

» Übersicht

Auftrags-Nr: 1002369117
Besichtigt am: 19.03.2026 09:17
Berichts-Nr: 10256725
FIN: WVVZZZCD8PW516193



Fahrzeugansicht - diagonal
vorne links



Fahrzeugansicht - diagonal
hinten rechts



Innenraum - Cockpit mit
Laufleistung

» Fahrzeugdaten

| | |
|-------------------------------------|---|
| Fahrzeugkategorie: | Personenkraftwagen |
| Fahrzeugart: | Kombi |
| Hersteller: | Volkswagen |
| Modell: | Golf |
| HSN / TSN: | 0603 / CNN |
| Erstzulassungsdatum: | 18.01.2023 |
| Laufleistung: | 131.067 km |
| Nachweis Kilometerstand: | Abgelesen |
| Farbe: | Deep Black Perleffekt |
| Farbe Dach: | Deep Black Perleffekt |
| Antriebsart: | Frontantrieb |
| Motorisierung/Kraftstoff: | Diesel |
| Hubraum: | 1.968 ccm |
| Leistung: | 110 kW (150 PS) |
| Fahrzeuglänge: | |
| Fahrzeughöhe: | |
| Fahrzeugbreite: | |
| Zulässiges Gesamtgewicht: | |
| Radstand: | |
| Anzahl Achsen: | 2 |
| Zylinder: | 4 |
| Schadstoffklasse: | Euro 6 |
| Anzahl Türen: | 4 |
| Anzahl Sitze: | 5 |
| Getriebe: | Automatik 7-Gang |
| Polsterart: | Stoff |
| Interieurfarbe: | Soul-Schwarz/Soul-Schwarz/Schwarz/ Storm Grey |
| Anzahl vorhandene Schlüssel: | 2 |

» Dokumente & Wartung

| | |
|---|---------------|
| Nächste HU: | 02.2028 |
| Zulassungsbescheinigung (ZBT1 Original) vorhanden: | Ja |
| Zulassungsbescheinigung entgegengenommen: | Ja |
| Kennzeichen entgegengenommen: | Keine |
| Wartungsheft: | Digital |
| Wartungsnachweis: | Nicht prüfbar |
| Datum der letzten Wartung: | |
| Km-Stand bei letzter Wartung: | |
| Restlauf bis Service: | 5.500 KM |

» Fahrzeugausstattung

| | |
|---|--|
| "Business Premium"-Paket | Digitaler Radioempfang DAB+ |
| 12-V-Steckdose im Gepäckraum | Diversity-Antenne für FM-Empfang |
| 2 LED-Leseleuchten vorn und 2 hinten | Doppelkupplungsgetriebe DQ381 |
| 2 USB-C-Schnittstellen vorn, 2 USB-C-Ladebuchsen an der Mittelkonsolehinten; Ladeleistung bis zu 45 W | Doppelton-Signalhorn |
| 3 Kopfstützen hinten | Drehstromgenerator 140 A |
| 4 Leichtmetallräder "Norfolk" 7 J x 16 | Dreipunkt-Automatiksicherheitsgurt für mittleren Rücksitzplatz |
| 4-Zylinder-Dieselmotor 2,0 l | Dreipunkt-Automatiksicherheitsgurte für die äußeren Rücksitzplätze |
| 4-Zylinder-Dieselmotor 2,0 l TDI, 110 kW | Dreipunkt-Automatiksicherheitsgurte vornmit Höheneinstellung und Gurtstraffer |
| 6+1 Lautsprecher | Einparkhilfe - Warnsignale bei Hindernissen im Front- und Heckbereich |
| 7-Gang-Automatikgetriebe oder DSG Beachtung: Fam. EDF | Elektrische Luftzusatzheizung |
| Abbiegebremsefunktion und Ausweichunterstützung | Elektronische Begrenzung der Höchstgeschwindigkeit |
| Abgasendrohr hinten (Standard) | Elektronische Differenzialsperre XDS |
| Abgasnorm EU6 AP | Elektronische Parkbremse inkl. Auto-Hold-Funktion |
| Airbag für Fahrer und Beifahrer, mit Beifahrerairbag-Deaktivierung | Elektronisches Stabilisierungsprogramm und elektromechanischer Bremskraftverstärker |
| Ambientebeleuchtung 10-farbig | Entfall des Schriftzugs für die Motorbezeichnung auf der Gepäckraumklappe |
| App-Connect inkl. App-Connect Wireless für Apple CarPlay und Android Auto | Entriegelung Heckklappe/Deckel hinten von außen |
| Auslieferung auf Winterködern | ergoActive-Fahrersitz mit elektrischer Einstellung, Memory-Funktion und verschiebbarer Oberschenkelaufgabe |
| Außen-Sound Standard | ergoActive-Sitz mit 14-Wege-Einstellung und Memory-Funktion auf Fahrerseite |
| Außenspiegel elektrisch einstell- und beheizbar, mit Memory-Funktion und Beifahrerspiegelabsenkung | Fahrassistent "Travel Assist", Spurhalteassistent "Lane Assist" und "Emergency Assist" |
| Außenspiegel Fahrerseite asphärisch, Beifahrerseite konvex | Fahrlichtschaltung automatisch, mit LED-Tagfahrlicht sowie Begrüßungs- und Verabschiedungslicht |
| Außenspiegelgehäuse und Türgriffe in Wagenfarbe | Fahrzeuge ohne besonderen Produktaufwertungsmaßnahmen |
| Autobahnlicht | Fahrzeugklassen-Differenzierung -5H0- |
| Automatische Distanzregelung ACC "stop & go", mit Geschwindigkeitsbegrenzer | Federbereich 07 nur Einbausteuerung keine Bedarfsprognose |
| Batterie 420A (70Ah) | Fernentriegelung für Rücksitzlehne |
| Batterie/Generator Kapazität Standard | Fernlichtassistent "Light Assist" |
| Bauteilesatz ohne länderspezifische Bauvorschrift | Fertigungsablauf Standard |
| Beifahrersitzlehne nicht umklappbar | Frontantrieb |
| Betriebserlaubnis Nachtrag | Frontscheibe in Verbundsicherheitsglas, wärme- und geräuschkämmend |
| Betriebsspannung 12 V | Fußgängerschutzmaßnahmen erweitert |
| Bordliteratur in Deutsch (Deutschland) | Fußhebelwerk "Standard" |
| Bordwerkzeug und Wagenheber | Gewichtsbereich 6 nur Einbausteuerung keine Bedarfsprognose |
| Car2X | Heckspoiler in Wagenfarbe |
| Chrom-Applikationen an Spiegeleinstell- und Fensterheberschaltern, Chromleisten an den Auströmern | Innenspiegel automatisch abblendend |
| Dachhimmel | ISOFIX-Halteösen für Kindersitze auf denäußeren Rücksitzen sowie auf dem Beifahrersitz, i-Size-kompatibel |
| Dachreling schwarz | Kältemittel R1234yf |
| Dämpfung hinten,Basis 1 | Kein Sonderfahrzeug,Standard-Ausführung |
| Dämpfung vorn | Keine Aktionsausführung |
| Dekoreinlagen "Nature Cross Brushed" für Instrumententafel und Türverkleidungen vorn | |
| Digital Cockpit Pro, mehrfarbig, verschiedene Info-Profile wählbar | |

| | |
|---|---|
| Kennzeichenträger vorn und hinten (ECE) | Ohne Head-Up Display |
| Klimaanlage "Air Care Climatronic" mit Aktiv-Kombifilter, Bedienelementen hinten und 3-Zonen-Temperaturregelung | Ohne Innenleuchte im Fußraum |
| Kombi-Instrument mit elektronischem Tachometer, Kilometer- und Tageskilometerzähler, Drehzahlmesser | Ohne Kamerasysteme/Umfeldsensorik |
| Komfortausstattung | Ohne Ladekabel |
| Komfortsitze vorn | Ohne Leergewichtsbereich |
| Kopfairbags vorn und hinten, Seitenairbags vorn, Center-Airbag | Ohne Mode3 Ladekabel |
| Kraftstoffsystem Diesel | Ohne Scheinwerferreinigungsanlage mit Waschwasser-Standanzeige |
| Landesverkaufsprogramm Deutschland | Ohne Sitzbelüftung/Massagesitze |
| LED-Rückleuchten | Ohne Spurwechselassistent |
| LED-Scheinwerfer | Ohne Systeme für den Fahrzeugzugang |
| Lendenwirbelstützen vorn, auf Fahrerseite elektrisch einstellbar, Massagefunktion auf Fahrerseite | Ohne Vorbereitung Einbau Funkgerät |
| Leuchtweitenregulierung dynamisch | Ohne Vorbereitung Rundumtonkombination und ohne Funkantenne |
| Licht-und-Sicht-Paket inkl. Fernlichtassistent "Light Assist" | Ohne zus. Triebwerks-Unterschutz |
| Linkslenker | Ohne zus.Zierleisten |
| Make-up-Spiegel beleuchtet in den Sonnenblenden | Ohne Zusatz-/Standheizung |
| Mittelarmlehne vorn höhen- und längseinstellbar | Online-Dienst, mit OCU, mit Head Unit Codierung, ohne WFS-Verbund |
| Modul Boden hinten Ausführung 4 | Proaktives Insassenschutzsystem in Verbindung mit "Front Assist" |
| Motorenstart Standard | Radio |
| Müdigkeitserkennung | Radschrauben Standard |
| Multifunktionskamera | Radstand |
| Multifunktionslenkrad in Leder, beheizbar, mit Schaltwippen | Rechtsverkehr |
| Navigationssystem "Discover Media" inkl. "Streaming & Internet" | Regensensor |
| Nebelschlusslicht einseitig, Rückfahrlicht beidseitig | Regionscode " ECE " für Radio |
| Netztrennwand | Reifen 205/55 R 16 |
| Nicht Heissland | Reifenkontrollanzeige |
| Nichtraucherausführung - Ablagefach und 12-V-Steckdose vorn | Reifenlieferanten für EU Länder |
| Normal-Lackierung | Rücksitzbank ungeteilt, Lehne asymmetrisch geteilt umklappbar, mit Mittelarmlehne |
| Notbremsassistent "Front Assist" mit Fußgänger- und Radfahrererkennung | Schalthebelknopf/-Griff in Kunststoff |
| Notruf-Service; keine Registrierung notwendig, Dienst ist bei Auslieferung aktiviert | Scheibenbremsen hinten |
| Ohne 2. Batterie | Scheibenbremsen vorn |
| Ohne Aktivkohlebehälter mit SCR | Scheibenwaschdüsen vorn automatisch beheizt |
| Ohne alternativ-Antriebssystem | Schlüsselloses Startsystem "Keyless Start" ohne Safe-Sicherung |
| Ohne Anhängervorrichtung | Seitenscheiben hinten und Heckscheibe abgedunkelt |
| Ohne Aufkleber und Embleme | Serienkraftstoff-Erstbefüllung |
| Ohne Berg-Anfahr/ Abfahrhilfe/ Komfort- fahrhilfe | Serviceanzeige 30000 km oder 2 Jahre (flexibel) |
| Ohne besondere Karosseriemaßnahmen | Servolenkung elektromechanisch, geschwindigkeitsabhängig geregelt |
| Ohne Dacheinsatz (Volldach) | Sicherheitsoptimierte Kopfstützen vorn |
| Ohne Dynamic Drive Control | Sitzmittelbahnen der Vordersitze und der äußeren Rücksitzplätze in Stoff "Life" |
| Ohne Elektromotor (Hybrid) | Spezielles Typschild für EG für M1-Pkw |
| Ohne Feuerlöscher | Sprachbedienung |

Stabilisator hinten
Stabilisator vorn
Standard-Klimazonen
Start-Stopp-System mit Bremsenergie-Rückgewinnung
Stoßfänger in Wagenfarbe
Telefonschnittstelle "Comfort" mit induktiver Ladefunktion
Textilfußmatten vorn und hinten
Tire Mobility Set: 12-Volt-Kompressor und Reifendichtmittel
Transportschutzfolie (Mindestschutz) mit zus.
Transportschutzmaßnahmen
Tür und Seitenverkleidung
Türgriffmulden beleuchtet
Typprüfand Deutschland
Umfeldbeleuchtung mit Logoprojektion
UWB fähiges Land und Trägerfrequenz 433,92 bis 434,42Mhz
Variant
Variante Grundausstattung
Verbandtasche, Warndreieck und Warnweste
Verkehrszeichenerkennung
Vierlenkerachse
Vorbereitet für "We Connect" und "We Connect Plus"
Vordersitze beheizbar
Warnton und -leuchte für nicht angelegte Gurte vorn und hinten
Wartungsintervallverlängerung
Wegfahrsperrung elektronisch
Winterräder (zusätzlich), 4 Stahlräder 6,5 J x 16, Winterreifen
205/55 R 16 H
Winterräder (zusätzlich), 4 Stahlräder 6,5 J x 16, Winterreifen
205/55 R 16 H, Radvollblenden

» Bereifung

MONTIERTE BEREIFUNG

| Hersteller | Ort | Position | Typ | Felge | Dimension | Profiltiefe |
|------------|--------|----------|--------|-------|------------------|-------------|
| Goodyear | Vorne | Links | Winter | Stahl | 205/55 R 16 91 H | 5,0 mm |
| Goodyear | Vorne | Rechts | Winter | Stahl | 205/55 R 16 91 H | 5,0 mm |
| Goodyear | Hinten | Links | Winter | Stahl | 205/55 R 16 91 H | 7,0 mm |
| Goodyear | Hinten | Rechts | Winter | Stahl | 205/55 R 16 91 H | 8,0 mm |

Reifen zulässig: Ja

Reifen verkehrssicher: Ja

ZUSÄTZLICHE BEREIFUNG

| Hersteller | Ort | Position | Typ | Felge | Dimension | Profiltiefe |
|------------|-----|----------|--------|-----------|------------------|-------------|
| Nexen | | | Sommer | Aluminium | 205/55 R 16 91 V | 4,0 mm |
| Nexen | | | Sommer | Aluminium | 205/55 R 16 91 V | 4,0 mm |
| Nexen | | | Sommer | Aluminium | 205/55 R 16 91 V | 4,0 mm |
| Nexen | | | Sommer | Aluminium | 205/55 R 16 91 V | 4,0 mm |

Reifen zulässig: Ja

Reifen verkehrssicher: Ja

ERSATZ-/NOTRAD & ZUBEHÖR

Tirefit vorhanden: Ja

Tirefit Ablaufdatum: 08.2026

Kompressor vorhanden: Ja

» Wertmindernde Faktoren

| Nr | Bauteil | Schadensbeschreibung | Reparaturempfehlung |
|----|----------------------------------|--|---|
| 1 | Stoßfänger vorne | Kratzer | Instandsetzen + lackieren |
| 2 | Heckklappe | Delle(n) und Kratzer | Instandsetzen + lackieren (teilweise) |
| 3 | Zündschlüssel | Keine/schlechte Funktion | Ersetzen |
| 4 | Tür hinten rechts | Delle(n) | Kaltdrücken |
| 5 | Seitenwand hinten links | Delle(n) | Kaltdrücken |
| 6 | Einstiegsschweller vorne links | Kratzer | Smart Repair |
| 7 | Einstiegsschweller hinten links | Kratzer | Smart Repair |
| 8 | Einstiegsschweller hinten rechts | Kratzer | Smart Repair |
| 9 | Außenspiegel Gehäuse rechts | Kratzer | Smart Repair |
| 10 | Heckklappe | Beklebt / beschriftet | Beschriftung entfernen |
| 11 | Motorhaube | Steinschlag | Auslegen + Polieren |
| 12 | Kontrollleuchte | Leuchtet | Werkstattdiagnose erforderlich Schadenserweiterung möglich |
| 13 | Armaturenbrett | Abweichend vom Auslieferungszustand/-umfang | Ersetzen |
| 14 | Türgriff außen vorne links | Kratzer | Auslegen + Polieren |

» Gebrauchsspuren

| Nr | Bauteil | Schadensbeschreibung | Reparaturempfehlung |
|----|-------------------|----------------------|----------------------------|
| 1 | Stoßfänger hinten | Kratzer | Akzeptabel (Gebrauchsspur) |

» Merkantile Wertminderung

| | |
|---|--|
| Vorschäden bekannt: | Nein |
| Vorschäden feststellbar: | Nein |
| Nachlackierungen vorhanden: | Nein |
| Lackschichtdickenmessung durchgeführt: | Ja - ohne Auffälligkeiten/Abweichungen |

ERGEBNISSE DER LACKSCHICHTDICKENMESSUNG

Die Messwerte lagen im üblichen Bereich.

Pro Bauteil wurden mindestens 3 Messungen durchgeführt.

» Hinweise zum Zustandsbericht**Angaben zum Auftrag und zum Bewertungsumfang:**

Es wurde der Auftrag erteilt, einen Zustandsbericht über das beschriebene Fahrzeug zu erstellen.

Die Fahrzeugzustandsbewertung erfolgte auftragsgemäß auf Basis der vom Auftraggeber vorgegebenen Standards für Fahrzeugbewertungen. Die Feststellungen im Einzelfall trifft der Sachverständige aufgrund eigener Sachkunde und nach eigenem sachverständigen Ermessen.

Fahrzeug-Identifizierung:

WVWZZZCD8PW516193

FIN abgelesen und stimmt mit Unterlagen überein

Allgemeinzustand:

Verschmutzt

Besichtigungsbedingungen:

Ausreichend, Nässe

Hebebühne/Hubmittel benutzt:

Ja

Motorenlauf durchgeführt:

Ja

Fahrprobe durchgeführt:

Nein

» Sonstige Bemerkungen

Vorliegendes Exemplar wurde auf elektronischem Wege erzeugt. Es ist ohne Originalunterschrift gültig.

» Ansichtsfotos



Fahrzeugansicht - diagonal vorne links



Fahrzeugansicht - diagonal vorne rechts



Fahrzeugansicht - diagonal hinten links



Fahrzeugansicht - diagonal hinten rechts



Innenraum - Cockpit mit Laufleistung



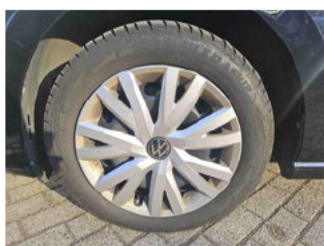
Seitenansicht - Schweller links



Seitenansicht - Schweller rechts



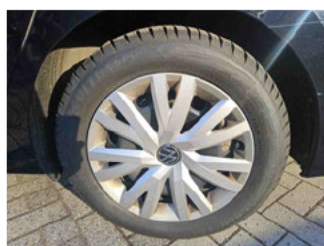
Fahrzeug - Typenschild/Fahrgestellnummer



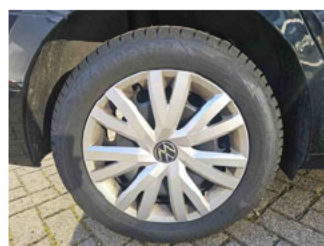
Räder - Rad montiert vorne links



Räder - Rad montiert vorne rechts



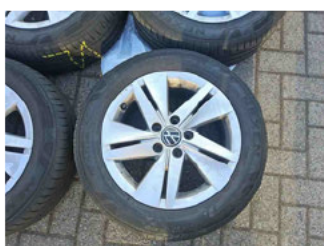
Räder - Rad montiert hinten links



Räder - Rad montiert hinten rechts



Räder - Rad beiliegend #1



Räder - Rad beiliegend #2



Räder - Rad beiliegend #3



Räder - Rad beiliegend #4



Innenraum - Mittelkonsole



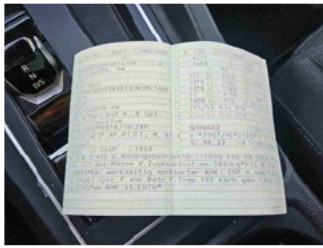
Fahrzeug - Motorraum offen



Equipment - Boardmappe/ Securitybag



Innenraum - Kofferraum



Fahrzeug - abgegebene ZB1



Räder - eingelegt im Fahrzeug



Fahrzeug - Serviceunterlagen /
Wartungsnachweis



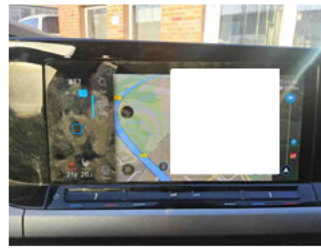
Innenraum - vorne



Innenraum - hinten



Räder - Haltbarkeitsdatum
Tirefit



Innenraum -
Navigationsgerät/Radio

» Beschädigungsfotos

WERTMINDERNDE FAKTOREN

1 - Stoßfänger vorne - Kratzer - Instandsetzen + lackieren



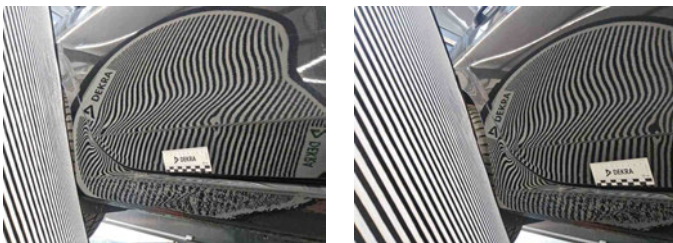
2 - Heckklappe - Delle(n) und Kratzer - Instandsetzen + lackieren (teilweise)



3 - Zündschlüssel - Keine/schlechte Funktion - Ersetzen



4 - Tür hinten rechts - Delle(n) - Kaltdrücken



5 - Seitenwand hinten links - Delle(n) - Kaltdrücken



6 - Einstiegsschweller vorne links - Kratzer - Smart Repair



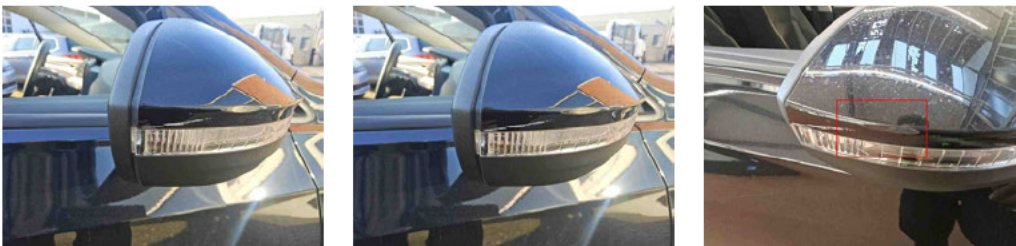
7 - Einstiegsschweller hinten links - Kratzer - Smart Repair



8 - Einstiegsschweller hinten rechts - Kratzer - Smart Repair



9 - Außenspiegel Gehäuse rechts - Kratzer - Smart Repair



10 - Heckklappe - Beklebt / beschriftet - Beschriftung entfernen



11 - Motorhaube - Steinschlag - Auslegen + Polieren



12 - Kontrolleuchte - Leuchtet - Werkstattdiagnose erforderlich Schadenserweiterung möglich

Kommentar

AdBlue Füllstand niedrig. AdBlue nachfüllen.



13 - Armaturenbrett - Abweichend vom Auslieferungszustand/-umfang - Ersetzen

Kommentar

Zubehör entfernen. Prüfen und Befund festlegen. Schadenerweiterung möglich



14 - Türgriff außen vorne links - Kratzer - Auslegen + Polieren



GEBRAUCHSPUREN

1 - Stoßfänger hinten - Kratzer - Akzeptabel (Gebrauchsspur)

