

» Übersicht

Auftrags-Nr: 1002423711
Besichtigt am: 29.04.2026 10:38
Berichts-Nr: 10515644
FIN: WVVZZZ3CZPE032810



Fahrzeugansicht - diagonal
vorne links



Fahrzeugansicht - diagonal
hinten rechts



Innenraum - Cockpit mit
Laufleistung

» Fahrzeugdaten

Fahrzeugkategorie:	Personenkraftwagen
Fahrzeugart:	Kombi
Hersteller:	Volkswagen
Modell:	Passat
HSN / TSN:	0603 / BQS
Erstzulassungsdatum:	19.01.2023
Laufleistung:	145.117 km
Nachweis Kilometerstand:	Abgelesen
Farbe:	Deep Black Perleffekt
Farbe Dach:	Deep Black Perleffekt
Antriebsart:	Frontantrieb
Motorisierung/Kraftstoff:	Diesel
Hubraum:	2.000 ccm
Leistung:	110 kW (150 PS)
Fahrzeuglänge:	
Fahrzeughöhe:	
Fahrzeugbreite:	
Zulässiges Gesamtgewicht:	
Radstand:	
Anzahl Achsen:	2
Zylinder:	4
Schadstoffklasse:	Euro 6
Anzahl Türen:	4
Anzahl Sitze:	5
Getriebe:	Automatik 7-Gang
Polsterart:	Stoff
Interieurfarbe:	Titanschwarz/Titanschwarz/Titanschwarz
Anzahl vorhandene Schlüssel:	2

» Dokumente & Wartung

Nächste HU:	02.2028
Zulassungsbescheinigung (ZBT1 Original) vorhanden:	Ja
Zulassungsbescheinigung entgegengenommen:	Ja
Kennzeichen entgegengenommen:	Keine
Wartungsheft:	Digital
Wartungsnachweis:	Nicht prüfbar
Datum der letzten Wartung:	
Km-Stand bei letzter Wartung:	
Restlauf bis Service:	29.600 KM

» Fahrzeugausstattung

"Business Premium"-Paket inkl. Navigation	Doppelton-Signalhorn
12-V-Steckdose an der Mittelkonsole hinten	Drehstromgenerator 140 A
2 Becherhalter vorn mit Abdeckung	Dreipunkt-Automatiksicherheitsgurt für mittleren Rücksitzplatz
2 USB-C-Schnittstellen vorn, Ladeleistung bis zu 45 W	Dreipunkt-Automatiksicherheitsgurte mit Gurtstraffer für die äußeren Rücksitzplätze
230-V-Steckdose an der Mittelkonsole hinten	Dreipunkt-Automatiksicherheitsgurte vorn mit Höheneinstellung und Gurtstraffer
3 Kopfstützen hinten	Einparkhilfe - Warnsignale bei Hindernissen im Front- und Heckbereich
4 Stahlräder 6,5 J x 16	Einstiegleisten in den Türausschnitten aus Kunststoff
4-Zylinder-Dieselmotor 2,0 l	Einstiegs-/Warnleuchten in LED-Technik in den Türen vorn
4-Zylinder-Dieselmotor 2,0 l TDI, 110 kW	Elektrische Luftzusatzheizung
7-Gang-Automatikgetriebe oder DSG Beachtung: Fam. EDF	Elektronische Parkbremse inkl. Auto-Hold-Funktion
8 Lautsprecher	Elektronisches Stabilisierungsprogramm und elektromechanischer Bremskraftverstärker
Abgasrohr hinten (Standard)	Entfall des Schriftzugs für die Motorbezeichnung auf der Gepäckraumklappe
Abgasnorm EU6 AP	Fahrlichtschaltung automatisch, mit Tagfahrlicht, "Leaving home"-Funktion und manueller "Coming home"-Funktion
Airbag für Fahrer und Beifahrer, mit Beifahrerairbag-Deaktivierung, inkl. Knie-Airbag auf der Fahrerseite	Fahrzeuge mit besonderen Produktaufwertungsmaßnahmen
App-Connect inkl. App-Connect Wireless für Apple CarPlay und Android Auto	Fahrzeugklassen-Differenzierung -3G0-
Außen-Sound Standard	Federbereich 34 nur Einbausteuerung keine Bedarfsprognose
Außenspiegel auf Fahrerseite asphärisch	Fernlichtassistent "Light Assist"
Außenspiegel elektrisch einstell- und beheizbar, Umfeldbeleuchtung, auf Fahrerseite automatisch abblendend	Fertigungsablauf Standard
Außenspiegel rechts, konvex	Feuerlöscher
Ausströmer vorn und LichtdrehSchalter beleuchtet, mit Chromeinfassung	Frontantrieb
Automatische Distanzregelung ACC "stop & go", mit Geschwindigkeitsbegrenzer	Frontscheibe in Verbundsicherheitsglas, wärme- und geräuschkämmend
Basis	Fußgängererkennung
Batterie 420A (70Ah)	Fußhebelwerk "Standard"
Batterie/Generator Kapazität Standard	Gepäckraumabdeckung auszieh- und herausnehmbar, mit elektrischer Öffnung
Bauteilesatz ohne länderspezifische Bauvorschrift	Gepäckraumboden teilbar, ohne Staufächer in der Reserveradmulde
Beifahrersitzlehne komplett umklappbar	Gepäckraum-Schutzmatte herausnehmbar, Rückseite der Rücksitzbanklehne mit Gummibelag in schwarz
Berganfahrassistent	Gepäckraumteiler-Paket
Betriebserlaubnis Nachtrag	Gewichtsbereich 4 nur Einbausteuerung keine Bedarfsprognose
Bordliteratur in Deutsch (Deutschland)	Heckklappe mit elektrischer Öffnung und Schließung
Bordwerkzeug und Wagenheber	Heckklappe mit elektrischer Öffnung und Schließung, elektrische Öffnung für Gepäckraumabdeckung
Dachhimmel in Mistralgrau	Innenleuchten mit Abschaltverzögerung und Dimmfunktion, je 2 LED-Leseleuchten vorn und hinten
Dachreling schwarz	Innenspiegel automatisch abblendend
Dämpfung hinten, Basis 1	ISOFIX-Halteösen zur Befestigung von 2 Kindersitzen auf den Rücksitzen, auch für i-Size-Kindersitze
Dämpfung vorn	Kältemittel R1234yf
Dekoreinlagen "New Brushed Design" für Instrumententafel und Türverkleidungen	Kategorie 0
Dekoreinlagen "New Brushed Design" für Mittelkonsole	Kein Sonderfahrzeug, Standard-Ausführung
Digitaler Radioempfang DAB+	Keine Aktionsausführung
Diversity-Antenne für FM-Empfang	
Doppelkupplungsgetriebe DQ381	

Kennzeichenträger vorn und hinten (ECE)	Ohne Anhängervorrichtung
Kindersicherung	Ohne Beifahrersitzverstellung vom Fond
Klimaanlage "Air Care Climatronic" mit Aktiv-Kombifilter und 3-Zonen-Temperaturregelung	Ohne besondere Karosseriemaßnahmen
Knie-Airbag auf Fahrerseite, Seitenairbags und Gurtstraffer für äußere Rücksitze	Ohne CD/DVD für Navigation
Kombi-Instrument mit elektronischem Tachometer, Kilometer- und Tageskilometerzähler, Drehzahlmesser	Ohne Dacheinsatz (Volldach)
Kraftstoffsystem Diesel	Ohne Differenzialsperre
Kraftstofftank mit 66 l Fassungsvermögen	Ohne Dynamic Drive Control
Ladekantenschutz in Edelstahl	Ohne ECO-Funktion
Landesverkaufsprogramm Deutschland	Ohne Elektromotor (Hybrid)
LED-Leuchte im Fußraum vorn	Ohne Fußmatten
LED-Nebelscheinwerfer und Abbiegelicht	Ohne Garagentoröffner
LED-Rückleuchten	Ohne Gepäck-Spinne/Netz/Tasche
LED-Scheinwerfer mit Tagfahrlicht	Ohne Head-Up Display
Lendenwirbelstützen vorn	Ohne Heckspoiler
Leuchtweitenregulierung	Ohne integriertes Mautsystem
Licht-und-Sicht-Paket "Plus"	Ohne Kindersitz
Linkslenker	Ohne Ladedose
Make-up-Spiegel beleuchtet in den Sonnenblenden, Sonnenblenden ausziehbar	Ohne Ladekabel
Mit Elektrische Lenksäulenverriegelung (ELV)	Ohne Scheinwerferreinigungsanlage
Mittelarmlehne vorn höhen- und längseinstellbar, mit Ablagebox; 2 Ausströmer hinten mit Chromlamellen	Ohne Sitzbelüftung/Massagesitze
Modelljahreswechsel 2023 II	Ohne Sonnenschutzrollo
Modellpflege KW 45	Ohne Spurwechselassistent
Motorenstart Standard	Ohne Systeme für den Fahrzeugzugang
Müdigkeitserkennung	Ohne Überführungsausrüstung
Multifunktionsanzeige "Premium" mit mehrfarbigem Display	Ohne Uhr
Multifunktionskamera	Ohne Vorbereitung Einbau Funkgerät
Multifunktionslenkrad in Leder, mit Schaltwippen	Ohne Vorbereitung für VTS (Vehicle-Tracing System)
Navigationssystem "Discover Media" inkl. "Streaming & Internet"	Ohne Vorbereitung Rundumtonkombination und ohne Funkantenne
Navigationssystem "Discover Media" inkl. "Streaming & Internet"	Ohne zus. Leuchten (Beleuchtungen innen)
Nebelschlusslicht einseitig, Rückfahrlicht beidseitig	Ohne zus. Triebwerks-Unterschutz
Netztrennwand	Ohne Zusatz-/Standheizung
Nicht Heissland	Ohne zusätzliche Bereifung
Nichtraucherausführung - Ablagefach und 12-V-Steckdose vorn	Online-Dienst, mit OCU, mit Head Unit Codierung, ohne WFS-Verbund
Normal-Lackierung	Proaktives Insassenschutzsystem in Verbindung mit "Front Assist"
Normalsitze vorn	Radio
Notbremsassistent "Front Assist" (für automatische Distanzregelung ACC bis 210 km/h)	Radschrauben Standard
Notruf-Service; keine Registrierung notwendig, Dienst ist bei Auslieferung aktiviert	Radstand
Ohne 2. Batterie	Rechtsverkehr
Ohne Aktivkohlebehälter mit SCR	Regensensor
Ohne alternativ-Antriebssystem	Regionscode " ECE " für Radio
	Reifen 215/60 R 16, Rollwiderstandsklasse A
	Reifen ohne Festlegung der Reifenmarke

Reifenkontrollanzeige
 Reserverad in Fahrbereifung, Stahl
 Rückfahrkamera "Rear View"
 Rücksitzbank ungeteilt, Lehne asymmetrisch geteilt
 umklappbar, mit Mittelarmlehne und Durchlademöglichkeit
 Schalthebelknauf in Leder
 Scheibenbremsen hinten
 Scheibenbremsen vorn
 Scheibenwaschdüsen vorn automatisch beheizt
 Schlüssellooses Startsystem "Keyless Start" ohne Safe-
 Sicherung
 Seitenairbags für die äußeren Rücksitze, inkl. Seitenairbags
 vorn sowie Kopfairbagsystem
 Seitenscheiben hinten und Heckscheibe abgedunkelt
 Seitliche Leisten unten in schwarz
 Serienkraftstoff-Erstbefüllung
 Serviceanzeige 30000 km oder 2 Jahre (flexibel)
 Servolenkung elektromechanisch, geschwindigkeitsabhängig
 geregelt
 Sicherheitsoptimierte Kopfstützen vorn
 Sitzkomfortpaket
 Sitzmittelbahnen der Vordersitze und der äußeren
 Rücksitzplätze in Stoff
 Spezielles Typschild für EG für M1-Pkw
 Sprachbedienung
 Spurhalteassistent "Lane Assist"
 Standard-Klimazonen
 Start-Stopp-System mit Bremsenergie-Rückgewinnung
 Stoßfänger in Wagenfarbe
 Telefonschnittstelle "Comfort" mit induktiver Ladefunktion
 Tilgergewicht Lenkrad, 36 HZ
 Trägerfrequenz 433,92 bis 434,42 MHz
 Transportschutzfolie (Mindestschutz) mit zus.
 Transportschutzmaßnahmen
 Tür und Seitenverkleidung Schaumfolie und Gewebe
 Typprüfland Deutschland
 Variant
 Variante Grundausstattung
 Verbandtasche, Warndreieck und Warnweste
 Verkehrszeichenerkennung
 Vorbereitet für "We Connect" und "We Connect Plus"
 Vordersitze beheizbar
 Vordersitze mit Höheneinstellung
 Warnton und -leuchte für nicht angelegte Gurte vorn und hinten
 Wartungsintervallverlängerung
 Wegfahrsperrung elektronisch
 Zierleisten in schwarz an den Seitenfenstern

» Bereifung

MONTIERTE BEREIFUNG

Hersteller	Ort	Position	Typ	Felge	Dimension	Profiltiefe
Falken	Vorne	Links	Sommer	Stahl	215/60 R 16 95 V	2,0 mm
Falken	Vorne	Rechts	Sommer	Stahl	215/60 R 16 95 V	2,0 mm
Falken	Hinten	Links	Sommer	Stahl	215/60 R 16 95 V	5,0 mm
Falken	Hinten	Rechts	Sommer	Stahl	215/60 R 16 95 V	5,0 mm

Reifen zulässig: Ja

Reifen verkehrssicher: Ja

ZUSÄTZLICHE BEREIFUNG

Derzeit befinden sich ein oder mehrere Reifen im Fahrzeug, die nicht zum Lieferumfang gehören.

ERSATZ-/NOTRAD & ZUBEHÖR

Ersatzrad vorhanden: Ja

Hersteller	Ort	Position	Typ	Felge	Dimension	Profiltiefe
Continental	Ersatz		Sommer	Stahl	215/60 R 16 95 V	6,0 mm

Pannenbergung zulässig: Ja

Pannenbergung verkehrssicher: Ja

Bordwerkzeug vorhanden: Ja

Wagenheber vorhanden: Ja

» Wertmindernde Faktoren

Nr	Bauteil	Schadensbeschreibung	Reparaturempfehlung
1	Stoßfänger vorne	Steinschlag	Lackieren
2	Vorbereitungszeit Kunststoff-Lackierung	Lack Vorbereitung	Ausführen
3	Markenemblem vorne	Gebrochen	Ersetzen
4	Heckklappenverkleidung	Kratzer	Ersetzen
5	Seitenwand hinten rechts	Delle(n) und Kratzer	Spotrepair
6	Stoßfänger hinten	Kratzer	Smart Repair
7	Motorhaube	Steinschlag	Auslegen + Polieren
8	Kotflügel vorne links	Steinschlag	Auslegen + Polieren

» Gebrauchsspuren

Nr	Bauteil	Schadensbeschreibung	Reparaturempfehlung
1	Bremsscheiben vorne	Flugrost	Akzeptabel (Gebrauchsspur)
2	Seitenwand hinten links	Delle(n)	Akzeptabel (Gebrauchsspur)

» Merkantile Wertminderung

Vorschäden bekannt:	Ja
Vorschäden feststellbar:	Nein
Nachlackierungen vorhanden:	Nein
Lackschichtdickenmessung durchgeführt:	Ja - ohne Auffälligkeiten/Abweichungen

ERGEBNISSE DER LACKSCHICHTDICKENMESSUNG

Die Messwerte lagen im üblichen Bereich.

Pro Bauteil wurden mindestens 3 Messungen durchgeführt.

» Hinweise zum Zustandsbericht

Angaben zum Auftrag und zum Bewertungsumfang:

Es wurde der Auftrag erteilt, einen Zustandsbericht über das beschriebene Fahrzeug zu erstellen.

Die Fahrzeugzustandsbewertung erfolgte auftragsgemäß auf Basis der vom Auftraggeber vorgegebenen Standards für Fahrzeugbewertungen. Die Feststellungen im Einzelfall trifft der Sachverständige aufgrund eigener Sachkunde und nach eigenem sachverständigen Ermessen.

Fahrzeug-Identifizierung:

WVWZZZ3CZPE032810

FIN abgelesen und stimmt mit Unterlagen überein

Allgemeinzustand:

Verschmutzt

Besichtigungsbedingungen:

Eingeschränkt

Hebebühne/Hubmittel benutzt:

Nein

Motorenlauf durchgeführt:

Ja

Fahrprobe durchgeführt:

Ja

» Sonstige Bemerkungen

Vorliegendes Exemplar wurde auf elektronischem Wege erzeugt. Es ist ohne Originalunterschrift gültig.

» Ansichtsfotos



Fahrzeugansicht - diagonal vorne links



Fahrzeugansicht - diagonal vorne rechts



Fahrzeugansicht - diagonal hinten links



Fahrzeugansicht - diagonal hinten rechts



Innenraum - Cockpit mit Laufleistung



Equipment - Bordwerkzeug



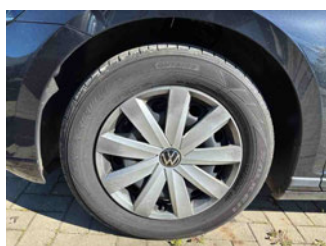
Seitenansicht - Schweller links



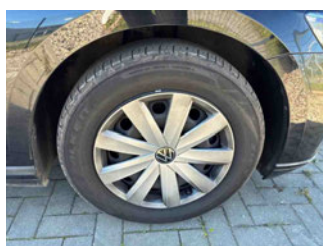
Seitenansicht - Schweller rechts



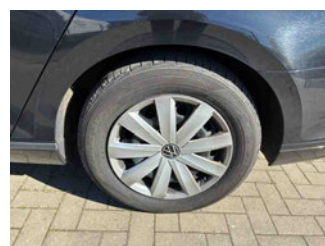
Fahrzeug - Typenschild/Fahrgestellnummer



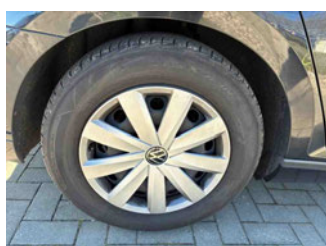
Räder - Rad montiert vorne links



Räder - Rad montiert vorne rechts



Räder - Rad montiert hinten links



Räder - Rad montiert hinten rechts



Räder - Ersatzrad



Innenraum - Mittelkonsole



Fahrzeug - Motorraum offen

» Beschädigungsfotos

WERTMINDERNDE FAKTOREN

1 - Stoßfänger vorne - Steinschlag - Lackieren

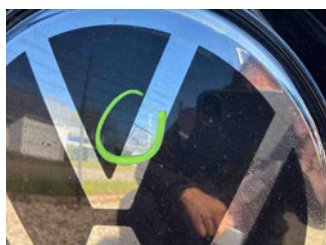
Kommentar

Div. Steinschläge.

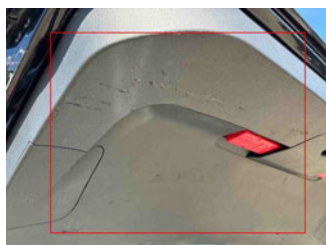


2 - Vorbereitungszeit Kunststoff-Lackierung - Lack Vorbereitung - Ausführen

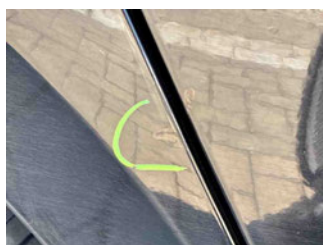
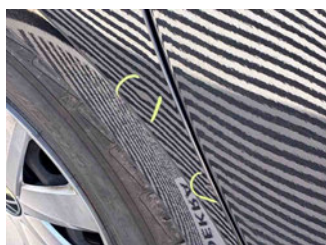
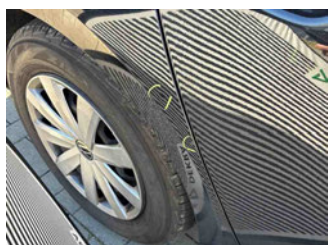
3 - Markenemblem vorne - Gebrochen - Ersetzen



4 - Heckklappenverkleidung - Kratzer - Ersetzen



5 - Seitenwand hinten rechts - Delle(n) und Kratzer - Spotrepair



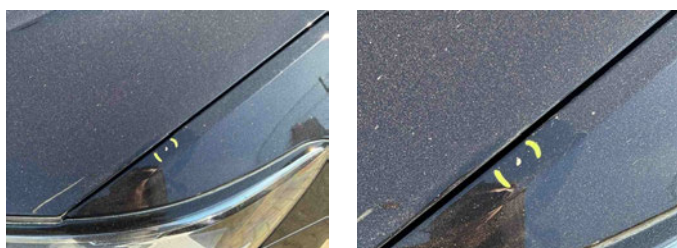
6 - Stoßfänger hinten - Kratzer - Smart Repair



7 - Motorhaube - Steinschlag - Auslegen + Polieren



8 - Kotflügel vorne links - Steinschlag - Auslegen + Polieren

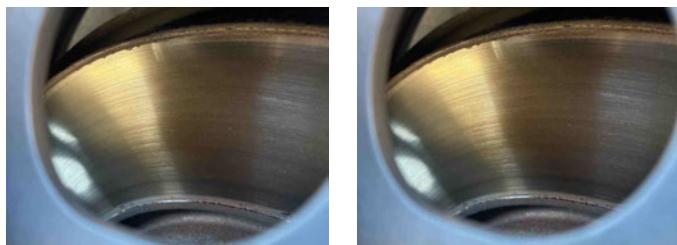


GEBRAUCHSSPUREN

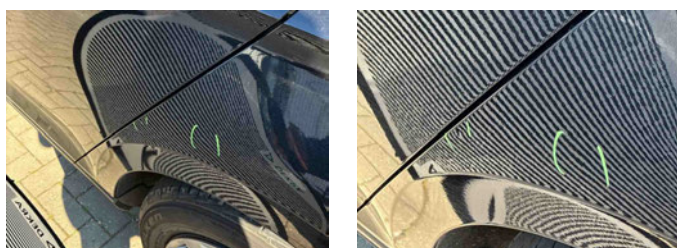
1 - Brems Scheiben vorne - Flugrost - Akzeptabel (Gebrauchsspur)

Kommentar

Leicht eingelaufen. Hinweis!



2 - Seitenwand hinten links - Delle(n) - Akzeptabel (Gebrauchsspur)



Zustandsbericht

- Protokoll der Fahrzeugbewertung -

Berichts-Nr: 10515644
vom: 29.04.2026