



PROTOKOLLNUMMER: 41644030

Bei Rückfragen bitte Protokollnummer und Datum angeben



Datum: 23.09.2025



PROTOKOLLNUMMER: 41644030

Bei Rückfragen bitte Protokollnummer und Datum angeben



Datum: 23.09.2025

Gutachten

Betreff

Auftrag durch

Besichtigungsdatum / Ort

Vertragsnummer

Auftrags-Nummer / Referenz

Amtliches Kennzeichen

Fahrzeugart

Hersteller

Audi

Modell / Verkaufsbezeichnung

Q2 35 TFSI S tronic advanced

Schlüssel-Nummern HSN / TSN

0588 BOM 00000

Fahrzeug-Identnummer

WAUZZZGA4PA054399

Anzahl Besitzer

unbekannt

Erstzulassung

09.06.2023

Fahrzeug Kennzeichen

Kennzeichen nicht entgegen genommen

Laufleistung

49.400 km / abgelesen

Farbe / Farbcode

Florettsilber Metallic

Antriebsart

Frontantrieb

Kraftstoffart

Benzin

Hubraum / Leistung

1.498 ccm/ 110 kW

Zylinder / Schadstoffklasse

/ EURO 6

Anzahl Türen / Anzahl Sitze

5 / 5

Getriebe

Automatik

Polster / Farbe

Stoff / Schwarz



PROTOKOLLNUMMER: 41644030

Bei Rückfragen bitte Protokollnummer und Datum angeben



Datum: 23.09.2025

Anzahl Schlüssel 1 von 2 Schlüsseln vorhanden
Probefahrt kurze Fahrt auf dem Betriebsgelände
Vorschaden Feststellbar
Nachlackierung Feststellbar

Bereifung / Felge

Achse / Größe	Hersteller	Bereifung	Profil [mm]
#1 215/55 R17 98T	Sonstige	Winterreifen auf Leichtmetall	5 / 5
#2 215/55 R17 98T	Sonstige	Winterreifen auf Leichtmetall	6 / 6

Zulässigkeit Räder Alle Achsen zulässig.

Verkehrssicherheit Räder Verkehrssicher

Der Verschleißzustand sowie evtl. Schäden an der Bereifung sind wertmäßig berücksichtigt.

Fahrzeugausstattung

Serienausstattung: Airbag für Fahrer und Beifahrer, Anti-Blockier-System (ABS), Antriebs-Schlupf-Regelung (ASR), Audi connect Notruf & Service, Audi connect Remote & Control, Audi pre sense front, Außenspiegel elektr. verstellb. u. beh., Außenspiegelgehäuse in Wagenfarbe, Bordwerkzeug und Wagenheber, Dachhimmel in Stoff, Dachspoiler hinten in Wagenfarbe, Dekoreinlagen Diamantlack silbergrau, Einstiegsleisten mit Aluminiumeinlage, Elektromechanische Parkbremse, Elektronische Differentialsperre (EDS), Elektronische Stabilisierungskontrolle, Elektronisches Stabilisierungsprogramm, Fahrerinformationssystem, Fahrwerk: Serienfahrwerk, Fensterheber elektrisch vorn und hinten, Frontscheibe mit grauem Colorstreifen, Funkschlüssel (ohne Safe-Lock), Fußmatten in Velours, Geschwindigkeitsbegrenzer, einstellbarer, Getriebe: S tronic (7-Stufen), Heckleuchten, Heckscheibe beheizbar, Heckscheibenwischer, Innenbeleuchtung, Innenspiegel, manuell abblendbar, Kindersicherung manuell, Kindersitzbefestigung ISOFIX, Klimaanlage manuell, Kopfstützen (2), Kopfstützen (3) hinten, Lackierung: Sideblades i.Manhattangr.Met., Ladeboden, LED-Scheinwerfer, Lenkrad im 3-Speichen-Design, Licht- und Regensensor, Nichtraucher Ausführung, Ottopartikelfilter, Polster: Stoff Skript, Progressivlenkung, Rad: Reifenreparaturset, Radio: MMI Radio plus, Reifendruck-Kontrollanzeige, Seitenairbags vorn und Kopfairbagsystem, Sitze vorn manuell höheneinstellbar, Sitze, Fahrersitz höheneinstellbar, Start-Stop-System mit Rekuperation, Steckdose 12V, Stitze: Rücksitzlehne umklappbar, Stoßfänger advanced in Kontrastlackierung, Verzurrösen vierfach im Gepäckraum, Warn- und Kontrollleuchten, Wegfahrsperre elek. im Schlüssel integr., Wärmeschutzverglasung, Zentralverriegelung/Funkschlüssel

Sonderausstattung: *Irrtümer vorbehalten, *Zwischenverkauf vorbehalten, Aschenbecher vorn, Zigarettenanzünder, Entfall Leistungs-/Technologie-Schriftz., Entfall Parklenckasystem, Euro 6, Fahrerinformationssystem Farbdisplay, Fernlichtassistent, Geschwindigkeitsregelanlage,



PROTOKOLLNUMMER: 41644030

Bei Rückfragen bitte Protokollnummer und Datum angeben



Datum: 23.09.2025

Komfortklimaautomatik, Komfortschlüssel, mit Safelock, Lackierung: Metallic, M & S Reifen, Mietwagen, Paket Assistenzpaket Parken, Paket Assistenzpaket Sicherheit, Paket Diebstahlsicherungspaket, Paket Funktionspaket Reifen, Paket Infotainmentpaket Smartphone, Paket Komfortpaket Sitze, Paket Optik schwarz plus, Paket: Kindersicherheits-Paket, Parkassistent, Reimport aus Estland, Räder: LMR 7Jx17"5-Arm-Y", 215/55R17, Sitzheizung vorn, Spurverlassenswarnung, Telefon: Audi Smartphone Interface

Wertmindernde Faktoren

Nr.	Bauteilgruppe	Beschreibung
1	Seitenwand rechts	Seitenwand - Delle(n) - Smart Repair
2	Seitenwand rechts	Seitenwand - Delle(n) - Smart Repair
3	Rad/Reifen	Leichtmetallfelge hinten rechts - verkratzt / verschürft - Smart Repair
4	Stoßfänger hinten	Spoiler - verformt - instandsetzen und lackieren
5	Sonstiges	Inspektion/Wartung - kein Nachweis - durchführen
6	Tür vorn rechts	Tür (Wellig) - Lackmangel - instandsetzen und lackieren

Gebrauchsspuren

Nr.	Bauteilgruppe	Beschreibung
1	Seitenwand links	Radlauf - Kratzer - kein Abzug

Nachlackierungen

Nr.	Ort
1	Seitenwand links, Tür vorne links, fachgerecht ausgeführt, Reparaturrechnung nicht vorhanden
2	Tür vorne rechts, nicht fachgerecht ausgeführt, Reparaturrechnung nicht vorhanden

Hinweise zum Gutachten

Angaben zum Auftrag und zum Begutachtungsumfang:

Es wurde der Auftrag erteilt, eine Fahrzeugbewertung über das beschriebene Fahrzeug zu erstellen.

Fahrzeug-Identifizierung:

- Die Fahrzeug-Identifizierungsnummer (FIN) wurde am Fahrzeug abgelesen und die Übereinstimmung im Verlauf der Besichtigung durch den Unterzeichner mit den vorgelegten Unterlagen festgestellt.



PROTOKOLLNUMMER: 41644030

Bei Rückfragen bitte Protokollnummer und Datum angeben



Datum: 23.09.2025

Besichtigungsbedingungen:

- Die Besichtigungsbedingungen waren zur Beurteilung des Fahrzeuges ausreichend.
- Zur Untersuchung des Fahrzeuges standen Hubmittel bzw. eine Grube zur Verfügung.

Probefahrt / Probelauf von Motor und Aggregaten:

- Es wurde eine kurze Bewegungs- und Rangierfahrt auf dem Betriebsgelände durchgeführt.
- Ein Probelauf des Motors wurde durchgeführt.

Weitere Hinweise und Feststellungen:

- Die getroffene Feststellung beinhalten weder eine Fahrzeugabnahme im Sinne der StVZO, noch im Sinne des Gewährleistungsrechtes.
- Werden Schäden oder Mängel welche erst im Rahmen von Zerlege-/ Diagnosearbeiten oder durch erweiterte Kenntnisse festgestellt, sowie durch verschwiegene Mängel oder arglistige Täuschung hervorgerufen, wird um sofortige Benachrichtigung des Sachverständigen gebeten.
Eine Nachbesichtigung des Fahrzeuges zur Feststellung des Umfanges der Reparaturерweiterung und damit verbundenen Kostenausweitung wird in diesem Fall durch den Sachverständigen umgehend durchgeführt. Die für die Schadenerweiterung ursächlichen Altteile sind bis zur Nachbesichtigung durch den Sachverständigen aufzubewahren.



Übersichtsfotos



Abbildung 1: Schräg vorne



Abbildung 2: Schräg hinten



Abbildung 3: Sonstiges

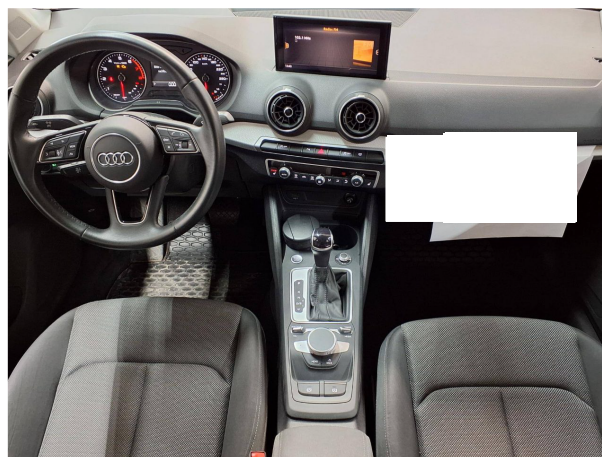


Abbildung 4: Sonstiges

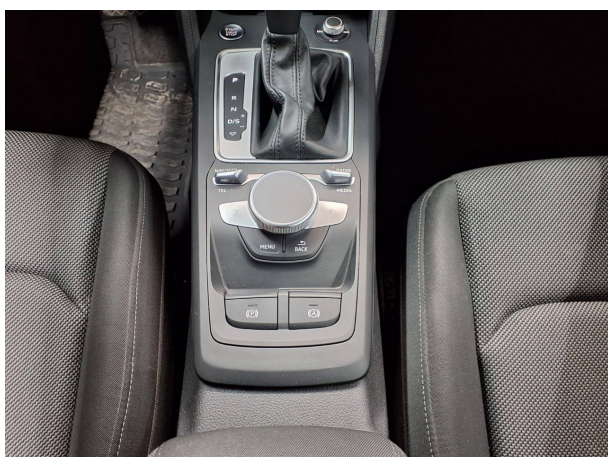


Abbildung 5: Sonstiges



Abbildung 6: Sonstiges

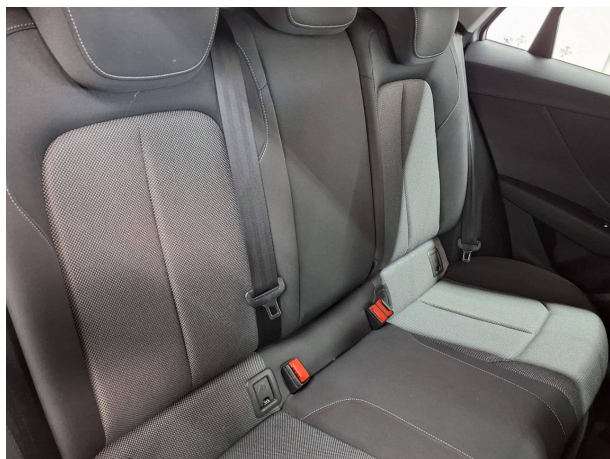


Abbildung 7: Sonstiges



Abbildung 8: Sonstiges



Abbildung 9: Sonstiges



Abbildung 10: Sonstiges

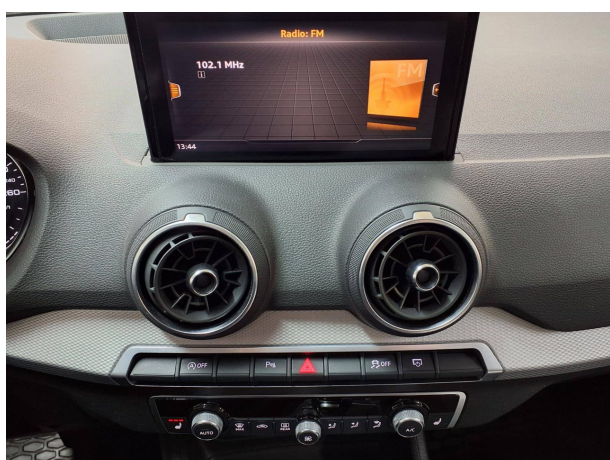


Abbildung 11: Sonstiges

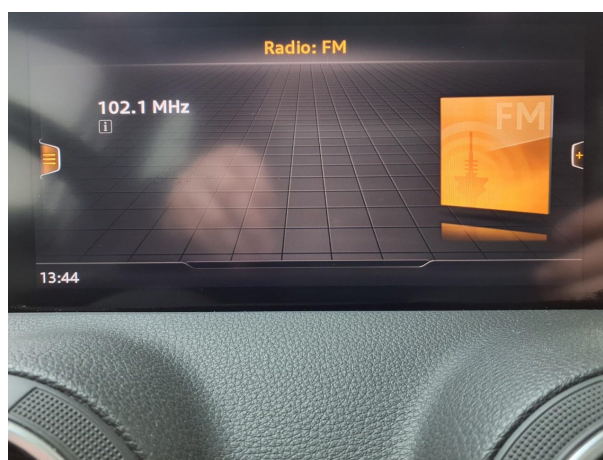


Abbildung 12: Sonstiges

PROTOKOLLNUMMER: 41644030

Bei Rückfragen bitte Protokollnummer und Datum angeben



Datum: 23.09.2025



Abbildung 13: Sonstiges



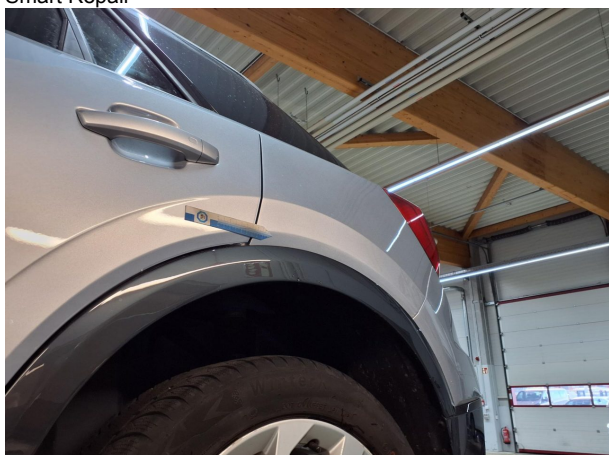
Beschädigungsfotos



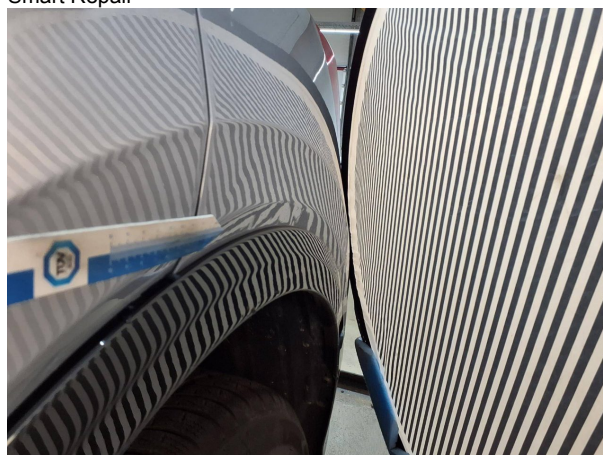
Beschädigung 1: Seitenwand rechts: Seitenwand - Delle(n) - Smart Repair



Beschädigung 1: Seitenwand rechts: Seitenwand - Delle(n) - Smart Repair



Beschädigung 2: Seitenwand rechts: Seitenwand - Delle(n) - Smart Repair



Beschädigung 2: Seitenwand rechts: Seitenwand - Delle(n) - Smart Repair



Beschädigung 3: Rad/Reifen: Leichtmetallfelge hinten rechts - verkratzt / verschürft - Smart Repair



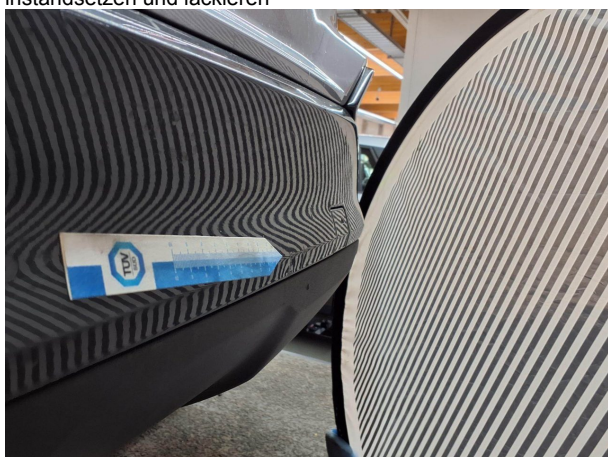
Beschädigung 3: Rad/Reifen: Leichtmetallfelge hinten rechts... verkratzt / verschürft - Smart Repair



Beschädigung 4: Stossfänger hinten: Spoiler - verformt - instandsetzen und lackieren



Beschädigung 4: Stossfänger hinten: Spoiler - verformt - instandsetzen und lackieren



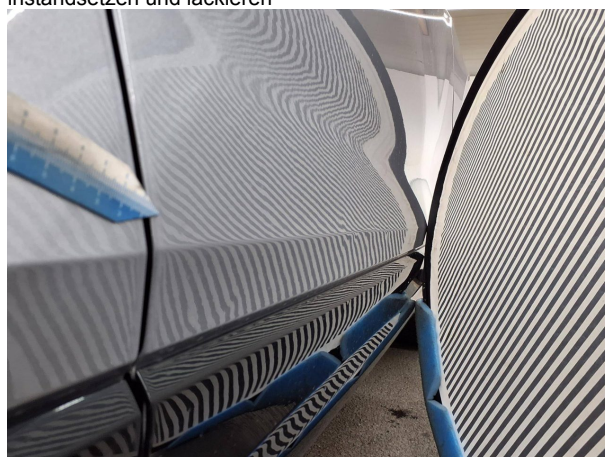
Beschädigung 4: Stossfänger hinten: Spoiler - verformt - instandsetzen und lackieren



Beschädigung 6: Tür vorn rechts: Tür (Wellig) - Lackmangel - instandsetzen und lackieren



Beschädigung 6: Tür vorn rechts: Tür (Wellig) - Lackmangel - instandsetzen und lackieren



Beschädigung 6: Tür vorn rechts: Tür (Wellig) - Lackmangel - instandsetzen und lackieren