

## » Übersicht

**Auftrags-Nr:** 1002384735  
**Besichtigt am:** 26.03.2026 17:24  
**Berichts-Nr:** 10308505  
**FIN:** TMBLN9NS3P8035835



Fahrzeugansicht - diagonal  
vorne links



Fahrzeugansicht - diagonal  
hinten rechts



Innenraum - Cockpit mit  
Laufleistung

## » Fahrzeugdaten

<b>Fahrzeugkategorie:</b>	Personenkraftwagen
<b>Fahrzeugart:</b>	SUV
<b>Hersteller:</b>	Skoda
<b>Modell:</b>	Kodiaq
<b>HSN / TSN:</b>	8004 / AVW
<b>Erstzulassungsdatum:</b>	03.03.2023
<b>Laufleistung:</b>	64.107 km
<b>Nachweis Kilometerstand:</b>	Abgelesen
<b>Farbe:</b>	Graphite Grau Metallic
<b>Farbe Dach:</b>	Graphite Grau Metallic
<b>Antriebsart:</b>	Allrad
<b>Motorisierung/Kraftstoff:</b>	Diesel
<b>Hubraum:</b>	2.000 ccm
<b>Leistung:</b>	147 kW (200 PS)
<b>Fahrzeuglänge:</b>	
<b>Fahrzeughöhe:</b>	
<b>Fahrzeugbreite:</b>	
<b>Zulässiges Gesamtgewicht:</b>	
<b>Radstand:</b>	
<b>Anzahl Achsen:</b>	2
<b>Zylinder:</b>	4
<b>Schadstoffklasse:</b>	Euro 6
<b>Anzahl Türen:</b>	4
<b>Anzahl Sitze:</b>	5
<b>Getriebe:</b>	Automatik 7-Gang
<b>Polsterart:</b>	Teilleder
<b>Interieurfarbe:</b>	Onyx
<b>Anzahl vorhandene Schlüssel:</b>	2

## » Dokumente & Wartung

<b>Nächste HU:</b>	03.2026
<b>Zulassungsbescheinigung (ZBT1 Original) vorhanden:</b>	Ja
<b>Zulassungsbescheinigung entgegengenommen:</b>	Ja
<b>Kennzeichen entgegengenommen:</b>	Keine
<b>Wartungsheft:</b>	Digital
<b>Wartungsnachweis:</b>	Nicht prüfbar
<b>Datum der letzten Wartung:</b>	
<b>Km-Stand bei letzter Wartung:</b>	
<b>Restlauf bis Service:</b>	659 Tag(e)

## » Fahrzeugausstattung

"DRIVING MODE SELECT"(Fahrprofilwahl 4x4) mit Off Road Schalter	Chrom-Paket
"LED PAKET PLUS" Ambiente Beleuchtung	Climatronic mit Stauluftregelung, FCKW-frei
"SIDE ASSIST" - Toter Winkel Assistent	DAB - Digitaler Radioempfang
"SMART LINK" (drathlos für Apple)	Dachreling, blank
"SOUND SYSTEM CANTON"	Dachspoiler
"TRAVEL ASSIST High"(Side Assist, ACC, Verkehrszeich- Erkenn.,Park+Lane Assist +adapt.Spurf}hr.,DQ mit Emerg.Assist)	Dämpfung hinten,Basis 1
12 Volt-Steckdose(n)	Dämpfung vorn
2 Leseleuchten vorn	Dekor-Einlagen
230V Wechselrichter und Steckdose für Europa	Doppelton-Signalhorn
4 Zyl.Dieselmotor 2,0L Aggr. 05L.B	Drehstromgenerator 140 A
4-Zyl.Turbodieselmotor 2,0 L/147 KW(4V) TDI, Common-Rail Grundmotor: T6F	Dreip.Automatikgurte hinten außen mit ECE-Label
7-Gang-Automatikgetriebe für Allrad	Dreip.Automatikgurte vo.m.Gurtstraffer und Höheneinstellung
Abdeckungen für Leichtmetallräder	Dreipunkt-Automatikgurt für mittleren Fondsitz
Abgaskonzept, EU6 AP	Ebener Ladeboden hinten
Ablagekasten im Kofferraum mit Deckel in der Seitenverkleidung	ECO-Funktion
Ablageschale am Dachhimmel	Einbau Differenzierung für Getriebe"DQ381" -- Fahrzeugteile -
Abwicklung Serie	-
Akustische Seitliche Fenster vorne mit SunSet	Einstiegleisten in den Türausschnitten
Allradantrieb	Elektrische Luftzusatzheizung
Allwetter, Abbiege und Autobahnlicht	Elektronisches Stabilisierungsprogramm (ESP)
Ambientelicht Ausführung 1	Entriegelung Hintersitz mechanisch
Anfahrhilfe-/ Abfahrhilfe	Fahrerkniefairbag
Anh{ngerkupplung, abnehmbar mit Adapter	Fahrprofilwahl und konv. Dämpfer
Anhängevorrichtung mechanisch schwenkbarund elektrisch auslösbar	Fahrzeugklassen-Differenzierung -55A-
Antenne nur für FM Empfang, Diversity	Federbereich 05 nur Einbausteuerung keine Bedarfsprognose
Außenspiegel links, konvex	Fertigungsablauf Standard
Außenspiegel mit Memoryfunktion automatisch abblendbar, elektrisch anklapp-/einstellbar, separat beheizbar	Feststellbremse
Außenspiegel rechts, konvex	Formteilhimmel ungeteilt
Außenspiegelgehäuse und diverse Anbauteile in Wagenfarbe	Front Assist inkl. City ANB für ACC high
Automatische Distanzregelung (mit follow to stop) und Speed-Limiter	Frontscheibe, Wärmeschutzglas
Batterie 420A (70Ah)	Fußgängerschutzmaßnahmen erweitert und vorausschauend
Batterie/Generator Kapazität Standard	Fußhebelwerk "Standard"
Bauteilesatz ohne länderspezifische Bauvorschrift	Gepäckraumabdeckung, schiebbar
Besondere Innengeräuschdämpfung	Gepäckraumbodenbelag, Nadelvlies
Betriebserlaubnis Nachtrag	Gepäckraumleuchte
Bordliteratur in Deutsch	Gepäcktaschen an Rückenlehnen
Bordwerkzeug und Wagenheber	Gewichtsbereich 17 nur Einbausteuerung keine Bedarfsprognose
Businesspaket Amundsen	Gurtkontrolle, opt.u.akust., E-Kontakt
	Hinterachsgewicht Ausführung 1
	Innenleuchte im Fußraum vorn und hinten
	Instrumenteneinsatz, Anzeige in KM/H

Kältemittel R1234yf	Ohne alternativ-Antriebssystem
Kein Sonderfahrzeug, Standard-Ausführung	Ohne Aufkleber und Embleme
Keine Aktionsausführung	Ohne Außen-Sound Maßnahmen
Kindersicherung, manuell	Ohne besondere Karosseriemaßnahmen
Kindersitzverankerung für Kindersitzsystem ISO FIX	Ohne Dacheinsatz (Voll Dach)
Komfortsitze vorn	Ohne Durchladeeinrichtung
Komforttelefonie mit LTE und Wireless charging	Ohne Feuerlöscher
Kopfairbags inkl. Seitenairbags vorn und hinten	Ohne Fußmatten
Kopfstützen hinten (3 Stück)	Ohne Gepäck-Spinne/Netz/Tasche
Kopfstützen vorn	Ohne Halter
Kraftstoffsystem Diesel	Ohne Head-Up Display
Kurzheck	Ohne Kindersitzverankerung vorn (ISOFIX)
Landesverkaufsprogramm Deutschland	Ohne Klappstisch an Vordersitzlehne
Lane Assist mit adaptiver Spurführung + Emergency Assist	Ohne Lehnenentriegelung für Vordersitze
LED- Hauptscheinwerfer mit variabler Lichtverteilung	Ohne Schmutzfänger
Ledermultifunktionslenkrad mit Tiptronic	Ohne Schubladen unter den Vordersitzen
LED-SBBR-Leuchte, Lichtfunktionen animiert, spezielles Styling	Ohne Seitenschutzleiste
Leergewichtsbereich 1	Ohne Sitzbelüftung/Massagesitze
Leichtmetallräder "TRIGLAV" 7Jx19" Glanzgedreht	Ohne Sonnenschutzrollo
Leichtmetallräder 7J x 19 "TRIGLAV"	Ohne Systeme für den Fahrzeugzugang
Lendenwirbelstütze, elektr. einstellbar in Vordersitzlehnen	Ohne Überführungsausrüstung
Leuchtweitenregulierung, autom/dynamisch mit Kurvenfahrlicht (AFS 1)	Ohne zus. Funktionsfehleranzeige
Linkslenker	Ohne zus. Triebwerks-Unterschutz
Matrix-Beam	Ohne Zusatz-/Standheizung
Mit Adapter	Ohne zusätzliche Bereifung
Mit Elektrische Lenksäulenverriegelung (ELV)	Optionsinfotainment (MIB3)
Mit erweitertem Sicherheitssystem (PreCrash Basic und Front)	Parklenkassistent
Mit Multifunktionskamera	Platzsparendes Notrad, Radial-Bauweise (5-Loch)
Mit Rückfahrkamerasystem (Ausf.2)	Radschrauben Standard
Mit Verkehrszeichenerkennung	Radstand
Mittelarmlehne vorn	REAR VIEW CAMERA MID
Müdigkeitserkennung	Rechtsverkehr
Navi Amundsen + Web radio	Regionscode " ECE " für Radio
Nebelschlussleuchte	Reifen 235/50 R19 99V
Netztrennwand	Reifen ohne Festlegung der Reifenmarke
Nicht Heissland	Reifendruckkontrolle
Nichtraucherausführung	Remote Access / Remote Access + Online Infotainment
Normal-Lackierung	Remote Access + Infotainment Online 3 Jahre
Notrufsystem eCall+	Rücksitzbank/-lehne, geteilt, umlegbar
Ohne 2. Batterie	Schalthebelknopf/-Griff in Leder
Ohne Abfallkorb	Scheibenbremsen hinten
Ohne Aktivkohlebehälter mit SCR	Scheibenbremsen vorn
	Scheibenwaschdüsen beheizbar, vorn

Scheibenwischer-Intervallschaltung mit Licht/Regensensor  
 Scheinwerferreinigungsanlage  
 Schlüssel für Schließsystem mit Fernbedienung  
 Schmales Notrad  
 Schriftzugsatz  
 Seitenairbag vorn und hinten, mit Kopfairbag  
 Serienkraftstoff-Erstbefüllung  
 Serviceanzeige 30000 km oder 2 Jahre ( variabel )  
 Servolenkung, geschwindigkeitsabhängig (Servotronic)  
 Servoschließung Heckklappe  
 Sicherheitsinnenspiegel automatisch abblendbar  
 Sitzbezüge in Stoff + Leder  
 Sitzeinstellung, elektrisch für beide Vordersitze mit Memory  
 Sitzheizung für Vordersitze getrennt regelbar  
 Sonnenblenden mit Spiegel, beleuchtet  
 Soundpaket "branded"  
 Spezielles Typschild für EG für M1-Pkw  
 Sport-Ausstattung  
 Sprachsteuerung  
 Stabilisator hinten  
 Stabilisator vorn  
 Standard-Klimazonen  
 Start/Stop-Anlage mit Rekuperation  
 Stoßfänger Standard  
 Tagesfahrlicht mit Assistenzfahrlicht u. Coming- Leaving-home  
 Funktion manuell  
 Tankdeckel  
 Trägerfrequenz 433,92 bis 434,42 MHz  
 Transportschutzfolie (Mindestschutz) mit zus.  
 Transportschutzmaßnahmen  
 Tür und Seitenverkleidung Leder  
 Typrüfstand Deutschland  
 USB vorne + hinten  
 Variante  
 Virtual Cockpit  
 Wartungsintervallverlängerung  
 Waschwasser-Standanzeige  
 Wegfahrsperrung elektronisch  
 Zentralverriegelung "Keyless-Entry" ohne Safesicherung  
 Zierleisten blank  
 Zus. Rückstrahler (Türbereich)  
 Zusätzliche Außengeräuschkämpfung

## » Bereifung

### MONTIERTE BEREIFUNG

Hersteller	Ort	Position	Typ	Felge	Dimension	Profiltiefe
Hankook	Vorne	Links	Sommer	Aluminium	235/50 R 19 99 V	5,0 mm
Hankook	Vorne	Rechts	Sommer	Aluminium	235/50 R 19 99 V	5,0 mm
Hankook	Hinten	Links	Sommer	Aluminium	235/50 R 19 99 V	5,0 mm
Hankook	Hinten	Rechts	Sommer	Aluminium	235/50 R 19 99 V	5,0 mm

Reifen zulässig: Ja

Reifen verkehrssicher: Ja

### ERSATZ-/NOTRAD & ZUBEHÖR

Ersatzrad vorhanden: Ja

Hersteller	Ort	Position	Typ	Felge	Dimension	Profiltiefe
Linglong	Ersatz		Sommer	Stahl	145/85 R 18 103 M	7,0 mm

Pannenbergung zulässig: Ja

Pannenbergung verkehrssicher: Ja

Bordwerkzeug vorhanden: Ja

Wagenheber vorhanden: Ja

**» Wertmindernde Faktoren**

<b>Nr</b>	<b>Bauteil</b>	<b>Schadensbeschreibung</b>	<b>Reparaturempfehlung</b>
1	Kontrollleuchte Motor	Leuchtet	Werkstattdiagnose erforderlich Schadenserweiterung möglich
2	HU/AU (Haupt-/Abgasuntersuchung)	Abgelaufen	Erneuern
3	Dach	Delle(n)	Kaltdrücken
4	Heckklappe	Delle(n)	Kaltdrücken
5	Dachholm links	Delle(n)	Kaltdrücken

**» Gebrauchsspuren**

Das Fahrzeug weist dem Alter, der Laufleistung und dem Einsatzzweck entsprechende Gebrauchsspuren auf.

**» Merkantile Wertminderung**

<b>Unfallfahrzeug:</b>	Ja
<b>Vorschäden bekannt:</b>	Ja
<b>Vorschäden feststellbar:</b>	Nein
<b>Nachlackierungen vorhanden:</b>	Nein
<b>Lackschichtdickenmessung durchgeführt:</b>	Ja - ohne Auffälligkeiten/Abweichungen

**ERGEBNISSE DER LACKSCHICHTDICKENMESSUNG**

Die Messwerte lagen im üblichen Bereich.

Pro Bauteil wurden mindestens 3 Messungen durchgeführt.

## » Hinweise zum Zustandsbericht

**Angaben zum Auftrag und zum Bewertungsumfang:**

Es wurde der Auftrag erteilt, einen Zustandsbericht über das beschriebene Fahrzeug zu erstellen.

Die Fahrzeugzustandsbewertung erfolgte auftragsgemäß auf Basis der vom Auftraggeber vorgegebenen Standards für Fahrzeugbewertungen. Die Feststellungen im Einzelfall trifft der Sachverständige aufgrund eigener Sachkunde und nach eigenem sachverständigen Ermessen.

**Fahrzeug-Identifizierung:**

TMBLN9NS3P8035835

FIN abgelesen und stimmt mit Unterlagen überein

**Allgemeinzustand:**

Verschmutzt

**Besichtigungsbedingungen:**

Nicht ausreichend, Unzureichende Lichverhältnisse, Nässe, Eingeschränkt, Schwer zugänglich

**Hebebühne/Hubmittel benutzt:**

Nein

**Motorenlauf durchgeführt:**

Ja

**Fahrprobe durchgeführt:**

Ja

## » Sonstige Bemerkungen

Vorliegendes Exemplar wurde auf elektronischem Wege erzeugt. Es ist ohne Originalunterschrift gültig.

## » Ansichtsfotos



Fahrzeugansicht - diagonal vorne links



Fahrzeugansicht - diagonal vorne rechts



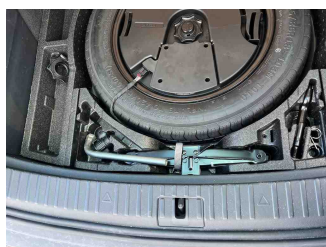
Fahrzeugansicht - diagonal hinten links



Fahrzeugansicht - diagonal hinten rechts



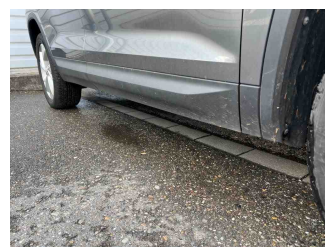
Innenraum - Cockpit mit Laufleistung



Equipment - Bordwerkzeug



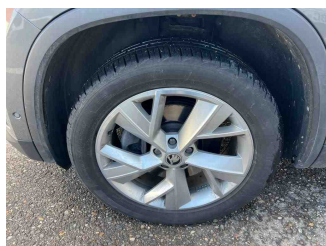
Seitenansicht - Schweller links



Seitenansicht - Schweller rechts



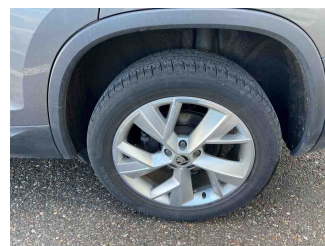
Fahrzeug - Typenschild/Fahrgestellnummer



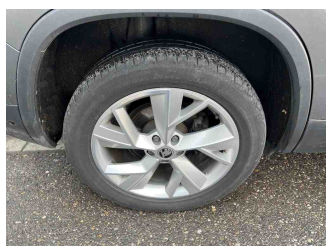
Räder - Rad montiert vorne links



Räder - Rad montiert vorne rechts



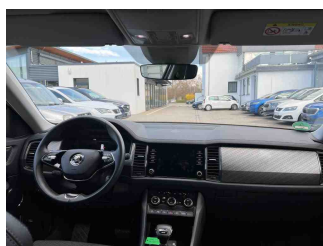
Räder - Rad montiert hinten links



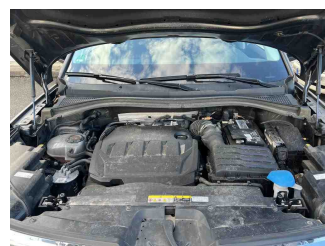
Räder - Rad montiert hinten rechts



Räder - Ersatzrad



Innenraum - Mittelkonsole



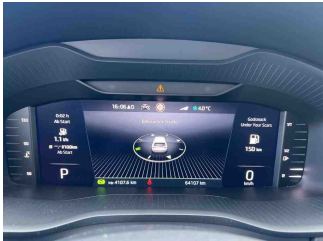
Fahrzeug - Motorraum offen



## » Beschädigungsfotos

### WERTMINDERNDE FAKTOREN

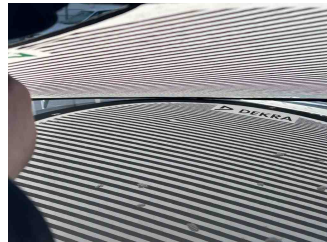
1 - Kontrollleuchte Motor - Leuchtet - Werkstattdiagnose erforderlich  
Schadenserweiterung möglich



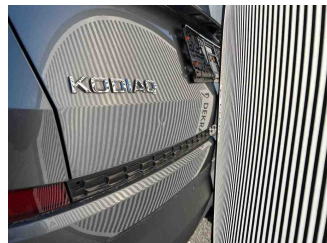
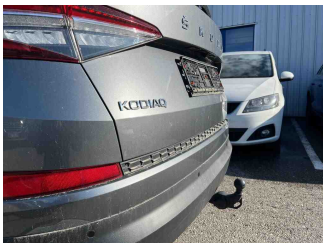
2 - HU/AU (Haupt-/Abgasuntersuchung) - Abgelaufen - Erneuern



3 - Dach - Delle(n) - Kaltdrücken



4 - Heckklappe - Delle(n) - Kaltdrücken



5 - Dachholm links - Delle(n) - Kaltdrücken

