

» Übersicht

Auftrags-Nr: 1002156901
Besichtigt am: 04.11.2025 08:54
Berichts-Nr: 9354813
FIN: VSSZZZKM3RR032787



Fahrzeugansicht - diagonal
vorne links



Fahrzeugansicht - diagonal
hinten rechts



Innenraum - Cockpit mit
Laufleistung

» Fahrzeugdaten

Fahrzeugkategorie:	Personenkraftwagen
Fahrzeugart:	SUV
Hersteller:	Cupra
Modell:	Formentor
HSN / TSN:	7593 / ARF
Erstzulassungsdatum:	15.11.2023
Laufleistung:	38.911 km
Nachweis Kilometerstand:	
Farbe:	Mitternachtsschwarz
Farbe Dach:	Mitternachtsschwarz
Antriebsart:	Frontantrieb
Motorisierung/Kraftstoff:	Benzin
Hubraum:	2.000 ccm
Leistung:	180 kW (245 PS)
Fahrzeuglänge:	4.446 mm
Fahrzeughöhe:	1.520 mm
Fahrzeugbreite:	1.839 mm
Zulässiges Gesamtgewicht:	1.980 kg
Radstand:	2.679 mm
Anzahl Achsen:	2
Zylinder:	4
Schadstoffklasse:	Euro 6
Anzahl Türen:	4
Anzahl Sitze:	5
Getriebe:	Automatik 7-Gang
Polsterart:	Leder
Interieurfarbe:	Soul - Palomino-Braun
Anzahl vorhandene Schlüssel:	2

» Dokumente & Wartung

Nächste HU:	11.2026
Zulassungsbescheinigung (ZBT1 Original) vorhanden:	Ja
Zulassungsbescheinigung entgegengenommen:	Nein
Kennzeichen entgegengenommen:	Keine
Wartungsheft:	Digital
Wartungsnachweis:	Nicht prüfbar
Datum der letzten Wartung:	
Km-Stand bei letzter Wartung:	
Restlauf bis Service:	11.600 KM

» Fahrzeugausstattung

"CUP Bucket"-Ledersitze in Schwarz (inklusive Winterpaket)	Drehstromgenerator 140 A
19"-Leichtmetallräder "Exclusive" 38/5, bearbeitet, in "Sport"-Schwarz und Kupfer	Drei.-Automatikgurte vorn
2 Leseleuchten vorn,2 hinten	Dreip.Automatikgurte hinten außen mit ECE-Label
230V Wechselrichter und Steckdose für Europa	Dreipunkt-Automatikgurt für mittleren Fondsit
4 Zyl.Ottomotor 2,0L Aggr. 06Q.B 888evo4	Einbau Differenzierung für Getriebe"DQ381" -- Fahrzeugteile -
4-Zyl.-Ottomotor 2,0 l/180 kW TFSI, homogen, Grundmotor: T2H/T2G/TX5/TX6/ T0I/T3Q/TX9/T3J, TSI	Einstiegleisten in den Türausschnitten (beleuchtet)
7-Gang-Automatikgetriebe "A7"	Einton-Signalhorn
Abgasendrohr hinten (Standard)	Embleme
Abgaskonzept, EU6 AP	Enriegelung Hintersitz mechanisch
Abwicklung Serie	Extern, USB Typ-C Datenbuchse(n) und Ladebuchse(n)
Adaptive Fahrwerksregelung mit kontinuierlicher Bedienung	Fahrzeuge ohne besonderen Produktaufwertungsmaßnahmen
Airbag FS und BFS, ohne Knieairbag, mit BFS-Deaktivierung	Fahrzeugklassen-Differenzierung -5FF-
Aktivkohlebehälter (EVAP)	Federbereich 10 nur Einbausteuerung keine Bedarfsprognose
Ambientelicht Ausführung 2	Fensterheber mit Komfortschaltung und Abschaltsicherung, elektrisch
Antenne nur für FM Empfang, Diversity	Fernlichtassistent
Auspark- und Spurwechselassistent und Ausstiegswarner	Fertigungsablauf Standard
Außen-Sound Standard	Feststellbremse
Außenspiegel elektrisch anklappbar-/ einstellbar, beheizbar, mit Beifahrerspiegelabsenkung	Formteilhimmel ungeteilt
Außenspiegel Fahrerseite konvex, Beifahrerseite konvex	FPK-Medium
Außenspiegelgehäuse lackiert	Front Assist mit Warnen und Bremsen auf Fahrzeuge, Fußgänger und Radfahrer
Automatische Distanzregelung (mit follow to stop) und Speed-Limiter	Frontantrieb
Batterie 420A (70Ah)	FULL LINK
Batterie/Generator Kapazität Standard	Fußhebelwerk
Bauteilesatz ohne länderspezifische Bauvorschrift	Gepäckraumauskleidung mit Staufächern
BeatsAudio: Premium-Lautsprecher, Subwoofer, 340 W-Verstärker und Surround-Technologie	Gepäckraumklappe mit sensorgesteuerter Öffnung und Schließung
Betriebserlaubnis Nachtrag	Gewichtsbereich 5 nur Einbausteuerung keine Bedarfsprognose
Bordliteratur in Deutsch	Gurtkontrolle, E-Kontakt vorn und hinten, optisch und akustisch
Bordwerkzeug und Wagenheber	Heckscheiben-Wisch-Waschanlage mit Intervallschaltung
BRS für Fahrzeuge ohne E-Antrieb (ESC und eBKV)	Heckspoiler
Chrom-Paket	Höheneinstellung,manuell,für Vordersitze
Climatronic (3-Zonen) mit Klimabedienteil hinten	Instrumenteneinsatz, Anzeige in KM/H
Connectivity Box: Kabellose Ladestation + GSM-Verstärker	Kältemittel R1234yf
Dachreling, schwarz	Kein Sonderfahrzeug,Standard-Ausführung
Dämpfung hinten,Sportausführung	Keine Aktionsausführung
Dämpfung vorn	Kennzeichenträger vorn (groß)
Datenträger für EU, integriert	Kindersitzverankerung für Kindersitzsystem I-Size, 2 x top tether und Kindersitzverankerung vorn BF-Seite
Dekor-Einlagen	Klimakomfortscheibe
Dekor-Einlagen für Konsole	Komfortöffnung Heckklappe (Virtuelles Pedal)
Differenzialsperre vorn	Komforttelefonie mit LTE und Wireless charging
Digitaler Radioempfang	

Kompensator Ausf. 1	Ohne Mode3 Ladekabel
Kopfstütze für Vordersitz	Ohne Oberflächenschutz mit zusätzlichen Transportschutzmaßnahmen
Kopfstützen hinten (3 Stück)	Ohne Schalthebelknopf/-Griff
Kraftstoffsystem Otto-Einspritzer	Ohne Scheinwerferreinigungsanlage, ohne Waschwasser-Standanzeige
Landesverkaufsprogramm Deutschland	Ohne Schriftzugsatz (ohne Typbezeichnung)
LED- Hauptscheinwerfer mit Linse	Ohne Schubladen unter den Vordersitzen
Ledermultifunktionslenkrad, beheizbar mit Tiptronic	Ohne Sitzbelüftung/Massagesitze
LED-SBBR-Leuchte, Fahrtrichtungsanzeigeranimiert	Ohne Sonderspezifikationen
Leichtmetallräder 8J x 19	Ohne Steckdose
Leuchtwertenregulierung,autom.dynamisch (reguliert sich im Fahrbetrieb)	Ohne Systeme für den Fahrzeugzugang
Linkslenker	Ohne Tilgergewicht Lenkrad
Mirror Link plus Wireless "App" plus RSE (Vorbereitung)	Ohne Trennwand
Mit Ausweichunterstützung mit Abbiegeassistent	Ohne Überführungsausrüstung
Mit Front und Rückfahrkamerasystem und zwei Seitenkameras	Ohne Verbandmaterial, ohne Warndreieck
Mit Multifunktionskamera	Ohne Vorbereitung für VTS (Vehicle-Tracing System)
Mit Projektionsleuchte (Spiegel)	Ohne Wärmespeicher/Zusatzheizung
Mit Verkehrszeichenerkennung	Ohne zus. Geräuschdämpfungsmaßnahmen für Innenraum
Mittelarmlehne vorn	Ohne zus. Triebwerks-Unterschutz
Modul Boden hinten Ausführung 1	Ohne Zusatz-/Standheizung
MPV Formentor	Ohne zusätzliche Bereifung
Müdigkeitserkennung	Online-Dienst, mit OCU, mit Head Unit Codierung, ohne WFS-Verbund
Navigationsgerät-High	Optionsinfotainment (MIB3) (Ausführung2)
Nebelscheinwerfer	Pan-European-eCall
Nebelschlussleuchte	Panorama-Ausstelldach, elektrisch
Nicht Heissland	Panoramadach, elektrisch
Nichtraucherausführung	Parklenkassistent
Ohne 2. Batterie	Platzsparendes Notrad, Radial-Bauweise (5-Loch)
Ohne alternativ-Antriebssystem	Radschrauben mit Diebstahlsicherung (nicht abschließbar)
Ohne Anhängavorrichtung	Radstand
Ohne beheizbare Scheibenwaschdüsen	Rechtsverkehr
Ohne besondere Karosseriemaßnahmen	Regionscode " ECE " für Radio
Ohne Car2X	Reifen 245/40 R19 94W
Ohne Elektromotor (Hybrid)	Reifen ohne Festlegung der Reifenmarke
Ohne erweitertem Sicherheitssystem	Reifendruckkontrolle
Ohne Feuerlöscher	Rücksitzbank ungeteilt, Lehne geteilt umlegbar mit Mittelarmlehne
Ohne Fußmatten	Safe & Driving XL (für Navigationssystem)
Ohne Gepäck-Netze/Taschen an Rückenlehnen	Scheiben seitlich in Wärmeschutzver- glasung, ab B-Säule und hinten dunkel eingefärbt
Ohne Head-Up Display	Scheibenbremsen hinten
Ohne Individualeinbau	Scheibenbremsen vorn
Ohne Ladekabel	Scheibenwischer-Intervallschaltung mit Licht/Regensensor
Ohne Lehnenentriegelung für Vordersitze	Schlüsselloses Schließ- und Startsystem "Keyless Advanced" ohne Safesicherung
Ohne Lendenwirbelstütze in den Sitzlehnen	

Seitenairbag vorn, mit Kopfairbag
Serienkraftstoff-Erstbefüllung
Serviceanzeige 30000 km oder 2 Jahre (variabel)
Servolenkung, geschwindigkeitsabhängig (Servotronic) mit Lenkhubeinschränkung
Sicherheitsinnenspiegel automatisch abblendbar
Sitzbezüge in Leder
Sitzheizung für Vordersitze getrennt regelbar
Sonnenblenden mit Spiegel, beleuchtet, mit Airbag-Label auf Sonnenblende und B-Säule
Soundsystem mit Subwoofer "branded" Ausführung 2
Spezielles Typschild für EG für M1-Pkw
Sportausstattung Formentor VZ
Sportsitze vorn
Sprachsteuerung
Spurhalteassistent plus Emergency Assistund Stauassistent
Stabilisator hinten
Stabilisator vorn
Standardelektrik
Standard-Klimazonen
Start/Stopp-Anlage mit Rekuperation
Stoßfänger Sport
Tagesfahrlicht mit Assistenzfahrlicht u.Coming- u. Leaving-home Funktion automatisch
Tür und Seitenverkleidung Teilleder
Typprüfland Deutschland
Typzeichen und Firmenemblem
Umgebungskamera
UWB fähiges Land und Trägerfrequenz 433,92 bis 434,42Mhz
Variables Ladebodenkonzept
Variante Grundausstattung
Vier-Lenkerachse
Wartungsintervallverlängerung
Wegfahrsperrung elektronisch
Werksinterne Steuerung Selbstabholer
Zierleisten schwarz

» Bereifung

MONTIERTE BEREIFUNG

Hersteller	Ort	Position	Typ	Felge	Dimension	Profiltiefe
Bridgestone	Vorne	Links	Sommer	Aluminium	245/40 R 19 94 W	5,0 mm
Bridgestone	Vorne	Rechts	Sommer	Aluminium	245/40 R 19 94 W	5,0 mm
Bridgestone	Hinten	Links	Sommer	Aluminium	245/40 R 19 94 W	6,0 mm
Bridgestone	Hinten	Rechts	Sommer	Aluminium	245/40 R 19 94 W	6,0 mm

Reifen zulässig: Ja

Reifen verkehrssicher: Ja

ERSATZ-/NOTRAD & ZUBEHÖR

Pannenservice zulässig: Ja

Pannenservice verkehrssicher: Ja

Notrad vorhanden: Ja

Bordwerkzeug vorhanden: Ja

Wagenheber vorhanden: Ja

» Wertmindernde Faktoren

Nr	Bauteil	Schadensbeschreibung	Reparaturempfehlung
1	Türzierleiste hinten rechts	Deformiert	Ersetzen und lackieren
2	Vorbereitungszeit Kunststoff-Lackierung	Lack Vorbereitung	Ausführen
3	Tür hinten rechts	Kratzer	Smart Repair
4	Türzierleiste vorne rechts	Kratzer	Smart Repair
5	Radkastenverkleidung hinten rechts	Kratzer	Smart Repair
6	Alufelge hinten rechts	Kratzer	Pauschalbetrag
7	Alufelge hinten links	Kratzer	Pauschalbetrag
8	Alufelge vorne rechts	Kratzer	Pauschalbetrag

» Gebrauchsspuren

Nr	Bauteil	Schadensbeschreibung	Reparaturempfehlung
1	Windschutzscheibe	Steinschlag	Akzeptabel (Gebrauchsspur)

» Merkantile Wertminderung

Vorschäden bekannt:	Ja
Vorschäden feststellbar:	Ja
Nachlackierungen vorhanden:	Ja
Nachlackierungen professionell ausgeführt:	Ja
Lackschichtdickenmessung durchgeführt:	Ja - mit Auffälligkeiten/Abweichungen

Nr	Bauteil	Schadensbeschreibung	Reparaturstatus	Reparaturkosten
1	Andere	Vollkaskoschaden		€ 2.841,08
Summe (ohne MwSt.):				€ 2.841,08

ERGEBNISSE DER LACKSCHICHTDICKENMESSUNG

Bauteil	Lack (µm)
Lackschichtdicke Seitenwand hinten links (µm)	166,0
Pro Bauteil wurden mindestens 3 Messungen durchgeführt.	

» Hinweise zum Zustandsbericht

Angaben zum Auftrag und zum Bewertungsumfang:

Es wurde der Auftrag erteilt, einen Zustandsbericht über das beschriebene Fahrzeug zu erstellen.

Die Fahrzeugzustandsbewertung erfolgte auftragsgemäß auf Basis der vom Auftraggeber vorgegebenen Standards für Fahrzeugbewertungen. Die Feststellungen im Einzelfall trifft der Sachverständige aufgrund eigener Sachkunde und nach eigenem sachverständigen Ermessen.

Fahrzeug-Identifizierung:

VSSZZZKM3RR032787

FIN abgelesen und stimmt mit Unterlagen überein

Allgemeinzustand:

Mittelmäßiger Allgemeinzustand

Besichtigungsbedingungen:

Nässe

Hebebühne/Hubmittel benutzt:

Nein

Motorenlauf durchgeführt:

Ja

Fahrprobe durchgeführt:

Nein

» Sonstige Bemerkungen

Vorliegendes Exemplar wurde auf elektronischem Wege erzeugt. Es ist ohne Originalunterschrift gültig.

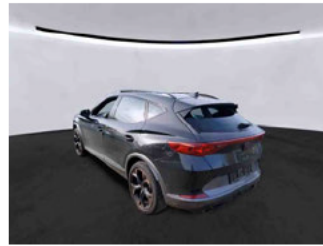
» Ansichtsfotos



Fahrzeugansicht - diagonal vorne links



Fahrzeugansicht - diagonal vorne rechts



Fahrzeugansicht - diagonal hinten links



Fahrzeugansicht - diagonal hinten rechts



Innenraum - Cockpit mit Laufleistung



Equipment - Bordwerkzeug



Seitenansicht - Schweller links



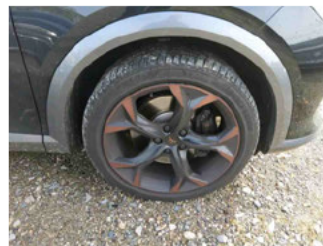
Seitenansicht - Schweller rechts



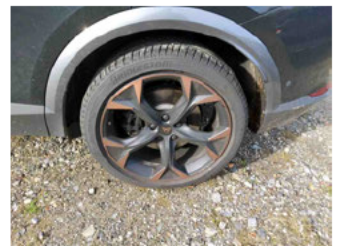
Fahrzeug - Typenschild/Fahrgestellnummer



Räder - Rad montiert vorne links



Räder - Rad montiert vorne rechts



Räder - Rad montiert hinten links



Räder - Rad montiert hinten rechts



Räder - Ersatzrad



Innenraum - Mittelkonsole



Fahrzeug - Motorraum offen



Equipment - Boardmappe/
Securitybag



Innenraum - Kofferraum



Fahrzeug - abgegebene ZB1



Lackstärke Seitenwand hinten
links



Fahrzeug - Serviceunterlagen /
Wartungsnachweis



Innenraum - vorne



Innenraum - hinten



Innenraum -
Navigationsgerät/Radio

» Beschädigungsfotos

WERTMINDERNDE FAKTOREN

1 - Türzierleiste hinten rechts - Deformiert - Ersetzen und lackieren



2 - Vorbereitungszeit Kunststoff-Lackierung - Lack Vorbereitung - Ausführen

3 - Tür hinten rechts - Kratzer - Smart Repair



4 - Türzierleiste vorne rechts - Kratzer - Smart Repair



5 - Radkastenverkleidung hinten rechts - Kratzer - Smart Repair



6 - Alufelge hinten rechts - Kratzer - Pauschalbetrag



7 - Alufelge hinten links - Kratzer - Pauschalbetrag



8 - Alufelge vorne rechts - Kratzer - Pauschalbetrag



GEBRAUCHSPUREN

1 - Windschutzscheibe - Steinschlag - Akzeptabel (Gebrauchsspur)

