

# CITROEN C3

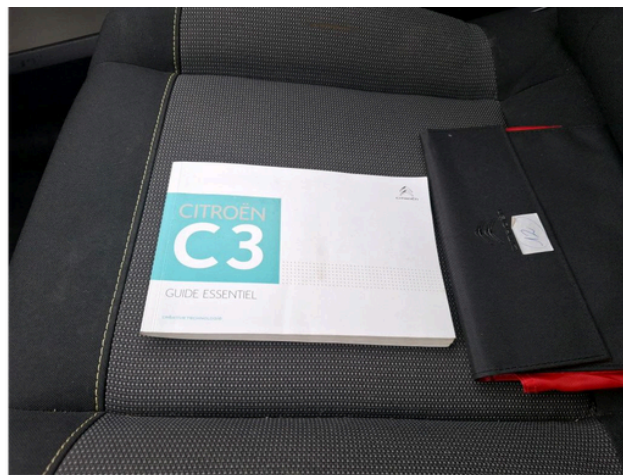
## Information véhicule

Marque:	<b>CITROEN</b>	Plaque d'immatriculation:	[REDACTED]
Boîte de vitesses:	<b>MAN 5 VIT</b>	Couleur de la carrosserie:	<b>Blanc</b>
Modèle:	<b>C3</b>	NIV:	<b>VF7SXHMRPJT682033</b>
Type de carburant:	<b>Essence</b>	Puissance:	
Version:		Première immatriculation	<b>20/12/2018</b>
Kilométrage:	<b>103000 km</b>	Nombre de portes:	

## Résumé des dommages

Arrière	4
Avant	3
Droite	4
Intérieur	4
Roues	4

## Photos commerciales





## Options selon l'inspecteur

Aucune Information trouvé

## Dommmages

### Aile ARD

Bosse(s) et griffe(s)  
LI - Réparer et peindre (complet)  
Droite



### Bas de caisse ext D

Bosse(s) et griffe(s)  
LI - Réparer et peindre (complet)  
Droite



### Cache bagages

Cassé

E - Remplacer

Arrière



### Capot

Rouille

Peindre

Avant

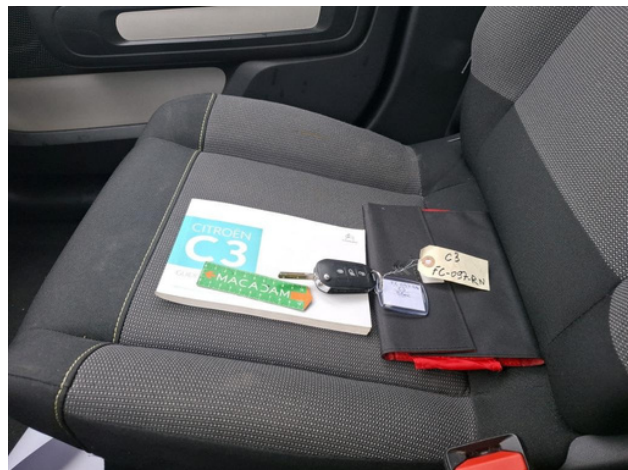


### Clef de contact TC

Manque

Réparer/rempl. (montant forfaitaire)

Intérieur



### Enjoliveur de roue ARD

Déformé / Forcé

E - Remplacer

Roues



### Enjoliveur de roue AVD

Déformé / Forcé

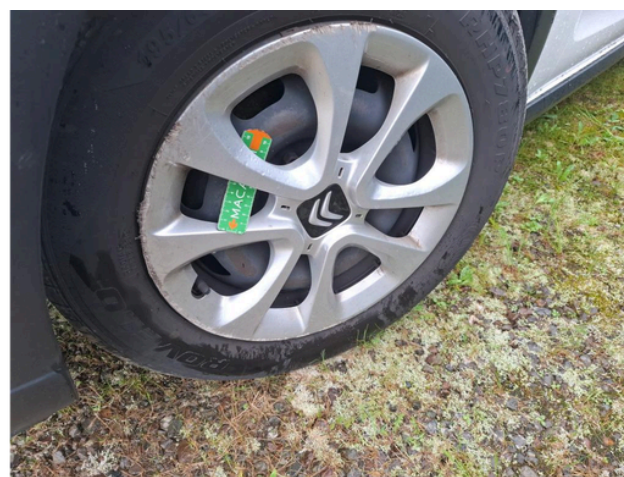
E - Remplacer

Roues



**Enjoliveur de roue AVG**

Déformé / Forcé  
E - Remplacer  
Roues



**Moulure de pare-chocs AR**

Cassé  
E - Remplacer  
Arrière



**Moulure de pare-chocs AV**

Griffe(s)  
Réparer/rempl. (montant forfaitaire)  
Avant



**Obturateur /Cache AR**

Manque  
E - Remplacer  
Arrière



**Pare-chocs AR**

Griffe(s)  
Peindre  
Arrière



**Pare-chocs AV**

Griffe(s)

Peindre

Avant



**Pneu ARD**

Hors tolérance

E - Remplacer

Roues



**Porte ARD**

Bosse(s) et griffe(s)

LI - Réparer et peindre (complet)

Droite



**Répétiteur D**

Cassé

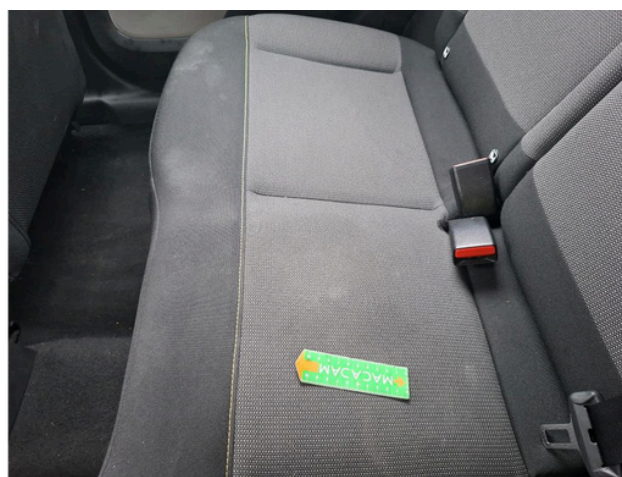
E - Remplacer

Droite



**Revêtement assise AR**

Tache  
Nettoyer  
Intérieur

**Revêtement assise siège AVD**

Tache  
E - Remplacer  
Intérieur

**Revêtement assise siège AVG**

Tache  
Nettoyer  
Intérieur

**Pneus****Avant Gauche**

Eté

195/65/15/91/H

Autre

5,2 mm

**Avant Droite**

Eté

195/65/15/91/H

Autre

4,9 mm

**Arrière Gauche**

Eté

195/65/15/91/H

Michelin

5,3 mm

**Arrière Droite**

Eté

195/65/15/91/H

Michelin

3,7 mm

<b>Contrôles</b>		
Cache bagages	<b>Oui</b> Catégorie	<b>Vehicule particulier</b>
Certificat immatriculation (original)	<b>Non</b> Certificat immatriculation (original)	<b>N/A</b>
Compresseur	<b>P/A</b> Couleur carrosserie	<b>Blanc</b>
Cric	<b>Oui</b> Galerie de toit	<b>P/A</b>
Galette	<b>P/A</b> Kit réparation	<b>P/A</b>
Manuel d'utilisation	<b>Oui</b> Moteur fonctionnant	<b>Oui</b>
Nature de peinture	<b>Metallisé</b> Nbre clés télécommandes	<b>1</b>
Nbre clés total	<b>1</b> Nbre sièges	<b>5</b>
Niveau carburant	<b>75</b> Nombre appuis-têtes	<b>5</b>
Roue de secours	<b>Oui</b> Runflat	<b>P/A</b>
Stockage GPS	<b>P/A</b> Type de jantes (montées)	<b>Tôle</b>

<b>Détails du NIV</b>		
ABS + REF + AFU	Aide au démarrage en pente	Airbags frontaux AV, latéraux AV et rideaux
Bandeau de planche de bord Noir Brillant	Banquette AR fractionnable 2/3 - 1/3	Climatisation
Condamnation centralisée avec 2 PLIP HF	Coques de rétroviseurs extérieurs Noir Brillant	Détection de sous-gonflage
Direction assistée	Elargisseurs d'aile et bas de caisse Noir Mat	Enjoliveurs 15" ARROW
ESP	Feux diurnes à LED	Garnissage Tissu Mica Grey
Kit de dépannage provisoire de pneumatiques	Lève-vitres AV électriques	Ordinateur de bord
Pack Safety - Active Safety Brake - Alerte active de	Poignées de portes extérieures couleur caisse	Projecteurs antibrouillard
Franchissement Involontaire de Ligne - Alerte Attention		
Conducteur - Alerte Risque Collision - Coffee Break Alert -		
Reconnaissance des panneaux de vitesse et		
recommandation - Régulateur-limiteur de vitesse - Témoin		
de non-bouclage des ceintures de sécurité conducteur et		
passagers		
Régulateur-limiteur de vitesse	Rétroviseurs extérieurs électriques et dégivrants	Roue de secours tôle 15"
Sans Airbump Black	Siège conducteur réglable en hauteur	Système audio MP3 4HP avec kit mains libres Bluetooth et prise USB
Teinte de Caisse opaque Blanc Banquise	Toit Monoton (couleur caisse)	Volant mousse réglable en hauteur et en profondeur

### Informations sur le contenu et la portée du rapport d'inspection :

L'évaluation est basée sur les normes de vente spécifiées par le client.

Les dommages d'utilisation acceptables selon les normes de vente ne sont pas toujours documentés dans ce rapport d'état.

Les méthodes de réparation spécifiées et/ou les temps de réparation qui en résultent ont été déterminés en tenant compte des méthodes de réparation industrielles modernes.

Le vendeur doit évaluer les coûts de réparation individuels.

L'inspection a été effectuée sans démontage. Macadam ne peut être tenu responsable de toute information manquante. Pour plus d'informations, veuillez contacter le vendeur.