



Bild 1 : Diagonal von vorne



Bild 2 : Diagonal von hinten



Bild 3 : Fahrzeuginnenraum durch die Beifahrertür



Bild 4 : Kombiinstrument (betriebsbereit) mit Km-Stand

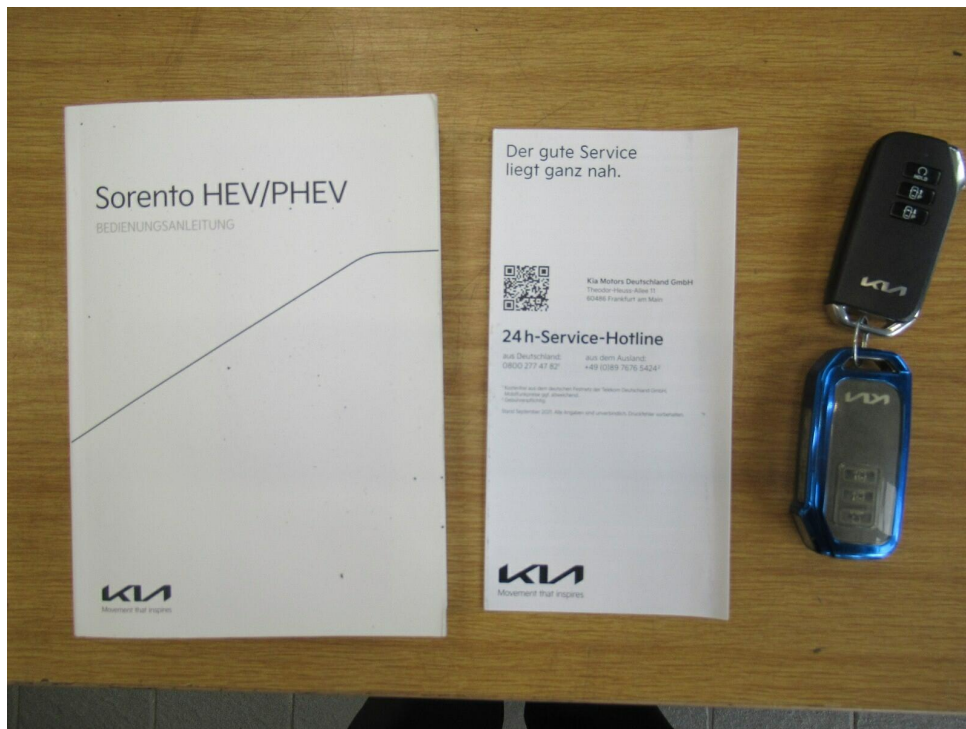


Bild 5 : Schlüssel und ggfls. Serviceheft, Navi-CD



Bild 6 : Zusätzlicher Radsatz (Profil erkennbar)  
Reifen der Erstausrüstung des Fahrzeuges



Bild 7 : Ladekabel beim E-Fahrzeug

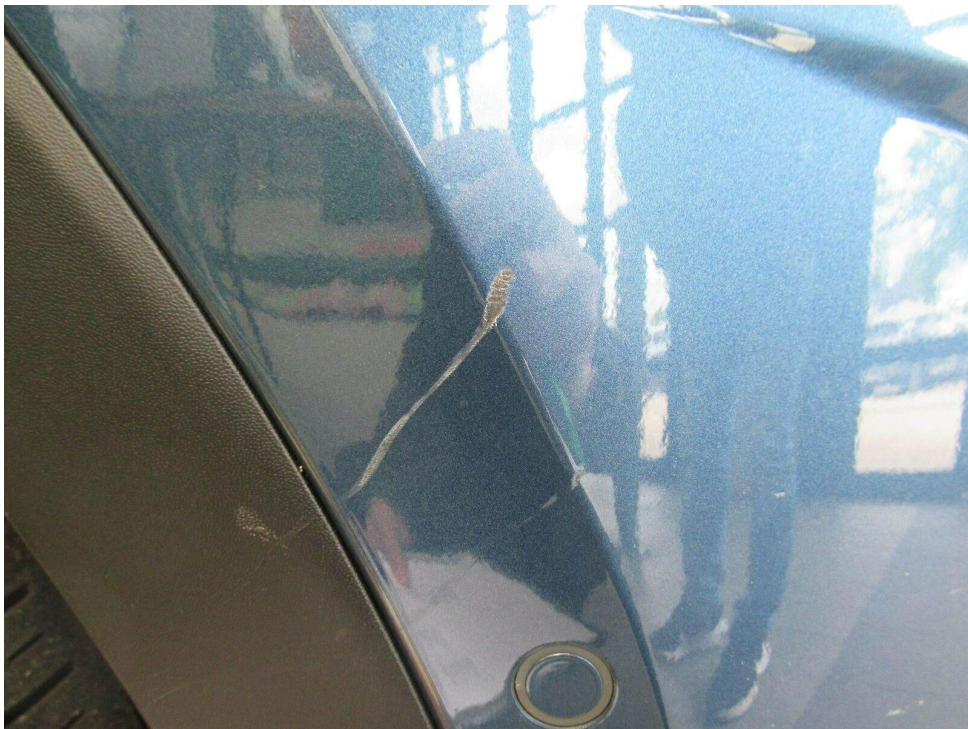


Bild 8 : Stoßfänger vorn rechts



Bild 9 : Stoßfänger vorn rechts



Bild 10 : Tür vorn rechts



Bild 11 : Tür vorn rechts

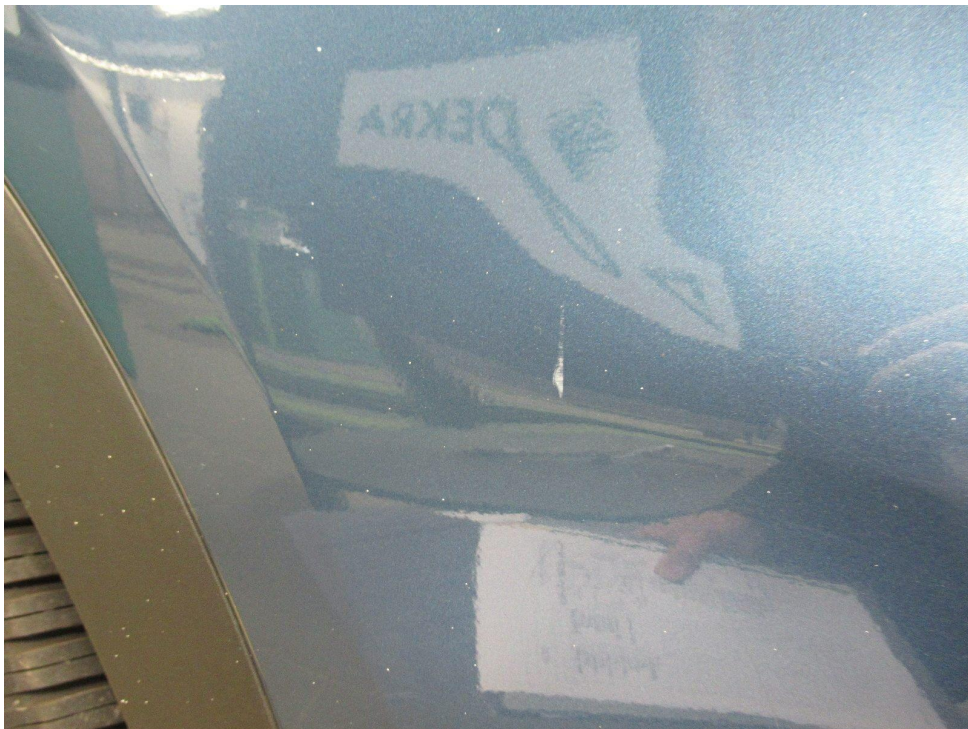


Bild 12 : Tür hinten rechts



Bild 13 : Tür hinten rechts



Bild 14 : Seitenwand rechts

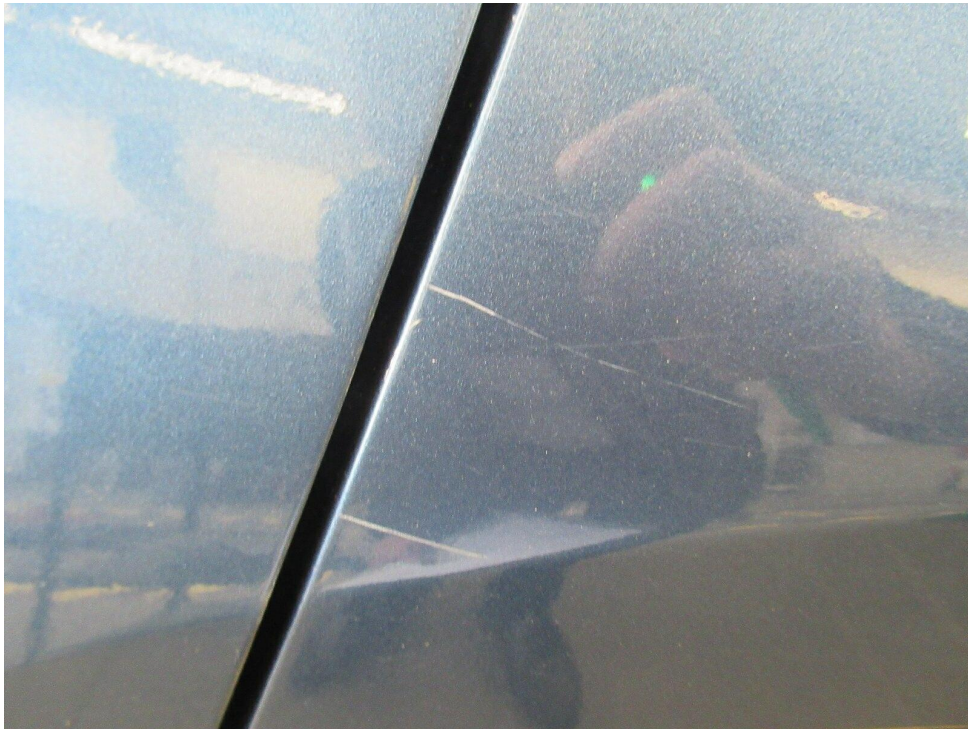


Bild 15 : Seitenwand rechts



Bild 16 : Seitenwand links



Bild 17 : Tür hinten links

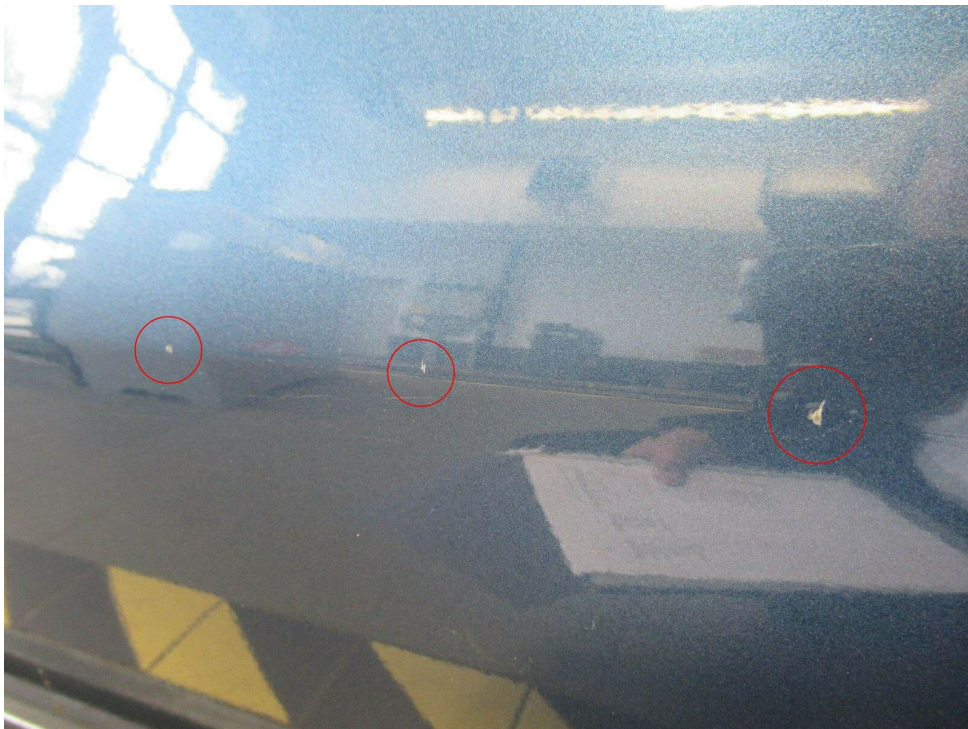


Bild 18 : Tür hinten links



Bild 19 : Tür hinten links



Bild 20 : Tür vorn links



Bild 21 : Kotflügel links



Bild 22 : Kotflügel links



Bild 23 : Stirwandisolierung



Bild 24 : Heckschürze

DEKRA Automobil GmbH  
 Neefestr. 131, 09119 Chemnitz

 Allane SE Rückgabeabteilung  
 Parkring 33  
 85748 Garching b.München

 DEKRA Automobil GmbH  
 Niederlassung Chemnitz  
 Neefestr. 131  
 09119 Chemnitz  
 Telefon 0371 / 3513-0  
 Fax 0371 / 3513-100  
 E-Mail chemnitz.automobil@dekra.com

 Ansprechpartner:  
 Jörg Löser  
 Tel. direkt 03713513-279  
 Tel. mobil 01715008248

## Bewertungsgutachten / Rechen Daten

**Kennzeichen**                      **DD KT168E**                                      **FIN**                      **KNARM81HDN5064445**

### Vorgang

|                 |  |
|-----------------|--|
| Kunden-Nr.      | 0213605354   |
| Auftraggeber    | Allane SE Rückgabeabteilung, Parkring 33, 85748 Garching b.München   |
| Ihr Auftrag vom | 08.06.2026, elektronisch.  |
| Besichtigung    | 15.06.2026, durch Herrn Jörg Löser bei DEKRA Automobil GmbH Niederlassung Chemnitz, Neefestr. 131, 09119 Chemnitz, im Beisein von Herrn Vu Le Khanh. |
| Bewertet auf    | 15.06.2026   |
| Betrifft        | Vertragsnummer 288172<br>Auftragsnummer ELSRM004704<br>Rahmenkostenstelle RDA  |

### Bemerkungen

Es wurde eine optische Überprüfung auf Vorschäden und eine Lackschichtdickenmessung vorgenommen. Die augenscheinliche Überprüfung sowie die Lackschichtdickenmessung ergaben keine Hinweise auf Nachlackierungen, Instandsetzungsarbeiten oder reparierte Vorschäden. Die vorgefundenen Besichtigungsbedingungen waren ausreichend. Das Fahrzeug / Objekt wurde von oben und von unten besichtigt. Bei der Besichtigung wurde eine Fahrprobe in Verbindung mit einem kurzen Probelauf des Motors durchgeführt. Abgasrelevante Baugruppen wurden messtechnisch nicht überprüft. Folglich wurden Mängel, die nur bei einer Abgasuntersuchung feststellbar sind, nicht berücksichtigt. Für die Bearbeitung des Vorganges standen folgende Unterlagen zur Verfügung: - Fz-Schein/Zul.Beschein. Teil I 2 Hauptschlüssel vorgelegt.

### Fahrzeugdaten

|                      |   |                            |                   |
|----------------------|---|----------------------------|-------------------|
| Erstzulassung        | 11.11.2021                                  | Hersteller                 | KIA               |
| Typ / Verkaufsbez.   | Sorento 1.6 T-GDI PHEV<br>AWD Aut. Platinum | Aufbauart                  | SUV               |
| Türen                | 5   | Sitzplätze                 | 5                 |
| Fahrzeug-Ident.-Nr.  | KNARM81HDN5064445                           | HSN / TSN                  | 2233 / ABJ        |
| Schlüssel-Nr.        | 40804135                                    | Km-Stand abgelesen         | 61199             |
| Nächste HU §29 StVZO | 12 / 2026                                   | Energiequelle / Kraftstoff | Hybr.B/E ext.auf. |
| Leistung (kW)        | 132   | Hubraum (ccm)              | 1598              |
| Schadstoffklasse:    | EURO6;WLTP;AP;PI/CI; M, Felgen              |                            | Leichtmetall      |
| Farbe (Hersteller)   | N1 I<br>Mineral Blue                        |                            |                   |

Es wird unterstellt, dass die Gesamtleistung dem abgelesenen Km-Stand entspricht.

## Räder / Reifen

| Achse     | Reifenbezeichnung   | Hersteller/Typ           | Art   | Profiltiefe |
|-----------|---------------------|--------------------------|-------|-------------|
| 1 links   | 235 / 55 R 19 105 V | Pirelli / Scorpion Verde | A / O | 5 mm        |
| rechts    | 235 / 55 R 19 105 V | Pirelli / Scorpion Verde | A / O | 5 mm        |
| 2 links   | 235 / 55 R 19 105 V | Pirelli / Scorpion Verde | A / O | 6 mm        |
| rechts    | 235 / 55 R 19 105 V | Pirelli / Scorpion Verde | A / O | 6 mm        |
| Pannenset |                     |                          |       |             |

A/ Ganzjahres; /O Original; /F Runflat;

|                              |            |               |                   |
|------------------------------|------------|---------------|-------------------|
| Fz. Neupreis                 | 62.940 EUR | Fz. Notierung | <b>31.750 EUR</b> |
| Fz. Grundwert: ( 56 Mon): MK |            |               | <b>33.061 EUR</b> |

## Serienausstattung

Serie: Airbags 7, Aktiver Totwinkelassistent mit Lenk- und Bremseingriff, Aktiver Totwinkelassistent mit Monitoranzeige, Aktives Bremslicht, All-Terrain Mode, Aluminium-Sportpedale, Ambientebeleuchtung, Antiblockiersystem (ABS), Ausstiegsassistent, Autobahnassistent, Außenspiegel beheizbar, elektrisch einstell- und anklappbar, Außenspiegel mit integrierten Blinkleuchten, Bergabfahrhilfe, Berganfahrhilfe, Dachreling, Digital-Kombiinstrument mit 31,2 cm (12,3 Zoll) Bildschirmdiagonale, Dritte Bremsleuchte, Drive Mode Select, Dämmerungssensor, Elektrische Fensterheber vorn und hinten mit Impulsfunktion an allen Türen, Elektrische Heckklappe, sensorgesteuert, Elektronische Parkbremse (EPB), Elektronisches Stabilitätsprogramm (ESC) mit Traktionskontrolle (TCS), Energie-Regenerationssystem (AMS), Fernlichtassistent (HBA), Frontgrill in Klavierlackschwarz, Frontkollisionswarner (FCA), Frontkollisionswarner mit Abbiegefunktion (FCA-JX), Frontscheinwerfer mit Escort-Funktion, Fußmattenset, Gegenlenkunterstützung (VSM), Gepäckraumabdeckung, Geschwindigkeitsregelanlage, adaptiv, mit Stop-and-Go-Funktion, Geschwindigkeitsregelanlage, navigationsbasiert, Getriebe 6-Stufen-Automatik, Getränkehalter vorn, Head-up-Display (HUD), Heckscheibenheizung und Scheibenwischer, ISOFIX-Halterung, Induktive Ladestation für Smartphones, Innenraumelemente mit Ion Plating-Design, Innenrückspiegel selbstabblendend (elektrochromatisch), Insassenalarm, Intelligenter Geschwindigkeitsassistent, Klimaautomatik, Kollisionsvermeidungsassistent (Parking Collision Avoidance Assist, PCA), Kopfstützen (5), LED Rückleuchten, LED Tagfahrlicht, LED-Nebelscheinwerfer, Lackierung: Uni Schneeweiß, Ladekabel mit Schukostecker, Lederlenkrad beheizbar, Lenkrad: Multifunktionslenkrad, Mittelarmlehne hinten mit Getränkehaltern, Mittelarmlehne vorne, Multikollisionsbremse (Multi Collision Braking, MCB), Müdigkeitswarner (DAW), Navigation: KIA-Kartennavigation mit 26 cm (10,25 Zoll) Bildschirmdiagonale, Niveauregulierung (Hinterachse), Notruf-Service e-Call, Ottopartikelfilter (OPF), Parksensoren vorn und hinten, Polster: Lederausstattung "Nappa", Privacy-Verglasung, Querverkehrwarner hinten inkl. Notbremsfunktion, Radio: Bose Surround Sound-System mit externer Endstufe, Radio: Digitaler Radioempfang (DAB+), Radiozubehör: Android Auto und Apple CarPlay, Radiozubehör: 12 Lautsprecher inkl. Subwoofer, Radiozubehör: Bluetooth-Freisprecheinrichtung, Radiozubehör: Online-Dienste UVO Connect mit Kia Live, Radiozubehör: Sprachverstärker über die Lautsprecher (Driver Talk), Radiozubehör: USB-Anschluss Mittelkonsole hinten, Radiozubehör: USB-Anschluss hinten, Radiozubehör: USB-Anschluss vorn, Regensensor, Reifendruck-Kontrollsystem, Remote Parkassistent, Rundumsichtkamera, Räder: Leichtmetallfelgen 19", Räder: Notrad, Schaltwippen am Lenkrad, Servolenkung, Sicherheitsgurte, Sitz: 2. Sitzreihe verschiebbar und umklappbar (60:40), Sitz: Beifahrersitz elektrisch einstellbar, Sitz: Beifahrersitz höhenverstellbar, Sitz: Beifahrersitz mit elektrisch 2-fach einstellbarer Lendenwirbelstütze, Sitz: Beifahrersitz mit seitlichem Bedienfeld für Fondpassagiere, Sitz: Fahrersitz elektrisch einstellbar, Sitz: Fahrersitz höhenverstellbar, Sitz: Fahrersitz mit Memory-Funktion, Sitz: Fahrersitz mit elektrisch 4-fach einstellbarer Lendenwirbelstütze, Sitz: Fahrersitz mit verstellbarer Beinauflage, Sitz: Sitzheizung hinten (äußere Sitze der 2. Sitzreihe), Sitz: Sitzheizung vorn, Sitz: Sitzventilation vorn, Smart-Key und Startknopf, Solarglas Frontscheibe und vordere Seitenscheiben, Sonnenschutzrollos in den hinteren Türen, Spurhalteassistent mit visuellem/akustischem Warnsignal, Stauassistent (LFA), Türgriffe in Satinchrom, Unterfahrschutz vorn und hinten, Virtuelles Motorsoundsystem (Virtual Engine Sound System, VESS) zum Fußgängerschutz, Voll-LED-Frontscheinwerfer, Wegfahrsperrung, elektronisch

### Sonderausstattung

| Code  | Bezeichnung          | MG | NP   | Datum | VK             |
|---|----------------------|----|------|-------|----------------|
|   | Lackierung: Metallic | 4  | 720* |       | 149            |
| * = Hersteller-Neupreis    () = Tabellenwert; |                      |    |      |       | <b>149 EUR</b> |

Zwischenwert 1 33.210 EUR

### Allgemeinzustand und Wartung

Abgesehen von den beschriebenen Schäden/Mängeln weist das Fahrzeug/Objekt einen, bezogen auf Alter und Nutzung, üblichen Gesamtzustand auf.

Sämtliche Wartungsarbeiten wurden durch eine markengebundene Fachwerkstatt durchgeführt.

Wartungsnachweis: vollständig  
 letzte Wartung: am 27.05.2026 bei Kilometerstand 61.101

### Km-Korrektur

|                 |                                |              |               |
|-----------------|--------------------------------|--------------|---------------|
| Km = 61199      | Kateg.: 32 = 63200             | Diff. = 2001 |               |
| BZ2K = 0.287526 | (AS = 0.785878 BS = -0.006713) |              | <b>95 EUR</b> |

### Nicht akzeptierter Zustand / Ausstehende Reparaturen

| Bezeichnung des Schadens / Rep.-Weg  | Rep.Kost<br>brutto | Anrechn. | Minderwert<br>brutto |
|--|--------------------|----------|----------------------|
| 1. Stoßfängerblende hinten verschrammt,  | 280                | anteilig | -148                 |
| 2. Marderschaden an Stirnwandisolierung,   | 276                | voll     | -276                 |
| 3. Außenspiegel rechts Lackierung,<br>verschrammt, polieren                      | 31                 | voll     | -31                  |
| 4. Seitenteil hinten rechts Lackierung,<br>verschrammt, lackieren mit Lackaufbau | 650                | voll     | -650                 |
| 5. Seitenteil hinten links Lackierung,<br>verschrammt, lackieren mit Lackaufbau  | 650                | anteilig | -342                 |
| 6. Tür hinten rechts, eingedellt, instandsetzen<br>und lackieren mit Lackaufbau  | 584                | anteilig | -308                 |
| 7. Tür hinten links, eingedellt, instandsetzen<br>und lackieren mit Lackaufbau   | 584                | anteilig | -308                 |
| 8. Tür vorne rechts, eingedellt, instandsetzen<br>und lackieren mit Lackaufbau   | 697                | anteilig | -367                 |
| 9. Tür vorne links Lackierung, verschrammt,<br>lackieren mit Lackaufbau          | 666                | anteilig | -351                 |
| 10. Kotflügel vorne links Lackierung,<br>verschrammt, smart repair               | 62                 | voll     | -62                  |
| 11. Stoßfänger vorne Lackierung,<br>verschrammt, lackieren mit Lackaufbau        | 691                | anteilig | -364                 |
| 12. Lackvorbereitung   | 200                | voll     | -200                 |
| <b>Rep.Kosten insgesamt / Minderwert</b>   | <b>5.371</b>       |          | <b>-3.407 EUR</b>    |

Zwischenwert 2 29.898 EUR

## Reifenbewertung

|   |                                      |      |    |                 |
|---|--------------------------------------|------|----|-----------------|
| Korrektur für anteilig im GW enthaltene Bereifung |                                      |      |    | -454 EUR        |
| Zuschlag für montierte Bereifung (neuwertig)      |                                      |      |    | 734 EUR         |
| Abzug für Reifenzustand                           | vorne links                          | 5 mm | AO | -114 EUR        |
|   | vorne rechts                         | 5 mm | AO | -114 EUR        |
|   | hinten links                         | 6 mm | AO | -91 EUR         |
|   | hinten rechts                        | 6 mm | AO | -91 EUR         |
| Legende   | A/ Ganzjahres /O Original /F Runflat |      |    | <b>-130 EUR</b> |

Zwischenwert 3 29.768 EUR

Zwischenwert 4 29.768 EUR

Rechn. Ergebnis: EK= 25.797,00 EUR WD= 3.967,00 EUR VK= 29.764,00 EUR

## Zusammenfassung und Ergebnis

|                     |                        |                      |
|---------------------|------------------------|----------------------|
| <b>Einkaufswert</b> | ohne MwSt.             | <b>21.680,67 EUR</b> |
| Mehrwertsteuer      | (bei Regelbesteuerung) | <b>4.119,33 EUR</b>  |
| <b>Einkaufswert</b> | mit 19% MwSt.          | <b>25.800,00 EUR</b> |
| <br>                |                        |                      |
| <b>Verkaufswert</b> | ohne MwSt.             | <b>25.000,00 EUR</b> |
| Mehrwertsteuer      | (bei Regelbesteuerung) | <b>4.750,00 EUR</b>  |
| <b>Verkaufswert</b> | mit 19% MwSt.          | <b>29.750,00 EUR</b> |

Der Sachverständige  
Jörg Löser  
Dipl.-Ing.

Im Rahmen einer Weitergabe oder Veröffentlichung dieses Dokuments, sind die allgemein gültigen datenschutzrechtlichen Grundsätze, insbesondere hinsichtlich der Anonymisierung personenbezogener Daten, zwingend einzuhalten.

Alle systemseitig ermittelten Werte können Auf- oder Abrundungen enthalten.  
Dieses Dokument wurde elektronisch gefertigt und ist auch ohne Unterschrift gültig.

DEKRA Automobil GmbH  
Neefestr. 131, 09119 Chemnitz

Allane SE Rückgabeabteilung  
Parkring 33  
85748 Garching b.München

DEKRA Automobil GmbH  
Niederlassung Chemnitz  
Neefestr. 131  
09119 Chemnitz  
Telefon 0371 / 3513-0  
Fax 0371 / 3513-100  
E-Mail chemnitz.automobil@dekra.com



Ansprechpartner:  
Jörg Löser  
Tel. direkt 03713513-279  
Tel. mobil 01715008248

## Bewertungsgutachten

**Kennzeichen** **DD KT168E** **FIN** **KNARM81HDN5064445**

|                    |  |
|--------------------|--|
| Vertragsnummer     | 288172   |
| Auftragsnummer     | ELSRM004704  |
| Rahmenkostenstelle | RDA  |
| Auftraggeber       | Allane SE Rückgabeabteilung, Parkring 33, 85748 Garching b.München                       |
| Ihr Auftrag vom    | 08.06.2026, elektronisch   |
| Besichtigung       | 15.06.2026<br>DEKRA Automobil GmbH Niederlassung Chemnitz, Neefestr. 131, 09119 Chemnitz |

### Zusammenfassung und Ergebnis

Die auf den 15.06.2026 bezogene Bewertung des vorstehend beschriebenen Fahrzeuges / Objekts hat auf der Basis des gültigen Schwacke Marktberichtes sowie unter Berücksichtigung aller sonstigen wertbeeinflussenden Faktoren zu folgendem Ergebnis geführt.

|  | ohne MwSt.    | mit 19% MwSt. |
|--|---------------|---------------|
| Händlereinkaufswert (bei Regelbesteuerung) | 21.680,67 EUR | 25.800,00 EUR |
| Händlerverkaufswert (bei Regelbesteuerung) | 25.000,00 EUR | 29.750,00 EUR |

## Auftrag

Entsprechend Ihres Auftrages vom 08.06.2026 wurde ein Bewertungsgutachten zum Händlereinkaufswert und -verkaufswert erstellt. Die Auftragserteilung erfolgte elektronisch. Auftragsgemäß erfolgt die Bewertung zum Stichtag 15.06.2026.

## Besichtigung

Die Besichtigung erfolgte am 15.06.2026 durch Herrn Jörg Löser bei DEKRA Automobil GmbH Niederlassung Chemnitz, Neefestr. 131, 09119 Chemnitz, im Beisein von Herrn Vu Le Khanh.

Die vorgefundenen Besichtigungsbedingungen waren ausreichend. Das Fahrzeug / Objekt wurde von oben und von unten besichtigt. Bei der Besichtigung wurde eine Fahrprobe in Verbindung mit einem kurzen Probelauf des Motors durchgeführt. Abgasrelevante Baugruppen wurden messtechnisch nicht überprüft. Folglich wurden Mängel, die nur bei einer Abgasuntersuchung feststellbar sind, nicht berücksichtigt.

Die am Fahrzeug / Objekt abgelesene Identnummer wurde mit den zur Verfügung stehenden originalen Fahrzeug- / Objektdokumenten verglichen. Hierbei wurde Übereinstimmung festgestellt. Von dem Fahrzeug / Objekt wurden digitale Fotos gefertigt. Bei der Besichtigung wurden folgende Schlüssel vorgelegt:  
2 Hauptschlüssel.

## Bezugsgrundlagen

Für die Bearbeitung des Vorganges standen folgende Unterlagen zur Verfügung:  
- Fz-Schein/Zul.Beschein. Teil I

Auf durchgeführte bzw. ausstehende Reparaturen wird unter dem Punkt "Zustandsbeschreibung" eingegangen.

## Besonderes

Es wurde eine optische Überprüfung auf Vorschäden und eine Lackschichtdickenmessung vorgenommen. Die augenscheinliche Überprüfung sowie die Lackschichtdickenmessung ergaben keine Hinweise auf Nachlackierungen, Instandsetzungsarbeiten oder reparierte Vorschäden.

## Fahrzeugbeschreibung

### Zulassungsdaten

|                       |   |
|-----------------------|---|
| Haltereintrag         | DKH Vegan House GmbH, Alaunstr. 83, 01099 Dresden |
| Kennzeichen           | DD KT168E   |
| Tag der Erstzulassung | 11.11.2021  |

### Untersuchungstermine

|               |           |
|---------------|-----------|
| Fälligkeit HU | 12 / 2026 |
|---------------|-----------|

### Technische Daten

|                           |  |
|---------------------------|--|
| Fahrzeugart               | Personenkraftwagen                             |
| Hersteller                | Kia (ROK)                                      |
| Typ / Verkaufsbezeichnung | MQ4 / Sorento 1.6 T-GDI PHEV AWD Aut. Platinum |
| Aufbauart                 | SUV  |

|                            |                               |
|----------------------------|-------------------------------|
| HSN / TSN                  | 2233 / ABJ                    |
| Fahrzeug-Ident.-Nr.        | KNARM81HDN5064445             |
| Türen                      | 5                             |
| Sitzplätze                 | 5                             |
| Farbe (Hersteller)         | Mineral Blue                  |
| Energiequelle / Kraftstoff | Hybr.B/E ext.aufl.            |
| Leistung / Hubraum         | 132 kW / 1598 cm <sup>3</sup> |
| Schadstoffklasse           | EURO6;WLTP;AP;PI/CI; M, N1 I  |
| Felgen                     | Leichtmetall                  |
| Km-Stand abgelesen         | 61.199                        |

Es wird unterstellt, dass die Gesamtleistung dem abgelesenen Km-Stand entspricht.

## Räder / Reifen

| Achse   | Reifenbezeichnung   | Hersteller/Typ           | Art   | Profiltiefe |
|---------|---------------------|--------------------------|-------|-------------|
| 1 links | 235 / 55 R 19 105 V | Pirelli / Scorpion Verde | A / O | 5 mm        |
| rechts  | 235 / 55 R 19 105 V | Pirelli / Scorpion Verde | A / O | 5 mm        |
| 2 links | 235 / 55 R 19 105 V | Pirelli / Scorpion Verde | A / O | 6 mm        |
| rechts  | 235 / 55 R 19 105 V | Pirelli / Scorpion Verde | A / O | 6 mm        |

Pannenset

A/ Ganzjahres; /O Original; /F Runflat;

## Serienausstattung

Airbags 7, Aktiver Totwinkelassistent mit Lenk- und Bremseingriff, Aktiver Totwinkelassistent mit Monitoranzeige, Aktives Bremslicht, All-Terrain Mode, Aluminium-Sportpedale, Ambientebeleuchtung, Antiblockiersystem (ABS), Ausstiegsassistent, Autobahnassistent, Außenspiegel beheizbar, elektrisch einstell- und anklappbar, Außenspiegel mit integrierten Blinkleuchten, Bergabfahrhilfe, Berganfahrhilfe, Dachreling, Digital-Kombiinstrument mit 31,2 cm (12,3 Zoll) Bildschirmdiagonale, Dritte Bremsleuchte, Drive Mode Select, Dämmerungssensor, Elektrische Fensterheber vorn und hinten mit Impulsfunktion an allen Türen, Elektrische Heckklappe, sensorgesteuert, Elektronische Parkbremse (EPB), Elektronisches Stabilitätsprogramm (ESC) mit Traktionskontrolle (TCS), Energie-Regenerationssystem (AMS), Fernlichtassistent (HBA), Frontgrill in Klavierlackschwarz, Frontkollisionswarner (FCA), Frontkollisionswarner mit Abbiegefunktion (FCA-JX), Frontscheinwerfer mit Escort-Funktion, Fußmattenset, Gegenlenkunterstützung (VSM), Gepäckraumabdeckung, Geschwindigkeitsregelanlage, adaptiv, mit Stop-and-Go-Funktion, Geschwindigkeitsregelanlage, navigationsbasiert, Getriebe 6-Stufen-Automatik, Getränkehalter vorn, Head-up-Display (HUD), Heckscheibenheizung und Scheibenwischer, ISOFIX-Halterung, Induktive Ladestation für Smartphones, Innenraumelemente mit Ion Plating-Design, Innenrückspiegel selbstabblendend (elektrochromatisch), Insassenalarm, Intelligenter Geschwindigkeitsassistent, Klimaautomatik, Kollisionsvermeidungsassistent (Parking Collision Avoidance Assist, PCA), Kopfstützen (5), LED Rückleuchten, LED Tagfahrlicht, LED-Nebelscheinwerfer, Lackierung: Uni Schneeweiß, Ladekabel mit Schukostecker, Lederlenkrad beheizbar, Lenkrad: Multifunktionslenkrad, Mittelarmlehne hinten mit Getränkehaltern, Mittelarmlehne vorne, Multikollisionsbremse (Multi Collision Braking, MCB), Müdigkeitswarner (DAW), Navigation: KIA-Kartennavigation mit 26 cm (10,25 Zoll) Bildschirmdiagonale, Niveauregulierung (Hinterachse), Notruf-Service e-Call, Ottopartikelfilter (OPF), Parksensoren vorn und hinten, Polster: Lederausstattung "Nappa", Privacy-Verglasung, Querverkehrwarner hinten inkl. Notbremsfunktion, Radio: Bose Surround Sound-System mit externer Endstufe, Radio: Digitaler Radioempfang (DAB+), Radiozubehör: Android Auto und Apple CarPlay, Radiozubehör: 12 Lautsprecher inkl. Subwoofer, Radiozubehör: Bluetooth-Freisprecheinrichtung, Radiozubehör: Online-Dienste UVO Connect mit Kia Live, Radiozubehör: Sprachverstärker über die Lautsprecher (Driver Talk), Radiozubehör: USB-Anschluss Mittelkonsole hinten, Radiozubehör: USB-Anschluss hinten, Radiozubehör: USB-Anschluss vorn, Regensensor, Reifendruck-Kontrollsystem, Remote Parkassistent, Rundumsichtkamera, Räder: Leichtmetallfelgen 19", Räder: Notrad, Schaltwippen am Lenkrad, Servolenkung, Sicherheitsgurte, Sitz: 2. Sitzreihe verschiebbar und umklappbar (60:40), Sitz: Beifahrersitz elektrisch einstellbar, Sitz: Beifahrersitz höhenverstellbar, Sitz: Beifahrersitz mit elektrisch 2-fach einstellbarer Lendenwirbelstütze, Sitz: Beifahrersitz mit seitlichem Bedienfeld für Fondpassagiere, Sitz: Fahrersitz elektrisch einstellbar, Sitz: Fahrersitz höhenverstellbar, Sitz: Fahrersitz mit Memory-Funktion, Sitz: Fahrersitz mit elektrisch 4-fach einstellbarer Lendenwirbelstütze, Sitz: Fahrersitz mit verstellbarer Beinauflage, Sitz: Sitzheizung hinten (äußere Sitze der 2. Sitzreihe), Sitz: Sitzheizung vorn, Sitz: Sitzventilation vorn, Smart-Key und Startknopf, Solarglas Frontscheibe und vordere Seitenscheiben, Sonnenschutzrollos in den hinteren Türen, Spurhalteassistent mit visuellem/akustischem Warnsignal,

Stauassistent (LFA), Türgriffe in Satinchrom, Unterfahrschutz vorn und hinten, Virtuelles Motorsoundsystem (Virtual Engine Sound System, VESS) zum Fußgängerschutz, Voll-LED-Frontscheinwerfer, Wegfahrsperre, elektronisch

### Sonderausstattung

Lackierung: Metallic

### Zustandsbeschreibung

#### Allgemeinzustand und Wartung

Abgesehen von den beschriebenen Schäden/Mängeln weist das Fahrzeug/Objekt einen, bezogen auf Alter und Nutzung, üblichen Gesamtzustand auf. Der Wartungsnachweis ist vollständig. Sämtliche Wartungsarbeiten wurden durch eine markengebundene Fachwerkstatt durchgeführt. Letzte Wartung erfolgte am 27.05.2026 bei Kilometerstand 61.101.

#### Nicht akzeptierter Zustand / Ausstehende Reparaturen

##### Bezeichnung des Schadens / Rep.-Weg

Stoßfängerblende hinten verschrammt; Marderschaden an Stirnwandisolierung; Außenspiegel rechts Lackierung, verschrammt, polieren; Seitenteil hinten rechts Lackierung, verschrammt, lackieren mit Lackaufbau; Seitenteil hinten links Lackierung, verschrammt, lackieren mit Lackaufbau; Tür hinten rechts, eingedellt, instandsetzen und lackieren mit Lackaufbau; Tür hinten links, eingedellt, instandsetzen und lackieren mit Lackaufbau; Tür vorne rechts, eingedellt, instandsetzen und lackieren mit Lackaufbau; Tür vorne links Lackierung, verschrammt, lackieren mit Lackaufbau; Kotflügel vorne links Lackierung, verschrammt, smart repair; Stoßfänger vorne Lackierung, verschrammt, lackieren mit Lackaufbau; Lackvorbereitung;

### Schlusswort

Dieses Bewertungsgutachten wurde unparteiisch und nach bestem Wissen und Gewissen erstellt.

Der Sachverständige  
Jörg Löser  
Dipl.-Ing.

Im Rahmen einer Weitergabe oder Veröffentlichung dieses Dokuments, sind die allgemein gültigen datenschutzrechtlichen Grundsätze, insbesondere hinsichtlich der Anonymisierung personenbezogener Daten, zwingend einzuhalten.

### Anlagen

Fotoanlage  
Rücknahmeprotokoll  
Rechenblatt Bew. Pkw

Dieses Dokument wurde elektronisch gefertigt und ist auch ohne Unterschrift gültig.

## Fahrzeugbeschreibung

**Fahrzeug:** KIA Sorento 1.6 T-GDI Plug-in Hybrid AWD Platinum At Sports Utility Vehicle 5-türig  
1598 ccm 265 PS / 195 KW Elektrisch 6-Gang Automatik

|                        |              |                     |                   |
|------------------------|--------------|---------------------|-------------------|
| Amtliches Kennzeichen: | DD -KT 0168E | Fahrgestell-Nummer: | KNARM81HDN5064445 |
| Vertrags-Nummer:       | 288172       | Erstzulassung:      | 11.11.2021        |
| Internes KZ:           | 15329702     | Kilometer-Stand:    | 61199             |

Unfall/Schaden: Dem Verkäufer wurden keine unfallbedingten Beschädigungen am Fahrzeug angezeigt.

**Ausstattung:**

**KIA Sorento 1.6 T-GDI Plug-in Hybrid AWD Platinum At Sports Utility Vehicle 5-türig 1598 ccm 265 PS / 195 KW Elektrisch**

Lackierung: \_\_\_\_\_ Polsterung: \_\_\_\_\_ Telefontyp:

**Listenpreis ohne Sonderausstattung in EUR (vor Mwst.)** **0,00**

Sonderausstattung in EUR (vor Mwst.):

**Listenpreis gesamt in EUR (vor Mwst.)** **0,00**

**Listenpreis gesamt in EUR (inkl. Mwst.)** **0,00**

Voraussichtliche Berechnungsbasis\* für die Ermittlung des geldwerten Vorteils gesamt in EUR (inkl. Mwst.) 0,00

Bitte beachten Sie, dass diese Angabe rein informativ und unverbindlich ist. Maßgeblich für die Ermittlung des steuerlich relevanten geldwerten Vorteils ist der Listenpreis für Verbraucher am Tag der Erstzulassung, der bei Elektro- und Hybridfahrzeugen gegebenenfalls zu mindern ist.

\*Voraussichtlicher Bruttolistenpreis für Verbraucher abzüglich Winterräder und / oder Telefonvorbereitung

## Technische Daten

(Angaben basieren auf Herstellerangaben\*)

|                              |  |                             |       |
|------------------------------|--|-----------------------------|-------|
| Fahrzeug:                    | KIA Sorento 1.6 T-GDI Plug-in Hybrid AWD Platinum At Sports Utility Vehicle 5-türig 1598 ccm 265 PS / 195 KW Elektrisch 6-Gang Automatik |                             |       |
| Modelljahr:                  | 2023   |                             |       |
| kW / PS:                     | 195 / 265  | Hubraum:                    | 1598  |
| Getriebe:                    | Automatik  | Anzahl Gänge:               | 6     |
| Emissionsgruppe:             | I2   | CO2 (g/km):                 | 36    |
| durchschn. Verbrauch/100 Km: | 0,0000   | Tankinhalt:                 | 47    |
| Max. Km/h:                   | 193  | Beschl. 0-100 Km/h in Sec.: | 8,700 |
| Leergewicht (kg):            | 2015   | zul. Gewicht (kg):          | 2530  |

\* Angaben ohne Gewähr

24800

**Unfall-/Schadenspiegel**

**Vertrags-Nummer:** 288172  
**Amtliches Kennzeichen:** DD -KT 0168E  
**Übersicht erstellt am:** 29.06.2026

Für das Fahrzeug gem. o.g. Leasingvertrag, Fahrzeugtyp

**KIA Sorento 1.6 T-GDI Plug-in Hybrid AWD Platinum At Sports Utility Vehicle5-türig 1598 ccm 265 PS / 195 KW Elektrisch 6-Gang Automatik**

wurden uns während der Vertragslaufzeit nachfolgende Beschädigungen angezeigt:

---

| <i>Datum</i> | <i>SNR</i> | <i>Verursacher</i> | <i>Beschädigung</i> | <i>Reparatur<br/>erfolgt *</i> | <i>Gutachten<br/>vorhanden *</i> |
|--------------|------------|--------------------|---------------------|--------------------------------|----------------------------------|
|--------------|------------|--------------------|---------------------|--------------------------------|----------------------------------|

---

\* Sofern für eine Schadennummer mehrere Beschädigungen angegeben sind, gilt der Eintrag in dieser Spalte für die gesamte Schadennummer.

**Unfall-/Schadenspiegel zur Kenntnis genommen:**

\_\_\_\_\_ Datum und Unterschrift Käufer

31693

**Wartungsreport**

**Vertrags-Nummer:** 288172  
**Amtliches Kennzeichen:** DD -KT 0168E  
**Übersicht erstellt am:** 29.06.2026

Für das Fahrzeug gem. o.g. Leasingvertrag, Fahrzeugtyp

**KIA Sorento 1.6 T-GDI Plug-in Hybrid AWD Platinum At Sports Utility Vehicle5-türig 1598 ccm 265 PS / 195 KW Elektrisch 6-Gang Automatik**

wurden uns während der Vertragslaufzeit nachfolgende Wartungen angezeigt:

---

| <i>Datum</i> | <i>Km-Stand</i> | <i>Art der Wartung</i> |
|--------------|-----------------|------------------------|
|--------------|-----------------|------------------------|

---

**Wartungsreport zur Kenntnis genommen:**

\_\_\_\_\_  
Datum und Unterschrift Käufer