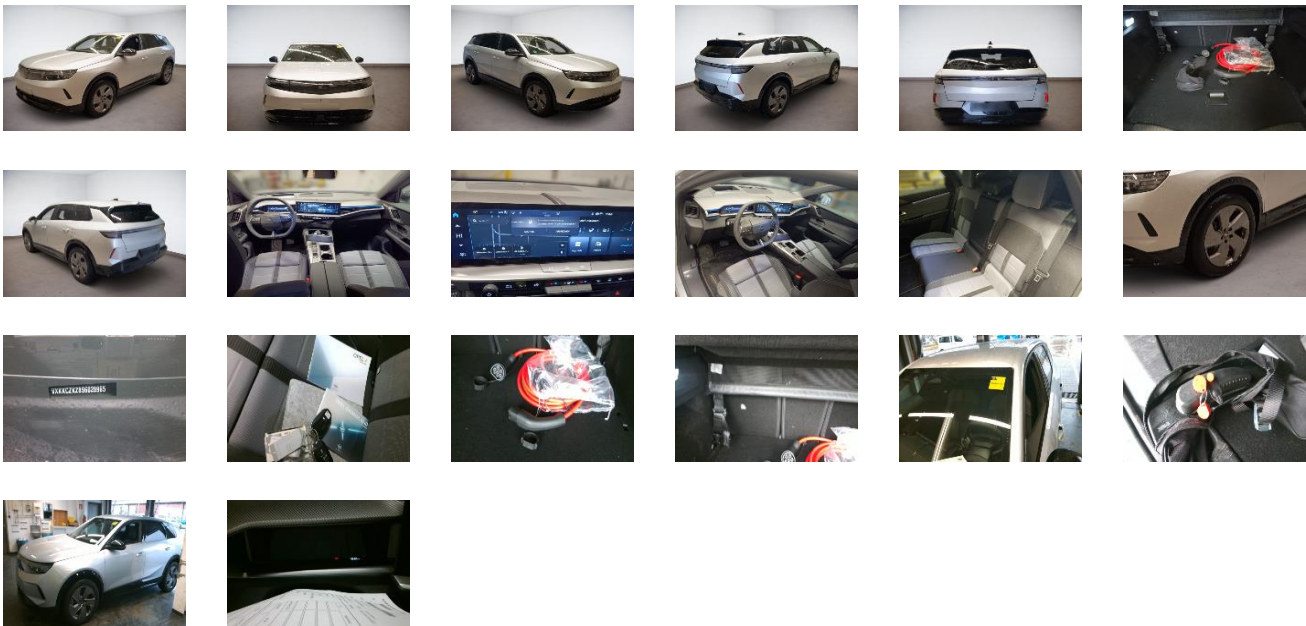


Fahrzeugdetails

Fahrgestell-Nr.	VXKKCZKZ8 S6028965	Erstzulassung	30.06.2025	Außenfarbe	Kristall Silber
Hersteller	OPEL	Kennzeichen	GG-OM 595E	Laufleistung	11 540 km
Modell	GRANDLAND ELECTRIC B GS 157KW AT 73KWH	Fahrzeugzustand	Unfall		
Vorschaden vorhanden	Unbekannt	Höhe Vorschaden netto	0 €	Vorschaden kommentar	

Auftragsdaten

Lagerplatz Frankenbach Hess. Lichtenau



Lose Teile

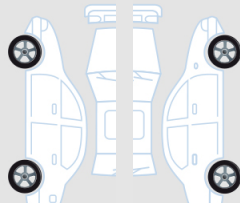


Bedienungsanleitung Radio	✘
---------------------------	---

Fahrzeugdokumente / Schlüssel



Betriebsanleitung	✘
Serviceheft	✘
Bordmappe komplett	✘
Ersatzschlüssel	✔
Schlüssel	✔
Inspektion	✘

Reifen

Winter Kit

Continental 235/55/19 V Winterreifen 7.0 mm		Continental 235/55/19 V Winterreifen 7.0 mm	
Continental 235/55/19 V Winterreifen 7.0 mm		Continental 235/55/19 V Winterreifen 7.0 mm	

Außenschäden

1		Bauteil	Externes Gutachten	2		Bauteil	Windschutzscheibe
			Außenschäden			Position	Mitte
		Position	Vorne links			Beschreibung	Steinschlag
		Beschreibung	-			Anmerkungen	-
	Anmerkungen	-					

Sonstiges

3		Bauteil	Externes Gutachten	4		Bauteil	Externes Gutachten
			-				Elektrik
		Beschreibung	Pauschale Reparieren			Position	Vorne
		Anmerkungen	-			Beschreibung	-
						Anmerkungen	-

Anmerkungen

Die Zustandsbewertung wurde unter den vorgefundenen Bedingungen durchgeführt. Zusätzlich wurden Schadenswerte aus einem Externen Gutachten übernommen.

Geschätzte Reparaturkosten

Gesamt netto	4.464,37€
---------------------	------------------