

Beschrijvingsformulier

Commissie

Land van aanbieder  Nederland

Commissie bij aankoop € 150,00

chassisnr: VR3EFYHYCLN564239)

Aanbieder: Leasemaatschappij



PEUGEOT PARTNER 1.5 BLUEHDI PREMIUM AIRCO/PDC

Uitvoering volgens lease software: 1.5hdi blue hdi 1000 premium 100 stop&start 74kW

Km-stand	148077 km	Soort voertuig	Bedrijfsauto < 3500kg - grijs	Ledig gewicht	1370 kg
Tank/ Laad inhoud		Kleur	Blanc Banquise		
Brandstof	Diesel	Aantal deuren	5		
Transmissie	Handgeschakeld	Aandrijving	Voorwiel		
Datum eerste toelating	28-05-2021	Aantal cilinders	4	Wielbasis	279 cm
Datum eerste afgifte NL	28-05-2021	Vermogen	73 kW	Laadvermogen	1000 kg
Eerste registratie	Nederland	CO2 uitstoot	145 g/km	APK t/m	28-05-2027

Standaarduitrusting volgens originele prijslijst (kan afwijkend zijn, opgegeven optie's/extra's/foto's zijn bindend)

Anti Blokkeer Systeem, airco, Apple Carplay/Android Auto, armsteun voor, Anti doorSlip Regeling, bandenspanningscontrolesysteem, Brake Assist System, bestuurdersairbag, Bluetooth, buitenspiegels elektrisch verstel- en verwarmbaar, centrale vergrendeling met afstandsbediening, connected services, cruise control, elektronische remkrachtverdeling, elektrische ramen voor, Elektronisch Stabiliteits Programma, hill hold functie, lendesteun(en) verstelbaar, mistlampen voor adaptief, multimedia-voorbereiding, passagiersstoel, radio, start/stop systeem, alarm klasse 1(startblokkering), bestuurdersstoel in hoogte verstelbaar, tussenschot volledig, WiFi, zijschuifdeur rechts

Opgegeven opties door inspecteur

Airconditioning, Cruise control Standaard, Connectiviteit af fabriek, Audio optie_anders (af fabriek), Park Distance Control achter, Verlengde of verhoogde carrosserie, Schuifdeur rechts, Achterdeuren

Inspectie

Aanwezig bij de auto

- | | |
|--------------------|-----------------------------|
| ✓ Hoofdsleutel | ✓ Reservesleutel |
| ✓ Krik | ✓ Reservewiel |
| ✓ Instructieboekje | ✓ Onderhoudsboekje (Boekje) |

Bijzonderheden interieur

Aantal zitplaatsen	: 2	Aantal hoofdsteunen	: 2
Schoon van binnen	: Ja	Normale geur	: Ja
Voorruit	: Aandacht nodig, pitjes		

Bijzonderheden exterieur

Schoon van buiten	: Ja	Sponningen deuren beschadigd	: Ja
Gebruikerskrassen	: Ja	Restyledeukjes	: Ja
Steenslag	: Ja	Dorpels beschadigd	: Ja

Banden

Band	Geschat profiel	Soort	Merk	Maat
LV	6 mm	Zomer	Goodyear	205/60 R16
RV	6 mm	Zomer	Goodyear	205/60 R16
LA	6 mm	Zomer	Goodyear	205/60 R16
RA	6 mm	Zomer	Goodyear	205/60 R16

Aantal wioldoppen/LMV	4
Aantal beschadigd	0
Dealer onderhouden	Ja, afgestempeld t/m 137178 km
Proefrit gemaakt door inspecteur	Nee
Is de auto ooit voor bijzondere doeleinden gebruikt	Nee
Heeft de auto een afwijkende BPM afschrijving	Nee
Technische staat	Goed

Extra details

Beschadigingen

Deel:

Bumper achter

Omschrijving:

Krasjes

Gegeven oplossing:

Zo laten



Deel:

Portier links

Omschrijving:

Deukje

Gegeven oplossing:

Restylen



Deel:

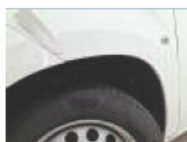
Scherm linksvoor

Omschrijving:

Lakschade

Gegeven oplossing:

Bijwerken of spuiten



Deel:

Achterdeur rechts

Omschrijving:

Lakschade

Gegeven oplossing:

Bijwerken of spuiten



Deel:

Dak

Omschrijving:

Beschadigd, roest

Gegeven oplossing:

Herstellen en spuiten



Deel:

Exterieur

Omschrijving:

Oude bestickering zichtbaar in de lak

Gegeven oplossing:

Bijwerken of spuiten



Deel:

Dorpel links

Omschrijving:

Lakschade

Gegeven oplossing:

Bijwerken of spuiten



Extra foto's



Extra foto



Extra foto



Extra foto



Extra foto



Extra foto



Extra foto



Extra foto



Extra foto



Extra foto



Extra foto



Extra foto



Extra foto



Extra foto



Extra foto



Extra foto



Extra foto



Extra foto



Extra foto



Extra foto



Extra foto



Extra foto



Extra foto



Extra foto



Extra foto



Extra foto



Extra foto



Extra foto



Extra foto