

» Übersicht

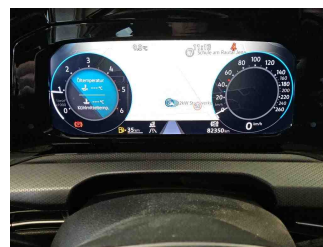
Auftrags-Nr: 1002420751
Besichtigt am: 21.04.2026 11:31
Berichts-Nr: 10462391
FIN: WVVZZZCD7PW523572



Fahrzeugansicht - diagonal
vorne links



Fahrzeugansicht - diagonal
hinten rechts



Innenraum - Cockpit mit
Laufleistung

» Fahrzeugdaten

Fahrzeugkategorie:	Personenkraftwagen
Fahrzeugart:	Kombi
Hersteller:	Volkswagen
Modell:	Golf
HSN / TSN:	0603 / CNN
Erstzulassungsdatum:	22.02.2023
Laufleistung:	82.350 km
Nachweis Kilometerstand:	Abgelesen
Farbe:	Delfingrau Metallic
Farbe Dach:	Delfingrau Metallic
Antriebsart:	Frontantrieb
Motorisierung/Kraftstoff:	Diesel
Hubraum:	2.000 ccm
Leistung:	110 kW (150 PS)
Fahrzeuglänge:	
Fahrzeughöhe:	
Fahrzeugbreite:	
Zulässiges Gesamtgewicht:	
Radstand:	
Anzahl Achsen:	2
Zylinder:	4
Schadstoffklasse:	Euro 6
Anzahl Türen:	4
Anzahl Sitze:	5
Getriebe:	Schaltgetriebe 6-Gang
Polsterart:	Stoff
Interieurfarbe:	Titanschwarz-Grau/Titanschwarz/Schwarz/Perlgrau
Anzahl vorhandene Schlüssel:	2

» Dokumente & Wartung

Nächste HU:	02.2028
Zulassungsbescheinigung (ZBT1 Original) vorhanden:	Ja
Zulassungsbescheinigung entgegengenommen:	Nein
Kennzeichen entgegengenommen:	Keine
Wartungsheft:	Digital
Wartungsnachweis:	Nicht prüfbar
Datum der letzten Wartung:	
Km-Stand bei letzter Wartung:	
Restlauf bis Service:	3.400 KM

» Fahrzeugausstattung

"Active"	Digitaler Radioempfang DAB+
"ACTIVE"	Diversity-Antenne für FM-Empfang
12-V-Steckdose im Gepäckraum	Doppelton-Signalhorn
2 LED-Leseleuchten vorn und 2 hinten	Drehstromgenerator 140 A
2 USB-C-Schnittstellen vorn, 2 USB-C-Ladebuchsen an der Mittelkonsolenhinten; Ladeleistung bis zu 45 W	Dreipunkt-Automatiksicherheitsgurt für mittleren Rücksitzplatz
3 Kopfstützen hinten	Dreipunkt-Automatiksicherheitsgurte für die äußeren Rücksitzplätze
4 Leichtmetallräder "Galway" 7 J x 16 in Schwarz, Oberfläche glanzgedreht	Dreipunkt-Automatiksicherheitsgurte vornmit Höheneinstellung und Gurtstraffer
4-Zylinder-Dieselmotor 2,0 l	Einparkhilfe - Warnsignale bei Hindernissen im Front- und Heckbereich
4-Zylinder-Dieselmotor 2,0 l TDI, 110 kW	Elektrische Luftzusatzheizung
6+1 Lautsprecher	Elektronische Begrenzung der Höchstgeschwindigkeit
6-Gang-Schaltgetriebe	Elektronische Differenzialsperre XDS
Abbiege- und Schlechtwetterlicht	Elektronische Parkbremse inkl. Auto-Hold-Funktion
Abbiegebremsfunktion und Ausweichunterstützung	Elektronisches Stabilisierungsprogramm und elektromechanischer Bremskraftverstärker
Abgasrohr hinten (Standard)	Entfall Anschlussgarantie
Abgasnorm EU6 AP	Entfall des Schriftzugs für die Motorbezeichnung auf der Gepäckraumklappe
Airbag für Fahrer und Beifahrer, mit Beifahrerairbag-Deaktivierung	Entriegelung Heckklappe/Deckel hinten von außen
Ambientebeleuchtung 30-farbig	Fahrlichtschaltung automatisch, mit LED-Tagfahrlicht sowie Begrüßungs- und Verabschiedungslicht
App-Connect inkl. App-Connect Wireless für Apple CarPlay und Android Auto	Fahrprofilauswahl
Auslieferung auf Winterrädern	Fahrzeuge ohne besonderen Produktaufwertungsmaßnahmen
Außen-Sound Standard	Fahrzeugklassen-Differenzierung -5H0-
Außenspiegel elektrisch einstell- und beheizbar, mit Memory-Funktion und Beifahrerspiegelabsenkung	Federbereich 06 nur Einbausteuerung keine Bedarfsprognose
Außenspiegel Fahrerseite asphärisch, Beifahrerseite konvex	Fernentriegelung für Rücksitzlehne
Außenspiegelgehäuse und Türgriffe in Wagenfarbe	Fernlichtassistent "Light Assist"
Batterie 420A (70Ah)	Fertigungsablauf Standard
Batterie/Generator Kapazität Standard	Frontantrieb
Bauteilesatz ohne länderspezifische Bauvorschrift	Frontscheibe in Verbundsicherheitsglas, wärme- und geräuschkämmend
Beifahrersitzlehne nicht umklappbar	Fußgängerschutzmaßnahmen erweitert
Betriebserlaubnis Nachtrag	Geschwindigkeitsbegrenzer in Verbindung mit Online-Diensten
Betriebsspannung 12 V	Gewichtsbereich 6 nur Einbausteuerung keine Bedarfsprognose
Bordliteratur in Deutsch (Deutschland)	Heckspoiler in Wagenfarbe
Bordwerkzeug und Wagenheber	Innenspiegel automatisch abblendend
Car2X	ISOFIX-Halteösen für Kindersitze auf den äußeren Rücksitzen sowie auf dem Beifahrersitz, i-Size-kompatibel
Chrom-Applikationen an Spiegeleinstell- und Fensterheberschaltern, Chromleisten an den Auströmern	Kältemittel R1234yf
Dachhimmel	Kein Sonderfahrzeug, Standard-Ausführung
Dachreling silber eloxiert	Kennzeichenträger vorn und hinten (ECE)
Dämpfung hinten, Basis 1	Klimaanlage "Air Care Climatronic" mit Aktiv-Kombifilter, Bedienelementen hinten und 3-Zonen-Temperaturregelung
Dämpfung vorn	Kombi-Instrument mit elektronischem Tachometer, Kilometer- und Tageskilometerzähler, Drehzahlmesser
Dekoreinlagen für Sondermodell	
Digital Cockpit Pro, mehrfarbig, verschiedene Info-Profile wählbar	

Komfortausstattung	Ohne Leergewichtsbereich
Komfortsitze vorn	Ohne Mode3 Ladekabel
Kopfairbags vorn und hinten, Seitenairbags vorn, Center-Airbag	Ohne Scheinwerferreinigungsanlage mit Waschwasser-Standanzeige
Kraftstoffsystem Diesel	Ohne Sitzbelüftung/Massagesitze
Landesverkaufsprogramm Deutschland	Ohne Spurwechselassistent
LED-Leuchte im Fußraum vorn, Lichtfarbe wählbar	Ohne Systeme für den Fahrzeugzugang
LED-Plus-Scheinwerfer	Ohne Vorbereitung Einbau Funkgerät
LED-Plus-Scheinwerfer	Ohne Vorbereitung Rundumtonkombination und ohne Funkantenne
LED-Rückleuchten	Ohne zus. Triebwerks-Unterschutz
Lendenwirbelstützen vorn	Ohne zus.Zierleisten
Leuchtweitenregulierung dynamisch	Ohne Zusatz-/Standheizung
Linkslenker	Online-Dienst, mit OCU, mit Head Unit Codierung, ohne WFS-Verbund
Make-up-Spiegel beleuchtet in den Sonnenblenden	Panorama-Ausstell-/Schiebedach
Mittelarmlehne vorn höhen- und längseinstellbar	Panorama-Ausstell-/Schiebedach mit Panoramadach hinten
Modul Boden hinten Ausführung 4	Pedale in Edelstahl gebürstet
Motorenstart Standard	Radio
Müdigkeitserkennung	Radschrauben Standard
Multifunktionskamera	Radstand
Multifunktionslenkrad in Leder, beheizbar	Rechtsverkehr
Navigationssystem "Discover Media" inkl. "Streaming & Internet"	Regensensor
Navigationssystem "Discover Media" inkl."Streaming & Internet"	Regionscode " ECE " für Radio
Nebelschlusslicht einseitig, Rückfahrlicht beidseitig	Reifen 205/55 R 16
Netztrennwand	Reifenkontrollanzeige
Nicht Heissland	Reifenlieferanten für EU Länder
Nichtraucherausführung - Ablagefach und 12-V-Steckdose vorn	Rücksitzbank ungeteilt, Lehne asymmetrisch geteilt umklappbar, mit Mittelarmlehne
Normal-Lackierung	Schaltgetriebe MQ 281
Notbremsassistent "Front Assist" mit Fußgänger- und Radfahrererkennung	Schalthebelknauf in Leder
Notruf-Service; keine Registrierung notwendig, Dienst ist bei Auslieferung aktiviert	Scheibenbremsen hinten
Ohne 2. Batterie	Scheibenbremsen vorn
Ohne Aktivkohlebehälter mit SCR	Scheibenwaschdüsen vorn automatisch beheizt
Ohne alternativ-Antriebssystem	Schlüsselloses Startsystem "Keyless Start" ohne Safe-Sicherung
Ohne Anhängervorrichtung	Seitenscheiben hinten und Heckscheibe abgedunkelt
Ohne Aufkleber und Embleme	Serienkraftstoff-Erstbefüllung
Ohne Berg-Anfahr/ Abfahrhilfe/ Komfort- fahrhilfe	Serviceanzeige 30000 km oder 2 Jahre (flexibel)
Ohne besondere Karosseriemaßnahmen	Servolenkung elektromechanisch, geschwindigkeitsabhängig geregelt
Ohne Elektromotor (Hybrid)	Sicherheitsoptimierte Kopfstützen vorn
Ohne erweitertem Sicherheitssystem	Sitzbezüge für Sondermodell
Ohne Feuerlöscher	Spezielles Typschild für EG für M1-Pkw
Ohne Head-Up Display	Sprachbedienung
Ohne Kamerasysteme/Umfeldsensorik	Spurhalteassistent "Lane Assist"
Ohne Ladekabel	Stabilisator hinten

Stabilisator vorn
Standard-Klimazonen
Start-Stopp-System mit Bremsenergie-Rückgewinnung
Stoßfänger in Wagenfarbe, Lufteinlass mit Chromleiste
Telefonschnittstelle mit induktiver Ladefunktion
Textilfußmatten vorn und hinten
Tire Mobility Set: 12-Volt-Kompressor und Reifendichtmittel
Transportschutzfolie (Mindestschutz) mit zus.
Transportschutzmaßnahmen
Tür und Seitenverkleidung
Türgriffmulden beleuchtet
Typprüfland Deutschland
Umfeldbeleuchtung mit Logoprojektion
UWB fähiges Land und Trägerfrequenz 433,92 bis 434,42Mhz
Variant
Variante
Verbandtasche, Warndreieck und Warnweste
Verkehrszeichenerkennung
Vierlenkerachse
Vorbereitet für "We Connect" und "We Connect Plus"
Vordersitze beheizbar
Vordersitze mit Höheneinstellung
Warnton und -leuchte für nicht angelegte Gurte vorn und hinten
Wartungsintervallverlängerung
Wegfahrsperre elektronisch
Winterräder (zusätzlich), 4 Stahlräder 6,5 J x 16, Winterreifen
205/55 R 16 H
Winterräder (zusätzlich), 4 Stahlräder 6,5 J x 16, Winterreifen
205/55 R 16 H, Radvollblenden

» Bereifung

MONTIERTE BEREIFUNG

Hersteller	Ort	Position	Typ	Felge	Dimension	Profiltiefe
Nexen	Vorne	Links	Sommer	Aluminium	205/55 R 16 91 V	3,0 mm
Nexen	Vorne	Rechts	Sommer	Aluminium	205/55 R 16 91 V	3,0 mm
Nexen	Hinten	Links	Sommer	Aluminium	205/55 R 16 91 V	4,0 mm
Nexen	Hinten	Rechts	Sommer	Aluminium	205/55 R 16 91 V	4,0 mm

Reifen zulässig: Ja

Reifen verkehrssicher: Ja

ZUSÄTZLICHE BEREIFUNG

Hersteller	Ort	Position	Typ	Felge	Dimension	Profiltiefe
Nexen			Winter	Stahl	205/55 R 16 91 H	5,0 mm
Nexen			Winter	Stahl	205/55 R 16 91 H	5,0 mm
Nexen			Winter	Stahl	205/55 R 16 91 H	7,0 mm
Nexen			Winter	Stahl	205/55 R 16 91 H	7,0 mm

Reifen zulässig: Ja

Reifen verkehrssicher: Ja

ERSATZ-/NOTRAD & ZUBEHÖR

Tirefit vorhanden: Ja

Tirefit Ablaufdatum: 10.2026

Kompressor vorhanden: Ja

Wagenheber vorhanden: Ja

» Wertmindernde Faktoren

Nr	Bauteil	Schadensbeschreibung	Reparaturempfehlung
1	Karosserie	Hagelschaden	Kaltdrücken (Hagel)
2	Stoßfänger hinten	Delle(n) und Kratzer	Instandsetzen + lackieren
3	Stoßfänger vorne	Steinschlag	Lackieren
4	Vorbereitungszeit Karosserie	Lack Vorbereitung	Ausführen
5	Kotflügel vorne rechts	Delle(n) und Kratzer	Instandsetzen + lackieren
6	Außenspiegel Gehäuse rechts	Kratzer	Lackieren
7	Außenspiegel Blinker rechts	Kratzer	Optische Wertminderung
8	Bordwerkzeug	Gebrochen	Ersetzen

» Gebrauchsspuren

Nr	Bauteil	Schadensbeschreibung	Reparaturempfehlung
1	Dachhimmel	Verschmutzt	Akzeptabel (Gebrauchsspur)
2	Motorhaube	Steinschlag	Akzeptabel (Gebrauchsspur)
3	Einstiegsschweller vorne links	Kratzer	Akzeptabel (Gebrauchsspur)
4	Heckklappenverkleidung	Kratzer	Akzeptabel (Gebrauchsspur)

» Merkantile Wertminderung

Vorschäden bekannt:	Nein
Vorschäden feststellbar:	Nein
Nachlackierungen vorhanden:	Nein
Lackschichtdickenmessung durchgeführt:	Ja - ohne Auffälligkeiten/Abweichungen

ERGEBNISSE DER LACKSCHICHTDICKENMESSUNG

Die Messwerte lagen im üblichen Bereich.

Pro Bauteil wurden mindestens 3 Messungen durchgeführt.

» Hinweise zum Zustandsbericht**Angaben zum Auftrag und zum
Bewertungsumfang:**

Es wurde der Auftrag erteilt, einen Zustandsbericht über das beschriebene Fahrzeug zu erstellen.

Die Fahrzeugzustandsbewertung erfolgte auftragsgemäß auf Basis der vom Auftraggeber vorgegebenen Standards für Fahrzeugbewertungen. Die Feststellungen im Einzelfall trifft der Sachverständige aufgrund eigener Sachkunde und nach eigenem sachverständigen Ermessen.

Fahrzeug-Identifizierung:

WVWZZZCD7PW523572

FIN abgelesen und stimmt mit Unterlagen überein

Allgemeinzustand:

Verschmutzt

Besichtigungsbedingungen:

Nässe, Eingeschränkt

Hebebühne/Hubmittel benutzt:

Ja

Motorenlauf durchgeführt:

Ja

Fahrprobe durchgeführt:

Nein

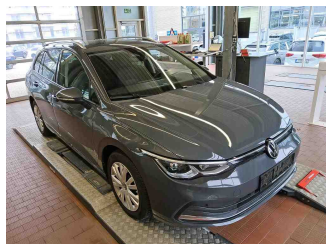
» Sonstige Bemerkungen

Vorliegendes Exemplar wurde auf elektronischem Wege erzeugt. Es ist ohne Originalunterschrift gültig.

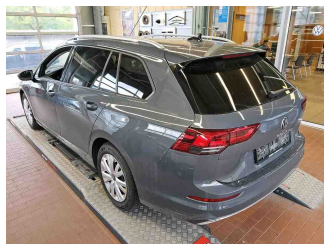
» Ansichtsfotos



Fahrzeugansicht - diagonal vorne links



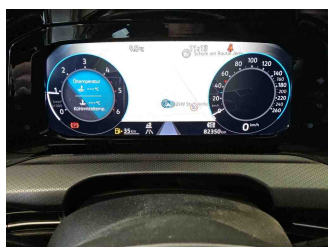
Fahrzeugansicht - diagonal vorne rechts



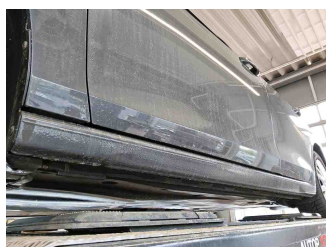
Fahrzeugansicht - diagonal hinten links



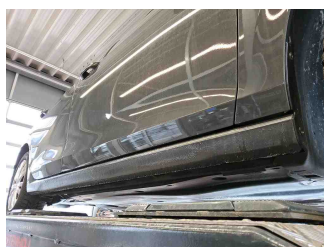
Fahrzeugansicht - diagonal hinten rechts



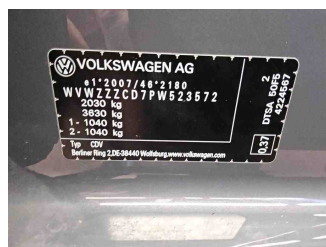
Innenraum - Cockpit mit Laufleistung



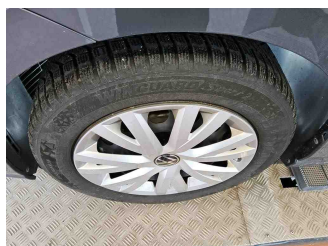
Seitenansicht - Schweller links



Seitenansicht - Schweller rechts



Fahrzeug - Typenschild/Fahrgestellnummer



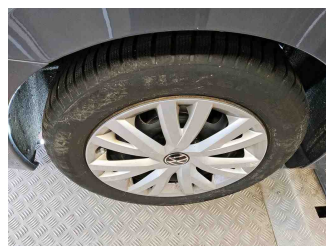
Räder - Rad montiert vorne links



Räder - Rad montiert vorne rechts



Räder - Rad montiert hinten links



Räder - Rad montiert hinten rechts



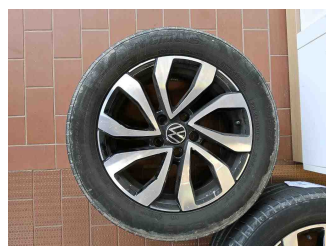
Räder - Rad beiliegend #1



Räder - Rad beiliegend #2



Räder - Rad beiliegend #3



Räder - Rad beiliegend #4



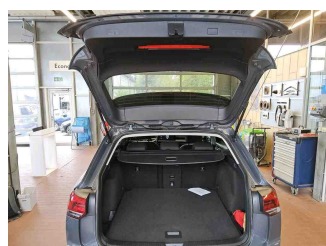
Innenraum - Mittelkonsole



Fahrzeug - Motorraum offen



Equipment - Boardmappe/ Securitybag

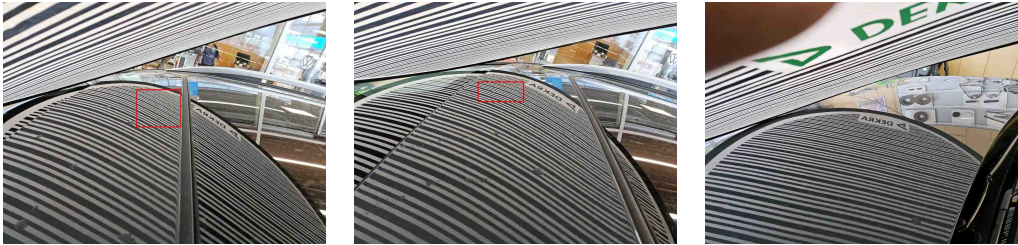


Innenraum - Kofferraum

» Beschädigungsfotos

WERTMINDERNDE FAKTOREN

1 - Karosserie - Hagelschaden - Kaltdrücken (Hagel)



2 - Stoßfänger hinten - Delle(n) und Kratzer - Instandsetzen + lackieren



3 - Stoßfänger vorne - Steinschlag - Lackieren



4 - Vorbereitungszeit Karosserie - Lack Vorbereitung - Ausführen

5 - Kotflügel vorne rechts - Delle(n) und Kratzer - Instandsetzen + lackieren



6 - Außenspiegel Gehäuse rechts - Kratzer - Lackieren



7 - Aussenspiegel Blinker rechts - Kratzer - Optische Wertminderung



8 - Bordwerkzeug - Gebrochen - Ersetzen

Kommentar	Deckel der Box
-----------	----------------

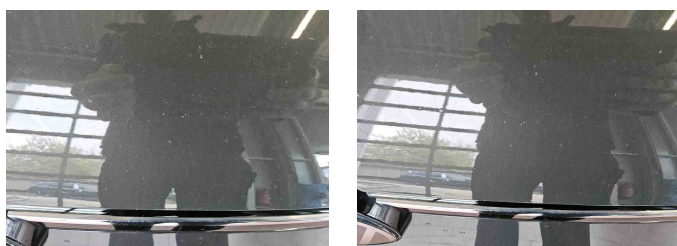


GEBRAUCHSSPUREN

1 - Dachhimmel - Verschmutzt - Akzeptabel (Gebrauchsspur)



2 - Motorhaube - Steinschlag - Akzeptabel (Gebrauchsspur)



3 - Einstiegsschweller vorne links - Kratzer - Akzeptabel (Gebrauchsspur)



4 - Heckklappenverkleidung - Kratzer - Akzeptabel (Gebrauchsspur)

