

Bemerkungen:

Technische Reparaturfreigabe erfolgte mündlich am 10.03.2026 an Fahrzeughalter.
Fahrzeughalter hat noch nicht entschieden, wie er abrechnen möchte.

Aus Sicht des Unterzeichners lässt sich der Schadenhergang mit dem vorliegenden Schadenbild in Einklang bringen.
Die Schäden sind durch einen streifenden Anstoß links entstanden.
Streifender Anstoß an einem statischen Hindernis.

Das Fahrzeug ist aufgrund der hergangsbedingten Schäden zwar noch fahrfähig, aber nicht verkehrssicher.

Hinweis zum Wiederbeschaffungswert (regelbesteuert):

Vergleichbare Fahrzeuge werden im Kfz-Handel überwiegend regelbesteuert angeboten. Im Wiederbeschaffungswert ist daher der gesetzliche Mehrwertsteueranteil berücksichtigt.

VERSICHERUNG : EC
SCHADENART : Unbekannt
SCHADENTAG/BESICHTIG-DATUM : 05.03.2026 / 10.03.2026

F A H R Z E U G D A T E N

FAHRZEUGART : PKW
AUFBAU : Schräghecklimousine
FABRIKAT : HYUNDAI
HAUPTTYP/UNTERTYP : I30 / TREND

FZG-I-NR : TMAH351BGPJ218249
KBA-NR : 1349/AFL
KRAFTSTOFFART/HUBRAUM/LEISTUNG : Hybr.Benzin/E / 998 ccm / 88 kW
EMISSIONSKLASSE : Euro 6

ERSTE / LETZTE ZULASSUNG : 05.02.2024 / 05.02.2024
VORBESITZER : 0
NAECHSTE HU : 04.2026

BEREIFUNG

FABRIKAT VORNE : Star Solar 4S
FABRIKAT HINTEN : Star Solar 4S
DIMENSION VORNE : 225/45 R17 94V
DIMENSION HINTEN : 225/45 R17 94V

	VL	VR	HL	HR
PROFILTIEFE	: 6,0	6,0	6,0	6,0 mm
ERSATZRAD	: Ohne			

LAUFLEISTUNG ABGELESEN : 93.019 km

ALLGEMEINZUSTAND : befriedigend
FAHRZEUGZUSTAND : unzerlegt, nicht repariert, fahrfähig (nicht verkehrssicher)

BESCHÄDIGUNGSBEREICH (E) : links hinten
VORSCHADEN : reparierter Frontschaden
ALTSCHADEN : Stoßfänger vorn Spaltmaße vergrößert
LACKIERUNG (FARBTON / ART) : 7-Grau-Metallic

Fahrzeugdaten

Hersteller:	Hyundai	Erstzulassung:	05.02.2024
Haupttyp:	i30 (PD)(01.2017->)	Laufleistung laut Anzeige:	93.019 km
Untertyp:	Trend Mild-Hybrid	Fahrzeugfarbe:	Dark Knight / MIC
VIN:	TMAH351BGPJ218249	Farbcode:	YG7
DAT Europa-Code®:	01 345 051 096 0004		
KBA-Schlüssel:	1349/AFL		
Motor:	Mild-Hybrid 88 kW (Motor 1,0 Ltr. - 88 kW T-GDI)		
Karosserie:	Karosserie: 5-türig		
Getriebe:	Getriebe 7-Gang - Doppelkupplungsgetriebe DCT		
Bauzeit	6467		

Serienausstattung

18900 3. Bremsleuchte	39307 Isofix-Aufnahmen für Kindersitz
24610 6 Lautsprecher	10005 Karosserie: 5-türig
18616 Abbiegelicht	29103 Klimaautomatik 2-Zonen
33302 Ablagetasche an Vordersitzlehnen	26901 Kopf-Airbag-System
26802 Airbag Beifahrerseite	34900 Kopfstützen hinten verstellbar
26909 Airbag Beifahrerseite abschaltbar	12908 Kühlergrill mit Chromrand
26801 Airbag Fahrerseite	12933 Kühlergrill schwarz (glanzlackiert)
18898 Aktives Bremslicht (ESS)	33306 Lendenwirbelstütze Sitz vorn links, elektr. verstellbar
38205 Alarmanlage	69009 Lenkrad (Leder)
40000 Anti-Blockier-System (ABS)	69005 Lenkrad heizbar
24000 Audiosystem: Radio RDS	69700 Lenkrad mit Schaltwippen
15002 Außenspiegel elektr. anklappbar	37707 Leseleuchte
15709 Außenspiegel lackiert	48204 LM-Felgen 7x17
15220 Außenspiegel mit autom. Absenkfunktion	27301 Mittelarmlehne hinten mit Getränkehalter
18207 Blinkleuchte in Außenspiegel integriert	27213 Mittelarmlehne vorn verschiebbar
40801 Bremsassistent	80689 Motor 1,0 Ltr. - 88 kW T-GDI Mild-Hybrid
20908 Dachspoiler	79909 Motorhaubenisolierung
25796 Einparkhilfe hinten	18300 Nebelscheinwerfer
18604 Einschaltautomatik für Fahrlicht / Lichtsensor	77640 Otto-Partikelfilter (OPF)
40307 Elektr. Bremskraftverteilung	24052 Radioempfang digital (DAB+)
70310 Elektron. Stabilitätskontrolle (ESC) mit Bremsassistent	60607 Reifen 225/45 R17 94V
11436 Exterieurumfänge lackiert	68802 Reifen-Reparaturkit
42919 Fahrassistenten-System: aktiver Spurhalteassistent (LKAS, Lane Keep Assist System)	25903 Reifendruck-Kontrollsystem
42926 Fahrassistenten-System: Aufmerksamkeits-Assistent	39804 Rückfahrkamera
40956 Fahrassistenten-System: Autonome Notbremsfunktion inkl. Frontkollisionswarnung (FCA)	33508 Rücksitzlehne geteilt/klappbar
40958 Fahrassistenten-System: Autonome Notbremsfunktion inkl. Fußgängererkennung (FCA-Ped.)	77274 Schadstoffarm nach Abgasnorm Euro 6d
70603 Fahrassistenten-System: Berganfahrhilfe	39205 Schalt-/Wählhebelgriff Leder
25797 Fahrassistenten-System: Einparkhilfe vorn und hinten	38905 Scheibenbeschlagenerkennung / Regelung
70517 Fahrassistenten-System: Fahrprofilwahl (Drive Mode)	19101 Scheibenwischer mit Regensensor
18610 Fahrassistenten-System: Fernlichtassistent	26903 Seitenairbag vorn
24902 Fahrassistenten-System: Sicherheitssystem mit automatischem Notruf (ERA GLONASS / eCall)	69800 Servolenkung
25927 Farbdisplay (8,0 Zoll)	37004 Sicherheitsgurte vorn höhenverstellbar
35006 Fensterheber elektr. mit Einklemmschutz	32704 Sitz vorn links höhenverstellbar
35002 Fensterheber elektrisch hinten	32606 Sitz vorn rechts elektr. verstellbar
35001 Fensterheber elektrisch vorn	32705 Sitz vorn rechts höhenverstellbar
35009 Fensterheber elektrisch vorn und hinten, mit Auf-/Ab-Automatik	29799 Sitzbezug / Polsterung: Stoff
24808 Freisprecheinrichtung Bluetooth	29500 Sitzheizung vorn
	25172 Smartphone Schnittstelle (Apple CarPlay & Android Auto)
	37905 Sonnenblenden mit Spiegel (beleuchtet)
	77601 Start/Stop-Anlage
	39007 Steckdose (12V-Anschluß) im Koffer-/Laderaum

22506 Frontscheibe mit Bandfilter oben
 22604 Frontscheibe wärmedämmend
 01309 Funktions-Paket
 69952 Gegenlenkunterstützung (Vehicle Stability Management, VSM)
 37805 Gepäck-/Laderaumleuchte
 28001 Gepäcknetz im Koffer-/Laderaum
 27400 Gepäckraumabdeckung / Rollo
 26708 Geschwindigkeits-Regelanlage (Tempomat)
 38909 Getränkehalter hinten
 39003 Getränkehalter vorn
 37300 Gurtstraffer
 22800 Heckscheibe heizbar
 39898 Induktionsladeschale für Smartphone
 25392 Instrumente mit Farbdisplay 3,5 Zoll

21300 Stoßfänger Wagenfarbe
 18913 Tagfahrlicht LED
 36404 Türgriffe außen Wagenfarbe
 35206 Türgriffe innen verchromt
 25011 USB-Anschluss + AUX-IN-Anschluss
 22000 Verglasung getönt
 37107 Warnanlage für Sicherheitsgurte, Fahrer-/Beifahrerseite
 38106 Wegfahrsperre (elektronisch)
 35301 Zentralverriegelung mit Fernbedienung

Sonderausstattung

74904 Getriebe 7-Gang - Doppelkupplungsgetriebe DCT
 11609 Mica-Lackierung / Mineraleffekt-Lackierung

00250 Modellpflege

Eine VIN-Abfrage zur Fahrzeugidentifizierung wurde durchgeführt

Ersatzteile

Preisdatum 02.03.2026

RC	DVN	ETN	Benennung	Anz.	Pr./Stk.	Ges. Pr.
E	5619		KLEBESATZ SEITENSCHIEBE H.L.	1	20,00	20,00
E	51599	86691-G4500	VERKLEIDUNG H.L.U.	1	25,29	25,29
E	51970	86688-G4500	ABDECKUNG ABSCHLEPPBOESE H.	1	14,31	14,31
E	53121	71503-G4C00	SEITENTEIL H.L.	1	816,17	816,17
E		(PN8115	EPOXIDHARZ	1	85,00	85,00
E	53359	86821-G4000	RADLAUFABDECKUNG H.L.	1	166,01	166,01
E	53375		REPARATURSATZ, BESTEHT AUS:			
		86829-G3000	BOLZEN	8	2,06	16,48
		84145-26000	STOPFEN	7	2,40	16,80
E	53671	97530-G2000	LUEFTUNGSGITTER SEITENTEIL H.L.	1	52,81	52,81
E	55721	92405-G4500	NEBELSCHLUSSLEUCHTE H.L.	1	249,04	249,04
E	56770	69513-G3000	GEHAEUSE EINFUELLSTUTZEN	1	105,54	105,54
E	57011		REPARATURSATZ, BESTEHT AUS:			
		86912-22000	HALTER	2	1,49	2,98
		12493-05167B	SCHRAUBE	12	1,30	15,60
		11251-08306B	BOLZEN	8	1,75	14,00
E	57215	86696-G4520	ZIERABDECKUNG SPOILER H. MITTE	1	136,29	136,29
E	57240	86611-G4500	STOSSF.-ABDECKUNG H.	1	469,77	469,77
E	57246	86610-G4500	ABDECKUNG STOSSFAENGER H.U.	1	469,77	469,77
E	57401	86613-G4000	HALTER STOSSFAENGER H.L.	1	36,94	36,94
E	57651	(95720-D3300CA	SENSOR EINPARKHILFE H.L.A.	1	141,55	141,55
E	59501	84211-G3000	SCHUTZFOLIE STEINSCHLAGSCHUTZ H.L.	1	32,40	32,40
E	76021	225/45 R17 94V	RADIALREIFEN H.L.	1	* 98,00	* 98,00
E	76041	52910-G4300	FELGE H.L.	1	435,03	435,03
E	76703	52933-F2000	VENTIL REIFENDRUCK-KONTROLLSYSTEM H.L.	1	95,91	95,91

Nebenkosten

RC	DVN	ETN	Benennung	Anz.	Pr./Stk.	Ges. Pr.
E	99051		HOHLRAUMSCHUTZ MATERIAL	1 St.	* 12,30	* 12,30

Arbeitslohn

RC	DVN	APN	Benennung	Art	Stufe	Std.	Pr./Std.	Ges. Pr.
A		52910RT0	ZUSATZARBEIT BEI FZG. MIT REIFENDRUCK-KONTROLLSYSTEM	M		0,30	100,00	30,00
T	17480	35100RQ0	FEHLERSPEICHER AUSLESEN, GGF. AUSDRUCKEN UND LOESCHEN	E		0,30	100,00	30,00
A	24753	83211R00	FENSTERSCHACHTLEISTE H.L.A. A+E	K		0,20	100,00	20,00
A	27011	83650R00	TUERAUSSENGRIFF H.L. A+E	K		0,20	100,00	20,00
E	53121	ARBEITSAUFWAND	SEITENTEIL TEILERSATZ H.L. ERS.	K		5,40	100,00	540,00
A		87811R00	SEITENSCHIEBE H.L. A+E	K		0,50	100,00	50,00
A		#77000R00	TUER H.L. A+E	K		0,40	100,00	40,00
A		81351R00	SCHLIESSESE H.L. A+E	K		0,20	100,00	20,00
A		85886R00	EINSTIEGSLEISTE H.L. A+E	K		0,20	100,00	20,00
A		89802R00	SICHERHEITSGURT H.L. A+E	K		0,60	100,00	60,00
A		85873R00	VERKLEIDUNG EINSTIEG V.L. A+E	K		0,20	100,00	20,00
O		ARBEITSAUFWAND	HOHLRAUMSCHUTZ SEITENTEIL H.L. AUFTRAGEN	K		0,70	100,00	70,00
A		#73700R00	HECKKLAPPE A+E	K		0,30	100,00	30,00
E	53359	ARBEITSAUFWAND	RADLAUFABDECKUNG H.L. ERS. (VERBUNDARBEIT)	K		0,20	100,00	20,00
E	53671	95710R00	LUEFTUNGSGITTER SEITENTEIL H.L. A+E/ERS.	M		0,50	100,00	50,00
E	56770	81540R00	GEHAEUSE TANKEINFUELLSTUTZEN A+E/ERS. UMFASST: TANKKLAPPE A+E	M		0,70	100,00	70,00
E	57215	ARBEITSAUFWAND	ZIERABDECKUNG SPOILER MITTE A+E/ERS.	K		0,10	100,00	10,00
E	57240	86651R00	STOSSF.-ABDECKUNG H. ERS. UMFASST: ABDECKUNG ABSCHLEPPOESE H., ABDECKUNG ABSCHLEPPOESE A+E, VERKLEIDUNG H.L.U., HALTER STOSSFAENGER H.L., ABDECKUNG STOSSFAENGER H.U., STOSSF.-ABDECKUNG H. A+E, NEBELSCHLUSSLEUCHE H.L., SENSOR EINPARKHILFE H.L.A.	K		0,90	100,00	90,00
A		ARBEITSAUFWAND	SENSOREN EINPARKHILFE H. ALLE A+E (VERBUNDARBEIT) UMFASST: STOSSF.-ABDECKUNG H. A+E, VERKLEIDUNG H.L.U., ABDECKUNG STOSSFAENGER H.U.	E		0,50	100,00	50,00
E	59501	87539R00	SCHUTZFOLIE STEINSCHLAGSCHUTZ H.L. ERS.	K		0,20	100,00	20,00
E	76703	ARBEITSAUFWAND	VENTIL REIFENDRUCK-KONTROLLSYSTEM H.L. A+E/ERS. (RAD ABGEBAUT) UMFASST: FELGE H.L., RADIALREIFEN H.L.	M		0,50	100,00	50,00
V	97050	ARBEITSAUFWAND	FAHRZEUG V. VERMESSEN (VOR REPARATUR)	M		0,70	100,00	70,00
E	99051	ARBEITSAUFWAND 2	HOHLRAUMKONSERVIERUNG	K		* 0,40	100,00	40,00
I	52031	ARBEITSAUFWAND	SEITENTEIL H.L.I. INST.	K		* 0,50	100,00	50,00

Lackierung

Lackiermethode: Eurolack | Lackart: Metallic (2-Schicht)

LS	DVN	Stufe	Benennung	MP	MK	Std.	Lohn	Ges. Pr.
		ARBEITSAUFWAND	VORBEREITUNG ZUR LACKIERUNG			1,70	170,00	170,00
		ARBEITSAUFWAND	VORBEREITUNG ZUR LACKIERUNG ZUSATZ FUER KUNSTSTOFFTEILE			0,80	80,00	80,00
		ARBEITSAUFWAND	FARBMUSTER ANFERTIGEN (ANZAHL: 1 MAL)			0,30	30,00	30,00
		ARBEITSAUFWAND	FARBTONANGLEICH MISCHANLAGE			0,30	30,00	30,00
1	24175	OBERFLAECHE	TUER OHNE FENSTERRAHMEN H.L.	15	66,60	0,70	70,00	136,60
5	51970	NEUTEIL-K-N	ABDECKUNG ABSCHLEPPPOESE H. (TEIL AUSGEBAUT)	2	8,88	0,10	10,00	18,88
1		INNENTEIL	SEITENTEIL INNEN H.L.	10	44,40	0,60	60,00	104,40
4		NEUTEIL-S	SEITENTEIL H.L.	25	111,00	2,20	220,00	331,00
1	56701	OBERFLAECHE-K	TANKKLAPPE	1	4,44	0,15	15,00	19,44
5	57240	NEUTEIL-K-N	ABDECKUNG STOSSFAENGER H. (TEIL AUSGEBAUT)	35	155,40	1,00	100,00	255,40

Zusammenfassung

Summenblock Lackierung

Lohn

	Std.	Preis/Std.
Lohn	7,85	100,00

Material

	Summe Materialpun	Preis je Materialpun
	kte	kt
Oberfläche	26	4,44
Neuteil	62	4,44
Konstante		
Konstante-K		
Konstante Musterblech (Anzahl: 1)		
<hr/> Summe Material <hr/>		
Vorbereitungszeit Blech zu 100 %		
Vorbereitungszeit Kunststoff 100 %		
Sonstige Vorbereitung 100 %		
Materialindex zu 100 %		

Legende

S Y S T E M D A T - Kalkulation des Sachverständigen

Diese Kalkulation enthält Angaben, die unter Lizenz des Automobilherstellers / Importeurs aufbereitet und verteilt werden.
DAT System / SD3 CalculateExpert)

#=Richtzeit: (noch) keine HST-Angabe
(=ETN nicht zur Bestellung geeignet)

)=letzte UPE, von Hersteller nicht mehr lieferbar

»=Fremdleistung

IFL=Position aus IFL-Vorschlagsliste

d=Preis aus DMS

T=Technische Prüfung

>=Ausstattung wurde manuell hinzugefügt

√=Ausstattung wurde durch VIN-Abfrage ermittelt

^=Steuerneutral Position

APN=Arbeitspositionsnummer

ETN=Ersatzteilnummer

Pr.=Preis

ME=Materialeinheit

MP=Materialpunkte

Std.=Stunde

ZE=Zeiteinheit

+neue Position aus Reparaturlogik

*=manuelle Eingabe des Anwenders (gilt nur dann für die Spalte Benennung, wenn ein * am Anfang steht)

!=Preis wurde durch Umrechnung eines anderen Landes abgeleitet

≅=Position ist nicht für aktuelle Fahrzeugkonfiguration vorgesehen

A=Zeit gemäß Ausbeulformel

BFA=Position aus BFA-Vorschlagsliste

Anz.=Anzahl

AW=Arbeitswert

DVN=Datenv erarbeitungsnummer

Ges. Pr.=Gesamtpreis

Pr./Stk.=Preis pro Stück

MK=Materialkosten

RC=Reparaturcode

Lohn inkl. Mat.=Lohn inkl. Material

Lichtbildanlage



Bild 1



Bild 2



Bild 3

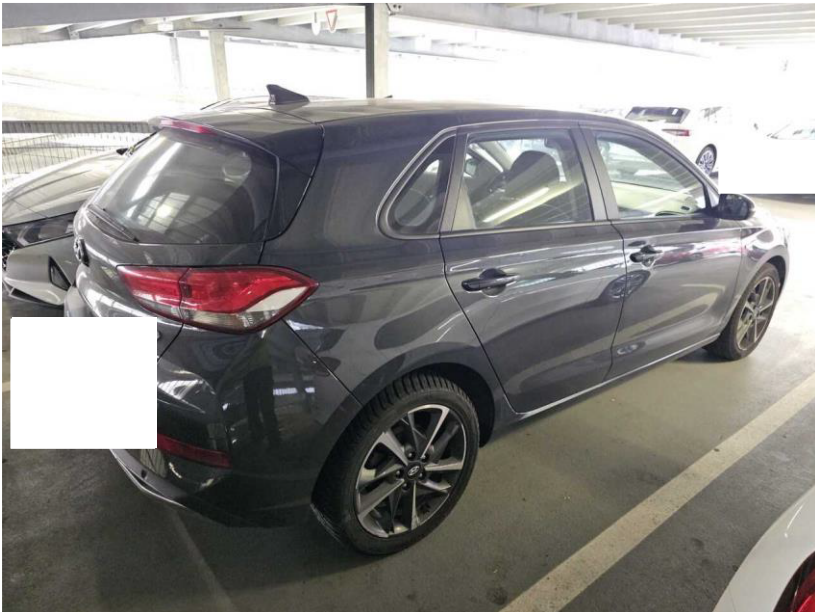


Bild 4



Bild 5



Bild 6



Bild 7

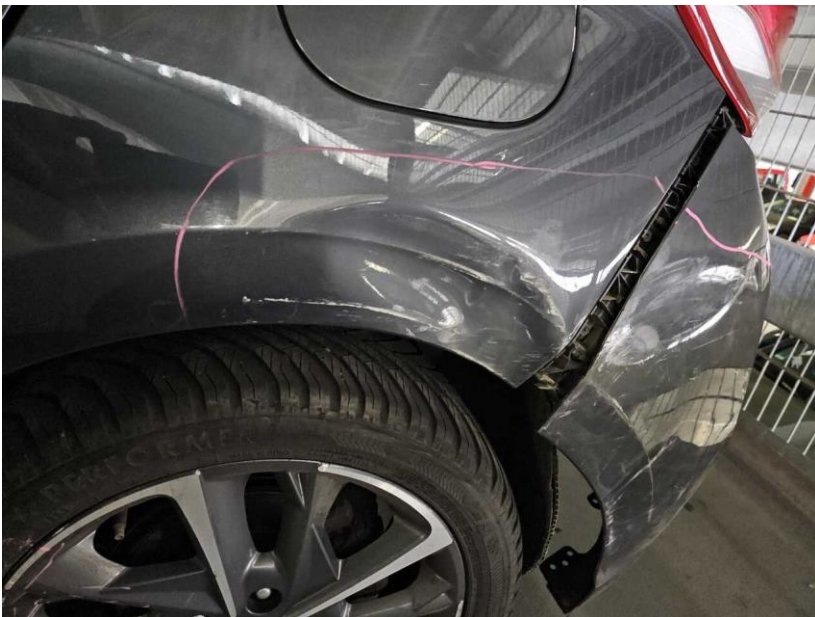


Bild 8



Bild 9



Bild 10



Bild 11



Bild 12