



# Zustandsbericht

Protokollnummer: 45471160  
Auftrags-Nr / Referenz: 52416769  
Besichtigungsdatum: 05.05.2026

## Angaben zum Fahrzeug

Hersteller / Modell	Volvo XC90 B5 D AWD Plus Bright		
Kennzeichen	SE-HH 4610	Fahrgestellnummer	YV1LFK2V6R1201581
Erstzulassung	10.01.2024	Laufleistung (abgelesen)	52.334 km
HSN/TSN	9101 / BPR 00100	Kraftstoffart / Zylinder	Hybr.Diesel/E / 4
Fahrzeugart	Geländewagen	Antriebsart	Allradantrieb
Schadstoffklasse	EURO6;WLTP;AP;PI/CI; M, N...	Getriebe / Anzahl Gänge	Automatik
Farbe	Crystal Weiß-Perleffekt	Besichtigungszustand	bedingt: Licht/Nässe/Schmutz
Leistung / Hubraum	173 kW / 1.969 ccm	Nächste HU	01/2027
Wartungsheft / Nachweis	vorhanden / unvollständig	Restlauf bis Service	250 Tag(e)
Letzte Wartung		Polsterart	Leder
Vorschaden	Keine Feststellbar	Polsterfarbe	Schwarz
Nachlackierung	Keine Feststellbar	zul. Gesamtgewicht	2.840 kg
Dokumente	ZB I / II nicht vorhanden	Anzahl Halter	1
Schlüssel soll/ist	2/2	Anzahl Sitze / Türen	7 / 5
Vertragsnummer	52416769	Re-Import	

## Zustandsbericht

### Hauptbereifung

Achse	Reifengröße	Reifentyp	Hersteller	Profiltiefe	Verkehrstauglichkeit
1	275/45 R20 110H	Ganzjahresreifen auf Leichtmetall	Michelin	4mm / 4mm	i.O.
2	275/45 R20 110H	Ganzjahresreifen auf Leichtmetall	Michelin	5mm / 5mm	i.O.

Legende: Profiltiefenangabe für Reifen links an erster Stelle, für Reifen rechts an zweiter Stelle der Achse

### Ausstattung

#### Serienausstattung

Bezeichnung
ABS - Anti-Blockier-System
Airbag, Beifahrerseite abschaltbar
Airbags - Airbags für Fahrer und Beifahrer mit zweistufigem Auslösesystem - Knieairbag für Fahrer - Seitenairbags für Fahrer und Beifahrer - Kopf-/Schulterairbags für alle Insassen
Aktiv-Sicherheitsgurte mit Gurtstraffer
Allradantrieb (AWD) über elektronisch gesteuerte Lamellenkupplung (5. Generation) mit Instant Traction
Aluminium Ladekantenschutz im Gepäckraum
Ambientebeleuchtung Erweiterte Innenbeleuchtung mit: - Ambientebeleuchtung vorne und hinten - beleuchtete TürbLAGEN und Türöffner vorn und hinten - Ambientebeleuchtung an den Türen vorn und hinten - Einstiegsleisten mit illuminiertem Volvo-Schriftzug - Ausstiegsleuchten in den Fondtüren - Ambientebeleuchtung an der Armaturenoberfläche - Fußraumbeleuchtung hinten - Arbeitsleuchte an der Gepäckraumklappe
Android Infotainmentsystem - 9"-Touchscreen (22,9-cm-Diagonale) - Bluetooth -Freisprecheinrichtung inkl. Audiostreaming - Digitale Fahrzeugbedienungsanleitung - Digitaler Radioempfang (DAB+) - 2 USB-C-Anschlüsse (kompatibel mit Apple iPod/iPhone/iPad)

**TÜV SÜD Auto Partner GmbH**  
Gutenbergstraße 13  
70771 Leinfelden-Echterdingen

**Besichtigungsort**  
Holman Parchim  
Fehrenkötter Transport & Logistik  
GmbH  
19370 Parchim

**Empfänger**  
Backoffice  
Santander Consumer Leasing GmbH  
Santander-Platz 1  
41061 Mönchengladbach



Bezeichnung
Armaturentafel und Türverkleidung in Lederoptik mit Kontrastnähten
Armlehnen mit integriertem Staufach und Getränkehalter für die 3. Sitzreihe (links und rechts)
Außenspiegel elektrisch einklappbar
Außenspiegel elektrisch einstellbar
Außenspiegel und Heckscheibe beheizbar (automatisch)
Außenspiegelkappen in Wagenfarbe
Außentemperaturanzeige
Befestigungssystem für Tragetaschen im Gepäckraum
Bergabfahrassistent - Hill Descent Control (HDC)
Berganfahrassistent Hill Start Assist (HSA)
Beschlagsensor zur automatischen Aktivierung der Defrosterfunktion
Blinkleuchten (LED) in Außenspiegel integriert
Bordcomputer mit Fahrzeugkontrollfunktionen
Bremsenergierückgewinnung
Bremsleuchte, dritte
Chromapplikationen am Fahrzeugheck
Chromapplikationen im vorderen Stoßfänger
Chromzierleiste im Türschwellerbereich
Dachkantenspoiler
Dachreling aus Aluminium (integriert)
Dieselpartikelfilter
Digital Services inkl. Google Maps Navigationssystem - Google Services (beinhaltet Google Maps, Google Assistant, Google Play Store und unbegrenztes Datenvolumen) - Volvo On Call (beinhaltet u.a. die Alarmierung des Volvo On Call Service-Centers per Knopfdruck sowie zusätzliche Komfortdienste über die Volvo CarsApp) - Die Nutzung ist zeitlich begrenzt und wir danach kostenpflichtig. Weitere Informationen zu einer Verlängerung erhalten Sie bei einem Volvo Händlerpartner
Digitale Instrumentierung 2. Gen. Vollgrafisches 12,3"-Fahrerdisplay (31,2-cm-Diagonale) mit zwei variablen Rundinstrumenten und Infodisplay (z. B. für Navigations- Kartenansicht)
Driver Assistance - Emergency Stop Assist (automatisches Nothaltesystem bei Nichtbeachtung von Warnhinweisen infolge von ausbleibenden Lenk-, Brems- und Beschleunigungsaktivitäten des Fahrers inkl. Aktivierung der Warnblinkanlage und automatischer Bremsung bis zum Stillstand ) - Pilot Assist (Spurführungsassistent mit adaptiver Geschwindigkeitsregelanlage bis zu Geschwindigkeiten von 130 km/h) - Adaptive Geschwindigkeitsregelanlage
Driver Awareness - Blind Spot Information System (BLIS) - Totwinkelassistent inkl. Spurwechsel -Warnung vor sich schnell nähernden Fahrzeugen - Cross Traffic Alert (CTA) - Querverkehrs -Warnung m. Bremsengriff - Warnung vor sich seitlich nähernden Fahrzeugen, Fahrradfahrern und Fußgängern beim rückwärtigen Ausparken inkl. Bremsung bis zum Stillstand bei Nichtbeachtung der Warnsignale - Heckaufprallabschwächung Präventivschutz bei drohenden Heckkollisionen
Einparkhilfe, vorne und hinten mit automatischen Bremsengriff
Einstiegsleisten aus Aluminium mit Volvo Schriftzug vorn und hinten
Elektronische Differentialsperre
Elektronische Stabilitätskontrolle
Erweitertes Luftreinigungssystem mit Feinstaubfilterung nach Luftqualitätsstandard PM2,5
Fensterheber elektrisch vorn und hinten mit Auto-Down- und Auto-Up-Funktion
Fensterumrandung in Chrom
Festbremsautomatik Festbremsmechanismus nach dem Auslösen der Airbags oder der Gurtstraffer, um Folgeunfälle zu verhindern
Flaschenhalter im Gepäckraum
Frontgrill im Wasserfall-Design in Chrom

**TÜV SÜD Auto Partner GmbH**  
Gutenbergstraße 13  
70771 Leinfelden-Echterdingen

**Besichtigungsort**  
Holman Parchim  
Fehrenkötter Transport & Logistik  
GmbH  
19370 Parchim

**Empfänger**  
Backoffice  
Santander Consumer Leasing GmbH  
Santander-Platz 1  
41061 Mönchengladbach



Bezeichnung
Gepäckraum-Trennnetz
Getriebe: 8-Gang Automatikgetriebe
Gurthöheneinstellung vorn und hinten (2. Sitzreihe)
Heckklappenautomatik elektrisch
Heckscheibe, beheizbar
Heckscheibenwischer mit Intervallfunktion
Innen- und Außenspiegel automatisch abblendend
Innenraumbeleuchtung Dachhimmel, Leseleuchten vorn und hinten - individuell dimmbar, Fußraum vorn, Handschuhfach und Gepäckraum
Intelligentes Fahrerinformationssystem verzögert in Gefahrensituationen eingehende Anrufe oder Fahrzeuginformationen
ISOFIX-Aufnahme für die äußeren Rücksitze
Keyless Drive (elektronisches Zugangssystem) mit sensorgesteuerter Heckklappe, beleuchteten Türgriffen und Bodenleuchten
Keyless Start elektronisches Motorstartsystem
Kindersicherung für die hinteren Türen (elektrisch)
Klimaautomatik mit getrennter Temperaturregelung für Fahrer und Beifahrer und zusätzlichen Belüftungsdüsen für die 2. Sitzreihe inkl. Vorbelüftung und Nachheizen des Innenraums bei abgeschaltetem Motor per Menü
Komfortöffnung/-schließung der Seitenfenster per Funkfernbedienung
Kopfstützen der 2. Sitzreihe umlegbar (elektrisch)
Kopfstützen vorne
Ladebox unter dem Laderaumboden
Laderaumrollo (semiautomatisch)
LED-Scheinwerfer "Thors Hammer" mit Fernlichtassistent und integriertem LED-Tagfahrlicht
Lenkrad höhen- und längseinstellbar
Lenkrad: Lenkradheizung
Lenkrad: Multifunktionstasten am Lenkrad
Make-up-Spiegel für Fahrer und Beifahrer, beleuchtet
Mittelarmlehne vorn inkl. Getränkehalter
Modell- und Motorembblem am Heck
Notfall-Bremsleuchten bei starker Verzögerung schnelles Aufleuchten der Bremsleuchten; bei Geschwindigkeiten unter 10 km/h automatische Aktivierung der Warnblinkanlage
Paket: Sitzkomfort-Paket - Elektrisch einstellbarer Beifahrersitz (8-Wege) - Elektrisch einstellbarer Fahrersitz (8 -Wege) mit Memoryfunktion für Fahrersitz- und Außenspiegeleinstellung (in Funkfernbedienung gespeichert) - Lendenwirbelstütze (4-Wege elektrisch einstellbar) für Fahrer- und Beifahrersitz - Memoryfunktion für Beifahrersitz - Beinauflage einstellbar für Fahrer- und Beifahrersitz
Parkbremse (elektrisch)
Parktickethalter
Pollenfilter
Polsterung: Leder/Ledernachbildung Komfortsitze - inkl. Mittelarmlehne hinten (2. Sitzreihe) - Aluminiumeinlage: Metal Mesh - Dachhimmel: Hell Beige
Radio: Audiosystem Premium Sound by Harman/Kardon - 600 Watt Leistung - 14 Lautsprecher - Fresh Air - Subwoofer - Dirac Unison - Soundoptimierung
Radiozubehör: Smartphone Integration Apple CarPlay
Radiozubehör: Zwei USB-C Schnittstellen an der Rückseite der Tunnelkonsole
Regensensor mit automatischer Lichtfunktion
Reifendruckkontrollsystem mit reifenindividueller Druckverlustmeldung
Run-off Road Protection Präventiv-Schutzsystem bei unbeabsichtigtem Verlassen der Straße oder drohenden Überschlägen inkl. Voraktivierung der Gurtstraffer, Deaktivierung der Batterie (nur Plug-in Hybrid), Notruf über Volvo On Call und Türentriegelung

**TÜV SÜD Auto Partner GmbH**  
Gutenbergstraße 13  
70771 Leinfelden-Echterdingen

**Besichtigungsort**  
Holman Parchim  
Fehrenkötter Transport & Logistik  
GmbH  
19370 Parchim

**Empfänger**  
Backoffice  
Santander Consumer Leasing GmbH  
Santander-Platz 1  
41061 Mönchengladbach



Bezeichnung
Räder: Leichtmetallfelgen 20"-10-Speichen-Design Diamantschnitt/Hochglanzschwarz Ganzjahresbereifung 275/45 R20; Felgen 9 x 20"
Räder: Reifendichtmittel Inkl. 12-Volt Kompressor, Höchstgeschwindigkeit 80 km/h
Rückfahrkamera
Rücksitzbank der 2. Sitzreihe im Verhältnis 40/20/40 oder komplett umlegbar inkl. individueller Lehnenneigungseinstellung
Safety Assistance -Aut. Notbremssystem mit Erkennung von Fahrzeugen, Fahrradfahrern und Fußgängern und Großtieren inkl. Kreuzungsbremsassistent und Notbremsassistent bei Gegenverkehr -Connected Safety -Driver Alert - Aufmerksamkeitswarner -Geschwindigkeitsbegrenzung (variabel) -Geschwindigkeitsregelanlage -Lane Keeping Aid (LKA) - Aktiver Spurhalteassistent -Oncoming Lane Mitigation -Ready to Drive notification -Road Edge Detection -Road Sign Information (RSI) - Verkehrszeichenerkennung
Servolenkung, geschwindigkeitsabhängig
Sicherheitsbremssystem mit Scheibenbremsen rundum (innenbelüftet) automatischer Bremssystemvorspannung, Bremsassistent und automatischer Haltefunktion
Sitze: Dritte Sitzreihe (7-Sitzer) manuell aufstell- und versenkbar mit Längseinstellung (120 mm) für die 2. Sitzreihe und Easy-Entry-Funktion
Sitze: Kindersitz im mittleren Fondsitz (2. Sitzreihe) integriert
Sitze: Sitzheizung hinten (äußere Sitze der 2. Sitzreihe)
Sitze: Sitzheizung vorn
Sonnenrollos für die hinteren Seitenfenster (integriert)
Start-/Stop-Technologie
Steckdose 12 Volt-Anschluss im Gepäckraum
Telefon: Induktives Smartphone-Ladesystem Lädt Smartphones, die den Qi-Standard unterstützen, auf einer Ladefläche kabellos auf
Textilfußmatte für die 3. Sitzreihe
Textilfußmatten-Premium vorn und hinten
Verbandskasten und Warndreieck
Verglasung: Colorverglasung
Verzurrösen im Gepäckraum (klappbar)
Volvo On Call Alarmierung des Volvo On Call Service-Centers per Knopfdruck sowie zusätzliche Komfortdienste über die Volvo CarsApp
Vorbereitung für Anhänger-Stabilisierungskontrolle (TSA)
Warnton/-anzeige bei nicht angelegten Sicherheitsgurten (für alle Sitzplätze)
Wegfahrsperr
WHIPS Schleudertrauma-Schutzsystem inkl. Durchtauchschutz auf allen Sitzplätzen und energieabsorbierende Sitzpolsterungen vorn
Zentralverriegelung mit zwei Funkfernbedienungen und integriertem Notschlüssel inkl. automatischer Verriegelung des Handschuhfachs und der Türen während der Fahrt (deaktivierbar)

## Sonderausstattung

Bezeichnung
Alarmanlage mit Bewegungs-/Neigungssensor und Sicherheitsschließung
Anhängerkupplung (semielektrisch)
Lackierung: Crystal Weiß-Perleffekt
Paket: Licht-Paket - LED-Nebelscheinwerfer (im Frontspoiler integriert) - Scheinwerferreinigungsanlage - Voll-LED -Scheinwerfer "Thors Hammer" Active High Beam mit erwei. Fernlicht, dyn. Kurvenlicht, intelligentem Fernlichtassist. mit adap. Leuchtweitenregulierung und integriertem LED -Tagfahrlicht
Panorama Glas-Schiebedach mit Hebefunktion (elektrisch) mit integriertem, stufenlos einstellbarem Sonnenschutz
Parkkamera mit 360° Surround View - inkl. Einparkhilfe vorn, seitlich und hinten mit automatischem Bremsengriff (hinten)
Standheizung mit Timer (kraftstoffbetrieben)
Verglasung: Seiten- und Heckfenster abgedunkelt (ab B -Säule)



## Wertmindernde Faktoren

Nr.	Bauteilgruppe	Beschreibung
1	Verkleidungen/Abdeckungen	Heckdeckel, Innenverkleidung - lose - befunden ggf. instandsetzen
2	Seitenwand rechts	Einstieg - Kratzer - Smart Repair
3	Verkleidungen/Abdeckungen	Heckdeckel, Innenverkleidung - Kratzer - Wertminderung
4	Motor	Motorabdeckung - beschädigt - erneuern
5	Rad/Reifen	Leichtmetallfelge vorn rechts - Kratzer - Wertminderung
6	Seitenwand links	Einstieg - Delle / Lackschaden - Smart Repair
7	Schweller links	Einstieg - Delle / Lackschaden - Smart Repair
8	Instrumententafel	Blende - verkratzt / verschürft - Wertminderung
9	Verkleidungen/Abdeckungen	Türverkleidung hinten rechts (Blende) - Kratzer - Wertminderung
10	Verkleidungen/Abdeckungen	Türverkleidung vorn links (Blende) - Kratzer - Wertminderung
11	Verkleidungen/Abdeckungen	Türverkleidung vorn rechts (Blende) - Kratzer - Wertminderung
12	Stoßfänger hinten	Stoßfänger hinten - Kratzer - lackieren
13	Verglasung	Heckscheibe - verkratzt / verschürft - erneuern
14	Unterlagen	Serviceheft (Wartung - 30000km/12Monate – unvollständig) - entspricht nicht den Herstellervorgaben - Wertminderung

## Gebrauchsspuren

Nr.	Bauteilgruppe	Beschreibung
1	Heckklappe/-tür	Heckklappe - Kratzer - kein Abzug
2	Verglasung	Frontscheibe - Steinschlag - kein Abzug
3	Stoßfänger vorn	Stoßfänger vorn - Kratzer - kein Abzug
4	Tür vorn links	Tür - Kratzer - kein Abzug
5	Tür hinten links	Tür - Kratzer - kein Abzug
6	Schweller links	Einstieg - Kratzer - kein Abzug
7	Tür hinten rechts	Türkante - Kratzer - kein Abzug
8	Tür vorn links	Tür (innen) - Delle(n) - kein Abzug
9	Tür vorn rechts	Türkante - Kratzer - kein Abzug

## Fehlteile

Fehlteil
Verkleidungen/Abdeckungen - Fußmatten (Hinten rechts)
Summe (netto)

## Festgestellte Nachlackierungen

Nr.	Ort	Wertminderung
	Keine feststellbar	

Der Verschleißzustand sowie evtl. Schäden an der Bereifung sind wertmäßig berücksichtigt.

## Hinweise zum Gutachten

### Angaben zum Auftrag und zum Begutachtungsumfang:

Es wurde der Auftrag erteilt, eine Fahrzeugbewertung über das beschriebene Fahrzeug zu erstellen.

**TÜV SÜD Auto Partner GmbH**  
Gutenbergstraße 13  
70771 Leinfelden-Echterdingen

**Besichtigungsort**  
Holman Parchim  
Fehrenkötter Transport & Logistik  
GmbH  
19370 Parchim

**Empfänger**  
Backoffice  
Santander Consumer Leasing GmbH  
Santander-Platz 1  
41061 Mönchengladbach



### **Fahrzeug-Identifizierung:**

- Die Fahrzeug-Identifizierungsnummer (FIN) wurde am Fahrzeug abgelesen und die Übereinstimmung im Verlauf der Besichtigung durch den Unterzeichner mit den vorgelegten Unterlagen festgestellt.

### **Besichtigungsbedingungen:**

- Eine ordnungsgemäße Sichtprüfung der Lackierung und der Karosserie war wegen unzureichender Lichtverhältnisse/ Nässe oder Verschmutzung nur eingeschränkt möglich.
- Zur Untersuchung des Fahrzeuges standen keine Hubmittel bzw. Grube zur Verfügung. Aus diesem Grund war die Besichtigung der Fahrzeugunterseite nur begrenzt möglich.

### **Probefahrt / Probelauf von Motor und Aggregaten:**

- Die Durchführung einer Probefahrt mit dem beschriebenen Fahrzeug war unter den gegebenen Umständen nicht möglich.
- Ein Probelauf des Motors wurde durchgeführt.

### **Vorschäden:**

- Am Fahrzeug konnten augenscheinlich keine reparierten Vorschäden festgestellt werden.

### **Weitere Hinweise und Feststellungen:**

- Die getroffene Feststellung beinhalten weder eine Fahrzeugabnahme im Sinne der StVZO, noch im Sinne des Gewährleistungsrechtes.
- Werden Schäden oder Mängel welche erst im Rahmen von Zerlege-/ Diagnosearbeiten oder durch erweiterte Kenntnisse festgestellt, sowie durch verschwiegene Mängel oder arglistige Täuschung hervorgerufen, wird um sofortige Benachrichtigung des Sachverständigen gebeten.

Eine Nachbesichtigung des Fahrzeuges zur Feststellung des Umfanges der Reparaturерweiterung und damit verbundenen Kostenausweitung wird in diesem Fall durch den Sachverständigen umgehend durchgeführt. Die für die Schadenerweiterung ursächlichen Altteile sind bis zur Nachbesichtigung durch den Sachverständigen aufzubewahren.

**TÜV SÜD Auto Partner GmbH**  
Gutenbergstraße 13  
70771 Leinfelden-Echterdingen

**Besichtigungsort**  
Holman Parchim  
Fehrenkötter Transport & Logistik  
GmbH  
19370 Parchim

**Empfänger**  
Backoffice  
Santander Consumer Leasing GmbH  
Santander-Platz 1  
41061 Mönchengladbach



## Übersichtsfotos



**Abbildung 1:** Schräg vorne



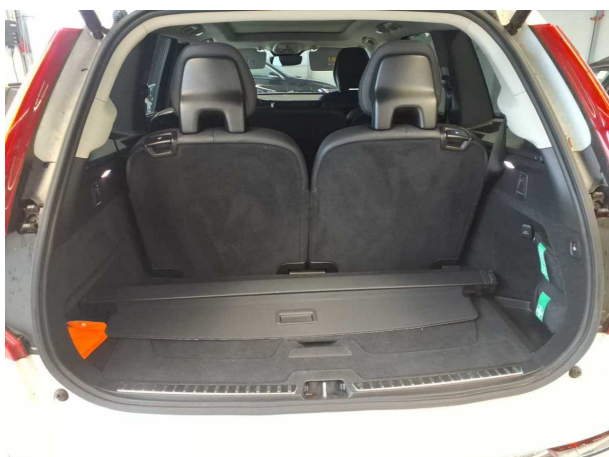
**Abbildung 2:** Schräg vorne



**Abbildung 3:** Schräg hinten



**Abbildung 4:** Schräg hinten



**Abbildung 5:** Laderaum



**Abbildung 6:** Motorraum

**TÜV SÜD Auto Partner GmbH**  
Gutenbergstraße 13  
70771 Leinfelden-Echterdingen

**Besichtigungsort**  
Holman Parchim  
Fehrenkötter Transport & Logistik  
GmbH  
19370 Parchim

**Empfänger**  
Backoffice  
Santander Consumer Leasing GmbH  
Santander-Platz 1  
41061 Mönchengladbach



**Abbildung 7: FIN**



**Abbildung 8: Innenraum vorne**



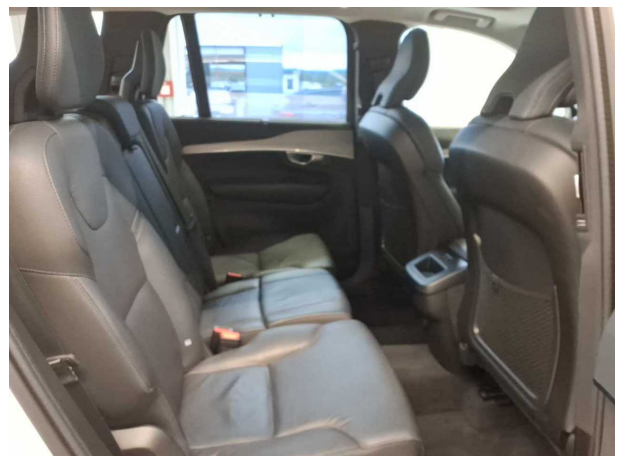
**Abbildung 9: Kombiinstrument**



**Abbildung 10: Laufleistung**



**Abbildung 11: Instrumententafel**



**Abbildung 12: Innenraum hinten**

**TÜV SÜD Auto Partner GmbH**  
Gutenbergstraße 13  
70771 Leinfelden-Echterdingen

**Besichtigungsort**  
Holman Parchim  
Fehrenkötter Transport & Logistik  
GmbH  
19370 Parchim

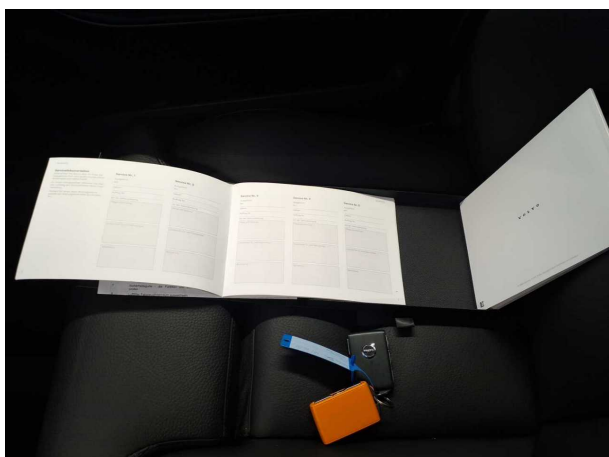
**Empfänger**  
Backoffice  
Santander Consumer Leasing GmbH  
Santander-Platz 1  
41061 Mönchengladbach



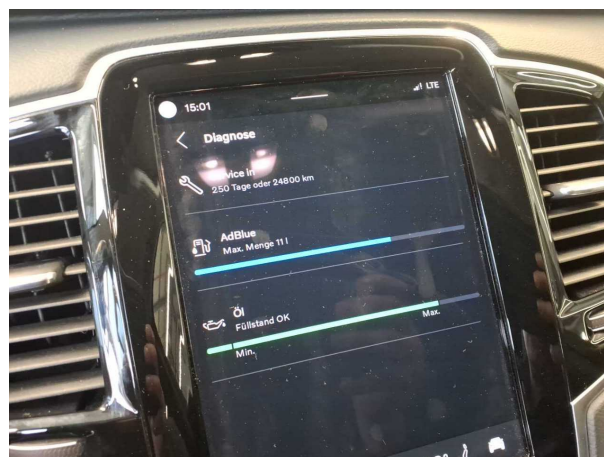
**Abbildung 13:** Montierte Bereifung



**Abbildung 14:** Ladebuchse/Tankstutzen



**Abbildung 15:** Sonstiges



**Abbildung 16:** Sonstiges

TÜV SÜD Auto Partner GmbH  
Gutenbergstraße 13  
70771 Leinfelden-Echterdingen

Besichtigungsort  
Holman Parchim  
Fehrenkötter Transport & Logistik  
GmbH  
19370 Parchim

Empfänger  
Backoffice  
Santander Consumer Leasing GmbH  
Santander-Platz 1  
41061 Mönchengladbach



## Beschädigungsfotos



**Beschädigung #1:** Verkleidungen/Abdeckungen: Heckdeckel, Innenverkleidung - lose - befunden ggf. instandsetzen



**Beschädigung #1:** Verkleidungen/Abdeckungen: Heckdeckel, Innenverkleidung - lose - befunden ggf. instandsetzen



**Beschädigung #1:** Verkleidungen/Abdeckungen: Heckdeckel, Innenverkleidung - lose - befunden ggf. instandsetzen



**Beschädigung #2:** Seitenwand rechts: Einstieg - Kratzer - Smart Repair



**Beschädigung #2:** Seitenwand rechts: Einstieg - Kratzer - Smart Repair



**Beschädigung #2:** Seitenwand rechts: Einstieg - Kratzer - Smart Repair

**TÜV SÜD Auto Partner GmbH**  
Gutenbergstraße 13  
70771 Leinfelden-Echterdingen

**Besichtigungsort**  
Holman Parchim  
Fehrenkötter Transport & Logistik  
GmbH  
19370 Parchim

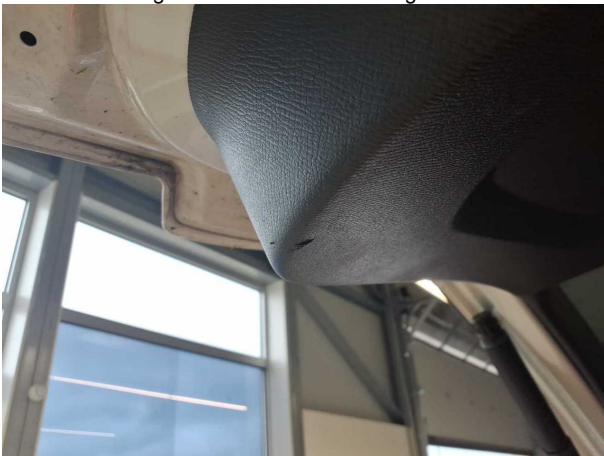
**Empfänger**  
Backoffice  
Santander Consumer Leasing GmbH  
Santander-Platz 1  
41061 Mönchengladbach



**Beschädigung #3:** Verkleidungen/Abdeckungen: Heckdeckel, Innenverkleidung - Kratzer - Wertminderung



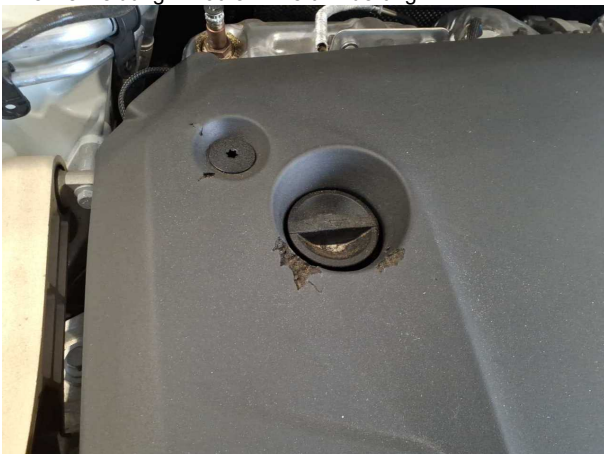
**Beschädigung #3:** Verkleidungen/Abdeckungen: Heckdeckel, Innenverkleidung - Kratzer - Wertminderung



**Beschädigung #3:** Verkleidungen/Abdeckungen: Heckdeckel, Innenverkleidung - Kratzer - Wertminderung



**Beschädigung #4:** Motor: Motorabdeckung - beschädigt - erneuern



**Beschädigung #4:** Motor: Motorabdeckung - beschädigt - erneuern



**Beschädigung #5:** Rad/Reifen: Leichtmetallfelge vorn rechts - Kratzer - Wertminderung

**TÜV SÜD Auto Partner GmbH**  
Gutenbergstraße 13  
70771 Leinfelden-Echterdingen

**Besichtigungsort**  
Holman Parchim  
Fehrenkötter Transport & Logistik  
GmbH  
19370 Parchim

**Empfänger**  
Backoffice  
Santander Consumer Leasing GmbH  
Santander-Platz 1  
41061 Mönchengladbach



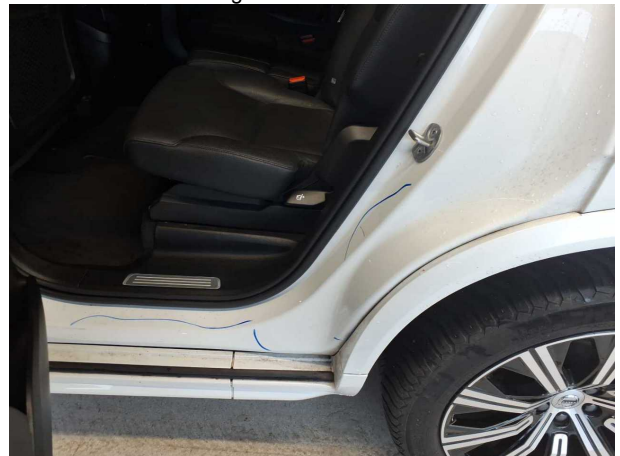
**Beschädigung #5:** Rad/Reifen: Leichtmetallfelge vorn rechts - Kratz...  
Wertminderung



**Beschädigung #5:** Rad/Reifen: Leichtmetallfelge vorn rechts -  
Kratzer - Wertminderung



**Beschädigung #5:** Rad/Reifen: Leichtmetallfelge vorn rechts - Kratz...  
Wertminderung



**Beschädigung #6:** Seitenwand links: Einstieg - Delle /  
Lackschaden - Smart Repair



**Beschädigung #6:** Seitenwand links: Einstieg - Delle / Lackschaden -  
Smart Repair



**Beschädigung #6:** Seitenwand links: Einstieg - Delle /  
Lackschaden - Smart Repair

**TÜV SÜD Auto Partner GmbH**  
Gutenbergstraße 13  
70771 Leinfelden-Echterdingen

**Besichtigungsort**  
Holman Parchim  
Fehrenkötter Transport & Logistik  
GmbH  
19370 Parchim

**Empfänger**  
Backoffice  
Santander Consumer Leasing GmbH  
Santander-Platz 1  
41061 Mönchengladbach



**Beschädigung #6:** Seitenwand links: Einstieg - Delle / Lackschaden - Smart Repair



**Beschädigung #6:** Seitenwand links: Einstieg - Delle / Lackschaden - Smart Repair



**Beschädigung #6:** Seitenwand links: Einstieg - Delle / Lackschaden - Smart Repair



**Beschädigung #6:** Seitenwand links: Einstieg - Delle / Lackschaden - Smart Repair



**Beschädigung #6:** Seitenwand links: Einstieg - Delle / Lackschaden - Smart Repair



**Beschädigung #7:** Schweller links: Einstieg - Delle / Lackschade...  
Smart Repair

**TÜV SÜD Auto Partner GmbH**  
Gutenbergstraße 13  
70771 Leinfelden-Echterdingen

**Besichtigungsort**  
Holman Parchim  
Fehrenkötter Transport & Logistik  
GmbH  
19370 Parchim

**Empfänger**  
Backoffice  
Santander Consumer Leasing GmbH  
Santander-Platz 1  
41061 Mönchengladbach



**Beschädigung #7:** Schweller links: Einstieg - Delle / Lackschaden - Smart Repair



**Beschädigung #7:** Schweller links: Einstieg - Delle / Lackschade... Smart Repair



**Beschädigung #8:** Instrumententafel: Blende - verkratzt / verschürft - Wertminderung



**Beschädigung #8:** Instrumententafel: Blende - verkratzt / verschürft - Wertminderung



**Beschädigung #8:** Instrumententafel: Blende - verkratzt / verschürft - Wertminderung



**Beschädigung #9:** Verkleidungen/Abdeckungen: Türverkleidung hinten rechts (Blende) - Kratzer - Wertminderung

**TÜV SÜD Auto Partner GmbH**  
Gutenbergstraße 13  
70771 Leinfelden-Echterdingen

**Besichtigungsort**  
Holman Parchim  
Fehrenkötter Transport & Logistik  
GmbH  
19370 Parchim

**Empfänger**  
Backoffice  
Santander Consumer Leasing GmbH  
Santander-Platz 1  
41061 Mönchengladbach



**Beschädigung #9:** Verkleidungen/Abdeckungen: Türverkleidung hint... rechts (Blende) - Kratzer - Wertminderung



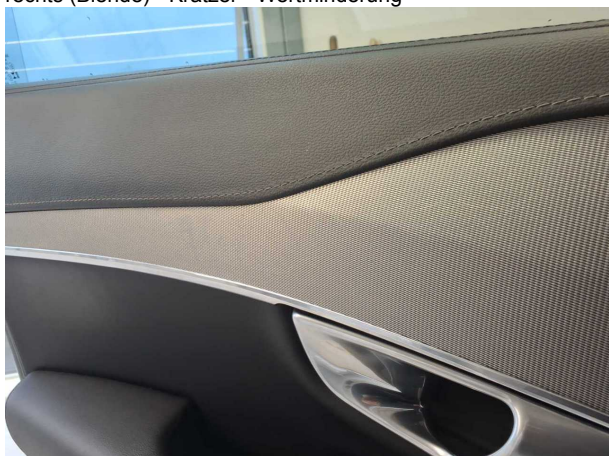
**Beschädigung #9:** Verkleidungen/Abdeckungen: Türverkleidung hinten rechts (Blende) - Kratzer - Wertminderung



**Beschädigung #9:** Verkleidungen/Abdeckungen: Türverkleidung hint... rechts (Blende) - Kratzer - Wertminderung



**Beschädigung #10:** Verkleidungen/Abdeckungen: Türverkleidung vorn links (Blende) - Kratzer - Wertminderung



**Beschädigung #10:** Verkleidungen/Abdeckungen: Türverkleidung vorn links (Blende) - Kratzer - Wertminderung



**Beschädigung #10:** Verkleidungen/Abdeckungen: Türverkleidung vorn links (Blende) - Kratzer - Wertminderung

**TÜV SÜD Auto Partner GmbH**  
Gutenbergstraße 13  
70771 Leinfelden-Echterdingen

**Besichtigungsort**  
Holman Parchim  
Fehrenkötter Transport & Logistik  
GmbH  
19370 Parchim

**Empfänger**  
Backoffice  
Santander Consumer Leasing GmbH  
Santander-Platz 1  
41061 Mönchengladbach



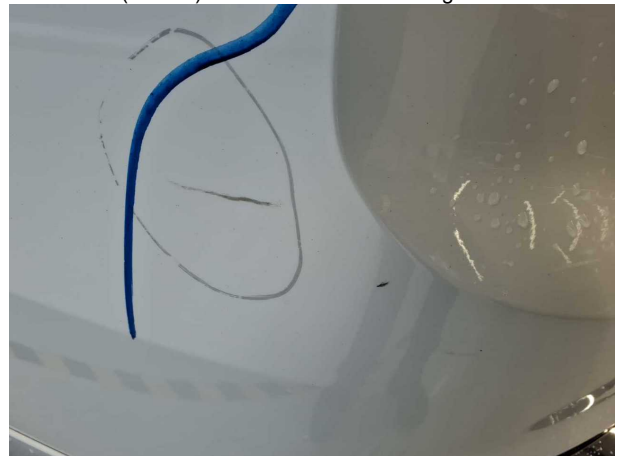
**Beschädigung #11:** Verkleidungen/Abdeckungen: Türverkleidung vorn rechts (Blende) - Kratzer - Wertminderung



**Beschädigung #11:** Verkleidungen/Abdeckungen: Türverkleidung vorn rechts (Blende) - Kratzer - Wertminderung



**Beschädigung #12:** Stossfänger hinten: Stossfänger hinten - Kratzer - lackieren



**Beschädigung #12:** Stossfänger hinten: Stossfänger hinten - Kratzer - lackieren



**Beschädigung #12:** Stossfänger hinten: Stossfänger hinten - Kratzer - lackieren



**Beschädigung #12:** Stossfänger hinten: Stossfänger hinten - Kratzer - lackieren

**TÜV SÜD Auto Partner GmbH**  
Gutenbergstraße 13  
70771 Leinfelden-Echterdingen

**Besichtigungsort**  
Holman Parchim  
Fehrenkötter Transport & Logistik  
GmbH  
19370 Parchim

**Empfänger**  
Backoffice  
Santander Consumer Leasing GmbH  
Santander-Platz 1  
41061 Mönchengladbach



**Beschädigung #12:** Stossfänger hinten: Stossfänger hinten - Kratzer - lackieren



**Beschädigung #12:** Stossfänger hinten: Stossfänger hinten - Kratzer - lackieren



**Beschädigung #12:** Stossfänger hinten: Stossfänger hinten - Kratzer - lackieren



**Beschädigung #12:** Stossfänger hinten: Stossfänger hinten - Kratzer - lackieren



**Beschädigung #12:** Stossfänger hinten: Stossfänger hinten - Kratzer - lackieren



**Beschädigung #12:** Stossfänger hinten: Stossfänger hinten - Kratzer - lackieren

**TÜV SÜD Auto Partner GmbH**  
Gutenbergstraße 13  
70771 Leinfelden-Echterdingen

**Besichtigungsort**  
Holman Parchim  
Fehrenkötter Transport & Logistik  
GmbH  
19370 Parchim

**Empfänger**  
Backoffice  
Santander Consumer Leasing GmbH  
Santander-Platz 1  
41061 Mönchengladbach



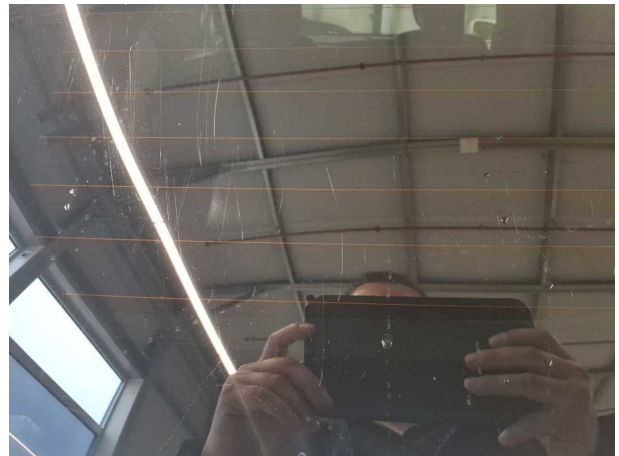
**Beschädigung #12:** Stossfänger hinten: Stossfänger hinten - Kratzer - lackieren



**Beschädigung #12:** Stossfänger hinten: Stossfänger hinten - Kratzer - lackieren



**Beschädigung #13:** Verglasung: Heckscheibe - verkratzt / verschürft - erneuern



**Beschädigung #13:** Verglasung: Heckscheibe - verkratzt / verschürft - erneuern



**Beschädigung #13:** Verglasung: Heckscheibe - verkratzt / verschürft - erneuern



**Beschädigung #13:** Verglasung: Heckscheibe - verkratzt / verschürft - erneuern

**TÜV SÜD Auto Partner GmbH**  
Gutenbergstraße 13  
70771 Leinfelden-Echterdingen

**Besichtigungsort**  
Holman Parchim  
Fehrenkötter Transport & Logistik  
GmbH  
19370 Parchim

**Empfänger**  
Backoffice  
Santander Consumer Leasing GmbH  
Santander-Platz 1  
41061 Mönchengladbach



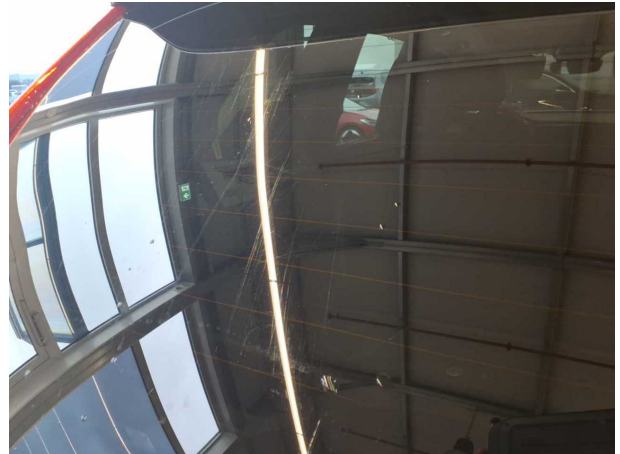
**Beschädigung #13:** Verglasung: Heckscheibe - verkratzt / verschürft - erneuern



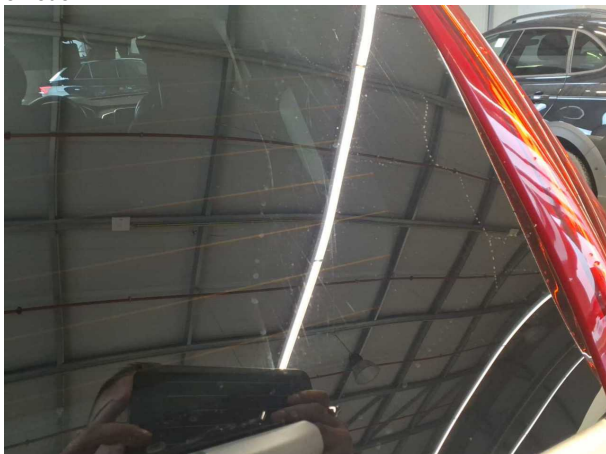
**Beschädigung #13:** Verglasung: Heckscheibe - verkratzt / verschürft - erneuern



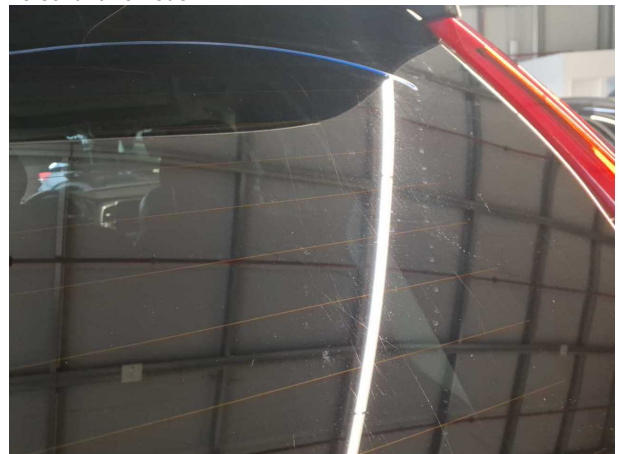
**Beschädigung #13:** Verglasung: Heckscheibe - verkratzt / verschürft - erneuern



**Beschädigung #13:** Verglasung: Heckscheibe - verkratzt / verschürft - erneuern



**Beschädigung #13:** Verglasung: Heckscheibe - verkratzt / verschürft - erneuern



**Beschädigung #13:** Verglasung: Heckscheibe - verkratzt / verschürft - erneuern

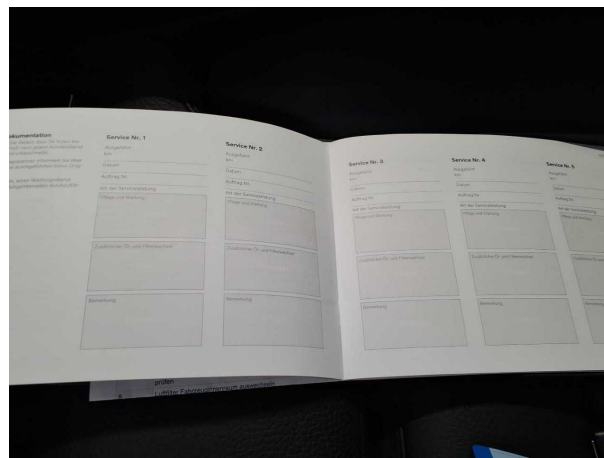
**TÜV SÜD Auto Partner GmbH**  
Gutenbergstraße 13  
70771 Leinfelden-Echterdingen

**Besichtigungsort**  
Holman Parchim  
Fehrenkötter Transport & Logistik  
GmbH  
19370 Parchim

**Empfänger**  
Backoffice  
Santander Consumer Leasing GmbH  
Santander-Platz 1  
41061 Mönchengladbach



**Beschädigung #13:** Verglasung: Heckscheibe - verkratzt / verschürft - erneuern



**Beschädigung #14:** Unterlagen: Serviceheft (Wartung - 30000km/12Monate – unvollständig) - entspricht nicht den Herstellervorgab...