



Bild 1 : Diagonal von vorn links
Freigestellt vorne links

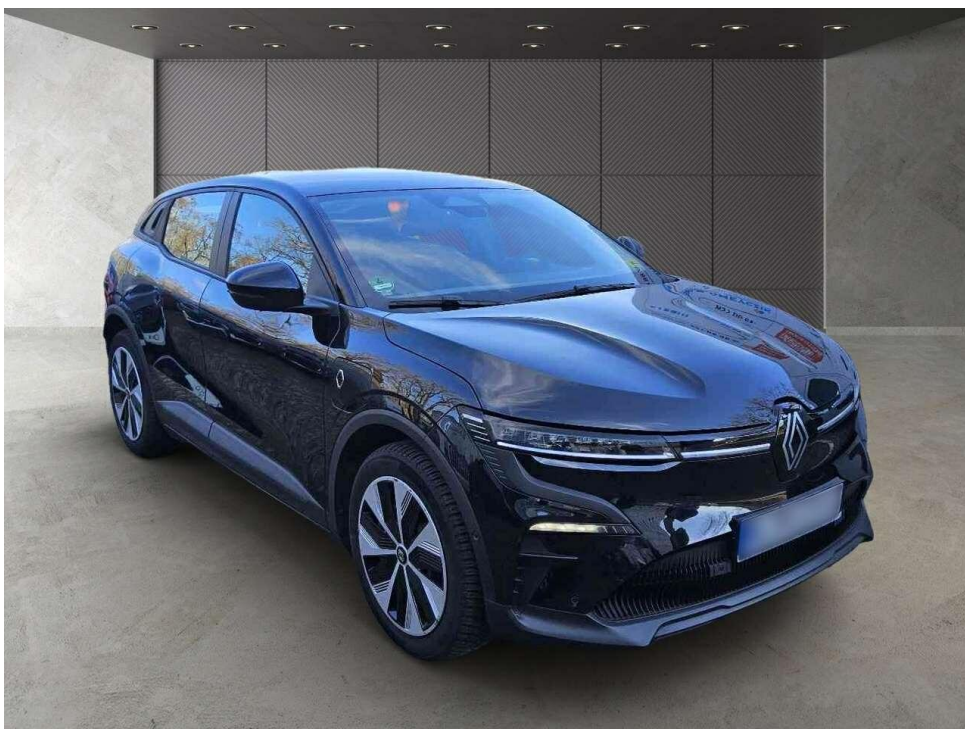


Bild 2 : Diagonal von vorn rechts
Freigestellt vorne rechts



Bild 3 : Diagonal von hinten rechts
Freigestellt hinten rechts

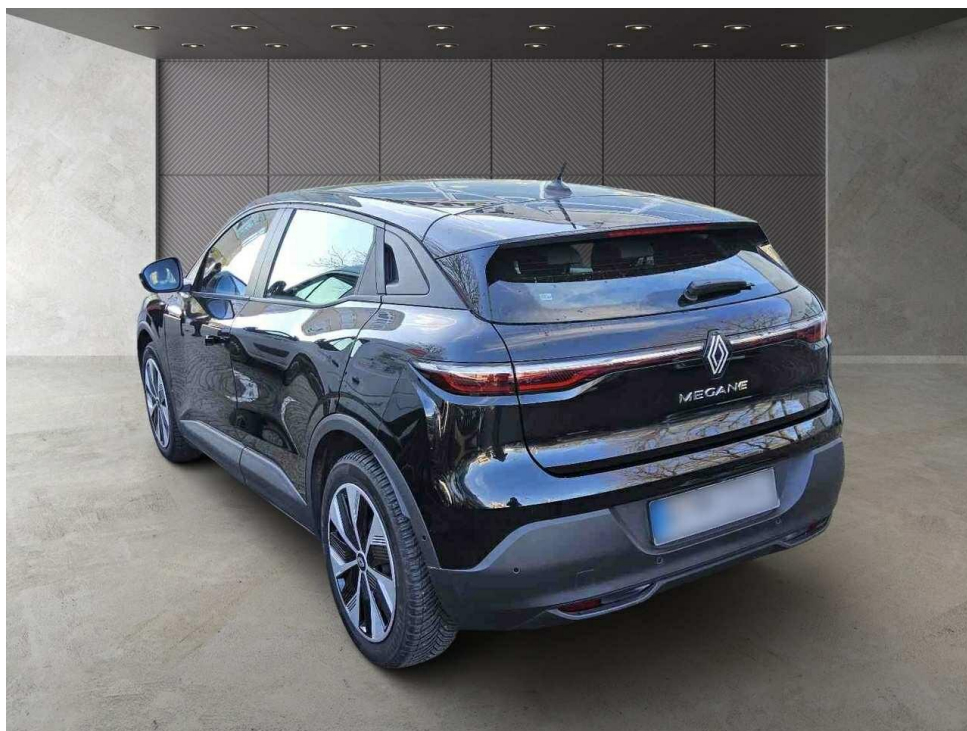


Bild 4 : Diagonal von hinten links
Freigestellt hinten links



Bild 5 : Innenraum vorne



Bild 6 : Kombiinstrument (betriebsbereit) mit Kilometerstand



Bild 9 : Ladekabel



Bild 10 : Laderaum mit Hutablage



Bild 11 : Felge hinten rechts Radzierdeckel, verschrammt, erneuern

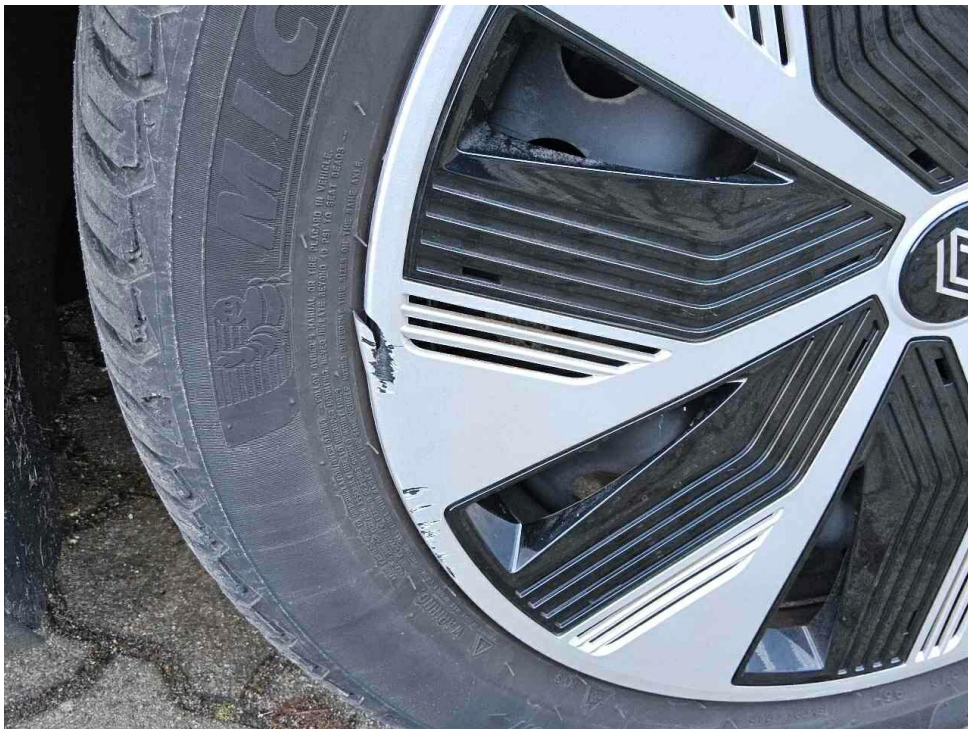


Bild 12 : Felge vorne rechts Radzierdeckel, zerbrochen, erneuern



Bild 13 : Felge vorne rechts Radzierdeckel, zerbrochen, erneuern



Bild 14 : Tür vorne rechts Einstieg Lackierung, zerkratzt, smart repair



Bild 15 : Tür vorne rechts Einstieg Lackierung, zerkratzt, smart repair

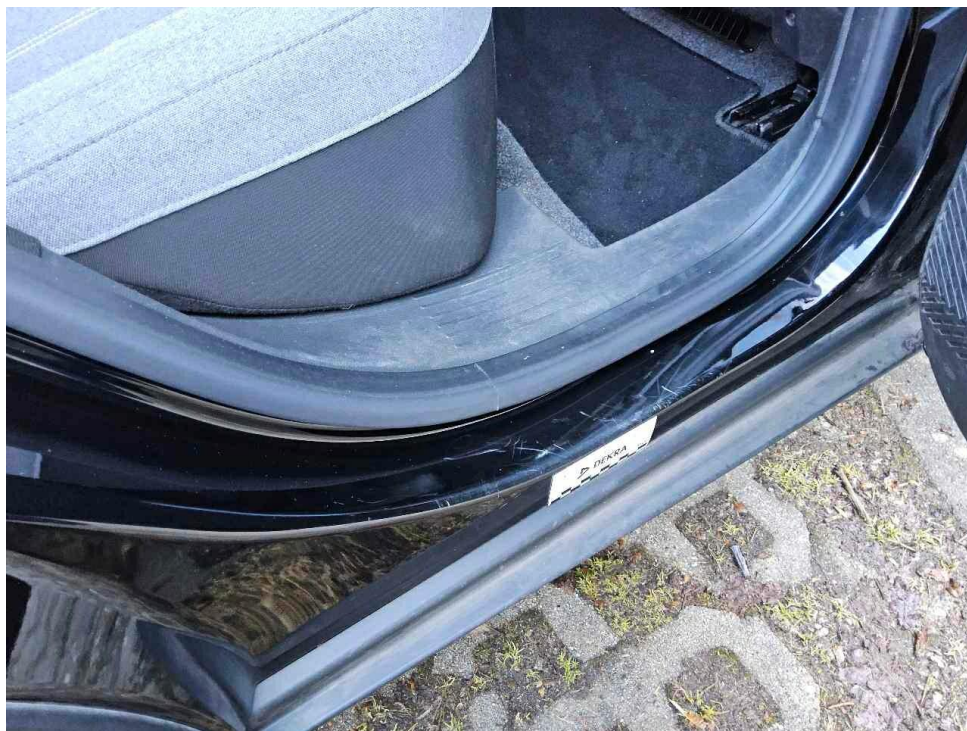


Bild 16 : Tür hinten rechts Einstieg Lackierung, zerkratzt, smart repair



Bild 17 : Tür hinten rechts Einstieg Lackierung, zerkratzt, smart repair



Bild 18 : Tür hinten rechts Türkante, verschrammt, smart repair

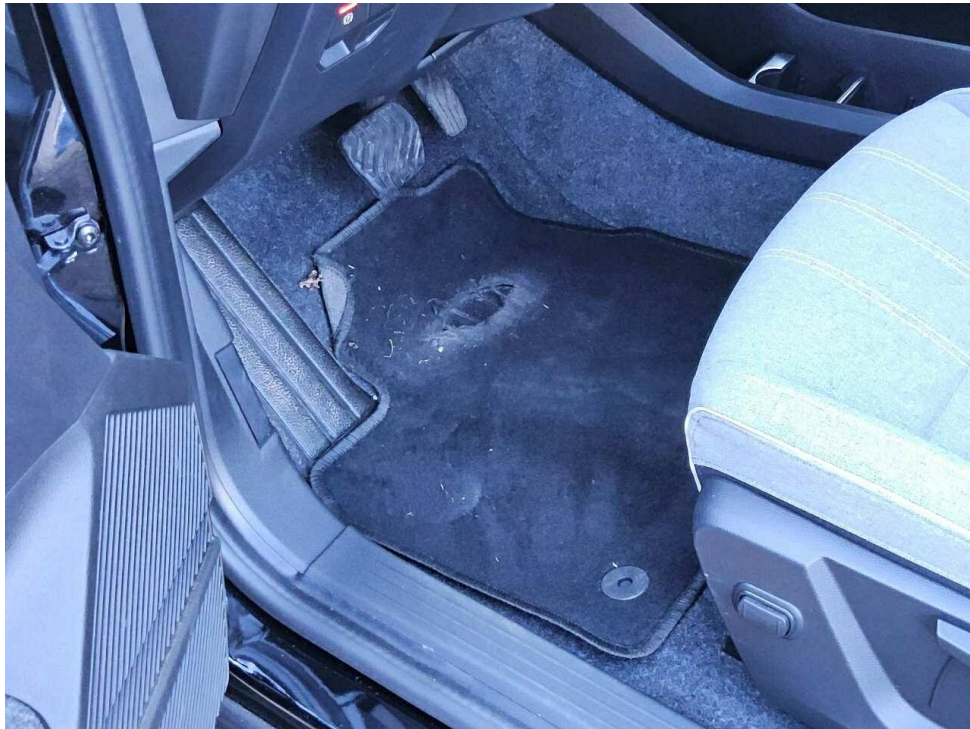


Bild 19 : Bodenbelag vorne Fußmatte links, verschlissen, erneuern

Zustandsbericht/Minderwertgutachten-Leasing

Vorgang

Auftraggeber Mobilize Financial Services, eine Marke der RCI Banque S.A., Niederlassung
Deutschland, Jagenbergstr. 1, 41468 Neuss
Besichtigung 03.03.2026

Bemerkungen

Diese Dienstleistung wurde entsprechend den Vorgaben des Auftraggebers (Kriterien der fairen Fahrzeugbewertung) erstellt. Im Einzelfall können Abweichungen zum DEKRA Standard vorliegen.

Diese Dienstleistung wurde entsprechend den vertraglichen Vorgaben des Auftraggebers erstellt. Im Einzelfall können Abweichungen zum DEKRA Standard vorliegen.

Bei der Lackschichtdickenmessung wurden bei mindestens drei Messungen pro Bauteil Lackschichtdicken von 110 µm bis 140 µm festgestellt.

Es wurde eine optische Überprüfung auf Vorschäden und eine Lackschichtdickenmessung vorgenommen. Die augenscheinliche Überprüfung sowie die Lackschichtdickenmessung ergaben keine Hinweise auf Nachlackierungen, Instandsetzungsarbeiten oder reparierte Vorschäden.

Eine Besichtigung von unten war zum Besichtigungszeitpunkt nicht möglich. Bei der Besichtigung wurde eine Fahrprobe in Verbindung mit einem kurzen Probelauf des Motors durchgeführt. Der Fehlerspeicher war zum Besichtigungszeitpunkt nicht ausgelesen. Im Rahmen der Besichtigung (Sichtprüfung) konnte keine Überprüfung der Batterien bzw. Akkumulatoren zum Elektro-/Hybridantrieb durchgeführt werden. Somit kann auch keine Aussage zur Resthaltbarkeitsdauer dieser Bauteile getroffen werden. Eine Aussage zu evtl. in Kürze anfallenden Instandsetzungskosten ist daher nicht möglich!

Für die Bearbeitung des Vorganges standen folgende Unterlagen zur Verfügung: - Fz-Schein/Zul.Beschein. Teil I
2 Hauptschlüssel vorgelegt.

Fahrzeugdaten

Erstzulassung	14.12.2022	Letzte Zulassung	26.02.2024
Fahrzeugart	Personenkraftwagen	Hersteller	Renault
Typ / Verkaufsbez.	Megane E-Tech Electric (02.2022->) / Megane E-Tech EV60 130 Evolution ER (60 kWh)	Aufbauart	Limousine
Türen	5	Sitzplätze	5
Fahrzeug-Ident.-Nr.	VF1RCB00670085218	HSN / TSN	3333 / BPN
DAT Europa-Code®	017201750070001	DAT Marktindex	DE001 6350
Km-Stand abgelesen	15939	Nächste HU §29 StVZO	01 / 2028
Energiequelle / Kraftstoff	Elektro	Zylinderanzahl	/ Elektromotor
Leistung (kW)	55	Schadstoffklasse:	2017/1151;WLTP;reine Elektrofz
Getriebe / Gänge	Automatik / 1	Felgen	Stahl mit Radzierblende
Farbe	Schwarz / Metallic / TEGNE	Polster / Farbe	Stoff / Grau

Es wird unterstellt, dass die Gesamtlauflistung dem abgelesenen Km-Stand entspricht.

Räder / Reifen

Achse	Reifenbezeichnung	Hersteller/Typ	Art	Profiltiefe
1 links	195 / 60 R 18 96 H	Michelin / Cross Climate 2	A /O	5 mm
rechts	195 / 60 R 18 96 H	Michelin / Cross Climate 2	A /O	5 mm
2 links	195 / 60 R 18 96 H	Michelin / Cross Climate 2	A /O	6 mm
rechts	195 / 60 R 18 96 H	Michelin / Cross Climate 2	A /O	6 mm
Pannenset				

A/ Ganzjahres; /O Original;

zusätzlicher Reifensatz

Reifenbezeichnung	Hersteller/Typ	Art	Profiltiefe
195 / 60 R 18 96 H	Michelin / E Primacy R RG	S /O	6 mm
195 / 60 R 18 96 H	Michelin / E Primacy R RG	S /O	6 mm
195 / 60 R 18 96 H	Michelin / E Primacy R RG	S /O	6 mm
195 / 60 R 18 96 H	Michelin / E Primacy R RG	S /O	6 mm

S/ Sommer; /O Original; /F Runflat;

Felgen: nicht vorhanden (nur Reifen)

Serienausstattung

Serie: 1-K-Klebeset - SP-Kit, 3-Punkt-Sicherheitsgurt hinten, Airbag Beifahrerseite abschaltbar, Airbag Fahrer-/Beifahrerseite, Anti-Blockier-System (ABS), Ausstattungs-Niveau EA2 (siehe Typenschild B-/C-Säule), Außenspiegel Wagenfarbe, Außenspiegel elektr. verstell- und heizbar, Einparkhilfe hinten inkl. Rückfahrkamera, Elektr. Bremskraftverteilung, Elektromotor 96 kW, Elektron. Stabilitäts-Programm (ESP), Fahrassistenz-System: Abstandswarner, Fahrassistenz-System: Aktiver Notbrems-Assistent, Fahrassistenz-System: Berganfahr-Assistent (HSA), Fahrassistenz-System: Fernlichtassistent, Fahrassistenz-System: Fußgängererkennung, Fahrassistenz-System: Müdigkeitserkennungs-Sensor, Fahrassistenz-System: Querverkehrs-Assistent, Fahrassistenz-System: Sicherheitssystem mit automatischem Notruf (ERA GLONASS / eCall), Fahrassistenz-System: Spurhalteassistent Aktiv, Fahrassistenz-System: Verkehrszeichenerkennung mit Geschwindigkeits-Warnanzeige, Fensterheber elektr. mit Einklemmschutz, Fensterheber elektr. mit Impulsgeber, Geräuschsimulator (Außensound), Geschwindigkeits-Regelanlage (Tempomat) mit Verkehrszeichenerkennung und Geschwindigkeits-Warnanlage, Getriebe für Elektrofahrzeug, HV-Batterie 60 kWh, Heckscheibe heizbar, Induktionsladeschale für Smartphone, Infotainment-System: OpenR link (12" Touchscreen, Arkamys Auditorium Sound, Navigationssystem mit Google Maps), Innenausstattung: Stoff, grau, Innenspiegel abblendbar, Isofix-Aufnahmen für Kindersitz, Karosserie: 5-türig, Klimaautomatik 2-Zonen mit autom. Umluft-Control, Kombiinstrument digital, Kopfstützen hinten, Ladekabel mit Typ2/Typ2 (Mode 3), Lendenwirbelstütze Sitz vorn links, elektr. verstellbar, Lenkrad (Leder-Optik), Lenkrad mit Schaltwippen/-tasten, Licht- und Regensensor, Mittelarmlehne vorn mit Ablagefach, Mittelkonsole mit Ablagefach, Nebelscheinwerfer, Reifen 195/60 R18 ..H, Reifen-Reparaturkit, Reifendruck-Kontrollsystem, Rücksitzbank geteilt/klappbar (1/3-2/3), Scheinwerfer Full-LED, mit adaptivem Kurvenlicht, Schlechtwetter-Licht, LED-Signatur (Pure Vision), Schnellladefunktion 22 kW (AC), Seitenairbag vorn, Sitzbezug / Polsterung: Stoff, Anthrazit, Stahlfelgen 6,5x18, Tagfahrlicht LED, USB-Anschlüsse (Typ C) Mittelkonsole hinten, USB-Anschlüsse (Typ C) Mittelkonsole vorn, Warnanlage für Sicherheitsgurte, Wärmepumpe für Heizungs-/Klimaanlage, Zentralverriegelung / Startanlage Handsfree Entry & Drive, Zentralverriegelung mit Fernbedienung

Sonderausstattung

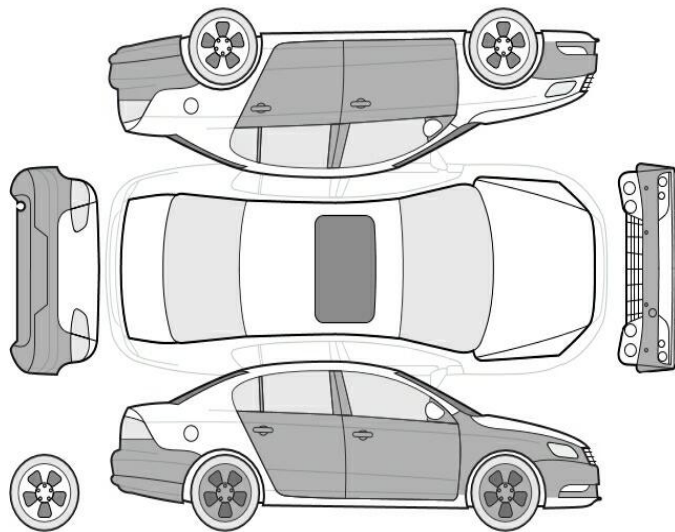
Code	Bezeichnung
11000	Metallic-Lackierung
11321	Sonderlackierung Metallic Black Pearl schwarz

Allgemeinzustand und Wartung

Abgesehen von den beschriebenen Schäden/Mängeln weist das Fahrzeug/Objekt einen, bezogen auf Alter und Nutzung, üblichen Gesamtzustand auf.

Wartungsnachweis: fehlt
bis Wartung verbleiben: 8 Tage (zum Besichtigungszeitpunkt)

Nicht akzeptierter Zustand / Ausstehende Reparaturen



Bezeichnung des Schadens / Rep.-Weg

1. Tür hinten rechts Türkante, verschrammt, smart repair (Bild 18)
2. Tür hinten rechts Einstieg Lackierung, zerkratzt, smart repair (Bild 16, 17)
3. Tür vorne rechts Einstieg Lackierung, zerkratzt, smart repair (Bild 14, 15)
4. Felge vorne rechts Radzierdeckel, zerbrochen, erneuern (Bild 12, 13)
5. Felge hinten rechts Radzierdeckel, verschrammt, erneuern (Bild 11)
6. Bodenbelag vorne Fußmatte links, verschlissen, erneuern (Bild 19)

Akzeptierter Zustand / Gebrauchsspuren

Folgende Schäden sind in Anbetracht des Alters, der Laufleistung und dem Einsatzzweck als Gebrauchsspur einzustufen.

Bezeichnung des Schadens

Tür vorne links Einstieg Lackierung, zerkratzt, Gebrauchsspur
Tür vorne links Türkante, zerkratzt, Gebrauchsspur
Tür vorne links Lackierung, zerkratzt, Gebrauchsspur
Stoßfänger vorne Lackierung, zerkratzt,

Gebrauchsspur
Kotflügel vorne rechts Lackierung, zerkratzt,
Gebrauchsspur
Tür hinten links Lackierung, zerkratzt,
Gebrauchsspur
Tür hinten links Einstieg Lackierung, zerkratzt,
Gebrauchsspur
Heckschürze hinten unten, zerkratzt,
Gebrauchsspur
Stoßfänger hinten Lackierung, zerkratzt,
Gebrauchsspur