





BMW 5-serie 520i Corporate Lease Business Line Edition I 2009 - 120 kW / 163 PK - Benzine - Automaat

Kenteken	
Chassisnummer	WBANT31060CW15872
Eerste registratie	04-11-2009
APK geldig tot	22-11-2026
BTW Voertuig	Nee
Bepaling uitvoering	Waarschijnlijk
Kilometerstand	252.935 km
NAP check	Logisch
Verwachte inleverdatum	17-07-2026
Verwachte kilometerstand	253.226 km



Import voertuig	Nee
Teruggaaf bij export	Ja
Verhuisgoed	Nee
Taxi	Nee

		
Bouwjaar	Vermogen	Brandstof
2009	120 kW / 163 PK	Benzine
		
Transmissie	Kilometerstand	BTW Voertuig
Automaat	252.935 km	Nee

Motorinhoud	1.995
Aantal cilinders	4
Euroklasse	Euro 4
CO2 emissie (g/km)	162
Type voertuig	Personenvoertuig
Aandrijving	Achterwiel

Opties & accessoires [9](#)

Airco	Cruise control	Klimaatregeling	Lederen bekleding	Lichtmetalen velgen	Metallic lak	Navigatie
Parkeersensoren	Xenon					

Aanwezig bij voertuig [5](#)

Volledig onderhouden	Instructieboekje	Hoofdsleutel	Onderhoudsboekje	Reservesleutel / digitale sleutel
----------------------	------------------	--------------	------------------	-----------------------------------

Voertuig service details

Laatste onderhoudsbeurt	-
Distributieriem / ketting vervangen	-
Type band	Alle seizoenen
Profiel diepte linksvoor	> 5 mm (Goed)
Profiel diepte linksachter	> 5 mm (Goed)
Profiel diepte rechtsvoor	> 5 mm (Goed)
Profiel diepte rechtsachter	> 5 mm (Goed)
Merk band	-
Velgen	-
Band breedte	-
Band hoogte	-

Voertuig gegevens

Type voertuig	Personenvoertuig
Aantal deuren	4
Carrosserie	Sedan
Kleur	Blauw
Aandrijving	Achterwiel
Bijtellingspercentage	-
Bijtellingspercentage geldig tot	-

Schades (16)

Schade exterieur - Portier linksachter

Soort schade

DLT

Oplossing

-



Omschrijving

Moet Ook ingepakt worden

Schade exterieur - Voor

Soort schade

Kras

Oplossing

Modelleren spuiten



Omschrijving

Geen

Schade exterieur - Rechtsvoor

Soort schade

Kras

Oplossing

Modelleren spuiten



Omschrijving

Geen

Schade exterieur - Portier rechtsvoor

Soort schade

DLT

Oplossing

-



Omschrijving

Geen

Schade exterieur - Portier rechtsvoor

Soort schade

Kras

Oplossing

Modelleren spuiten



Omschrijving

Geen

Schade exterieur - Portier rechtsachter

Soort schade

DLT

Oplossing

-



Omschrijving

Geen

Schade exterieur - Portier rechtsachter

Soort schade

Anders

Oplossing

Vervangen



Omschrijving

Geen

Schade exterieur - Portier rechtsachter

Soort schade

Kras

Oplossing

Modelleren spuiten



Omschrijving

Geen

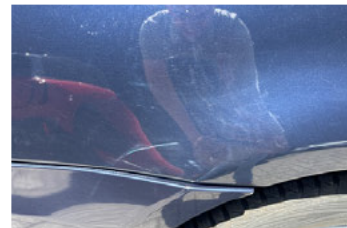
Schade exterieur - Rechtsachter

Soort schade

Kras

Oplossing

Modelleren spuiten



Omschrijving

Geen

Schade exterieur - Achter

Soort schade

Kras

Oplossing

Modelleren spuiten



Omschrijving

Misschien bumper vervangen

Schade exterieur - Achter

Soort schade

Kras

Oplossing

Modelleren spuiten



Omschrijving

Geen

Schade exterieur - Dak

Soort schade

DLT

Oplossing

-



Omschrijving

Geen

Schade banden / velgen - Band / velg linksachter

Soort schade

Velgschade

Oplossing

Reparatie



Omschrijving

Geen

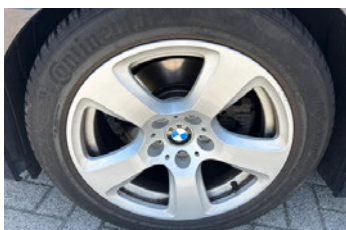
Schade banden / velgen - Band / velg linksvoor

Soort schade

Velgschade

Oplossing

Reparatie



Omschrijving

Geen

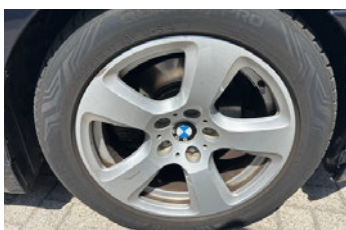
Schade banden / velgen - Band / velg rechtsvoor

Soort schade

Velgschade

Oplossing

Reparatie



Omschrijving

Geen

Schade banden / velgen - Band / velg rechtsachter

Soort schade

Velgschade

Oplossing

Reparatie



Omschrijving

Geen

Exterieur opmerking 12 gemelde schade -

Banden en velgen opmerking 4 gemelde schade -

Interieur opmerking 0 gemelde schade -

Technisch opmerking 0 gemelde schade -

Externe opmerking -

RDW geschiedenis

Datum	Informatie	Type eigenaar
04-11-2009	Eerste toelating Datum deel IA / I	Autobedrijf
07-02-2011		Autobedrijf
27-05-2011		Particulier
09-07-2026	Laatste tenaamstelling	Autobedrijf
22-11-2026	APK vervaldatum	

Fabrieksopties (waarschijnlijk)

- airco
- alarm klasse 3
- Anti Blokkeer Systeem
- armsteun achter
- armsteun voor
- audio-navigatie full map + hard disk
- bandenspanningscontrolesysteem
- bestuurdersairbag
- Bluetooth
- boordcomputer
- buitenspiegels elektrisch verstel- en verwarmbaar
- buitentemperatuurmeter
- centrale vergrendeling met afstandsbediening
- cruise control
- dimlichten automatisch en regensensor
- elektrische ramen voor en achter
- Elektronisch Stabiliteits Programma
- elektronische remkrachtverdeling
- hoofd airbag(s) achter
- hoofd airbag(s) voor
- lederen bekleding
- lichtmetalen velgen 17"
- mistlampen voor
- parkeersensor voor en achter
- passagiersairbag
- spraakbediening
- stuur multifunctioneel
- stuurbekrachtiging snelheidsafhankelijk
- zij airbag(s) voor

Extra foto's

