

» Übersicht

Auftrags-Nr: 1002421869
Besichtigt am: 27.04.2026 10:20
Berichts-Nr: 10497423
FIN: WVVZZZCD9PW530507



Fahrzeugansicht - diagonal
vorne links



Fahrzeugansicht - diagonal
hinten rechts



Innenraum - Cockpit mit
Laufleistung

» Fahrzeugdaten

Fahrzeugkategorie:	Personenkraftwagen
Fahrzeugart:	Kombi
Hersteller:	Volkswagen
Modell:	Golf
HSN / TSN:	0603 / CNN
Erstzulassungsdatum:	20.03.2023
Laufleistung:	70.559 km
Nachweis Kilometerstand:	Abgelesen
Farbe:	Kings Red Metallic
Farbe Dach:	Kings Red Metallic
Antriebsart:	Frontantrieb
Motorisierung/Kraftstoff:	Diesel
Hubraum:	2.000 ccm
Leistung:	110 kW (150 PS)
Fahrzeuglänge:	
Fahrzeughöhe:	
Fahrzeugbreite:	
Zulässiges Gesamtgewicht:	
Radstand:	
Anzahl Achsen:	2
Zylinder:	4
Schadstoffklasse:	Euro 6
Anzahl Türen:	4
Anzahl Sitze:	5
Getriebe:	Schaltgetriebe 6-Gang
Polsterart:	Stoff
Interieurfarbe:	Soul-Schwarz/Soul-Schwarz/Schwarz/ Storm Grey
Anzahl vorhandene Schlüssel:	2

» Dokumente & Wartung

Nächste HU:	03.2026
Zulassungsbescheinigung (ZBT1 Original) vorhanden:	Ja
Zulassungsbescheinigung entgegengenommen:	Ja
Kennzeichen entgegengenommen:	Keine
Wartungsheft:	Digital
Wartungsnachweis:	Nicht prüfbar
Datum der letzten Wartung:	
Km-Stand bei letzter Wartung:	
Restlauf bis Service:	23.700 Tag(e)

» Fahrzeugausstattung

"Business Premium"-Paket	Digitaler Radioempfang DAB+
12-V-Steckdose im Gepäckraum	Diversity-Antenne für FM-Empfang
2 LED-Leseleuchten vorn und 2 hinten	Doppelton-Signalhorn
2 USB-C-Schnittstellen vorn, 2 USB-C-Ladebuchsen an der Mittelkonsolehinten; Ladeleistung bis zu 45 W	Drehstromgenerator 140 A
3 Kopfstützen hinten	Dreipunkt-Automatiksicherheitsgurt für mittleren Rücksitzplatz
4 Leichtmetallräder "Norfolk" 7 J x 16	Dreipunkt-Automatiksicherheitsgurte für die äußeren Rücksitzplätze
4-Zylinder-Dieselmotor 2,0 l	Dreipunkt-Automatiksicherheitsgurte vornmit Höheneinstellung und Gurtstraffer
4-Zylinder-Dieselmotor 2,0 l TDI, 110 kW	Einparkhilfe - Warnsignale bei Hindernissen im Front- und Heckbereich
6+1 Lautsprecher	Elektrische Luftzusatzheizung
6-Gang-Schaltgetriebe	Elektronische Begrenzung der Höchstgeschwindigkeit
Abbiegebremsfunktion und Ausweichunterstützung	Elektronische Differenzialsperre XDS
Abgasendrohr hinten (Standard)	Elektronische Parkbremse inkl. Auto-Hold-Funktion
Abgasnorm EU6 AP	Elektronisches Stabilisierungsprogramm und elektromechanischer Bremskraftverstärker
Airbag für Fahrer und Beifahrer, mit Beifahrerairbag-Deaktivierung	Entfall des Schriftzugs für die Motorbezeichnung auf der Gepäckraumklappe
Ambientebeleuchtung 10-farbig	Entriegelung Heckklappe/Deckel hinten von außen
App-Connect inkl. App-Connect Wireless für Apple CarPlay und Android Auto	Fahrassistent "Travel Assist" und Spurhalteassistent "Lane Assist"
Auslieferung "Autostadt Wolfsburg"	Fahrlichtschaltung automatisch, mit LED-Tagfahrlicht sowie Begrüßungs- und Verabschiedungslicht
Außen-Sound Standard	Fahrzeuge ohne besonderen Produktaufwertungsmaßnahmen
Außenspiegel elektrisch einstell- und beheizbar, mit Memory-Funktion und Beifahrerspiegelabsenkung	Fahrzeugklassen-Differenzierung -5H0-
Außenspiegel Fahrerseite asphärisch, Beifahrerseite konvex	Federbereich 06 nur Einbausteuerung keine Bedarfsprognose
Außenspiegelgehäuse und Türgriffe in Wagenfarbe	Fernentriegelung für Rücksitzlehne
Autobahnlicht	Fertigungsablauf Standard
Automatische Distanzregelung ACC "stop & go", mit Geschwindigkeitsbegrenzer	Frontantrieb
Batterie 420A (70Ah)	Frontscheibe in Verbundsicherheitsglas, wärme- und geräuschkämmend
Batterie/Generator Kapazität Standard	Fußgängerschutzmaßnahmen erweitert
Bauteilesatz ohne länderspezifische Bauvorschrift	Fußhebelwerk "Standard"
Beifahrersitzlehne nicht umklappbar	Gewichtsbereich 6 nur Einbausteuerung keine Bedarfsprognose
Betriebserlaubnis Nachtrag	Heckspoiler in Wagenfarbe
Betriebsspannung 12 V	Innenspiegel abblendbar
Bordliteratur in Deutsch (Deutschland)	ISOFIX-Halteösen für Kindersitze auf denäußeren Rücksitzen sowie auf dem Beifahrersitz, i-Size-kompatibel
Bordwerkzeug und Wagenheber	Kältemittel R1234yf
Car2X	Kein Sonderfahrzeug, Standard-Ausführung
Chrom-Applikationen an Spiegeleinstell- und Fensterheberschaltern, Chromleisten an den Auströmern	Keine Aktionsausführung
Dachhimmel	Kennzeichenträger vorn und hinten (ECE)
Dachreling schwarz	Klimaanlage "Climatronic" mit Aktiv-Kombifilter
Dämpfung hinten,Basis 1	Kombi-Instrument mit elektronischem Tachometer, Kilometer- und Tageskilometerzähler, Drehzahlmesser
Dämpfung vorn	Komfortausstattung
Dekoreinlagen "Nature Cross Brushed" für Instrumententafel und Türverkleidungen vorn	
Digital Cockpit Pro, mehrfarbig, verschiedene Info-Profile wählbar	

Komfortsitze vorn	Ohne Lichtassistent
Kopfairbags vorn und hinten, Seitenairbags vorn, Center-Airbag	Ohne Mode3 Ladekabel
Kraftstoffsystem Diesel	Ohne Scheinwerferreinigungsanlage mit Waschwasser-Standanzeige
Landesverkaufsprogramm Deutschland	Ohne Sitzbelüftung/Massagesitze
LED-Rückleuchten	Ohne Spurwechselassistent
LED-Scheinwerfer	Ohne Systeme für den Fahrzeugzugang
Lendenwirbelstützen vorn	Ohne Vorbereitung Einbau Funkgerät
Leuchtweitenregulierung dynamisch	Ohne Vorbereitung Rundumtonkombination und ohne Funkantenne
Linkslenker	Ohne zus. Triebwerks-Unterschutz
Make-up-Spiegel beleuchtet in den Sonnenblenden	Ohne zus.Zierleisten
Mittelarmlehne vorn höhen- und längseinstellbar	Ohne Zusatz-/Standheizung
Modul Boden hinten Ausführung 4	Ohne zusätzliche Bereifung
Motorenstart Standard	Online-Dienst, mit OCU, mit Head Unit Codierung, ohne WFS-Verbund
Müdigkeitserkennung	Radio
Multifunktionskamera	Radschrauben Standard
Multifunktionslenkrad in Leder, beheizbar	Radstand
Navigationssystem "Discover Media" inkl. "Streaming & Internet"	Rechtsverkehr
Nebelschlusslicht einseitig, Rückfahrlicht beidseitig	Regionscode " ECE " für Radio
Netztrennwand	Reifen 205/55 R 16
Nicht Heissland	Reifenkontrollanzeige
Nichtraucherausführung - Ablagefach und 12-V-Steckdose vorn	Reifenlieferanten für EU Länder
Normal-Lackierung	Reserverad gewichts- und platzsparend
Notbremsassistent "Front Assist" mit Fußgänger- und Radfahrererkennung	Reserverad gewichts- und platzsparend
Notruf-Service; keine Registrierung notwendig, Dienst ist bei Auslieferung aktiviert	Rücksitzbank ungeteilt, Lehne asymmetrisch geteilt umklappbar, mit Mittelarmlehne
Ohne 2. Batterie	Schaltgetriebe MQ 281
Ohne Aktivkohlebehälter mit SCR	Schalthebelknauf in Leder
Ohne alternativ-Antriebssystem	Scheibenbremsen hinten
Ohne Anhängervorrichtung	Scheibenbremsen vorn
Ohne Aufkleber und Embleme	Scheibenwaschdüsen vorn automatisch beheizt
Ohne Berg-Anfahr/ Abfahrhilfe/ Komfort- fahrhilfe	Scheibenwischer-Intervallschaltung mit Lichtsensor
Ohne besondere Karosseriemaßnahmen	Schlüsselloses Startsystem "Keyless Start" ohne Safe-Sicherung
Ohne Dacheinsatz (Volldach)	Serienkraftstoff-Erstbefüllung
Ohne Dynamic Drive Control	Serviceanzeige 30000 km oder 2 Jahre (flexibel)
Ohne Elektromotor (Hybrid)	Servolenkung elektromechanisch, geschwindigkeitsabhängig geregelt
Ohne erweitertem Sicherheitssystem	Sicherheitsoptimierte Kopfstützen vorn
Ohne Feuerlöscher	Sitzmittelbahnen der Vordersitze und der äußeren Rücksitzplätze in Stoff "Life"
Ohne Head-Up Display	Spezielles Typschild für EG für M1-Pkw
Ohne Innenleuchte im Fußraum	Sprachbedienung
Ohne Kamerasysteme/Umfeldsensorik	Stabilisator hinten
Ohne Ladekabel	Stabilisator vorn
Ohne Leergewichtsbereich	Standard-Klimazonen

Start-Stopp-System mit Bremsenergie-Rückgewinnung
Stoßfänger in Wagenfarbe
Telefonschnittstelle "Comfort" mit induktiver Ladefunktion
Textilfußmatten vorn und hinten
Transportschutzfolie (Mindestschutz) mit zus.
Transportschutzmaßnahmen
Tür und Seitenverkleidung
Türgriffmulden beleuchtet
Typprüfand Deutschland
Umfeldbeleuchtung mit Logoprojektion
UWB fähiges Land und Trägerfrequenz 433,92 bis 434,42Mhz
Variant
Variante
Verbandtasche, Warndreieck und Warnweste
Verkehrszeichenerkennung
Vierlenkerachse
Vorbereitet für "We Connect" und "We Connect Plus"
Vordersitze beheizbar
Vordersitze mit Höheneinstellung
Wärmeschutzverglasung grün, seitlich und hinten
Warnton und -leuchte für nicht angelegte Gurte vorn und hinten
Wartungsintervallverlängerung
Wegfahrsperrung elektronisch

» Bereifung

MONTIERTE BEREIFUNG

Hersteller	Ort	Position	Typ	Felge	Dimension	Profiltiefe
Nexen	Vorne	Links	Sommer	Aluminium	205/55 R 16 91 V	4,0 mm
Nexen	Vorne	Rechts	Sommer	Aluminium	205/55 R 16 91 V	4,0 mm
Nexen	Hinten	Links	Sommer	Aluminium	205/55 R 16 91 V	5,0 mm
Nexen	Hinten	Rechts	Sommer	Aluminium	205/55 R 16 91 V	5,0 mm

Reifen zulässig: Ja

Reifen verkehrssicher: Ja

ERSATZ-/NOTRAD & ZUBEHÖR

Pannenservice zulässig: Ja

Pannenservice verkehrssicher: Ja

Notrad vorhanden: Ja

» Wertmindernde Faktoren

Nr	Bauteil	Schadensbeschreibung	Reparaturempfehlung
1	HU/AU (Haupt-/Abgasuntersuchung)	Abgelaufen	Erneuern
2	Alufelge vorne links	Kratzer	Lackieren

» Gebrauchsspuren

Nr	Bauteil	Schadensbeschreibung	Reparaturempfehlung
1	Heckklappenverkleidung	Kratzer	Akzeptabel (Gebrauchsspur)
2	Stoßfänger hinten	Kratzer	Akzeptabel (Gebrauchsspur)
3	Einstiegsschweller hinten rechts	Kratzer	Akzeptabel (Gebrauchsspur)
4	Motorhaube	Chemische Verunreinigung	Akzeptabel (Gebrauchsspur)
5	Stoßfänger vorne	Steinschlag	Akzeptabel (Gebrauchsspur)
6	Tür hinten links	Kratzer	Akzeptabel (Gebrauchsspur)

» Merkantile Wertminderung

Vorschäden bekannt:	Nein
Vorschäden feststellbar:	Nein
Nachlackierungen vorhanden:	Nein
Lackschichtdickenmessung durchgeführt:	Ja - ohne Auffälligkeiten/Abweichungen

ERGEBNISSE DER LACKSCHICHTDICKENMESSUNG

Die Messwerte lagen im üblichen Bereich.

Pro Bauteil wurden mindestens 3 Messungen durchgeführt.

» Hinweise zum Zustandsbericht

Angaben zum Auftrag und zum Bewertungsumfang:

Es wurde der Auftrag erteilt, einen Zustandsbericht über das beschriebene Fahrzeug zu erstellen.

Die Fahrzeugzustandsbewertung erfolgte auftragsgemäß auf Basis der vom Auftraggeber vorgegebenen Standards für Fahrzeugbewertungen. Die Feststellungen im Einzelfall trifft der Sachverständige aufgrund eigener Sachkunde und nach eigenem sachverständigen Ermessen.

Fahrzeug-Identifizierung:

WVWZZZCD9PW530507

FIN abgelesen und stimmt mit Unterlagen überein

Allgemeinzustand:

Gereinigt

Besichtigungsbedingungen:

Ausreichend

Hebebühne/Hubmittel benutzt:

Ja

Motorenlauf durchgeführt:

Ja

Fahrprobe durchgeführt:

Nein

» Sonstige Bemerkungen

Vorliegendes Exemplar wurde auf elektronischem Wege erzeugt. Es ist ohne Originalunterschrift gültig.

» Ansichtsfotos



Fahrzeugansicht - diagonal vorne links



Fahrzeugansicht - diagonal vorne rechts



Fahrzeugansicht - diagonal hinten links



Fahrzeugansicht - diagonal hinten rechts



Innenraum - Cockpit mit Laufleistung



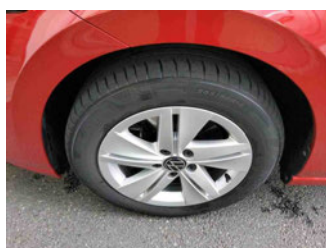
Seitenansicht - Schweller links



Seitenansicht - Schweller rechts



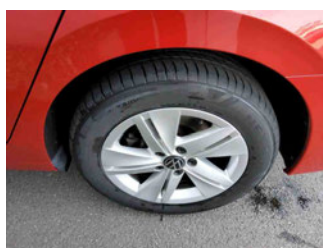
Fahrzeug - Typenschild/Fahrgestellnummer



Räder - Rad montiert vorne links



Räder - Rad montiert vorne rechts



Räder - Rad montiert hinten links



Räder - Rad montiert hinten rechts



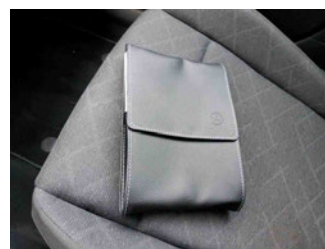
Räder - Ersatzrad



Innenraum - Mittelkonsole



Fahrzeug - Motorraum offen



Equipment - Boardmappe/ Securitybag



Innenraum - Kofferraum



Fahrzeug - abgegebene ZB1



Fahrzeug - Serviceunterlagen /
Wartungsnachweis



Innenraum - vorne



Innenraum - hinten



Innenraum -
Navigationsgerät/Radio

» Beschädigungsfotos

WERTMINDERNDE FAKTOREN

1 - HU/AU (Haupt-/Abgasuntersuchung) - Abgelaufen - Erneuern



2 - Alufelge vorne links - Kratzer - Lackieren

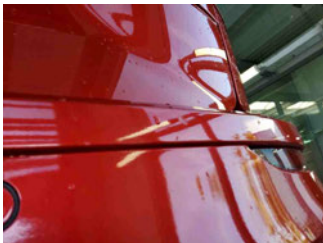


GEBRAUCHSSPUREN

1 - Heckklappenverkleidung - Kratzer - Akzeptabel (Gebrauchsspur)



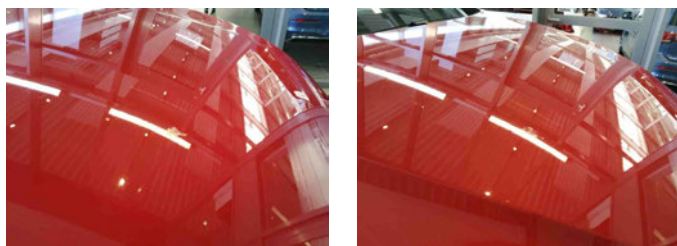
2 - Stoßfänger hinten - Kratzer - Akzeptabel (Gebrauchsspur)



3 - Einstiegsschweller hinten rechts - Kratzer - Akzeptabel (Gebrauchsspur)



4 - Motorhaube - Chemische Verunreinigung - Akzeptabel (Gebrauchsspur)



5 - Stoßfänger vorne - Steinschlag - Akzeptabel (Gebrauchsspur)



6 - Tür hinten links - Kratzer - Akzeptabel (Gebrauchsspur)

