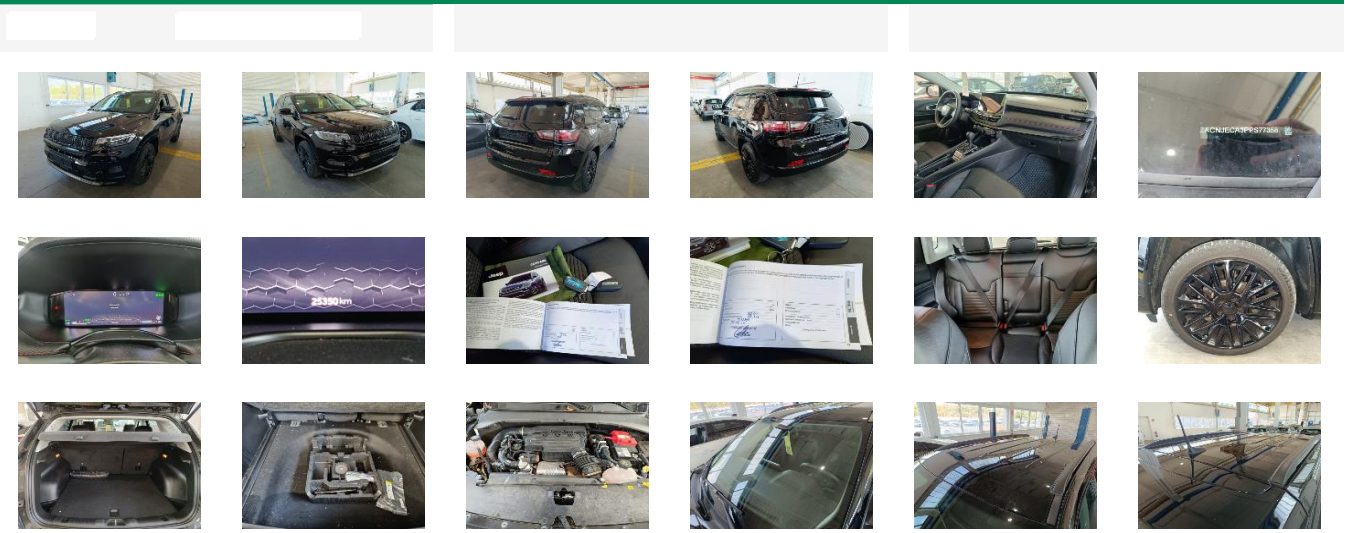


Fahrzeugdetails

Fahrgestell-Nr.	ZACNJECA3 PPS77358	Erstzulassung	31.01.2024	Außenfarbe	Unbekannt
Hersteller	JEEP	Kennzeichen		Laufleistung	25 350 km
Modell	COMPASS 1.5l GSE T4 48V e-Hybr High Alt	Fahrzeugzustand	Beschädigtes Fahrzeug		
Vorschaden vorhanden	Unbekannt	Höhe Vorschaden netto	-	Vorschaden kommentar	

Auftragsdaten



Lose Teile

Nothilfekit Reserverad	✘
Kompressor Nothilfe	✘


Fahrzeugdokumente / Schlüssel

Betriebsanleitung	✓
Serviceheft	✓
Ersatzschlüssel	✓
Schlüssel	✓
Inspektion	✓



Reifen



Außenschäden

1		Bauteil	Kotflügel	Reparaturzeit	2,00	Teilekosten	-
		Position	Hinten Rechts	Reparaturkosten	140,00€	Nettokosten	266,00€
		Beschreibung	Delle	Lackierungszeit	1,40		
		Anmerkungen	-	Lackierungskosten	126,00€		
				Pauschale	-		

DEKRA Automotive Solutions

2		Bauteil	Nothilfekit Reserverad	Reparaturzeit	-	Teilekosten	-
		Position		- Reparaturkosten	-	Nettokosten	-
		Beschreibung	Fehlt	Lackierungszeit	-		
		Anmerkungen		- Lackierungskosten	-		
				Pauschale	-		
3		Bauteil	Kompressor Nothilfe	Reparaturzeit	-	Teilekosten	-
		Position		- Reparaturkosten	-	Nettokosten	-
		Beschreibung	Fehlt	Lackierungszeit	-		
		Anmerkungen		- Lackierungskosten	-		
				Pauschale	-		
4		Bauteil	Stoßfänger	Reparaturzeit	-	Teilekosten	-
		Position	Vorne	Reparaturkosten	-	Nettokosten	-
		Beschreibung	Steinschlag	Lackierungszeit	-		
		Anmerkungen		- Lackierungskosten	-		
				Pauschale	-		
5		Bauteil	Windschutzscheibe	Reparaturzeit	-	Teilekosten	-
		Position		- Reparaturkosten	-	Nettokosten	-
		Beschreibung	Steinschlag	Lackierungszeit	-		
		Anmerkungen		- Lackierungskosten	-		
				Pauschale	-		
Sonstiges							
6		Bauteil	Lackvorbereitung	Reparaturzeit	-	Teilekosten	-
		Position		- Reparaturkosten	-	Nettokosten	153,00€
		Beschreibung		- Lackierungszeit	1,70		
		Anmerkungen		- Lackierungskosten	153,00€		
				Pauschale	-		

Geschätzte Reparaturkosten

Gesamt netto 419,00€