



## PEUGEOT 2008<sup>2</sup>

|                          |                   |
|--------------------------|-------------------|
| Immatriculation          | -                 |
| VIN                      | VR3UDYHZSMJ811264 |
| Kilométrage              | 89 299 km         |
| Première immatriculation | 03/09/2021        |
| Couleur carrosserie      | Gris              |

### DÉTAILS DE L'INSPECTION

|                      |                      |                     |
|----------------------|----------------------|---------------------|
| Adresse d'inspection | Date de l'inspection | 11/05/2026 16:08:09 |
| Adresse d'inspection |                      |                     |

### INFORMATIONS SUR LE VÉHICULE

|                          |                      |                     |       |
|--------------------------|----------------------|---------------------|-------|
| Marque                   | PEUGEOT              | Type de carrosserie | SUV   |
| Modèle                   | 2008 <sup>2</sup>    | Nbre portes         | 5     |
| VIN                      | VR3UDYHZSMJ811264    | Nbre sièges         | 5     |
| Première immatriculation | 03/09/2021           | Transmission        | Avant |
| Kilométrage              | 89 299 km            | Couleur intérieur   | Noir  |
| Catégorie                | Vehicule particulier | Couleur carrosserie | Gris  |

### DOCUMENTS ET CLÉS

|                         |   |                                       |     |
|-------------------------|---|---------------------------------------|-----|
| Nbre clés total         | 1 | Certificat immatriculation (original) | Non |
| Nbre clés télécommandes | 1 | Certificat immatriculation (original) | N/A |

### OPTIONS

|                        |     |                    |           |
|------------------------|-----|--------------------|-----------|
| Batterie fonctionnante | Oui | Stockage GPS       | Oui       |
| Moteur fonctionnant    | Oui | Cache bagages      | Oui       |
| Véhicule roulant       | Oui | Cric               | Oui       |
| Niveau carburant       | 50  | Compresseur        | Oui       |
| GPS                    | Oui | Kit réparation     | Oui       |
| Stockage GPS           | HD  | Nature de peinture | Metallisé |

### PNEUS

#### Pneus montés

| Emplacement | Position | Profondeur des sculptures | Fabricant | Dimensions       | Type de pneu | Type de jantes | Runflat |
|-------------|----------|---------------------------|-----------|------------------|--------------|----------------|---------|
| Avant       | Gauche   | 6,5 mm                    | Kleber    | 215/65 R 16 98 H | 4 Saisons    | Tôle           | Non     |
| Avant       | Droite   | 6,3 mm                    | Kleber    | 215/65 R 16 98 H | 4 Saisons    | Tôle           | Non     |
| Arrière     | Gauche   | 3,7 mm                    | Kleber    | 215/65 R 16 98 H | 4 Saisons    | Tôle           | Non     |
| Arrière     | Droite   | 3,8 mm                    | Kleber    | 215/65 R 16 98 H | 4 Saisons    | Tôle           | Non     |



## DOMMAGES



### Carrosserie

Type de dommage

Grêle

Mode de réparation

Forfait grêle



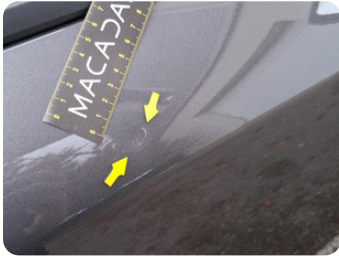
### Pare-chocs AR

|                    |                                   |
|--------------------|-----------------------------------|
| Type de dommage    | Déformé / Forcé                   |
| Mode de réparation | LI - Réparer et peindre (complet) |



### Porte AVD

|                    |                                   |
|--------------------|-----------------------------------|
| Type de dommage    | Bosse(s) et griffe(s)             |
| Mode de réparation | LI - Réparer et peindre (complet) |



### Coffre / hayon

|                    |           |
|--------------------|-----------|
| Type de dommage    | Griffe(s) |
| Mode de réparation | Peindre   |



### Pare-chocs AV

|                    |           |
|--------------------|-----------|
| Type de dommage    | Griffe(s) |
| Mode de réparation | Peindre   |





### Moulure de pare-chocs AR

|                    |                           |
|--------------------|---------------------------|
| Type de dommage    | Cassé                     |
| Mode de réparation | Le - Remplacer et peindre |



### Clef de contact TC

|                    |                                      |
|--------------------|--------------------------------------|
| Type de dommage    | Manque                               |
| Mode de réparation | Réparer/rempl. (montant forfaitaire) |



### Moulure porte ARD

|                    |                 |
|--------------------|-----------------|
| Type de dommage    | Déformé / Forcé |
| Mode de réparation | E - Remplacer   |



### Pneu ARD

|                    |                |
|--------------------|----------------|
| Type de dommage    | Hors tolérance |
| Mode de réparation | E - Remplacer  |



### Pneu ARG

|                    |                |
|--------------------|----------------|
| Type de dommage    | Hors tolérance |
| Mode de réparation | E - Remplacer  |



### Coin pare-chocs ARD

Type de dommage

Griffe(s)

Mode de réparation

Peindre



### Coin pare-chocs ARG

Type de dommage

Griffe(s)

Mode de réparation

Peindre



### Moulure porte AVD

Type de dommage

Griffe(s)

Mode de réparation

Réparer/rempl. (montant forfaitaire)



### Moulure de pare-chocs AVD

Type de dommage

Griffe(s)

Mode de réparation

Peindre



### Moulure de pare-chocs AVG

Type de dommage

Griffe(s)

Mode de réparation

Peindre



### Revêtement assise siège AVG

|                    |          |
|--------------------|----------|
| Type de dommage    | Tache    |
| Mode de réparation | Nettoyer |



### Revêtement assise siège AVD

|                    |          |
|--------------------|----------|
| Type de dommage    | Tache    |
| Mode de réparation | Nettoyer |



### Moulure de pare-chocs AVG

|                    |               |
|--------------------|---------------|
| Type de dommage    | Dégrafé       |
| Mode de réparation | Dépose/Repose |



### Volant

|                    |            |
|--------------------|------------|
| Type de dommage    | Usé        |
| Mode de réparation | Acceptable |



### Aile AVG

|                    |            |
|--------------------|------------|
| Type de dommage    | Bosse(s)   |
| Mode de réparation | Acceptable |



### Porte ARD

|                    |                       |
|--------------------|-----------------------|
| Type de dommage    | Bosse(s) et griffe(s) |
| Mode de réparation | Acceptable            |



### Moulure d'aile ARD

Type de dommage

Griffe(s)

Mode de réparation

Acceptable

## PHOTOS COMMERCIALES

