

## » Übersicht

**Auftrags-Nr:** 1002422693  
**Besichtigt am:** 30.04.2026 08:58  
**Berichts-Nr:** 10526727  
**FIN:** WVGZZZ5N3RM221292



Fahrzeugansicht - diagonal  
vorne links



Fahrzeugansicht - diagonal  
hinten rechts



Innenraum - Cockpit mit  
Laufleistung

## » Fahrzeugdaten

<b>Fahrzeugkategorie:</b>	Personenkraftwagen
<b>Fahrzeugart:</b>	SUV
<b>Hersteller:</b>	Volkswagen
<b>Modell:</b>	Tiguan
<b>HSN / TSN:</b>	0603 / CIR
<b>Erstzulassungsdatum:</b>	07.04.2025
<b>Laufleistung:</b>	30.090 km
<b>Nachweis Kilometerstand:</b>	Abgelesen
<b>Farbe:</b>	Platinum Grey Metallic
<b>Farbe Dach:</b>	Platinum Grey Metallic
<b>Antriebsart:</b>	Frontantrieb
<b>Motorisierung/Kraftstoff:</b>	Benzin
<b>Hubraum:</b>	1.500 ccm
<b>Leistung:</b>	110 kW (150 PS)
<b>Fahrzeuglänge:</b>	
<b>Fahrzeughöhe:</b>	
<b>Fahrzeugbreite:</b>	
<b>Zulässiges Gesamtgewicht:</b>	
<b>Radstand:</b>	
<b>Anzahl Achsen:</b>	2
<b>Zylinder:</b>	4
<b>Schadstoffklasse:</b>	Euro 6
<b>Anzahl Türen:</b>	4
<b>Anzahl Sitze:</b>	7
<b>Getriebe:</b>	Automatik 7-Gang
<b>Polsterart:</b>	Stoff
<b>Interieurfarbe:</b>	Titanschwarz/Titanschwarz/Schwarz/ Stormgrey
<b>Anzahl vorhandene Schlüssel:</b>	1

## » Dokumente & Wartung

<b>Nächste HU:</b>	
<b>Zulassungsbescheinigung (ZBT1 Original) vorhanden:</b>	Nein
<b>Zulassungsbescheinigung entgegengenommen:</b>	Nein
<b>Kennzeichen entgegengenommen:</b>	Keine
<b>Wartungsheft:</b>	Digital
<b>Wartungsnachweis:</b>	Nicht prüfbar
<b>Datum der letzten Wartung:</b>	
<b>Km-Stand bei letzter Wartung:</b>	

## » Fahrzeugausstattung

### "Sondereinbauten After-Sales-Werkstatt"

12-V-Steckdose an der Mittelkonsole hinten und im Gepäckraum  
2 Einzelsitze in der 3. Sitzreihe  
2 LED-Leseleuchten vorn und 2 hinten  
2 Sitzplätze in 3. Sitzreihe; inkl. Rücksitzbank und -lehne asymmetrisch geteilt umklappbar, mit Mittelarmlehne  
2 USB-C-Schnittstellen vorn, Ladeleistung bis zu 45 W  
3 Kopfstützen hinten  
4 AirStop®-Ganzjahresreifen 235/55 R 18  
4 Leichtmetallräder "Frankfurt" 7 J x 18  
4 Zyl. Ottomotor 1,5L Aggr. 05E.D  
4-Zylinder-Ottomotor 1,5 l TSI, 110 kW  
7-Gang-Automatikgetriebe oder DSG Beachtung: Fam. EDF  
8 Lautsprecher  
Abdeckungen für Leichtmetallräder  
Abgaskonzept, WLTP3 M1, N1-I//EU6EA  
Ablagefach mit Deckel auf der Instrumententafel  
Ablagefächer in der Dachkonsole  
Ablenkungs- und Müdigkeitserkennung  
ADAC-Clubmobil  
Airbag für Fahrer und Beifahrer, mit Beifahrerairbag-Deaktivierung, inkl. Knie-Airbag auf der Fahrerseite  
Aktivkohlebehälter (EVAP)  
Anhängervorrichtung anklappbar, mit elektrischer Entriegelung  
Applikationen an Spiegeleinstell-, Fensterheberschaltern, Türzuziehgriffen  
Außenspiegel auf Fahrerseite asphärisch  
Außenspiegel elektrisch einstell- und beheizbar  
Außenspiegel rechts, konvex  
Außenspiegelgehäuse silber lackiert  
Automatische Distanzregelung ACC "stop & go", mit Geschwindigkeitsbegrenzer  
Batterie 420A (70Ah)  
Batterie/Generator Kapazität Standard  
Bauteilesatz ohne länderspezifische Bauvorschrift  
Beifahrersitzlehne komplett umklappbar  
Betriebserlaubnis Nachtrag  
Betriebsspannung 12 V  
Bordliteratur in Deutsch (Deutschland)  
Bordwerkzeug  
Chromleisten an den Seitenfenstern  
Dachhimmel  
Dachreling silber eloxiert  
Dämpfung hinten, Basis 1

Dämpfung vorn  
Dekoreinlagen "Horizont Black" für Instrumententafel und Türverkleidungen vorn  
Digital Cockpit Pro, mehrfarbig, verschiedene Info-Profile wählbar  
Digitaler Radioempfang DAB+  
Diversity-Antenne für FM-Empfang  
Doppelkupplungsgetriebe DQ381  
Doppelton-Signalhorn  
Drehstromgenerator 140 A  
Dreipunkt-Automatiksicherheitsgurt für mittleren Rücksitzplatz  
Dreipunkt-Automatiksicherheitsgurte mit Gurtstraffer für die äußeren Rücksitzplätze  
Dreipunkt-Automatiksicherheitsgurte vorn mit Höheneinstellung und Gurtstraffer  
Einparkhilfe - Warnsignale bei Hindernissen im Front- und Heckbereich  
Elektronische Parkbremse inkl. Auto-Hold-Funktion  
Elektronisches Stabilisierungsprogramm mit Gegenlenkunterstützung, ABS, ASR, EDS, MSR und Spannungstabilisierung  
Entfall des Schriftzugs für die Motorbezeichnung auf der Gepäckraumklappe  
Entfall Tire Mobility Set  
Fahrlichtschaltung automatisch, mit LED-Tagfahrlicht sowie "Coming home"- und "Leaving home"-Funktion  
Fahrzeuge mit besonderen Produktaufwertungsmaßnahmen  
Fahrzeugklassen-Differenzierung -55N-  
Federbereich 03 nur Einbausteuerung keine Bedarfsprognose  
Fernentriegelung für Rücksitzlehne  
Fernlichtassistent "Light Assist"  
Fertigungsablauf Mexiko  
Frontantrieb  
Frontscheibe in Verbundsicherheitsglas, wärme- und geräuschkämmend  
Fußgängererkennung  
Fußhebelwerk "Standard"  
Gepäckraumabdeckung  
Gepäckraumauskleidung in Textil  
Gepäckraumbeleuchtung zusätzlich, herausnehmbar und als Taschenlampe nutzbar  
Gepäckraumboden mit Staufach  
Gewichtsbereich 16 nur Einbausteuerung keine Bedarfsprognose  
Halterung für Verbandkasten/Warndreieck  
Handschuhfach mit Kühlmöglichkeit  
Heckklappe mit elektrischer Öffnung und Schließung, Öffnungswinkel einstellbar  
Innenspiegel automatisch abblendend

ISOFIX-Halteösen zur Befestigung von 2 Kindersitzen auf den Rücksitzen, auch für i-Size-Kindersitze	Ohne Berg-Anfahr/ Abfahrhilfe/ Komfort- fahrhilfe
Kältemittel R1234yf	Ohne besondere Karosseriemaßnahmen
Kein Sonderfahrzeug, Standard-Ausführung	Ohne Dynamic Drive Control
Keine Aktionsausführung	Ohne ECO-Funktion
Kennzeichenbeleuchtung in LED-Technik	Ohne Elektrische Lenksäulenverriegelung (ELV)
Klimaanlage "Air Care Climatronic" mit Aktiv-Kombifilter, Bedienelementen hinten und 3-Zonen-Temperaturregelung	Ohne Feuerlöscher
Kombi-Instrument mit elektronischem Tachometer, Kilometer- und Tageskilometerzähler, Drehzahlmesser	Ohne Garagentoröffner
Komfortausstattung	Ohne Gepäck-Spinne/Netz/Tasche
Komfortsitze vorn	Ohne Head-Up Display
Kopfairbagsystem für Front- und Fondpassagiere inkl. Seitenairbags vorn	Ohne Heckspoiler
Kraftstoffsystem Otto-Einspritzer	Ohne Kamerasysteme/Umfeldsensorik
Kühlergrill	Ohne Klapptisch an Vordersitzlehne
Kurzheck	Ohne Ladedose
Landesverkaufsprogramm Deutschland	Ohne Ländercode (kein DVD-Player im FZG)
LED-Scheinwerfer	Ohne Multimedia" im Fahrzeug
Leergewichtsbereich Standard	Ohne Nebelscheinwerfer
Lendenwirbelstützen vorn	Ohne Scheinwerferreinigungsanlage
Leuchte im Fußraum vorn	Ohne Sitzbelüftung/Massagesitze
Leuchtweitenregulierung	Ohne Sprachsteuerung
Linkslenker	Ohne Spurwechselassistent
Make-up-Spiegel beleuchtet in den Sonnenblenden	Ohne Trennwand
Mit UNECE CS (R155) ohne SU (R156)	Ohne Trittschutzfolie für Türeinstieg
Mit zusätzlichen Transportschutz- Maßnahmen	Ohne Überführungsausrüstung
Mittelarmlehne vorn	Ohne Wärmespeicher/Zusatzheizung
Motorenstart Standard	Ohne zus. Leuchten (Beleuchtungen innen)
Multifunktionskamera	Ohne zus. Triebwerks-Unterschutz
Multifunktionslenkrad in Leder, beheizbar, mit Schaltwippen	Ohne Zusatz-/Standheizung
Navigationssystem "Discover Media" inkl. "Streaming & Internet"	Ohne zusätzliche Bereifung
Navigationssystem "Discover Media" inkl. "Streaming & Internet"	Online-Dienst, mit OCU, mit Head Unit Codierung, ohne WFS-Verbund
Nebelschlussleuchte	Proaktives Insassenschutzsystem in Verbindung mit "Front Assist"
Nicht Heissland	Radio
Nichtraucherausführung - Ablagefach und 12-V-Steckdose vorn	Radschrauben Standard
Normal-Lackierung	Radstand
Notbremsassistent "Front Assist" (für automatische Distanzregelung ACC bis 210 km/h)	Rechtsverkehr
Notruf-Service, Laufzeit 10 Jahre ab Erstausslieferung, Voraussetzung: Verfügbarkeit benötigter Mobilfunknetze	Regensensor
Ohne 2. Batterie	Regionscode " ECE " für Radio
Ohne Ablagenpaket/box	Reifen ohne Festlegung der Reifenmarke
Ohne alternativ-Antriebssystem	Reifenkontrollanzeige
Ohne Ambientebeleuchtung außen	Rückleuchten
Ohne Aufkleber und Embleme	Schalthebelknauf in Leder
	Scheibenbremsen hinten
	Scheibenbremsen vorn

Scheibenwaschdüsen vorn automatisch beheizt  
Schubladen unter den Vordersitzen  
Seitenschutzleiste  
Serienkraftstoff-Erstbefüllung  
Serviceanzeige 30000 km oder 2 Jahre ( flexibel )  
Servolenkung elektromechanisch, geschwindigkeitsabhängig geregelt  
Sicherheitsoptimierte Kopfstützen vorn, längs- und höheneinstellbar  
Sitzmittelbahnen der Vordersitze und der äußeren Rücksitzplätze in Stoff "Life"  
Spezielles Typschild für EG für M1-Pkw  
Spurhalteassistent "Lane Assist"  
Stabilisator hinten  
Stabilisator vorn  
Standard-Klimazonen  
Start-Stopp-System mit Bremsenergie-Rückgewinnung  
Steuerungsnummer für Polizei/Behörden  
Stoßfänger in Wagenfarbe, -unterteile schwarz  
Telefonschnittstelle  
Textilfußmatten vorn und hinten  
Trägerfrequenz 433,92 bis 434,42 MHz  
Tür und Seitenverkleidung Schaumfolie und Gewebe  
Typprüfland Deutschland  
Übergabeinspektion  
Variante co2  
Verbandtasche, Warndreieck und Warnweste  
Verkehrszeichenerkennung  
Volldach  
Vorbereitet für "We Connect" und "We Connect Plus" oder "VW Connect" und "VW Connect Plus"  
Vordersitze beheizbar  
Vordersitze mit Höheneinstellung  
Wärmeschutzverglasung grün, seitlich und hinten  
Warnleuchte für Waschwasserstand  
Warnton und -leuchte für nicht angelegte Gurte vorn und hinten  
Wartungsintervallverlängerung  
Wegfahrsperre elektronisch  
Winterpaket  
Zentralverriegelung ohne Safe-Sicherung, mit Funkfernbedienung und 2 Funkklappschlüsseln

**» Bereifung****MONTIERTE BEREIFUNG**

<b>Hersteller</b>	<b>Ort</b>	<b>Position</b>	<b>Typ</b>	<b>Felge</b>	<b>Dimension</b>	<b>Profiltiefe</b>
Continental	Vorne	Links	Ganzjahresreifen	Aluminium	235/55 R 18 100 V	4,0 mm
Continental	Vorne	Rechts	Ganzjahresreifen	Aluminium	235/55 R 18 100 V	4,0 mm
Continental	Hinten	Links	Ganzjahresreifen	Aluminium	235/55 R 18 100 V	7,0 mm
Continental	Hinten	Rechts	Ganzjahresreifen	Aluminium	235/55 R 18 100 V	7,0 mm

**Reifen zulässig:** Ja**Reifen verkehrssicher:** Ja**ERSATZ-/NOTRAD & ZUBEHÖR****Bordwerkzeug vorhanden:** Ja

**» Wertmindernde Faktoren**

Nr	Bauteil	Schadensbeschreibung	Reparaturempfehlung
1	Stoßfänger hinten	Kratzer	Spotrepair
2	Heckklappe	Delle(n)	Kaltdrücken
3	Karosserie	Beklebt / beschriftet	Beschriftung entfernen
4	Motorhaube	Steinschlag	Auslegen + Polieren
5	Außenspiegel Gehäuse links	Kratzer	Lackieren
6	Vorbereitungszeit Kleinteil-Lackierung	Lack Vorbereitung	Ausführen
7	Rücklicht Heckklappe rechts	Kratzer	Optische Wertminderung
8	Kotflügel vorne links	Steinschlag	Auslegen + Polieren

**» Gebrauchsspuren**

Nr	Bauteil	Schadensbeschreibung	Reparaturempfehlung
1	Windschutzscheibe	Steinschlag	Akzeptabel (Gebrauchsspur)
2	Heckklappenverkleidung	Kratzer	Akzeptabel (Gebrauchsspur)

**» Fehlteile**

Nr	Bauteil	Schadensbeschreibung	Reparaturempfehlung
1	Zündschlüssel	Fehlt	Ersetzen

**» Merkantile Wertminderung**

<b>Vorschäden bekannt:</b>	Nein
<b>Vorschäden feststellbar:</b>	Nein
<b>Nachlackierungen vorhanden:</b>	Nein
<b>Lackschichtdickenmessung durchgeführt:</b>	Ja - ohne Auffälligkeiten/Abweichungen

**ERGEBNISSE DER LACKSCHICHTDICKENMESSUNG**

Die Messwerte lagen im üblichen Bereich.

Pro Bauteil wurden mindestens 3 Messungen durchgeführt.

**» Hinweise zum Zustandsbericht****Angaben zum Auftrag und zum Bewertungsumfang:**

Es wurde der Auftrag erteilt, einen Zustandsbericht über das beschriebene Fahrzeug zu erstellen.

Die Fahrzeugzustandsbewertung erfolgte auftragsgemäß auf Basis der vom Auftraggeber vorgegebenen Standards für Fahrzeugbewertungen. Die Feststellungen im Einzelfall trifft der Sachverständige aufgrund eigener Sachkunde und nach eigenem sachverständigen Ermessen.

**Fahrzeug-Identifizierung:**

WVGZZZ5N3RM221292

FIN abgelesen, kein Abgleich mit Unterlagen möglich

**Allgemeinzustand:**

Verschmutzt

**Besichtigungsbedingungen:**

Ausreichend

**Hebebühne/Hubmittel benutzt:**

Nein

**Motorenlauf durchgeführt:**

Ja

**Fahrprobe durchgeführt:**

Nein

» **Sonstige Bemerkungen**

Vorliegendes Exemplar wurde auf elektronischem Wege erzeugt. Es ist ohne Originalunterschrift gültig.

» Ansichtsfotos



Fahrzeugansicht - diagonal vorne links



Fahrzeugansicht - diagonal vorne rechts



Fahrzeugansicht - diagonal hinten links



Fahrzeugansicht - diagonal hinten rechts



Innenraum - Cockpit mit Laufleistung



Equipment - Bordwerkzeug



Seitenansicht - Schweller links



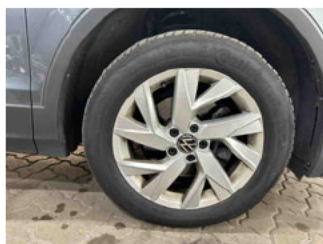
Seitenansicht - Schweller rechts



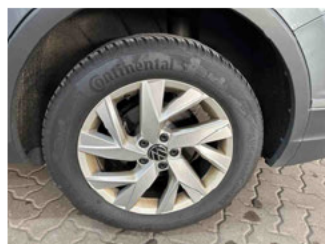
Fahrzeug - Typenschild/Fahrgestellnummer



Räder - Rad montiert vorne links



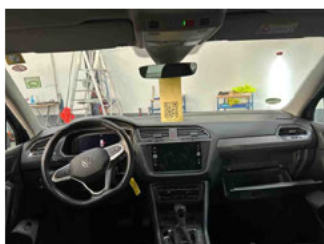
Räder - Rad montiert vorne rechts



Räder - Rad montiert hinten links



Räder - Rad montiert hinten rechts



Innenraum - Mittelkonsole



Fahrzeug - Motorraum offen



Equipment - Boardmappe/ Securitybag



Innenraum - Kofferraum



Equipment - Anhängerkupplung



Fahrzeug - Serviceunterlagen /  
Wartungsnachweis



Innenraum - vorne



Innenraum - hinten



Innenraum -  
Navigationsgerät/Radio

## » Beschädigungsfotos

### WERTMINDERNDE FAKTOREN

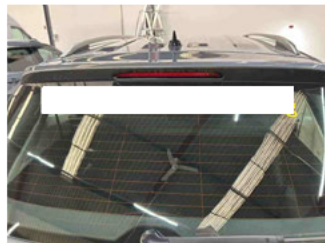
#### 1 - Stoßfänger hinten - Kratzer - Spotrepair



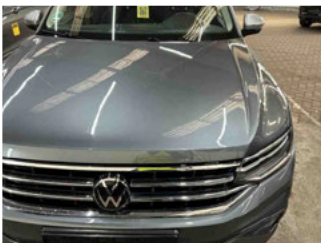
#### 2 - Heckklappe - Delle(n) - Kaltdrücken



#### 3 - Karosserie - Beklebt / beschriftet - Beschriftung entfernen



#### 4 - Motorhaube - Steinschlag - Auslegen + Polieren



#### 5 - Außenspiegel Gehäuse links - Kratzer - Lackieren

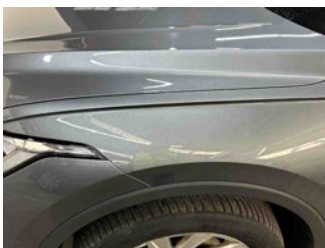


6 - Vorbereitungszeit Kleinteil-Lackierung - Lack Vorbereitung - Ausführen

7 - Rücklicht Heckklappe rechts - Kratzer - Optische Wertminderung

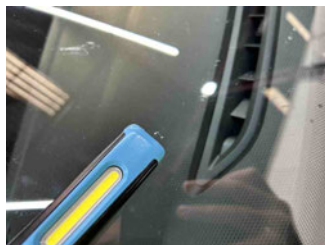


8 - Kotflügel vorne links - Steinschlag - Auslegen + Polieren



## **GEBRAUCHSSPUREN**

1 - Windschutzscheibe - Steinschlag - Akzeptabel (Gebrauchsspur)



2 - Heckklappenverkleidung - Kratzer - Akzeptabel (Gebrauchsspur)



**FEHLTEILE**

1 - Zündschlüssel - Fehlt - Ersetzen

