

MOI Damage Expertise, Wiesenring 2, 04159 Leipzig

EMobG Services Germany GmbH
Anckelmannsplatz 1
20537 Hamburg

Auftrag vom
Besichtigungsdatum

Amtliches Kennzeich
Fahrzeugart / Aufbau / Türen Fz.z.Pers.bef.b. 8 Spl. / Kombilimousine / 5-türig (M1 / AC)
Fahrzeughersteller AUDI (0588)
Amtlicher Typ / F2 / A5 Avant TDI 150 kW S tronic CBM
Verkaufsbezeichnung
Fahrzeug-Ident.-Nr. WAUZZZFU4SN073872
Antriebsart / Leistung / Hubraum Hybrid Benzin / E / 150 kW / 1968 ccm
Erstzulassung 29.09.2025
Nächste HU / AU 09. 2026 / -

Bereifung

Vorderachse 235/45 R18 98H Pirelli
Links 6,0 WO Rechts 6,0 WO
Hinterachse 235/45 R18 98H Pirelli
Links 7,0 WO Rechts 7,0 WO

Legende: WO = Winterreifen

Laufleistung 13.476 km abgelesen
Farbe gletscherweiss (s9r) metallic

Ausstattung Serien- und Sonderausstattung siehe Kopfzeile der
Reparaturkalkulation

Zustand bei Besichtigung unzerlegt, fahrbereit, bedingt nicht verkehrssicher

Vorschäden Felge vorn rechts verschürft, Stoßfänger vorn rechtsseitig verkratzt

Abzüge Wertverbesserung

Bemerkungen Motorlauf durchgeführt, keine Probefahrt durchgeführt

Merkantile Wertminderung

Kosten- und Wertzusammenfassung	<u>ohne MwSt.</u>	<u>19 % MwSt.</u>	<u>mit MwSt.</u>
Reparaturkosten	10.281,44 EUR	1.953,47 EUR	12.234,91 EUR

- Kotflügel vorn rechts verformt
- Tür vorn rechts verformt
- Außenspiegel rechts gebrochen
- Seitenscheibe der Tür vorn rechts verkratzt
- Seitenwand hinten rechts verformt
- Räder vorn rechts und hinten rechts im möglichen Anstoßbereich, Prüfarbeit

Schlusswort :

Die Besichtigung wurde durch Herrn Lars Kant, Sachverständiger der TÜV SÜD Division Mobility zum oben genannten Besichtigungszeitpunkt am oben genannten Besichtigungsort durchgeführt. Die Gutachteraufarbeitung erfolgte durch Herrn Matthias Jakob, Sachverständiger der TÜV SÜD Division Mobility in Abstimmung mit dem besichtigenden Sachverständigen. Das Gutachten wurde unparteiisch nach bestem Wissen und Gewissen erstellt.

1	S C H L U S S K A L K U L A T I O N				EUR	EUR

	E R S A T Z T E I L E				4 660.34	
	SCHWEMM-MATERIAL				10.00	
	GESAMTSUMME ERSATZTEILE					4 670.34
	A R B E I T S L O H N ZEITBASIS 10 AW = 1 STD					
	GESAMT KL 2 93 AW X 209.00 EUR/STD				1 943.70	
	GESAMT KL 3 47 AW X 209.00 EUR/STD				982.30	
	VERMESSEN KL 2 9 AW X 209.00 EUR/STD				188.10	
	GESAMTSUMME ARBEITSLOHN					3 114.10
	N E B E N K O S T E N					
	HOHLRAUMKONSERV.					
	LOHN KL 3 4 AW X 209.00 EUR/STD				83.60	
	MATERIAL				45.00	
	GESAMTSUMME NEBENKOSTEN					128.60
	L A C K I E R U N G ZEITBASIS 10 AW = 1 STD					
	ARBEITSLOHN 76 AW X 209.00 EUR/STD				1 588.40	
	LACKIERMATERIAL 40 ME X 19.50 EUR				780.00	
	GESAMTSUMME LACKIERUNG INKL MATERIAL					2 368.40
	R E P A R A T U R K O S T E N OHNE MWST.....				10 281.44	

	MWST 19.00 %					1 953.47
	R E P A R A T U R K O S T E N MIT MWST.....				12 234.91	

ERLAEUTERUNGEN:

UPE +20.00%

E-TEILE-NR NICHT UNBEDINGT BST-NR

)=ZEITANTEILE IN ANDERER POS ENTH

ELIZENZ = TEUVT474

* = ANWENDERANGABEN

KN = KEINE ERSATZTEIL-/ARB-POS-NR

ZAX=ZEITERHEBUNG DURCH AUDATEX

SYSTEM AUDATEX

BLATT 4



Bild 1

Diagonale vorn
links



Bild 2

Diagonale vorn
rechts



Bild 3

Diagonale hinten
rechts



Bild 4

Diagonale hinten
links



Bild 5

Schadenbereich



Bild 6

Scheinwerfer rechts
verschürft



Bild 7

Scheinwerfer rechts
verschürft



Bild 8

Kotflügel vorn
rechts verformt



Bild 9

Kotflügel vorn
rechts verformt



Bild 10

Tür vorn rechts
verformt

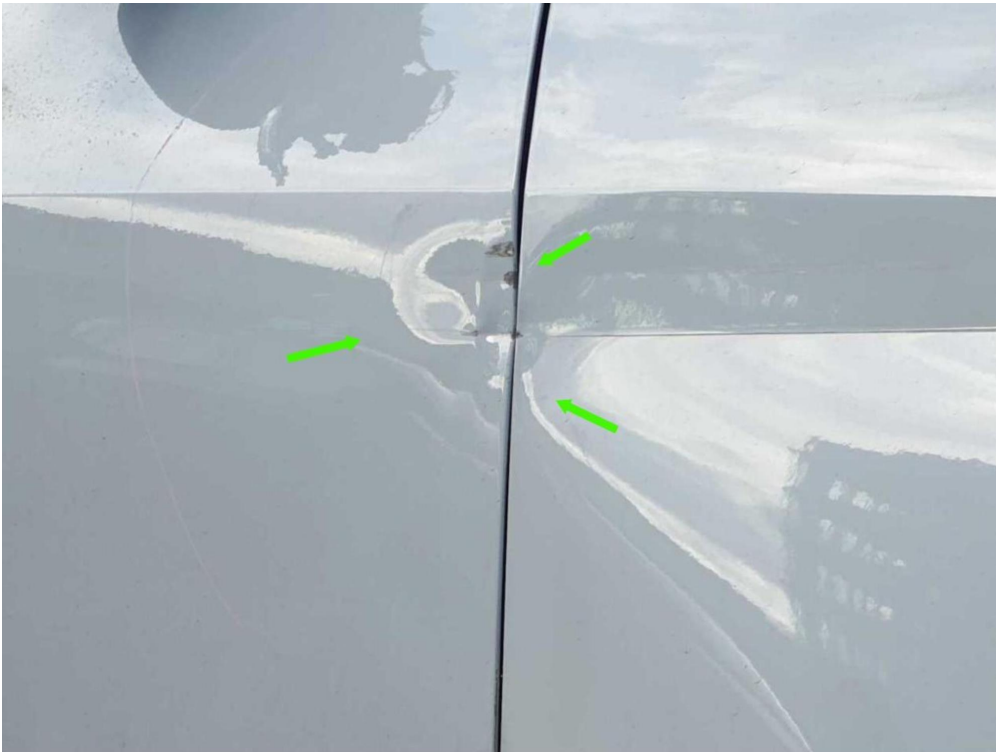


Bild 11

Tür vorn rechts
verformt

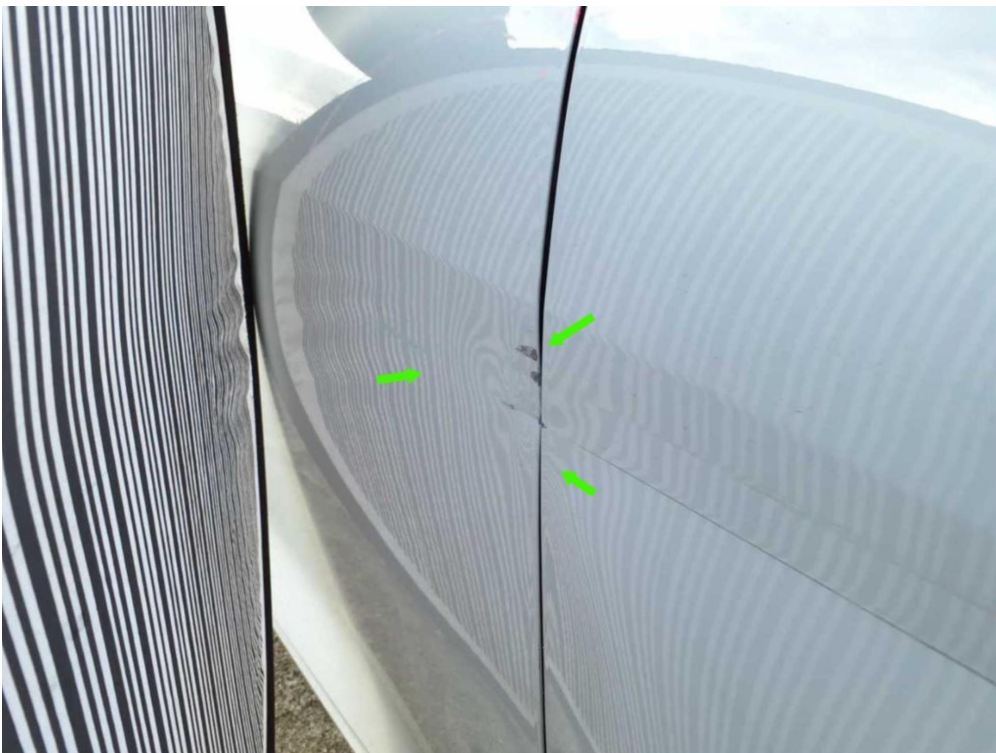


Bild 12

Tür vorn rechts
verformt



Bild 13

Außenspiegel rechts
gebrochen



Bild 14

Außenspiegel rechts
gebrochen



Bild 15

Seitenscheibe der
Tür vorn rechts
verkratzt



Bild 16

Seitenscheibe der
Tür vorn rechts
verkratzt



Bild 17

Seitenwand hinten
rechts verformt



Bild 18

Seitenwand hinten
rechts verformt



Bild 19

Seitenwand hinten
rechts verformt



Bild 20

Unreparierter
Vorschaden:
Felge vorn rechts
verschürft



Bild 21

Unreparierter
Vorschaden:
Stoßfänger vorn
rechtsseitig
verkratzt