

GKK Gutachten GmbH
 Theodorstr. 180, 40472 Düsseldorf

GKK Gutachten GmbH

Raiffeisen-Impuls Fuhrparkmanagement
 GmbH & Co. KG

Theodorstr. 180
 40472 Düsseldorf

Tel.: 0211 6878060
 www.gkk-gutachten.de
 Email: info@gkk-gutachten.de

Wertgutachten



Vorgang

Ihr Auftrag vom	28.05.2026 durch Raiffeisen-Impuls Fuhrparkmanagement GmbH & Co. KG
Besichtigungsort	36272 Niederaula, Industriestraße 11
Besichtigungsdatum	12.06.2026
Referenznummern	0002072450

Fahrzeugdaten / Technische Daten

Fahrzeugident.-Nr.	WF0YXXTTGYNR48586		
Fahrzeugart	PKW - Kasten geschlossen	Farbton / Lackart	Polar-Silber / Metallic
Hersteller	Ford	Nächste HU	keine Angabe
Typ / Verkaufsbez.	Transit Custom 2.0 TDCi 320 L1 Trend	Laufleistung abgelesen	110.949 km
Erstzulassung	09.05.2023	Emissionsklasse	Euro 6d
Getriebe / Gänge	Manuell / 6	Sitzplätze / Türen	2 / 4
Achsen / angetrieben	2 / 1	Anzahl Besitzer	unbekannt
Motorart	Reihenmotor / Diesel	Hubraum / Nennleistung	1.995 ccm / 96 KW
Antriebsart	Frontantrieb		

Fahrzeugdaten wurden durch den Auftraggeber mitgeteilt und am Fahrzeug gegengeprüft und ergänzt.

Montierte Räder:					
Position	Reifenart	Felgenart	Hersteller	Dimension	Profiltiefe
vorn links	Allwetterreifen	Stahlrad	Goodyear	215/65 R16 C	4 mm
vorn rechts	Allwetterreifen	Stahlrad	Goodyear	215/65 R16 C	4 mm
hinten rechts	Allwetterreifen	Stahlrad	Goodyear	215/65 R16 C	5 mm
hinten links	Allwetterreifen	Stahlrad	Goodyear	215/65 R16 C	5 mm
Reservebereifung: Fahrbereifung					

Allgemeines / Zustand	
✓ Fahrzeug ist fahrbereit	✗ Unterbodenkontrolle durchgeführt
✗ Fahrzeug ist zugelassen	✓ Hauptschlüssel vorhanden (Anzahl: 2)
✓ Batterie ist betriebsbereit	✗ Nebenschlüssel vorhanden (Anzahl: 0)
✗ Serviceheft vorhanden	✓ Rangierfahrt durchgeführt.
✗ Probefahrt durchgeführt.	✗ Ladekabel vorhanden
✗ Anhängerkupplung vorhanden	✓ Bordwerkzeug vorhanden
Keine Kundendienstnachweise vorhanden	

Funktionsfähigkeit / Auffälligkeiten	
✓ Motor startet eigenständig	✓ Schließanlage (ZV) funktionsfähig
✓ Lichtanlage funktionsfähig	✗ Schiebedach oder Verdeck funktionsfähig
✓ Fensterheber funktionsfähig	✓ Entertainment (Radio, Navigationssystem) funktionsfähig
✓ Kombiinstrument und Fahrzeuganzeigen	

Fahrzeugzustand	
✗ verschmutzt	✗ nass
✗ Eis	✗ Schnee

Fahrzeugstandort	
✗ unzureichende Lichtverhältnisse	✗ Lichtblendung (Besichtigung im Freien)
✗ Dunkelheit	✗ Fahrzeug eingeschränkt zugänglich

Legende : ✓ Ja ✗ Nein ○ Nicht prüfbar ⊖ Nicht vorhanden

Vorschaden	Der Vorschaden wurde fach- und sachgerecht behoben	Feststellung
Motorhaube beschädigt	Ja	
Frontscheibe beschädigt	Ja	

Anmerkungen

Ausstattung gemäß VIN-Abfrage

Serienausstattung (nicht verifiziert)			
Abbiegelicht im Scheinwerfer		Airbag Fahrerseite	
Anhänger-Stabilisierungs-Programm (TSA)		Anti-Blockier-System (ABS)	
Antriebsart: Frontantrieb		Audiosystem 13: Radioempfang Digital (DAB / DAB+) mit 4" Multifunktionsdisplay	
Außenspiegel elektr. verstell- und heizbar		Blinkleuchte in Außenspiegel integriert	
Bodenbelag: Vinyl im Lade-/Fahrgastraum		Bordcomputer	
Einstiegsleuchten		Elektr. Bremskraftverteilung (EBD)	
Elektron. Stabilitäts-Programm (ESP)		Elektron. Traktionskontrolle	
Fahrassistenz-System: Berganfahr-Assistent		Fahrassistenz-System: Notbrems-Assistent	
Fahrassistenz-System: Seitenwind-Assistent		Fensterheber elektrisch	
Geschwindigkeits-Regelanlage (Tempomat)		Lenkrad (Leder)	
Getriebe 6-Gang		Handschuhfach abschließbar	
Innenleuchten im Fahrerhaus: Leseleuchte vorn		Innenraumfilter: Pollenfilter	
Karosserie/Aufbau: Kasten Standard		Karosserievariante: Normaldach	
Klimaanlage		Kühlergrill schwarz grau	
Lenksäule (Lenkrad) höhen-/längsverstellbar		Modellpflege	
Motor 2,0 Ltr. - 96 kW TDCi KAT		Parkpilotsystem	
Parkpilotsystem vorn und hinten		Nebelscheinwerfer	
Radioempfang Digital (DAB+)		Radstand 2933 mm	
Reserverad in Fahrbereifung		Rußpartikelfilter	
Schadstoffarm nach Abgasnorm Euro 6d		Scheibenwischer mit Intervallschaltung, regulierbar	
Scheinwerfer H4		Schmutzfänger vorn und hinten	
Seitenschutzleisten		Stahlfelgen 6,5x16	
Start/Stop-Anlage		Stoßfänger teillackiert	
Style-Farb-Paket		Stoßfänger in Wagenfarbe	
Tagfahrlicht LED		Trend	
Verkleidung im Lade-/FG-Raum: halbhoch		Verzurrösen (8)	
Wärmeschutzverglasung leicht getönt		Zentralverriegelung mit Fernbedienung	
Zusatzheizung elektrisch			
Sonderausstattung (verifiziert)			
Armlehnen vorn	✓	Audio-Navigationssystem Ford SD (mit Ford SYNC 3)	✓
Audio-/Radio-Fernbedienung am Lenkrad	✓	Radiovorbereitung, 4 Lautsprecher	✓
Vorrüstung Mobiltelefon/Handy mit Bluetooth-/USB-Schnittstelle	✓	Touchscreen-Farbdisplay (8 Zoll)	✓
Außenspiegel elektr. anklappbar	✓	Batterieüberwachung programmierbar	✓
Fahrassistenz-System: Spurhalteassistent	✓	Fahrassistenz-System: Spurhalteassistent mit Müdigkeitserkennungs-Sensor	✓
Scheinwerfer-Assistent mit Tag-/Nachtsensor	✓	Scheibenwischer mit Regensensor	✓
Generator 240 A	✓	Laderaumleuchte LED	✓
Metallic-Lackierung	✓	Rückfahrkamera mit Farbdisplay	✓
Schiebetür Lade-/Fahrgastraum rechts	✓	Sitz-Paket 16A: Fahrersitz (4-fach verstellbar) - Beifahrereinzelsitz (4-fach verstellbar) Seitenairbag und Sitzheizung	✓
Airbag Beifahrerseite	✓	Seitenairbag	✓
Kopf-Schulter-Airbag vorn	✓	Sitze im Fahrerhaus: Fahrersitz heizbar	✓
Sitze im Fahrerhaus: Beifahrersitz heizbar	✓	Sitze im Fahrerhaus: Fahrersitz mit Lendenwirbelstütze	✓

Wertbeeinflussende Faktoren		
Seite links (Angaben ohne MwSt.)	Reparaturkosten	MW
Tür vorne links, beschädigt, instand setzen - lackieren (Bild 23, Bild 24)	882,84 €	557,35 €
Tür vorne links Dichtung -Einstieg-, beschädigt, ersetzen (Bild 22)	178,80 €	98,34 €
Tür hinten links Einstieg, verkratzt, Smartrepair (Bild 20, Bild 21)	80,00 €	80,00 €
Seite rechts (Angaben ohne MwSt.)	Reparaturkosten	MW
Seitenwand rechts unterhalb, verkratzt, lackieren (Bild 29, Bild 30, Bild 31)	324,75 €	178,61 €
Tür vorne rechts, verkratzt, lackieren (Bild 36, Bild 37, Bild 38)	723,32 €	397,83 €
Schiebetür rechts, verkratzt, lackieren (Bild 32, Bild 33, Bild 34)	665,59 €	366,07 €
Schiebetür rechts Innenverkleidung, beschädigt, ersetzen (Bild 35)	98,94 €	54,42 €
Heck (Angaben ohne MwSt.)	Reparaturkosten	MW
Heckklappe, beschädigt, instand setzen - lackieren (Bild 27, Bild 28)	1237,81 €	752,58 €
Heckklappe Innenverkleidung, beschädigt, ersetzen (Bild 25, Bild 26)	159,63 €	87,80 €
Exterieur (Angaben ohne MwSt.)	Reparaturkosten	MW
Beschriftungs- / Werbefolie, beklebt, entkleben	80,00 €	80,00 €
Interieur (Angaben ohne MwSt.)	Reparaturkosten	MW
Sitz vorne links Sitzverstellung, fehlt, ersetzen (Bild 19)	44,95 €	44,95 €
Sitz vorne links Bezug Sitzkissen -Stoff-, Brandloch, ersetzen (Bild 39, Bild 40)	358,95 €	197,42 €
Laderaum, beschädigt, Gebrauchsspur	0,00 €	0,00 €
Schlüssel/Schließanl. (Angaben ohne MwSt.)	Reparaturkosten	MW
Hauptschlüssel mit Fernbedienung, beschädigt, ersetzen (Bild 14)	233,77 €	233,77 €
Zubehör, Bordwerkzeug (Angaben ohne MwSt.)	Reparaturkosten	MW
Bordmappe Serviceheft, fehlt, ersetzen	12,00 €	12,00 €
Sonstiges (Angaben ohne MwSt.)	Reparaturkosten	MW
HU (Hauptunters.) PKW / Transporter, kein gültiger Nachweis vorhanden, durchführen (Bild 18)	132,77 €	132,77 €
Inspektion groß Transporter, kein gültiger Nachweis vorhanden, durchführen (Bild 15, Bild 16, Bild 17)	858,87 €	858,87 €

Bei der Berechnung der einzelnen Beträge wurde für die Lackiervorbereitung ein Gesamtbetrag von 442,23 EUR berücksichtigt und auf die Lackierpositionen verteilt.

Wertermittlung (bezogen auf den Besichtigungszeitpunkt, Angaben ohne MwSt)	
Reparaturkosten	6.072,99 €
Minderwert	4.132,78 €
Händlereinkaufspreis	8.750,00 €
Händlerverkaufspreis	10.150,00 €

Besichtigungsbedingungen

Bei dieser Besichtigung wurde eine äußere Inaugenscheinnahme am undemontierten Fahrzeug unter Berücksichtigung der vorgefundenen Besichtigungsbedingungen durchgeführt. Es werden keinerlei Eigenschaften von nicht geprüften oder nur eingeschränkt prüfbar Bereichen des Fahrzeugs zugesichert.

Minderwert

Die festgesetzten Beträge für den Minderwert „MW“ entsprechen nicht den Reparaturkosten für die aufgeführten Beschädigungen sondern orientieren sich an Fahrzeugalter und Laufleistung.

Bei der Ermittlung des ausgewiesenen Fahrzeugwertes fanden diese Werte Verwendung. Berücksichtigt wurden nur überdurchschnittliche Beschädigungen.

Dieses Dokument enthält im Anhang die Fotodokumentation mit 40 Fotos.

Rudzinski, Bernd

Der Sachverständige, 15.06.2026

Fotoanlage



Bild 1



Bild 2

Fotoanlage



Bild 3



Bild 4

Fotoanlage



Bild 5



Bild 6

Fotoanlage



Bild 7



Bild 8

Fotoanlage



Bild 9

Fotoanlage



Bild 10

Fotoanlage



Bild 11

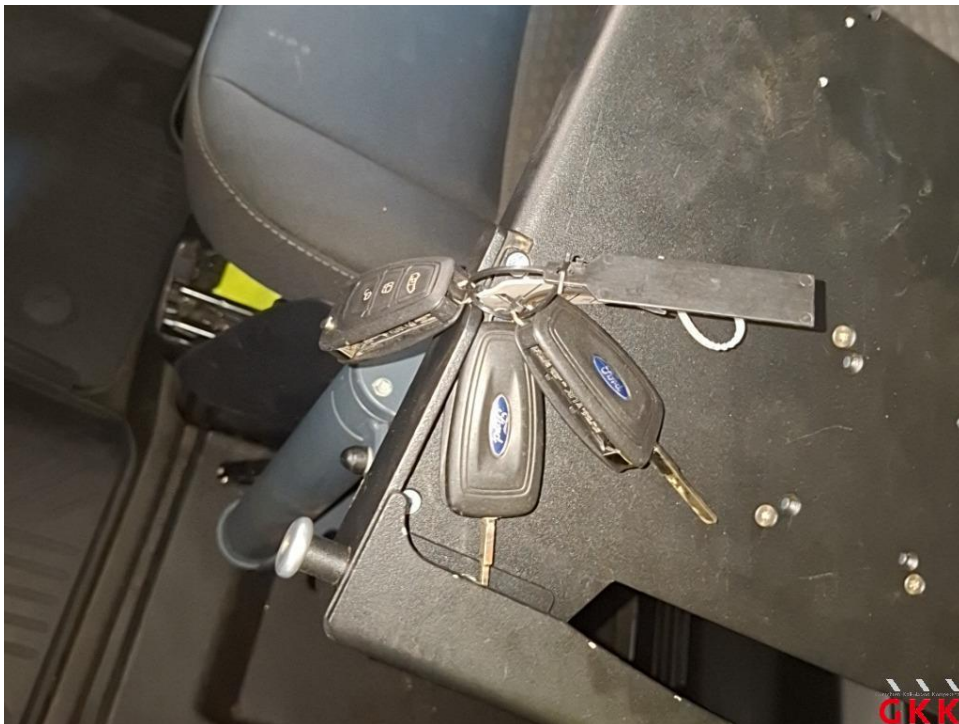


Bild 12

Fotoanlage



Bild 13



Bild 14 Hauptschlüssel, mit Fernbedienung, beschädigt, ersetzen

Fotoanlage

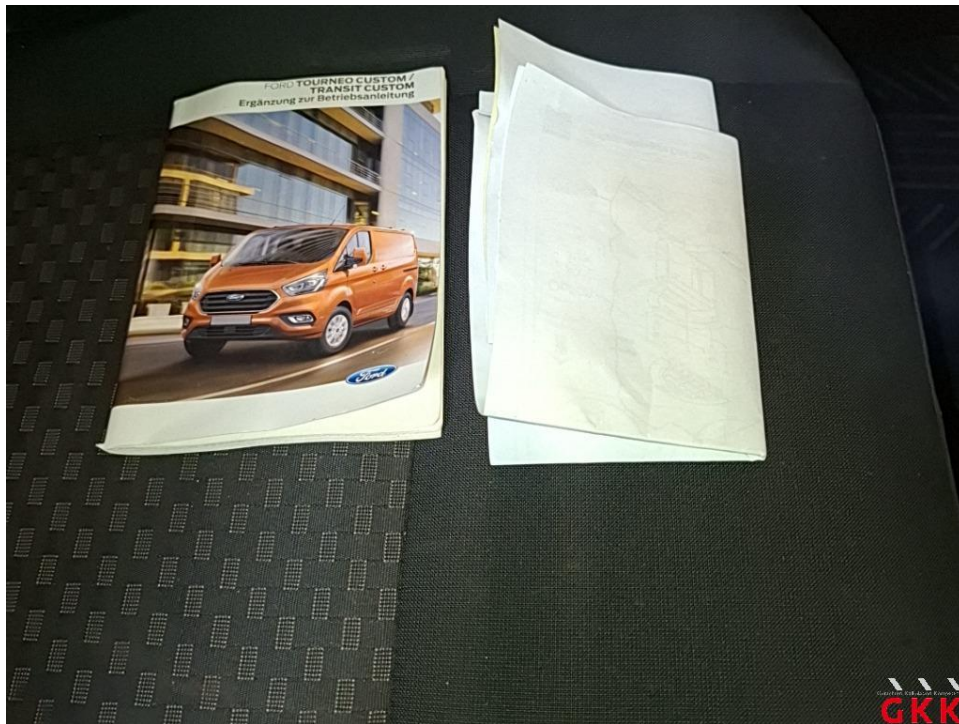


Bild 15 Inspektion groß, Transporter, kein gültiger Nachweis vorhanden, durchführen



Bild 16 Inspektion groß, Transporter, kein gültiger Nachweis vorhanden, durchführen

Fotoanlage

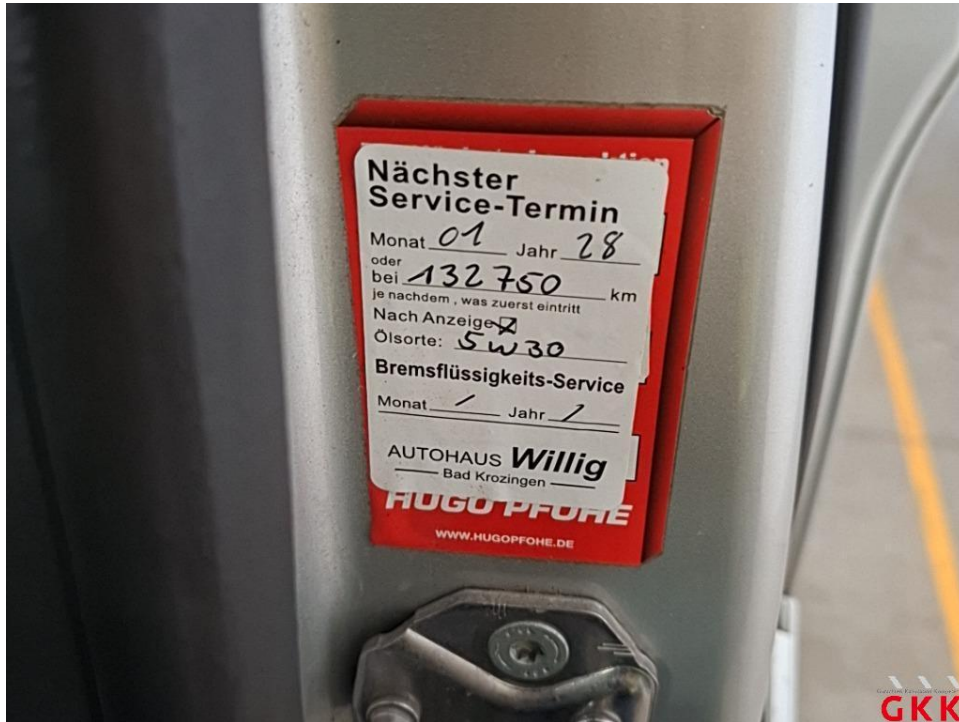


Bild 17 Inspektion groß, Transporter, kein gültiger Nachweis vorhanden, durchführen



Bild 18 HU (Hauptunters.), PKW / Transporter, kein gültiger Nachweis vorhanden, durchführen

Fotoanlage



Bild 19 Sitz vorne links, Sitzverstellung, fehlt, ersetzen



Bild 20 Tür hinten links, Einstieg, verkratzt, Smartrepair

Fotoanlage



Bild 21 Tür hinten links, Einstieg, verkratzt, Smartrepair



Bild 22 Tür vorne links, Dichtung -Einstieg-, beschädigt, ersetzen

Fotoanlage



Bild 23 Tür vorne links, beschädigt, instand setzen - lackieren

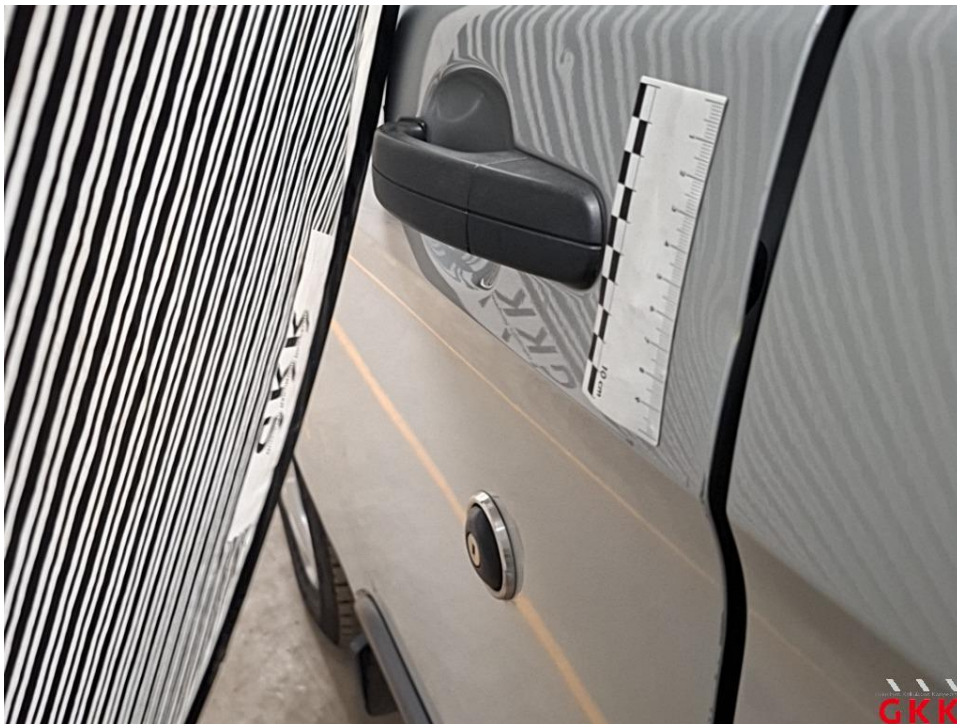


Bild 24 Tür vorne links, beschädigt, instand setzen - lackieren

Fotoanlage



Bild 25 Heckklappe, Innenverkleidung, beschädigt, ersetzen



Bild 26 Heckklappe, Innenverkleidung, beschädigt, ersetzen

Fotoanlage



Bild 27 Heckklappe, beschädigt, instand setzen - lackieren



Bild 28 Heckklappe, beschädigt, instand setzen - lackieren

Fotoanlage



Bild 29 Seitenwand rechts, unterhalb, verkratzt, lackieren



Bild 30 Seitenwand rechts, unterhalb, verkratzt, lackieren

Fotoanlage



Bild 31 Seitenwand rechts, unterhalb, verkratzt, lackieren



Bild 32 Schiebetür rechts, verkratzt, lackieren

Fotoanlage



Bild 33 Schiebetür rechts, verkratzt, lackieren



Bild 34 Schiebetür rechts, verkratzt, lackieren

Fotoanlage



Bild 35 Schiebetür rechts, Innenverkleidung, beschädigt, ersetzen



Bild 36 Tür vorne rechts, verkratzt, lackieren

Fotoanlage

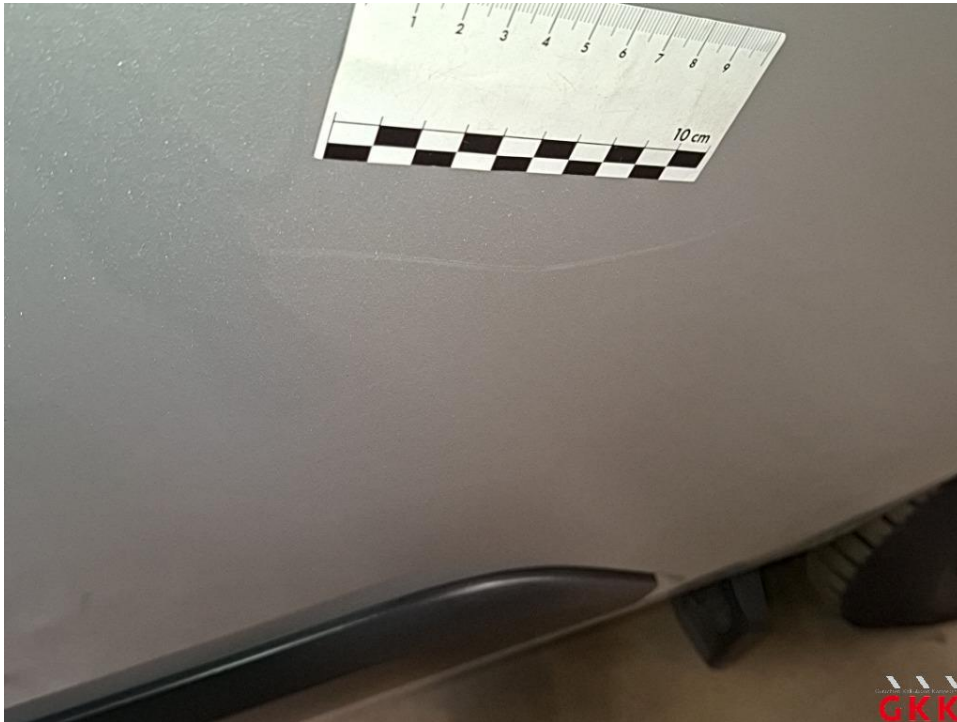


Bild 37 Tür vorne rechts, verkratzt, lackieren

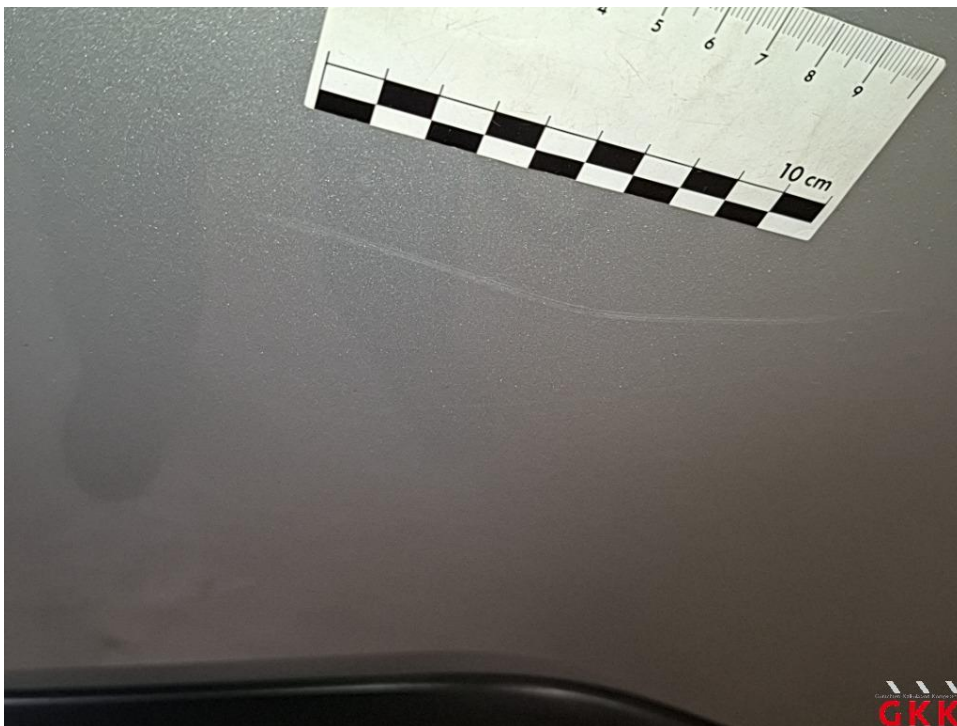


Bild 38 Tür vorne rechts, verkratzt, lackieren

Fotoanlage



Bild 39 Sitz vorne links, Bezug Sitzkissen -Stoff-, Brandloch, ersetzen

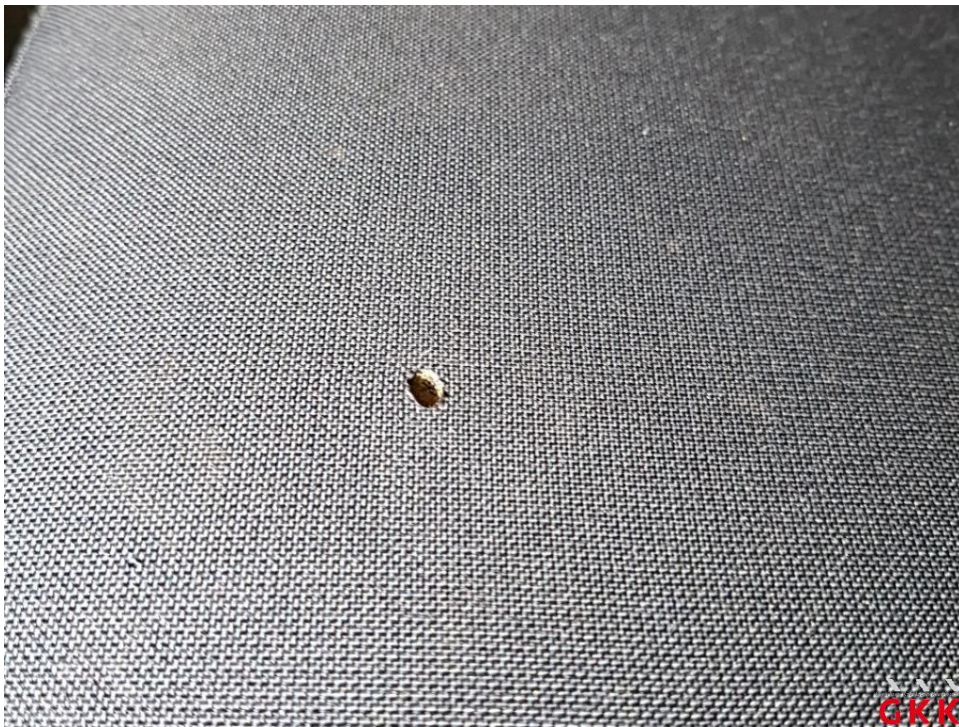


Bild 40 Sitz vorne links, Bezug Sitzkissen -Stoff-, Brandloch, ersetzen