

VOLVO

49.4 Extern aufladbare Hybridelektrofahrzeuge (falls zutreffend)

WLTP-Werte	Ladungserhaltung		Stromverbrauch (EC) (¹⁷)
	CO ₂ Emissionen	Kraftstoffverbrauch	
Niedrig (⁴)	g/km	l/100km oder m ³ /100km oder kg/100km (⁴)	Wh/km
Mittel (⁴)	g/km	l/100km oder m ³ /100km oder kg/100km (⁴)	Wh/km
Hoch (⁴)	g/km	l/100km oder m ³ /100km oder kg/100km (⁴)	Wh/km
Höchstwert (⁴)	g/km	l/100km oder m ³ /100km oder kg/100km (⁴)	Wh/km
Innerorts (⁴)			Wh/km
Kombiniert (⁴)	g/km	l/100km oder m ³ /100km oder kg/100km (⁴)	Wh/km

WLTP-Werte	Entladung	
	CO ₂ Emissionen	Kraftstoffverbrauch
Kombiniert (⁴)	g/km	l/100km oder m ³ /100km oder kg/100km (⁴)

Gewichtet, kombiniert (⁴)	CO ₂ Emissionen	Kraftstoffverbrauch	Stromverbrauch (EC _{net}) (^{17b})
		g/km	l/100km oder m ³ /100km oder kg/100km (⁴)

49.5 Elektrische Reichweite extern aufladbarer Hybridelektrofahrzeuge (falls zutreffend)

Gleichwertige elektromotorische Reichweite (EAER)	km
Gleichwertige elektromotorische Reichweite, innerorts (EAER city)	km
Vollelektrische Reichweite (AER)	km
Vollelektrische Reichweite, innerorts (AER city)	km

Verschiedenes

51. Bei Fahrzeugen mit besonderer Zweckbestimmung: Bezeichnung nach Anhang I Teil A Nummer 5 der Verordnung (EU) 2018/858 des Europäischen Parlaments und des Rates:
52. Anmerkungen: Mögliche Rad/Reifenkombinationen in Abhängigkeit von der Bremsausrüstung (keine Bezugnahme auf RR). Bitte beachten sie Rollwiderstandklasse unter Punkt 35.
- | | | |
|-----------------------------------|-----------------------------------|---------------------------------|
| 235/60R18 Min 98H;7.5Jx18 OS 50.5 | 235/55R19 Min 98H;7.5Jx19 OS 50.5 | 255/45R20 Min 98H;8Jx20 OS 52.5 |
| 255/45R20 Min 98H;9Jx20 OS 38.5 | 255/40R21 Min 98H;8.5Jx21 OS 49.5 | 255/40R21 Min 98H;9Jx21 OS 38.5 |
| 265/35R22 Min 98H;9Jx22 OS 43 | M&S Min 98Q | |

- 52.1 Fzg. mit Kurzstreckenradar im Bereich 24 GHz
54. Fahrzeug ausgestattet mit: ESS, DDAW, ISA, AIF, AEBS, ELKS, RDKS, EDR
55. Nach der UN-Regelung Nr. 155 zertifiziertes Fahrzeug: Yes
56. Nach der UN-Regelung Nr. 156 zertifiziertes Fahrzeug: No

Nationale Information:

VOLVO
Volvo Car Corporation

VOLVO



ÜBEREINSTIMMUNGSBESCHEINIGUNG

Vollständige Fahrzeuge

Der Unterzeichner,
Johan Bogren
Head of Automotive Regulatory Compliance
Volvo Car Corporation

bestätigt hiermit, dass das unten bezeichnete Fahrzeug:

- | | | |
|---------|------------------------------------------------------------------------------------------------------------------------------------------------|----------------------------------------------------------------------------------|
| 0.1 | Fabrikmarke (Firmenname des Herstellers): | VOLVO |
| 0.2 | Typ: | U |
| | Variante: | UZM1 |
| | Version: | UZM1VC0? |
| 0.2.1 | Handelsbezeichnung: | XC60 |
| 0.2.2.1 | Zulässige Parameterwerte bei einer Mehrstufen-Typgenehmigung zur Verwendung der Emissionswerte des Basisfahrzeugs (ggf. Bereich eingeben) (j): | N/A |
| | Tatsächliche Masse des endgültigen Fahrzeugs: | N/A |
| | Technisch zulässige Gesamtmasse des endgültigen Fahrzeugs in beladenem Zustand (in kg): | N/A |
| | Querschnittsfläche beim endgültigen Fahrzeug (in cm ²): | N/A |
| | Rollwiderstand (in kg/t): | N/A |
| | Querschnittsfläche des Lufteinlasses am Kühlergrill (in cm ²): | N/A |
| 0.2.3 | Kennungen (gegebenenfalls) (r): | |
| 0.2.3.1 | Kennung der Interpolationsfamilie: | IP-2024_246M1C-YV1 |
| 0.2.3.2 | Kennung der ATCT-Familie: | AT-2024_0001-YV1 |
| 0.2.3.3 | Kennung der PEMS-Familie: | 5-YV1-035 |
| 0.2.3.4 | Kennung der Fahrwiderstandsfamilie: | RL-1917SPAHI2X6CX1-YV1-1 |
| 0.2.3.5 | Kennung der Fahrwiderstandsmatrix-Familie (falls zutreffend): | N/A |
| 0.2.3.6 | Kennung der Familie mit periodischer Regenerierung: | N/A |
| 0.2.3.7 | Kennung der Verdunstungsprüffamilie: | EV-SPA_VEP_MP_G3-YV1 |
| 0.4 | Fahrzeugklasse: | M1G |
| 0.5 | Firmenname und Anschrift des Herstellers: | Volvo Car Corporation
Assar Gabrielssons vag
405 31 Gothenburg
Schweden |

- 0.6 Anbringungsstelle und Anbringungsart der vorgeschriebenen Schilder: B-Säule, rechts, geklebt
- Anbringungsstelle der Fahrzeug-Identifizierungsnummer: Eingeschlagen im Bodenblech vor dem rechten Vordersitz
- 0.9 (Ggf.) Name und Anschrift des Bevollmächtigten des Herstellers:
- 0.10 Fahrzeug-Identifizierungsnummer: YV1UZM1V1S1220893
- 0.11 Herstellungsdatum des Fahrzeugs: 20250407

mit dem in der am: 20250108
erteilten Genehmigung: e4*2007/46*1220*24

beschriebenen Typ in jeder Hinsicht übereinstimmt Rechtsverkehr in denen metrische Einheiten für das Geschwindigkeitsmessgerät verwendet werden, und metrische Einheiten für den Kilometerzähler (falls zutreffend) verwendet werden, zugelassen werden kann.

Gothenburg 20250407
(Ort) (Datum)

Johan Bogren
(Unterschrift)



Allgemeine Baumerkmale

1. Anzahl der Achsen: 2 und Räder: 4
 3. Antriebsachsen (Anzahl, Lage, gegenseitige Verbindung): 2, Vorn und hinten., Mechanische Verbindung
 3.1 Angabe, ob das Fahrzeug nicht automatisiert/teilautomatisiert/vollautomatisiert ist: non-automated

Hauptabmessungen

4. Radstand: 2865 mm
 4.1 Achsabstände: 1-2: 2-3: 3-4: mm
 5. Länge: 4708 mm
 6. Breite: 1902 mm
 7. Höhe: 1643 mm

Massen

13. Masse in fahrbereitem Zustand: 1900 kg
 13.2 Tatsächliche Masse des Fahrzeugs: 1937 kg
 16. Technisch zulässige Höchstmassen
 16.1 Technisch zul. Gesamtmasse in beladenem Zustand: 2450 kg
 16.2 Technisch zulässige maximale Masse je Achse: 1: 1210 kg
 2: 1270 kg
 16.4 Technisch zulässige Gesamtmasse der Fahrzeugkombination: 4850 kg
 18. Technisch zulässige maximale Anhängemasse bei Beförderung eines
 18.1 Deichselanhängers: 2400 kg
 18.3 Zentralachsanhängers: 2400 kg
 18.4 Ungebremsten Anhängers: 750 kg
 19. Technisch zulässige Stützlast am Kupplungspunkt: 100 kg

Antriebsmaschine

20. Hersteller der Antriebsmaschine: VOLVO
 21. Baumusterbezeichnung gem. Kennzeichn. am Motor: B420T11
 22. Arbeitsverfahren: Fremdzündung, Viertakt.
 23. Reiner Elektroantrieb: Nein
 23.1 Art des [Elektro-]Hybridfahrzeugs: NOVC-HEV
 24. Anzahl und Anordnung der Zylinder: 4 in Reihe.
 25. Hubraum: 1969 cm³
 26. Kraftstoff: Benzin
 26.1 Einstoffmotor/bivalenter Antrieb/Flexfuelmotor/Zweistoffmotor

Fahrzeug mit
Einstoffbetrieb

27. Höchstleistung
 27.1 Höchste Nennleistung: (Verbrennungsmotor) 184 kW bei 5400 min⁻¹
 27.3 Höchste Nennleistung: (Elektromotor) 10 kW
 27.4 Höchste 30-Minuten-Leistung: (Elektromotor) 6.1 kW
 28. Getriebe (Typ): Automatisch
 28.1 Übersetzungsverhältnisse (bei Fahrzeugen mit Handschaltgetriebe auszufüllen):

1 gang	2 gang	3 gang	4 gang	5 gang	6 gang	7 gang	8 gang
N/A	N/A	N/A	N/A	N/A	N/A	N/A	N/A

- 28.1.1 Übersetzung des Achsgetriebes (falls zutreffend): 3.329
 28.1.2 Übersetzung des Achsgetriebes:

Höchstgeschwindigkeit

29. Höchstgeschwindigkeit: 180 km/h

Achsen und Radaufhängung

30. Spurweite: 1. 1653 mm 2. 1657 mm
 35. Angebrachte Reifen-Felgenkombination/Energieeffizienzklasse von Rollwiderstandskoeffizienten (RWK) und Reifenklasse - Zur Bestimmung der CO₂-Emissionen:
 Vorne: 235/55R19 105H; 7.5Jx19 OS 50.5 / A / C1
 Hinten: 235/55R19 105H; 7.5Jx19 OS 50.5 / A / C1

Bremsen

36. Anhänger-Bremsanschlüsse: Mechanisch
 (mechanisch/elektrisch/pneumatisch/hydraulisch)

Aufbau

38. Code des Aufbaus: AC Sport-Kombi
 40. Farbe des Fahrzeugs: Grau
 41. Anzahl und Anordnung der Türen: 5, 2 vorn, 2 hi. u. Heckklappe
 42. Anzahl der Sitzplätze (einschließlich Fahrersitz): 5
 42.1 Sitz(e), der (die) nur zur Verwendung bei: N/A
 42.3 Anzahl der für Rollstuhlfahrer: N/A

Umweltverträglichkeit

46. Geräuschpegel: 72 dB(A) bei der Motordrehzahl: 3750 min⁻¹
 Standgeräusch: 68 dB(A)
 Drive-by:
 47. Abgasnorm: Euro 6 EB
 47.1 Parameter für Emissionsprüfungen von Vind:
 47.1.1 Prüfmasse: 2007 kg
 2.610 m²
 47.1.2 Querschnittsfläche:
 47.1.2.1 Voraussichtliche Querschnittsfläche des Lufteinlasses am Kühlergrill (falls zutreffend) in cm²: N/A cm²
 47.1.3 Fahrwiderstandskoeffizienten
 47.1.3.0 f₀: 140.5 N
 47.1.3.1 f₁: 0.392 N/(km²)
 47.1.3.2 f₂: 0.04138 N/(km/h)
 47.2 Fahrzyklus
 47.2.1 Fahrzyklusklasse: 3b
 47.2.2 Miniaturisierungsfaktor (f_{bsc}): N/A
 47.2.3 Begrenzte Geschwindigkeit: No
 48. Abgasverhalten:
 Nummer des Basisrechtsakts und des letzten gültigen Änderungsrechtsakts: 715/2007*2023/443EB

1.2. Prüfverfahren: Typ 1 (WLTP-Höchstwerte) oder WHSC (EURO VI)

CO (mg/km)	THC (mg/km)	NMHC (mg/km)	NO _x (mg/km)	THC+NO _x (mg/km)	Particulates (mg/km)	Particles (mg/km)
270.0	10.6	6.4	10.8		0.44	0.48 ^{E+11}

- 48.1 Rauch (korrigierter Wert des Absorptionskoeff.): m⁻¹
 48.2 Angegebene höchste RDE-Werte (falls zutreffend):
 Vollständige RDE-Fahrt: NO_x: 60.0 mg/km Partikel (Anzahl): 6.0^{E+11} #/km
 Innerstädtische RDE-Fahrt: NO_x: 60.0 mg/km Partikel (Anzahl): 6.0^{E+11} #/km
 49. CO₂ Emissionen/Kraftstoffverbrauch/Stromverbrauch:
 1. Alle Antriebsarten außer extern aufladbare Hybridelektrofahrzeuge (falls zutreffend)

WLTP-Werte	CO ₂ Emissionen (⁴)	Kraftstoffverbrauch (⁴)	Stromverbrauch (EC) (⁴)
Niedrig (⁴)	255 g/km	11.3 l/100km oder m ³ /100km oder kg/100km (⁴)	Wh/km
Mittel (⁴)	167 g/km	7.4 l/100km oder m ³ /100km oder kg/100km (⁴)	Wh/km
Hoch (⁴)	148 g/km	6.6 l/100km oder m ³ /100km oder kg/100km (⁴)	Wh/km
Höchstwert (⁴)	178 g/km	7.9 l/100km oder m ³ /100km oder kg/100km (⁴)	Wh/km
Kombiniert (⁴)	177 g/km	7.8 l/100km oder m ³ /100km oder kg/100km (⁴)	Wh/km

- 49.2 2. Elektrische Reichweite für Fahrzeuge mit reinem Elektroantrieb (falls zutreffend)

Elektrische Reichweite	km
Elektrische Reichweite innerorts	km

- 49.3 Fahrzeug mit Ökoinnovation(en) ausgestattet: Nein
 49.3.1 Allgemeiner Code der Ökoinnovation(en):
 49.3.2 Gesamteinsparungen von CO₂-Emissionen durch die Ökoinnovationen (für jeden geprüften Bezugskraftstoff wiederholen):
 49.3.2.2 Einsparungen durch WLPT:



Bild 1 : Diagonal vorn links



Bild 2 : Diagonal vorn rechts

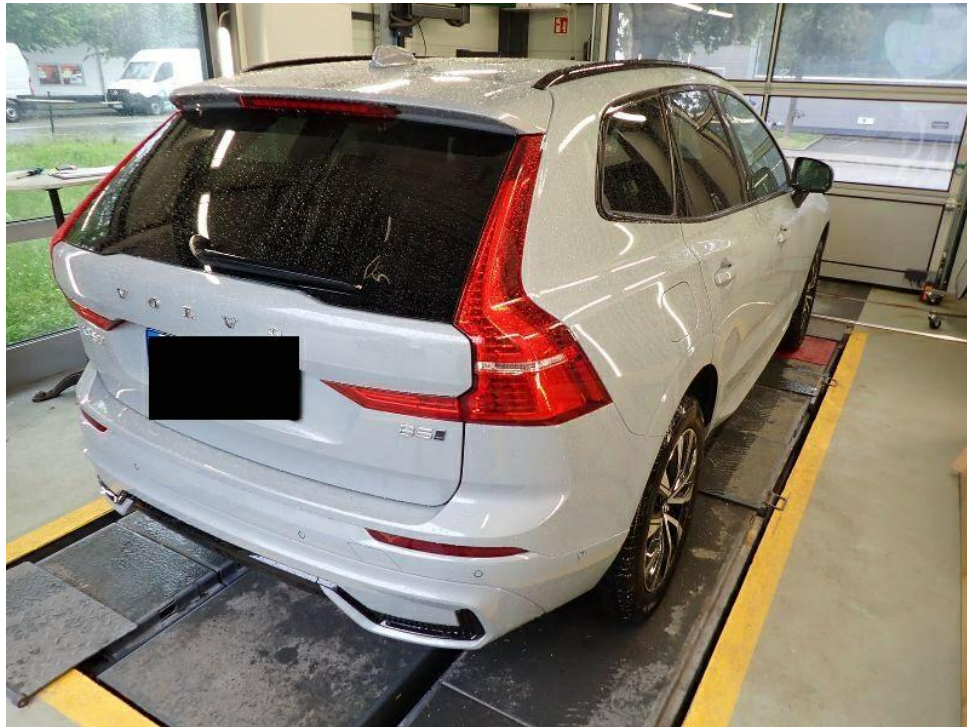


Bild 3 : Diagonal hinten rechts



Bild 4 : Diagonal hinten links

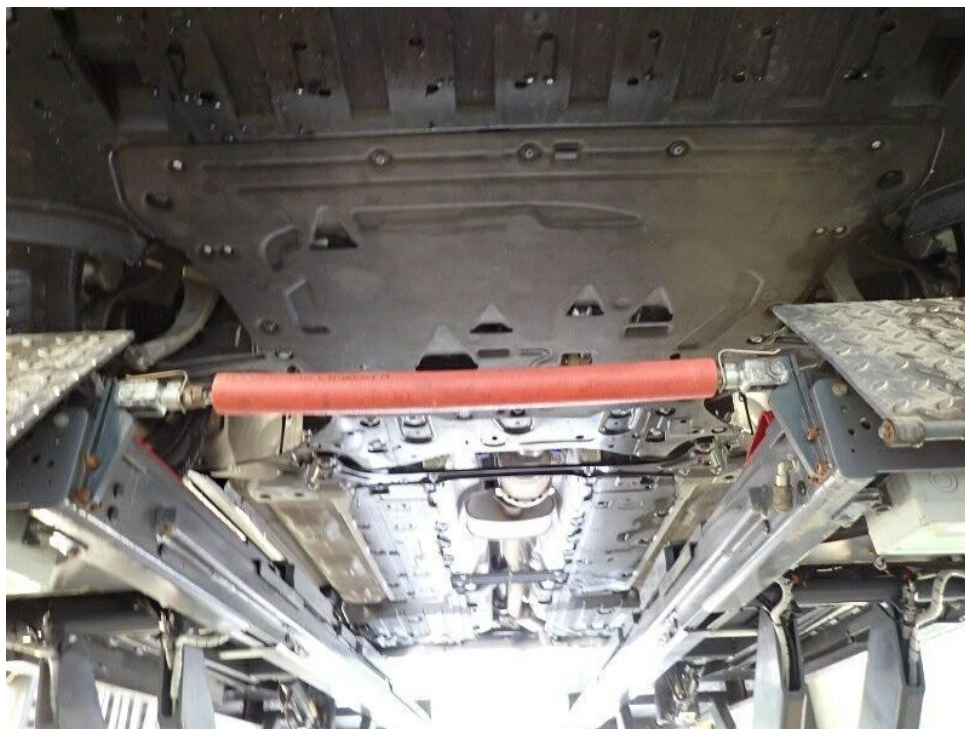


Bild 5 : Fahrzeugunterseite



Bild 6 : Kombiinstrument (betriebsbereit) mit Km-Stand

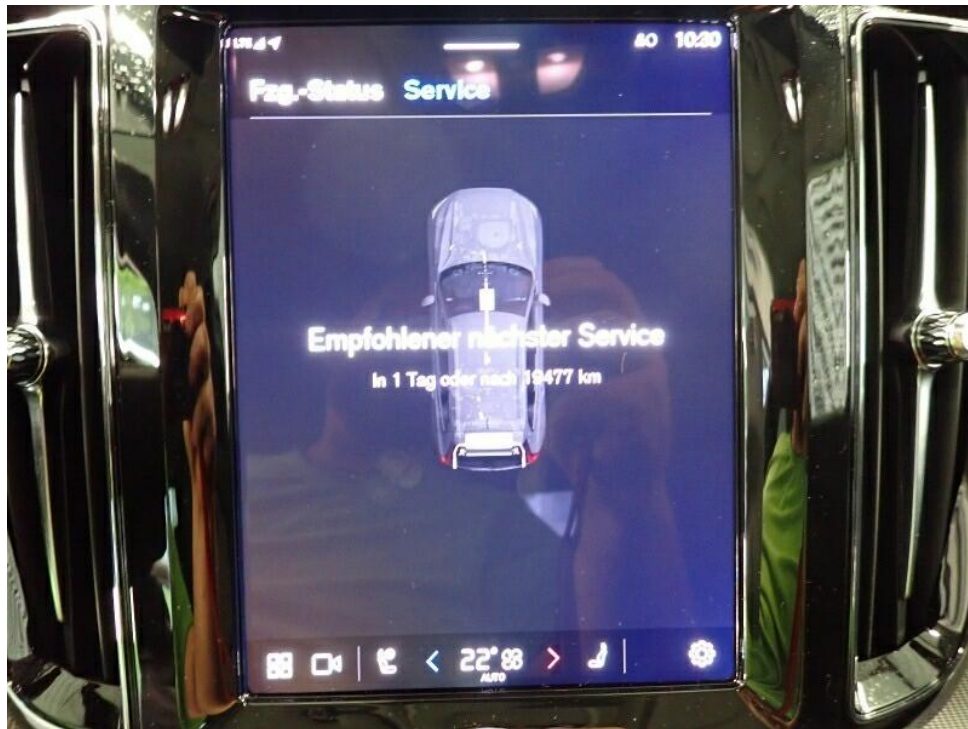


Bild 7 : Serviceintervallanzeige



Bild 8 : Durch geöffnete Fahrertüre: Fahrersitz, Armaturenbrett und Schalthebel



Bild 9 : Durch geöffnete hintere Tür: Rücksitzbank



Bild 10 : Mittelkonsole (Radio/Navi eingeschaltet)

Zustandsbericht / Minderwertgutachten

Vorgang

Auftraggeber
Besichtigung

Mobility Concept GmbH, Grünwalder Weg 34, 82041 Oberhaching
12.06.2026

Bemerkungen

Diese Dienstleistung wurde entsprechend den Vorgaben des Auftraggebers (Kriterien der fairen Fahrzeugbewertung) erstellt. Im Einzelfall können Abweichungen zum DEKRA Standard vorliegen.

Bei der Besichtigung konnten augenscheinlich keine Hinweise auf Nachlackierungen, Instandsetzungsarbeiten oder reparierte Vorschäden festgestellt werden.

Fahrzeug witterungsbedingt nass und verschmutzt, Schadenerweiterung möglich.

Das Fahrzeug / Objekt war zum Zeitpunkt der Besichtigung nass, wodurch es nur in eingeschränktem Umfang in Augenschein genommen werden konnte. Das Fahrzeug / Objekt wurde von oben und auf einer Hebebühne von unten besichtigt. Im Rahmen der Fahrzeug / Objektbesichtigung wurde ein Probelauf des Motors durchgeführt. Abgasrelevante Baugruppen wurden messtechnisch nicht überprüft. Folglich wurden Mängel, die nur bei einer Abgasuntersuchung feststellbar sind, nicht berücksichtigt.

Für die Bearbeitung des Vorganges standen folgende Unterlagen zur Verfügung: - Fz-Schein/Zul.Beschein. Teil I
2 Hauptschlüssel vorgelegt.

Fahrzeugdaten

Erstzulassung	17.06.2025	Letzte Zulassung	17.06.2025
Hersteller	VOLVO	Typ / Verkaufsbez.	XC60 B5 B AWD Plus Dark
Aufbauart	Geländewagen	Türen	5
Sitzplätze	5	Fahrzeug-Ident.-Nr.	YV1UZM1V1S1220893
HSN / TSN	9101 / BRB	Schlüssel-Nr.	40517257
Km-Stand abgelesen	10529	Nächste HU §29 StVZO	06 / 2028
Energiequelle / Kraftstoff	Hybr.Benzin/E	Leistung (kW)	184
Hubraum (ccm)	1969	Schadstoffklasse:	EURO6;WLTP;EB;PI/CI;M, N1, N2

Antriebsart	Allrad	Getriebe	Automatik
Felgen	Leichtmetall	Farbe	VAPOUR GREY / Metallic
Polster	Leder		

Es wird unterstellt, dass die Gesamtleistung dem abgelesenen Km-Stand entspricht.

Räder / Reifen

Achse	Reifenbezeichnung	Hersteller/Typ	Art	Profiltiefe
1 links	235 / 55 R 19 105 H	Michelin / Cross Climate 2 VOL	A /O	6 mm
rechts	235 / 55 R 19 105 H	Michelin / Cross Climate 2 VOL	A /O	6 mm
2 links	235 / 55 R 19 105 H	Michelin / Cross Climate 2 VOL	A /O	6 mm
rechts	235 / 55 R 19 105 H	Michelin / Cross Climate 2 VOL	A /O	6 mm
Pannenset	Füllflasche haltbar bis 04 / 2029			

A/ Ganzjahres; /O Original; /F Runflat;

Serienausstattung

Serie: ABS - Anti-Blockier-System, Airbag Fahrer- und Beifahrerseite mit zweistufigem Auslösesystem, Airbag, Beifahrerseite abschaltbar, Airbag, Knieairbag für Fahrer, Airbag, Seitenairbags für Fahrer und Beifahrer und Kopf-/schulterairbags für alle Insassen, Aktiv-Sicherheitsgurte mit Gurtstraffer, Allradantrieb (AWD), Ambientebeleuchtung, Android Infotainmentsystem, Außenspiegel elektrisch einklappbar, Außenspiegel elektrisch einstellbar, Außenspiegel und Heckscheibe beheizbar (automatisch), Außentemperaturanzeige, Bergabfahrassistent - Hill Descent Control (HDC), Berganfahrassistent Hill Start Assist (HSA), Beschlagsensor zur automatischen Aktivierung der Defrosterfunktion, Blinkleuchten (LED) in Außenspiegel integriert, Bordcomputer, Bremsleuchte, dritte, Dachkantenspoiler, Dachreling in hochglänzendem Schwarz (integriert), Digital Services, Digitale Instrumentierung 2. Gen., Einparkhilfe vorn und hinten mit automatischem Bremsengriff (hinten), Einstiegsleisten aus Aluminium mit Volvo Schriftzug vorn, Electronic Stability Control (ESC) - Elektronische Stabilitätskontrolle, Elektronische Differentialsperre, Erweitertes Luftreinigungssystem mit Feinstaubfilterung nach Luftqualitätsstandard PM2,5, Fensterheber elektrisch vorn und hinten, Fensterumrandung in hochglänzendem Schwarz, Festbremsautomatik, Gepäckraum-Trennnetz, Getriebe: 8-Gang Automatikgetriebe, Gurthöheneinstellung vorn, Heckklappenautomatik, Heckscheibe, beheizbar, Heckscheibenwischer, ISOFIX-Aufnahme für die äußeren Rücksitze, Innen- und Außenspiegel automatisch abblendend, Innenraumbelichtung, Intelligent Speed Assist, Intelligentes Fahrerinformationssystem, Keyless Drive (elektronisches Zugangssystem), Keyless Start, Kindersicherung für die hinteren Türen (elektrisch), Klimaautomatik mit getrennter Temperaturregelung für Fahrer und Beifahrer, Komfortöffnung/-schließung der Seitenfenster und ggf. des Schiebedachs per Funkfernbedienung, Kopfstützen (5) vorn und hinten, Kopfstützen der 2. Sitzreihe umlegbar (elektrisch), LED-Scheinwerfer "Thors Hammer", Lackierung: Uni, Ladekantenschutz im Gepäckraum aus Edelstahl, Laderaumrollo, Lenkrad höhen- und längeinstellbar, Lenkrad: Multifunktionstasten am Lenkrad, Lenkrad: Sportlenkrad, lederfrei, Luftqualitätssystem mit Aktivkohlefilter, Make-up-Spiegel für Fahrer und Beifahrer, beleuchtet, Mittelarmlehne vorn mit integriertem Staufach und Getränkehalter, Notfall-Bremsleuchten, Ottopartikelfilter, Paket: Fahrerassistenz-Paket, Paket: Sitzkomfort-Paket, Paket: Winter-Paket, Parkbremse (elektrisch), Polsterung: Nordico Vinyl/Ledernachbildung - Anthrazit, Radio: Audiosystem High Performance Sound, Radio: Audiosystem Premium Sound by Harman/Kardon, Radiozubehör: Smartphone Integration Apple CarPlay, Radiozubehör: Zwei USB-C Schnittpunkte an der Rückseite der Tunnelkonsole, Regensensor, Reifendruckkontrollsystem, Run-off Road Protection, Räder: Leichtmetallfelgen 19"-5-Doppelspeichen-Design Diamantschnitt/Hochglanzschwarz, Räder: Reifendichtmittel, Rückfahrkamera, Rücksitze im Verhältnis 40/60 oder komplett umlegbar mit Durchladefunktion, Rücksitze im Verhältnis 40/60 oder komplett umlegbar mit Durchladefunktion, Safety Assistance, Schleudertrauma-Schutzsystem WHIPS, Servolenkung, geschwindigkeitsabhängig, Sicherheitsbremssystem mit Scheibenbremsen rundum (innenbelüftet), Sicherheitslenksäule (adaptiv), Sitze: Fahrer- und Beifahrersitz höheneinstellbar (elektrisch), Sport Außenspiegel in hochglänzendem Schwarz, Sport Front- und Heckschürze, Sport-Frontgrill mit horizontalen Streben und Grilleinfassung in Hochglanzschwarz, Start-/Stop-Technologie, Steckdose, Telefon: Induktives Smartphone-Ladesystem (Qi-Standard), Verbandskasten und Warndreieck, Verglasung: Colorverglasung, Verzurrösen im Gepäckraum (klappbar), Volvo On Call, Vorbereitung für Anhänger-Stabilisierungskontrolle (TSA), Warnton/-anzeige bei nicht angelegten Sicherheitsgurten (für alle Sitzplätze), Wegfahrsperrung, Zentralverriegelung mit zwei Funkfernbedienungen und integrierten Notschlüsseln

Sonderausstattung

Code	Bezeichnung
871	Frontscheibenheizung
P0004	Paket: Licht-Paket
139	Parkkamera mit 360° Surround View
179	Verglasung: Seiten- und Heckfenster abgedunkelt (ab B-Säule)

Allgemeinzustand und Wartung

Abgesehen von den beschriebenen Schäden/Mängeln weist das Fahrzeug/Objekt einen, bezogen auf Alter und Nutzung, üblichen Gesamtzustand auf.

Wartungsnachweis: nicht notwendig
bis Wartung verbleiben: 19.477 km oder 1 Tage (zum Besichtigungszeitpunkt)

Akzeptierter Zustand / Gebrauchsspuren

Das Fahrzeug weist dem Alter, der Laufleistung und dem Einsatzzweck entsprechende Gebrauchsspuren auf.

Bezeichnung des Schadens

Diverse Gebrauchsspuren die dem Alter und der LAufleistung entsprechen