

Peugeot 108 1.0 e-VTi Blue Lease
2020 - 53 kW / 72 PK - Benzine - Handgeschakeld

Kenteken	
Chassisnummer	VF3PSCFB5KR032553
Eerste registratie	17-02-2020
APK geldig tot	17-02-2028
BTW Voertuig	Ja
Bepaling uitvoering	Waarschijnlijk
Kilometerstand	145.092 km
NAP check	Logisch
Ingeleverd op	09-07-2026
Definitieve kilometerstand	145.092 km

Import voertuig	Nee
Teruggaaf bij export	Ja
Verhuisgoed	Nee
Taxi	
Bruto BPM / Rest BPM	

Motorinhoud	998
Aantal cilinders	3
Euroklasse	Euro 6
CO2 emissie (g/km)	85
Type voertuig	Personenvoertuig
Aandrijving	Voorwiel

Opties & accessoires [2](#)

- Airco
- Metallic lak







Aanwezig bij voertuig [2](#)

- Hoofdsleutel
- Bandenreparatieset

Voertuig service details

Laatste onderhoudsbeurt	-
Distributieriem / ketting vervangen	-
Type band	Winterbanden
Profiel diepte linksvoor	3 - 5 mm (Matig)
Profiel diepte linksachter	> 5 mm (Goed)
Profiel diepte rechtsvoor	3 - 5 mm (Matig)
Profiel diepte rechtsachter	> 5 mm (Goed)
Merk band	other
Velgen	14
Band breedte	165 mm
Band hoogte	65 mm



		
Bouwjaar	Vermogen	Brandstof
2020	53 kW / 72 PK	Benzine
		
Transmissie	Kilometerstand	BTW Voertuig
Handgeschakeld	145.092 km	Ja

Voertuig gegevens

Type voertuig	Personenvoertuig
Aantal deuren	5
Carrosserie	Hatchback
Kleur	Zwart
Aandrijving	Voorwiel
Bijtellingspercentage	22 %
Bijtellingspercentage geldig tot	01-03-2025

Schades (20)

Schade exterieur - Achter

Soort schade

Anders

Oplossing

-



Omschrijving

krasjes - bumper achter

Andere - Andere

Soort schade

Anders

Oplossing

-



Omschrijving

gekrast - sponningen

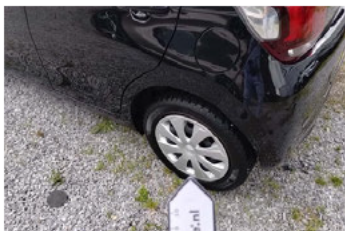
Schade banden / velgen - Band / velg linksachter

Soort schade

Anders

Oplossing

-



Omschrijving

beschadiging < 10 cm - wielop linksachter

Schade exterieur - Rechtsvoor

Soort schade

Anders

Oplossing

-



Omschrijving

beschadiging > 10 cm - bumperhoek rechtsvoor

Schade banden / velgen - Band / velg rechtsvoor

Soort schade

Anders

Oplossing

-



Omschrijving

geschaafd - wielop rechtsvoor

Schade exterieur - Portier linksvoor

Soort schade

Anders

Oplossing

-



Omschrijving

deukje - portier linksvoor

Schade banden / velgen - Band / velg linksvoor

Soort schade

Anders

Oplossing

-



Omschrijving

geschaafd - wielop linksvoor

Schade banden / velgen - Band / velg rechtsachter

Soort schade

Anders

Oplossing

-



Omschrijving

geschaafd - wielop rechtsachter

Schade exterieur - Spiegel rechts

Soort schade

Anders

Oplossing

-



Omschrijving

gekrast - spiegelkap rechts

Schade exterieur - Voor

Soort schade

Steenslag

Oplossing

-



Omschrijving

steenslag - voorzijde

Schade exterieur - Rechtsvoor

Soort schade

Anders

Oplossing

-



Omschrijving

deukje en krasjes - scherm rechtsvoor

Schade exterieur - Portier linksvoor

Soort schade

Anders

Oplossing

-



Omschrijving

krasje - portier linksvoor

Schade exterieur - Dak

Soort schade

Anders

Oplossing

-



Omschrijving

deukjes - dak

Schade exterieur - Portier rechtsachter

Soort schade

Anders

Oplossing

-



Omschrijving

deukjes - portier rechtsachter

Schade exterieur - Rechtsachter

Soort schade

Anders

Oplossing

-



Omschrijving

deukje en krasjes - scherm rechtsachter

Schade exterieur - Portier linksachter

Soort schade

Anders

Oplossing

-



Omschrijving

deukjes en krasjes - portier linksachter

Schade interieur - Bekleding

Soort schade

Anders

Oplossing

-



Omschrijving

gescheurd - vloerbekleding

Schade exterieur - Linksachter

Soort schade

Anders

Oplossing

-



Omschrijving

beschadiging > 10 cm - bumperhoek linksachter

Schade exterieur - Rechtsachter

Soort schade

Anders

Oplossing

-



Omschrijving

krasjes - bumperhoek rechtsachter

Schade exterieur - Linksachter

Soort schade

Anders

Oplossing

-



Omschrijving

deukje en krasjes - scherm linksachter

Exterieur opmerking 14 gemelde schade -

Banden en velgen opmerking 4 gemelde schade -

Interieur opmerking 1 gemelde schade -

Technisch opmerking 0 gemelde schade -

Externe opmerking -

RDW geschiedenis

Datum	Informatie	Type eigenaar
27-12-2019		Importeur
17-02-2020	Eerste toelating Datum deel IA / I	Autobedrijf
07-07-2026	Laatste tenaamstelling	Autobedrijf
17-02-2028	APK vervaldatum	

Fabrieksopties (waarschijnlijk)

- achterbank in delen neerklapbaar
- airco
- alarm klasse 1(startblokkering)
- Anti Blokkeer Systeem
- audio installatie
- bandenspanningscontrolesysteem
- bestuurdersairbag
- bestuurdersstoel in hoogte verstelbaar
- Bluetooth
- boordcomputer
- buitenspiegels in carrosseriekleur
- centrale vergrendeling met afstandsbediening
- elektrische ramen voor
- Elektronisch Stabiliteits Programma
- hill hold functie
- hoofd airbag(s) achter
- hoofd airbag(s) voor
- LED dagrijverlichting
- mistlampen voor
- passagiersairbag
- start/stop systeem
- stuur multifunctioneel
- stuurbekrachtiging
- zij airbag(s) voor

Extra foto's

