

» Übersicht

Auftrags-Nr: 1002523075
Besichtigt am: 01.07.2026 10:45
Berichts-Nr: 10918950
FIN: TMBJC7NY1MF026564



Fahrzeugansicht - diagonal
vorne links



Fahrzeugansicht - diagonal
hinten rechts



Innenraum - Cockpit mit
Laufleistung



Zustandsbericht

- Protokoll der Fahrzeugbewertung -

Berichts-Nr: 10918950
vom: 01.07.2026

» Fahrzeugdaten

Fahrzeugkategorie:	Personenkraftwagen
Fahrzeugart:	SUV
Hersteller:	Skoda
Modell:	Enyaq iV
HSN / TSN:	8004 / AWS
Erstzulassungsdatum:	28.09.2021
Laufleistung:	70.153 km
Nachweis Kilometerstand:	Abgelesen
Farbe:	Arctic Silber Metallic
Farbe Dach:	Arctic Silber Metallic
Antriebsart:	Heckantrieb
Motorisierung/Kraftstoff:	Elektrisch
Hubraum:	
Leistung:	150 kW (205 PS)
Fahrzeuglänge:	
Fahrzeughöhe:	
Fahrzeugbreite:	
Zulässiges Gesamtgewicht:	
Radstand:	
Anzahl Achsen:	2
Zylinder:	
Schadstoffklasse:	
Anzahl Türen:	4
Anzahl Sitze:	5
Getriebe:	Automatik 1-Gang
Polsterart:	Leder
Interieurfarbe:	Suite
Anzahl vorhandene Schlüssel:	2

» Dokumente & Wartung

Nächste HU:	
Zulassungsbescheinigung (ZBT1 Original) vorhanden:	Nein
Zulassungsbescheinigung entgegengenommen:	Nein
Kennzeichen entgegengenommen:	Keine
Wartungsheft:	Digital
Wartungsnachweis:	Nicht prüfbar
Datum der letzten Wartung:	
Km-Stand bei letzter Wartung:	
Restlauf bis Service:	368 Tag(e)

» Fahrzeugausstattung

"Basis"

12 Volt-Steckdose im Kofferraum
 230V Wechselrichter und Steckdose für Europa
 5 Sitze
 8 Lautsprecher (passiv)
 Abdeckungen für Leichtmetallräder
 Adaptive Fahrwerksregelung mit kontinuierlicher Bedienung
 Airbag FS und BFS, ohne Knieairbag, mit BFS-Deaktivierung
 Ambientelicht Ausführung 2
 Antenne nur für FM Empfang, Diversity
 Assisted Drive Plus
 Aufkleber/Schilder in deutsch
 Außen-Sound Standard
 Außenspiegel Fahrerseite konvex, Beifahrerseite konvex
 Außenspiegel mit Memoryfunktion automatisch abblendbar, elektrisch anklapp-/einstellbar, separat beheizbar
 Automatische Distanzregelung (mit follow to stop) und Speed-Limiter
 Batterie 320A (49Ah)
 Batterieladegerät (Ausf.3)
 Bauteilesatz ohne länderspezifische Bauvorschrift
 Betriebserlaubnis Nachtrag
 Bordliteratur in Deutsch
 Bordwerkzeug
 Chrom-Paket
 Climate Plus
 Climatronic (3-Zonen) mit Klimabedienteil hinten
 Cockpit Infotainment (Ausführung 2)
 Comfort Seat Basic (LHD)
 Convenience Plus für alarm
 DAB - Digitaler Radioempfang
 Dachreling, blank
 Dämpfung hinten
 Dämpfung vorn
 DC Batterieladung (Ausf. 3)
 DC/DC Wandler 3,0 KW
 Dekor-Einlagen
 Desingpaket Suite
 Diebstahlalarmanlage, Innenraumüberwachung, Back-up-Horn und Abschleppschutz
 Drehmoment 310 Nm Grundmotor ist: N06/N07/N10
 Dreip.Automatikgurte vorn mit Gurt- und Endbeschlagstraffer und Höheneinstellung
 Drive Sport Plus

Dynamiklenkung
 Einparkhilfe vorn und hinten
 Einton-Signalhorn
 Elektrische Luftzusatzheizung
 Elektro-Motor Aggr.0EH.A
 Elektro-Motor Systemleistung 150KW Grundmotor ist: N06/N07
 Entriegelung Hintersitz mechanisch
 Erweiterte Innengeräuschkämpfung
 Extern, USB Typ-C Datenbuchse(n) und Ladebuchse(n)
 Fahrzeuge mit besonderen Produktaufwertungsmaßnahmen
 Fahrzeugklassen-Differenzierung -50A-
 Family Basic (LHD)
 Federbereich 06 nur Einbausteuerung keine Bedarfsprognose
 Fertigungsablauf Standard
 Feststellbremse
 Front Assist mit Warnen und Bremsen auf Fahrzeuge, Fußgänger und Radfahrer
 Fußhebelwerk "Standard"
 Fußmatten vorn und hinten
 Gehobene Luxus-Ausstattung
 Gepäckraumabdeckung, schiebbar
 Gepäckraumbeleuchtung
 Gepäckraumbodenbelag, Flachnadelflies
 Getriebe für Elektroantrieb (1-Gang)
 Getriebe Übersetzung 12,976
 Gewichtsbereich 9 nur Einbausteuerung keine Bedarfsprognose
 Gurtkontrolle, E-Kontakt vorn und hinten, optisch und akustisch
 Heckantrieb
 Heckscheiben-Wisch-Waschanlage mit Intervallschaltung
 Heckspoiler
 Hinterachsgewicht Ausführung 1
 Hochvolt-Batterie 82 kWh (brutto)
 Infotainment Basic
 Infotainment Online 3Y
 Innenleuchte im Fußraum vorn und hinten
 Instrumenteneinsatz, Anzeige in KM/H
 iV Universal Charger 11 kW
 Kältemittel R744
 Kein Sonderfahrzeug, Standard-Ausführung
 Keine Aktionsausführung
 Kindersicherung, elektrisch betätigt



Zustandsbericht

Berichts-Nr: 10918950
vom: 01.07.2026

- Protokoll der Fahrzeugbewertung -

Kindersitzverankerung für Kindersitzsystem I-Size, 2 x top tether und Kindersitzverankerung vorn BF-Seite	Ohne Ablagenpaket/box
Klimakomfortscheibe	Ohne Ambientebeleuchtung außen
Kofferraumnetz	Ohne Armlehnen f.Vordersitze
Komfortöffnung Heckklappe (Virtuelles Pedal)	Ohne besondere Karosseriemaßnahmen
Komfortsitze vorn	Ohne Car2X
Komforttelefonie mit LTE und Wireless charging	Ohne Durchladeeinrichtung
Kopfstützen hinten (3 Stück)	Ohne festes Paket
Kopfstützen vorn	Ohne Halter
Kühlerschutzgitter mit Chromleiste	Ohne Head-Up Display
Kurzheck	Ohne Klapptisch an Vordersitzlehne
Ladedose Combo 2 (EU)	Ohne kombinierte Längs- und Querführung
Ladekabel HH Typ E/F (DT/FR)	Ohne Parkassistent / Garagenpilot
Ladekabel mit Industriestecker CEE 16A / 400V / 6h lang + gerade	Ohne Sitzbelüftung/Massagesitze
Ladekabel Mode3 Typ2 3 16A	Ohne Systeme für den Fahrzeugzugang
Landesverkaufsprogramm Deutschland	Ohne Trennwand
LED- Hauptscheinwerfer mit variabler Lichtverteilung	Ohne Verbandmaterial, ohne Warndreieck
Ledersportmultifunktionslenkrad, beheizbar mit Tiptronic	Ohne Vorbereitung für VTS (Vehicle-Tracing System)
LED-SBBR-Leuchte, Lichtfunktionen animiert	Ohne zus. Triebwerks-Unterschutz
Leergewichtsbereich 1	Ohne zusätzliche Außengeräuschkämpfung
Leichtmetallräder 8J x 19	Ohne zusätzliche Bereifung
Lendenwirbelstütze, elektr. einstellbar für linke Vordersitzlehne	Panorama Schiebedach PSD
Leuchtweitenregulierung,autom/dynamisch mit Kurvenfahrlicht (AFS 1)	Plattformgruppenklasse 2
Licht & view Basic	Radschrauben Standard
Linkslenker	Rechtsverkehr
Matrix-Beam	Region
Mirror Link	Regionscode " ECE " für Radio
Mit Ausweichunterstützung mit Abbiegeassistent	Reifen 235/55 R19 101T / EU vorn Reifen 255/50 R19 103T / EU hinten
Mit besondere Anforderungen an die Lenksäulenverriegelung	Reifendruckkontrolle
Mit erweitertem Sicherheitssystem (PreCrash Basic und Front)	Remote Access / Remote Access + Online Infotainment
Mit Projektionsleuchte (Spiegel)	Rücksitzbank ungeteilt, Lehne geteilt umlegbar mit Mittelarmlehne
Mit Regenschirm	Scheiben seitlich und hinten
Mit Rückfahrkamerasystem (Ausf.2)	Scheibenbremsen vorn
Mit Scheinwerferreinigungsanlage, mit Waschwasser-Standanzeige	Scheibenwaschdüsen beheizbar, vorn
Mit Verkehrszeichenerkennung	Scheibenwischer-Intervallschaltung mit Licht/Regensensor
Mittelkonsole	Schlüsselloses Schließ- und Startsystem "Keyless Advanced" mit Safesicherung
Müdigkeitserkennung	Schriftzugsatz in Grundausführung
Navigationsgerät-Standard mit Media und Internet Paket	Seitenairbag vorn, mit Kopfairbag und Interaktionsairbag vorn
Nichtraucherausführung	Serviceanzeige 2 Jahre (fest) ohne km Elektro-Fahrzeug
Notrufsystem eCall	Sicherheitsinnenspiegel automatisch abblendbar
o.b.Abgas	Sitzbezüge in Leder
Ohne Ablagekasten	Sitzeinstellung, links elektrisch mit Memory, rechts mechan. höhenstellbar
Ohne Ablagekästen im Kofferraum	Sitzheizung für Vorder-/u.Hintersitze, getrennt regelbar



Zustandsbericht

- Protokoll der Fahrzeugbewertung -

Berichts-Nr: 10918950
vom: 01.07.2026

Sonnenschutzrollo für Seitenscheiben hinten
Spezielles Typschild für EG für M1-Pkw
Sprachsteuerung
Spurhalteassistent plus Emergency Assistund Stauassistent
Spurwechselassistent
Stabilisator hinten
Stabilisator vorn
Standard-Klimazonen
Stoßfänger Standard
Tagesfahrlichtschaltung und coming und leaving home
Funktion
Transport
Transportschutzfolie (Mindestschutz) mit zus.
Transportschutzmaßnahmen
Trommelbremsen hinten
Tür und Seitenverkleidung
Typprüfand Deutschland
UWB fähiges Land und Trägerfrequenz 433,92 bis 434,42Mhz
Variables Ladebodenkonzept
Vorbereitung für Anhängervorrichtung
Wärmepumpe
Wärmepumpe
Zellmodul A
Zierleisten in Chrom
Zus. Karosserieabdeckung am Radlauf und am seitlichen
Schweller
Zus.Rückstrahler (Türbereich)



Zustandsbericht

- Protokoll der Fahrzeugbewertung -

Berichts-Nr: 10918950
vom: 01.07.2026

» Bereifung

MONTIERTE BEREIFUNG

Hersteller	Ort	Position	Typ	Felge	Dimension	Profiltiefe
Bridgestone	Vorne	Links	Sommer	Aluminium	235/55 R 19 103 T	5,0 mm
Bridgestone	Vorne	Rechts	Sommer	Aluminium	235/55 R 19 103 T	5,0 mm
Bridgestone	Hinten	Links	Sommer	Aluminium	255/50 R 19 103 T	5,0 mm
Bridgestone	Hinten	Rechts	Sommer	Aluminium	255/50 R 19 103 T	5,0 mm

Reifen zulässig: Ja

Reifen verkehrssicher: Ja

ERSATZ-/NOTRAD & ZUBEHÖR

Bordwerkzeug vorhanden: Ja

Tirefit vorhanden: Ja

Tirefit Ablaufdatum: 04.2025

Kompressor vorhanden: Ja



Zustandsbericht

- Protokoll der Fahrzeugbewertung -

Berichts-Nr: 10918950
vom: 01.07.2026

» Wertmindernde Faktoren

Nr	Bauteil	Schadensbeschreibung	Reparaturempfehlung
1	Stoßfänger vorne	Kratzer	Lackieren
2	Vorbereitungszeit Kunststoff-Lackierung	Lack Vorbereitung	Ausführen
3	Kontrollleuchte	Leuchtet	Werkstattdiagnose erforderlich Schadenserweiterung möglich
4	Tür hinten links	Kratzer	Smart Repair
5	Tür vorne links	Kratzer	Smart Repair

» Gebrauchsspuren

Das Fahrzeug weist dem Alter, der Laufleistung und dem Einsatzzweck entsprechende Gebrauchsspuren auf.



Zustandsbericht

- Protokoll der Fahrzeugbewertung -

Berichts-Nr: 10918950
vom: 01.07.2026

» Merkantile Wertminderung

Vorschäden bekannt:	Nein
Vorschäden feststellbar:	Nein
Nachlackierungen vorhanden:	Nein
Lackschichtdickenmessung durchgeführt:	Ja - ohne Auffälligkeiten/Abweichungen

ERGEBNISSE DER LACKSCHICHTDICKENMESSUNG

Die Messwerte lagen im üblichen Bereich.

Pro Bauteil wurden mindestens 3 Messungen durchgeführt.



Zustandsbericht

- Protokoll der Fahrzeugbewertung -

Berichts-Nr: 10918950
vom: 01.07.2026

» Hinweise zum Zustandsbericht

Angaben zum Auftrag und zum Bewertungsumfang:

Es wurde der Auftrag erteilt, einen Zustandsbericht über das beschriebene Fahrzeug zu erstellen.

Die Fahrzeugzustandsbewertung erfolgte auftragsgemäß auf Basis der vom Auftraggeber vorgegebenen Standards für Fahrzeugbewertungen. Die Feststellungen im Einzelfall trifft der Sachverständige aufgrund eigener Sachkunde und nach eigenem sachverständigen Ermessen.

Fahrzeug-Identifizierung:

TMBJC7NY1MF026564

FIN abgelesen und stimmt mit Unterlagen überein

Allgemeinzustand:

Mittelmäßiger Allgemeinzustand

Besichtigungsbedingungen:

Ausreichend

Hebebühne/Hubmittel benutzt:

Nein

Motorenlauf durchgeführt:

Ja

Fahrprobe durchgeführt:

Nein



Zustandsbericht

- Protokoll der Fahrzeugbewertung -

Berichts-Nr: 10918950
vom: 01.07.2026

» Sonstige Bemerkungen

Vorliegendes Exemplar wurde auf elektronischem Wege erzeugt. Es ist ohne Originalunterschrift gültig.

» Ansichtsfotos



Fahrzeugansicht - diagonal vorne links



Fahrzeugansicht - diagonal vorne rechts



Fahrzeugansicht - diagonal hinten links



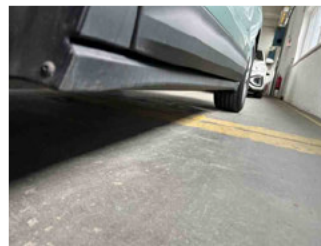
Fahrzeugansicht - diagonal hinten rechts



Innenraum - Cockpit mit Laufleistung



Equipment - Bordwerkzeug



Seitenansicht - Schweller links



Seitenansicht - Schweller rechts



Fahrzeug - Typenschild/Fahrgestellnummer



Räder - Rad montiert vorne links



Räder - Rad montiert vorne rechts



Räder - Rad montiert hinten links



Räder - Rad montiert hinten rechts



Innenraum - Mittelkonsole



Fahrzeug - Motorraum offen



Equipment - Boardmappe/ Securitybag

Zustandsbericht

- Protokoll der Fahrzeugbewertung -

Berichts-Nr: 10918950
vom: 01.07.2026



Innenraum - Kofferraum



Equipment - Ladeequipment



Fahrzeug - Serviceunterlagen /
Wartungsnachweis



Innenraum - vorne



Innenraum - hinten



Räder - Haltbarkeitsdatum
Tirefit

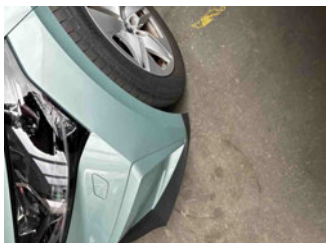


Innenraum -
Navigationsgerät/Radio

» Beschädigungsfotos

WERTMINDERNDE FAKTOREN

1 - Stoßfänger vorne - Kratzer - Lackieren



2 - Vorbereitungszeit Kunststoff-Lackierung - Lack Vorbereitung - Ausführen

3 - Kontrolleuchte - Leuchtet - Werkstattdiagnose erforderlich
Schadenserweiterung möglich

Kommentar

Kostenausweitung möglich



4 - Tür hinten links - Kratzer - Smart Repair



5 - Tür vorne links - Kratzer - Smart Repair

