

» Übersicht

Auftrags-Nr: 1002358928
Besichtigt am: 12.03.2026 11:52
Berichts-Nr: 10218610
FIN: WVGZZZ5N0PW518408



Fahrzeugansicht - diagonal
vorne links



Fahrzeugansicht - diagonal
hinten rechts



Innenraum - Cockpit mit
Laufleistung

» Fahrzeugdaten

Fahrzeugkategorie:	Personenkraftwagen
Fahrzeugart:	SUV
Hersteller:	Volkswagen
Modell:	Tiguan
HSN / TSN:	0603 / BZG
Erstzulassungsdatum:	31.03.2023
Laufleistung:	42.521 km
Nachweis Kilometerstand:	Abgelesen
Farbe:	Nightshade Blue Metallic
Farbe Dach:	Nightshade Blue Metallic
Antriebsart:	Frontantrieb
Motorisierung/Kraftstoff:	Diesel
Hubraum:	2.000 ccm
Leistung:	110 kW (150 PS)
Fahrzeuglänge:	
Fahrzeughöhe:	
Fahrzeugbreite:	
Zulässiges Gesamtgewicht:	
Radstand:	
Anzahl Achsen:	2
Zylinder:	4
Schadstoffklasse:	Euro 6
Anzahl Türen:	4
Anzahl Sitze:	5
Getriebe:	Automatik 7-Gang
Polsterart:	Alcantara
Interieurfarbe:	Titanschwarz/Titanschwarz/Schwarz/ Storm Grey
Anzahl vorhandene Schlüssel:	2

» Dokumente & Wartung

Nächste HU:	03.2026
Zulassungsbescheinigung (ZBT1 Original) vorhanden:	Ja
Zulassungsbescheinigung entgegengenommen:	Ja
Kennzeichen entgegengenommen:	Keine
Wartungsheft:	Digital
Wartungsnachweis:	Nicht prüfbar
Datum der letzten Wartung:	
Km-Stand bei letzter Wartung:	

» Fahrzeugausstattung

"Business Premium"-Paket inkl. Navigation	Doppelkupplungsgetriebe DQ381
12-V-Steckdose an der Mittelkonsole hinten und im Gepäckraum	Doppelton-Signalhorn
2 LED-Leseleuchten vorn und 2 hinten	Drehstromgenerator 140 A
2 USB-C-Schnittstellen vorn, Ladeleistung bis zu 45 W	Dreipunkt-Automatiksicherheitsgurt für mittleren Rücksitzplatz
230-V-Steckdose im Gepäckraum	Dreipunkt-Automatiksicherheitsgurte mit Gurtstraffer für die äußeren Rücksitzplätze
3 Kopfstützen hinten	Dreipunkt-Automatiksicherheitsgurte vornmit Höheneinstellung und Gurtstraffer
4 Leichtmetallräder "Tulsa" 7 J x 17 in Dark Graphite, Oberfläche glanzgedreht	Einparkhilfe - Warnsignale bei Hindernissen im Front- und Heckbereich
4-Zylinder-Dieselmotor 2,0 l	Elektrische Luftzusatzheizung
4-Zylinder-Dieselmotor 2,0 l TDI, 110 kW	Elektronische Parkbremse inkl. Auto-Hold-Funktion
7-Gang-Automatikgetriebe oder DSG Beachtung: Fam. EDF	Elektronisches Stabilisierungsprogramm mit Gegenlenkunterstützung, ABS, ASR, EDS, MSR und Gespannstabilisierung
8 Lautsprecher	Entfall des Schriftzugs für die Motorbezeichnung auf der Gepäckraumklappe
Abdeckungen für Leichtmetallräder	Entriegelung Heckklappe/Deckel hinten von außen
Abgasendrohr hinten (Standard)	ergoActive Sitze vorn
Abgasnorm EU6 AP	ergoActive Sitze vorn höheneinstellbar, Sitz- und Lehnenneigung einstellbar, Oberschenkelauflage längs verschiebbar
Ablagefächer in der Dachkonsole	Fahrlichtschaltung automatisch, mit LED-Tagfahrlicht sowie "Coming home"- und "Leaving home"-Funktion
Airbag für Fahrer und Beifahrer, mit Beifahrerairbag-Deaktivierung, inkl. Knie-Airbag auf der Fahrerseite	Fahrzeuge mit besonderen Produktaufwertungsmaßnahmen
Anhängevorrichtung anklappbar, mit elektrischer Entriegelung	Fahrzeugklassen-Differenzierung -550-
App-Connect inkl. App-Connect Wireless für Apple CarPlay und Android Auto	Federbereich 11 nur Einbausteuerung keine Bedarfsprognose
Außen-Sound Standard	Fernentriegelung für Rücksitzlehne
Außenspiegel auf Fahrerseite asphärisch	Fernlichtassistent "Light Assist"
Außenspiegel elektrisch einstell-, anklapp-, beheizbar, Umfeldbeleuchtung, Beifahrerspiegelabsenkung	Fertigungsablauf Wolfsburg
Außenspiegel rechts, konvex	Frontantrieb
Außenspiegelgehäuse und Türgriffe in Wagenfarbe	Frontscheibe in Verbundsicherheitsglas, wärme- und geräuschkämmend
Automatische Distanzregelung ACC "stop & go", mit Geschwindigkeitsbegrenzer	Fußgängererkennung
Batterie 420A (70Ah)	Fußhebelwerk "Standard"
Batterie/Generator Kapazität Standard	Gepäckraumbeleuchtung zusätzlich, herausnehmbar und als Taschenlampe nutzbar
Bauteilesatz ohne länderspezifische Bauvorschrift	Gepäckraumboden in 2 Stufen höheneinstellbar
Beifahrersitzlehne nicht umklappbar	Gewichtsbereich 10 nur Einbausteuerung keine Bedarfsprognose
Betriebserlaubnis Nachtrag	Innenspiegel automatisch abblendend
Bordliteratur in Deutsch (Deutschland)	ISOFIX-Halteösen zur Befestigung von 2 Kindersitzen auf den Rücksitzen, auch für i-Size-Kindersitze
Bordwerkzeug	Kältemittel R1234yf
Cargo-Paket	Kein Sonderfahrzeug, Standard-Ausführung
Dachhimmel	Keine Aktionsausführung
Dachreling schwarz	Kennzeichenbeleuchtung in LED-Technik
Dämpfung hinten, Basis 1	Klimaanlage "Air Care Climatronic" mit Aktiv-Kombifilter, Bedienelementen hinten und 3-Zonen-Temperaturregelung
Dämpfung vorn	Kombi-Instrument mit elektronischem Tachometer, Kilometer- und Tageskilometerzähler, Drehzahlmesser
Dekoreinlagen "Weave" für Instrumententafel und Türverkleidungen vorn	
Digitaler Radioempfang DAB+	
Diversity-Antenne für FM-Empfang	

Komfortausstattung	ohne Kennzeichenträger
Kopfairbagsystem für Front- und Fondpassagiere inkl. Seitenairbags vorn	Ohne Klapp Tisch an Vordersitzlehne
Kraftstoffsystem Diesel	Ohne Ladekabel
Kurzheck	Ohne Mode3 Ladekabel
Landesverkaufsprogramm Deutschland	Ohne Nebelscheinwerfer
LED-Scheinwerfer	Ohne Scheinwerferreinigungsanlage
Lendenwirbelstützen vorn elektrisch einstellbar und mit Massagefunktion	Ohne Schubladen unter den Vordersitzen
Leuchte im Fußraum vorn	Ohne Sitzbelüftung/Massagesitze
Leuchtweitenregulierung	Ohne Spurwechselassistent
Linkslenker	Ohne Trittschutzfolie für Türeinstieg
Make-up-Spiegel beleuchtet in den Sonnenblenden	Ohne Überführungsausrüstung
Mittelarmlehne vorn	Ohne zus. Leuchten (Beleuchtungen innen)
Müdigkeitserkennung	Ohne zus. Triebwerks-Unterschutz
Multifunktionsanzeige "Premium" mit mehrfarbigem Display	Ohne Zusatz-/Standheizung
Multifunktionskamera	Ohne zusätzliche Bereifung
Multifunktionslenkrad in Leder, beheizbar, mit Schaltwippen	Online-Dienst, mit OCU, mit Head Unit Codierung, ohne WFS-Verbund
Navigationssystem "Discover Media" inkl. "Streaming & Internet"	Proaktives Insassenschutzsystem in Verbindung mit "Front Assist"
Navigationssystem "Discover Media" inkl. "Streaming & Internet"	Radio
Nebelschlussleuchte	Radschrauben Standard
Netztrennwand	Radstand
Nicht Heissland	Rechtsverkehr
Nichtraucherausführung - Ablagefach und 12-V-Steckdose vorn	Regensensor
Normal-Lackierung	Regionscode " ECE " für Radio
Notbremsassistent "Front Assist" (für automatische Distanzregelung ACC bis 210 km/h)	Reifen 215/65 R 17, Rollwiderstandsklasse A
Notruf-Service; keine Registrierung notwendig, Dienst ist bei Auslieferung aktiviert	Reifen ohne Festlegung der Reifenmarke
Ohne 2. Batterie	Reifenkontrollanzeige
Ohne Aktivkohlebehälter mit SCR	Rückfahrkamera "Rear View"
Ohne alternativ-Antriebssystem	Rückleuchten
Ohne Alu/Chrom-Paket	Rücksitzbank asymmetrisch teilbar; längs verschieb- und klappbar; mit Durchlademöglichkeit und Mittelarmlehne
Ohne Aufkleber und Embleme	Schalthebelknauf in Leder
Ohne Berg-Anfahr/ Abfahrhilfe/ Komfort- fahrhilfe	Scheibenbremsen hinten
Ohne besondere Karosseriemaßnahmen	Scheibenbremsen vorn
Ohne Dacheinsatz (Volldach)	Scheibenwaschdüsen vorn automatisch beheizt
Ohne Dynamic Drive Control	Seitenscheiben hinten und Heckscheibe abgedunkelt
Ohne ECO-Funktion	Serienkraftstoff-Erstbefüllung
Ohne Elektrische Lenksäulenverriegelung (ELV)	Serviceanzeige 30000 km oder 2 Jahre (flexibel)
Ohne Elektromotor (Hybrid)	Servolenkung elektromechanisch, geschwindigkeitsabhängig geregelt
Ohne Feuerlöscher	Sicherheitsoptimierte Kopfstützen vorn, längs- und höheneinstellbar
Ohne Gepäck-Spinne/Netz/Tasche	Sitzmittelbahnen der Vordersitze und der äußeren Rücksitzplätze in Mikrolies "ArtVelours"
Ohne Head-Up Display	Spezielles Typschild für EG für M1-Pkw
Ohne Heckspoiler	Sprachbedienung

Spurhalteassistent "Lane Assist"
Stabilisator hinten
Stabilisator vorn
Standard-Klimazonen
Start-Stopp-System mit Bremsenergie-Rückgewinnung
Stoßfänger in Wagenfarbe, -unterteile schwarz
Telefonschnittstelle "Comfort" mit induktiver Ladefunktion
Textilfußmatten vorn und hinten
Tire Mobility Set: 12-Volt-Kompressor und Reifendichtmittel
Top-Komfortsitze vorn
Trägerfrequenz 433,92 bis 434,42 MHz
Transportschutzfolie (Mindestschutz) mit zus.
Transportschutzmaßnahmen
Tür und Seitenverkleidung
Typrüfstand Deutschland
Variante Grundausstattung
Verbandtasche, Warndreieck und Warnweste
Verkehrszeichenerkennung
Vorbereitet für "We Connect" und "We Connect Plus"
Vordersitze beheizbar
Warnleuchte für Waschwasserstand
Warnton und -leuchte für nicht angelegte Gurte vorn und hinten
Wartungsintervallverlängerung
Wegfahrsperrung elektronisch
Zentralverriegelung ohne Safe-Sicherung, mit
Funkfernbedienung und 2 Funkklappschlüsseln
Zierleisten schwarz

» Bereifung

MONTIERTE BEREIFUNG

Hersteller	Ort	Position	Typ	Felge	Dimension	Profiltiefe
Continental	Vorne	Links	Sommer	Aluminium	215/65 R 17 99 V	5,0 mm
Continental	Vorne	Rechts	Sommer	Aluminium	215/65 R 17 99 V	5,0 mm
Continental	Hinten	Links	Sommer	Aluminium	215/65 R 17 99 V	5,0 mm
Continental	Hinten	Rechts	Sommer	Aluminium	215/65 R 17 99 V	5,0 mm

Reifen zulässig: Ja

Reifen verkehrssicher: Ja

» Wertmindernde Faktoren

Nr	Bauteil	Schadensbeschreibung	Reparaturempfehlung
1	Motorhaube	Steinschlag	Lackieren
2	Stoßfängerspoiler vorne	Kratzer	Ersetzen
3	Stoßfänger vorne	Kratzer	Lackieren
4	Vorbereitungszeit Karosserie	Lack Vorbereitung	Ausführen
5	Ladekante	Kratzer	Smart Repair
6	Tür vorne links	Kratzer	Smart Repair
7	Tür hinten links	Kratzer	Smart Repair
8	Außenspiegel Gehäuse links	Anhaftung	Polieren
9	Kotflügel vorne rechts	Kratzer	Polieren
10	Tür vorne rechts	Kratzer	Polieren

» Gebrauchsspuren

Nr	Bauteil	Schadensbeschreibung	Reparaturempfehlung
1	Zusätzliche Felge(n)	Abweichend vom Auslieferungszustand/-umfang	Akzeptabel (Gebrauchsspur)

» Merkantile Wertminderung

Vorschäden bekannt:	Ja
Vorschäden feststellbar:	Nein
Nachlackierungen vorhanden:	Nein
Lackschichtdickenmessung durchgeführt:	Ja - ohne Auffälligkeiten/Abweichungen

ERGEBNISSE DER LACKSCHICHTDICKENMESSUNG

Die Messwerte lagen im üblichen Bereich.

Pro Bauteil wurden mindestens 3 Messungen durchgeführt.

» Hinweise zum Zustandsbericht

Angaben zum Auftrag und zum Bewertungsumfang:

Es wurde der Auftrag erteilt, einen Zustandsbericht über das beschriebene Fahrzeug zu erstellen.

Die Fahrzeugzustandsbewertung erfolgte auftragsgemäß auf Basis der vom Auftraggeber vorgegebenen Standards für Fahrzeugbewertungen. Die Feststellungen im Einzelfall trifft der Sachverständige aufgrund eigener Sachkunde und nach eigenem sachverständigen Ermessen.

Fahrzeug-Identifizierung:

WVGZZZ5N0PW518408

FIN abgelesen und stimmt mit Unterlagen überein

Allgemeinzustand:

Mittelmäßiger Allgemeinzustand

Besichtigungsbedingungen:

Nicht ausreichend

Hebebühne/Hubmittel benutzt:

Ja

Motorenlauf durchgeführt:

Ja

Fahrprobe durchgeführt:

Ja

» Sonstige Bemerkungen

Vorliegendes Exemplar wurde auf elektronischem Wege erzeugt. Es ist ohne Originalunterschrift gültig.

» Ansichtsfotos



Fahrzeugansicht - diagonal vorne links



Fahrzeugansicht - diagonal vorne rechts



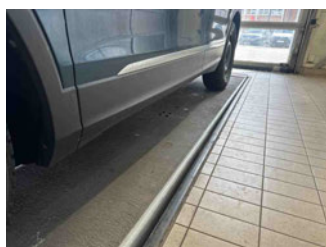
Fahrzeugansicht - diagonal hinten links



Fahrzeugansicht - diagonal hinten rechts



Innenraum - Cockpit mit Laufleistung



Seitenansicht - Schweller links



Seitenansicht - Schweller rechts



Fahrzeug - Typenschild/Fahrgestellnummer



Räder - Rad montiert vorne links



Räder - Rad montiert vorne rechts



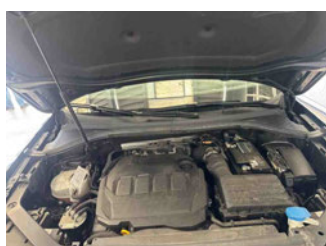
Räder - Rad montiert hinten links



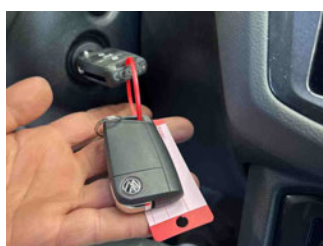
Räder - Rad montiert hinten rechts



Innenraum - Mittelkonsole



Fahrzeug - Motorraum offen



Equipment - Boardmappe/ Securitybag



Innenraum - Kofferraum



Fahrzeug - abgegebene ZB1



Equipment - Anhängerkupplung



Fahrzeug - Serviceunterlagen /
Wartungsnachweis



Innenraum - vorne



Innenraum - hinten



Unterbodenscan



Innenraum -
Navigationsgerät/Radio

» Beschädigungsfotos**WERTMINDERNDE FAKTOREN**

1 - Motorhaube - Steinschlag - Lackieren



2 - Stoßfängerspoiler vorne - Kratzer - Ersetzen



3 - Stoßfänger vorne - Kratzer - Lackieren



4 - Vorbereitungszeit Karosserie - Lack Vorbereitung - Ausführen

5 - Ladekante - Kratzer - Smart Repair



6 - Tür vorne links - Kratzer - Smart Repair



7 - Tür hinten links - Kratzer - Smart Repair



8 - Außenspiegel Gehäuse links - Anhaftung - Polieren



9 - Kotflügel vorne rechts - Kratzer - Polieren



10 - Tür vorne rechts - Kratzer - Polieren



GEBRAUCHSPUREN

1 - Zusätzliche Felge(n) - Abweichend vom Auslieferungszustand/-umfang - Akzeptabel (Gebrauchsspur)

