



Zustandsbericht

- Protokoll der Fahrzeugbewertung -

Berichts-Nr: 9871749
vom: 20.01.2026

» Übersicht

Auftrags-Nr: 1002283314
Besichtigt am: 15.01.2026 09:54
Berichts-Nr: 9871749
FIN: VSSZZZKM4RR046018



Fahrzeugansicht - diagonal
vorne links



Fahrzeugansicht - diagonal
hinten rechts



Innenraum - Cockpit mit
Laufleistung



Zustandsbericht

- Protokoll der Fahrzeugbewertung -

Berichts-Nr: 9871749
vom: 20.01.2026

» Fahrzeugdaten

Fahrzeugkategorie:	Personenkraftwagen
Fahrzeugart:	SUV
Hersteller:	Cupra
Modell:	Formentor
HSN / TSN:	7593 / ARO
Erstzulassungsdatum:	28.12.2023
Laufleistung:	14.094 km
Nachweis Kilometerstand:	Abgelesen
Farbe:	"Candy" Weiss
Farbe Dach:	"Candy" Weiss
Antriebsart:	Frontantrieb
Motorisierung/Kraftstoff:	Hybrid Benzin
Hubraum:	1.400 ccm
Leistung:	110 kW (150 PS)
Fahrzeuglänge:	
Fahrzeughöhe:	
Fahrzeugbreite:	
Zulässiges Gesamtgewicht:	
Radstand:	
Anzahl Achsen:	2
Zylinder:	4
Schadstoffklasse:	Euro 6
Anzahl Türen:	4
Anzahl Sitze:	4
Getriebe:	Automatik 6-Gang
Polsterart:	Stoff
Interieurfarbe:	Titanschwarz - Palomino-Braun
Anzahl vorhandene Schlüssel:	2

» Dokumente & Wartung

Nächste HU:	12.2026
Zulassungsbescheinigung (ZBT1 Original) vorhanden:	Nein
Zulassungsbescheinigung entgegengenommen:	Nein
Kennzeichen entgegengenommen:	Keine
Wartungsheft:	Digital
Wartungsnachweis:	Nicht prüfbar
Datum der letzten Wartung:	
Km-Stand bei letzter Wartung:	
Restlauf bis Service:	0 Tag(e)



Zustandsbericht

Berichts-Nr: 9871749
vom: 20.01.2026

- Protokoll der Fahrzeugbewertung -

» Fahrzeugausstattung

18"-Ganzjahresreifen (für Standard- räder bei Formentor)	Einbau Differenzierung für Getriebe"DQ400" -- Fahrzeugteile -
2 Leseleuchten vorn,2 hinten	Einparkhilfe
230V Wechselrichter und Steckdose für Europa	Einstiegleisten in den Türausschnitten (beleuchtet)
4 Zyl.Ottomotor 1,4L Aggr. 04E.C	Einton-Signalhorn
4-Zyl.-Benzinmotor 1,4 l/110 kW Hybrid TSI, Systemleistung 150 kW Grundmotor: TH8/T9D, eHybrid	Embleme
6-Gang-Automatikgetriebe A6	E-Motor (Hybrid) Systemleistung 150KW Aggr.0EC.A / 0EK.A
Abgasendrohr hinten (Standard)	Entriegelung Heckklappe/Deckel hinten von außen
Abgaskonzept, EU6 AP	Entriegelung Hintersitz Standard
Abwicklung Serie	Extern, USB Typ-C Datenbuchse(n) und Ladebuchse(n)
Airbag FS und BFS, ohne Knieairbag, mit BFS-Deaktivierung	Fahrprofilauswahl und konv. Dämpfer
Aktivkohlebehälter (EVAP)	Fahrzeuge ohne besonderen Produktaufwertungsmaßnahmen
Ambientelicht Ausführung 2	Fahrzeugklassen-Differenzierung -5FF-
Angehobener Ladeboden hinten	Federbereich 05 nur Einbausteuerung keine Bedarfsprognose
Antenne nur für FM Empfang, Diversity	Fensterheber mit Komfortschaltung und Abschaltsicherung, elektrisch
Außen-Sound, Soundbox ohne Deaktivierung(Ausführung 1)	Fernlichtassistent
Außenspiegel elektrisch anklappbar-/ einstellbar, beheizbar, mit Beifahrerspiegelabsenkung	Fertigungsablauf Standard
Außenspiegel Fahrerseite konvex, Beifahrerseite konvex	Feststellbremse
Außenspiegelgehäuse lackiert	Formteilhimmel ungeteilt
Automatische Distanzregelung (mit follow to stop) und Speed-Limiter	FPK-Medium
Batterie 380A (59Ah) EFB+	Front Assist mit Warnen und Bremsen auf Fahrzeuge, Fußgänger und Radfahrer
Batterie/Generator Kapazität Standard	Frontantrieb
Bauteilesatz ohne länderspezifische Bauvorschrift	FULL LINK
Betriebserlaubnis Nachtrag	Fußhebelwerk "Standard"
Bordliteratur in Deutsch	Ganzjahresreifen 245/45 R18 96W (Polymerbeschichtung)
Bordwerkzeug	Gepäckraumauskleidung mit Staufächern
BRS für Fahrzeuge mit E-Antrieb (ESC und eBKV)	Gepäcktaschen an Rückenlehnen
Chrom-Paket	Gewichtsbereich 9 nur Einbausteuerung keine Bedarfsprognose
Climatronic (3-Zonen) mit Klimabedienteil hinten	Gurtkontrolle, E-Kontakt vorn und hinten, optisch und akustisch
Dachreling, schwarz	Heckscheiben-Wisch-Waschanlage mit Intervallschaltung
Dämpfung hinten,Basis 1	Heckspoiler
Dämpfung vorn	Höheneinstellung,manuell,für Vordersitze
DC/DC Wandler 3,0 KW	Hybrid-Antriebssystem PHEV
Dekor-Einlagen	Instrumenteneinsatz, Anzeige in KM/H
Dekor-Einlagen für Konsole	Kältemittel R1234yf
Differenzialsperre (XDS) Dynamische Traktions Hilfe	Kein Sonderfahrzeug,Standard-Ausführung
Digitaler Radioempfang	Keine Aktionsausführung
Dreip.Automatikgurte hinten außen mit ECE-Label	Kennzeichenträger vorn (groß)
Dreip.Automatikgurte vo.m.Gurtstraffer ohne Höheneinstellung	Kindersitzverankerung für Kindersitzsystem I-Size, 2 x top tether und Kindersitzverankerung vorn BF-Seite
Dreipunkt-Automatikgurt für mittleren Fondsitz	Klimakomfortscheibe
Dynamiklenkung	



Zustandsbericht

Berichts-Nr: 9871749
vom: 20.01.2026

- Protokoll der Fahrzeugbewertung -

Komfort-Sportausstattung Formentor	Ohne Lehnenentriegelung für Vordersitze
Komforttelefonie mit LTE und Wireless charging	Ohne Mode3 Ladekabel
Kompensor Ausf. 1	Ohne Navigationsgerät
Kopfstützen hinten (3 Stück)	Ohne Oberflächenschutz mit zusätzlichen Transportschutzmaßnahmen
Kopfstützen vorn	Ohne Schalthebelknopf/-Griff
Kraftstoffsystem Otto-Einspritzer	Ohne Scheinwerferreinigungsanlage, ohne Waschwasser-Standanzeige
Ladekabel Mode 2 Typ2 / E+F (10A)	Ohne Schriftzugsatz (ohne Typbezeichnung)
Landesverkaufsprogramm Deutschland	Ohne Sitzbelüftung/Massagesitze
Lautsprecher, vorn und hinten	Ohne Sitzheizung
LED- Hauptscheinwerfer mit Linse	Ohne Sonderspezifikationen
Ledermultifunktionslenkrad, beheizbar mit Tiptronic	Ohne Spurwechselassistent
LED-Innenlicht-Paket: Handschuhfach, Fußraum, Ablage und Multicolor-Ambientebeleuchtung umlaufend	Ohne Steckdose
LED-SBBR-Leuchte, Fahrtrichtungsanzeigeranimiert	Ohne Systeme für den Fahrzeugzugang
Leichtmetallräder 8J x 18	Ohne Tilgergewicht Lenkrad
Lendenwirbelstütze, manuell einstellbar in Vordersitzlehnen	Ohne Trennwand
Leuchtweitenregulierung,autom.dynamisch (reguliert sich im Fahrbetrieb)	Ohne Überführungsausrüstung
Linkslenker	Ohne Verbandmaterial, ohne Warndreieck
Mirror Link plus Wireless "App" plus RSE (Vorbereitung)	Ohne Verkehrszeichenerkennung
Mit Ausweichunterstützung mit Abbiegeassistent	Ohne Vorbereitung für VTS (Vehicle-Tracing System)
Mit erweitertem Sicherheitssystem (PreCrash Basic und Front)	Ohne Wärmespeicher/Zusatzheizung
Mit Multifunktionskamera	Ohne zus. Geräuschkämpfungsmaßnahmen für Innenraum
Mit Projektionsleuchte (Spiegel)	Ohne zus. Triebwerks-Unterschutz
Mittelarmlehne vorn	Ohne Zusatz-/Standheizung
Modul Boden hinten Ausführung 1	Ohne zusätzliche Bereifung
MPV Formentor	Online-Dienst, mit OCU, ohne Head Unit Codierung, ohne WFS-Verbund
Müdigkeitserkennung	Optionsinfotainment (MIB3)
Nebelscheinwerfer	Pan-European-eCall
Nebelschlussleuchte	Pannens-Set
Nicht Heissland	Radschrauben mit Diebstahlsicherung (nicht abschließbar)
Nichtraucherausführung	Radstand
Normalsitze vorn	Rechtsverkehr
Ohne Anhängavorrichtung	Regionscode " ECE " für Radio
Ohne beheizbare Scheibenwaschdüsen	Reifen ohne Festlegung der Reifenmarke
Ohne besondere Karosseriemaßnahmen	Reifendruckkontrolle
Ohne Car2X	Rücksitzbank ungeteilt, Lehne geteilt umlegbar mit Mittelarmlehne
Ohne CD/DVD für Navigation	Scheiben seitlich in Wärmeschutzver- glasung, ab B-Säule und hinten dunkel eingefärbt
Ohne Dacheinsatz (Volldach)	Scheibenbremsen hinten
Ohne Feuerlöscher	Scheibenbremsen vorn
Ohne Fußmatten	Scheibenwischer-Intervallschaltung mit Licht/Regensensor
Ohne Head-Up Display	Schlüsselloses Schließ- und Startsystem "Keyless Advanced" ohne Safesicherung
Ohne Individualeinbau	Schublade unter dem rechten Vordersitz
Ohne Kamerasysteme/Umfeldsensorik	



Zustandsbericht

- Protokoll der Fahrzeugbewertung -

Berichts-Nr: 9871749
vom: 20.01.2026

Seitenairbag vorn, mit Kopfairbag und Interaktionsairbag vorn
Serienkraftstoff-Erstbefüllung
Serviceanzeige 15000 km oder 1 Jahr (fest)
Sicherheitsinnenspiegel automatisch abblendbar
Sitzbezüge in Stoff
Sonnenblenden mit Spiegel, beleuchtet, mit Airbag-Label auf
Sonnenblende und B-Säule
Spezielles Typschild für EG für M1-Pkw
Sprachsteuerung
Spurhalteassistent
Stabilisator hinten
Stabilisator vorn
Standardelektrik
Standard-Klimazonen
Start/Stop-Anlage mit Rekuperation
Stoßfänger Sport
Tagesfahrlicht mit Assistenzfahrlicht u.Coming- u. Leaving-
home Funktion automatisch
Tür und Seitenverkleidung Teilleder
Typprüfand Deutschland
Typzeichen und Firmenemblem
UWB fähiges Land und Trägerfrequenz 433,92 bis 434,42Mhz
Variante Grundausstattung
Verbau der Startbatterie hinten, ohne zweite Batterie
Vier-Lenkerachse
Wartungsintervallverlängerung
Wegfahrsperrung elektronisch
Werksinterne Steuerung Selbstabholer
Zierleisten schwarz



Zustandsbericht

- Protokoll der Fahrzeugbewertung -

Berichts-Nr: 9871749
vom: 20.01.2026

» Bereifung

MONTIERTE BEREIFUNG

Hersteller	Ort	Position	Typ	Felge	Dimension	Profiltiefe
Continental	Vorne	Links	Ganzjahresreifen	Aluminium	245/45 R 18 96 V	6,0 mm
Continental	Vorne	Rechts	Ganzjahresreifen	Aluminium	245/45 R 18 96 V	6,0 mm
Continental	Hinten	Links	Ganzjahresreifen	Aluminium	245/45 R 18 96 V	7,0 mm
Continental	Hinten	Rechts	Ganzjahresreifen	Aluminium	245/45 R 18 96 V	7,0 mm

Reifen zulässig: Ja

Reifen verkehrssicher: Ja

ERSATZ-/NOTRAD & ZUBEHÖR

Bordwerkzeug vorhanden: Ja

Tirefit vorhanden: Ja

Tirefit Ablaufdatum: 09.2027

Kompressor vorhanden: Ja



Zustandsbericht

- Protokoll der Fahrzeugbewertung -

Berichts-Nr: 9871749
vom: 20.01.2026

» Wertmindernde Faktoren

Nr	Bauteil	Schadensbeschreibung	Reparaturempfehlung
1	Wartung	Wartung fällig	Ausführen
2	Stoßfänger hinten	Kratzer	Polieren

» Gebrauchsspuren

Das Fahrzeug weist dem Alter, der Laufleistung und dem Einsatzzweck entsprechende Gebrauchsspuren auf.

» Fehlteile

Nr	Bauteil	Schadensbeschreibung	Reparaturempfehlung
1	Ladekabel (Normalladung)	Fehlt	Ersetzen



Zustandsbericht

- Protokoll der Fahrzeugbewertung -

Berichts-Nr: 9871749
vom: 20.01.2026

» Merkantile Wertminderung

Vorschäden bekannt:	Nein
Vorschäden feststellbar:	Nein
Nachlackierungen vorhanden:	Nein
Lackschichtdickenmessung durchgeführt:	Ja - ohne Auffälligkeiten/Abweichungen

ERGEBNISSE DER LACKSCHICHTDICKENMESSUNG

Die Messwerte lagen im üblichen Bereich.

Pro Bauteil wurden mindestens 3 Messungen durchgeführt.



Zustandsbericht

Berichts-Nr: 9871749
vom: 20.01.2026

- Protokoll der Fahrzeugbewertung -

» Hinweise zum Zustandsbericht

Angaben zum Auftrag und zum Bewertungsumfang:

Es wurde der Auftrag erteilt, einen Zustandsbericht über das beschriebene Fahrzeug zu erstellen.

Die Fahrzeugzustandsbewertung erfolgte auftragsgemäß auf Basis der vom Auftraggeber vorgegebenen Standards für Fahrzeugbewertungen. Die Feststellungen im Einzelfall trifft der Sachverständige aufgrund eigener Sachkunde und nach eigenem sachverständigen Ermessen.

Fahrzeug-Identifizierung:

VSSZZZKM4RR046018

FIN abgelesen und stimmt mit Unterlagen überein

Allgemeinzustand:

Verschmutzt

Besichtigungsbedingungen:

Unzureichende Lichverhältnisse, Nässe, Eingeschränkt

Hebebühne/Hubmittel benutzt:

Nein

Motorenlauf durchgeführt:

Ja

Fahrprobe durchgeführt:

Nein



Zustandsbericht

- Protokoll der Fahrzeugbewertung -

Berichts-Nr: 9871749
vom: 20.01.2026

» Sonstige Bemerkungen

Vorliegendes Exemplar wurde auf elektronischem Wege erzeugt. Es ist ohne Originalunterschrift gültig.

Zusätzliche Hinweise zum Zustandsbericht:

(15.01.2026 09:54)

Fahrzeug bei Besichtigung sehr stark verschmutzt und nass Kostenausweitung und Schadenausweitung möglich Kunde versucht kratzer raus zu polieren



Zustandsbericht

- Protokoll der Fahrzeugbewertung -

Berichts-Nr: 9871749
vom: 20.01.2026

» Ansichtsfotos



Fahrzeugansicht - diagonal vorne links



Fahrzeugansicht - diagonal vorne rechts



Fahrzeugansicht - diagonal hinten links



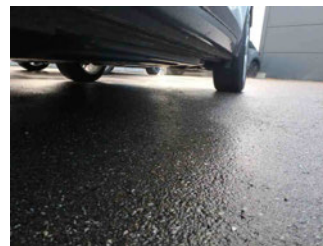
Fahrzeugansicht - diagonal hinten rechts



Innenraum - Cockpit mit Laufleistung



Equipment - Bordwerkzeug



Seitenansicht - Schweller links



Seitenansicht - Schweller rechts



Fahrzeug - Typenschild/Fahrgestellnummer



Räder - Rad montiert vorne links



Räder - Rad montiert vorne rechts



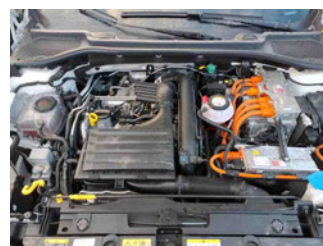
Räder - Rad montiert hinten links



Räder - Rad montiert hinten rechts



Innenraum - Mittelkonsole



Fahrzeug - Motorraum offen



Equipment - Boardmappe/ Securitybag



Zustandsbericht

- Protokoll der Fahrzeugbewertung -

Berichts-Nr: 9871749
vom: 20.01.2026



Innenraum - Kofferraum



Fahrzeug - Serviceunterlagen /
Wartungsnachweis



Innenraum - vorne



Innenraum - hinten



Räder - Haltbarkeitsdatum
Tirefit



Innenraum -
Navigationsgerät/Radio

» Beschädigungsfotos

WERTMINDERNDE FAKTOREN

1 - Wartung - Wartung fällig - Ausführen



2 - Stoßfänger hinten - Kratzer - Polieren



FEHLTEILE

1 - Ladekabel (Normalladung) - Fehlt - Ersetzen

