



### Sonderausstattung

Code	Bezeichnung	NP	Abw.	%	VK
11000	Metallic-Lackierung	619,99*			106,80
16606	Schiebe-/Hebedach elektrisch (Glas)	990,08*			170,55
<b>Summe Sonderausstattung</b>		<b>1.610,07</b>			<b>277,35 EUR</b>

### Nicht akzeptierter Zustand / Ausstehende Reparaturen

Bezeichnung des Schadens / Rep.-Weg	Rep.Kost brutto	Anrechn.	Minderwert brutto	
1. Felge hinten rechts verschrammt (glanzgedreht), erneuern (Bild 8, 9)	650	77.05	-500,83	
<b>Rep.Kosten insgesamt / Minderwert</b>	<b>650</b>			<b>-500,83 EUR</b>

Der Sachverständige  
Jakob Schumann

Im Rahmen einer Weitergabe oder Veröffentlichung dieses Dokuments, sind die allgemein gültigen datenschutzrechtlichen Grundsätze, insbesondere hinsichtlich der Anonymisierung personenbezogener Daten, zwingend einzuhalten.

Alle systemseitig ermittelten Werte können Auf- oder Abrundungen enthalten.  
Dieses Dokument wurde elektronisch gefertigt und ist auch ohne Unterschrift gültig.



Bild 1 : Diagonal von vorne

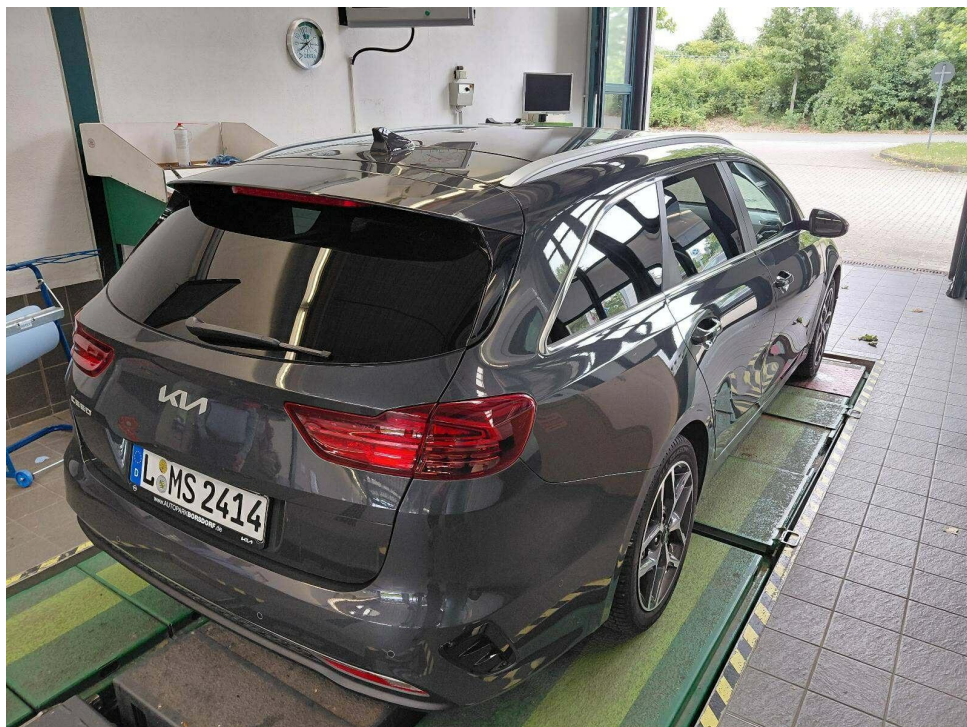


Bild 2 : Diagonal von hinten



Bild 3 : Fahrzeuginnenraum durch die Beifahrertür



Bild 4 : Kombiinstrument (betriebsbereit) mit Km-Stand

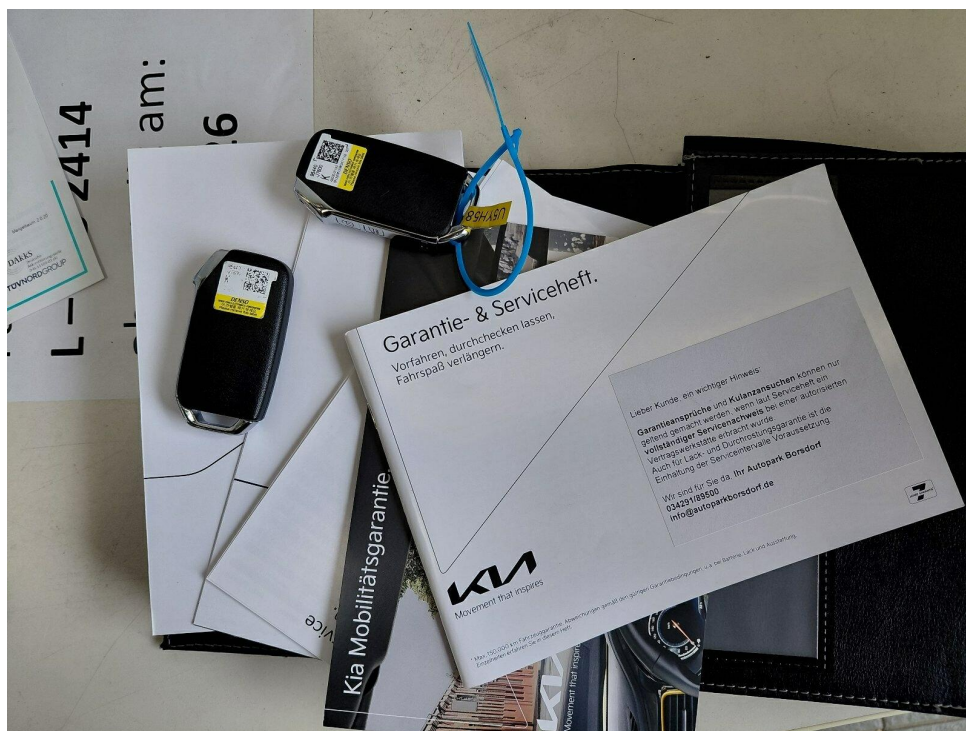


Bild 5 : Schlüssel und ggfls. Serviceheft, Navi-CD



Bild 6 : Zusätzlicher Radsatz (Profil erkennbar)

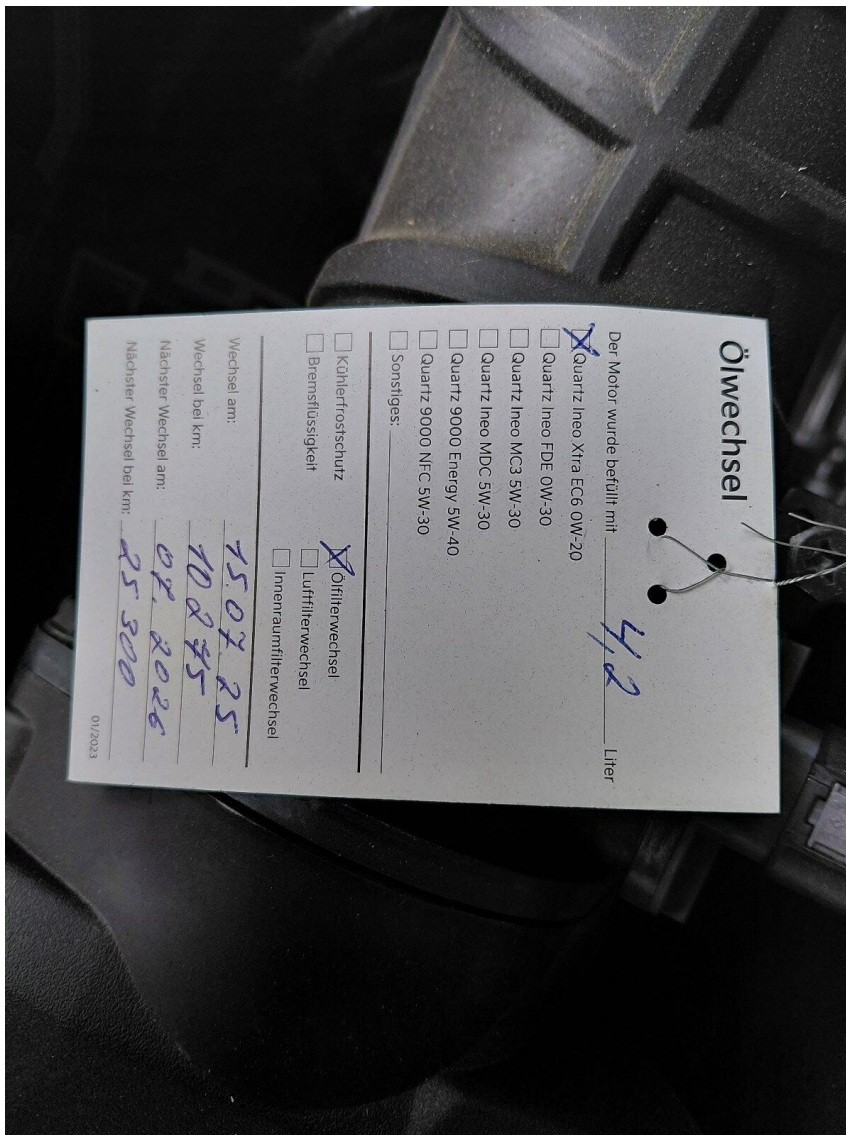


Bild 7 : Ladekabel beim E-Fahrzeug



Bild 8 : Felge hinten rechts verschrammt (glanzgedreht)



Bild 9 : Felge hinten rechts verschrammt (glanzgedreht)

DEKRA Automobil GmbH  
Torgauer Str. 235, 04347 Leipzig

Allane SE Rückgabeabteilung  
Parkring 33  
85748 Garching b.München

DEKRA Automobil GmbH  
Niederlassung Leipzig  
Torgauer Str. 235  
04347 Leipzig  
Telefon 0341 / 25939-0  
Fax 0341 / 25939-76  
E-Mail leipzig.automobil@dekra.com



Ansprechpartner:  
Jakob Schumann  
Tel. direkt 0341 25939-0

## Bewertungsgutachten

### Kennzeichen

**L MS2414**

### FIN

**U5YH5815GNL135910**

Vertragsnummer	4222093
Auftragsnummer	31186405
Rahmenkostenstelle	RDA
Auftraggeber	Allane SE Rückgabeabteilung, Parkring 33, 85748 Garching b.München
Ihr Auftrag vom	20.05.2026, telefonisch
Besichtigung	04.06.2026 um 15:00 Uhr DEKRA Automobil GmbH Niederlassung Leipzig, Torgauer Str. 235, 04347 Leipzig

### Zusammenfassung und Ergebnis

Die auf den 04.06.2026 bezogene Bewertung des vorstehend beschriebenen Fahrzeuges / Objekts hat auf der Basis der gültigen Marktbeobachtung der DAT Deutschland sowie unter Berücksichtigung aller sonstigen wertbeeinflussenden Faktoren zu folgendem Ergebnis geführt.

	ohne MwSt.	mit 19% MwSt.
Händlereinkaufswert (bei Regelbesteuerung)	20.176,47 EUR	24.010,00 EUR
Händlerverkaufswert (bei Regelbesteuerung)	22.983,19 EUR	27.350,00 EUR

## Auftrag

Entsprechend Ihres Auftrages vom 20.05.2026 wurde ein Bewertungsgutachten zum Händlereinkaufswert und -verkaufswert erstellt. Die Auftragserteilung erfolgte telefonisch. Auftragsgemäß erfolgt die Bewertung zum Stichtag 04.06.2026.

## Besichtigung

Die Besichtigung erfolgte am 04.06.2026 um 15:00 Uhr durch Herrn Christian Hänsch bei DEKRA Automobil GmbH Niederlassung Leipzig, Torgauer Str. 235, 04347 Leipzig, im Beisein von Frau und Herrn Glaser.

Die vorgefundenen Besichtigungsbedingungen waren ausreichend. Das Fahrzeug / Objekt wurde von oben und auf einer Hebebühne von unten besichtigt. Abgasrelevante Baugruppen wurden messtechnisch nicht überprüft. Folglich wurden Mängel, die nur bei einer Abgasuntersuchung feststellbar sind, nicht berücksichtigt.

Die am Fahrzeug / Objekt abgelesene Identnummer wurde mit den zur Verfügung stehenden originalen Fahrzeug- / Objektdokumenten verglichen. Hierbei wurde Übereinstimmung festgestellt. Von dem Fahrzeug / Objekt wurden digitale Fotos gefertigt.

Bei der Besichtigung wurden folgende Schlüssel vorgelegt:  
2 Hauptschlüssel.

## Bezugsgrundlagen

Für die Bearbeitung des Vorganges standen folgende Unterlagen zur Verfügung:  
- Fz-Schein/Zul.Beschein. Teil I

Auf durchgeführte bzw. ausstehende Reparaturen wird unter dem Punkt "Zustandsbeschreibung" eingegangen.

## Besonderes

Bei der Lackschichtdickenmessung wurden bei mindestens drei Messungen pro Bauteil Lackschichtdicken von 85 µm bis 120 µm festgestellt.

Es wurde eine optische Überprüfung auf Vorschäden und eine Lackschichtdickenmessung vorgenommen. Die augenscheinliche Überprüfung sowie die Lackschichtdickenmessung ergaben keine Hinweise auf Nachlackierungen, Instandsetzungsarbeiten oder reparierte Vorschäden.

## Fahrzeugbeschreibung

### Zulassungsdaten

Haltereintrag	Michael Glaser, Stallbaumstr. 35, 04155 Leipzig
Kennzeichen	L MS2414
Tag der Erstzulassung	29.08.2022
Zul.Besch.Teil1/Fz-Schein vom	06.03.2023

### Untersuchungstermine

Fälligkeit HU	07 / 2027
---------------	-----------

### Technische Daten

Fahrzeugart	Personenkraftwagen
Hersteller	Kia

Typ / Verkaufsbezeichnung	Ceed Sportswagon (CD)(2018->) / Ceed 1.5 T-GDI Platinum (EURO 6d)
Aufbauart	Kombilimousine
HSN / TSN	2234 / ABA
Fahrzeug-Ident.-Nr.	U5YH5815GNL135910
Türen	5
Sitzplätze	5
Farbe	Dark Penta Metal
Lackierung	H8G
Polster / Farbe	Teilleder / Anthrazit
Energiequelle / Kraftstoff	Benzin
Motorart / Zylinderanzahl	Reihenmotor / 4
Leistung / Hubraum	118 kW / 1482 cm <sup>3</sup>
Schadstoffklasse	EURO6;WLTP;AP;PI/CI; M, N1 I
Getriebe / Gänge	Automatik / 7
Felgen	Leichtmetall
Km-Stand abgelesen	12.529

Es wird unterstellt, dass die Gesamtlauflistung dem abgelesenen Km-Stand entspricht.

## Räder / Reifen

Achse	Reifenbezeichnung	Hersteller/Typ	Art	Profiltiefe
1 links	225 / 45 R 17 94 W	Pirelli / Cinturato ALL Season 2	A / O	7 mm
rechts	225 / 45 R 17 94 W	Pirelli / Cinturato ALL Season 2	A / O	7 mm
2 links	225 / 45 R 17 94 W	Pirelli / Cinturato ALL Season 2	A / O	7 mm
rechts	225 / 45 R 17 94 W	Pirelli / Cinturato ALL Season 2	A / O	7 mm
Pannenset	Füllflasche haltbar bis 08 / 2027			

A/ Ganzjahres; /O Original; /F Runflat;

## Serienausstattung

6 Lautsprecher, Abbiegelicht, Adaptive Geschwindigkeits-Regelanlage mit Stop&Go-Funktion, Airbag Fahrer-/Beifahrerseite, Alarmanlage, Anti-Blockier-System (ABS), Antriebs-Schlupfregelung (TCS), Anzeige für Reifendruck im Display, Anzeigeelemente Supervision mit LCD Display, Audio-Navigationssystem KIA (10,25"), Außenspiegel Wagenfarbe, Außenspiegel elektr. anklappbar, Außenspiegel elektr. verstellbar, beide, Außenspiegel heizbar, Blinkleuchte in Außenspiegel integriert, Bordcomputer, Bremsassistent, Chromeinfassung Seitenfenster, DAB-Tuner (Radioempfang digital), Dachantenne im Haiifischflossen-Design, Dachhimmel grau, Dachreling, Dachspoiler, Einparkhilfe hinten, Einschaltautomatik für Fahrlicht, Elektr. Bremskraftverteilung (EBD), Elektron. Stabilitäts-Programm (ESP / ESC), Fahrassistenten-System: Ausstiegswarnung (Safe Exit Warning, SEW), Fahrassistenten-System: Autobahnassistent (Highway Driving Assist, HDA), Fahrassistenten-System: Berganfahr-Assistent, Fahrassistenten-System: Fahrprofilwahl (Drive Mode), Fahrassistenten-System: Fernlichtassistent, Fahrassistenten-System: Frontkollisionswarnung mit Fußgänger- und Fahrraderkennung und Abbiegefunktion, Fahrassistenten-System: Intelligentes Parksystem mit Einpark-Assistent (Parallel- und Quereinparken und Parallelausparken), Fahrassistenten-System: Müdigkeitserkennungs-Sensor (Driver Attention Warning, DAW), Fahrassistenten-System: Querverkehrs-Assistent mit Notbremsfunktion (RCCA), Fahrassistenten-System: Spurfolgeassistent (Lane Following Assist, LFA), Fahrassistenten-System: Spurwechselassistent, Fahrassistenten-System: Verkehrszeichenerkennung, Fahrassistenten-System: aktiver Spurhalteassistent (LKAS, Lane Keep Assist System), Fahrassistenten-System: aktiver Totwinkel-Assistent (BCA-R), Fensterheber elektr. mit Einklemmschutz hinten, Fensterheber elektr. mit Einklemmschutz vorn, Fensterheber elektrisch vorn + hinten, Freisprecheinrichtung Bluetooth, Fußmatten, Gepäck-/Laderaummanagement-System, Gepäcknetz / Tasche an Vordersitzlehne, Gepäckraum-Abtrennung (Netz), Gepäcksicherungsnetz, Geschwindigkeits-Regelanlage (Tempomat), Getriebe 7-Gang - Doppelkupplungsgetriebe DCT, Getränkehalter, Heckklappenöffnung elektr., Heckleuchten LED, Heckscheibe heizbar, Heckscheibenwischer, Heckspoiler mit integrierter Bremsleuchte, Induktionsladeschale für Smartphone, Innenspiegel mit Ablendautomatik, Instrumentenbeleuchtung Supervision, Isofix-Aufnahmen für Kindersitz, Karosserie: 5-türig, Klimaautomatik 2-Zonen, Kombiinstrument digital, Kopf-Airbag-System, Kopfstützen hinten verstellbar, Kopfstützen vorn verstellbar, Kühlergrill Klavierlack, LM-Felgen 7x17, Laderaumboden variabel, Lendenwirbelstütze Sitz vorn links und rechts, elektr. verstellbar, Lenkrad (Leder), Lenkrad heizbar, Luftausströmer im Fond mitte, Mittelarmlehne hinten mit Getränkehalter, Mittelarmlehne vorn, Mittelarmlehne vorn verschiebbar, Mobile Online Dienste UVO Connect / Kia Connect, Modellpflege, Motor 1,5 Ltr. - 118 kW T-GDI KAT, Multifunktion für Lenkrad, Navigationsbasierte Adaptive Geschwindigkeitsregelanlage (Tempomat)

mit Abstandsregelung (NSCC), Nebelscheinwerfer LED, Parkbremse elektrisch, Pedale Aluminium, Reifen 225/45 R17 ..W, Reifen-Reparaturset, Rückfahrkamera, Rücksitz klappbar (40:20:40), Schadstoffarm nach Abgasnorm Euro 6d, Schalt-/Wählhebelgriff Leder, Scheibenwaschdüsen heizbar, Scheibenwischer mit Regensensor, Scheinwerfer LED, Schließ-/Startsystem Smart-Key, Seitenairbag, Servolenkung elektronisch gesteuert, Sitz vorn links elektr. verstellbar (mit Memory), Sitz vorn links höhenverstellbar, Sitz vorn rechts mech. höhenverstellbar, Sitzbelüftung vorn, Sitzheizung hinten, Sitzheizung vorn, Smartphone Schnittstelle (Apple CarPlay & Android Auto), Sonderlackierung Carrara-Weiß, Sonnenblenden mit Spiegel (beleuchtet), Sound-System JBL Premium, Steckdose (12V-Anschluß) im Koffer-/Laderaum, Steckdose (12V-Anschluß) in Mittelkonsole, Stoßfänger Wagenfarbe, Tagfahrlicht LED, Tagfahrlicht LED hinten, Türgriffe außen Wagenfarbe, Türgriffe innen Chrom-Optik, USB-Anschluss + AUX-IN-Anschluss, USB-Schnellladeanschluß Mittelkonsole, Verglasung hinten abgedunkelt (Privacy Glass), Warnanlage für Sicherheitsgurte hinten, Warnanlage für Sicherheitsgurte, Fahrer-/Beifahrerseite, Wegfahrsperre, Wärmeschutzverglasung, Zentralverriegelung mit Fernbedienung

---

### Sonderausstattung

Metallic-Lackierung, Schiebe-/Hebedach elektrisch (Glas)

---

### Zustandsbeschreibung

---

#### Allgemeinzustand und Wartung

Abgesehen von den beschriebenen Schäden/Mängeln weist das Fahrzeug/Objekt einen, bezogen auf Alter und Nutzung, üblichen Gesamtzustand auf. Wartungsinformationen sind elektronisch gespeichert. Entsprechende Informationen zu durchgeführten Wartungs- und Servicearbeiten können nur bei einem autorisierten Vertrags- oder Servicepartner abgerufen werden. Zum Zeitpunkt der Besichtigung verbleiben bis zur nächsten Wartung 13.000 km oder 30 Tage.

---

#### Nicht akzeptierter Zustand / Ausstehende Reparaturen

##### Bezeichnung des Schadens / Rep.-Weg

Felge hinten rechts verschrammt (glanzgedreht), erneuern (Bild 8, 9).

---

### Schlusswort

Dieses Bewertungsgutachten wurde unparteiisch und nach bestem Wissen und Gewissen erstellt.

Der Sachverständige  
Jakob Schumann

Im Rahmen einer Weitergabe oder Veröffentlichung dieses Dokuments, sind die allgemein gültigen datenschutzrechtlichen Grundsätze, insbesondere hinsichtlich der Anonymisierung personenbezogener Daten, zwingend einzuhalten.

---

### Anlagen

Fotoanlage  
Rücknahmeprotokoll  
Rechenblatt Bew. Pkw

Dieses Dokument wurde elektronisch gefertigt und ist auch ohne Unterschrift gültig.