

**Fahrzeugbeschreibung**

**Fahrzeug:** VOLKSWAGEN Transporter 2,0 TDI 110kW BMT 4MOT DSG kurz 2,8t  
**Kombi-Lieferwagen 4-türig 1968 ccm 150 PS / 110 KW Diesel 7-Gang Automatik**

Amtliches Kennzeichen: GÖ -N 1163 Fahrgestell-Nummer: WV2ZZZ7HZMH059951  
 Vertrags-Nummer: 39589074 Erstzulassung: 23.03.2021  
 Internes KZ: 14732495 Kilometer-Stand: 229573  
 Unfall/Schaden: Das Fahrzeug hat reparierten Unfallschaden gem. beiliegendem Protokoll.

**Ausstattung:**

**VOLKSWAGEN Transporter 2,0 TDI 110kW BMT 4MOT DSG kurz 2,8t Kombi-Lieferwagen 4-türig 1968 ccm 150 PS / 110 KW Diesel 7-**

Lackierung: Pure Grey Uni Polsterung: Stoff Dessin "Double Grid" Palladium-TifTelefontyp:

**Listenpreis ohne Sonderausstattung in EUR (vor Mwst.) 40.215,00**

Sonderausstattung in EUR (vor Mwst.):

17" Fahrwerk mit 17" Scheibenbremsen vorne und 16" Scheibenbremsen hinten	117,00
2 12-Volt-Steckdosen in der Armaturentafel	0,00
2 Fußmatten, aus Gummi, in Titanschwarz	38,00
4 Stahlräder 7J x 17	725,00
Armaturentafel Komfort mit Chromapplikation und schwarz lackierte Blende	200,00
Armlehnen für beide Sitze im Fahrerhaus	180,00
Bordwerkzeug mit Scherenwagenheber	0,00
Digital Cockpit und Müdigkeitserkennung	760,00
Fahrerassistenz Paket Plus	2.430,00
Federung, hinten verstärkt	136,00
Heckfenster (Normalglas, beheizbar) mit Heckscheiben-Wischwaschanlage	0,00
Heckklappe mit Fensterausschnitt sowie elektrischer Öffnung und Schließung mit Zuziehilfe	775,00
Höheneinstellung für linken und rechten Einzelsitz im Fahrerhaus	110,00
Komfortpaket	305,00
Kraftstofftank mit 80 l Tankvolumen	66,00
LED-Hauptscheinwerfer	0,00
LED-Hauptscheinwerfer und LED-Rückleuchten mit LED-Tagfahrlicht	1.120,00
Lendenwirbelstütze für linken und rechten Einzelsitz im der 1 Sitzreihe	100,00
Navigationssystem "Discover Pro" inklusive "Streaming & Internet"	2.010,00
Nebelscheinwerfer inkl. Abbiegelicht	305,00
ParkPilot im Front und Heckbereich	610,00
Pure Grey Uni	0,00
Reifen 215/60 R17 C 109/107T, rollwiderstandsoptimiert	0,00
Rückfahrkamera Rear View	255,00
Schiebetür rechts, im Lade-/Fahrgastraum mit elektrischer Zuziehilfe	143,00
Seiten- und Curtainairbag für Fahrer und Beifahrer	485,00
Seitenscheiben vorn in Wärmeschutzglas, Seitenscheiben hinten und Heckscheibe abgedunkelt (Privacy)	400,00
Sitzheizung für Sitz im Fahrerhaus, links, regelbar	0,00
Sitzheizung für Sitze im Fahrerhaus, links und rechts, getrennt regelbar	425,00
Stoff Dessin "Double Grid" Palladium-Titanschwarz	0,00
Wasser-Zusatzheizung mit programmierbarer Standheizungfunktion und Funkfernbedienung	1.425,00
Winterpaket	275,00
Zusätzliche Winterbereifung 215/60 R 17 C 104/102 T auf 4 Stahlrädern montiert	830,00

**Listenpreis gesamt in EUR (vor Mwst.) 54.440,00**

**Listenpreis gesamt in EUR (inkl. Mwst.) 64.783,60**

Voraussichtliche Berechnungsbasis\* für die Ermittlung des geldwerten Vorteils gesamt in EUR (inkl. Mwst.)

Bitte beachten Sie, dass diese Angabe rein informativ und unverbindlich ist. Maßgeblich für die Ermittlung

\*Voraussichtlicher Bruttolistenpreis für Verbraucher abzüglich Winterräder und / oder Telefonvorbereitung

## Technische Daten

(Angaben basieren auf Herstellerangaben\*)

Fahrzeug:	VOLKSWAGEN Transporter 2,0 TDI 110kW BMT 4MOT DSG kurz 2,8t Kombi-Lieferwagen4-türig 1968 ccm 150 PS / 110 KW Diesel 7-Gang Automatik		
Modelljahr:	2021		
kW / PS:	110 / 150	Hubraum:	1968
Getriebe:	Automatik	Anzahl Gänge:	7
Emissionsgruppe:	AN	CO2 (g/km):	227
durchschn. Verbrauch/100 Km:	8,900	Tankinhalt:	70
Max. Km/h:	179	Beschl. 0-100 Km/h in Sec.:	0,0000
Leergewicht (kg):	2001	zul. Gewicht (kg):	2800

\* Angaben ohne Gewähr

## Unfall-/Schadenspiegel

**Vertrags-Nummer:** 39589074  
**Amtliches Kennzeichen:** GÖ -N 1163  
**Übersicht erstellt am:** 11.06.2026

Für das Fahrzeug gem. o.g. Leasingvertrag, Fahrzeugtyp

### **VOLKSWAGEN Transporter 2,0 TDI 110kW BMT 4MOT DSG kurz 2,8t Kombi-Lieferwagen4-türig 1968 ccm 150 PS / 110 KW Diesel 7-Gang Automatik**

wurden uns während der Vertragslaufzeit nachfolgende Beschädigungen angezeigt:

<i><b>Datum</b></i>	<i><b>SNR</b></i>	<i><b>Verursacher</b></i>	<i><b>Beschädigung</b></i>	<i><b>Reparatur erfolgt *</b></i>	<i><b>Gutachten vorhanden *</b></i>
23.04.2026	9059993460	Glasschaden	Windschutzscheibe mitte Riss	Nein	Nein
12.09.2025	9059961154	Glasschaden	Windschutzscheibe mitte Riss	Nein	Nein
19.08.2025	9059956369	Eigenverschulden	Schweller seitlich hinten Beifahrerseite Delle > 10 cm (mit Lackschaden) Schiebetür unten Beifahrerseite Delle > 10 cm (mit Lackschaden)	Ja	Nein
12.03.2024	9059881790	Glasschaden	Windschutzscheibe Fahrerseite Steinschlag im Sichtfeld	Ja	Nein
08.11.2023	9059869029	Glasschaden	Windschutzscheibe Fahrerseite Steinschlag im Sichtfeld	Nein	Nein
10.01.2023	9059835907	Motor, Getriebe und	Marderschaden	Ja	Nein

\* Sofern für eine Schadennummer mehrere Beschädigungen angegeben sind, gilt der Eintrag in dieser Spalte für die gesamte Schadennummer.

**Unfall-/Schadenspiegel zur Kenntnis genommen:**

\_\_\_\_\_  
Datum und Unterschrift Käufer

## Wartungsreport

Vertrags-Nummer: 39589074  
Amtliches Kennzeichen: GÖ -N 1163  
Übersicht erstellt am: 11.06.2026

Für das Fahrzeug gem. o.g. Leasingvertrag, Fahrzeugtyp

**VOLKSWAGEN Transporter 2,0 TDI 110kW BMT 4MOT DSG kurz 2,8t Kombi-Lieferwagen4-türig 1968 ccm 150 PS / 110 KW Diesel 7-Gang Automatik**

wurden uns während der Vertragslaufzeit nachfolgende Wartungen angezeigt:

---

<i>Datum</i>	<i>Km-Stand</i>	<i>Art der Wartung</i>
10.11.2022	37644	Inspektion und Wartung
19.10.2023	57077	Inspektion und Wartung
19.10.2023	57077	Bremsflüssigkeitswechsel
19.10.2023	57077	Getriebeölwechsel
19.10.2023	57077	Ölwechsel-Hinterachse
28.03.2024	80289	Inspektion und Wartung
28.03.2024	80289	TÜV/AU (MwSt-frei)
30.10.2024	121431	Getriebeölwechsel
30.10.2024	121431	Inspektion und Wartung
26.05.2025	167704	Inspektion und Wartung
19.01.2026	207530	Inspektion und Wartung
19.01.2026	207530	Getriebeölwechsel
19.01.2026	207530	Ölwechsel-Hinterachse
19.01.2026	207530	Wartungszusatzumfänge
19.01.2026	207530	Bremsflüssigkeitswechsel

---

Wartungsreport zur Kenntnis genommen:

\_\_\_\_\_  
Datum und Unterschrift Käufer

GKK Gutachten GmbH  
 Theodorstr. 180, 40472 Düsseldorf

Allane SE  
 Parking 33  
 85748 Garching bei München

GKK Gutachten GmbH

Theodorstr. 180  
 40472 Düsseldorf

Tel.: 0211 6878060  
 www.gkk-gutachten.de  
 Email: info@gkk-gutachten.de

## Zustandsbericht



### Vorgang

<b>Fahrzeughalter</b>	Allane SE
<b>Ihr Auftrag vom</b>	18.05.2026 durch Allane SE
<b>Besichtigungsort</b>	58840 Plettenberg, Lennestraße 92
<b>Besichtigungsdatum</b>	28.05.2026
<b>Referenznummern</b>	0031187385 - 0039589074

### Fahrzeugdaten / Technische Daten

<b>Kennzeichen</b>	<b>GÖ-N 1163</b>	<b>Fzg.-Ident.-Nummer</b>	<b>WV2ZZZ7HZMH059951</b>
<b>Fabrikat</b>	VW	<b>1. Zulassung</b>	23.03.2021
<b>Typ</b>	T6.1 2,0 TDI 4Motion 2,8t kurz	<b>Fahrzeugart</b>	Transporter
<b>Getriebe / Gänge</b>	Automatik / 7	<b>Farbe</b>	Pure Grey - Uni
<b>Laufleistung abgelesen</b>	229.402 km	<b>Sitzplätze</b>	2
<b>Achsen / angetrieben</b>	2 / 2	<b>Aufbau</b>	Mehrzweckfahrzeug, 4 Türen
<b>Anzahl Besitzer</b>	1	<b>nächste HU</b>	05/2028
<b>Motorart</b>	Reihenmotor / Diesel	<b>Hubraum / Nennleistung</b>	1.968 ccm / 110 KW

Fahrzeugdaten wurden der Zulassungsbescheinigung Teil I entnommen und am Fahrzeug gegengeprüft.

<b>Montierte Räder:</b>					
Position	Reifenart	Felgenart	Hersteller	Dimension	Profiltiefe
vorn links	Sommerreifen	Stahlrad	Uniroyal	215/60 R17C 109/107T	8 mm
vorn rechts	Sommerreifen	Stahlrad	Uniroyal	215/60 R17C 109/107T	8 mm
hinten rechts	Sommerreifen	Stahlrad	Uniroyal	215/60 R17C 109/107T	8 mm
hinten links	Sommerreifen	Stahlrad	Uniroyal	215/60 R17C 109/107T	8 mm
Reservebereifung: ohne					

<b>Beiliegende Räder:</b>					
Position	Reifenart	Felgenart	Hersteller	Dimension	Profiltiefe
Rad 1	Winterreifen	Stahlrad	Dunlop	215/60 R17C 104/102H M+S	6 mm
Rad 2	Winterreifen	Stahlrad	Dunlop	215/60 R17C 104/102H M+S	6 mm
Rad 3	Winterreifen	Stahlrad	Uniroyal	215/60 R17C 109/107T M+S	7 mm
Rad 4	Winterreifen	Stahlrad	Uniroyal	215/60 R17C 109/107T M+S	7 mm

<b>Allgemeines / Zustand</b>	
<input checked="" type="checkbox"/> Serviceheft vorhanden	
Kundendienst laut Auftraggeber am 19.01.2026 bei km 207.530.	

Legende :  Ja     Nein     Nicht prüfbar

Vorschaden	Der Vorschaden wurde fach- und sachgerecht behoben	Feststellung
Frontscheibe Glasschaden	Ja	
Schweller rechts beschädigt	Ja	
Schiebetür rechts beschädigt	Ja	
Fahrzeug Marderschaden	Ja	

<b>Anmerkungen</b>
Unfallschaden: keine festgestellt
Eine Unterbodenkontrolle wurde nicht durchgeführt. 2 Hauptschlüssel vorhanden. Das gesamte Fahrzeug besitzt eine Lackschichtdicke von ca. 180 µm.
Das Überprüfen von evtl. überzogenen Wartungsintervallen konnte im Rahmen der Qualitätssicherung nicht erfolgen, somit wird die Möglichkeit von Folgekosten bzw. Folgeschäden nicht ausgeschlossen.

## Sonderausstattung

- |   |  |
|---|--|
| ✓ 17" Fahrwerk mit 17" Scheibenbremsen vorne und 16" Scheibenbremsen hinten                           | ✓ 2 12-Volt-Steckdosen in der Armaturentafel   |
| ✓ 2 Fußmatten, aus Gummi, in Titanschwarz   | ✓ 4 Stahlräder 7J x 17   |
| ✓ Armaturentafel Komfort mit Chromapplikation und schwarz lackierte Blende                            | ✓ Armlehnen für beide Sitze im Fahrerhaus  |
| ✓ Bordwerkzeug mit Scherenwagenheber  | ✓ Digital Cockpit und Müdigkeitserkennung  |
| ✓ Fahrerassistenz Paket Plus  | ✓ Federung, hinten verstärkt   |
| ✓ Heckfenster (Normalglas, beheizbar) mit Heckscheiben-Wischwaschanlage                               | ✓ Heckklappe mit Fensterausschnitt sowie elektrischer Öffnung und Schließung mit Zuziehhilfe |
| ✓ Höheneinstellung für linken und rechten Einzelsitz im Fahrerhaus                                    | ✓ Komfortpaket   |
| ✓ Kraftstofftank mit 80 l Tankvolumen   | ✓ LED-Hauptscheinwerfer  |
| ✓ LED-Hauptscheinwerfer und LED-Rückleuchten mit LED-Tagfahrlicht                                     | ✓ Lendenwirbelstütze für linken und rechten Einzelsitz im der 1 Sitzreihe                    |
| ✓ Navigationssystem "Discover Pro" inklusive "Streaming & Internet"                                   | ✓ Nebelscheinwerfer inkl. Abbiegelicht   |
| ✓ ParkPilot im Front und Heckbereich  | ✓ Pure Grey Uni  |
| ✓ Reifen 215/60 R17 C 109/107T, rollwiderstandsoptimiert  | ✓ Rückfahrkamera Rear View   |
| ✓ Schiebetür rechts, im Lade-/Fahrgastraum mit elektrischer Zuziehhilfe                               | ✓ Seiten- und Curtainairbag für Fahrer und Beifahrer   |
| ✓ Seitenscheiben vorn in Wärmeschutzglas, Seitenscheiben hinten und Heckscheibe abgedunkelt (Privacy) | ✓ Sitzheizung für Sitz im Fahrerhaus, links, regelbar  |
| ✓ Sitzheizung für Sitze im Fahrerhaus, links und rechts, getrennt regelbar                            | ✓ Stoff Dessin "Double Grid" Palladium-Titanschwarz  |
| ✓ Wasser-Zusatzheizung mit programmierbarer Standheizungsfunktion und Funkfernbedienung               | ✓ Winterpaket  |
| ✓ Zusätzliche Winterbereifung 215/60 R 17 C 104/102 T auf 4 Stahlrädern montiert                      |  |

### Zustand / Beschädigungen

#### Front

Motorhaube, Steinschlag (Bild 12, Bild 13, Bild 14)

#### Heck

Stoßfänger hinten Verkleidung -unlackiert-, verkratzt, Gebrauchsspur

### Besichtigungsbedingungen

Bei der Besichtigung wurde eine äußere Inaugenscheinnahme am undemontierten Fahrzeug unter Berücksichtigung der vorgefundenen Besichtigungsbedingungen durchgeführt. Es werden keinerlei Eigenschaften von nicht geprüften oder nur eingeschränkt prüfbareren Bereichen des Fahrzeugs zugesichert.

Dieses Dokument enthält im Anhang die Fotodokumentation mit 15 Fotos.

Schmidt, Henning

Der Sachverständige, 28.05.2026

## Fotoanlage



Bild 1.



Bild 2.

## Fotoanlage

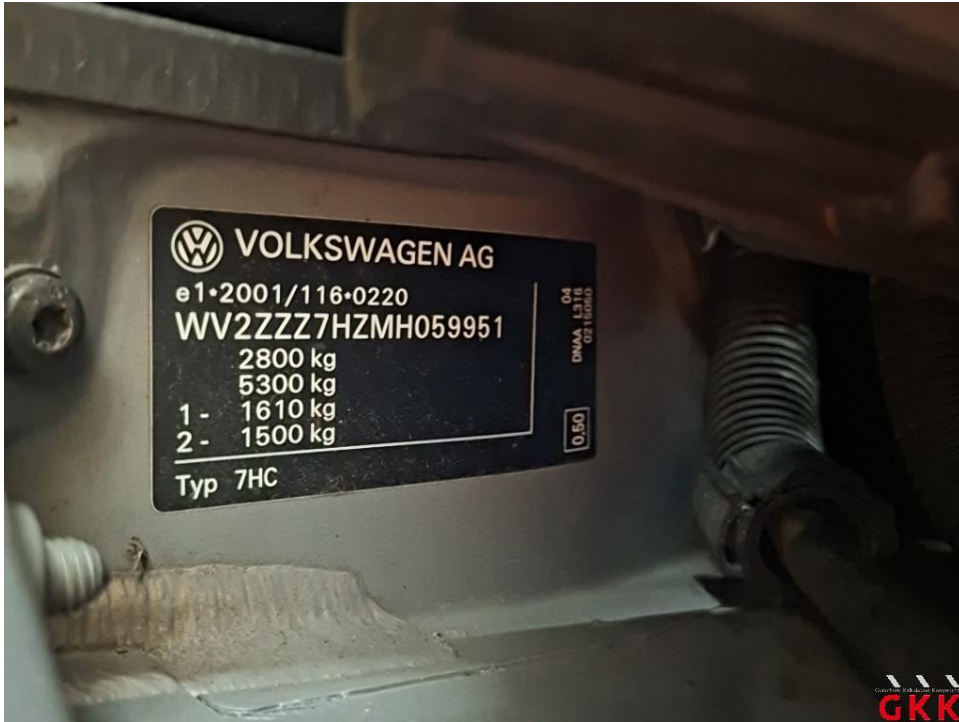


Bild 3.



Bild 4.

## Fotoanlage



Bild 5.



Bild 6.

## Fotoanlage



Bild 7.



Bild 8.

## Fotoanlage



Bild 9.



Bild 10.

## Fotoanlage



Bild 11.

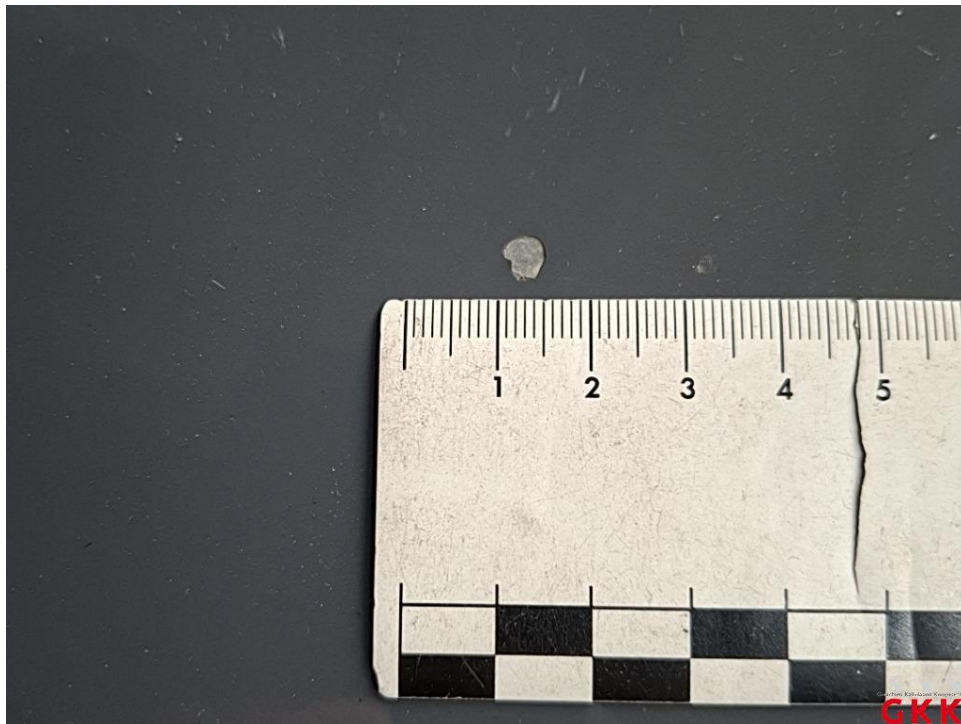


Bild 12. Motorhaube, Steinschlag, Smartrepair

## Fotoanlage

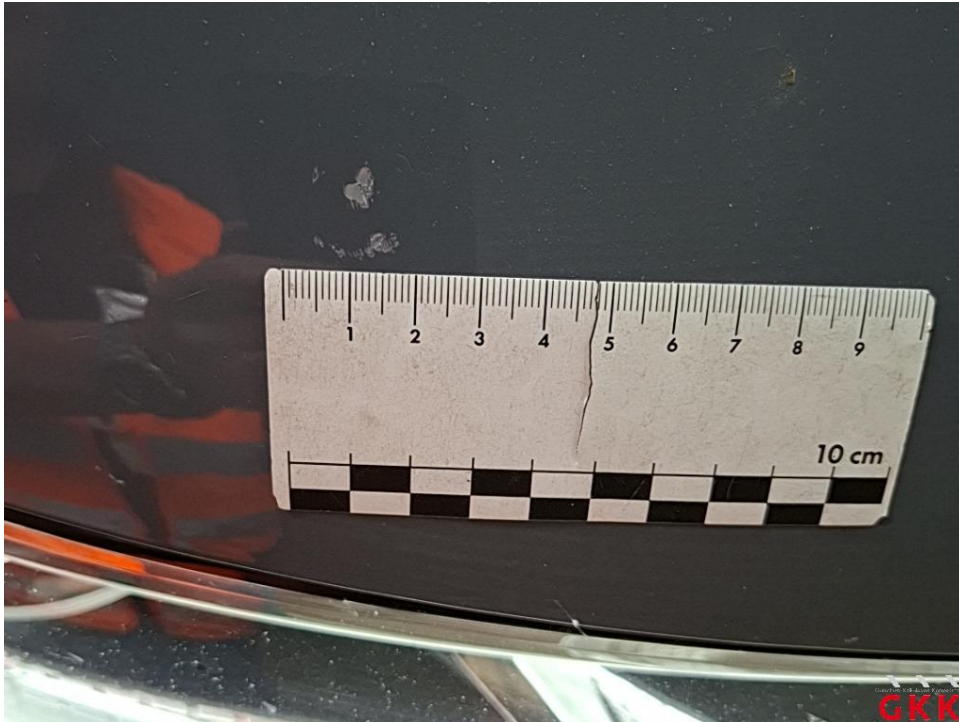


Bild 13. Motorhaube, Steinschlag, Smartrepair



Bild 14. Motorhaube, Steinschlag, Smartrepair

## Fotoanlage



Bild 15.