



## EC CERTIFICATE OF CONFORMITY

**CERTIFICADO DE CONFORMIDAD CE**  
**CERTIFICADO DE CONFORMIDADE CE**  
**CERTIFICAT DE CONFORMITÉ CE**  
**CERTIFICATO DI CONFORMITÀ CE**  
**EG CERTIFICAAT VAN OVEREENSTEMMING**  
**EG INTYG OM ÖVERENSSTÄMMELSE**  
**EG ÜBEREINSTIMMUNGSBESCHEINIGUNG**  
**EY VAATIMUSTENMUKAISUUSTODISTUS**  
**OVERENSSTEMMELSES ERKLÆRING EF**  
**ΠΙΣΤΟΠΟΙΗΤΙΚΟ ΣΥΜΜΟΡΦΩΣΗΣ ΕΚ**

für vollständige Fahrzeuge



VXKUPHMHDM4372169

### 2. Reine Elektrofahrzeuge und extern aufladbare

Hybridelektrofahrzeuge  
 Stromverbrauch (gewichtet,  
 kombiniert): - Wh/km  
 Elektrische Reichweite: - km

### 3. Fahrzeug mit Ökoinnovation(en) ausgestattet: ja

3.1. Allgemeiner Code der Ökoinnovation(en): e2 28 29

3.2. Gesamteinsparung von CO<sub>2</sub>-Emissionen durch Öko-Innovation(en):

## 3.2.1. Einsparungen durch NEFZ

Benzin / Diesel	-	g/km
Gas	-	g/km
Andere (siehe 26.)	-	g/km

## 3.2.2. Einsparungen durch WLTP

Benzin / Diesel	2.01	g/km
Gas	-	g/km
Andere (siehe 26.)	-	g/km

### 4. Alle Antriebsarten außer reinen Elektrofahrzeugen,

gemäß Verordnung (EU) 2017/1151

Benzin / Diesel WLTWP-Werte CO<sub>2</sub>-Emissionen [g/km] Kraftstoffverbrauch [l/100km]

Niedrig	144	6.4
Mittel	113	5.0
Hoch	102	4.5
Höchstwert	126	5.6
Kombiniert	118	5.2
Gewichtet, kombiniert	-	-

Gas CO<sub>2</sub>-Emissionen [g/km] Kraftstoffverbrauch [l/100km] [m<sup>3</sup>/100km]

WLTWP-Werte	-	-	-
Niedrig	-	-	-
Mittel	-	-	-
Hoch	-	-	-
Höchstwert	-	-	-
Kombiniert	-	-	-
Gewichtet, kombiniert	-	-	-

### 5. Vollelektrische Fahrzeuge und extern aufladbare

Hybrid-Elektro-Fahrzeuge, gemäß Verordnung (EU) 2017/1151

## 5.1 Vollelektrische Fahrzeuge

Stromverbrauch	-	Wh/km
Elektrische Reichweite	-	km
Elektrische Reichweite innerorts	-	Km

## 5.2 Extern aufladbare Hybrid-Elektro-Fahrzeuge

Stromverbrauch (ECAC, weighted)	-	Wh/km
Elektrische Reichweite (EAER)	-	km
Elektrische Reichweite innerorts (EAER city)	-	km

51. Bei Fahrzeugen mit besonderer Zweckbestimmung: Bezeichnung gemäß Anhang II Nummer 5: -

52. Zusätzliche Reifen-Felgenkombinationen: technische Parameter (keine Bezugnahme auf RR)

zu Nr. 35: 185/65 R15 81T auf 6.00JX15/ET32;

zu Nr. 35: 185/65 R15 81H auf 6.00JX15/ET32;

zu Nr. 35: 195/55 R16 81H auf 6.50JX16/ET38;

zu Nr. 35: 205/45 R17 81H auf 7.00JX17/ET38;

zu Nr. 7: ww. 1435;

Die Verwendung der optionalen Reifen kann zu Abweichungen von den offiziellen Werten für Kraftstoffverbrauch und CO<sub>2</sub>-Ausstoß führen

Vermerke des Herstellers:

weitere Angaben siehe Bedienungsanleitung

Job- PA-Nummer 0006XXKN

Haendler Code DE2303

B/E

Motorkennzeichnung 10XKDU00

Motorseriennummer 49007

KFZ-Brief wurde erstellt

Der Unterzeichner Vincent Simon bestätigt hiermit, dass das Fahrzeug:

0.1. Fabrikmarke: **OPEL**

0.2. Typ: **U**  
 Variante: **P**  
 Version: **HMHD-X1B500**

0.2.1. Handelsbezeichnung(en): **CORSA**

0.2.3 Kennungen:  
 0.2.3.1. Kennung der Interpolationsfamilie: **IP-HMH...MA5\_S310-VR3-0**  
 0.2.3.2. Kennung der ATCT-Familie: **AT-HMR...1301-VR3-0**  
 0.2.3.3. Kennung der PFMS-Familie: **2-VR3-EP**  
 0.2.3.4. Kennung der Fahrwiderstandsfamilie: **RL...CMP\_MA5\_S015-VR3-0**  
 0.2.3.5. Kennung der Fahrwiderstandsmatrix-Familie: **-**  
 0.2.3.6. Kennung der Familie mit periodischer Regenerierung: **-**  
 0.2.3.7. Kennung der Verdunstungsprüffamilie: **EV-HM\_CMPD...S300-VR3-0**

0.4. Fahrzeugklasse: **M1**

0.5. Firmenname und Anschrift des Herstellers:  
**PSA Automobiles SA**  
**2-10 boulevard de l'Europe**  
**78300 POISSY, France**


0.6. Anbringungsstelle und Anbringungsart der vorgeschriebenen Schilder:  
**an der linken oder rechten B-Säule**

Anbringungsstelle der Fahrzeug-Identifizierungsnummer:  
**im Motorraum rechts**

0.10. Fahrzeug-Identifizierungsnummer:  
**VXKUPHMHDM4372169**

0.11. Produktionsdatum des Fahrzeugs:  
**09.12.2021**  
 mit dem in der am **23.09.2021** erteilten Genehmigung **e2\*2007/46\*0639\*17** beschriebenen Typ in jeder Hinsicht übereinstimmt und zur fortwährenden Teilnahme am Straßenverkehr in Mitgliedstaaten mit **Rechtsverkehr** in denen **metrische** Einheiten für das Geschwindigkeitsmessgerät und **metrische** Einheiten für den Wegstreckenzähler verwendet werden, zugelassen werden kann.

Paris **14.12.2021**  
 Ort Datum

 **Program Distribution Manager**

Unterschrift Position

1. Anzahl der Achsen: **2**  
 und Räder: **4**

3. Antriebsachsen (Anzahl, Lage, gegenseitige Verbindung):  
**1; Achse 1**  
 Spezifiziere wie das Fahrzeug ist:  
**nicht automatisiert**

4. Radstand: **2540** mm

4.1. Achsabstände:  
 1 - 2: **2540** mm  
 5. Länge: **4055** mm  
 6. Breite: **1745** mm  
 7. Höhe: **1430** mm  
 13. Masse in fahrbereitem Zustand: **1055** kg  
 13.2. Tatsächliche Masse des Fahrzeugs: **1082** kg  
 16.1. Technisch zulässige Gesamtmasse in beladenem Zustand: **1550** kg

16.2. Technisch zulässige maximale Masse je Achse:  
 1: **782** kg  
 2: **870** kg

16.4. Technisch zulässige Gesamtmasse der Fahrzeugkombination:  
**2050** kg

18. Technisch zulässige maximale Anhängemasse bei Beförderung eines Deichselanhängers: **-** kg  
 18.1. Deichselanhängers: **-** kg  
 18.3. Zentralachsanhängers: **500** kg  
 18.4. ungebremsten Anhängers: **500** kg

19. Technisch zulässige Stützlast am Kupplungspunkt: **55** kg

20. Hersteller der Antriebsmaschine:  
**PSA**

21. Baumusterbezeichnung gemäß Kennzeichnung am Motor:  
**HM05**

22. Arbeitsverfahren:  
**Fremdzündung / 4-Takt**

23. Reiner Elektroantrieb: **nein**  
 23.1. Hybrid-(Elektro-)Fahrzeug: **nein**

24. Anzahl und Anordnung der Zylinder: **3 ; in Reihe**

25. Hubraum: **1199** cm<sup>3</sup>

26. Kraftstoff:  
**Benzin**  
**Einstoff**

26.1. Höchstleistung  
 27.1. Höchste Nennleistung: **55.00** kW bei: **5750** min<sup>-1</sup> (Verbrennungsmotor)

27.3. Höchste Nennleistung: - kW (Elektromotor)  
 27.4. Höchste 30-Minuten-Leistung: - kW (Elektromotor)

28. Getriebe (Typ): **handgeschaltet**

28.1. Übersetzungsverhältnisse:  
 1. Gang 2. Gang 3. Gang 4. Gang 5. Gang  
**0.2927 0.5526 0.7805 1.0256 1.303**

6. Gang 7. Gang 8. Gang 9. Gang  
**- - - - -**

28.1.1. Übersetzung des Achsgetriebes: **0.2333**

28.1.2. Übersetzungen des Achsgetriebes:  
 1. Gang 2. Gang 3. Gang 4. Gang 5. Gang  
**0.0683 0.1289 0.1821 0.2393 0.304**

6. Gang 7. Gang 8. Gang 9. Gang  
**- - - - -**

29. Höchstgeschwindigkeit: **170** km/h

30. Spurweite:  
 1: **1490** mm  
 2: **1490** mm

35. Reifen/Radkombination:  
 Energieeffizienzklasse von Rollwiderstandskoeffizienten (RWK) und Reifenklasse - zur Bestimmung der CO<sub>2</sub>-Emissionen:  
**1: 195/55 R16 91H 6.5Jx16 ET38**  
**2: 195/55 R16 91H 6.5Jx16 ET38**

36. Anhänger-Bremsanschlüsse:  
**-**

38. Code des Aufbaus:  
**AB Schräghecklimousine**

40. Farbe des Fahrzeugs:  
**blau**

41. Anzahl und Anordnung der Türen:  
**4 ; 2 links, 2 rechts**

42. Anzahl der Sitzplätze (einschließlich Fahrersitz):  
**5**

42.1. Sitz(e), der (die) nur zur Verwendung bei stehendem Fahrzeug bestimmt ist (sind):  
**-**

42.3. Anzahl der für Rollstuhlfahrer zugänglichen Sitzplätze:  
**-**

46. Standgeräusch:  
 bei der Drehzahl: **74.00** dB(A)  
**3750** min<sup>-1</sup>

47. Fahrgeräusch:  
 Abgasnorm. **EURO 6**  
**AP**

47.1. Parameter für die Emissionsprüfung  
 47.1.1. Prüfmasse: **1156** kg  
 47.1.2. Querschnittsfläche: **0.64** m<sup>2</sup>  
 47.1.2.1. Voraussichtliche Querschnittsfläche des Lufteinlasses am Kühlergrill:  
**-** cm<sup>3</sup>

47.1.3. Fahrwiderstandskoeffizienten  
 47.1.3.0. f<sub>0</sub> **52.6** N  
 47.1.3.1. f<sub>1</sub> **0.477** N/(km/h)  
 47.1.3.2. f<sub>2</sub> **0.02894** N/(km/h)<sup>2</sup>

47.2. Fahrzyklus **3b**

47.2.1. Fahrzyklusklasse:  
 47.2.2. Miniaturisierungsfaktor (fdsc): **-**  
 47.2.3. Begrenzte Geschwindigkeit:  
 48. Abgasverhalten: **715/2007\*2018/1832AP**

1.2. Prüfverfahren: Typ 1 (NEFZ Mittelwerte, WLTP Spitzenwerte) [mg/km] oder WHSC (EURO VI) [mg/kWh]

	Benzin / Diesel	Gas	Andere (siehe 26.)	
CO	<b>475.2</b>	-	-	mg/km
THC	<b>33.9</b>	-	-	mg/km
NMHC	<b>29.2</b>	-	-	mg/km
NOx	<b>11.6</b>	-	-	mg/km
THC+NOx	-	-	-	mg/km
NH3	-	-	-	ppm
Partikelmasse	-	-	-	mg/km
Partikelzahl	-	-	-	10 <sup>11</sup> /km

2.2. Prüfverfahren: WHTC (EURO VI)

	Benzin / Diesel	Gas	Andere (siehe 26.)	
CO	-	-	-	mg/kWh
NOx	-	-	-	mg/kWh
NMHC	-	-	-	mg/kWh
THC	-	-	-	mg/kWh
CH4	-	-	-	mg/kWh
NH3	-	-	-	ppm
Partikelmasse	-	-	-	mg/kWh
Partikelzahl	-	-	-	10 <sup>11</sup> /km

48.1. Rauch: **-** m<sup>-1</sup>

48.2. Angegebene höchste RDE-Werte  
 NOx [mg/km] Partikelzahl [10<sup>11</sup>/km]

Vollständige RDE-Fahrt	60	6
Innerschleppische RDE-Fahrt	60	6

49. CO<sub>2</sub>-Emissionen/Kraftstoffverbrauch/Stromverbrauch:  
 1. Alle Antriebsarten außer reinen Elektrofahrzeugen

Benzin / Diesel / NEFZ-Werte	CO <sub>2</sub> -Emissionen [g/km]	Kraftstoffverbrauch [l/100km]
Innenorts	-	-
Außenorts	-	-
Kombiniert	-	-
Gewichtet, kombiniert	-	-

Gas	CO <sub>2</sub> -Emissionen [g/km]	Kraftstoffverbrauch [l/100km]	[m <sup>3</sup> /100km]
Innenorts	-	-	-
Außenorts	-	-	-
Kombiniert	-	-	-

Abweichungsfaktor Differenzierungsfaktor: **-** null



Bild 1 : Diagonal vorn links



Bild 2 : Diagonal vorn rechts



Bild 3 : Diagonal hinten rechts



Bild 4 : Diagonal hinten links



Bild 5 : Fahrzeugunterseite



Bild 6 : Kombiinstrument (betriebsbereit) mit Km-Stand



Bild 7 : Serviceintervallanzeige



Bild 8 : Durch geöffnete Fahrertüre: Fahrersitz, Armaturenbrett und Schalthebel

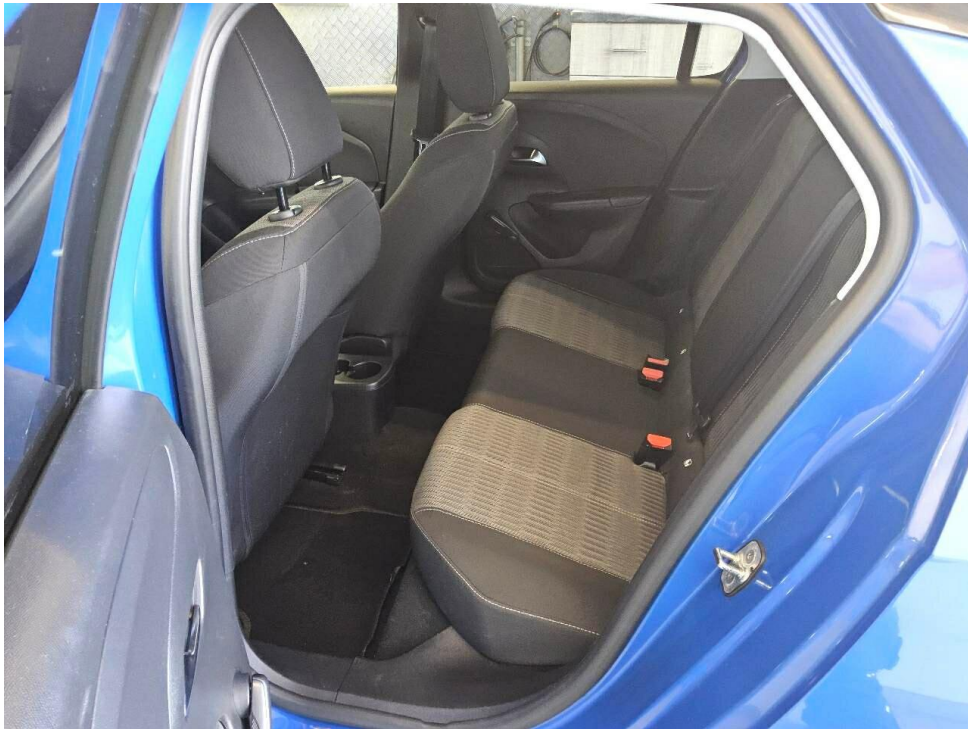


Bild 9 : Durch geöffnete hintere Tür: Rücksitzbank

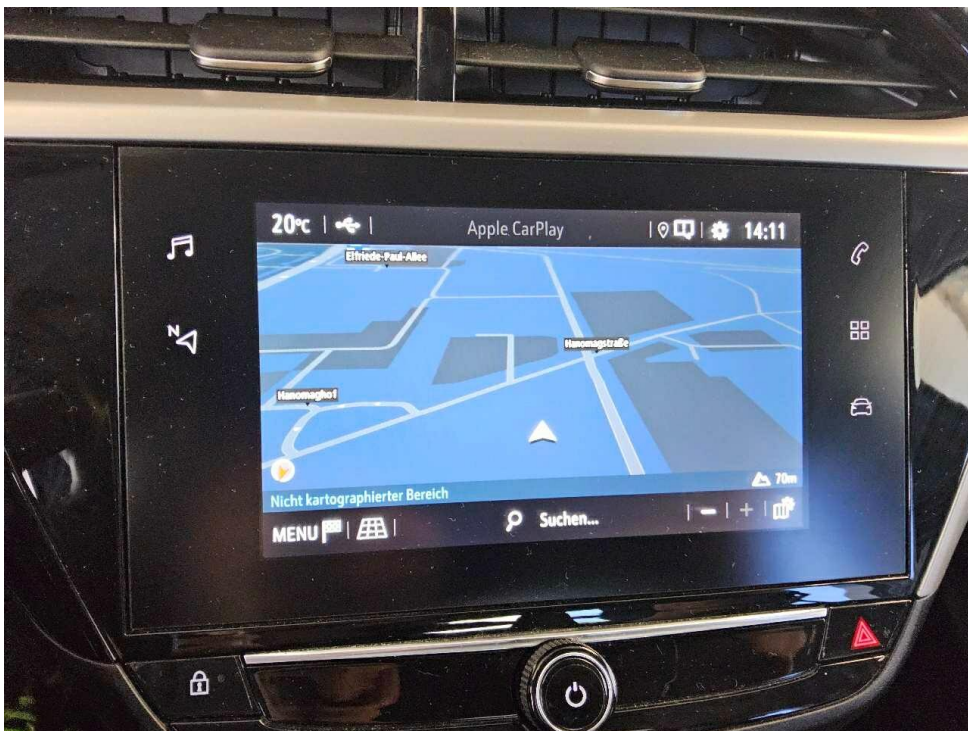


Bild 10 : Mittelkonsole (Radio/Navi eingeschaltet)





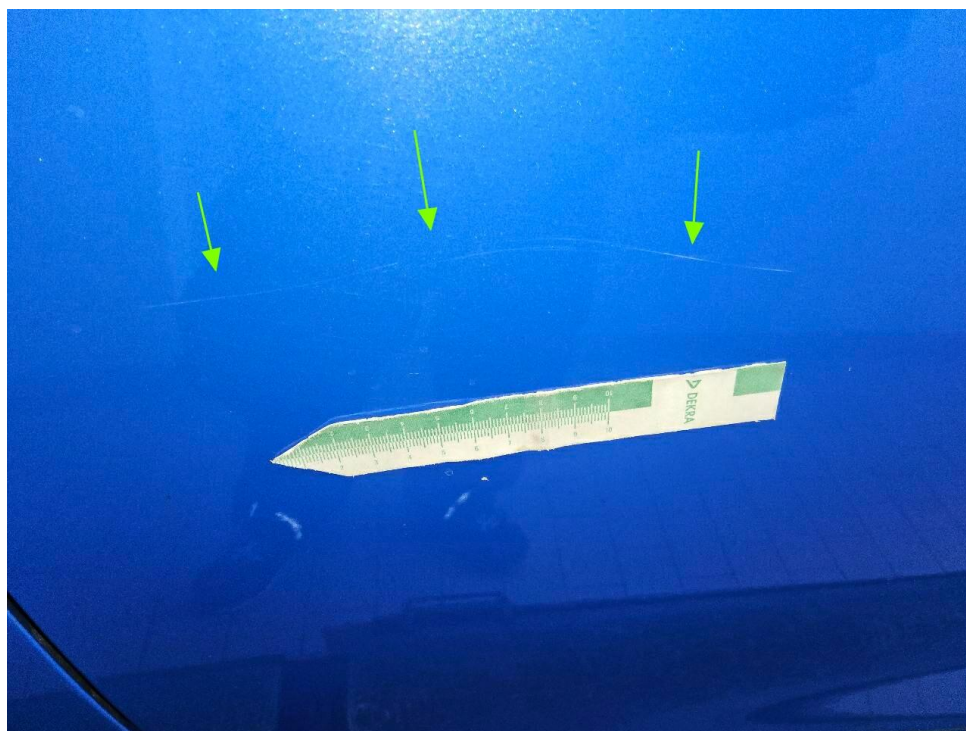


Bild 15 : Tür vorne links, zerkratzt

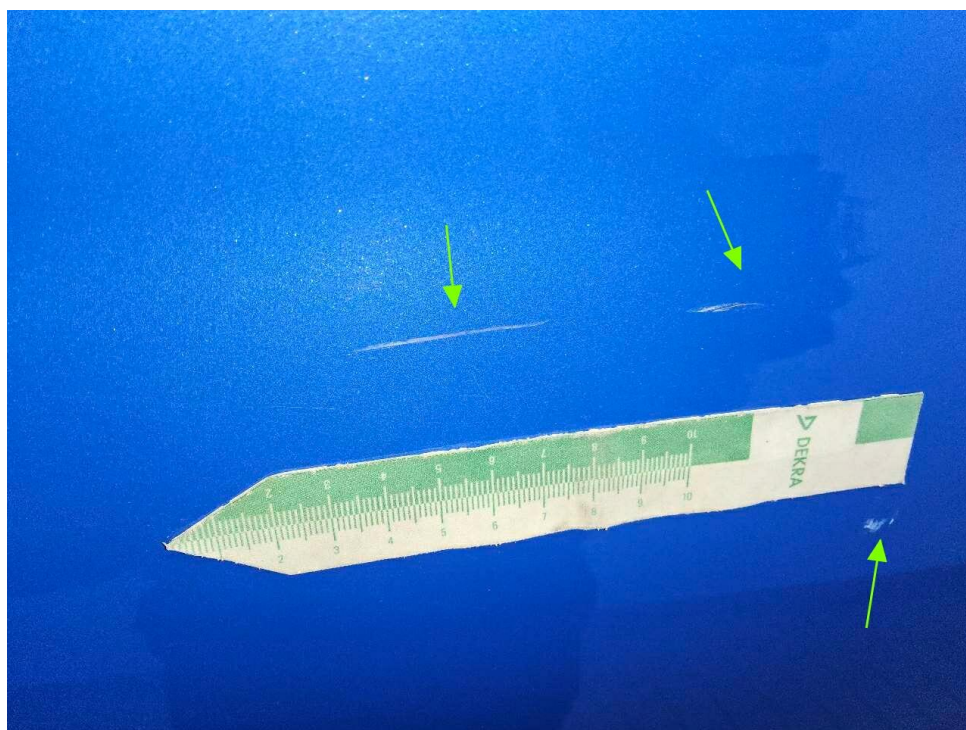


Bild 16 : Tür hinten links, zerkratzt

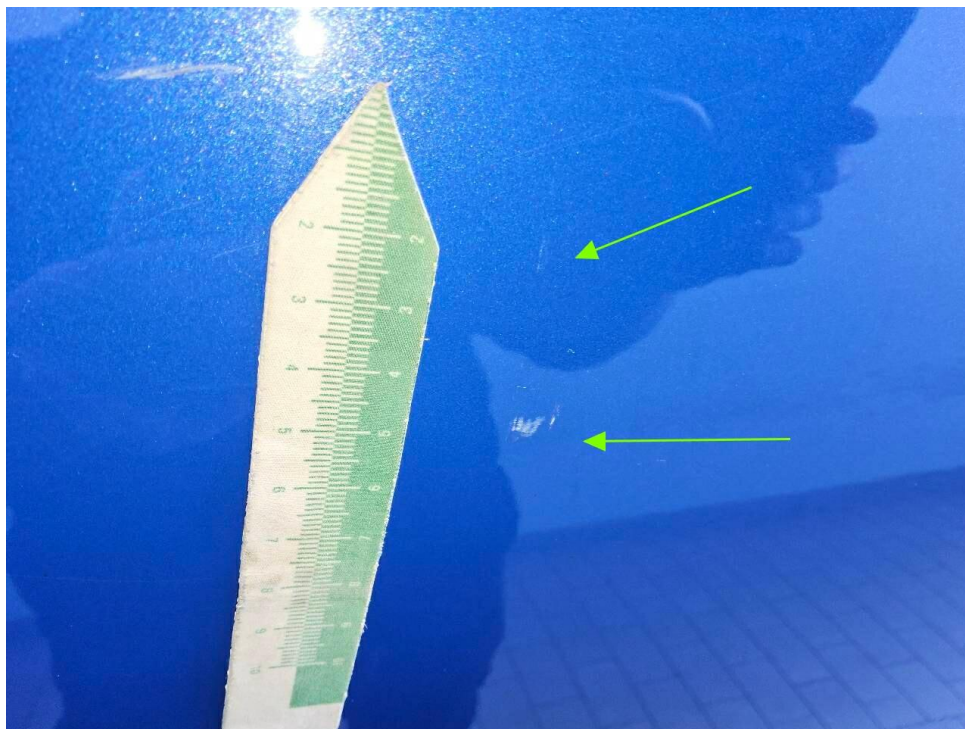


Bild 17 : Tür hinten links, zerkratzt



Bild 18 : Seitenteil links, eingedellt/zerkratzt



Bild 19 : Seitenteil links, eingedellt/zerkratzt

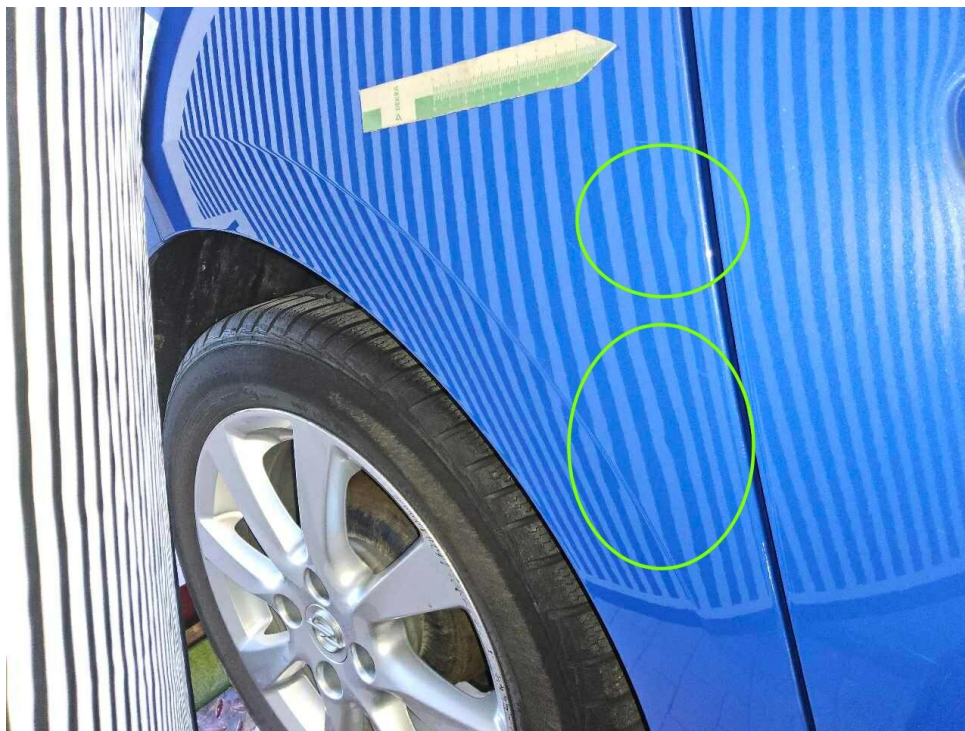


Bild 20 : Seitenteil rechts, eingedellt/zerkratzt



Bild 21 : Tür vorne rechts, zerkratzt



Bild 22 : Alufelgen vorne rechts, beschädigt



Bild 23 : Alufelgen vorne rechts, beschädigt

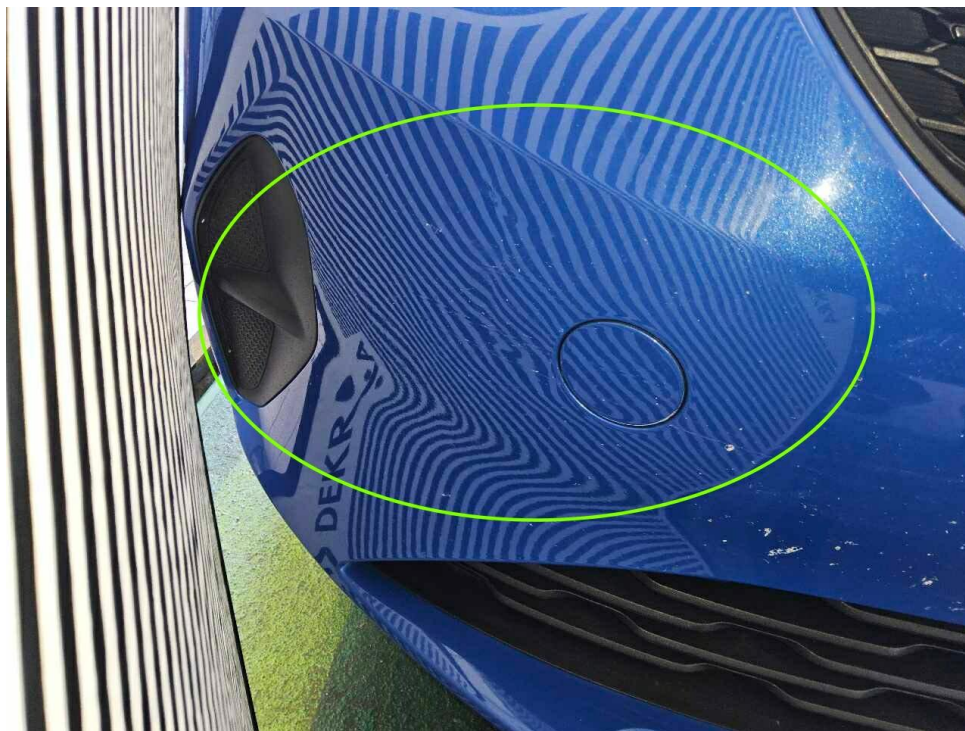


Bild 24 : Stoßfänger vorne, verschrammt, verformt

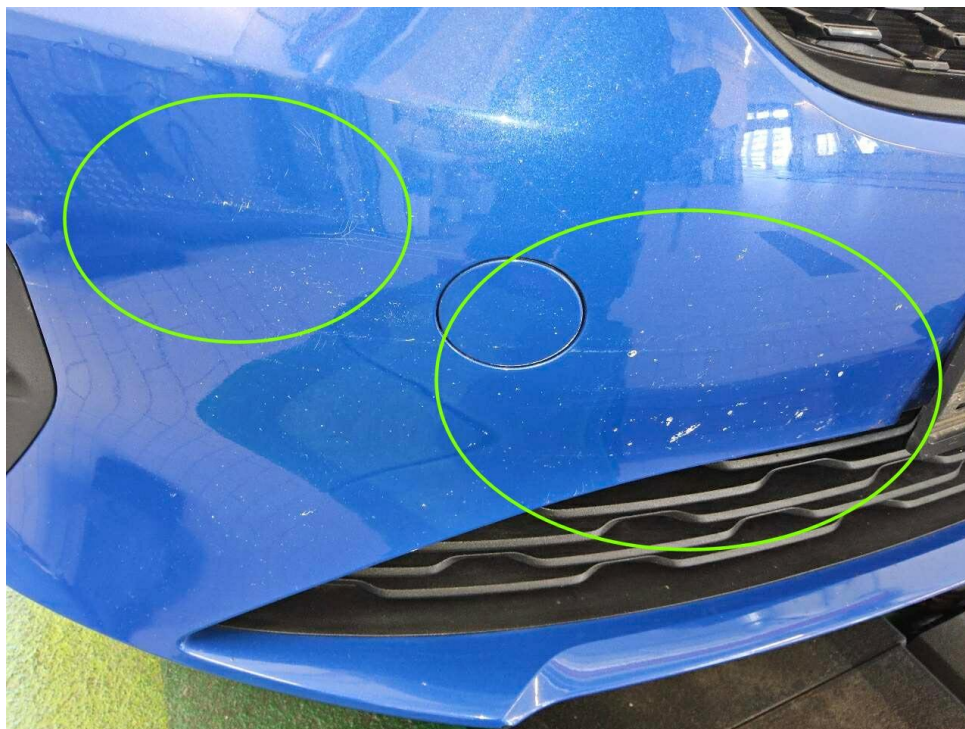


Bild 25 : Stoßfänger vorne, verschrammt, verformt



Bild 26 : Motorhaube, eingedellt



Bild 27 : Dach, Umwelteinflüsse Lackschaden

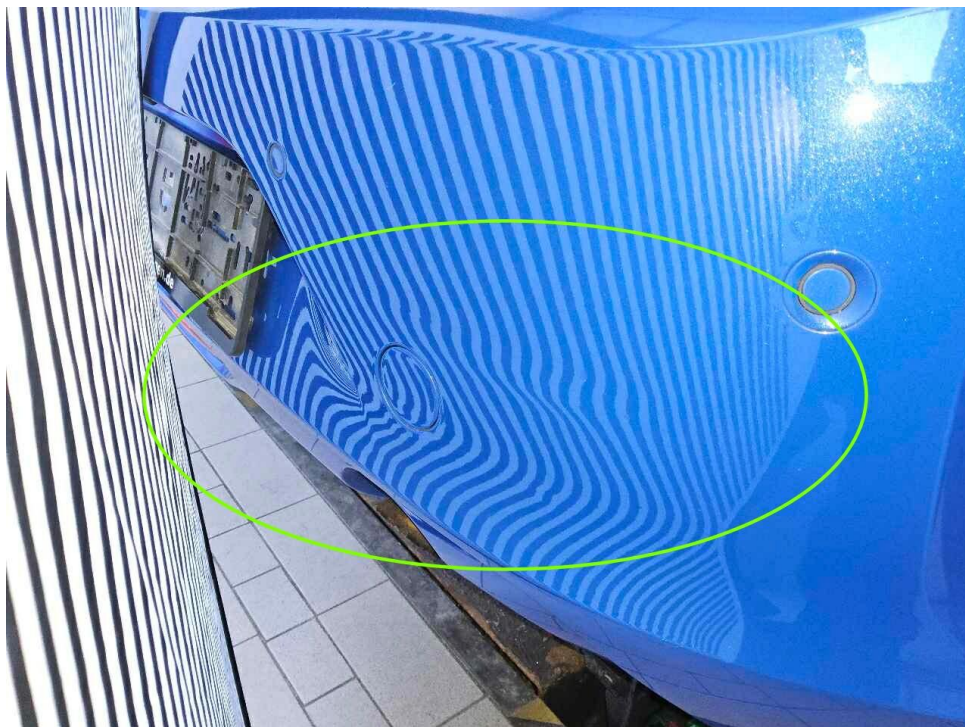


Bild 28 : Stoßfänger hinten, verformt

# Zustandsbericht / Minderwertgutachten

## Vorgang

Auftraggeber  
Besichtigung

Mobility Concept GmbH, Grünwalder Weg 34, 82041 Oberhaching  
28.05.2026

## Bemerkungen

**Diese Dienstleistung wurde entsprechend den Vorgaben des Auftraggebers (Kriterien der fairen Fahrzeugbewertung) erstellt. Im Einzelfall können Abweichungen zum DEKRA Standard vorliegen.**

Bei der Lackschichtdickenmessung wurden bei mindestens drei Messungen pro Bauteil Lackschichtdicken von 91 µm bis 115 µm festgestellt.

Es wurde eine optische Überprüfung auf Vorschäden und eine Lackschichtdickenmessung vorgenommen. Die augenscheinliche Überprüfung sowie die Lackschichtdickenmessung ergaben keine Hinweise auf Nachlackierungen, Instandsetzungsarbeiten oder reparierte Vorschäden.

Die vorgefundenen Besichtigungsbedingungen waren ausreichend. Das Fahrzeug / Objekt wurde von oben und von unten besichtigt. Im Rahmen der Fahrzeug / Objektbesichtigung wurde ein Probelauf des Motors durchgeführt. Der Fehlerspeicher war zum Besichtigungszeitpunkt nicht ausgelesen. Abgasrelevante Baugruppen wurden messtechnisch nicht überprüft. Folglich wurden Mängel, die nur bei einer Abgasuntersuchung feststellbar sind, nicht berücksichtigt.

Für die Bearbeitung des Vorganges standen folgende Unterlagen zur Verfügung: - Fz-Schein/Zul.Beschein. Teil I  
2 Hauptschlüssel vorgelegt.

## Fahrzeugdaten

Erstzulassung	01.02.2022	Fahrzeugart	PKW
Hersteller	OPEL	Marke	OPEL
Typ / Verkaufsbez.	Corsa 1.2 Start/Stop Edition	Aufbauart	Limousine
Türen	5	Sitzplätze	5
Fahrzeug-Ident.-Nr.	VXKUPHMHDM4372169	HSN / TSN	1889 / ABT
Schlüssel-Nr.	10011617	Km-Stand abgelesen	79346
Nächste HU §29 StVZO	05 / 2027	Energiequelle / Kraftstoff	Benzin
Zylinderanzahl	3 / Reihenmotor	Leistung (kW)	55
Hubraum (ccm)	1199	Schadstoffklasse:	EURO6;WLTP;AP;PI/CI; M, N1 I
Antriebsart	Frontantrieb	Getriebe / Gänge	Schaltgetriebe / 5
Felgen	Leichtmetall	Farbe	Blau
Polster / Farbe	Stoff / Schwarz		

Es wird unterstellt, dass die Gesamtlauflistung dem abgelesenen Km-Stand entspricht.

## Räder / Reifen

Achse	Reifenbezeichnung	Hersteller/Typ	Art	Profiltiefe
1 links	195 / 55 R 16 87 H	Continental / WinterContact TS 830 P SSR *	W /O /F	4 mm
rechts	195 / 55 R 16 87 H	Continental / WinterContact TS 830 P SSR *	W /O /F	4 mm
2 links	195 / 55 R 16 87 H	Continental / WinterContact TS 830 P SSR *	W /O /F	5 mm
rechts	195 / 55 R 16 87 H	Continental / WinterContact TS 830 P SSR *	W /O /F	6 mm
Pannenset	Füllflasche haltbar bis 04 / 2026			

W/ Winter; /O Original; /F Runflat;

## Serienausstattung

Serie: Ablagefächer, Adaptives Bremslicht, Airbag: Frontairbags, Fahrer- und Beifahrer, Airbag: Kopfairbags vorn und hinten, Airbag: Seitenairbag für Fahrer- und Beifahrerseite, Anti-Blockier-System (ABS), Außenspiegel für Fahrer- und Beifahrerseite elektr. einstell- und beheizbar, Berg-Anfahr-Assistent, Bordcomputer, Bremsleuchte, dritte, Drehzahlmesser, Elektronische Bremskraftverteilung (EBV), Elektronisches Stabilitätsprogramm Plus (ESP Plus), Fahrerinfodisplay, 3,5", Fensterheber, elektrisch vorn, Frontkollisionswarner mit automatischer Gefahrenbremsung und Fußgängererkennung, Fußgängerschutz, Geschwindigkeitsregler und -begrenzer intelligent, Getriebe: 5-Gang-Schaltgetriebe, Heckscheibenheizung, Heckscheibenwischer, Kindersicherung in den hinteren Türen, manuell, Klimaanlage, Kopfstützen (5), Lackierung: Metallic Sonderfarbe Power Orange, Lenkrad: Komfortlenkrad, Lenksäule, höhen- und längseinstellbar, Leuchtweitenregulierung, manuell, Make-Up-Spiegel, Müdigkeitserkennung, Pollenfilter, Polster: Stoff, Radio BT, Radio: Digitaler Radioempfang DAB+, Räder: Stahl 6 J x 15 mit Reifen 185/65 R15, Servolenkung, Sicherheitsgurte: Dreipunktsicherheitsgurte auf allen Plätzen, Sitze: Komfortsitze, Sitze: Rücksitzlehne 60:40 geteilt, vorklappbar, Spurhalte-Assistent, Start/Stop System, Steckdose, 12V in der Mittelkonsole, vorn, Tagfahrlicht, Traction Control (TC) Plus, Umgebungsausleuchtung, Verkehrsschilderkennung, Vorrüstung für Kindersitzbefestigungssystem "ISOFIX", Wärmeschutzverglasung, getönt, Zentralverriegelung mit Funkfernbedienung

## Allgemeinzustand und Wartung

Abgesehen von den beschriebenen Schäden/Mängeln weist das Fahrzeug/Objekt einen, bezogen auf Alter und Nutzung, üblichen Gesamtzustand auf.

Wartungsnachweis: lückenhaft  
 letzte Wartung: am 20.02.2026 bei Kilometerstand 74.227  
 nächste Wartung: am 02 / 2027  
 bis Wartung verbleiben: 14.880 km (zum Besichtigungszeitpunkt)

## Nicht akzeptierter Zustand / Ausstehende Reparaturen

### Bezeichnung des Schadens / Rep.-Weg

1. Reifenfüllflasche überaltert, erneuern (Bild 13)
2. Halter Hutablage rechts fehlt, erneuern (Bild 14)
3. Allwetterreifen aus Lieferumfang fehlen,
4. Tür vorne links, zerkratzt, polieren (Bild 15)
5. Tür hinten links, zerkratzt, lackieren (Bild 16, 17)

6. Seitenteil links, eingedellt/zerkratzt, instandsetzen (Bild 18, 19)
7. Seitenteil rechts, eingedellt/zerkratzt, instandsetzen (Bild 20)
8. Tür vorne rechts, zerkratzt, polieren (Bild 21)
9. Alufelgen vorne rechts, beschädigt, erneuern (Bild 22, 23)
10. Stoßfänger vorne, verschrammt, verformt, erneuern (Bild 24, 25)
11. Motorhaube, eingedellt, drücken (Bild 26)
12. Dach, Umwelteinflüsse Lackschaden, lackieren mit Lackaufbau (Bild 27)
13. Stoßfänger hinten, verformt, erneuern (Bild 28)