

» Übersicht

Auftrags-Nr: 1002461068
Besichtigt am: 20.05.2026 09:52
Berichts-Nr: 10638777
FIN: WVGZZZ5NZN076053



Fahrzeugansicht - diagonal
vorne links



Fahrzeugansicht - diagonal
hinten rechts



Innenraum - Cockpit mit
Laufleistung

» Fahrzeugdaten

Fahrzeugkategorie:	Personenkraftwagen
Fahrzeugart:	SUV
Hersteller:	Volkswagen
Modell:	Tiguan
HSN / TSN:	0603 / CLE
Erstzulassungsdatum:	19.05.2022
Laufleistung:	75.341 km
Nachweis Kilometerstand:	Abgelesen
Farbe:	Pyrit Silber Metallic
Farbe Dach:	Pyrit Silber Metallic
Antriebsart:	Allrad
Motorisierung/Kraftstoff:	Diesel
Hubraum:	2.000 ccm
Leistung:	147 kW (200 PS)
Fahrzeuglänge:	
Fahrzeughöhe:	
Fahrzeugbreite:	
Zulässiges Gesamtgewicht:	
Radstand:	
Anzahl Achsen:	2
Zylinder:	4
Schadstoffklasse:	Euro 6
Anzahl Türen:	4
Anzahl Sitze:	5
Getriebe:	Automatik 7-Gang
Polsterart:	Alcantara
Interieurfarbe:	Grau-Titanschwarz-Flintgrau- Kristallgrau/Titanschwarz/Schwarz/Titanschwarz
Anzahl vorhandene Schlüssel:	2

» Dokumente & Wartung

Nächste HU:	
Zulassungsbescheinigung (ZBT1 Original) vorhanden:	Ja
Zulassungsbescheinigung entgegengenommen:	Ja
Kennzeichen entgegengenommen:	Keine
Wartungsheft:	Digital
Wartungsnachweis:	Nicht prüfbar
Datum der letzten Wartung:	
Km-Stand bei letzter Wartung:	
Restlauf bis Service:	339 Tag(e)

» Fahrzeugausstattung

"Business Premium"-Paket	Dachreling silber eloxiert
12-V-Steckdose an der Mittelkonsole hinten und im Gepäckraum	Dämpfung hinten
2 LED-Leseleuchten vorn und 2 hinten	Dämpfung vorn
2 USB-C-Schnittstellen vorn, 1 USB-C-Ladebuchse an der Mittelkonsole hinten	Dekoreinlagen "Carbon Grey" für Instrumententafel und Türverkleidungen vorn
3 Kopfstützen hinten	Digital Cockpit Pro, mehrfarbig, verschiedene Info-Profile wählbar
4 Leichtmetallräder "Misano" 8,5 J x 20, Volkswagen R	Digitaler Radioempfang DAB+
4-Zylinder-Dieselmotor 2,0 l	Diversity-Antenne für FM-Empfang
4-Zylinder-Dieselmotor 2,0 l TDI, 147 kW	Doppelkupplungsgetriebe DQ381
7-Gang-Automatikgetriebe oder DSG für Allrad Beachtung: Fam. EDF	Doppelton-Signalhorn
Abbiege- und Schlechtwetterlicht	Drehstromgenerator 180 A
Abdeckungen für Leichtmetallräder	Dreipunkt-Automatiksicherheitsgurt für mittleren Rücksitzplatz
Abgasnorm EU6 AP	Dreipunkt-Automatiksicherheitsgurte mit Gurtstraffer für die äußeren Rücksitzplätze
Ablagefach mit Deckel auf der Instrumententafel	Dreipunkt-Automatiksicherheitsgurte vornmit Höheneinstellung und Gurtstraffer
Adaptive Fahrwerksregelung DCC inkl. Fahrprofilwahl	Dynamische Fernlichtregulierung "Dynamic Light Assist" für LED-Matrix-Scheinwerfer
Airbag für Fahrer und Beifahrer, mit Beifahrerairbag-Deaktivierung, inkl. Knie-Airbag auf Fahrer- & Beifahrerseite	ECO-Funktion
AirStop®-Reifen 255/40 R 20	Einstiegsleisten vorn in Aluminium, mit "R-Line"-Logo
Allradantrieb 4MOTION	Elektrische Luftzusatzheizung
Ambientebeleuchtung 30-farbig	Elektronische Parkbremse inkl. Auto-Hold-Funktion
Ambientebeleuchtung außen, leuchtende(s) Stylingelement(e) vorn	Elektronisches Stabilisierungsprogramm mit Gegenlenkunterstützung, ABS, ASR, EDS, MSR und Gespannstabilisierung
Anhängevorrichtung anklappbar, mit elektrischer Entriegelung	Entfall Ablagefach im Dachhimmel
App-Connect inkl. App-Connect Wireless für Apple CarPlay und Android Auto	Entfall des Schriftzugs für die Motorbezeichnung auf der Gepäckraumklappe
Außenspiegel auf Fahrerseite asphärisch	Entfall Tire Mobility Set
Außenspiegel elektrisch einstell-, anklapp- und beheizbar, mit Beifahrerspiegelabsenkung	Fahrassistent "Travel Assist", Spurhalteassistent "Lane Assist" und "Emergency Assist"
Außenspiegel rechts, konvex	Fahrerassistentpaket "Plus"
Außenspiegelgehäuse silber lackiert	Fahrlichtschaltung automatisch, mit LED-Tagfahrlicht sowie "Coming home"- und "Leaving home"-Funktion
Automatische Distanzregelung ACC "stop & go", mit Geschwindigkeitsbegrenzer	Fahrzeuge mit besonderen Produktaufwertungsmaßnahmen
Batterie 420A (70Ah)	Fahrzeugklassen-Differenzierung -55N-
Batterie/Generator Kapazität Standard	Federbereich 06 nur Einbausteuerung keine Bedarfsprognose
Bauteilesatz ohne länderspezifische Bauvorschrift	Fernentriegelung für Rücksitzlehne
Beifahrersitzlehne komplett umklappbar	Fertigungsablauf Mexiko
Bergabfahrassistent	Frontscheibe drahtlos beheizbar und infrarot-reflektierend
Betriebserlaubnis Nachtrag	Frontscheibe in Verbundsicherheitsglas, drahtlos beheizbar und infrarot-reflektierend
Betriebsspannung 12 V	Fußgängererkennung
Bordliteratur in Deutsch (Deutschland)	Gepäcknetz
Bordwerkzeug	Gepäckraumabdeckung
Chrom-Applikationen an Spiegeleinstell-, Fensterheberschaltern, Türzuziehgriffen; Türinnenbetätigung in Chrom matt	Gepäckraumauskleidung in Textil
Chromleisten an den Seitenfenstern	Gepäckraumbeleuchtung zusätzlich, herausnehmbar und als Taschenlampe nutzbar
Dachhimmel schwarz	

Gepäckraumboden in 2 Stufen höheneinstellbar	Nicht Heissland
Gewichtsbereich 21 nur Einbausteuerung keine Bedarfsprognose	Nichtraucherausführung - Ablagefach und 12-V-Steckdose vorn
Halterung für Verbandkasten/Warndreieck	Normal-Lackierung
Head-up-Display	Notbremsassistent "Front Assist" (für automatische Distanzregelung ACC bis 210 km/h)
Heckklappe mit elektrischer Öffnung und Schließung, Öffnungswinkel einstellbar	Notruf-Service; keine Registrierung notwendig, Dienst ist bei Auslieferung aktiviert
Heckspoiler im "R"-Styling in Schwarz	Ohne 2. Batterie
Innenspiegel automatisch abblendend	Ohne Ablagenpaket/box
IQ.LIGHT - LED-Matrix-Scheinwerfer mit LED-Tagfahrlicht, Kurvenfahrlicht und dynamischer Blinkleuchte	Ohne Aktivkohlebehälter mit SCR
ISOFIX-Halteösen zur Befestigung von 2 Kindersitzen auf den Rücksitzen, auch für i-Size-Kindersitze	Ohne alternativ-Antriebssystem
Kältemittel R1234yf	Ohne Aufkleber und Embleme
Kein Sonderfahrzeug, Standard-Ausführung	Ohne besondere Karosseriemaßnahmen
Keine Aktionsausführung	Ohne Elektrische Lenksäulenverriegelung (ELV)
Kennzeichenbeleuchtung in LED-Technik	Ohne Feuerlöscher
Kennzeichenträger vorn und hinten (ECE)	Ohne Garagentoröffner
Klimaanlage "Air Care Climatronic" mit Aktiv-Kombifilter, Bedienungselementen hinten und 3-Zonen-Temperaturregelung	Ohne Klapptisch an Vordersitzlehne
Kombi-Instrument mit elektronischem Tachometer, Kilometer- und Tageskilometerzähler, Drehzahlmesser	Ohne Ladedose
Kraftstoffsystem Diesel	Ohne Ländercode (kein DVD-Player im FZG)
Kühlergrill	Ohne Scheinwerferreinigungsanlage
Kurzheck	Ohne Sitzbelüftung/Massagesitze
Landesverkaufsprogramm Deutschland	Ohne spezielle Aufkleber/Schilder
LED-Rückleuchten dunkelrot	Ohne Überführungsausrüstung
Leergewichtsbereich Standard	Ohne zus. Triebwerks-Unterschutz
Lendenwirbelstützen vorn	Ohne Zusatz-/Standheizung
Leuchte im Fußraum vorn	Ohne zusätzliche Bereifung
Leuchtwertenregulierung dynamisch, mit dynamischem Kurvenfahrlicht	Online-Dienst, mit OCU, mit Head Unit Codierung, ohne WFS-Verbund
Linkslenker	Panorama-Ausstell-/Schiebedach mit Panoramadach hinten
Make-up-Spiegel beleuchtet in den Sonnenblenden	Parklenkassistent "Park Assist" inkl. Einparkhilfe
Misano 8,5 J x 20, Volkswagen R, AirStop®-Reifen 255/40 R 20	Pedale in Edelstahl gebürstet
Mit Individualeinbau	Proaktives Insassenschutzsystem in Verbindung mit "Front Assist" und "Side Assist"
Mit zusätzlichen Transportschutz- Maßnahmen	Radio
Mittelarmlehne vorn	Radsicherungen mit erweitertem Diebstahlschutz
Motorenstart Standard	Radstand
Müdigkeitserkennung	Rechtsverkehr
Multifunktionskamera	Regensensor
Multifunktions-Sportlenkrad in Leder, beheizbar, mit Schaltwippen	Regionscode " ECE " für Radio
Navigationssystem "Discover Pro" inkl. "Streaming & Internet"	Reifen ohne Festlegung der Reifenmarke
Navigationssystem "Discover Pro" inkl. "Streaming & Internet"	Reifenkontrollanzeige
Nebelschlussleuchte	R-Line Ausstattung
Netztrennwand	Rückfahrkamera "Rear View"
	Rücksitzbank asymmetrisch teilbar; längs verschieb- und klappbar; mit Durchlademöglichkeit und Mittelarmlehne
	Schalthebelknopf in Leder

Scheibenbremsen hinten
 Scheibenbremsen vorn
 Scheibenwaschdüsen vorn automatisch beheizt
 Schubläden unter den Vordersitzen
 Seitenairbags für die äußeren Sitze der 2. Sitzreihe, inkl. Seitenairbags vorn sowie Kopfairbagsystem
 Seitenscheiben hinten und Heckscheibe abgedunkelt
 Seitenschutzleiste
 Serienkraftstoff-Erstbefüllung
 Serviceanzeige 30000 km oder 2 Jahre (flexibel)
 Servolenkung elektromechanisch, geschwindigkeitsabhängig geregelt
 Sicherheitsoptimierte Kopfstützen vorn, längs- und höheneinstellbar
 Sitzmittelbahnen der Vordersitze und der äußeren Rücksitze in Stoff "R-Line", -innenwangen in "ArtVelours"
 Soundsystem "Harman Kardon", 8+1 Lautsprecher, 480 Watt Gesamtleistung, digitaler 16-Kanal-Verstärker, Subwoofer
 Spezielles Typschild für EG für M1-Pkw
 Sprachbedienung
 Spurwechselassistent "Side Assist"
 Stabilisator hinten
 Stabilisator vorn
 Standard-Klimazonen
 Start-Stopp-System mit Bremsenergie-Rückgewinnung
 Stoßfänger und Schwellerverbreiterung im "R"-Styling, Radhausverbreiterungen schwarz
 Telefonschnittstelle "Comfort" mit induktiver Ladefunktion
 Textilfußmatten vorn und hinten mit Ziernähten in Grau
 Top-Komfortsitze vorn
 Top-Paket
 Trägerfrequenz 433,92 bis 434,42 MHz
 Tür und Seitenverkleidung Schaumfolie, Insert in Kunstleder
 Typprüfland Deutschland
 Variante co2
 Verbandtasche, Warndreieck und Warnweste
 Verkehrszeichenerkennung
 Vorbereitet für "We Connect" und "We Connect Plus"
 Vordersitze beheizbar
 Vordersitze mit Höheneinstellung
 Warnleuchte für Waschwasserstand
 Warnton und -leuchte für nicht angelegte Gurte vorn und hinten
 Wartungsintervallverlängerung
 Wegfahrsperrung elektronisch
 Zentralverriegelung ohne Safe-Sicherung, mit Funkfernbedienung und 2 Funkklappschlüsseln

» Bereifung

MONTIERTE BEREIFUNG

Hersteller	Ort	Position	Typ	Felge	Dimension	Profiltiefe
Continental	Vorne	Links	Sommer	Aluminium	255/40 R 20 101 V	5,0 mm
Continental	Vorne	Rechts	Sommer	Aluminium	255/40 R 20 101 V	5,0 mm
Continental	Hinten	Links	Sommer	Aluminium	255/40 R 20 101 V	6,0 mm
Continental	Hinten	Rechts	Sommer	Aluminium	255/40 R 20 101 V	6,0 mm

Reifen zulässig: Ja

Reifen verkehrssicher: Ja

ERSATZ-/NOTRAD & ZUBEHÖR

Bordwerkzeug vorhanden: Ja

» Wertmindernde Faktoren

Nr	Bauteil	Schadensbeschreibung	Reparaturempfehlung
1	Alufelge glanzgedreht hinten rechts	Kratzer	Optische Wertminderung
2	Stoßfänger hinten mitte	Kratzer	Smart Repair
3	Tür hinten rechts	Instandsetzung nicht sach-/fachgerecht	Polieren

» Gebrauchsspuren

Nr	Bauteil	Schadensbeschreibung	Reparaturempfehlung
1	Einstiegsschweller hinten links	Kratzer	Akzeptabel (Gebrauchsspur)
2	Außenspiegel Gehäuse rechts	Steinschlag	Akzeptabel (Gebrauchsspur)

» Merkantile Wertminderung

Vorschäden bekannt:	Ja
Vorschäden feststellbar:	Ja
Nachlackierungen vorhanden:	Ja
Nachlackierungen professionell ausgeführt:	Ja
Lackschichtdickenmessung durchgeführt:	Ja - mit Auffälligkeiten/Abweichungen

Nr	Bauteil	Schadensbeschreibung	Reparaturstatus	Reparaturkosten
1	Andere	Haftpflichtschaden		€ 27.196,21
2	Andere	Haftpflichtschaden		€ 2.041,45
Summe (ohne MwSt.):				€ 29.237,66

ERGEBNISSE DER LACKSCHICHTDICKENMESSUNG

Bauteil	Lack (µm)
Lackschichtdicke Seitenwand hinten links (µm)	229,0
Lackschichtdicke Kofferraumdeckel (µm)	137,0
Lackschichtdicke Tür hinten rechts (µm)	179,0

Pro Bauteil wurden mindestens 3 Messungen durchgeführt.

» Hinweise zum Zustandsbericht**Angaben zum Auftrag und zum Bewertungsumfang:**

Es wurde der Auftrag erteilt, einen Zustandsbericht über das beschriebene Fahrzeug zu erstellen.

Die Fahrzeugzustandsbewertung erfolgte auftragsgemäß auf Basis der vom Auftraggeber vorgegebenen Standards für Fahrzeugbewertungen. Die Feststellungen im Einzelfall trifft der Sachverständige aufgrund eigener Sachkunde und nach eigenem sachverständigen Ermessen.

Fahrzeug-Identifizierung:

WVGZZZ5NZN076053

FIN abgelesen und stimmt mit Unterlagen überein

Allgemeinzustand:

Gereinigt

Besichtigungsbedingungen:

Unzureichende Lichverhältnisse, Nässe, Eingeschränkt

Hebebühne/Hubmittel benutzt:

Nein

Motorenlauf durchgeführt:

Ja

Fahrprobe durchgeführt:

Ja

» Sonstige Bemerkungen

Vorliegendes Exemplar wurde auf elektronischem Wege erzeugt. Es ist ohne Originalunterschrift gültig.

» Ansichtsfotos



Fahrzeugansicht - diagonal vorne links



Fahrzeugansicht - diagonal vorne rechts



Fahrzeugansicht - diagonal hinten links



Fahrzeugansicht - diagonal hinten rechts



Innenraum - Cockpit mit Laufleistung



Equipment - Bordwerkzeug



Seitenansicht - Schweller links



Seitenansicht - Schweller rechts



Fahrzeug - Typenschild/Fahrgestellnummer



Räder - Rad montiert vorne links



Räder - Rad montiert vorne rechts



Räder - Rad montiert hinten links



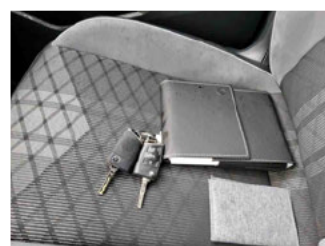
Räder - Rad montiert hinten rechts



Innenraum - Mittelkonsole



Fahrzeug - Motorraum offen



Equipment - Boardmappe/ Securitybag



Innenraum - Kofferraum



Fahrzeug - abgegebene ZB1



Equipment - Anhängerkupplung



Lackstärke Heckklappe



Lackstärke Tür hinten rechts



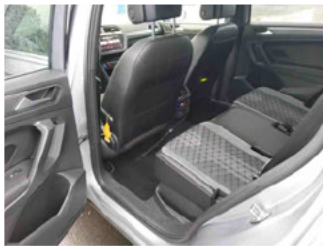
Lackstärke Seitenwand hinten links



Fahrzeug - Serviceunterlagen /
Wartungsnachweis



Innenraum - vorne



Innenraum - hinten



Innenraum -
Navigationsgerät/Radio

» Beschädigungsfotos

WERTMINDERNDE FAKTOREN

1 - Alufelge glanzgedreht hinten rechts - Kratzer - Optische Wertminderung



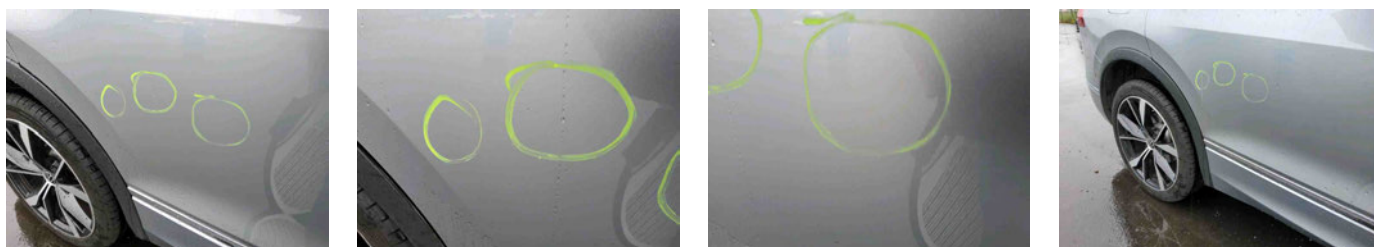
2 - Stoßfänger hinten mitte - Kratzer - Smart Repair



3 - Tür hinten rechts - Instandsetzung nicht sach-/fachgerecht - Polieren

Kommentar

Schadenerweiterung und Mehrkosten möglich!



GEBRAUCHSSPUREN

1 - Einstiegsschweller hinten links - Kratzer - Akzeptabel (Gebrauchsspur)



2 - Außenspiegel Gehäuse rechts - Steinschlag - Akzeptabel (Gebrauchsspur)

