

Besichtigungsdatum / Ort

15.12.2025

Fahrzeug-Identnummer

WAUZZZF48RA127692



Datum: 15.12.2025

Besichtigungsdatum / Ort 15.12.2025 /

Fahrzeugart	PKW Kombi
Hersteller	Audi
Modell / Verkaufsbezeichnung	A4 Avant 40 TDI S tronic advanced
Schlüssel-Nummern HSN / TSN	0588 BWG 00000
Fahrzeug-Identnummer	WAUZZZF48RA127692
Anzahl Besitzer	unbekannt
Erstzulassung	15.08.2024
Fahrzeug Kennzeichen	Kennzeichen nicht entgegen genommen
Laufleistung	32.817 km / abgelesen
Farbe / Farbcode	Gletscherweiß Metallic
Antriebsart	Frontantrieb
Kraftstoffart	Diesel
Hubraum / Leistung	1.968 ccm/ 150 kW
Zylinder / Schadstoffklasse	/ EURO 6
Anzahl Türen / Anzahl Sitze	5 / 5
Getriebe	automatisiertes Schaltgetriebe
Polster / Farbe	Stoff / Schwarz



Datum: 15.12.2025

Anzahl Schlüssel	2 von 2 Schlüsseln vorhanden
Probefahrt	kurze Fahrt auf dem Betriebsgelände
Vorschaden	Feststellbar
Nachlackierung	Feststellbar

Bereifung / Felge

Achse / Größe	Hersteller	Bereifung	Profil [mm]
#1 225/50 R17 94H	Pirelli	Sommerreifen auf Leichtmetall	5 / 5
#2 225/50 R17 94H	Pirelli	Sommerreifen auf Leichtmetall	6 / 6

Zulässigkeit Räder Alle Achsen zulässig.

Verkehrssicherheit Räder Verkehrssicher

Der Verschleißzustand sowie evtl. Schäden an der Bereifung sind wertmäßig berücksichtigt.

Fahrzeugausstattung

Serienausstattung: AdBlue-Tank (12 Liter), Airbags vorn, Beifahrerairbag deaktiviert, Akzentflächen schwarz matt, Anti-Blockier-System (ABS) inkl. EBV, Antriebs-Schlupf-Regelung (ASR), Audi connect Notruf&Serv m. Remote&Contr, Audi drive select, Audi pre sense city, Außensp.el.einstell.,beheizt,beh.düsen, Außenspiegelgehäuse in Wagenfarbe, Bordwerkzeug und Wagenheber, Bremsleuchte, dritte hochgesetzt, Dachhimmel Stoff, Dachreling Schwarz, Dekoreinlagen Diamantlack silbergrau, Dieselpartikelfilter (DPF), Drehzahlmesser, Einparkhilfe plus, Einstiegsleisten mit Aluminiumeinleger v, Elektromechanische Parkbremse, Elektronische Differentialsperre (EDS), Elektronische Stabilisierungskontrolle, Fahrer-Informationen-System mit Farbdispl, Fahrwerk: Serienfahrwerk, Fensterheber elektrisch vorn und hinten, Fensterschachtleisten in Schwarz (Gummi), Frontscheibe in Wärmeschutz- u. Akustikv, Funkschlüssel, ohne SafeLock, Geschwindigkeitsregelanlage m. begrenzer, Getriebe: S tronic (7-Stufen), Heckscheibe beheizbar, Heckscheibenwischer, Höchstgeschwindigkeit auf 210 km/h begr., Innenbeleuchtung, Innenspiegel abblendbar, Kamerabasierte Verkehrszeichenerkennung, Kindersicherung, Kindersitzbefestigung ISOFIX (Fondsitze), Kofferraumbodenmatte, Kopfstützen (5), Ladeboden, Laderaumabdeckung manuell, LED - Heckleuchten, Lenkrad: Lederlenkrad mit Multifunktion, Lenksäule, axial und vertikal einstellbar, Licht-/Regensensor, Mild-Hybrid, Mittelarmlehne vorn, NichtraucherAusführung, Rad: Rollwiderstandsoptimierte Reifen, Radio: MMI Radio plus, Reifendruck-Kontrollanzeige, Reifenreparaturset, Räder: LM 5-Arm-Dynam.7,5Jx17",225/50R17, Scheinwerfer in LED-Technologie, Seitenairbags vorn und Kopfairbagsystem, Servolenkung, elektromechanisch, Sitzbezüge in Stoff Index, Sitze: Rücksitzlehne umklappbar, Sitze: Vordesitze manuell einstellbar, Spurverlassenswarnung, Start-Stop-System, Verbandmaterial mit Warndreieck, Wegfahrsperre elektronisch, Zentralverriegelung "Keyless-Go" ohne Sa



Datum: 15.12.2025

Sonderausstattung: *Irrtümer vorbehalten, *Zwischenverkauf vorbehalten, Akzentflächen schwarz glänzend, Anhängervorrichtung, mechanisch schwenkbar, Audi active lane assist, Audi pre sense basic, Audi virtual cockpit plus, Außensp.el.eins.beh.,anklap.,beh.dü.,abb, EU Fahrzeug aus Ungarn, Euro 6, Fernlichtassistent, Gepäckraumklappe, automatisch betätigt, Innenspiegel automatisch abblendend, Klimaautomatik, Komfortklimaautomatik 3-Zonen, Komfortmittellarmlehne vorn, Komfortschlüssel + Gepäckraumverriegel., Kopfstützen: variable Kopfstützen vorne, Kraftstoffbehälter (54 Liter), Lackierung: Metallic, Multif.Lederlenk. 3-Sp-D mit Sch. beheiz, Paket Ablage- und Gepäckraumpaket, Paket Glanz (außen), Paket: Assistenzpaket Tour, Rückfahrkamera, Sitz: Sportsitze vorn, Sitzbezüge in Stoff System, Sitze: 4-Wege-Lendenwirbelstütze, Sitzheizung vorn, Steckdose: USB-Ladeschnittstelle hinten, Telefon: Audi Smartphone Interface, Verglasung: Sonnenschutzverglasung abged

Wertmindernde Faktoren

Nr.	Bauteilgruppe	Beschreibung
1	Sonstiges	Inspektion/Wartung - kein Nachweis - durchführen

Gebrauchsspuren

Nr.	Bauteilgruppe	Beschreibung
-----	---------------	--------------

Das Fahrzeug weist dem Alter, der Laufleistung und dem Einsatzzweck entsprechende Gebrauchsspuren auf.

Nachlackierungen

Nr.	Ort
1	Kotflügel rechts, fachgerecht ausgeführt, Reparaturrechnung nicht vorhanden

Hinweise zum Gutachten

Angaben zum Auftrag und zum Begutachtungsumfang:

Es wurde der Auftrag erteilt, eine Fahrzeugbewertung über das beschriebene Fahrzeug zu erstellen.

Fahrzeug-Identifizierung:

- Die Fahrzeug-Identifizierungsnummer (FIN) wurde am Fahrzeug abgelesen und die Übereinstimmung im Verlauf der Besichtigung durch den Unterzeichner mit den vorgelegten Unterlagen festgestellt.

Besichtigungsbedingungen:

- Die Besichtigungsbedingungen waren zur Beurteilung des Fahrzeuges ausreichend.



—
Datum: 15.12.2025

- Zur Untersuchung des Fahrzeuges standen Hubmittel bzw. eine Grube zur Verfügung.

Probefahrt / Probelauf von Motor und Aggregaten:

- Es wurde eine kurze Bewegungs- und Rangierfahrt auf dem Betriebsgelände durchgeführt.
- Ein Probelauf des Motors wurde durchgeführt.

Weitere Hinweise und Feststellungen:

- Die getroffene Feststellung beinhalten weder eine Fahrzeugabnahme im Sinne der StVZO, noch im Sinne des Gewährleistungsrechtes.
- Werden Schäden oder Mängel welche erst im Rahmen von Zerlege-/ Diagnosearbeiten oder durch erweiterte Kenntnisse festgestellt, sowie durch verschwiegene Mängel oder arglistige Täuschung hervorgerufen, wird um sofortige Benachrichtigung des Sachverständigen gebeten.
Eine Nachbesichtigung des Fahrzeuges zur Feststellung des Umfanges der Reparaturenerweiterung und damit verbundenen Kostenausweitung wird in diesem Fall durch den Sachverständigen umgehend durchgeführt. Die für die Schadenerweiterung ursächlichen Alteile sind bis zur Nachbesichtigung durch den Sachverständigen aufzubewahren.

Übersichtsfotos



Abbildung 1: Schräg vorne

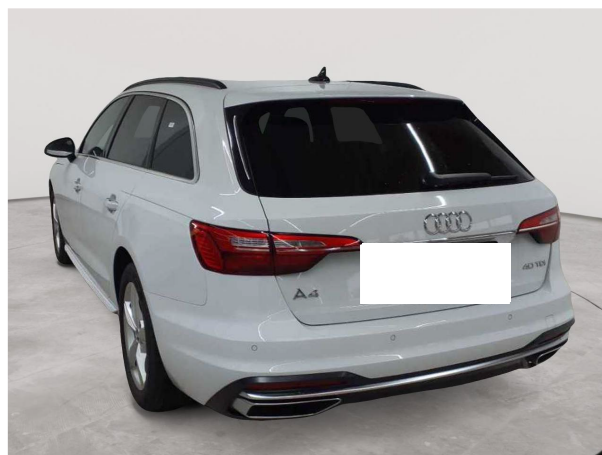


Abbildung 2: Schräg hinten

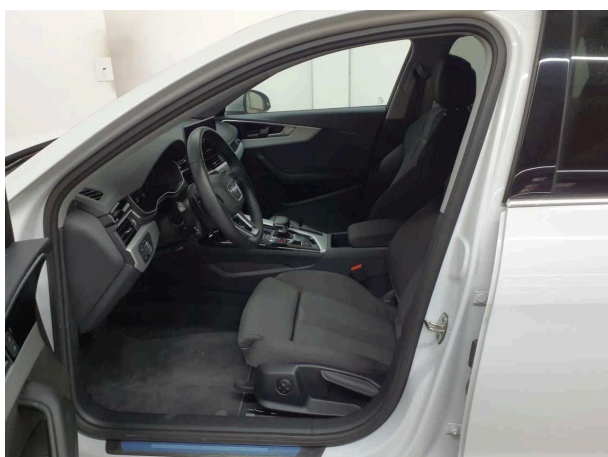


Abbildung 3: Sonstiges



Abbildung 4: Sonstiges



Abbildung 5: Sonstiges

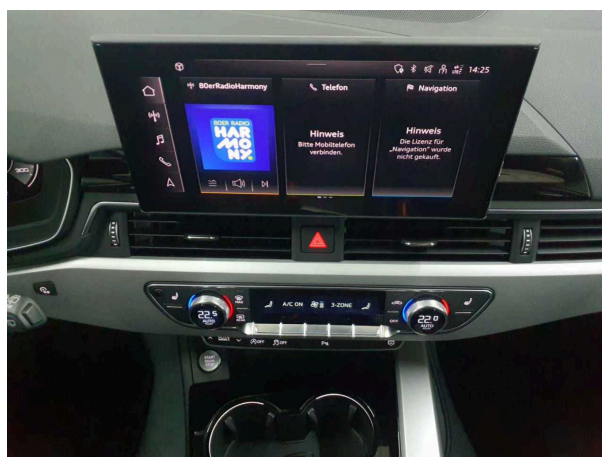


Abbildung 6: Sonstiges

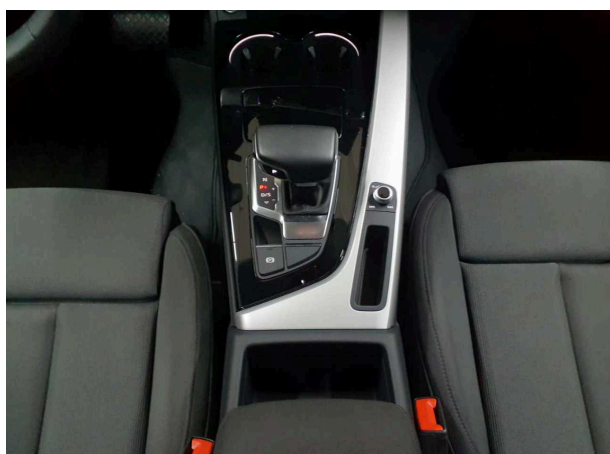


Abbildung 7: Sonstiges

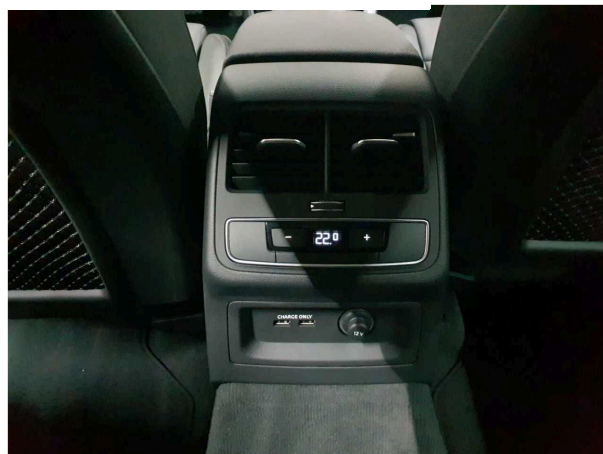


Abbildung 8: Sonstiges

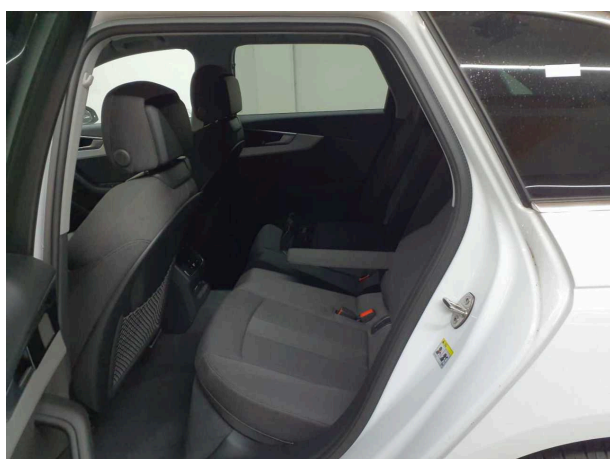


Abbildung 9: Sonstiges

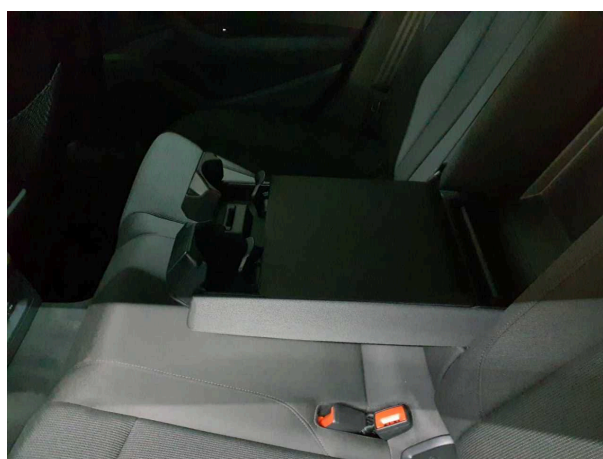


Abbildung 10: Sonstiges



Abbildung 11: Sonstiges

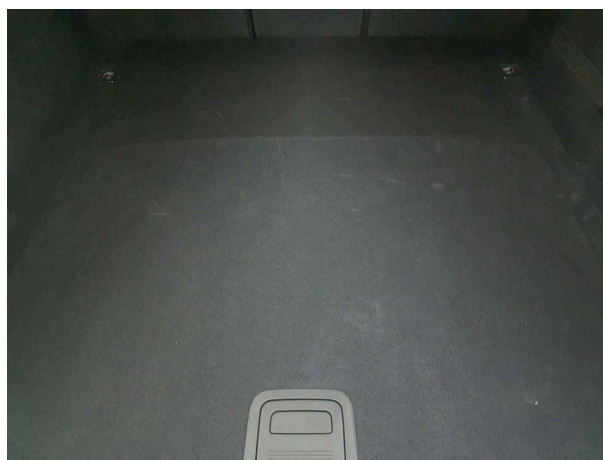


Abbildung 12: Sonstiges



Abbildung 13: Sonstiges

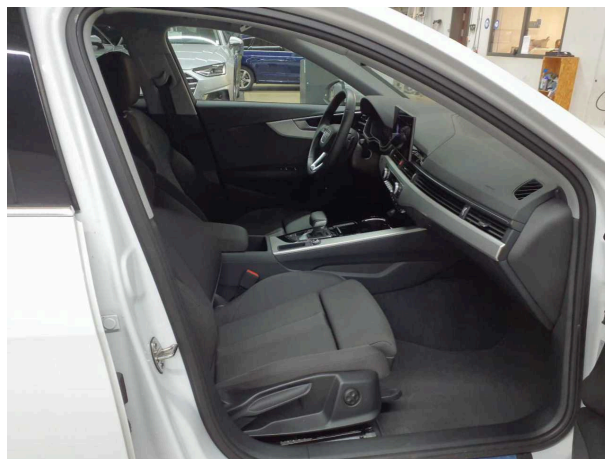


Abbildung 14: Sonstiges



Abbildung 15: Sonstiges



Abbildung 16: Sonstiges



Abbildung 17: Sonstiges

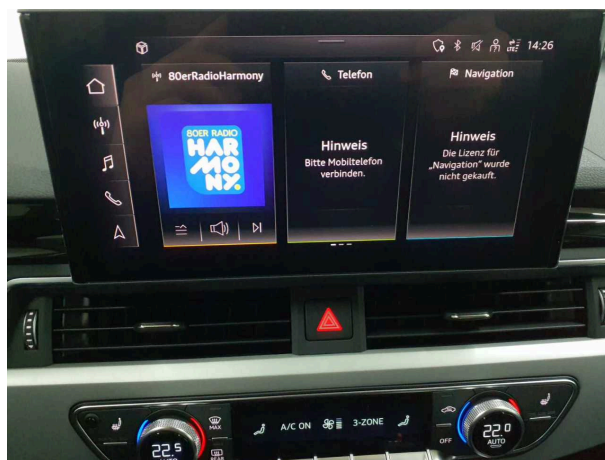


Abbildung 18: Sonstiges



Abbildung 19: Sonstiges



Abbildung 20: Sonstiges