



**ÜBEREINSTIMMUNGSBESCHEINIGUNG
FÜR VOLLSTÄNDIGE FAHRZEUGE**

046CC0120132



www.PS-Team.de

2AB
YN2X4P
51DBASX4
Ranger

Der Unterzeichner Joerg Beyer bestätigt hiermit, dass das unten l

- 0.1. Fabrikmarke: -
- 0.2. Typ: -
- Variante: -
- Handelsbezeichnung: -
- 0.2.1. Kennung der Interpolationsfamilie: -
- 0.2.2. Kennung der ATCT-Familie: -
- 0.2.3. Kennung der PEMS-Familie: -
- 0.2.3.1. Kennung der Fahrwiderstandsfamilie: -
- 0.2.3.2. Kennung der Fahrwiderstandsmatrix-Familie (gegebenenfalls): -
- 0.2.3.3. Kennung der Familie mit periodischer Regenerierung: -
- 0.2.3.4. Kennung der Verdunstungsprüfungsfamilie: -
- 0.2.3.5. Kennung der Familie mit periodischer Regenerierung: -
- 0.2.3.6. Kennung der Familie mit periodischer Regenerierung: -
- 0.2.3.7. Kennung der Familie mit periodischer Regenerierung: -
- 0.4. Fahrzeugklasse: -
- 0.5. Firmenname und Anschrift des Herstellers: -
- 0.6. Anbringungsstelle und Anbringungsart der vorgeschriebenen Schilder: -

209	g/km	-
243	g/km	-
242	g/km	-
-	g/km	-
12.4	l/100 km	-
9.1	l/100 km	-
7.9	l/100 km	-
9.3	l/100 km	-
9.2	l/100 km	-
-	l/100 km	-
-	Wb/km	-
-	km	-
-	km	-
-	Wb/km	-
-	km	-
-	km	-

- 5. Vollelektrische Fahrzeuge und extern aufladbare Hybrid-Elektro-Fahrzeuge, gemäß Verordnung (EU) 2017/1151 (falls anwendbar)
 - 5.1. Rein elektrische Fahrzeuge oder (falls zutreffend) Elektrischer Energieverbrauch: -
 - Elektrische Reichweite: -
 - Elektrische Reichweite Stadt: -
 - Elektrischer Energieverbrauch (ECAC, gewichtet): -
 - Elektrische Reichweite (EAER): -
 - Elektrische Reichweite Stadt (EAER Stadt): -
- 5.2. OVC hybrid-elektrische Fahrzeuges oder (falls zutreffend) Elektrischer Energieverbrauch (ECAC, gewichtet): -
- 5.3. OVC hybrid-elektrische Fahrzeuges oder (falls zutreffend) Elektrische Reichweite: -
- 5.4. OVC hybrid-elektrische Fahrzeuges oder (falls zutreffend) Elektrische Reichweite Stadt (EAER Stadt): -
- 5.5. OVC hybrid-elektrische Fahrzeuges oder (falls zutreffend) Elektrische Reichweite Stadt (EAER Stadt): -

0.9. (Ggf.) Name und Anschrift des Bevollmächtigten des Herstellers:
 Anbringungsstelle der Fahrzeug-Identifizierungsnummer:
 0.10 Fahrzeug-Identifizierungsnummer:
 0.11. Herstellungsdatum des Fahrzeugs:
 mit dem in der am
 erteilten Genehmigung
 beschriebenen Typ in jeder Hinsicht übereinstimmt und
 zur fortwährenden Teilnahme am Straßenverkehr in Mitgliedstaaten mit
 in denen
 für das Geschwindigkeitsmessgerät verwendet werden, zugelassen werden kann und
 für den Kilometerzähler (falls zutreffend) verwendet werden, zugelassen werden kann.

50. Typgenehmigt nach den Konstruktionsvorschriften für die Beförderung gefährlicher Güter nach der UN-Regelung Nr. 105 der Wirtschaftskommission der Vereinten Nationen für Europa: **Nein**

51. Bei Fahrzeugen mit besonderer Zweckbestimmung: Bezeichnung nach Anhang I Teil A Nummer 5 der Verordnung (EU) 2018/858 des Europäischen Parlaments und des Rates:
 52. Anmerkungen:
 Alt.: 5.: 5282 ; -
 Alternativer Reifen mit abweichenden Emissionswerten
 255/70 R16 111 T 6.5lx160S55.0 (1+2)
 255/70 R16 111 T 7.0lx160S55.0 (1+2)
 265/65 R17 112 T 7.5lx170S55.0 (1+2)
 265/65 R17 112 T 8.0lx170S55.0 (1+2)

Fahrgestellrahmen, rechts
 Ford-Werke GmbH
 50725 Koeln
 Germany
 6FPPXXMJ2PMK43984
 11.10.2021
 02.07.2021
 e5*2007/46*0080*06
 Rechtsverkehr
 metrische Einheiten
 metrische Einheiten

KOELN Mitglied der Geschäftsführung Ford-Werke GmbH
 (Ort) (Dienststellung)
 HCGN1031 GK ID3H0 GAEL
 (Unterschrift):
 (Datum): 11.10.2021

J. Beyer

1.	Anzahl der Achsen und Räder:	2/4			
3.	Antriebsachsen (Anzahl, Lage, gegenseitige Verbindung):	2. Achse 1 Achse 2, zuschaltbarer Allradantrieb			
3.1.	Angabe, ob das Fahrzeug nicht automatisiert/teilautomatisiert/vollautomatisiert ist	nicht-automatisiert			
4.	Radsatz:	3220	mm		
4.1.	Achsabstände 1-2-2-3/3-4:	3220	mm		
5.	Länge:	3220	mm		
6.	Breite:	5359	mm		
7.	Hohe:	1867	mm		
7.	Hohe:	1848	mm		
8.	Sattelverm. des Sattelzugfahrzeugs (Höchst- und Mindestwert):	5431	mm		
9.	Abstand zwischen der Fahrzeugfront und dem Mittelpunkt der Anhängervorrichtung:	1685	mm		
11.	Länge der Ladeflächen:	2379	kg		
13.	Masse in fahrbereitem Zustand:	1252/1127	kg		
13.1.	Verteilung dieser Masse auf die Achsen 1/2/3:	2379	kg		
13.2.	Tatsächliche Masse des Fahrzeugs:	2379	kg		
14.	Masse des Basisfahrzeugs in fahrbereitem Zustand:	-	kg		
16.	Technisch zulässige Höchstmassen	3270	kg		
16.1.	Technisch zulässige Gesamtmasse in beladenem Zustand	1480/1850	kg		
16.2.	Technisch zulässige maximale Masse je Achse 1/2/3:	6000	kg		
16.4.	Technisch zulässige Gesamtmasse der Fahrzeugkombination:	-	kg		
18.	Technisch zulässige maximale Anhängermasse des Zugfahrzeugs mit:	-	kg		
18.1.	Dechselanhänger:	-	kg		
18.2.	Sattelanhänger:	-	kg		
18.3.	Zentralsachsanhänger:	3500	kg		
18.4.	Ungehemmten Anhänger:	750	kg		
19.	Technisch zulässige Sitzlast an Kupplungspunkt:	225	kg		
20.	Hersteller der Antriebsmaschine:	Ford			
21.	Baumusterbezeichnung gemäß Kennzeichnung am Motor:	YN2X			
22.	Arbeitsverfahren:	Selbstzündung			
23.	Reiner Elektroantrieb:	nein			
23.1.	Kategorie des Hybrid (elektro) fahrzeugs:	4, in Reihe			
24.	Anzahl und Anordnung der Zylinder:	1996	cm		
25.	Hohraum:	Diesel			
26.	Kraftstoff:	Einstoffbetrieb			
26.1.	26.2 (nur Zweistoffmotor)	-			
27.	Maximale Leistung	156,7/3750	kW at min ⁻¹		
27.1.	Höchste Nennleistung (Verbrennungsmotor):	-	kW		
27.3.	Höchste Nennleistung (Elektromotor):	-	kW		
27.4.	Höchste 30-Minuten-Leistung (Elektromotor):	-	kW		
28.	Getriebe (Typ):	Automatik			
28.1.	Übersetzungsverhältnisse (bei Fahrzeugen mit Handschalgetriebe auszufüllen)	28.1.1. Übersetzung des Achsgetriebes (gegebenenfalls): 28.1.2. Übersetzung des Achsgetriebes (gegebenenfalls an entsprechender Stelle vervollständigend)	siehe 28.1.2. (1) 3,55		
29.	Höchstgeschwindigkeit:	180	km/h		
30.	Spurweite 1/2/3:	1560/1560	mm		
35.	Angabe der Reifenkombination Energieeffizienzklasse von Rollwiderstandskoeffizienten (RWK) und Reifenklasse - zur Bestimmung der CO ₂ -Emissionen (gegebenenfalls):	265/60 R18 110 T - Achse 1 - Achse 2	8.0N180SS5.0 E C1 8.0N180SS5.0 E C1		
36.	Anhängerbremenschlüssel	265/60 R18 110 T	mechanisch		
37.	Druck in der Versorgungsleitung des Anhänger-Bremssystems:	-	kPa		
38.	Code des Aufbaus:	BA Lastkraftwagen			
40.	Farbe des Fahrzeugs:	Orange			
41.	Anzahl und Anordnung der Türen:	4; 2; 2			
42.	Anzahl der Sitzplätze (einschließlich Fahrersitz):	5;			
44.	Nummer des Tyggenormungsbogens oder Genehmigungszeichen der Anhängervorrichtung (sofern angebau):	E11 55R - 0110910			
45.1.	Kennwerte (D/V/S/U):	D1660 S225			
46.	Geräuschpegel - Standardgeräusch bei der Motorrehzahl/Fahrgeräusch:	79 bei 2813 / 71	dB(A)min ⁻¹ (dB(A)		
47.	Abgasnorm: Euro	6 AR			

47.1.	Parameter für Emissionsprüfungen von Vind				
47.1.1.	Prüfmasse:	2627	kg		
47.1.2.	Querschnittsfläche:	0,000	m ²		
47.1.2.1.	Voraussichtliche Querschnittsfläche des Luftinlasses am Kühlergrill (gegebenenfalls):	-	cm ²		
47.1.3.	Fahrwiderstandskoeffizienten	266,5/2621	N		
47.1.3.0.	f ₀ :	1,6/2030	N / (km/h)		
47.1.3.1.	f ₁ :	0,05261	N / (km/h) ²		
47.1.3.2.	f ₂ :	-			
47.2.	Fahrzyklus	3b			
47.2.1.	Fahrzyklusklasse:	-			
47.2.2.	Minutierleistungsfaktor (f _{disc}):	Nein			
47.2.3.	Begrenzte Geschwindigkeit:	-			
48.	Abgasemissionen:				
	Nummer des Basisprotokolls und des letzten gültigen Änderungsrechtsakts:	715/2007; 2018/1832AR			
		Petrol/Diesel			
1.2.	Prüfverfahren: Typ I (Euro)	see 26			
CO:	-	6	mg/km		
THC:	-	80,8	mg/km		
NMHC:	-	-	mg/km		
NOx:	-	64,0	mg/km		
THC + NOx:	-	68,4	mg/km		
NH3:	-	-	ppm		
Partikelmasse:	-	0,46	mg/km		
Partikelzahl:	-	0,26	10 ¹¹ /km		
CO:	-	-	mg/kWh		
NOx:	-	-	mg/kWh		
NMHC:	-	-	mg/kWh		
THC:	-	-	mg/kWh		
CH4:	-	-	mg/kWh		
NH3:	-	-	ppm		
Partikelmasse:	-	-	mg/kWh		
Partikelzahl:	-	-	10 ¹¹ /kWh		
48.1.	Rauch (korrigierter Wert des Absorptionskoeffizienten):	0,500	m ³		
48.2.	Angabe der höchsten RDE-Werte (falls zutreffend):	178,8	mg/km		
	Vollständige RDE-Fahrt: NOx:	9,0	10 ¹¹ /km		
	Partikelzahl:	178,8	mg/km		
	RDE-Fahrt (innerorts): NOx:	9,0	10 ¹¹ /km		
	Partikelzahl:	9,0	10 ¹¹ /km		
49.	CO ₂ -Emissionen/Kraftstoffverbrauch/Stromverbrauch				
1.	Alle Antriebsarten außer Fahrzeuge mit reinem Elektroantrieb (falls zutreffend)				
NEFZ-Werte CO ₂ -Emissionen					
Innerorts:	-	-	g/km		
Außersorts:	-	-	g/km		
Kombiniert:	-	-	g/km		
Gewichtet, kombiniert:	-	-	g/km		
NEFZ-Werte Kraftstoffverbrauch					
Innerorts:	-	-	l/100 km		
Außersorts:	-	-	l/100 km		
Kombiniert:	-	-	l/100 km		
Gewichtet, kombiniert:	-	-	l/100 km		
Abweichungsfaktor (falls zutreffend)					
Prüfverfahren (falls zutreffend)					
2.	Reine Elektrofahrzeuge und extern aufladbare Hybridfahrzeuge				
Stromverbrauch (gewichtet, kombiniert)					
Elektrische Reichweite					
3.	Fahrzeug mit Ökoinnovation(en) ausgestatt:				
3.1.	Allgemeiner Code der Ökoinnovation(en):				
3.2.	Gesamteinsparungen von CO ₂ -Emissionen durch die Ökoinnovation(en):				
3.2.1.	Einsparungen durch NEFZ (falls zutreffend):				
3.2.2.	Einsparungen durch WLTP (falls zutreffend):				
4.	Alle Antriebsarten außer vollelektrische Fahrzeuge, gemäß Verordnung(EU) 2017/1151 (falls zutreffend)				
WLTP-Werte CO ₂ -Emissionen					
Niedrig:	-	326	g/km		
Mittel:	-	237	g/km		



Bild 1 : Diagonal vorn links

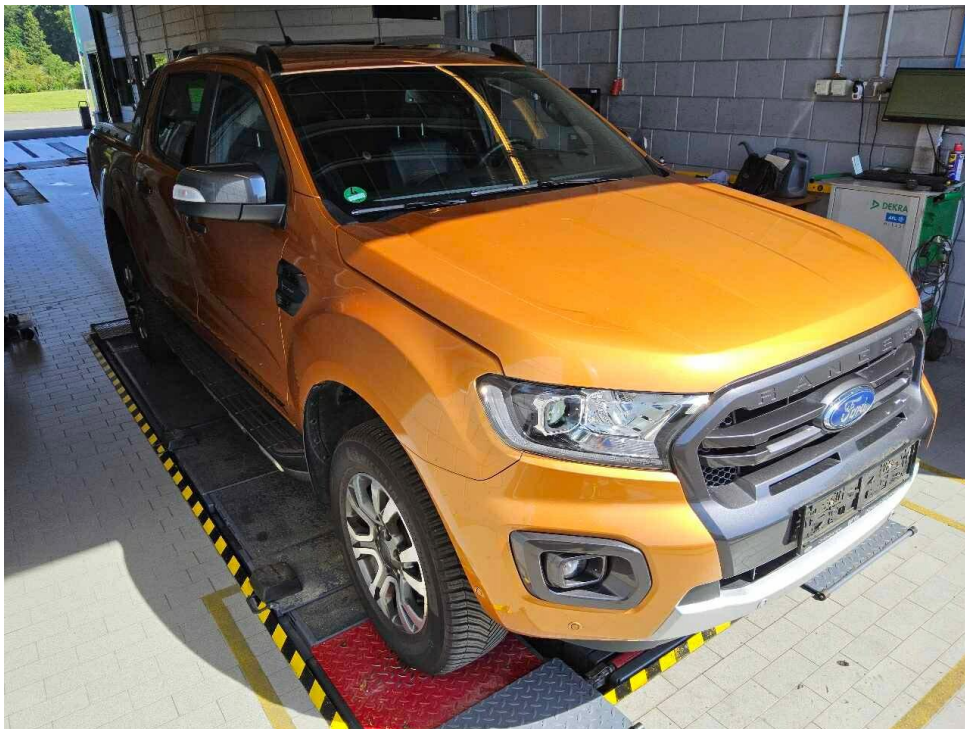


Bild 2 : Diagonal vorn rechts



Bild 3 : Diagonal hinten rechts



Bild 4 : Diagonal hinten links

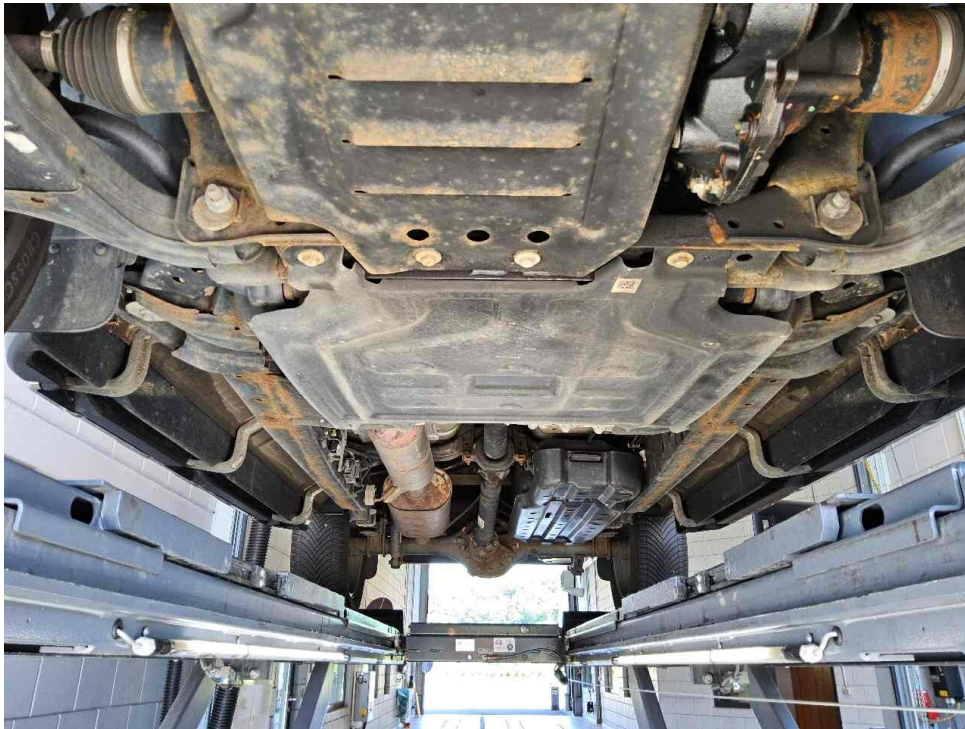


Bild 5 : Fahrzeugunterseite



Bild 6 : Kombiinstrument (betriebsbereit) mit Km-Stand

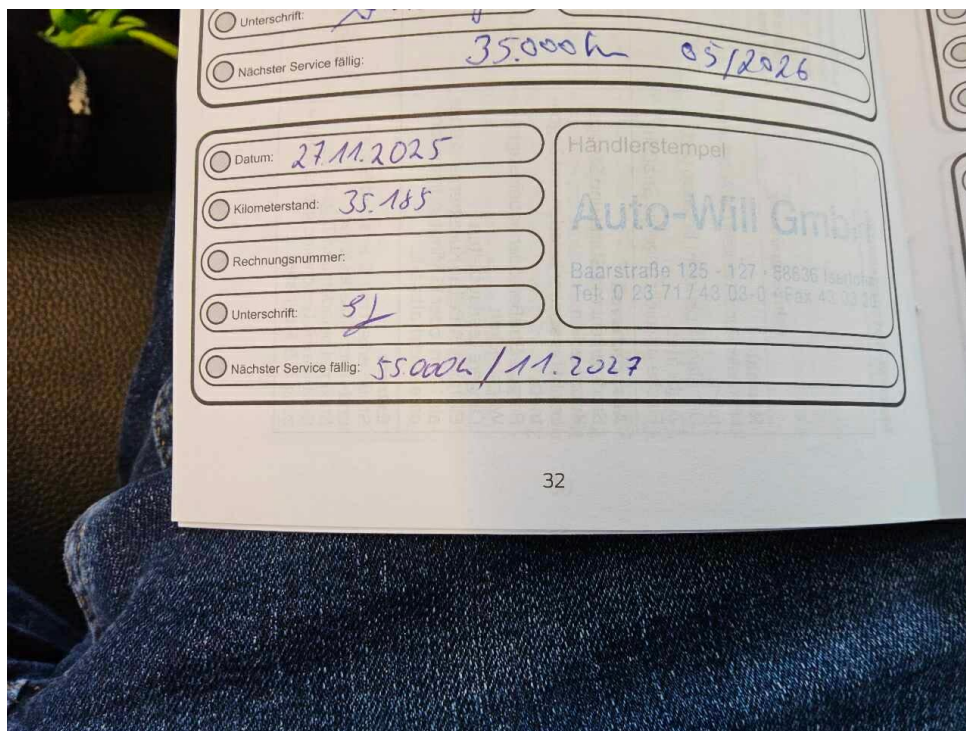


Bild 7 : Serviceintervallanzeige

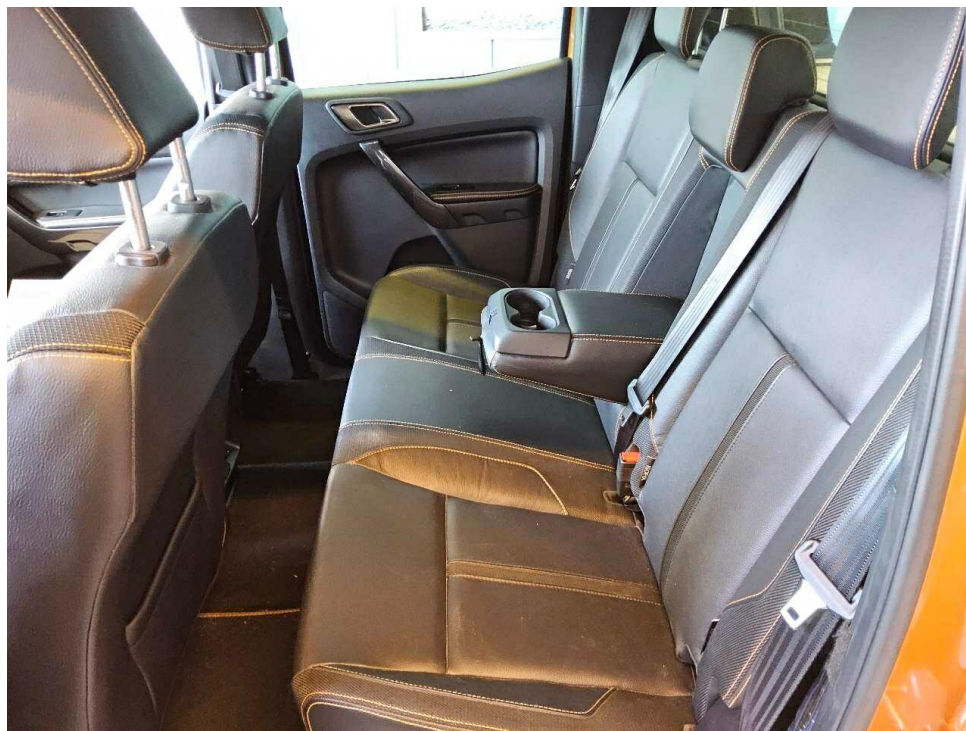


Bild 8 : Durch geöffnete Fahrertüre: Fahrersitz, Armaturenbrett und Schalthebel

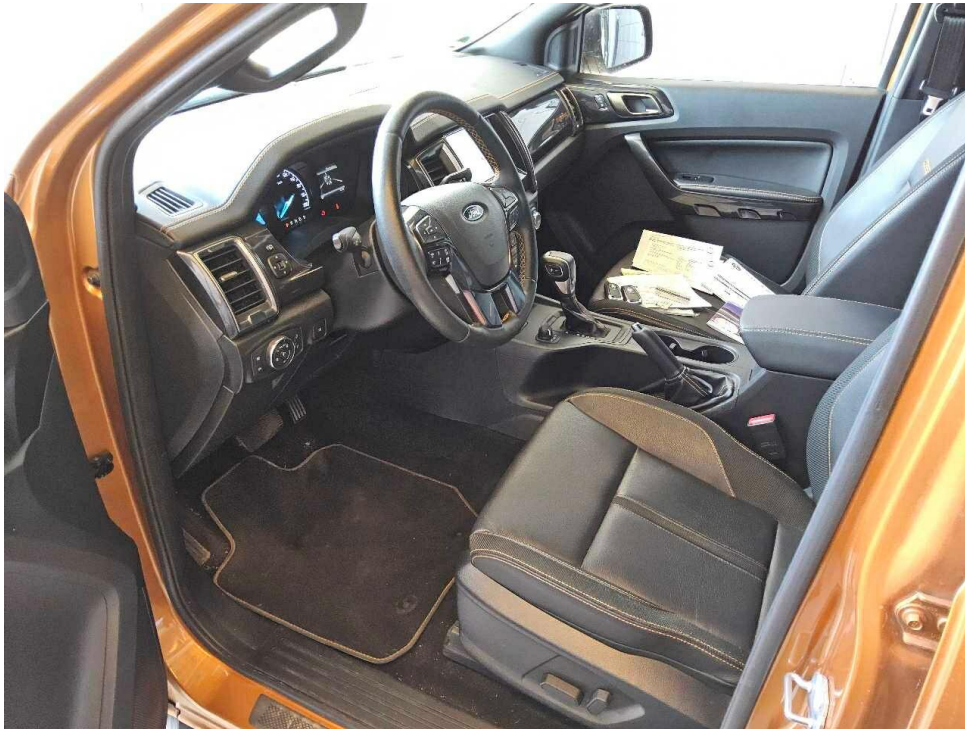


Bild 9 : Durch geöffnete hintere Tür: Rücksitzbank



Bild 10 : Mittelkonsole (Radio/Navi eingeschaltet)



Bild 11 : Serviceheft letzter Eintrag, alle Fahrzeugschlüssel, Bordmappe

09.05.2022	1566	AAN00074 7	2	2	157/3750	180
N1G	BA		5359		1867	
6FPPXXMJ2PMK43984	0		1848		-2379	
FORD				225		
2AB			242	F1	3270	3270
YN2X4P			1480	F2	1850	-
51DBASX4			1480	F3	1850	-
RANGER			79	F4	2813	71
FORD (AUS)			3500	F5	750	5
Geländefz. Gü.bef. b. 3,5 t				F6	265/60 R18 110T E C1	-
Lastkraftwagen				F7	265/60 R18 110T E C1	-
715/2007*2018/1832AR				F8	/	/
EURO6;WLTP;AR;PI/CI;N1 III, N2				F9	e5*2007/46*0080*06	
Diesel				F10	02.07.2021	K GH389645
0002	36AR	1996		F11		
TECHN.ZUL.GES-MASS E.ZUGKOMBINATION:6000KG*WW.AHK LT.EGTG*						

Bild 12 : ZLB Teil 1 (ohne Halterdaten)

Zustandsbericht / Minderwertgutachten

Vorgang

Auftraggeber
Besichtigung

Mobility Concept GmbH, Grünwalder Weg 34, 82041 Oberhaching
24.06.2026

Bemerkungen

Diese Dienstleistung wurde entsprechend den Vorgaben des Auftraggebers (Kriterien der fairen Fahrzeugbewertung) erstellt. Im Einzelfall können Abweichungen zum DEKRA Standard vorliegen.

Bei der Lackschichtdickenmessung wurden bei mindestens drei Messungen pro Bauteil Lackschichtdicken von 100 µm bis 124 µm festgestellt.

Es wurde eine optische Überprüfung auf Vorschäden und eine Lackschichtdickenmessung vorgenommen. Die augenscheinliche Überprüfung sowie die Lackschichtdickenmessung ergaben keine Hinweise auf Nachlackierungen, Instandsetzungsarbeiten oder reparierte Vorschäden.

Die vorgefundenen Besichtigungsbedingungen waren ausreichend. Das Fahrzeug / Objekt wurde von oben und auf einer Hebebühne von unten besichtigt. Bei der Besichtigung konnte keine Fahrprobe durchgeführt werden.

Folglich sind Mängel bzw. Schäden, die nur bei einer Fahrprobe feststellbar sind, nicht berücksichtigt. Im

Rahmen der Fahrzeug / Objektbesichtigung wurde ein Probelauf des Motors durchgeführt. Der Fehlerspeicher

war zum Besichtigungszeitpunkt nicht ausgelesen. Abgasrelevante Baugruppen wurden messtechnisch nicht

überprüft. Folglich wurden Mängel, die nur bei einer Abgasuntersuchung feststellbar sind, nicht berücksichtigt.

Für die Bearbeitung des Vorganges standen folgende Unterlagen zur Verfügung: - Fz-Schein/Zul.Beschein. Teil I
2 Hauptschlüssel, 0 Nebenschlüssel vorgelegt.

Fahrzeugdaten

Erstzulassung	09.05.2022	Letzte Zulassung	09.05.2022
Fahrzeugart	Transporter	Hersteller	FORD
Type / Verkaufsbez.	Ranger 2,0 I EcoBlue Autm. Aufbauart	Aufbauart	Pickup
Türen	4	Sitzplätze	5
Fahrzeug-Ident.-Nr.	6FPPXXMJ2PMK43984	Maße Länge/Breite/Höhe	5282 / 1867 / 1815 (mm)
Achsen / anetr. Achsen	2 / 2	Radstand (mm)	3220
zul. Gesamtmasse	3270 kg	HSN / TSN	1566 / AAN
Schlüssel-Nr.	20216471	Km-Stand abgelesen	41205
Nächste HU §29 StVZO	05 / 2028	Energiequelle / Kraftstoff	Diesel
Zylinderanzahl	4 / Reihenmotor	Leistung (kW)	157
Hubraum (ccm)	1996	Schadstoffklasse:	EURO6;WLTP;AR;PI/CI;N1 III, N2
Antriebsart	Allrad	Getriebe	Automatik /
Felgen	Leichtmetall	Farbe	Orange / Metallic
Polster / Farbe	Leder / Anthrazit		

Es wird unterstellt, dass die Gesamtleistung dem abgelesenen Km-Stand entspricht.

Räder / Reifen

Achse	Reifenbezeichnung	Hersteller/Typ	Art	Profiltiefe
1 links	265 / 60 R 18 110 H	Michelin / Cross Climate 2 SUV	A /O	6 mm
rechts	265 / 60 R 18 110 H	Michelin / Cross Climate 2 SUV	A /O	6 mm
2 links	265 / 60 R 18 110 H	Michelin / Cross Climate 2 SUV	A /O	6 mm
rechts	265 / 60 R 18 110 H	Michelin / Cross Climate 2 SUV	A /O	6 mm

Ersatzrad/Pannenset kein Ausstattungsgegenstand

A/ Ganzjahres; /O Original;

Serienausstattung

Serie: ABS, Airbag: Beifahrerairbag-Deaktivierungsfunktion, Airbag: Front- und Seitenairbagsystem für Fahrer- und Beifahrer, Airbag: Knieairbag für Fahrer, Airbag: Kopfairbags, oberhalb der Seitenfenster, Allradantrieb (Vierradantrieb zuschaltbar), Ambientebeleuchtung, Außenspiegel elek.anklappbar, einstellbar und beheizbar, Außenspiegelgehäuse im anthrazitem "Sport"-Dekor, Bodenbelag: Teppichboden, Bordcomputer, Dachhimmel,dunkel, Dachreling, Aluminium, Diebstahl-/Alarmanlage, Drehzahlmesser, Dritte Bremsleuchte, ESP (Elektronisches-Stabilitäts-Programm), Fensterheber elektrisch hinten, Fensterheber elektrisch vorn, Ford Key Free-System, Frontscheibe beheizbar, Fußmatten: Premium-Teppich vorn, hinten, Garantie 2 Jahre Ford Neuwagengarantie inklusive der Ford Assistance Mobilitätsgarantie, Geschwindigkeitsregelanlage, Getriebe: 10-Stufen-Automatikgetriebe, Haltegriff, Fahrer- und Beifahrerseite, Heckklappenschloss, Heckscheibe, beheizbar, Heckscheibenwischer, Innenspiegel automatisch abblendend, Isofix-Halterung, Kopfstützen (2) vorn, LED-Nebelscheinwerfer, LED-Scheinwerfer, Lackierung: Uni-Lackierung, Laderaum-Sportreling, Laderaumschutzwanne, Lederschaltknäuf, Mittelkonsole, Paket: Laderaum 8, Paket: Off-Road-Paket, Paket: Rad 20, Paket: Rücksitz 11, Paket: Sitz 52, Park-Pilot-System hinten, Park-Pilot-System vorn, Partikelfilter: Dieselpartikelfilter (DPF), Polster: Leder, Radio: Audiosystem 129: Audiosystem inkl. Ford SYNC 3 mit AppLink und Touchscreen, Reifendruckkontrollsystem, Rückfahrkamera mit Bildanzeige im Multifunktionsdisplay, Scheibenwischer mit Regensensor, Schmutzfänger hinten, Schmutzfänger vorn, Seitenschwellerschutz gebürstet Einlage, Servolenkung, elektro-mechanisch, Spannungskonverter 230 Volt, Sportbügel, Start-Stopp-System, Steckdose: 12-Volt-Anschluss, ein Anschluss im Fond, Stoßfänger hinten, Stoßfänger vorn in Wagenfarbe, Tagfahrlicht, Türgriffe im anthrazitem "Sport"-Dekor, Verzurrösen, Wegfahrsperr, Wärmeschutzverglasung, niedriger Tönungsgrad (hinter B-Säule), Zentral-/Doppelverriegelung mit Fernbedienung, Zweiter Schlüssel, klappbar, mit Fernbedienung

Sonderausstattung

Code	Bezeichnung
C1CAH	Anhängevorrichtung Lackierung: Metallic
ABJBS	Paket: Laderaum 11
A4VFM	Paket: Wildtrak 1
HDKAC	Tachograph, digital - Vorbereitung

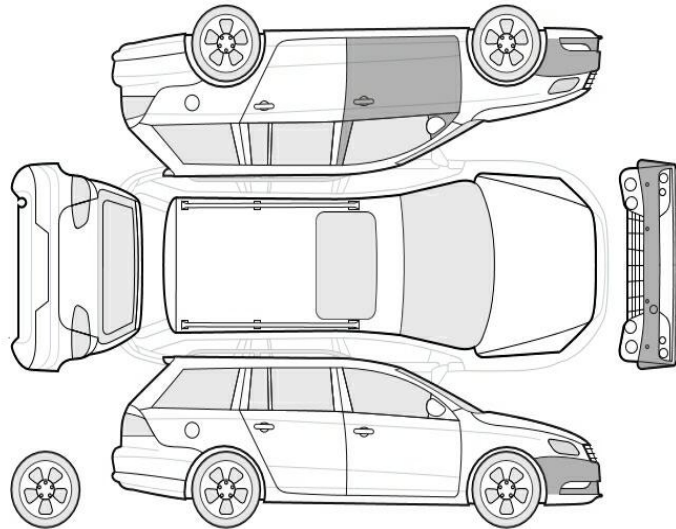
Allgemeinzustand und Wartung

Abgesehen von den beschriebenen Schäden/Mängeln weist das Fahrzeug/Objekt einen, bezogen auf Alter und Nutzung, üblichen Gesamtzustand auf.

Wartungsnachweis:	vollständig
letzte Wartung:	am 27.11.2025 bei Kilometerstand 35.185
nächste Wartung:	am 27.11.2027 bei Kilometerstand 55.000

Akzeptierter Zustand / Gebrauchsspuren

Das Fahrzeug weist dem Alter, der Laufleistung und dem Einsatzzweck entsprechende Gebrauchsspuren auf.



Bezeichnung des Schadens

Tür vorne links, eingedellt, Gebrauchsspur
Stoßfänger vorne, Steinschlag, Gebrauchsspur