

Zustandsbericht ohne Ausstattung

Bemerkungen

Auftragsgemäß wurde keine Überprüfung der Ausstattung vorgenommen.
Bei der Lackschichtdickenmessung wurden bei mindestens drei Messungen pro Bauteil Lackschichtdicken von 100 µm bis 1800 µm festgestellt.

- Kotflügel vorne rechts
- Tür vorne rechts

Auftragsgemäß werden nur die wesentlichen Mängel am Fzg. Zustand beschrieben, die im Rahmen der Besichtigung ohne Demontearbeiten festgestellt wurden. Gebrauchsschäden werden nicht beschrieben. Schäden an der Antriebseinheit werden nur beschrieben, sofern diese im Rahmen der Besichtigung auffällig waren oder vom Auftraggeber mitgeteilt wurden. (Probefahrt wurde nicht durchgeführt).

Das Fahrzeug / Objekt wurde zum Zeitpunkt der Besichtigung in einem nicht gereinigten Zustand vorgefunden. Das Fahrzeug / Objekt wurde auf einer Hebebühne von unten besichtigt. Im Rahmen der Fahrzeug / Objektbesichtigung wurde ein Probelauf des Motors durchgeführt. Abgasrelevante Baugruppen wurden messtechnisch nicht überprüft. Folglich wurden Mängel, die nur bei einer Abgasuntersuchung feststellbar sind, nicht berücksichtigt.

Für die Bearbeitung des Vorganges standen folgende Unterlagen zur Verfügung: - Kopie Fz-Brief/Zul.Beschein. Teil II

2 Hauptschlüssel, 0 Nebenschlüssel vorgelegt.

Fahrzeugdaten

Erstzulassung	08.04.1998	Fahrzeugart	PKW
Hersteller	VW	Marke	-
Typ / Verkaufsbez.	Polo Variant	Türen	4
Sitzplätze	5	Fahrzeug-Ident.-Nr.	WVWZZZ6KZWR566978
HSN / TSN	0102 / 300	Schlüssel-Nr.	00000000
Km-Stand abgelesen	202192	Energiequelle / Kraftstoff	Benzin
Zylinderanzahl	/ Reihenmotor	Antriebsart	Frontantrieb
Getriebe	Schaltgetriebe /	Felgen	Stahl ohne Radzierblende
Farbe	Grün	Polster / Farbe	Stoff / Schwarz

Es wird unterstellt, dass die Gesamtleistung dem abgelesenen Km-Stand entspricht.

Räder / Reifen

Achse	Reifenbezeichnung	Hersteller/Typ	Art	Profiltiefe
1 links	185 / 60 R 14 82 T	Barum	S /O	2 mm
rechts	185 / 60 R 14 82 T	Barum	S /O	2 mm
2 links	185 / 60 R 14 82 T	Barum	S /O	3 mm
rechts	185 / 60 R 14 82 T	Barum	S /O	3 mm
Pannenset	Füllflasche haltbar bis 01.07.2028			

S/ Sommer; /O Original;

zusätzlicher Reifensatz

Reifenbezeichnung	Hersteller/Typ	Art	Profiltiefe
175 / 65 R 14 82 T	Barum	W /O	0 mm
175 / 65 R 14 82 T	Barum	W /O	0 mm
175 / 65 R 14 82 T	Barum	W /O	3 mm
175 / 65 R 14 82 T	Barum	W /O	3 mm

W/ Winter; /O Original;

Felgen: Stahl mit Radzierblende

Allgemeinzustand und Wartung

Abgesehen von den beschriebenen Schäden/Mängeln weist das Fahrzeug/Objekt einen, bezogen auf Alter und Nutzung, üblichen Gesamtzustand auf.

Wartungsnachweis: fehlt

Nicht akzeptierter Zustand / Ausstehende Reparaturen

Bezeichnung des Schadens / Rep.-Weg

1. Sitzbezug vorne verschmutzt, (Bild 5)
2. Blende zerbrochen, (Bild 6)
3. Armaturenbrett verschrammt, (Bild 7)
4. Tür vorne rechts Schachtleiste Rostansatz, (Bild 8)
5. Tür vorne links Einstieg Rostansatz, (Bild 9)
6. Sitzbank hinten Brandloch, (Bild 10)
7. Heckklappe eingedellt und Rostansatz, (Bild 11)
8. Sommerreifen verschlissen,
9. Dachhimmel löst sich, (Bild 12)
10. Heckklappe Verkabelung wurde Instandgesetzt, (Bild 13, 14)
11. Motor undicht, (Bild 15, 16, 33, 34)
12. Stoßfänger vorne verschrammt, (Bild 17)
13. Kotflügel vorne rechts Rostansatz, (Bild 18)
14. Schweller rechts Rostansatz, (Bild 19)
15. Seitenwand hinten rechts Rostansatz, (Bild 20)
16. Fahrzeug rundum zerkratzt und eingedellt, (Bild 21, 22, 25, 27, 28, 29, 32)
17. Bremsscheiben vorne verschlissen,

- 18. Winterreifen verschlissen, (Bild 23)
- 19. Reifen einseitig abgefahren, (Bild 24)
- 20. Seitenwand hinten links Rostansatz,
(Bild 26)
- 21. Schweller links Rostansatz, (Bild 30)
- 22. Stoßfänger hinten verschrammt, (Bild
31)
- 23. Auspuff undicht/ Rost, (Bild 36)
- 24. Lenkung Atypische Geräusche

Reifenbewertung

	Profiltiefe	Art
vorne links	2 mm	SO
vorne rechts	2 mm	SO
Legende		S/ Sommer /O Original



Bild 1 : Diagonale vorn



Bild 2 : Diagonale hinten



Bild 3 : Innenraum



Bild 4 : Kombiinstrument



Bild 5 : Sitzbezug vorne verschmutzt



Bild 6 : Blende zerbrochen



Bild 7 : Armaturenbrett verschrammt



Bild 8 : Tür vorne rechts Schachtleiste Rostansatz



Bild 9 : Tür vorne links Einstieg Rostansatz



Bild 10 : Sitzbank hinten Brandloch



Bild 11 : Heckklappe eingedellt und Rostansatz



Bild 12 : Dachhimmel löst sich



Bild 13 : Heckklappe Verkabelung wurde Instandgesetzt

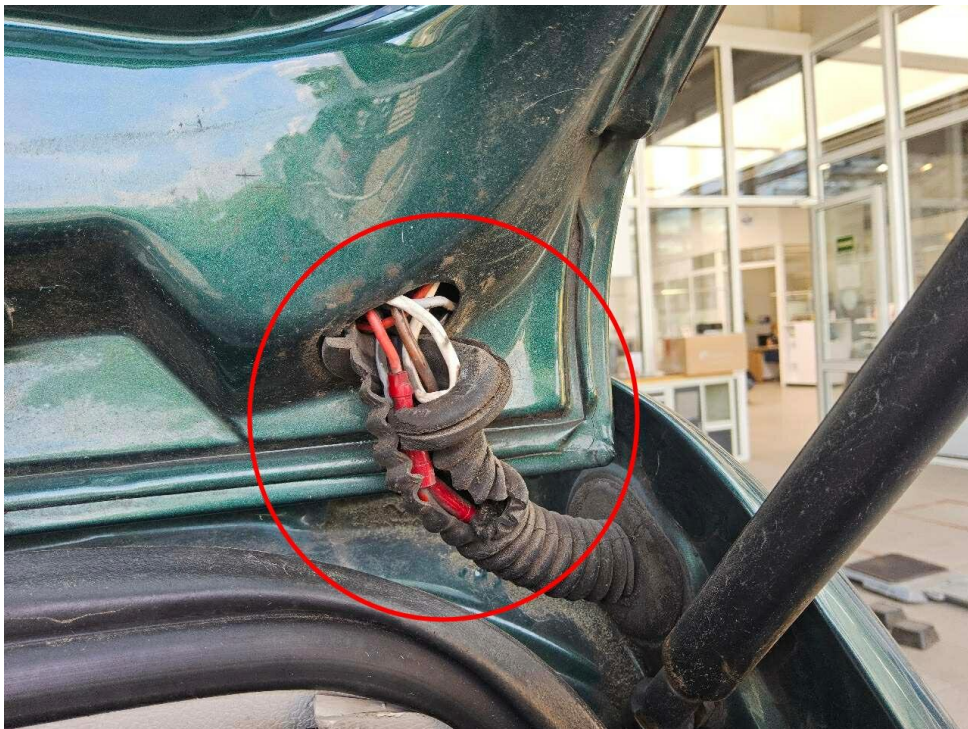


Bild 14 : Heckklappe Verkabelung wurde Instandgesetzt



Bild 15 : Motor undicht

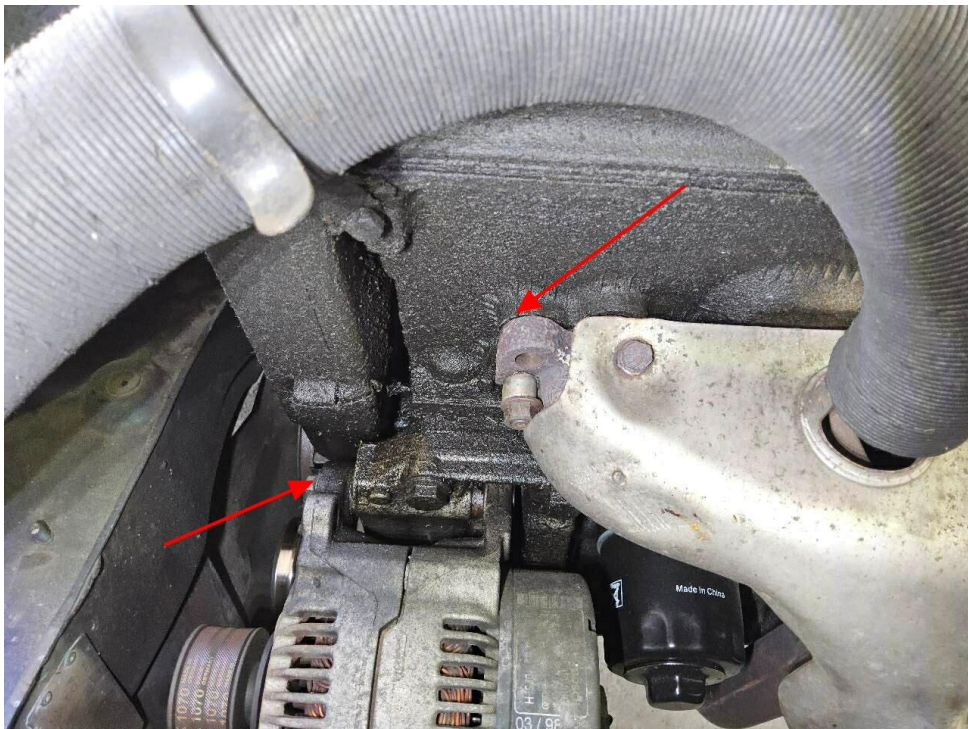


Bild 16 : Motor undicht

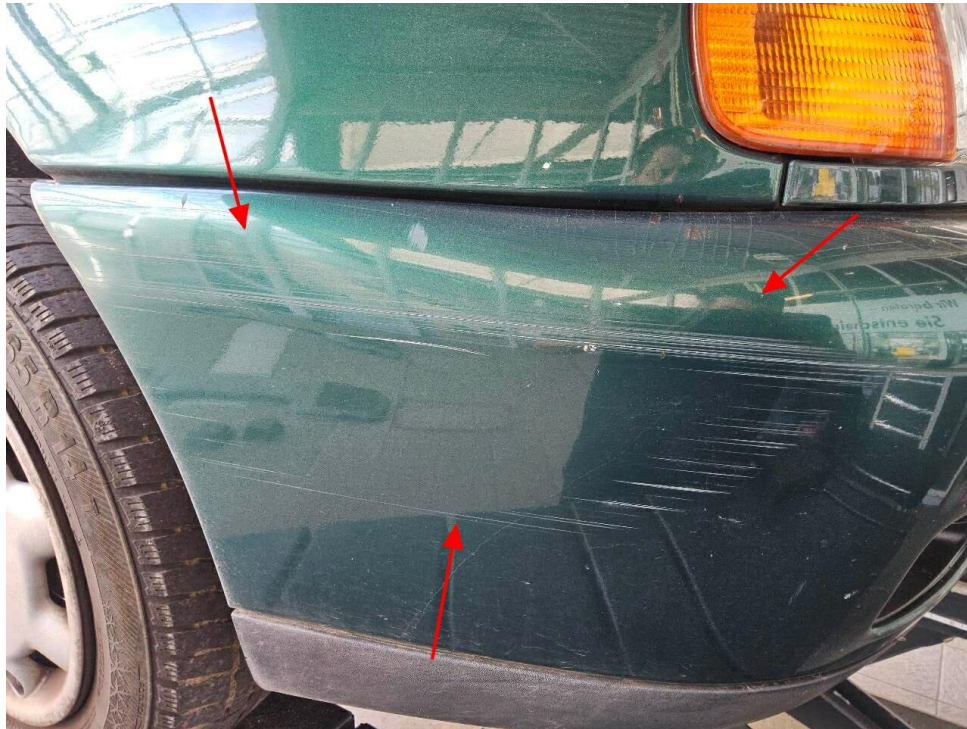


Bild 17 : Stoßfänger vorne verschrammt



Bild 18 : Kotflügel vorne rechts Rostansatz



Bild 19 : Schweller rechts Rostansatz



Bild 20 : Seitenwand hinten rechts Rostansatz



Bild 21 : Fahrzeug rundum zerkratzt und eingedellt



Bild 22 : Fahrzeug rundum zerkratzt und eingedellt



Bild 23 : Winterreifen verschlissen



Bild 24 : Reifen einseitig abgefahren



Bild 25 : Fahrzeug rundum zerkratzt und eingedellt

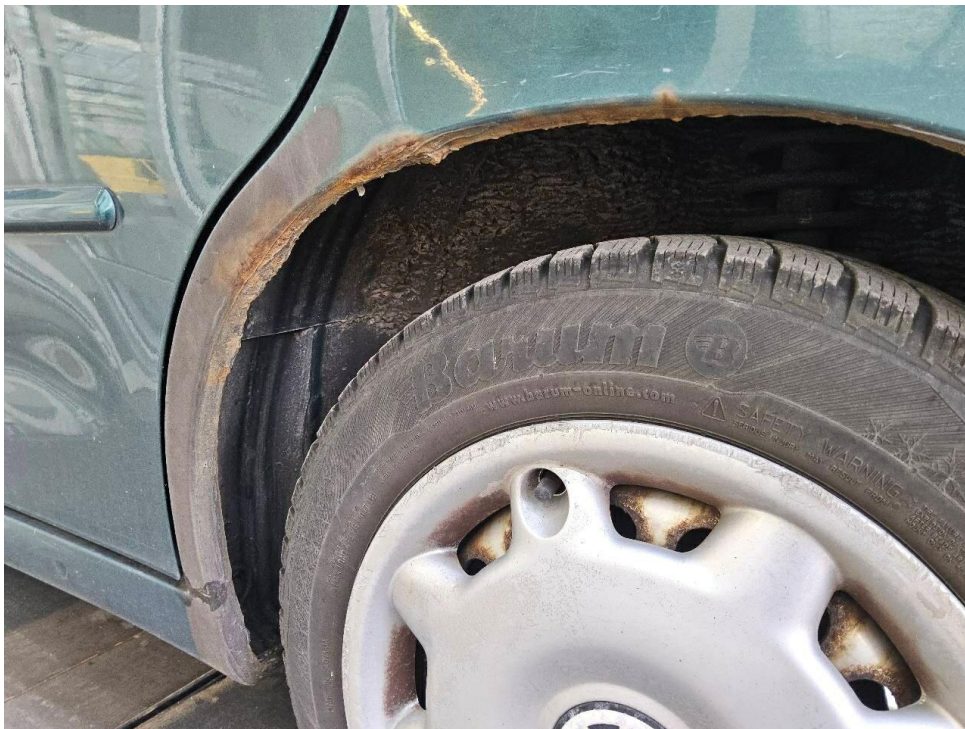


Bild 26 : Seitenwand hinten links Rostansatz



Bild 27 : Fahrzeug rundum zerkratzt und eingedellt



Bild 28 : Fahrzeug rundum zerkratzt und eingedellt

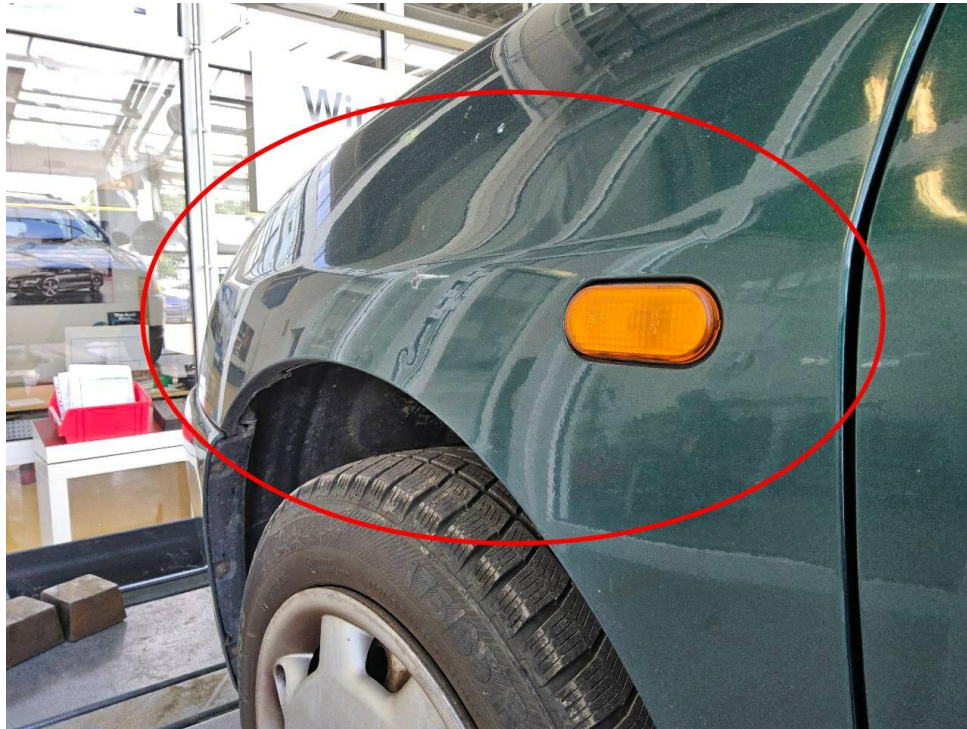


Bild 29 : Fahrzeug rundum zerkratzt und eingedellt



Bild 30 : Schweller links Rostansatz



Bild 31 : Stoßfänger hinten verschrammt



Bild 32 : Fahrzeug rundum zerkratzt und eingedellt



Bild 33 : Motor undicht

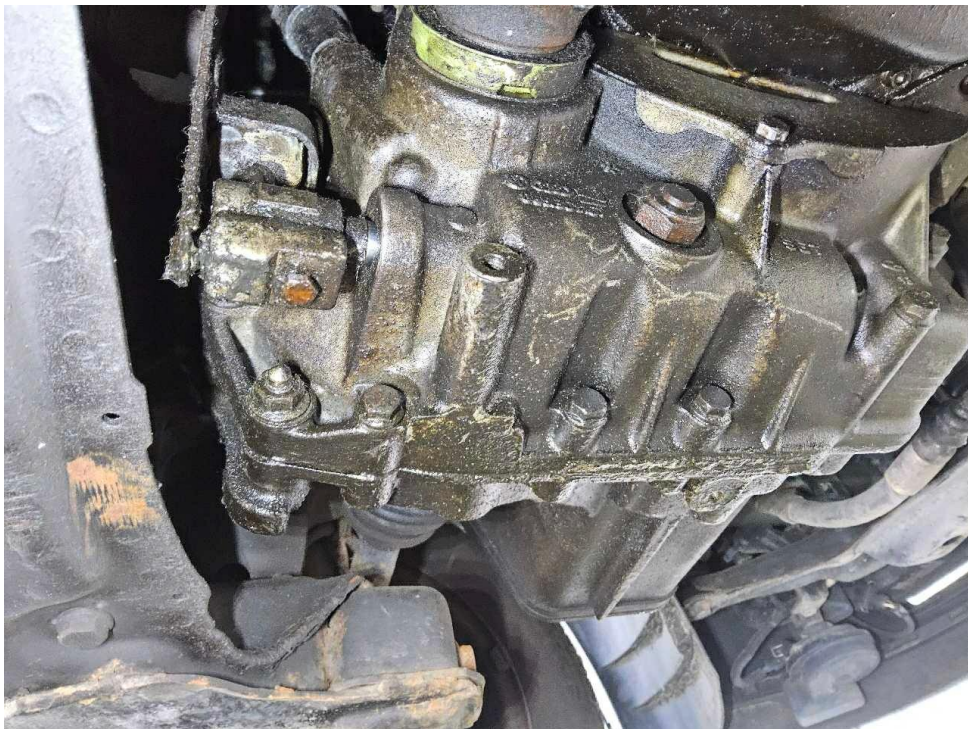


Bild 34 : Motor undicht



Bild 35 : Auspuff undicht



Bild 36 : Auspuff undicht/ Rost