

die gutachter, Sachsenallee 4, 01723 Wilsdruff OT Kesselsdorf

mobilforum GmbH
Bautzener Straße 113
01877 Bischofswerda

DAT-BEWERTUNGSGUTACHTEN

51066WD26

Bei Rückfragen bitte immer angeben.

BETRIFFT	Zustandsbericht
Auftrag vom / durch	08.05.2026 / Werkstatt Herr Zöllner
Auftragsnummer	51066WD26
Sachverständiger	Andreas Zeibig
Besichtigungsdatum	08.05.2026
Anwesend	Auftraggeber



FESTGESTELLTES UNTERSUCHUNGSERGEBNIS

Reparaturen sind notwendig (Details siehe Prüfprotokoll)

Alle Angaben ohne MwSt.

Reparaturkosten gesamt

Reparaturkosten anteilig im Wert berücksichtigt

Anhang:

26 Seiten

Fahrzeugbeschreibung

Zustandsbericht/Fotos

TECHNISCHE DATEN UND FAHRZEUGBESCHREIBUNG

Amtliches Kennzeichen	KM-HM 920
Fahrzeugart	Pkw, SUV, Kleintransporter
Aufbauart	Van
Fabrikat	BMW
Typ / Untertyp	2 Active Tourer (F45)(2014->) / 218 i Advantage
KBA-Nummer	0005/CJN
Fahrzeug-Ident-Nummer	WBA2A31050V854813 identifiziert anhand Kopie Fahrzeugschein
Erste / Letzte Zulassung	07.07.2017 / 09.09.2020
Hubraum / Leistung	1.499 cm ³ / 100 kW
Motor	Motor 1,5 Ltr. - 100 kW 12V
Motorart / Zylinder / Motorbauart	Benzin / 3 / Reihenmotor
Abgascode	Euro 6
Türen / Sitze	5 / 5
Leer- / zul. Gesamtgewicht / Nutzlast	1.415 / 1.890 / 475 kg
Länge / Breite / Höhe	4.342 / 1.800 / 1.586 mm
Anzahl Achsen / davon angetrieben	2 / 1
Getriebe / Anzahl der Gänge	Manuell / 6
Antriebsart	Frontantrieb
Anzahl Vorbesitzer	Unbekannt
nächste HU	08/2026
Laufleistung abgelesen	62.626 km
Farbe	ALPINWEISS III
Lackzustand	ausreichend
Allgemeinzustand	normal
Karosseriezustand	ausreichend
Besichtigungsbedingungen	unter Verwendung einer Hebebühne / Hubmittel
Verkehrssicherheit	verkehrssicher

BEREIFUNG

1. Reifensatz			Profiltiefe in mm	
Achse	Hersteller	Bezeichnung	links	rechts
1	Michelin	205/60 R16 96V Cross Climate 3 XL	5	6,5
2	Michelin	205/60 R16 96V Cross Climate 3 XL	3,5	3,5
Reifenzustand			verkehrssicher	

SERIENAUSSTATTUNG

Ablage-Paket, Advantage, Airbag Beifahrerseite, Airbag Beifahrerseite abschaltbar, Airbag Fahrer-/Beifahrerseite, Airbag Fahrerseite, Anti-Blockier-System (ABS), Audiosystem: Radio (BMW), Auspuffanlage (1-Rohr-Anlage) mit Blende, Außenspiegel elektr. verstellbar, Außenspiegel Wagenfarbe, Bordcomputer, Bremsassistent, Dynamische Bremsleuchte, Dynamische Stabilitäts-Control (DSC), Dynamische Tractions Control (DTC), Fahrassistenz-System: Auffahrwarnsystem mit Bremsfunktion, Fahrassistenz-System: Aufmerksamkeits-Assistent, Fahrassistenz-System: Fahrerlebnisschalter, Fahrassistenz-System: Performance Control, Farbmonitor (6,5 Zoll), Freisprecheinrichtung Bluetooth mit USB-/Audio-Schnittstelle, Fußmatten Velours, Getriebe 6-Gang, Getränkehalter vorn und hinten, Heckleuchten LED, Innenausstattung: Interieurleisten Oxid-Silber, dunkel matt, mit Akzentleiste, Isofix-Aufnahmen für Kindersitz an Rücksitz, Karosserie: 5-türig, Klimaautomatik 2-Zonen mit autom. Umluft-Control, Kopf-Airbag-System hinten, Kopf-Airbag-System vorn, Lenksäule (Lenkrad) mechan. verstellbar, Licht- und Regensensor, LM-Felgen 7x16 (V-Speiche 471), Mittelarmlehne hinten, Mittelarmlehne vorn, Multifunktion für Lenkrad, Parkbremse elektrisch, Personalisierungssystem (Personal Profile), Reifendruck-Kontrollsystem, Rücksitzlehne geteilt/klappbar (40:20:40), Schadstoffarm nach Abgasnorm Euro 6, Schalt-/Wählhebelgriff Leder, Schaltpunktanzeige, Scheibenwaschdüsen und Außenspiegel beheizt, Seitenairbag hinten, Seitenairbag vorn, Service-System: Intelligenter Notruf inkl. TeleServices, Servolenkung Servotronic, Sitzbezug / Polsterung: Stoff Grid, Sitze vorn mechanisch verstellbar, Start-Stop-Knopf, Start/Stop-Anlage (Funktion), Tagfahrlicht LED, Warndreieck, Wegfahrsperrung, Wärmeschutzverglasung getönt, Zentralverriegelung mit Fernbedienung

SONDERAUSSTATTUNG

Alpinweiß-Lackierung (Uni), Business-Paket, Dachreling schwarz, Fzg. ohne Modell-Schriftzug, Lenkrad (Sport/Leder), Licht-Paket, Nebelscheinwerfer, Park-Distance-Control (PDC) vorn und hinten, Scheinwerfer LED (erweiterter Umfang)









PRÜFBERICHT

Das Prüfprotokoll basiert auf einem standardisierten, fahrzeugübergreifenden Prozess. Prüfpunkte, die konstruktionsbedingt auf das jeweilige Fahrzeug nicht anwendbar sind, gelten automatisch als gegenstandslos. In solchen Fällen ist der Prüfpunkt als "nicht vorhanden" bzw. "nicht zutreffend" zu werten. Aus der bloßen Nennung im Protokoll ergibt sich kein tatsächliches Vorhandensein des Bauteils.

Position	Rep.-Kosten	ÜV*	Beschreibung	
Allgemeinzustand				
Diagonalen von vorn und hinten			Fahrzeugidentnummer, Innenraumaufnahme ,	●
Dokumentation				
Zulassungsbescheinigung			vorhanden, in Kopie ,	●
Fahrzeugschlüssel			komplett vorhanden,	●
Kombiinstrument bei laufendem Motor				●
Bordmappe			vorhanden,	●
Bedienungsanleitungen Fahrzeug			vorhanden,	●
Bedienungsanleitung Radio			vorhanden,	●
Serviceheft			digital, , Eintragung lückenhaft, letzter dokumentierter Service aus 2021, laut Ölzettel letzter Service in Fremdwerkstatt	●
Letzte Inspektion			Nächste Servicetermine im August 2026 fällig	▼
Bedienungsanleitung Navigation			vorhanden,	●
Karosserie außen				
Stoßfänger vorne			verkratzt, mehrfach- lackieren	●
Kühlergrill			ohne Befund,	●
Scheinwerfer links			ohne Befund,	●
Scheinwerfer rechts			ohne Befund	●
Motorhaube			Steinschläge	▼
Scheibenwischer vorn			ohne Befund	●
Frontscheibe			Mikrosteinschläge	▼
Kotflügel vorn links			ohne Befund,	●
Kotflügel vorn rechts			ohne Befund,	●
Außenspiegel links			ohne Befund,	●
Außenspiegel rechts			ohne Befund,	●
Tür vorn links			ohne Befund,	●

Position	Rep.-Kosten	ÜV*	Beschreibung	
Tür vorn rechts			ohne Befund,	●
Tür hinten links			ohne Befund,	●
Tür hinten rechts			ohne Befund,	●
Schweller links			ohne Befund,	●
Schweller rechts			Blende vorn gebrochen & verschrammt- ersetzen	●
Seitenwand links			Verkratzt- SmartRepair	●
Seitenwand rechts			ohne Befund,	●
Dach			ohne Befund,	●
Dachantenne			ohne Befund,	●
Scheibenwischer hinten			ohne Befund,	●
Heckklappe			ohne Befund,	●
Heckscheibe			ohne Befund ,	●
Rücklicht links			ohne Befund,	●
Rücklicht rechts			ohne Befund,	●
Stoßfänger hinten			verkratzt, mehrfach- lackieren	●
Fahrzeug innen				
Innenraum allgemein			Abnutzung entsprechend dem Alter- bzw. der km-Laufleistung	▼
Dachhimmel			ohne Befund,	●
Innenspiegel			ohne Befund,	●
Armaturenbrett			ohne Befund,	●
Lenkrad			ohne Befund,	●
Mittelkonsole			ohne Befund,	●
Fahrgastraumverkleidungen			Vorn links Schwellerleiste beschädigt- ersetzen	●
Fußraum vorn			ohne Befund,	●
Fußraum hinten			ohne Befund,	●
Sitz vorn links			ohne Befund,	●
Sitz vorn rechts			ohne Befund,	●
Rücksitzbank			ohne Befund,	●
Laderaumabdeckung			ohne Befund,	●
Laderauminnenverkleidung			Abnutzung entsprechend dem Alter- bzw. der km-Laufleistung	▼
Heckklappenverkleidung			Gebrauchsspuren	▼

Position	Rep.-Kosten	ÜV*	Beschreibung	
Reifen und Räder				
Reifen vorne links			ohne Befund,	●
Reifen vorne rechts			ohne Befund,	●
Reifen hinten links			Alterung beachten	▼
Reifen hinten rechts			Alterung beachten	▼
Alu-Felge vorne links			ohne Befund,	●
Alu-Felge vorne rechts			beschädigt- instandsetzen	●
Alu-Felge hinten links			ohne Befund,	●
Alu-Felge hinten rechts			beschädigt- instandsetzen	●
Sommerkompletträder			Alufelgen mit Allwetterreifen, vorn rechts anderes Fabrikat montiert	▼
Reifenreparaturset TIREFIT			vorhanden,	●
Reifenfüllkompressor			vorhanden,	●
Zubehör				
Verbandskasten			vorhanden,	●
Warndreieck			vorhanden,	●
Bordwerkzeug			vorhanden,	●
Prüfungen				
Amtl. Kennzeichen			fehlen	▼
Motorraum			ohne Befund,	●
Motor			ohne Befund,	●
Bremsanlage			geprüft, ohne Befund,	●
Achsen/Fahrwerk			Querdenkerbuchsen vorn beginnend porös- Hinweis	▼
Abgasanlage			geprüft, ohne Befund,	●
Unterboden			ohne Befund ,	●
Technik			ohne befund ,	●
Klimaanlage			geprüft, ohne Befund,	●
Infotainmentsystem			ohne Befund,	●
Radio			ohne Befund,	●
Navigationssystem			ohne Befund,	●
Fehlerspeicher auslesen			nicht durchgeführt	●
Rangierfahrt			durchgeführt,	●

Position	Rep.-Kosten	ÜV*	Beschreibung	
Probefahrt			nicht durchgeführt	
nächste HU			Im August 2026 fällig- Protokoll vorhanden	
Lackschichtdicke			geprüft - o.k.,	
Nachlackierungen			keine festgestellt,	
Fahrzeug unfallfrei			ja,	
merkantiler Minderwert			Keiner ,	
Hebebühne			Zur Besichtigung benutzt,	
Sonstiges				
Besichtigungsbedingungen			Fahrzeug verschmutzt, Regen / Nässe- Mängel Erkennung erschwert	

ZUSAMMENFASSUNG DER REPARATURKOSTEN

Alle Angaben ohne MwSt.

Reparaturkosten gesamt

Reparaturkosten anteilig im Wert berücksichtigt



Bild: Diagonalen von vorn und hinten

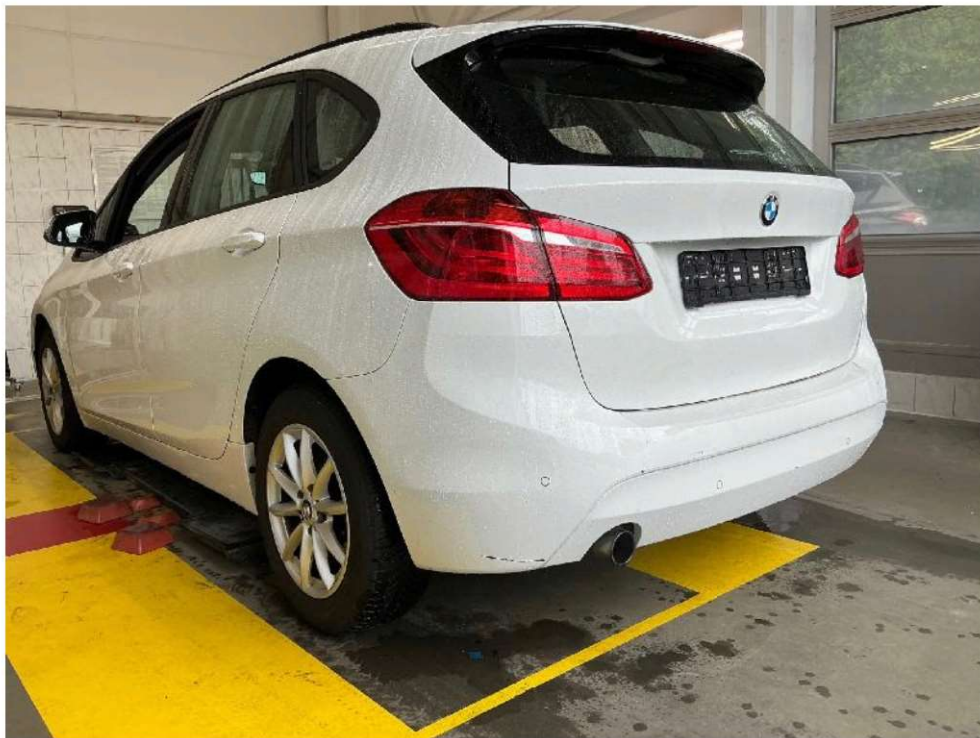


Bild: Diagonalen von vorn und hinten

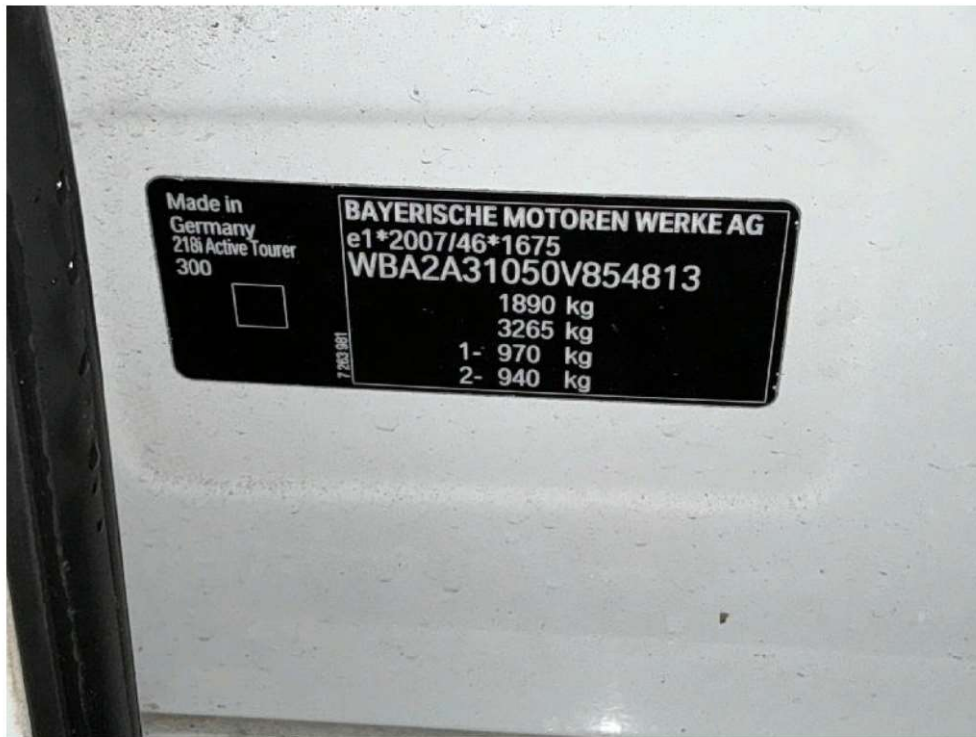


Bild: Diagonalen von vorn und hinten



Bild: Diagonalen von vorn und hinten



Bild: Fahrzeugschlüssel



Bild: Kombiinstrument bei laufendem Motor



Bild: Bordmappe

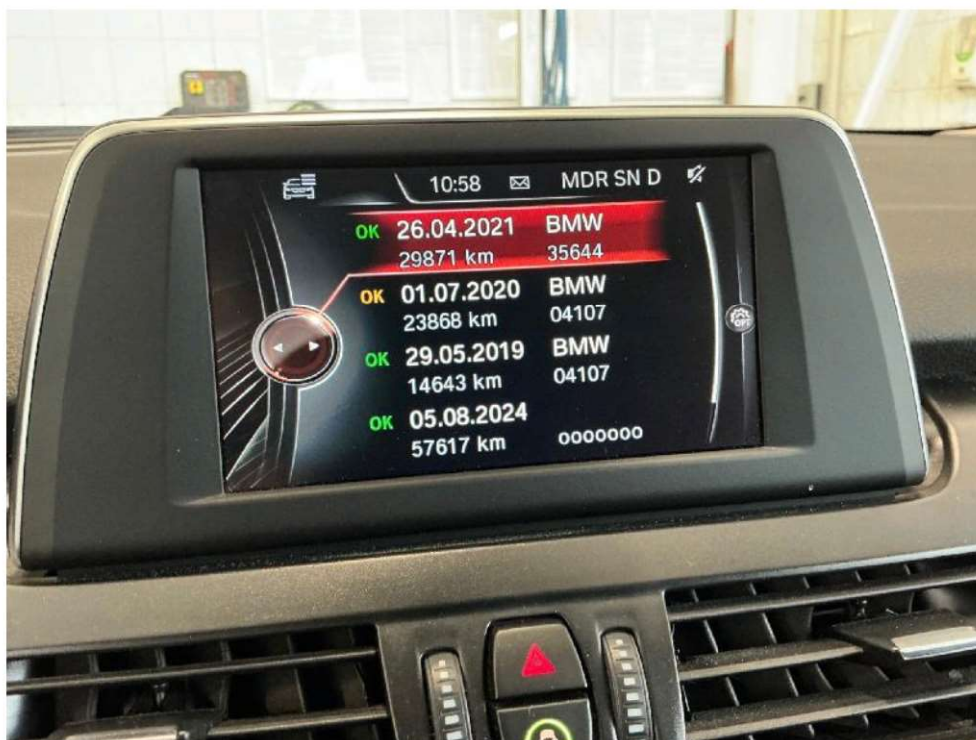


Bild: Serviceheft



Bild: Serviceheft



Bild: Serviceheft

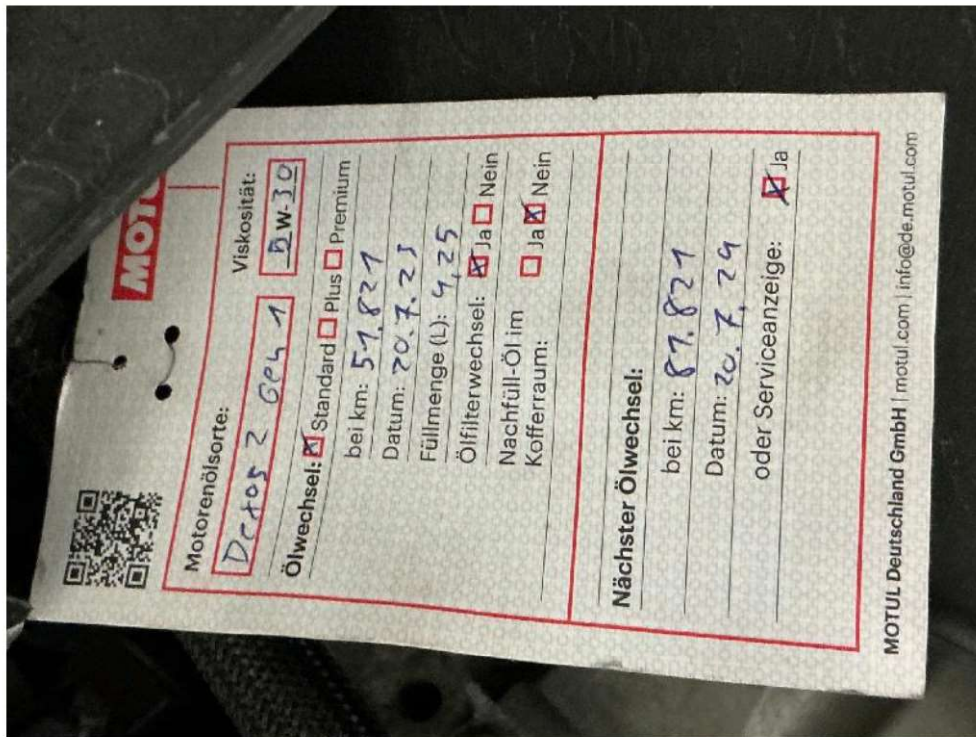


Bild: Serviceheft



Bild: Letzte Inspektion



Bild: Letzte Inspektion



Bild: Letzte Inspektion



Bild: Stoßfänger vorne



Bild: Stoßfänger vorne



Bild: Stoßfänger vorne



Bild: Schweller rechts



Bild: Schweller rechts



Bild: Seitenwand links



Bild: Stoßfänger hinten

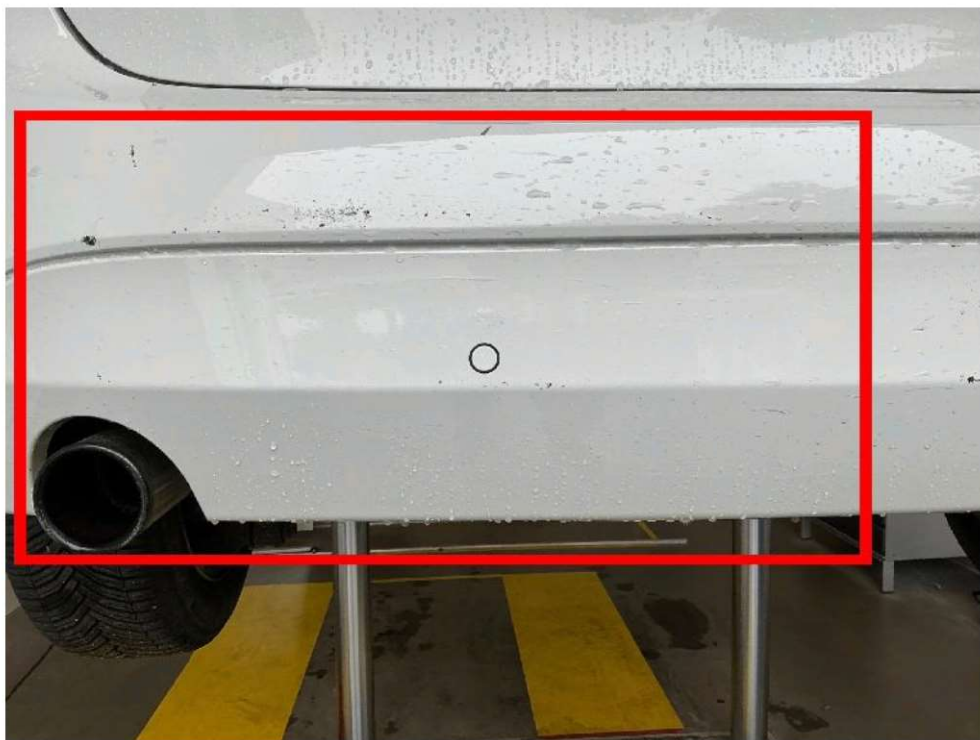


Bild: Stoßfänger hinten



Bild: Stoßfänger hinten



Bild: Fahrgastraumverkleidungen



Bild: Reifen hinten links



Bild: Alu-Felge vorne rechts



Bild: Alu-Felge vorne rechts



Bild: Alu-Felge hinten rechts



Bild: Alu-Felge hinten rechts



Bild: Sommerkomplettreder

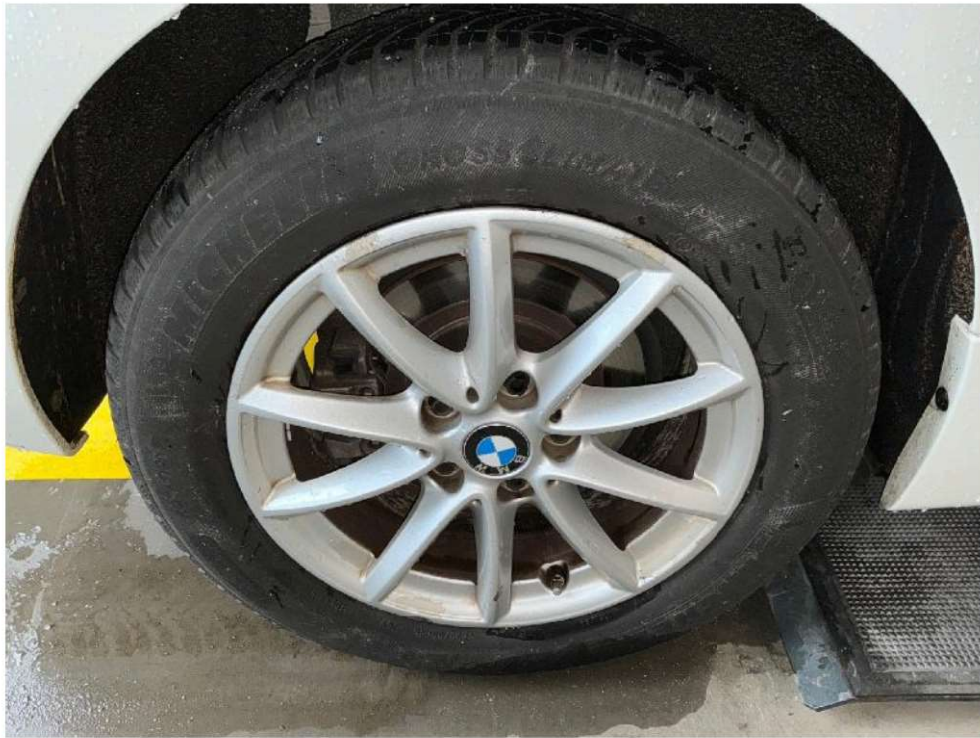


Bild: Sommerkomplettreder



Bild: Reifenreparaturset TIREFIT



Bild: Motorraum



Bild: Achsen/Fahrwerk

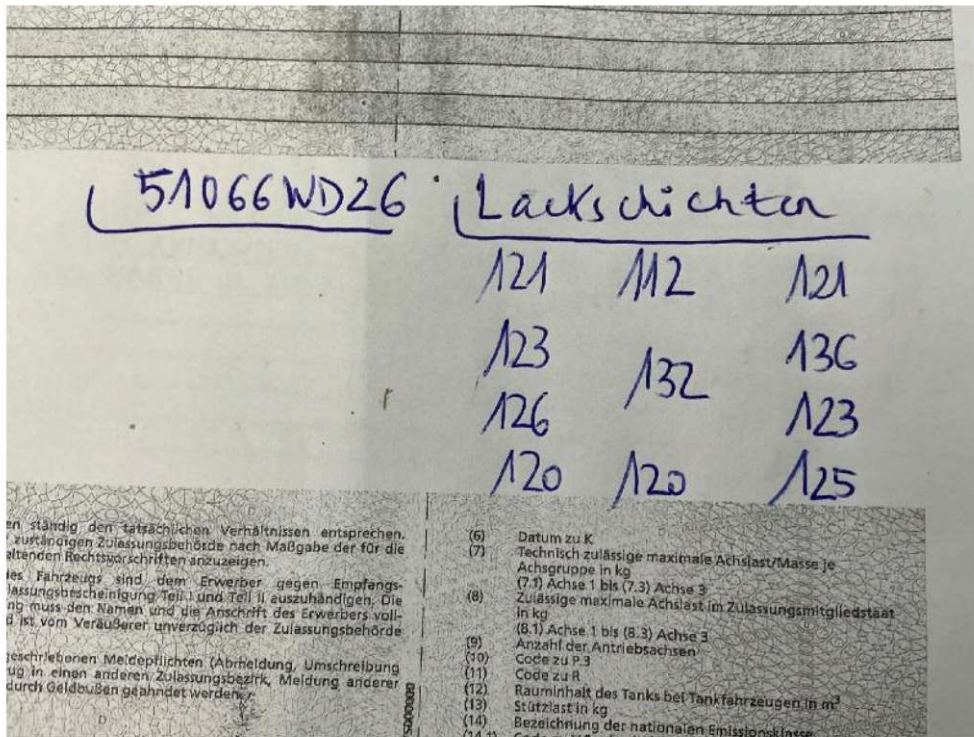


Bild: Lackschichtdicke



Bild: Hebebühne