



Zustandsbericht

Protokollnummer: 45743944
Auftrags-Nr / Referenz: 52093118_1
Besichtigungsdatum: 12.05.2026

Angaben zum Fahrzeug

Hersteller / Modell	Tesla Model Y Long Range Dual Motor AWD		
Kennzeichen		Fahrgestellnummer	XP7YGCEK1PB126419
Erstzulassung	15.05.2023	Laufleistung (abgelesen)	74.651 km
HSN/TSN	1480 / ABI 00003	Kraftstoffart / Zylinder	Elektro / 0
Fahrzeugart	Geländewagen	Antriebsart	Allradantrieb
Schadstoffklasse	2017/1151;WLTP;reine Elektr...	Getriebe / Anzahl Gänge	Direktantrieb
Farbe	Weiß Uni	Besichtigungszustand	ausreichend
Leistung / Hubraum	190 kW / 0 ccm	Nächste HU	05/2026
Wartungsheft / Nachweis	digitaler Nachweis / vollständig	Restlauf bis Service	
Letzte Wartung		Polsterart	Leder
Vorschaden	Keine Feststellbar	Polsterfarbe	Schwarz
Nachlackierung	Keine Feststellbar	zul. Gesamtgewicht	2.518 kg
Dokumente	ZB vorhanden	Anzahl Halter	unbekannt
Schlüssel soll/list	2/2	Anzahl Sitze / Türen	5 / 5
Vertragsnummer	52093118_1	Re-Import	Nein

Zustandsbericht

Hauptbereifung

Achse	Reifengröße	Reifentyp	Hersteller	Profiltiefe	Verkehrstauglichkeit
1	255/40 R20 101W	Sommerreifen auf Leichtmetall	Michelin	3mm / 3mm	i.O.
2	255/40 R20 101W	Sommerreifen auf Leichtmetall	Michelin	4mm / 4mm	i.O.

Legende: Profiltiefenangabe für Reifen links an erster Stelle, für Reifen rechts an zweiter Stelle der Achse

Ausstattung

Serienausstattung

Bezeichnung
Airbags Sechs Airbags: Fahrer-und Beifahrerseite, Seitenairbags und Vorhangairbags
Alarmanlage: Wächter-Modus
Antiblockiersystem (ABS)
Außenspiegel elektrisch einklappbar - beheizte Seitenspiegel mit Ablendautomatik
Bremsleuchte, drittes
Dual Motor Allradantrieb
Elektronische Stabilitäts- und Traktionskontrolle
Fensterheber elektrisch mit Tastendruck-Automatik
Frontkofferraum für Gepäck
Getriebe: Einganggetriebe mit starrem Gang
Glasdach: Getöntes Glasdach - mit UV- und Infrarot-Schutzschicht



Bezeichnung
Heckklappe automatisch
Heckscheibe beheizt
Individuelle Fahrerprofile
Innenraum-Bodenmatten
Klimaautomatik
Kopfstützen hinten (3)
Kopfstützen vorne (2)
LED-Nebelscheinwerfer
Mittelkonsole mit Staufächern, 4 USB-Anschlüssen und Dockingstation für 2 Mobiltelefone
Musik & Medien über Bluetooth mit DAB Radio
Over-the-Air Software-Updates - Im Laufe der Zeit wird Ihr Model Y sogar noch besser durch häufige drahtlose Software-Updates, um Ihnen neue Sicherheits-, Komfort- und Entertainment -Funktionen und noch mehr Leistung, Reichweite und Komfort zu bieten.
Premium Innenraum in Schwarz mit Synthetic Sitzbezug in schwarz (Lederoptik)
Premium-Soundsystem (14 Lautsprecher) - 1 Subwoofer, 2 Verstärker und Klangfeldprozessor
Rundumsichtkamera
Räder: Reifendruckkontrollsystem
Schlüsselloser Zugang
Servolenkung Elektronische Parameter-Servolenkung mit Zahnstangen-Lenkgetriebe und variabler Übersetzung
Sicherheitsgurte - auf allen Sitzplätzen - vorne höhenverstellbar
Sitze: 2. Sitzreihe mit verstellbaren Sitzlehnen
Sitze: Beheizte Vorder- und Rücksitze
Sitze: Separat umklappbare Rücksitze (3)
Sitze: Vordersitze mit elektrischen Verstellfunktionen
USB-Anschlüsse, vorne - USB-A Anschluss im Handschuhfach mit abnehmbaren 128 GB Speichermedium
Wegfahrsperre
Zentralverriegelung

Sonderausstattung

Bezeichnung
Autopilot: Volles Potenzial für autonomes Fahren - Ermöglicht automatisches Lenken, Beschleunigen und Bremsen unter Berücksichtigung von Fahrzeugen und Fußgängern auf seiner Spur. - Notbremsautomatik - Auffahrwarnung - Totwinkel -Überwachung - Mit Autopilot navigieren - Spurwechselassistent - Autoparken - Herbeirufen - Smart Herbeirufen - Ampel- und Stoppschilderkennung
Lackierung: Uni
Räder: 20-Zoll Felgen Induction

Gebrauchsspuren

Nr.	Bauteilgruppe	Beschreibung
1	Verglasung	Frontscheibe - Steinschlag - kein Abzug
2	Stoßfänger vorn	Stoßfänger vorn - Steinschlag - kein Abzug

Festgestellte Nachlackierungen

Nr.	Ort	Wertminderung
	Keine feststellbar	

Der Verschleißzustand sowie evtl. Schäden an der Bereifung sind wertmäßig berücksichtigt.



Hinweise zum Gutachten

Angaben zum Auftrag und zum Begutachtungsumfang:

Es wurde der Auftrag erteilt, eine Fahrzeugbewertung über das beschriebene Fahrzeug zu erstellen.

Fahrzeug-Identifizierung:

- Die Fahrzeug-Identifizierungsnummer (FIN) wurde am Fahrzeug abgelesen und die Übereinstimmung im Verlauf der Besichtigung durch den Unterzeichner mit den vorgelegten Unterlagen festgestellt.

Besichtigungsbedingungen:

- Die Besichtigungsbedingungen waren zur Beurteilung des Fahrzeuges ausreichend.
- Zur Untersuchung des Fahrzeuges standen Hubmittel bzw. eine Grube zur Verfügung.

Probefahrt / Probelauf von Motor und Aggregaten:

- Es wurde bei der Besichtigung des Fahrzeuges keine Probefahrt/keine Rangierfahrt durchgeführt.
- Ein Probelauf des Motors wurde durchgeführt.

Verkehrssicherheit:

- Augenscheinlich konnte zum Zeitpunkt der Besichtigung keine Beeinträchtigungen zur Betriebs- bzw. Verkehrssicherheit festgestellt werden.
Dies hat folgenden Grund: Ja

Vorschäden:

- Am Fahrzeug konnten augenscheinlich keine reparierten Vorschäden festgestellt werden.

Weitere Hinweise und Feststellungen:

- Die getroffene Feststellung beinhalten weder eine Fahrzeugabnahme im Sinne der StVZO, noch im Sinne des Gewährleistungsrechtes.
- Werden Schäden oder Mängel welche erst im Rahmen von Zerlege-/ Diagnosearbeiten oder durch erweiterte Kenntnisse festgestellt, sowie durch verschwiegene Mängel oder arglistige Täuschung hervorgerufen, wird um sofortige Benachrichtigung des Sachverständigen gebeten.
Eine Nachbesichtigung des Fahrzeuges zur Feststellung des Umfanges der Reparaturenerweiterung und damit verbundenen Kostenausweitung wird in diesem Fall durch den Sachverständigen umgehend durchgeführt. Die für die Schadenerweiterung ursächlichen Altteile sind bis zur Nachbesichtigung durch den Sachverständigen aufzubewahren.

Übersichtsfotos



Abbildung 1: Schräg vorne



Abbildung 2: Schräg vorne



Abbildung 3: Schräg hinten



Abbildung 4: Schräg hinten



Abbildung 5: Laderaum



Abbildung 6: Motorraum



Abbildung 7: FIN

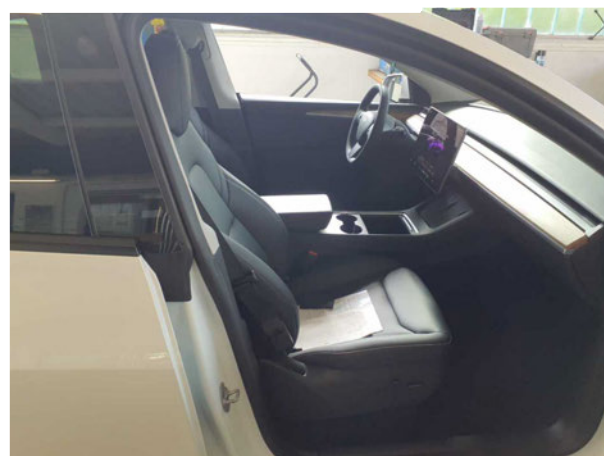


Abbildung 8: Innenraum vorne

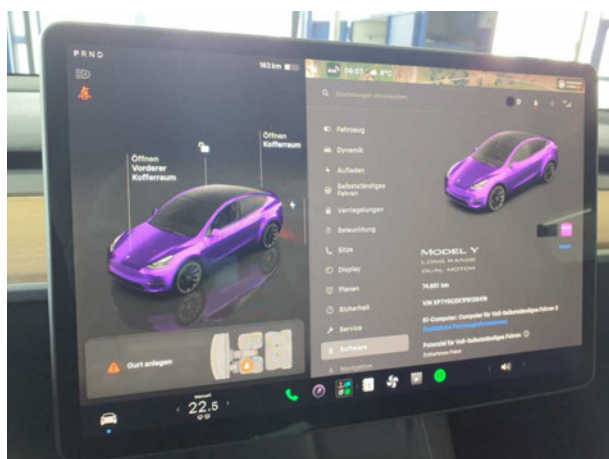


Abbildung 9: Kombiinstrument

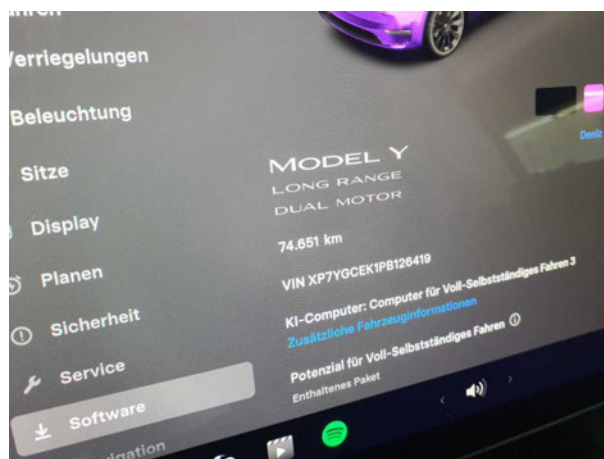


Abbildung 10: Laufleistung



Abbildung 11: Instrumententafel



Abbildung 12: Zulassungsdocument(e)



Abbildung 13: Innenraum hinten



Abbildung 14: Montierte Bereifung

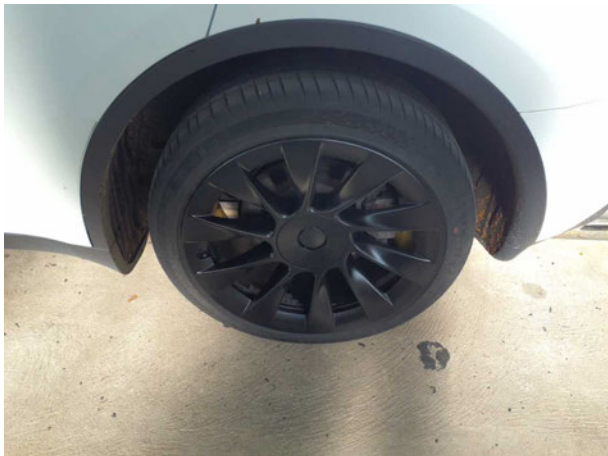


Abbildung 15: Montierte Bereifung



Abbildung 16: Montierte Bereifung



Abbildung 17: Montierte Bereifung



Abbildung 18: Ladebuchse/Tankstutzen



Abbildung 19: Sonstiges



Abbildung 20: Sonstiges



Abbildung 21: Sonstiges