

INFORME CONTROL VEHÍCULO



17 de febrero de 2026

Nº Expediente: 3426362387

Nº Revisión: WTWS_610118

Página: 1 de 1

DATOS DEL VEHÍCULO

MATRÍCULA:	5855-MCP	Nº CHASIS:	VR7EFYHT2NN562609
KILOMETROS:	185271	MARCA:	CITROEN
F. PERITACIÓN:	17/02/2026	MODELO:	BERLINGO (FURGON) TALLA M BLUEHDI 100
Seguro:	SI		

DATOS DE LA INSTALACIÓN

INSTALACIÓN:	CAMPA CEVA MEJORADA PROFESIONAL	FECHA DE ENTRADA:	06/02/2026
DIRECCIÓN:	Antigua carretera de san Fernando, km	PERSONA CONTACTO:	WTWS_3457
LOCALIDAD:	MEJORADA DEL CAMPO	TELEFONO/E-MAIL:	-

VERIFICACIÓN DE ELEMENTOS

Nº LLAVES:	2	KIT ANTIPINCHAZOS:	SI	RUEDA REPUESTO:	NO
LIBRO MANTENIMIENTO:	NO	Navegador GPS:	NO TIENE		
Neumático RunFlat:	NO	Vehículo eléctrico híbrido:	NO	Falta Cable carga Rápida:	NO
Falta Cable 220/230:	NO	Neumático Invierno:	NO		

PERSONALIZACIÓN DEL VEHÍCULO

1 VEHÍCULO COMERCIAL

RESUMEN DE LA VALORACIÓN PERICIAL

Concepto	Importe
Daños Generales	0,00 €
Daños Interiores	56,89 €
Total Valoración	56,89 €

VALORACIÓN ELEMENTOS DE INTERIOR

Referencia	Código	Descripción	Unidades	Precio Unidad	Descuento	Importe Total
9831816080	99700	Compresor aire	1,00	62,76	18,83	43,93
9831814080	99750	Fluido reparación neumáticos	1,00	18,51	5,55	12,96

OBSERVACIONES

Nº Valoración	CMA_610118	Marca - Modelo	CITROËN/DS BERLINGO VAN (E) (18-)		
Fecha Alta	17/02/2026 17:13:17	CUM	CI04101	Origen	VinQuery
F.Cálculo/Modif.	17/02/2026 17:14:53	Matrícula	5855-MCP		
Código Usuario	CLAIMS MANAGEMENT ADMINISTRATOR, S.L. - USUCAMPA - GTESTIMATE	VIN	VR7EFYHT2NN562609		

Atributos de la Valoración

Estado	Abierta	Referencia	WTWS_610118
--------	---------	------------	-------------

Atributos vehículo

Código color de fabricante	ICY
Kilómetros	185.271

Equipamiento

VIN Query

GENERALES PROTECTOR PASE RUEDA ESTANDAR - DHW07	EMBELLECEDORES MOLDURAS SIN PINTAR (GENERALES) - DED16
EMBELLECEDORES RAIL LATERAL S/PINTURA - DDY00	CRISTALES S/LUNAS LAT - DVG00
CRISTALES S/LIMPIALUNETA TR - DNC00	CRISTALES PARABRISAS LAMINADO - DVF39
CRISTALES LUNAS LAT Y TR TINTADAS - DVD02	CRISTALES LUNAS LAT TEMPLADAS - DSO01
CRISTALES LIMPIA DL INTERMITENTE - DNB04	CRISTALES PORTON TR S/LUNA - DOV00
CRISTALES S/LUNA LAT TR ALETA TR - DVI03	CRISTALES S/LUNA/S TR TERMICA/S - DVC00
CRISTALES PARABRISAS ESTANDAR - DLW01	ACCESORIOS PROTECTOR INF PARAGOLPES DEL VIA BAJA - DDB07
ACCESORIOS BOCINA ELECTROMECHANICA - D6D02	ACCESORIOS ANTENA CORTA TECHO - DAT12
COMERCIAL CARROCERIA CORTA H1 6 - B0D1A	PLANTA DE MONTAJE FL
Nº PR 16800	GENERAL DISTANCIA ENTRE EJES 2785 - DYV03
ACABADO TECNICO ALTO MEDIO - B0E0N	ADAS C/SENSOR ANGULO VOLANTE PARCIAL - DQV02
ADAS S/AYUDA ASISTIDA APARCAMIENTO - DN400	ADAS S/SISTEMA VISION PANORAMICA - DN200
ADAS S/SISTEMA ASISTENCIA VISUAL - DQK00	ADAS S/ASISTENTE CAMBIO/MANTENIMIENTO CARRIL - DLI00
PUERTAS PUERTA LATERAL TR DR - DPC17	ADAS REGULADOR Y LIMITADOR VEL - DRG03
ADAS SIN SISTEMA APARCAMIENTO ASISTIDO - DUB00	ADAS S/RETROVISOR PANTALLA APARCAMIENTO - DQP00
ADAS S/ASISTENTE ANGULO MUERTO - DAO00	TAPACUBOS TAPABUJES - DEHKZ
SUSPENSION BRAZOS SUSP DE CHAPA - DA505	SUSPENSION CARGA UTIL 650KG - DCZ26
SUSPENSION LEY 5 - DYJ14	SUSPENSION PUENTE DL REFORZADO C/RECUBRIMIENTO INFERIOR - DYW17
SUSPENSION ESTANDAR - DSE01	SUSPENSION DISTANCIA AL SUELO ESTANDAR - DGA01
SUSPENSION BARRA ESTABILIZADORA DL 37500NM - DDH76	SUSPENSION BARRA ESTABILIZADORA TR 39000NM - DAG88
TRANSMISION EMBRAGUE HIDRAULICO - DEC05	NEUMATICOS 195/65 R 15 91H - DPLKE
LLANTAS 6.5JX15" GRIS - DDZSH	LLANTAS LLANTAS ACERO - DRP01
LLANTAS S/RUEDA DE EMERGENCIA - DRS00	FRENOS DISCOS DE FRENO DL 283X26 MM - DOY03
FRENOS S/FRENO ESTACIONAMIENTO ELECTRICO - DFH01	DIRECCION CONTROL DE ESTABILIDAD BOSCH 9.3 - DVX21
DIRECCION DIRECCION ELECTRICA ASISTIDA DOBLE - DXC09	DIRECCION CONTROL DE ESTABILIDAD - DUF01
TURBO-DIESEL 1499CC 75KW (102) - DV5RCF UE64	GENERAL BASE MOTOR DV5R - DXQAQ
GENERAL DIESEL DV5RCF/UE64 1.5L - B0FP6	REFRIGERACION VENTILADOR 2 VELOCIDADES 140W C/TRAMPILLA DINAMICA DIN RB45 - DVK94
REFRIGERACION RADIADOR ALUMINIO SOLDADO - DMJ75	REFRIGERACION FRONTAL DELANTERO DESPLAZADO HACIA ATRAS - DA702
EQUIPO MECANICO CLIMA FRIO - DCK02	EQUIPO MECANICO SISTEMA ANTICONFUSION COMBUSTIBLE - DIJ06
EQUIPO MECANICO PRECALENTAMIENTO AIRE ADMISION - DNS01	EQUIPO MECANICO FILTRO GASOIL C/SENSOR AGUA - DBP01
EQUIPO ELECTRICO BATERIA 70 AH 760A L3 EN EFBC - DBK61	EQUIPO MECANICO INSONORIZANTE TR MOTOR Y CAPO - DIX09
EQUIPO MECANICO ATMOSFERA NORMAL - DAP01	EQUIPO MECANICO MOTOR DE ARRANQUE CLASE STTD - DDG11
EQUIPO ELECTRICO S/CAJA DE PROTECCION - DYP00	EQUIPO ELECTRICO SISTEMA STOP & START - DYC03
EQUIPO ELECTRICO ALTERNADOR CLASE 18 - DAE18	ANTIPOLUCION NORMA 6.4 - DUV52
ANTIPOLUCION NORMA EU6.4 - DDC38	ANTIPOLUCION S/ADITIVO COMBUSTIBLE - DQY00
ANTIPOLUCION CATALIZADOR INFERIOR 50PPM+ASC - DHD61	ANTIPOLUCION FILTRO DE PARTICULAS - DUW01
ANTIPOLUCION SISTEMA SCR (ADBLUE) - DL601	ANTIPOLUCION FILTRO COMBUSTIBLE EN DEPOSITO - DXF02

Nº Valoración	CMA_610118	Marca - Modelo	CITROËN/DS BERLINGO VAN (E) (18-)		
Fecha Alta	17/02/2026 17:13:17	CUM	CI04101	Origen	VinQuery
F.Cálculo/Modif.	17/02/2026 17:14:53	Matrícula	5855-MCP		
Código Usuario	CLAIMS MANAGEMENT ADMINISTRATOR, S.L. - USUCAMPA - GTESTIMATE	VIN	VR7EFYHT2NN562609		

GENERAL MOTOR TIPO DV - DGY27
 COMBUSTIBLE SISTEMA DE TRACCION TERMICA - DXD00
 CLIMATIZACIÓN S/CALEFACCION ADICIONAL - DDK00
 CLIMATIZACIÓN COMPRESOR FIJO CON EMBRAGUE JIANSHE - DXG12
 CLIMATIZACIÓN S/SISTEMA CALEFACCION RAPIDA - DRI00
 CLIMATIZACIÓN CONDENSADOR 19.3DM2 GROSOR 12 - DA601
 VOLANTE Y MANDOS C/PALANCA DE CAMBIOS POR CABLE + BOLA PARTE DELANTERA - DFI03
 VOLANTE Y MANDOS MANDO DE RADIO BAJO VOLANTE - DHG05
 AUDIO/MULTIMEDIA TELEFONO S/CARGA INALAMBRICA - DE300
 ASIENTOS S/2ª FILA ASIENTOS - DCA00
 ASIENTOS S/PORTAOBJETOS INF ASIENTO - DGF00
 MANUAL 6 VELOCIDADES MB6 - DVQ58
 TIPO SELECTOR CVM6 VEL TIPO STT - B0G0K
 DIFERENCIAL PAR PUENTE 17 X 73 - DCWAH
 VERSION GAMA INICIAL - DDJ03
 ASIENTOS RESPALDO DL S/PORTAOBJETOS - DME00
 ASIENTOS S/ASIENTO TRASERO - DAL00
 ASIENTOS DELANTEROS S/ABATIMIENTO - DIW00
 ASIENTOS CONDUCTOR C/REGULACION LUMBAR - DIT01
 ASIENTOS DL S/BANDEJA POSTERIOR - DFZ00
 VOLANTE Y MANDOS POMO PALANCA ALUMINIO - DUH56
 TAPICERIA/LINEA INT INSERTO GRANULADO TAPIZADO PUERTA - DAA18
 TAPICERIA/LINEA INT AMBIENTE CURITIBA MELTEM - B0POA
 INSTRUMENTACION PUERTAS CIERRE CENTRALIZADO - DVB04
 INSTRUMENTACION PUERTAS CIERRE PUERTAS DELANTERAS LADO CONDUCTOR - D4R01
 INSTRUMENTACION PUERTAS ELEVACION CONDUCTOR ELECTRICO - DLT02
 INSTRUMENTACION PUERTAS MANILLAS INTERIORES NEUTRAS - DOR01
 SEGURIDAD SIN AIRBAG ACOMPAÑANTE - DNN00
 SEGURIDAD S/AIRBAG LATERALES - DNF00
 AUDIO/MULTIMEDIA PANTALLA MONOCROMO - DLX08
 AUDIO/MULTIMEDIA AUTORADIO SISTEMA RD6 - DRCD6
 INSTRUMENTACION CONSOLA SISTEMA CONTROL PRESION NEUMATICOS - DUE05
 INSTRUMENTACION CONSOLA S/DISPLAY EN SALPICADERO - DYB00
 INSTRUMENTACION CONSOLA CUADRO INSTRUMENTOS LCD TEXTO - DGMAF
 ACCESORIOS SISTEMA ELECTRICO R3 ECO - DMW08
 ACCESORIOS INSONORIZANTE SALPICADERO - DIA70
 ACCESORIOS S/INDICADOR SOBRECARGA - DL900
 ACCESORIOS S/CORTINAS PARASOL LATERALES - DUD00
 ACCESORIOS GUARDAOBJETOS TABLERO INF ABIERTO Y SUP CERRADO - DRB36
 ACCESORIOS BANDEJA PORTAOBJETOS TECHO - DJO01
 ACCESORIOS S/ALARMA - DAB00
 TECHO S/TECHO MULTIFUNCION - DOU00
 RETROVISORES EXT TERMICO - DON02
 LUCES LUZ DIURNA LED - DEK08
 LUCES ENCENDIDO AUTOMATICO LUCES - DYQ01
 GENERALES PARAGOLPES COLOR PARCIAL(IMPR) - DPD23
 GENERALES TRAVESAÑO PARAGOLPES DL REPARACION ESTANDAR - DRO01

GENERAL INYECCION TURBO C/INTERCOOLER DIRECTO - DAZ18
 COMBUSTIBLE MOTOR DIESEL - DDI02
 CLIMATIZACIÓN BOMBA CALOR CALEFACCION - DCL02
 CLIMATIZACIÓN FREON R134 - DLN02
 CLIMATIZACIÓN TUBOS REFRIGERACION ESTANDAR - DE601
 CLIMATIZACIÓN AIRE ACONDICIONADO - DRE01
 VOLANTE Y MANDOS VOLANTE ESTANDAR - DVH01
 AUDIO/MULTIMEDIA S/SIST LLAMADA EMERGENCIA - DYR00
 AUDIO/MULTIMEDIA S/TOMA USB - DES00
 ASIENTOS TESTIGO CINTURON DL AVO ACUSTICO/VISUAL - DTG05
 ASIENTOS CINTURONES C/AVISADOR ACÚSTICO - DCG18
 POSICION DEL VOLANTE VEHICULO CON VOLANTE A LA IZQUIERDA - DCX01
 GENERAL MB6GW - DBMDF
 VERSION 2 PUERTAS TRASERAS - DPB07
 VERSION S/TRAMPILLA TECHO TR - DNL00
 ASIENTOS DL PASAJERO 1 PLAZA - DAX02
 ASIENTOS S/TESTIGO CINTURON DE SEGURIDAD - DUO00
 ASIENTOS DL S/CALEFACCION - DNA00
 ASIENTOS CONDUCTOR S/REGULACION ALTURA - DRH00
 ASIENTOS S/ASIENTO SUPLEMENTARIO - DAN00
 TAPICERIA/LINEA INT TAPICERIA R1 MOQUETA - DLK06
 TAPICERIA/LINEA INT GRIS 3 - B0RFY
 INSTRUMENTACION PUERTAS C/CENTRALIZADO RADIOFRECUENCIA 433,92 MHZ - DJZ05
 INSTRUMENTACION PUERTAS CHOQUES LATERALES REFORZADOS - DIH08
 INSTRUMENTACION PUERTAS ELEVACION ACOMPAÑANTE ELECTRICO - DLU02
 INSTRUMENTACION PUERTAS S/ELEVACION ELECTRICO TR SECUENCIAL - DLE00
 INSTRUMENTACION PUERTAS S/BLOQUEO DE PUERTAS - DCO00
 SEGURIDAD S/RETROVISOR INT - DRL00
 AUDIO/MULTIMEDIA SISTEMA MANOS LIBRES - DDO01
 INSTRUMENTACION CONSOLA CONTROL DE DIAGNOSTICO - DUR03
 AUDIO/MULTIMEDIA SISTEMA SONIDO 4 ALTAVOCES - DHB13
 INSTRUMENTACION CONSOLA CUADRO INSTR CUENTA KM - DCP01
 INSTRUMENTACION CONSOLA CONSOLA CENTRAL - DCU15
 ACCESORIOS LUZ MALETERO - DEJ02
 ACCESORIOS S/PACK EQUIPAMIENTO - DOF00
 ACCESORIOS MAMPARA SEPARACION DE CARGA - DPX13
 ACCESORIOS SIN SISTEMA ARRANQUE SIN LLAVE - DYD00
 ACCESORIOS PARASOL S/ESPEJO - DMG00
 ACCESORIOS LECTOR DE MAPAS - DFC40
 ACCESORIOS S/ENCENDEDOR DELANTERO - DAD00
 RETROVISORES EXT ELECTRICO/ABATIBLE MANUAL - DHU03
 RETROVISORES C/CARCASA NEGRA - DYI03
 LUCES S/FARO ANTINEBLA - DPR00
 LUCES FAROS CIRCULACION DERECHA - DFT02
 GENERALES TAPON DEPOSITO COMB C/LLAVE - DBG02
 GENERALES S/JUNTA PUERTAS DL - DJN00
 GENERALES ANCHO DE VIA DL "VA61" - DYT01

Nº Valoración	CMA_610118	Marca - Modelo	CITROËN/DS BERLINGO VAN (E) (18-)		
Fecha Alta	17/02/2026 17:13:17	CUM	CI04101	Origen	VinQuery
F.Cálculo/Modif.	17/02/2026 17:14:53	Matrícula	5855-MCP		
Código Usuario	CLAIMS MANAGEMENT ADMINISTRATOR, S.L. - USUCAMPA - GTESTIMATE	VIN	VR7EFYHT2NN562609		

GENERALES VOLADIZO TR 496 MM - DQA11

Automático

INTERVALOS SERVICIO INSPECCION KILOMETROS

ESPAÑA ESPAÑA

Piezas

Código	Descripción	Uds.	Precio(€)	I/D	I/D%	Total(€)
9831816080	Compresor aire	1,00	62,76			62,76
9831814080	Fluido reparación neumáticos	1,00	18,51			18,51

Resumen

Piezas		Mano de obra		Pintura	
Fecha tarifa	02/02/2026	Total I/D MO	0,00 €	Total I/D MO Pintura	0,00 €
Total I/D Piezas	0,00 €	Subtotal Importe MO	0,00 €	Subtotal Importe MO	0,00 €
Subtotal	81,27 €	Subtotal Horas MO	0,00 €	Subtotal Horas MO	0,00 €
Pequeño Material (0,00%)	0,00 €	Total sin descuentos (0,00 h)	0,00 €	Subtotal M.O. (0,00 h)	0,00 €
Material anticorrosivo	0,00 €	Descuento sobre total MO (0,00%)	0,00 €	Descuento sobre MO (0,00%)	0,00 €
Material pintado de bajos	0,00 €	Total	0,00 €	Total mano de obra	0,00 €
Coste envío recambios	0,00 €			Total I/D Material Pintura	0,00 €
Total sin descuentos	81,27 €			Subtotal material	0,00 €
Dto. sobre total piezas (30,00%)	24,38 €			Dto. sobre material (0,00%)	0,00 €
Total	56,89 €			Total del material	0,00 €
				Total sin descuentos	0,00 €
				Descuento sobre total Pintura (0,00%)	0,00 €
				Total	0,00 €
				<i>Sistema de pintura: Centro Zaragoza</i>	
				<i>Tipo de pintura: Bicapa</i>	
				Nº colores	1
Total					
Fijo franquicia	0,00 €	Total piezas	56,89 €	Dto. sobre el total (0,00%)	0,00 €
Porcentaje franquicia	0,00%	Total mano de obra	0,00 €	Total Tasas reciclado residuos	0,00 €
Val. max. franquicia	0,00 €	Total pintura	0,00 €	Base del impuesto	56,89 €
Val. min. franquicia	0,00 €	SubTotal	56,89 €	IVA (21%)	11,95 €
Total Franquicia	0,00 €	Total Varios	0,00 €	Total sin franquicia	68,84 €
				Total	68,84 €

NOTAS

 Manual
  No Actualizada
  Sin Precio
  Documentado por GT Motive
  Pieza repintada

± Aproximada | Incluida NI No Incluida C Condicionada por + Lanzada por - Solapada por

Reportaje Fotográfico

Nº Valoración	CMA_610118	Marca - Modelo	CITROËN/DS BERLINGO VAN (E) (18-)		
Fecha Alta	17/02/2026 17:13:17	CUM	CI04101	Origen	VinQuery
F.Cálculo/Modif.	17/02/2026 17:14:53	Matrícula	5855-MCP		
Código Usuario	CLAIMS MANAGEMENT ADMINISTRATOR, S.L. - USUCAMPA - GTESTIMATE	VIN	VR7EFYHT2NN562609		

Equipamiento

VIN Query

<p>GENERALES PROTECTOR PASE RUEDA ESTANDAR - DHW07</p> <p>EMBELLECEDORES RAIL LATERAL S/PINTURA - DDY00</p> <p>CRISTALES S/LIMPIALUNETA TR - DNC00</p> <p>CRISTALES LUNAS LAT Y TR TINTADAS - DVD02</p> <p>CRISTALES LIMPIA DL INTERMITENTE - DNB04</p> <p>CRISTALES S/LUNA LAT TR ALETA TR - DVI03</p> <p>CRISTALES PARABRISAS ESTANDAR - DLW01</p> <p>ACCESORIOS BOCINA ELECTROMECHANICA - D6D02</p> <p>COMERCIAL CARROCERIA CORTA H1 6 - B0D1A</p> <p>Nº PR 16800</p> <p>ACABADO TECNICO ALTO MEDIO - B0E0N</p> <p>ADAS S/AYUDA ASISTIDA APARCAMIENTO - DN400</p> <p>ADAS S/SISTEMA ASISTENCIA VISUAL - DQK00</p> <p>PUERTAS PUERTA LATERAL TR DR - DPC17</p> <p>ADAS S/RETROVISOR PANTALLA APARCAMIENTO - DQP00</p> <p>ADAS REGULADOR Y LIMITADOR VEL - DRG03</p> <p>SUSPENSION BRAZOS SUSP DE CHAPA - DA505</p> <p>SUSPENSION PUENTE DL REFORZADO C/RECUBRIMIENTO INFERIOR - DYW17</p> <p>SUSPENSION CARGA UTIL 650KG - DCZ26</p> <p>SUSPENSION BARRA ESTABILIZADORA DL 37500NM - DDH76</p> <p>TRANSMISION EMBRAGUE HIDRAULICO - DEC05</p> <p>LLANTAS 6.5JX15" GRIS - DDZSH</p> <p>LLANTAS S/RUEDA DE EMERGENCIA - DRS00</p> <p>FRENOS S/FRENO ESTACIONAMIENTO ELECTRICO - DFH01</p> <p>DIRECCION DIRECCION ELECTRICA ASISTIDA DOBLE - DXC09</p> <p>TURBO-DIESEL 1499CC 75KW (102) - DV5RCF UE64</p> <p>GENERAL DIESEL DV5RCF/UE64 1.5L - B0FP6</p> <p>REFRIGERACION RADIADOR ALUMINIO SOLDADO - DMJ75</p> <p>EQUIPO MECANICO CLIMA FRIJO - DCK02</p> <p>EQUIPO MECANICO PRECALENTAMIENTO AIRE ADMISION - DNS01</p> <p>EQUIPO MECANICO INSONORIZANTE TR MOTOR Y CAPO - DIX09</p> <p>EQUIPO MECANICO MOTOR DE ARRANQUE CLASE STTD - DDG11</p> <p>EQUIPO ELECTRICO S/CAJA DE PROTECCION - DYP00</p> <p>EQUIPO ELECTRICO ALTERNADOR CLASE 18 - DAE18</p> <p>ANTIPOLUCION NORMA EU6.4 - DDC38</p> <p>ANTIPOLUCION CATALIZADOR INFERIOR 50PPM+ASC - DHD61</p> <p>ANTIPOLUCION SISTEMA SCR (ADBLUE) - DL601</p> <p>GENERAL MOTOR TIPO DV - DGY27</p> <p>COMBUSTIBLE SISTEMA DE TRACCION TERMICA - DXD00</p> <p>CLIMATIZACIÓN S/CALEFACCION ADICIONAL - DDK00</p> <p>CLIMATIZACIÓN COMPRESOR FIJO CON EMBRAGUE JIANSHE - DXG12</p> <p>CLIMATIZACIÓN S/SISTEMA CALEFACCION RAPIDA - DRI00</p> <p>CLIMATIZACIÓN CONDENSADOR 19.3DM2 GROSOR 12 - DA601</p> <p>VOLANTE Y MANDOS C/PALANCA DE CAMBIOS POR CABLE + BOLA PARTE DELANTERA - DFI03</p>	<p>EMBELLECEDORES MOLDURAS SIN PINTAR (GENERALES) - DED16</p> <p>CRISTALES S/LUNAS LAT - DVG00</p> <p>CRISTALES PARABRISAS LAMINADO - DVF39</p> <p>CRISTALES LUNAS LAT TEMPLADAS - DSO01</p> <p>CRISTALES PORTON TR S/LUNA - DOV00</p> <p>CRISTALES S/LUNA/S TR TERMICA/S - DVC00</p> <p>ACCESORIOS PROTECTOR INF PARAGOLPES DEL VIA BAJA - DDB07</p> <p>ACCESORIOS ANTENA CORTA TECHO - DAT12</p> <p>PLANTA DE MONTAJE FL</p> <p>GENERAL DISTANCIA ENTRE EJES 2785 - DYV03</p> <p>ADAS C/SENSOR ANGULO VOLANTE PARCIAL - DQV02</p> <p>ADAS S/SISTEMA VISION PANORAMICA - DN200</p> <p>ADAS S/ASISTENTE CAMBIO/MANTENIMIENTO CARRIL - DLI00</p> <p>ADAS SIN SISTEMA APARCAMIENTO ASISTIDO - DUB00</p> <p>ADAS S/ASISTENTE ANGULO MUERTO - DAO00</p> <p>TAPACUBOS TAPABUJES - DEHKZ</p> <p>SUSPENSION LEY 5 - DYJ14</p> <p>SUSPENSION ESTANDAR - DSE01</p> <p>SUSPENSION DISTANCIA AL SUELO ESTANDAR - DGA01</p> <p>SUSPENSION BARRA ESTABILIZADORA TR 39000NM - DAG88</p> <p>NEUMATICOS 195/65 R 15 91H - DPLKE</p> <p>LLANTAS LLANTAS ACERO - DRP01</p> <p>FRENOS DISCOS DE FRENO DL 283X26 MM - DOY03</p> <p>DIRECCION CONTROL DE ESTABILIDAD BOSCH 9.3 - DVX21</p> <p>DIRECCION CONTROL DE ESTABILIDAD - DUF01</p> <p>GENERAL BASE MOTOR DV5R - DXQAQ</p> <p>REFRIGERACION VENTILADOR 2 VELOCIDADES 140W C/TRAMPILLA DINAMICA DIN RB45 - DVK94</p> <p>REFRIGERACION FRONTAL DELANTERO DESPLAZADO HACIA ATRAS - DA702</p> <p>EQUIPO MECANICO SISTEMA ANTICONFUSION COMBUSTIBLE - DIJ06</p> <p>EQUIPO MECANICO FILTRO GASOIL C/SENSOR AGUA - DBP01</p> <p>EQUIPO MECANICO ATMOSFERA NORMAL - DAP01</p> <p>EQUIPO ELECTRICO BATERIA 70 AH 760A L3 EN EFBC - DBK61</p> <p>EQUIPO ELECTRICO SISTEMA STOP & START - DYC03</p> <p>ANTIPOLUCION NORMA 6.4 - DUV52</p> <p>ANTIPOLUCION S/ADITIVO COMBUSTIBLE - DQY00</p> <p>ANTIPOLUCION FILTRO DE PARTICULAS - DUW01</p> <p>ANTIPOLUCION FILTRO COMBUSTIBLE EN DEPOSITO - DXF02</p> <p>GENERAL INYECCION TURBO C/INTERCOOLER DIRECTO - DAZ18</p> <p>COMBUSTIBLE MOTOR DIESEL - DDI02</p> <p>CLIMATIZACIÓN BOMBA CALOR CALEFACCION - DCL02</p> <p>CLIMATIZACIÓN FREON R134 - DLN02</p> <p>CLIMATIZACIÓN TUBOS REFRIGERACION ESTANDAR - DE601</p> <p>CLIMATIZACIÓN AIRE ACONDICIONADO - DRE01</p> <p>VOLANTE Y MANDOS VOLANTE ESTANDAR - DVH01</p>
---	---

Reportaje Fotográfico

Nº Valoración	CMA_610118	Marca - Modelo	CITROËN/DS BERLINGO VAN (E) (18-)		
Fecha Alta	17/02/2026 17:13:17	CUM	CI04101	Origen	VinQuery
F.Cálculo/Modif.	17/02/2026 17:14:53	Matrícula	5855-MCP		
Código Usuario	CLAIMS MANAGEMENT ADMINISTRATOR, S.L. - USUCAMPA - GTESTIMATE	VIN	VR7EFYHT2NN562609		

VOLANTE Y MANDOS MANDO DE RADIO BAJO VOLANTE - DHG05	AUDIO/MULTIMEDIA S/SIST LLAMADA EMERGENCIA - DYR00
AUDIO/MULTIMEDIA TELEFONO S/CARGA INALAMBRICA - DE300	AUDIO/MULTIMEDIA S/TOMA USB - DES00
ASIENTOS S/2ª FILA ASIENTOS - DCA00	ASIENTOS TESTIGO CINTURON DL AVISO ACUSTICO/VISUAL - DTG05
ASIENTOS S/PORTAOBJETOS INF ASIENTO - DGF00	ASIENTOS CINTURONES C/AVISADOR ACÚSTICO - DCG18
MANUAL 6 VELOCIDADES MB6 - DVQ58	POSICION DEL VOLANTE VEHICULO CON VOLANTE A LA IZQUIERDA - DCX01
TIPO SELECTOR CVM6 VEL TIPO STT - B0G0K	GENERAL MB6GW - DBMDF
DIFERENCIAL PAR PUENTE 17 X 73 - DCWAH	VERSION 2 PUERTAS TRASERAS - DPB07
VERSION GAMA INITIALE - DDJ03	VERSION S/TRAMPILLA TECHO TR - DNL00
ASIENTOS RESPALDO DL S/PORTAOBJETOS - DME00	ASIENTOS DL PASAJERO 1 PLAZA - DAX02
ASIENTOS S/ASIENTO TRASERO - DAL00	ASIENTOS S/TESTIGO CINTURON DE SEGURIDAD - DUO00
ASIENTOS DELANTEROS S/ABATIMIENTO - DIW00	ASIENTOS DL S/CALEFACCION - DNA00
ASIENTOS CONDUCTOR C/REGULACION LUMBAR - DIT01	ASIENTOS CONDUCTOR S/REGULACION ALTURA - DRH00
ASIENTOS DL S/BANDEJA POSTERIOR - DFZ00	ASIENTOS S/ASIENTO SUPLEMENTARIO - DAN00
VOLANTE Y MANDOS POMO PALANCA ALUMINIO - DUH56	TAPICERIA/LINEA INT TAPICERIA R1 MOQUETA - DLK06
TAPICERIA/LINEA INT INSERTO GRANULADO TAPIZADO PUERTA - DAA18	TAPICERIA/LINEA INT GRIS 3 - B0RFY
TAPICERIA/LINEA INT AMBIENTE CURITIBA MELTEM - B0POA	INSTRUMENTACION PUERTAS C/CENTRALIZADO RADIOFRECUENCIA 433.92 MHZ - DJZ05
INSTRUMENTACION PUERTAS CIERRE CENTRALIZADO - DVB04	INSTRUMENTACION PUERTAS CHOQUES LATERALES REFORZADOS - DIH08
INSTRUMENTACION PUERTAS CIERRE PUERTAS DELANTERAS LADO CONDUCTOR - D4R01	INSTRUMENTACION PUERTAS ELEVALUNAS ACOMPAÑANTE ELECTRICO - DLU02
INSTRUMENTACION PUERTAS ELEVALUNAS CONDUCTOR ELECTRICO - DLT02	INSTRUMENTACION PUERTAS S/ELEVALUNAS ELECTRICO TR SECUENCIAL - DLE00
INSTRUMENTACION PUERTAS MANILLAS INTERIORES NEUTRAS - DOR01	INSTRUMENTACION PUERTAS S/BLOQUEO DE PUERTAS - DCO00
SEGURIDAD SIN AIRBAG ACOMPAÑANTE - DNN00	SEGURIDAD S/RETROVISOR INT - DRL00
SEGURIDAD S/AIRBAG LATERALES - DNF00	AUDIO/MULTIMEDIA SISTEMA MANOS LIBRES - DDO01
AUDIO/MULTIMEDIA PANTALLA MONOCROMO - DLX08	INSTRUMENTACION CONSOLA CONTROL DE DIAGNOSTICO - DUR03
AUDIO/MULTIMEDIA AUTORRADIO SISTEMA RD6 - DRCD6	AUDIO/MULTIMEDIA SISTEMA SONIDO 4 ALTAVOCES - DHB13
INSTRUMENTACION CONSOLA SISTEMA CONTROL PRESION NEUMATICOS - DUE05	INSTRUMENTACION CONSOLA CUADRO INSTR CUENTA KM - DCP01
INSTRUMENTACION CONSOLA S/DISPLAY EN SALPICADERO - DYB00	INSTRUMENTACION CONSOLA CONSOLA CENTRAL - DCU15
INSTRUMENTACION CONSOLA CUADRO INSTRUMENTOS LCD TEXTO - DGMAF	ACCESORIOS LUZ MALETERO - DEJ02
ACCESORIOS SISTEMA ELECTRICO R3 ECO - DMW08	ACCESORIOS S/PACK EQUIPAMIENTO - DOF00
ACCESORIOS INSONORIZANTE SALPICADERO - DIA70	ACCESORIOS MAMPARA SEPARACION DE CARGA - DPX13
ACCESORIOS S/INDICADOR SOBRECARGA - DL900	ACCESORIOS SIN SISTEMA ARRANQUE SIN LLAVE - DYD00
ACCESORIOS S/CORTINAS PARASOL LATERALES - DUD00	ACCESORIOS PARASOL S/ESPEJO - DMG00
ACCESORIOS GUARDAOBJETOS TABLERO INF ABIERTO Y SUP CERRADO - DRB36	ACCESORIOS LECTOR DE MAPAS - DFC40
ACCESORIOS BANDEJA PORTAOBJETOS TECHO - DJO01	ACCESORIOS S/ENCENDEDOR DELANTERO - DAD00
ACCESORIOS S/ALARMA - DAB00	RETROVISORES EXT ELECTRICO/ABATIBLE MANUAL - DHU03
TECHO S/TECHO MULTIFUNCION - DOU00	RETROVISORES C/CARCASA NEGRA - DYI03
RETROVISORES EXT TERMICO - DON02	LUCES S/FARO ANTINEBLA - DPR00
LUCES LUZ DIURNA LED - DEK08	LUCES FAROS CIRCULACION DERECHA - DFT02
LUCES ENCENDIDO AUTOMATICO LUCES - DYQ01	GENERALES TAPON DEPOSITO COMB C/LLAVE - DBG02
GENERALES PARAGOLPES COLOR PARCIAL(IMPR) - DPD23	GENERALES S/JUNTA PUERTAS DL - DJN00
GENERALES TRAVESAÑO PARAGOLPES DL REPARACION ESTANDAR - DRO01	GENERALES ANCHO DE VIA DL "VA61" - DYT01
GENERALES VOLADIZO TR 496 MM - DQA11	

Automático

INTERVALOS SERVICIO INSPECCION KILOMETROS

ESPAÑA ESPAÑA

Reportaje Fotográfico

Nº Valoración	CMA_610118	Marca - Modelo	CITROËN/DS BERLINGO VAN (E) (18-)		
Fecha Alta	17/02/2026 17:13:17	CUM	CI04101	Origen	VinQuery
F.Cálculo/Modif.	17/02/2026 17:14:53	Matrícula	5855-MCP		
Código Usuario	CLAIMS MANAGEMENT ADMINISTRATOR, S.L. - USUCAMPA - GTESTIMATE	VIN	VR7EFYHT2NN562609		



IMGP7052.JPG



IMGP7045.JPG



IMGP7038.JPG



IMGP7039.JPG

Reportaje Fotográfico

Nº Valoración	CMA_610118	Marca - Modelo	CITROËN/DS BERLINGO VAN (E) (18-)		
Fecha Alta	17/02/2026 17:13:17	CUM	CI04101	Origen	VinQuery
F.Cálculo/Modif.	17/02/2026 17:14:53	Matrícula	5855-MCP		
Código Usuario	CLAIMS MANAGEMENT ADMINISTRATOR, S.L. - USUCAMPA - GTESTIMATE	VIN	VR7EFYHT2NN562609		



IMGP7040.JPG



IMGP7042.JPG



IMGP7044.JPG



IMGP7047.JPG

Reportaje Fotográfico

Nº Valoración	CMA_610118	Marca - Modelo	CITROËN/DS BERLINGO VAN (E) (18-)		
Fecha Alta	17/02/2026 17:13:17	CUM	CI04101	Origen	VinQuery
F.Cálculo/Modif.	17/02/2026 17:14:53	Matrícula	5855-MCP		
Código Usuario	CLAIMS MANAGEMENT ADMINISTRATOR, S.L. - USUCAMPA - GTESTIMATE	VIN	VR7EFYHT2NN562609		



IMGP7048.JPG



IMGP7041.JPG



IMGP7043.JPG



IMGP7059.JPG

Reportaje Fotográfico

Nº Valoración	CMA_610118	Marca - Modelo	CITROËN/DS BERLINGO VAN (E) (18-)		
Fecha Alta	17/02/2026 17:13:17	CUM	CI04101	Origen	VinQuery
F.Cálculo/Modif.	17/02/2026 17:14:53	Matrícula	5855-MCP		
Código Usuario	CLAIMS MANAGEMENT ADMINISTRATOR, S.L. - USUCAMPA - GTESTIMATE	VIN	VR7EFYHT2NN562609		



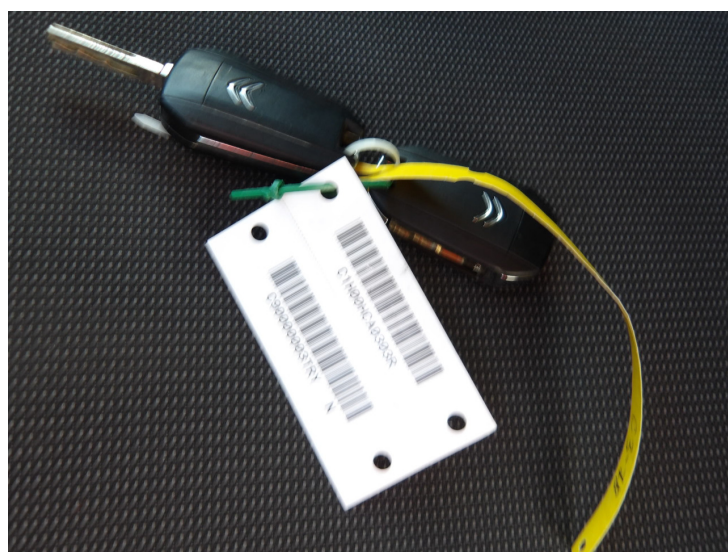
IMGP7054.JPG



IMGP7055.JPG



IMGP7046.JPG



IMGP7049.JPG

Reportaje Fotográfico

Nº Valoración	CMA_610118	Marca - Modelo	CITROËN/DS BERLINGO VAN (E) (18-)		
Fecha Alta	17/02/2026 17:13:17	CUM	CI04101	Origen	VinQuery
F.Cálculo/Modif.	17/02/2026 17:14:53	Matrícula	5855-MCP		
Código Usuario	CLAIMS MANAGEMENT ADMINISTRATOR, S.L. - USUCAMPA - GTESTIMATE	VIN	VR7EFYHT2NN562609		



IMGP7050.JPG



IMGP7051.JPG



IMGP7056.JPG



IMGP7057.JPG

Reportaje Fotográfico

Nº Valoración	CMA_610118	Marca - Modelo	CITROËN/DS BERLINGO VAN (E) (18-)		
Fecha Alta	17/02/2026 17:13:17	CUM	CI04101	Origen	VinQuery
F.Cálculo/Modif.	17/02/2026 17:14:53	Matrícula	5855-MCP		
Código Usuario	CLAIMS MANAGEMENT ADMINISTRATOR, S.L. - USUCAMPA - GTESTIMATE	VIN	VR7EFYHT2NN562609		



IMGP7058.JPG



IMGP7053.JPG



IMGP7060.JPG