

## » Übersicht

**Auftrags-Nr:** 1002463781  
**Besichtigt am:** 29.05.2026 09:24  
**Berichts-Nr:** 10693695  
**FIN:** VSSZZZ5FZN6534473



Fahrzeugansicht - diagonal  
vorne links



Fahrzeugansicht - diagonal  
hinten rechts



Innenraum - Cockpit mit  
Laufleistung

## » Fahrzeugdaten

<b>Fahrzeugkategorie:</b>	Personenkraftwagen
<b>Fahrzeugart:</b>	SUV
<b>Hersteller:</b>	Seat
<b>Modell:</b>	Leon
<b>HSN / TSN:</b>	7593 / AMQ
<b>Erstzulassungsdatum:</b>	16.05.2022
<b>Laufleistung:</b>	76.601 km
<b>Nachweis Kilometerstand:</b>	Abgelesen
<b>Farbe:</b>	Graphitgrau
<b>Farbe Dach:</b>	Graphitgrau
<b>Antriebsart:</b>	Frontantrieb
<b>Motorisierung/Kraftstoff:</b>	Diesel
<b>Hubraum:</b>	2.000 ccm
<b>Leistung:</b>	110 kW (150 PS)
<b>Fahrzeuglänge:</b>	
<b>Fahrzeughöhe:</b>	
<b>Fahrzeugbreite:</b>	
<b>Zulässiges Gesamtgewicht:</b>	
<b>Radstand:</b>	
<b>Anzahl Achsen:</b>	2
<b>Zylinder:</b>	4
<b>Schadstoffklasse:</b>	Euro 6
<b>Anzahl Türen:</b>	4
<b>Anzahl Sitze:</b>	5
<b>Getriebe:</b>	Automatik 7-Gang
<b>Polsterart:</b>	Stoff
<b>Interieurfarbe:</b>	Mittelgrau/Schwarz/Lavarot
<b>Anzahl vorhandene Schlüssel:</b>	2

## » Dokumente & Wartung

<b>Nächste HU:</b>	05.2027
<b>Zulassungsbescheinigung (ZBT1 Original) vorhanden:</b>	Ja
<b>Zulassungsbescheinigung entgegengenommen:</b>	Nein
<b>Kennzeichen entgegengenommen:</b>	Keine
<b>Wartungsheft:</b>	Digital
<b>Wartungsnachweis:</b>	Vollständig
<b>Datum der letzten Wartung:</b>	25.10.2023
<b>Km-Stand bei letzter Wartung:</b>	29.177 km

## » Fahrzeugausstattung

18"-Reserverad als Notrad, Notfallwerkzeug, Wagenheber	Dämpfung vorn
19"-Leichtmetallräder "Exclusive" 36/10, bearbeitet, Brillantschwarz	Datenträger für EU, integriert
2 Leseleuchten vorn, 2 hinten	Differenzialsperre ( XDS ) Dynamische Traktions Hilfe
4 Türen	Digitaler Radioempfang
4 Zyl. Dieselmotor 2,0L Aggr. 05L.C	Doppelton-Signalhorn
4-Zyl.-Turbodiesel 2,0 l/110 kW (4V) CR Grundmotor: T37/T3Y/TS1/T4P/TR1/TOP/T0N/T13/T29/TM4/TD1/T19/T11/T3C, TDI	Drehstromgenerator 140 A
7-Gang-Automatikgetriebe "A7"	Drei.-Automatikgurte vorn
8 Lautsprecher ( passiv )	Dreip.-Automatikgurte hinten außen mit ECE-Label
Abdeckungen für Leichtmetallräder	Dreipunkt-Automatikgurt für mittleren Fondsitz
Abgasendrohr hinten (Standard)	Dynamiklenkung
Abgaskonzept, EU6 AP	Easy Open - Gepäckraumklappe mit sensorgesteuerter Öffnung
Abwicklung Serie	ECO-Funktion
Airbag FS und BFS, Knieairbag auf FS und BFS, mit BFS-Deaktivierung	Einbau Differenzierung für Getriebe "DQ381" -- Fahrzeugteile -
Ambientelicht Ausführung 2	-
Anhängevorrichtung	Einstiegleisten in den Türausschnitten (beleuchtet)
Anhängevorrichtung mechanisch schwenkbar und elektrisch auslösbar	Elektrische Luftzusatzheizung
Antenne nur für FM Empfang, Diversity	Elektronisches Stabilisierungsprogramm (ESP)
Armaturentafel Standard	Embleme
Aufkleber/Schilder, deutsch-französisch-holländisch	Entriegelung Hintersitz Standard
Außen-Sound Standard	Extern, USB Typ-C Datenbuchse(n) und Ladebuchse(n)
Außenspiegel elektrisch anklappbar/- einstellbar, beheizbar, mit Beifahrerspiegelabsenkung	Fahrprofilauswahl und konv. Dämpfer
Außenspiegel links, konvex	Fahrzeuge mit besonderen Produktaufwertungsmaßnahmen
Außenspiegel rechts, konvex	Fahrzeugklassen-Differenzierung -5FP-
Außenspiegelgehäuse lackiert	Federbereich 03 nur Einbausteuerung keine Bedarfsprognose
Batterie 420A (70Ah)	Fensterheber mit Komfortschaltung und Abschaltsicherung, elektrisch
Batterie/Generator Kapazität Standard	Fertigungsablauf Standard
Bauteilesatz ohne länderspezifische Bauvorschrift	Feststellbremse
Betriebserlaubnis Nachtrag	Formteilhimmel ungeteilt
Betriebsspannung 12 V	Frischluftansaugung mit Aktivkohlefilter
Bordliteratur in Deutsch	Front Assist inkl. City ANB ohne ACC
Bordwerkzeug und Wagenheber	Frontantrieb
Bremsbelagverschleißkontrolle	Frontscheibe, Wärmeschutzglas
Brillen-Ablage/Halter	FULL LINK für Navigationssystem
Chrom-Paket	Fußgängerschutzmaßnahmen erweitert und vorausschauend
Climatronic mit Stau luftregelung, FCKW-frei	Fußhebelwerk
Connectivity Box: Kabellose Ladestation für Mobiltelefon	Gepäckraumabdeckung, klappbar
Convenience-Paket	Gepäckraumauskleidung Komfort mit Serviceklappe/Steckdeckel
Dachreling, schwarz	Gepäcktaschen an Rückenlehnen
Dämpfung hinten, Hochstandsfahrwerk	Geschwindigkeitsregelanlage plus Speed-Limiter
	Gewichtsbereich 8 nur Einbausteuerung keine Bedarfsprognose
	Gurtkontrolle, opt.u.akust., E-Kontakt

Heckscheiben-Wisch-Waschanlage mit Intervallschaltung	Normalsitze vorn
Heckspoiler	Ohne Aktivkohlebehälter mit SCR
Hinterachse "Standard"	Ohne alternativ-Antriebssystem
Höheneinstellung,manuell,für Vordersitze	Ohne beheizbare Scheibenwaschdüsen
Innenleuchte im Fußraum vorn und hinten	Ohne besondere Karosseriemaßnahmen
Instrumenteneinsatz, Anzeige in KM/H	Ohne Dacheinsatz (Volldach)
Kältemittel R1234yf	Ohne Elektromotor ( Hybrid )
Kategorie 0	Ohne erweitertem Sicherheitssystem
Kein Sonderfahrzeug,Standard-Ausführung	Ohne Feuerlöscher
Keine Aktionsausführung	Ohne Fußmatten
Kindersitzverankerung für Kindersitzsystem ISO FIX	Ohne Handbremshebelgriff
Klappbare Haltegriffe, mehrteilig	Ohne Individualeinbau
Komfortöffnung Heckklappe ( Virtuelles Pedal)	Ohne Klapptisch an Vordersitzlehne
Komforttelefonie, ohne Außenantennenanbindung	Ohne Kühlbox/Handschuhfach-Kühlung
Kopfstützen hinten (3 Stück)	Ohne Ladeboden
Kopfstützen vorn	Ohne Ladedose
Kraftstoffsystem Diesel	Ohne Ladekabel
Landesverkaufsprogramm Deutschland	Ohne Lehnenverriegelung für Vordersitze
LED- Hauptscheinwerfer mit Linse	Ohne Lichtassistent
Ledermultifunktionslenkrad, beheizbar mit Tiptronic	Ohne Multifunktionskamera
LED-SBBR-Leuchte, Fahrtrichtungsanzeigeranimiert	Ohne Scheinwerferreinigungsanlage
Leichtmetallräder 8J x 19	Ohne Sonderspezifikationen
Lendenwirbelstütze, manuell einstellbar in Vordersitzlehnen	Ohne Spurhalteassistent
Leuchtwertenregulierung,autom.dynamisch (reguliert sich im Fahrbetrieb)	Ohne Spurwechselassistent
Linkslenker	Ohne Stabilisator hinten
Luftfilter für staubreiche Länder	Ohne Steckdose
Make-up-Spiegel links, beleuchtet, mit Abdeckung und Tasche	Ohne Tilgergewicht Lenkrad
Make-up-Spiegel rechts, beleuchtet	Ohne Trennwand
Mapcare: Update des Kartenmaterials für Navigationssystem "Plus", inkl. Kartenmaterial	Ohne Überführungsausrüstung
Mirror Link plus Wireless "App" plus RSE (Vorbereitung)	Ohne Verbandmaterial, ohne Warndreieck
Mit Rückfahrkamerasystem (Ausf.1)	Ohne Verkehrszeichenerkennung
Mittelarmlehne vorn	Ohne Vorbereitung Einbau Funkgerät
Modul Boden hinten Ausführung 7	Ohne Waschwasser-Standanzeige
MPV	Ohne zus. Triebwerks-Unterschutz
Müdigkeitserkennung	Ohne zus. Warnleuchten
Multifunktionsanzeige/Bordcomputer "Colour"	Ohne Zusatz-/Standheizung
Navigationsgerät-High	Ohne zusätzliche Bereifung
Navigationssystem "+"	Online-Dienst, mit OCU, mit Head Unit Codierung, ohne WFS-Verbund
Nebelscheinwerfer	Optionsinfotainment (MIB3)
Nebelschlussleuchte	Parklenkassistent
Nicht Heissland	Parklenkassistent (Servolenkung)
Nichtraucherausführung	Platzsparendes Notrad,Radial-Bauweise (5-Loch)

Preisnachlass-Paket	Variante Grundausstattung
Privater Notruf	Wartungsintervallverlängerung
Radschrauben mit Diebstahlsicherung (nicht abschließbar)	Wegfahrsperre elektronisch
Radstand	Winterpaket: Sitzheizung vorn und Lenkradheizung
Rechtsverkehr	Zentralverriegelung "Keyless-Entry" ohne Safesicherung
Regionscode " ECE " für Radio	Zierleisten Standard
Reifen 235/40 R19 96Y xl	Zus. Karosserieabdeckung am Radlauf und am seitlichen Schweller
Reifen ohne Festlegung der Reifenmarke	Zusätzliche Außengeräuschkämpfung
Reifendruckkontrolle	
Rücksitzbank ungeteilt, Lehne geteilt umlegbar mit Mittelarmlehne	
Schalthebelknopf/-Griff in Leder	
Scheiben seitlich in Wärmeschutzverglasung, ab B-Säule und hinten dunkel eingefärbt	
Scheibenbremsen hinten	
Scheibenbremsen vorn	
Scheibenwischer-Intervallschaltung mit Licht/Regensensor	
Schriftzugsatz in Grundausführung	
Schwarzer Fahrzeuginnenraum (Dachhimmel)	
SEAT CONNECT gen3 - Medien & Internet	
SEAT CONNECT gen3 - Sicherheit & Service, Remote-Zugriff und Online-Infotainment	
-SEAT-Marken-/Klassen spezifische Merkmale	
Seitenairbag vorn, mit Kopfairbag	
Serienkraftstoff-Erstbefüllung	
Serviceanzeige 30000 km oder 2 Jahre ( variabel )	
Sicherheitsinnenspiegel automatisch abblendbar	
Sitzbezüge in Stoff	
Sitzheizung für Vordersitze getrennt regelbar	
Sonderpreis	
Spezielles Typschild für EG für M1-Pkw	
Sport-Ausstattung	
Sprachsteuerung	
Stabilisator vorn	
Standard-Klimazonen	
Start/Stop-Anlage mit Rekuperation	
Staufach unter den Vordersitze(n)	
Stoßfänger Sport	
Tagesfahrlicht mit Assistenzfahrlicht u.Coming- Leaving-home Funktion manuell	
Trägerfrequenz 433,92 bis 434,42 MHz	
Transportschutzfolie (Mindestschutz) mit zus. Transportschutzmaßnahmen	
Tür und Seitenverkleidung	
Typprüfand Deutschland	
Typzeichen und Firmenemblem	

## » Bereifung

### MONTIERTE BEREIFUNG

Hersteller	Ort	Position	Typ	Felge	Dimension	Profiltiefe
Bridgestone	Vorne	Links	Sommer	Aluminium	235/40 R 19 96 Y	6,0 mm
Bridgestone	Vorne	Rechts	Sommer	Aluminium	235/40 R 19 96 Y	5,0 mm
Bridgestone	Hinten	Links	Sommer	Aluminium	235/40 R 19 96 Y	5,0 mm
Bridgestone	Hinten	Rechts	Sommer	Aluminium	235/40 R 19 96 Y	5,0 mm

**Reifen zulässig:** Ja

**Reifen verkehrssicher:** Ja

### ERSATZ-/NOTRAD & ZUBEHÖR

**Pannensicherung zulässig:** Ja

**Pannensicherung verkehrssicher:** Ja

**Notrad vorhanden:** Ja

**Bordwerkzeug vorhanden:** Ja

**Wagenheber vorhanden:** Ja

**» Wertmindernde Faktoren**

<b>Nr</b>	<b>Bauteil</b>	<b>Schadensbeschreibung</b>	<b>Reparaturempfehlung</b>
1	Heckklappe	Delle(n)	Kaltdrücken
2	Dach	Delle(n)	Kaltdrücken
3	Stoßfänger hinten mitte	Kratzer	Auslegen + Polieren

**» Gebrauchsspuren**

<b>Nr</b>	<b>Bauteil</b>	<b>Schadensbeschreibung</b>	<b>Reparaturempfehlung</b>
1	Tür vorne links	Delle(n)	Akzeptabel (Gebrauchsspur)
2	Tür vorne rechts	Delle(n)	Akzeptabel (Gebrauchsspur)

**» Merkantile Wertminderung**

<b>Vorschäden bekannt:</b>	Nein
<b>Vorschäden feststellbar:</b>	Nein
<b>Nachlackierungen vorhanden:</b>	Nein
<b>Lackschichtdickenmessung durchgeführt:</b>	Ja - ohne Auffälligkeiten/Abweichungen

**ERGEBNISSE DER LACKSCHICHTDICKENMESSUNG**

Die Messwerte lagen im üblichen Bereich.

Pro Bauteil wurden mindestens 3 Messungen durchgeführt.

## » Hinweise zum Zustandsbericht

**Angaben zum Auftrag und zum Bewertungsumfang:**

Es wurde der Auftrag erteilt, einen Zustandsbericht über das beschriebene Fahrzeug zu erstellen.

Die Fahrzeugzustandsbewertung erfolgte auftragsgemäß auf Basis der vom Auftraggeber vorgegebenen Standards für Fahrzeugbewertungen. Die Feststellungen im Einzelfall trifft der Sachverständige aufgrund eigener Sachkunde und nach eigenem sachverständigen Ermessen.

**Fahrzeug-Identifizierung:**

VSSZZZ5FZN6534473

FIN abgelesen und stimmt mit Unterlagen überein

**Allgemeinzustand:**

Gereinigt

**Besichtigungsbedingungen:**

Nässe

**Hebebühne/Hubmittel benutzt:**

Ja

**Motorenlauf durchgeführt:**

Ja

**Fahrprobe durchgeführt:**

Ja

## » Sonstige Bemerkungen

Vorliegendes Exemplar wurde auf elektronischem Wege erzeugt. Es ist ohne Originalunterschrift gültig.

## » Ansichtsfotos



Fahrzeugansicht - diagonal vorne links



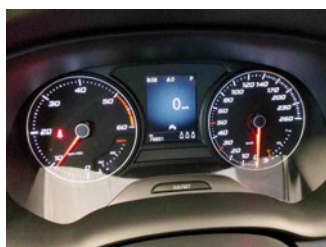
Fahrzeugansicht - diagonal vorne rechts



Fahrzeugansicht - diagonal hinten links



Fahrzeugansicht - diagonal hinten rechts



Innenraum - Cockpit mit Laufleistung



Equipment - Bordwerkzeug



Seitenansicht - Schweller links



Seitenansicht - Schweller rechts



Fahrzeug - Typenschild/Fahrgestellnummer



Räder - Rad montiert vorne links



Räder - Rad montiert vorne rechts



Räder - Rad montiert hinten links



Räder - Rad montiert hinten rechts



Räder - Ersatzrad



Innenraum - Mittelkonsole



Fahrzeug - Motorraum offen



Equipment - Boardmappe/  
Securitybag



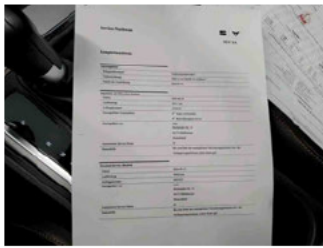
Innenraum - Kofferraum



Fahrzeug - abgegebene ZB1



Equipment - Anhängerkupplung



Fahrzeug - Serviceunterlagen /  
Wartungsnachweis



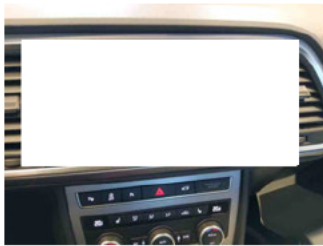
Innenraum - vorne



Innenraum - hinten



Unterbodenscan

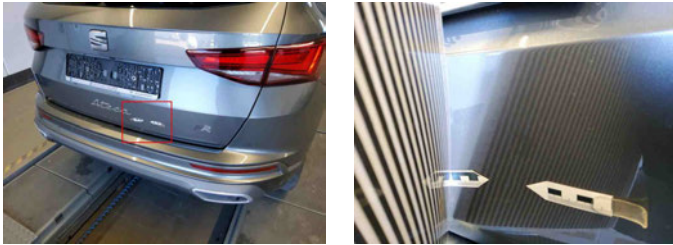


Innenraum -  
Navigationsgerät/Radio

## » Beschädigungsfotos

### WERTMINDERNDE FAKTOREN

1 - Heckklappe - Delle(n) - Kaltdrücken



2 - Dach - Delle(n) - Kaltdrücken

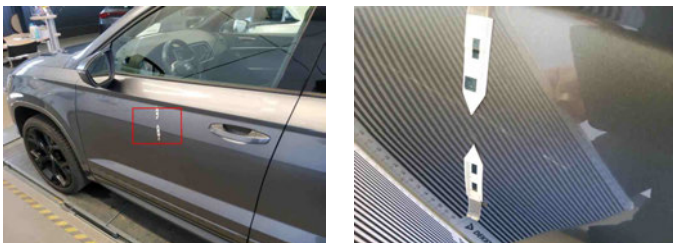


3 - Stoßfänger hinten mitte - Kratzer - Auslegen + Polieren



### GEBRAUCHSPUREN

1 - Tür vorne links - Delle(n) - Akzeptabel (Gebrauchsspur)



2 - Tür vorne rechts - Delle(n) - Akzeptabel (Gebrauchsspur)

