

VXKUPHNEKN4154286

Angaben zum Fahrzeug

Halter		Besichtigungszustand	bedingt: Licht/Nässe/Schmutz
Kennzeichen		Laufleistung (abgelesen)	26.956 km
Hersteller	Opel	Restlauf bis Service	1 Monat(e)
Typ/Modell	CORSA	HU (Bericht lag vor)	07/2027
Fahrgestellnummer	VXKUPHNEKN4154286	Leistung / Hubraum	74 kW / 1.199 ccm
Erstzulassung	20.04.2022	Polster/Farbe	Stoff / Schwarz-Grau
Letzte Wartung	07/2025, 25.197 km	Lackierung	Rot
Kraftstoffart	Benzin	Getriebe	

Zustandsbericht

Wertmindernde Faktoren

Nr.	Bauteilgruppe	Beschreibung
1	Stoßfänger hinten	Stoßfänger hinten - Kratzer - lackieren

Gebrauchsspuren

Nr.	Bauteilgruppe	Beschreibung
1	Seitenwand rechts	Seitenwand - Kratzer

Fehlteile

Fehlteil

Festgestellte Nachlackierungen

Nr.	Ort
	Keine feststellbar

Hauptbereifung

Achse	Reifengröße	Hersteller	Reifentyp	Profiltiefe	Verktgl.	Zul.
1	195/55 R16 91H	Goodyear	Ganzjahresreifen	6mm - 6mm	i.O.	i.O.
2	195/55 R16 91H	Goodyear	Ganzjahresreifen	7mm - 7mm	i.O.	i.O.

Der Verschleißzustand sowie evtl. Schäden an der Bereifung sind wertmäßig berücksichtigt.

TÜV SÜD Auto Partner GmbH
Gutenbergstraße 13
70771 Leinfelden-Echterdingen

Besichtigungsort
TÜV SÜD KFZ-Prüfstelle
Neuss
Hammer Landstraße 95
41460 Neuss

Besichtigungsdatum: 12.06.2026
Protokollnummer: 45950826
Erstellt durch: Paula Kube
Besichtigt durch: Demir



Angaben zum Fahrzeug

Hersteller	Opel	Besichtigungszustand	bedingt: Licht/Nässe/Schmutz
Typ/Modell	CORSA	Laufleistung (abgelesen)	26.956 km
Fahrgestellnummer	VXKUPHNEKN4154286	Erstzulassung	20.04.2022

Angaben zum Auftrag:

Auftragsgemäß erfolgte die Fahrzeugzustandsbewertung in demontagefreien Zustand.

Grundlage dieses Produktes stellt der Leitfaden für Fahrzeugrücknahmen und Bewertungen gemäß des Schadengrenzmusterkatalog des Auftraggebers dar. Die expliziten Feststellungen im Einzelfall trifft der Sachverständige objektiv im Rahmen der vorgegebenen Standards aufgrund eigener Sachkunde.

Fahrzeug-Identifizierung:

Die Fahrzeug-Identifizierungsnummer (FIN) wurde am Fahrzeug abgelesen und die Übereinstimmung im Verlauf der Besichtigung durch den Unterzeichner mit den vorgelegten Unterlagen festgestellt.

Besichtigungsbedingungen:

Eine ordnungsgemäße Sichtprüfung der Lackierung und der Karosserie war wegen unzureichender Lichtverhältnisse/ Nässe oder Verschmutzung nur eingeschränkt möglich.

Allgemeinzustand:

Das Fahrzeug weist dem Alter und Einsatzzweck entsprechende Gebrauchsspuren auf.

Unterschrift Sachverständiger (Paula Kube)

Vorliegendes Druckexemplar wurde auf elektronischem Wege erzeugt. Der benannte Sachverständige versichert, dass der Inhalt die von ihm getroffenen Feststellungen korrekt wiedergibt. Es ist ohne Originalunterschrift gültig.



Übersichtsfotos



Abbildung 1: FIN



Abbildung 2: Schräg vorne



Abbildung 3: Schräg vorne



Abbildung 4: Schräg hinten



Abbildung 5: Schräg hinten

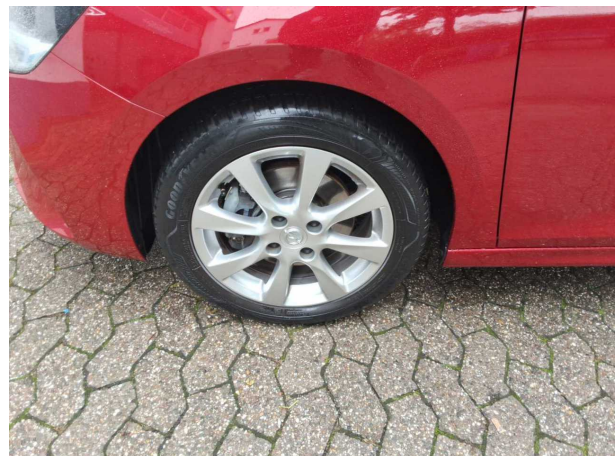


Abbildung 6: Montierte Bereifung



Abbildung 7: Innenraum vorne

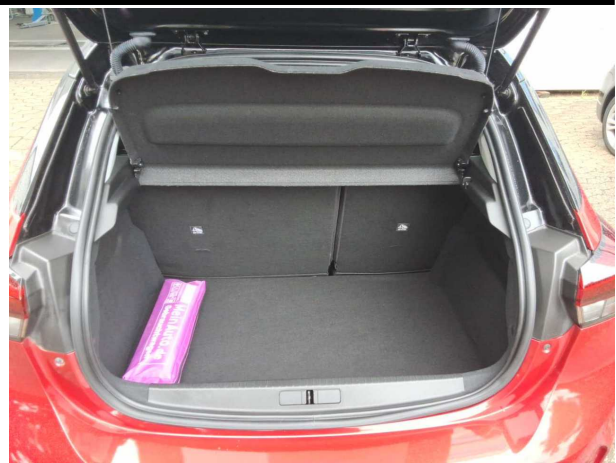


Abbildung 8: Laderaum



Abbildung 9: Laderaum



Abbildung 10: Kombiinstrument



Abbildung 11: Kombiinstrument



Abbildung 12: Instrumententafel

TÜV SÜD Auto Partner GmbH
Gutenbergstraße 13
70771 Leinfelden-Echterdingen

Besichtigungsort
TÜV SÜD KFZ-Prüfstelle
Neuss
Hammer Landstraße 95
41460 Neuss

Besichtigungsdatum: 12.06.2026
Protokollnummer: 45950826
Erstellt durch: Paula Kube
Besichtigt durch: Demir



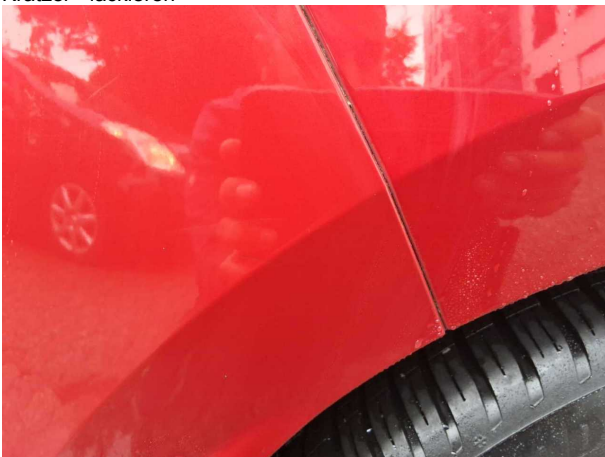
Beschädigungsfotos



Beschädigung #1: Stossfänger hinten: Stossfänger hinten - Kratzer - lackieren



Beschädigung #1: Stossfänger hinten: Stossfänger hinten - Kratzer - lackieren



Beschädigung #1: Stossfänger hinten: Stossfänger hinten - Kratzer - lackieren



Beschädigung #1: Stossfänger hinten: Stossfänger hinten - Kratzer - lackieren

046CC0125938



www.PS-Team.de



EC CERTIFICATE OF CONFORMITY

CERTIFICADO DE CONFORMIDAD CE
CERTIFICADO DE CONFORMIDADE CE
CERTIFICAT DE CONFORMITÉ CE
CERTIFICATO DI CONFORMITÀ CE
EG CERTIFICAAT VAN OVEREENSTEMMING
EG INTYG OM ÖVERENSSTÄMMESE
EG ÜBEREINSTIMMUNGSBESCHEINIGUNG
EY VAATIMUSTENMUKAISUUSTODISTUS
OVERENSSTEMMESES ERKLÆRING EF
ΠΙΣΤΟΠΟΙΗΤΙΚΟ ΣΥΜΜΟΡΦΩΣΗΣ ΕΚ

für vollständige Fahrzeuge



VXKUPHNEKN4154286

2. Reine Elektrofahrzeuge und extern aufladbare Hybrid-Elektrofahrzeuge

Stromverbrauch (gewichtet, kombiniert): - Wh/km
Elektrische Reichweite: - km

3. Fahrzeug mit Ökoinnovation(en) ausgestattet: Ja

3.1. Allgemeiner Code der Ökoinnovation(en): e2 28 29

3.2. Gesamteinsparung von CO₂-Emissionen durch Ökoinnovation(en):

3.2.1. Einsparungen durch NEFZ

Benzin / Diesel - g/km
Gas - g/km
Andere (siehe 26.) - g/km

3.2.2. Einsparungen durch WLTP

Benzin / Diesel 2.14 g/km
Gas - g/km
Andere (siehe 26.) - g/km

4. Alle Antriebsarten außer reinen Elektrofahrzeugen, gemäß Verordnung (EU) 2017/1151

Benzin / Diesel WLTP-Werte	CO ₂ -Emissionen [g/km]	Kraftstoffverbrauch [l/100km]
Niedrig	146	6.5
Mittel	114	5.1
Hoch	99	4.4
Höchstwert	119	5.3
Kombiniert	115	5.1
Gewichtet, kombiniert	-	-

Gas WLTP-Werte	CO ₂ - Emissionen [g/km]	Kraftstoffverbrauch	
		[l/100km]	[m ³ /100km]
Niedrig	-	-	-
Mittel	-	-	-
Hoch	-	-	-
Höchstwert	-	-	-
Kombiniert	-	-	-
Gewichtet, kombiniert	-	-	-

5. Vollelektrische Fahrzeuge und extern aufladbare Hybrid-Elektro-Fahrzeuge, gemäß Verordnung (EU) 2017/1151

5.1 Vollelektrische Fahrzeuge

Stromverbrauch - Wh/km
Elektrische Reichweite - km
Elektrische Reichweite innerorts - km

5.2 Extern aufladbare Hybrid-Elektro-Fahrzeuge

Stromverbrauch (ECAC, weighted) - Wh/km
Elektrische Reichweite (EAER) - km
Elektrische Reichweite innerorts (EAER city) - km

51. Bei Fahrzeugen mit besonderer Zweckbestimmung: Bezeichnung gemäß Anhang II Nummer 5: -

52. Zusätzliche Reifen-Felgenkombinationen: technische Parameter (keine Bezugnahme auf RR)

zu Nr. 35: 195/55 R16 81H auf 6.50JX16/ET38;

zu Nr. 35: 205/45 R17 81H auf 7.00JX17/ET38;

Die Verwendung der optionalen Reifen kann zu Abweichungen von den offiziellen Werten für Kraftstoffverbrauch und CO₂-Ausstoß führen

Vermerke des Herstellers:

weitere Angaben siehe Bedienungsanleitung

Job- PA-Nummer 0059XZB5

Haendler Code DE0235

B/E

Motorkennzeichnung 10TMAA01

Motorseriennummer 60131

KFZ-Brief wurde erstellt

Der Unterzeichner Yannik Bourven bestätigt hiermit, dass das Fahrzeug:

0.1. Fabrikmarke: **OPEL**

0.2. Typ: **U**
Variante: **P**
Version: **HNEK-X1B500**

0.2.1. Handelsbezeichnung(en): **CORSA**

0.2.3 Kennungen:

0.2.3.1. Kennung der Interpolationsfamilie: IP-HNE__MB6DS42C-VR3-0

0.2.3.2. Kennung der ATCT-Familie: AT-HNS__0402-VR3-0

0.2.3.3. Kennung der PEM5-Familie: 2-VR3-EQ

0.2.3.4. Kennung der Fahrwiderstandsfamilie: RL__CMP_MB6_S023-VR3-0

0.2.3.5. Kennung der Fahrwiderstandsmatrix-Familie: -

0.2.3.6. Kennung der Familie mit periodischer Regenerierung: -

0.2.3.7. Kennung der Verdunstungsprüffamilie: EV-MN_CMPD__5401-VR3-0

0.4. Fahrzeugklasse: **M1**

0.5. Firmenname und Anschrift des Herstellers:
PSA Automobiles SA
2-10 boulevard de l Europe
78300 POISSY, France

0.6. Anbringungsstelle und Anbringungsart der vorgeschriebenen Schilder:
an der linken oder rechten B-Säule
Anbringungsstelle der Fahrzeug-Identifizierungsnummer:
im Motorraum rechts

0.10. Fahrzeug-Identifizierungsnummer:
VXKUPHNEKN4154286

0.11. Produktionsdatum des Fahrzeugs:
23.02.2022

mit dem in der am **14.01.2022** erteilten Genehmigung **e2*2007/46*0639*18** beschriebenen Typ in jeder Hinsicht übereinstimmt und zur fortwährenden Teilnahme am Straßenverkehr in Mitgliedstaaten mit **Rechtsverkehr** in denen **metrische** Einheiten für das Geschwindigkeitsmessgerät und **metrische** Einheiten für den Wegstreckenzähler verwendet werden, zugelassen werden kann.

Paris **13.03.2022**
Ort Datum

Manager
Vehicle
Certification

Unterschrift Position

1. Anzahl der Achsen: **2**
und Räder: **4**

3. Antriebsachsen (Anzahl, Lage, gegenseitige Verbindung):
1; Achse 1
Spezifiziere wie das Fahrzeug ist:
nicht automatisiert

4. Radstand: **2540** mm

4.1. Achsabstände:

1 - 2: **2540** mm

5. Länge: **4055** mm

6. Breite: **1745** mm

7. Höhe: **1435** mm

13. Masse in fahrbereitem Zustand: **1165** kg

13.2. Tatsächliche Masse des Fahrzeugs: **1184** kg

16.1. Technisch zulässige Gesamtmasse in beladenem Zustand: **1620** kg

16.2. Technisch zulässige maximale Masse je Achse:

1: **890** kg

2: **870** kg

16.4. Technisch zulässige Gesamtmasse der Fahrzeugkombination: **2820** kg

18. Technisch zulässige maximale Anhängermasse bei Beförderung eines Deichselanhängers: **-** kg

18.3. Zentralachsanhängers: **1200** kg

18.4. ungebremsten Anhängers: **580** kg

19. Technisch zulässige Stützlast am Kupplungspunkt: **55** kg

20. Hersteller der Antriebsmaschine: **PSA**

21. Baumusterbezeichnung gemäß Kennzeichnung am Motor: **HN05**

22. Arbeitsverfahren: **Fremdzündung / 4-Takt**

23. Reiner Elektroantrieb: **nein**

23.1. Hybrid-(Elektro-)Fahrzeug: **-**

24. Anzahl und Anordnung der Zylinder: **3 ; in Reihe**

25. Hubraum: **1199** cm³

26. Kraftstoff: **Benzin**

26.1. Einstoff

27. Höchstleistung

27.1. Höchste Nennleistung: **74.00** kW bei: **5500** min⁻¹ (Verbrennungsmotor)

27.3. Höchste Nennleistung: - kW (Elektromotor)

27.4. Höchste 30-Minuten-Leistung: - kW (Elektromotor)

28. Getriebe (Typ): **handgeschaltet**

28.1. Übersetzungsverhältnisse:

1. Gang	2. Gang	3. Gang	4. Gang	5. Gang
0.2895	0.4884	0.775	1.0256	1.3143

6. Gang 7. Gang 8. Gang 9. Gang

1.6562 - - - -

28.1.1. Übersetzung des Achsgetriebes: **0.2533**

28.1.2. Übersetzungen des Achsgetriebes:

1. Gang	2. Gang	3. Gang	4. Gang	5. Gang
0.0733	0.1237	0.1963	0.2598	0.333

6. Gang 7. Gang 8. Gang 9. Gang

0.4196 - - - -

29. Höchstgeschwindigkeit: **194** km/h

30. Spurweite:

1: **1490** mm

2: **1490** mm

35. Reifen/Radkombination: **C1 A**
Energieeffizienzklasse von Rollwiderstandskoeffizienten (RWK) und Reifenklasse - zur Bestimmung der CO2-Emissionen:
1: **195/55 R16 91H 6.5Jx16 ET38**
2: **195/55 R16 91H 6.5Jx16 ET38**

36. Anhänger-Bremsanschlüsse: **-**

38. Code des Aufbaus: **AB Schräghecklimousine**

40. Farbe des Fahrzeugs: **rot**

41. Anzahl und Anordnung der Türen: **4 ; 2 links, 2 rechts**

42. Anzahl der Sitzplätze (einschließlich Fahrersitz): **5**

42.1. Sitz(e), der (die) nur zur Verwendung bei stehendem Fahrzeug bestimmt ist (sind): **-**

42.3. Anzahl der für Rollstuhlfahrer zugänglichen Sitzplätze: **-**

46. Standgeräusch: **74.00** dB(A)
bei der Drehzahl: **3750** min⁻¹

Fahrgeräusch: **67.00** dB(A)

47. Abgasnorm: **EURO 6 AP**

47.1. Parameter für die Emissionsprüfung

47.1.1. Prüfmasse: **1251** kg

47.1.2. Querschnittsfläche: **0.642** m²

47.1.2.1. Voraussichtliche Querschnittsfläche des Lufteinlasses am Kühlergrill: **-** cm²

47.1.3. Fahrwiderstandskoeffizienten

47.1.3.0. f0: **55.4** N

47.1.3.1. f1: **0.465** N/(km/h)

47.1.3.2. f2: **0.02913** N/(km/h)²

47.2. Fahrzyklus **3b**

47.2.1. Fahrzyklusklasse: **3b**

47.2.2. Miniaturisierungsfaktor (fdsc): **-**

47.2.3. Begrenzte Geschwindigkeit: **-**

48. Abgasverhalten: **715/2007*2018/1832AP**

1.2. Prüfverfahren: Typ 1 (NEFZ Mittelwerte, WLTP Spitzenwerte) [mg/km] oder WHSC (EURO VI) [mg/kWh]

	Benzin / Diesel	Gas	Andere (siehe 26.)	
CO	508.7	-	-	mg/km
THC	21.9	-	-	mg/km
NMHC	18.3	-	-	mg/km
NOx	14.2	-	-	mg/km
THC+NOx	-	-	-	mg/km
NH3	-	-	-	ppm
Partikelmasse	0.4	-	-	mg/km
Partikelzahl	1.72	-	-	10 ¹¹ /km

2.2. Prüfverfahren: WHTC (EURO VI)

	Benzin / Diesel	Gas	Andere (siehe 26.)	
CO	-	-	-	mg/kWh
NOx	-	-	-	mg/kWh
NMHC	-	-	-	mg/kWh
THC	-	-	-	mg/kWh
CH4	-	-	-	mg/kWh
NH3	-	-	-	ppm
Partikelmasse	-	-	-	mg/kWh
Partikelzahl	-	-	-	10 ¹¹ /km

48.1. Rauch: **-** m⁻¹

48.2. Angegebene höchste RDE-Werte

	NOx [mg/km]	Partikelzahl [10 ¹¹ /km]
Vollständige RDE-Fahrt	60	6
Innerstädtische RDE-Fahrt	60	6

49. CO2-Emissionen/Kraftstoffverbrauch/Stromverbrauch:

1. Alle Antriebsarten außer reinen Elektrofahrzeugen

Benzin / Diesel NEFZ-Werte	CO2-Emissionen [g/km]	Kraftstoffverbrauch [l/100km]
Innerorts	-	-
Außerorts	-	-
Kombiniert	-	-
Gewichtet, kombiniert	-	-

Gas NEFZ-Werte	CO2-Emissionen [g/km]	Kraftstoffverbrauch [l/100km]	[m ³ /100km]
Innerorts	-	-	-
Außerorts	-	-	-
Kombiniert	-	-	-

Abweichungsfaktor -

Differenzierungsfaktor -