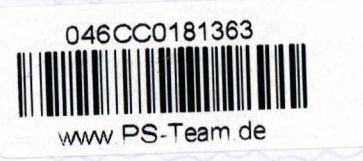


3. Fahrzeug mit Dekoinnovation(en) ausgestattet :Ja
 3.1. Allgemeiner Code der Dekoinnovation(en) :e9 37
 3.2. Gesamteinsparungen von CO2 -Emissionen durch die Dekoinnovation(en)
 3.2.2. Einsparungen durch WLPT (falls zutreffend)
 Benzin / Diesel : 0,69 g/km LPG/CNG/Ethanol : -
 4. Extern aufladbare Hybridelektrofahrzeuge
 Ladungserhaltung
 WLTP Werte CO2-Emissionen Kraftstoffverbrauch Stromverbrauch (EC)
 Niedrig - - - -
 Mittel - - - -
 Hoch - - - -
 Höchstwert - - - -
 Innerorts - - - -
 Kombiniert - - - -
 Entladung
 WLTP Werte CO2-Emissionen Kraftstoffverbrauch Stromverbrauch (ECac)
 Kombiniert - - - -
 CO2-Emissionen Kraftstoffverbrauch Stromverbrauch (ECac)
 Gewicht, kombiniert
 5. Elektrische Reichweite extern aufladbare Hybrid-Elektro-Fahrzeuge
 Gleichwertige elektromotorische Reichweite (EAER)
 Gleichwertige elektromotorische Reichweite, innerorts (EAER city)
 Vollelektrische Reichweite (AER)
 Vollelektrische Reichweite stadt (AER city)
 Sonstiges
 51. Bei Fahrzeugen mit besonderer
 Zweckbestimmung: Bezeichnung nach Anhang I Teil A -
 Verordnung(EU)2018/858 des Europaischen Parlaments und des Rates
 52. Anmerkungen (*)
 07: (*) 1645 mm
 Zusätzliche Reifen-Felgenkombinationen
 technische Parameter 35 : (*) 205/55 R19 (97)V, 7.00 J 19 - 32
 Fahrzeug ausgestattet mit 24GHz :Nein
 Abstandsradar
 54. Fahrzeug ausgestattet mit :
 TPMS/ELKS/AEBS/ESS/AIF/ISA/DDAW/EDR/eCall
 55. Nach der UN-Regelung Nr. 155 zertifiziertes Fahrzeug :Ja
 56. Nach der UN-Regelung Nr. 156 zertifiziertes Fahrzeug :Nein



RENAULT

EG - UEBEREINSTIMMUNGSBESCHEINIGUNG GUELTIG FUER VOLLSTAENDIGE FAHRZEUGE M1

Der Unterzeichner Pierre JACQUEMOT
 bestaetigt hiermit, dass das Fahrzeug :
 0.1. Fabrikmarke (Firmenname des Herstellers) :RENAULT
 0.2. Typ :RHN
 Variante :RH1
 Version :M27W2610000B
 0.2.1. Handelsbezeichnung :ESPACE
 0.2.2.1. Zulaessige Parameterwerte bei einer Mehrstufen-Typgenehmigung zur Verwendung der Emissionswerte des Basisfahrzeugs (ggf. Bereich eingeben):
 Tatsaechliche Masse des endgueltigen Fahrzeugs : -
 Technisch zulaessige Gesamtmasse des endgueltigen Fahrzeugs (in kg) : -
 Querschnittsflaeche beim endgueltigen Fahrzeug (in cm2) : -
 Rollwiderstand (in kg/t) : -
 Querschnittsflaeche des Lufterlasses am Kuehlergrill (in cm2) : -
 0.2.3. Kennungen (gegebenenfalls)
 0.2.3.1. Kennung der Interpolationsfamilie :IP-HNA1M2PDB1A_000-VF1
 0.2.3.2. Kennung der ATCT-Familie :AT-HNA_1199P_0_000-VF1
 0.2.3.3. Kennung der PEMS-Familie :9-VF1-E40
 0.2.3.4. Kennung der Fahrwiderstandsfamilie :RL-HNBBDB1A_450_000-VF1
 0.2.3.5. Kennung der Fahrwiderstandsmatrix-Familie (gegebenenfalls) :-
 0.2.3.6. Kennung der Familie mit periodischer Regenerierung :-
 0.2.3.7. Kennung der Verdunstungsprueffamilie :EV-HNAH5F55C16_001-VF1
 0.4. Fahrzeugklasse :M1
 0.5. Firmenname und Anschrift des Herstellers :RENAULT S.A.S.
 122-122 bis avenue du General Leclerc
 92100 Boulogne-Billancourt
 France
 0.6. Anbringungsstelle und Anbringungsart der vorgeschriebenen Schilder :
 Anbringungsstelle der Fahrzeug-Identifizierungsnummer :An der rechten B-Saeule eingeschlagen
 0.9. Name und Anschrift des Bevollmaechtigten des Herstellers :-
 0.10. Fahrzeug-Identifizierungsnummer :VF1RHN00074398342
 0.11. Fahrzeugherstellungsdatum :23/01/2025
 in jeder Hinsicht uebereinstimmt mit dem Typ wie beschrieben unter :e9*2018/858*30002*17
 mit der erteilten Genehmigung vom :18/12/2024
 beschriebenen Typ in jeder Hinsicht uebereinstimmt und zur fortwaehrenden Teilnahme am Strassenverkehr in Mitgliedsstaaten mit :Rechtsverkehr
 in denen :Metrische Einheiten
 fuer das Geschwindigkeitsmessgeraet verwendet werden, zugelassen werden kann



Guyancourt
 P. JACQUEMOT

20/02/2025

Leiter der Abteilung Homologation



Bild 1 : Diagonal vorn links



Bild 2 : Diagonal vorn rechts

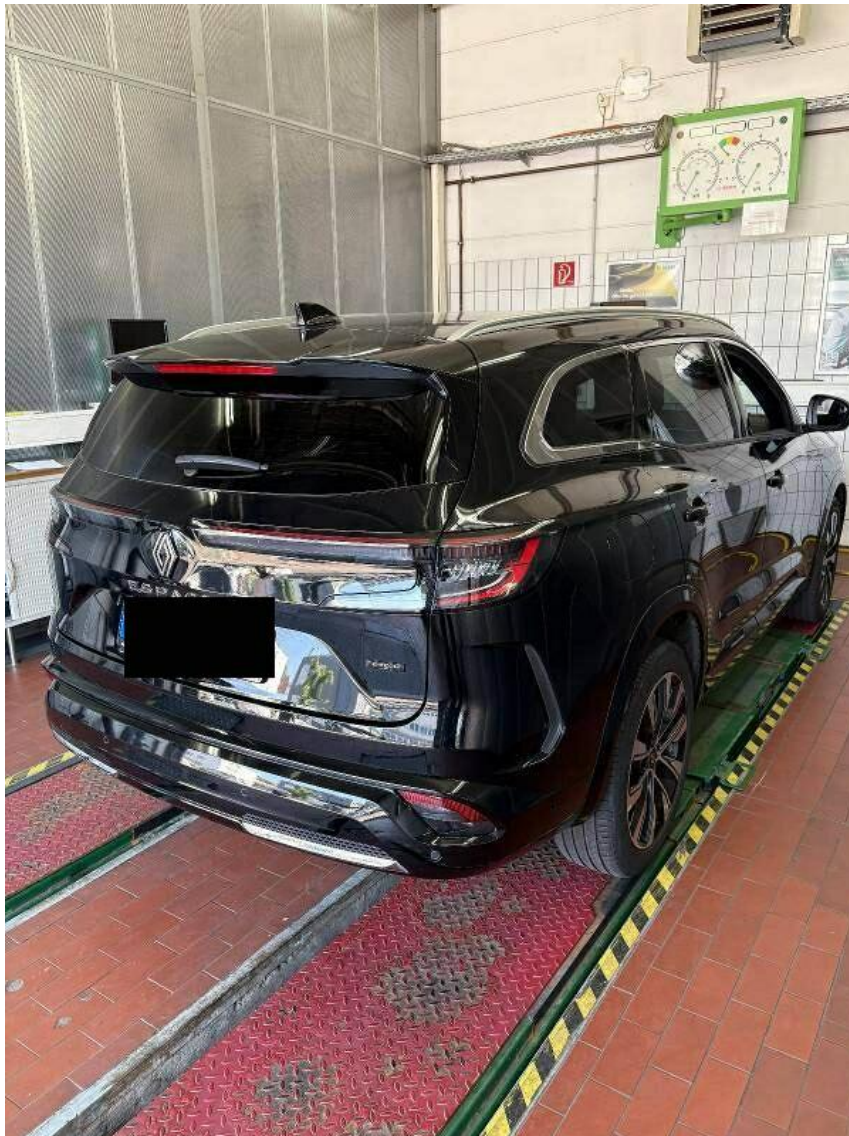


Bild 3 : Diagonal hinten rechts

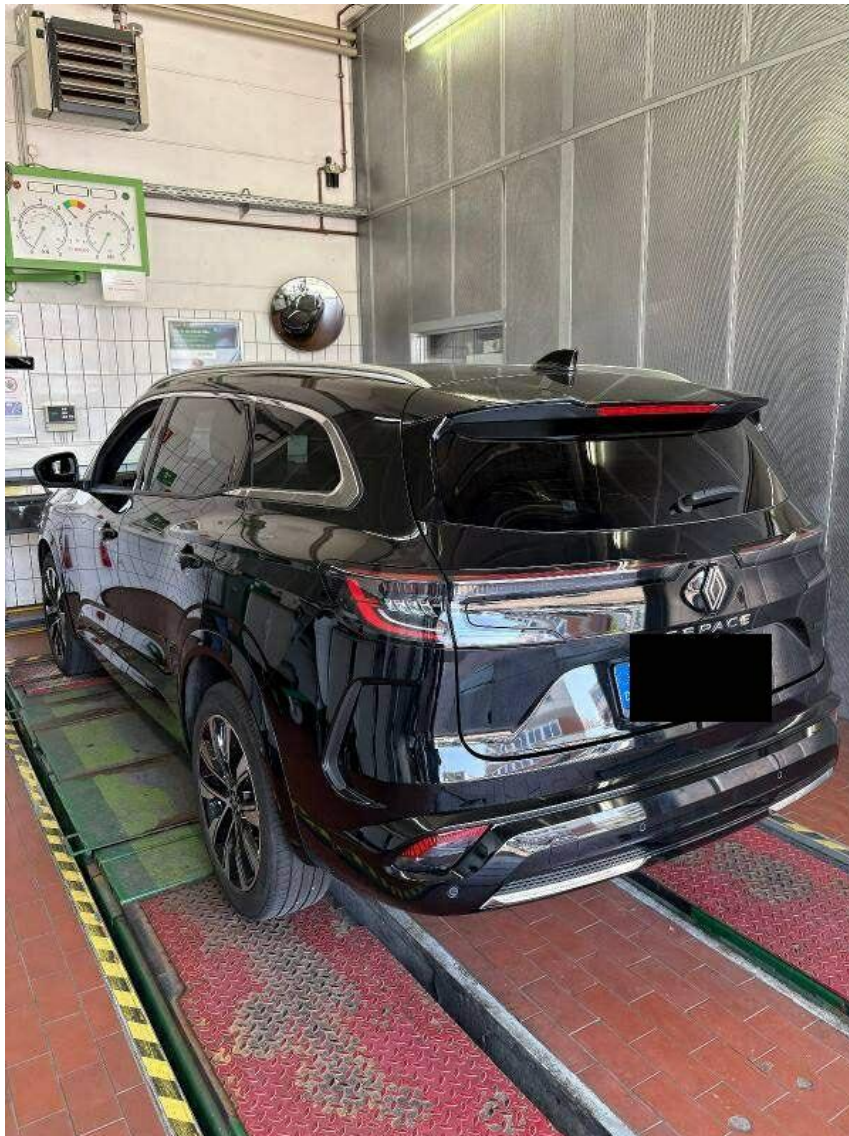


Bild 4 : Diagonal hinten links

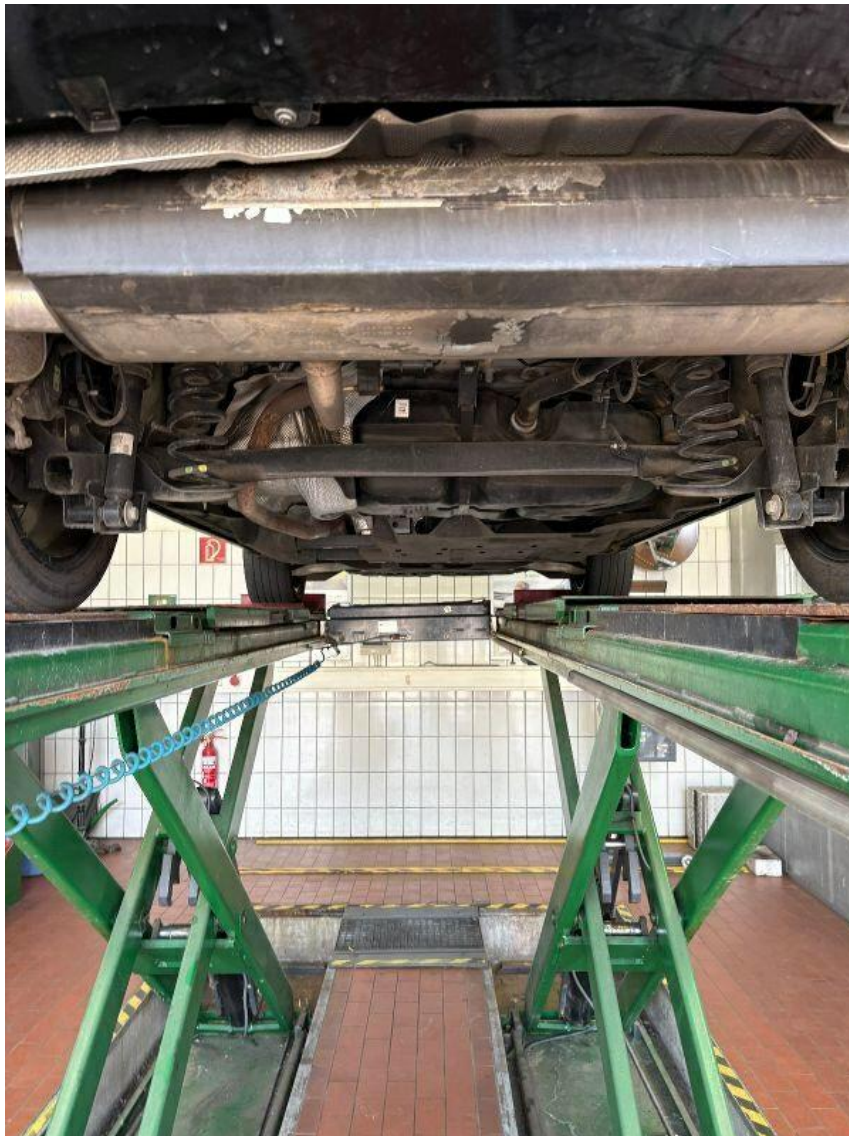


Bild 5 : Fahrzeugunterseite



Bild 6 : Kombiinstrument (betriebsbereit) mit Km-Stand



Bild 7 : Serviceintervallanzeige



Bild 8 : Durch geöffnete Fahrentüre: Fahrersitz, Armaturenbrett und Schalthebel



Bild 9 : Durch geöffnete hintere Tür: Rücksitzbank



Bild 10 : Mittelkonsole (Radio/Navi eingeschaltet)



Bild 11 : Serviceheft letzter Eintrag, alle Fahrzeugschlüssel, Bordmappe

03.03.2025	3333	BPV00325	2	1	96/4500	180
M1	AC		4720	-	-	1830
VF1RHN00074398342	1		1638	-	1645	1694 - 1723
RENAULT			-	85		-
RHN			107	2255		2255
RH1			1170	1250		-
M27W2610000B			1170	1250		-
			68	1300		67
ESPACE			1500	750	7	-
RENAULT (F)			205/55 R19 97V			
Fz.z.Pers.bef.b. 8 Spl.			205/55 R19 97V			
Kombilimousine			-			
715/2007*2023/443EA			SCHWARZ - 9 -			
EURO6:WLTP:EA:PI/CI:M. N1, N2			e9*2018/858*30002*17			
Hybr. Benzin/E			18.12.2024 K HK170156			
0008	36EA	1199				
P.2: ELEKTRO 24 U. 7KW/30MIN., MAX. 50 U. 25KW*P.4:4500-5600						
WW.AHK LT. EGTG						

Bild 12 : ZLB Teil 1 (ohne Halterdaten)



Bild 13 : Wartung fällig, durchführen



Bild 14 : 1 Fzg Schlüssel fehlt



Bild 15 : Türe vorne links, zerkratzt

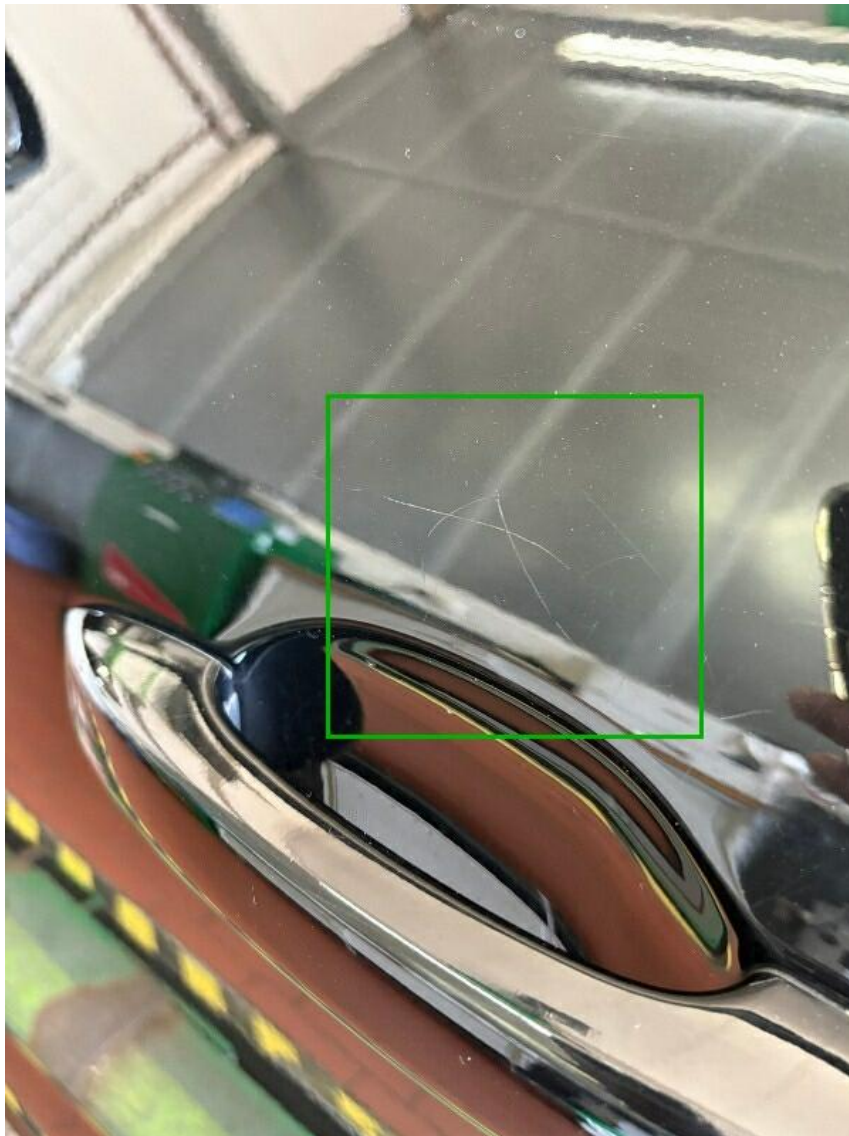


Bild 16 : Türe vorne links, zerkratzt



Bild 17 : Türe Hinten rechts, Türkante zerkratzt



Bild 18 : Türeinstieg hinten rechts, zerkratzt



Bild 19 : Türeinstieg hinten rechts, zerkratzt



Bild 20 : Stoßfänger hinten, zerkratzt



Bild 21 : Stoßfänger hinten, zerkratzt



Bild 22 : Türeinstieg hinten rechts, zerkratzt



Bild 23 : Türeinstieg hinten rechts, zerkratzt



Bild 24 : Türe vorne rechts, zerkratzt



Bild 25 : Türeinstieg vorne rechts, zerkratzt

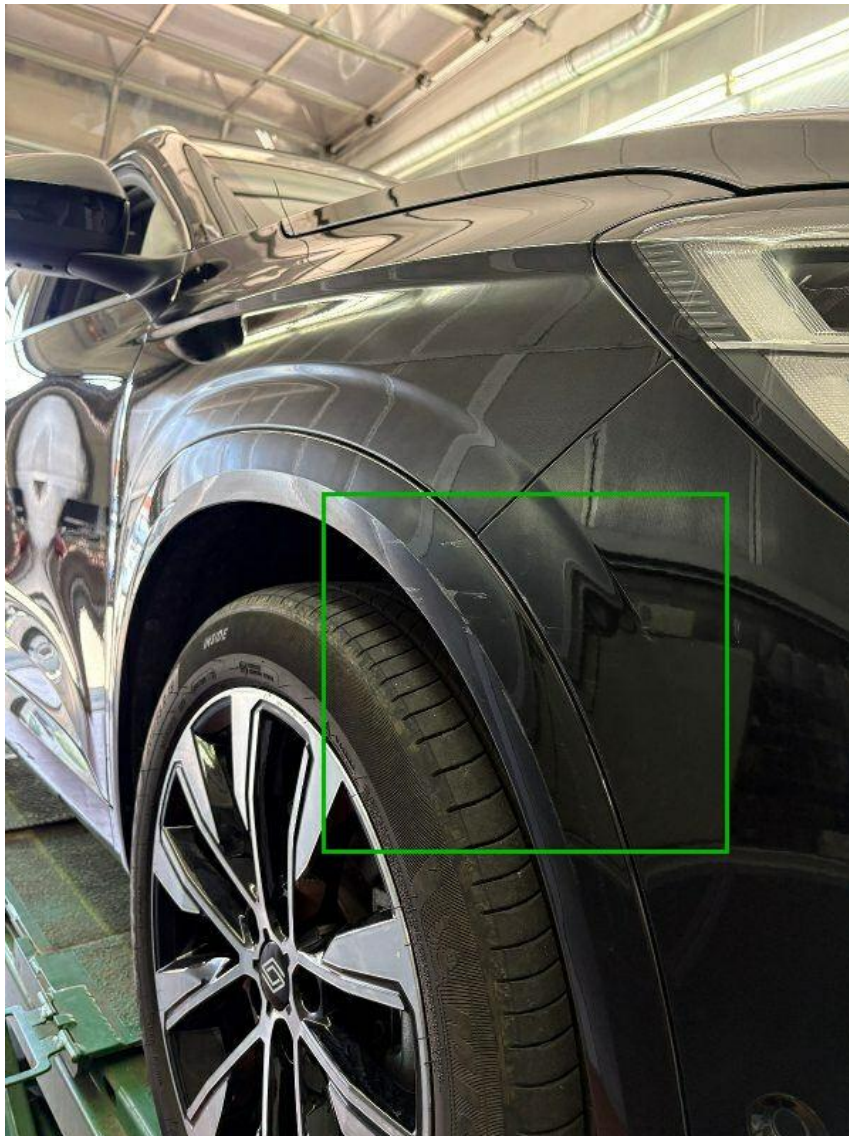


Bild 26 : Radlaufblende + Stoßfänger vorne, zerkratzt



Bild 27 : Radlaufblende + Stoßfänger vorne, zerkratzt

DEKRA Automobil GmbH
Dieselstr. 9, 70771 Leinfelden-Echterdingen

Mobility Concept GmbH
Grünwalder Weg 34
82041 Oberhaching

DEKRA Automobil GmbH
Außenstelle LE.-Echterdingen
Dieselstr. 9
70771 Leinfelden-Echterdingen
Telefon 0711 / 782387-0
Fax 0711 / 782387-21
E-Mail leinfeld.automobil@dekra.com



Ansprechpartner:
Alban Shukaj
Tel. direkt 07031 81945 40

Bewertungsgutachten

Kennzeichen

ES HI300

FIN

VF1RHN00074398342

Leasing-Nr.	6480201
Auftraggeber	Mobility Concept GmbH, Grünwalder Weg 34, 82041 Oberhaching
Ihr Auftrag vom	27.05.2026, schriftlich
Besichtigung	27.05.2026 um 12:45 Uhr DEKRA Automobil GmbH Außenstelle LE.-Echterdingen, Dieselstr. 9, 70771 Leinfelden-Echterdingen

Zusammenfassung und Ergebnis

Die auf den 27.05.2026 bezogene Bewertung des vorstehend beschriebenen Fahrzeuges / Objekts hat auf der Basis des gültigen Schwacke Marktberichtes sowie unter Berücksichtigung aller sonstigen wertbeeinflussenden Faktoren zu folgendem Ergebnis geführt.

	ohne MwSt.	mit 19% MwSt.
Händlerereinkaufswert (bei Regelbesteuerung)	22.058,82 EUR	26.250,00 EUR

Auftrag

Entsprechend Ihres Auftrages vom 27.05.2026 wurde ein Bewertungsgutachten zum Händlereinkaufswert erstellt. Die Auftragserteilung erfolgte schriftlich. Auftragsgemäß erfolgt die Bewertung zum Stichtag 27.05.2026.

Besichtigung

Die Besichtigung erfolgte am 27.05.2026 um 12:45 Uhr durch Herrn Alban Shukaj bei DEKRA Automobil GmbH Außenstelle LE.-Echterdingen, Dieselstr. 9, 70771 Leinfelden-Echterdingen, ohne Anwesenheit einer bevollmächtigten Person.

Die vorgefundenen Besichtigungsbedingungen waren ausreichend. Das Fahrzeug / Objekt wurde von oben und auf einer Hebebühne von unten besichtigt. Bei der Besichtigung konnte keine Fahrprobe durchgeführt werden. Folglich sind Mängel bzw. Schäden, die nur bei einer Fahrprobe feststellbar sind, nicht berücksichtigt. Im Rahmen der Fahrzeug / Objektbesichtigung wurde ein Probelauf des Motors durchgeführt.

Die am Fahrzeug / Objekt abgelesene Identnummer wurde mit den zur Verfügung stehenden originalen Fahrzeug- / Objektdokumenten verglichen. Hierbei wurde Übereinstimmung festgestellt. Von dem Fahrzeug / Objekt wurden digitale Fotos gefertigt. Bei der Besichtigung wurden folgende Schlüssel vorgelegt:
1 Hauptschlüssel / 0 Nebenschlüssel.

Bezugsgrundlagen

Für die Bearbeitung des Vorganges standen folgende Unterlagen zur Verfügung:
- Fz-Schein/Zul.Beschein. Teil I

Auf durchgeführte bzw. ausstehende Reparaturen wird unter dem Punkt "Zustandsbeschreibung" eingegangen.

Besonderes

Bei der Lackschichtdickenmessung wurden bei mindestens drei Messungen pro Bauteil Lackschichtdicken von 112 µm bis 161 µm festgestellt. Es wurde eine optische Überprüfung auf Vorschäden und eine Lackschichtdickenmessung vorgenommen. Dabei wurden Nachlackierungen an folgenden Karosserieteilen festgestellt:

Türe hinten links
161µ

Ohne weitergehende Untersuchungen wurde nach dem Umfang der festgestellten Nachlackierungen und der Ausführungsqualität nach sachverständigem Ermessen *kein* merkantiler Minderwert angesetzt. Laut Kunde waren Bordmappe, Serviceheft und Winterräder nicht vorhanden.

Fahrzeugbeschreibung

Zulassungsdaten

Haltereintrag	HIGHLIGHT KISABI GMBH LASERTECHNIK
Kennzeichen	ES HI300
Tag der Erstzulassung	03.03.2025
Zul.Besch.Teil1/Fz-Schein vom	03.03.2025

Untersuchungstermine

Fälligkeit HU 03 / 2028

Technische Daten

Fahrzeugart	Personenkraftwagen
Hersteller	RENAULT (F)
Typ / Verkaufsbezeichnung	RHN / Espace E-TECH Full Hybrid 200 Techno 7-Sitzer
Aufbauart	Geländewagen
HSN / TSN	3333 / BPV
Fahrzeug-Ident.-Nr.	VF1RHN00074398342
Türen	5
Sitzplätze	6
Farbe	Schwarz
Polster / Farbe	Teilleder / Anthrazit
Energiequelle / Kraftstoff	Hybr.Benzin/E
Motorart / Zylinderanzahl	Reihenmotor / 3
Leistung / Hubraum	96 kW / 1199 cm ³
Schadstoffklasse	EURO6;WLTP;EA;PI/CI;M, N1, N2
Getriebe / Gänge	Automatik / 6
Felgen	Leichtmetall
Km-Stand abgelesen	22.885

Es wird unterstellt, dass die Gesamtleistung dem abgelesenen Km-Stand entspricht.

Räder / Reifen

Achse	Reifenbezeichnung	Hersteller/Typ	Art	Profiltiefe
1 links	205 / 55 R 19 97 V	Michelin / E Primacy	S/O	5 mm
rechts	205 / 55 R 19 97 V	Michelin / E Primacy	S/O	5 mm
2 links	205 / 55 R 19 97 V	Michelin / E Primacy	S/O	5 mm
rechts	205 / 55 R 19 97 V	Michelin / E Primacy	S/O	5 mm
Pannenset				

S/ Sommer; /O Original; /F Runflat;

Serienausstattung

Airbag: Airbag für Fahrer und Beifahrer, Airbag: Mittelairbag, Airbag: Seitenairbags vorne, Airbag: Windowbags, Ambiente-Beleuchtung in den Türen vorne, personalisierbar, Anhängerstabilitätshilfe (TSA), Anti-Blockier-System, Antriebsschlupfregelung (ASR), Ausstiegsassistent, Außenspiegel (2) elektrisch einstell-, anklapp- und beheizbar, Außenspiegel in Schwarz, Belüftungsdüsen hinten, Bremsleuchte dritte, Connected Services, Dachreling, Digitale Betriebsanleitung im Multimediasystem, Digitales Tachodisplay 12,3-Zoll, Doppelter Laderaumboden, ECO Modus, Einparkhilfe vorne, hinten und seitlich, Elektrische Heckklappe mit Fußsensor, Elektronische Parkbremse mit Auto Hold, Elektronisches Stabilitätsprogramm (ESP), Fensterheber elektrisch vorne und hinten, Fernlichtassistent, Geräuschsimulator, Getriebe: Multi-Mode-Automatikgetriebe, 6 Gänge, Gurtwarner für vordere und hintere Sitzreihe, Heckscheibe beheizbar, Heckscheibenwischer, ISOFIX-i-Size-Kindersitzbefestigung auf dem Beifahrersitz und den äußeren Sitzplätzen, Induktive Smartphoneladefläche, Innenharmonie in Schwarz, Innenspiegel automatisch abblendend, Keycard Handsfree, Kinderrückspiegel, Klimaanlage: Luftreiniger, Klimaautomatik 2-Zonen, Kopfstützen (2), Kopfstützen (3) hinten, LED-Rückleuchten, LED-Scheinwerfer Adaptive LED Vision, LED-Tagfahrlicht, Lackierung: Metallic, Lenkrad längs- und höhenverstellbar, Lenkrad: Lenkrad in Kunstleder, Licht- und Regensensor, Mittelkonsole mit Staufach und Mittelarmlehne, Multi-Sense: Individuelle Einstellung der Fahrzeugcharakteristik, Müdigkeitserkennung, Notbremsassistent mit Fußgänger-/Radfahrererkennung, Notfall-Spurhalte-Assistent, Ottopartikelfilter, Polster: Stoff, Querverkehr-Warner mit automatischem Notbremsassistent hinten, Radio: OpenR link Infotainmentsystem 12-Zoll, Radiozubehör: 2 USB-C Anschlüsse 1., 2. und 3. Reihe, Radiozubehör: Haifischantenne, Reifendruckkontrollsystem Indirekt, Räder: 19" Leichtmetallräder "Komah", Räder: Reifenreparaturset, Rückfahrkamera, Schaltwippen am Lenkrad, Seitenscheiben hinten und Heckscheibe stark getönt, Servolenkung, Sicherheitsgurte:, Sicherheitsabstand-Warner, Sitze: 2 Einzelsitze in der 3. Sitzreihe, Sitze:

Fahrer- und Beifahrersitz einstellbar (6-fach), Sitze: Rücksitzbank asymmetrisch 1/3 zu 2/3 umklappbar, Sonnenblenden Fahrer- und Beifahrer mit LED-Beleuchtung, Tempopilot adaptiv, Toter-Winkel-Warner mit aktivem Lenkeingriff, Verkehrszeichenerkennung, Wegfahrsperrung elektronisch, Zentralverriegelung mit Fernbedienung, eCall-Notrufsystem

Sonderausstattung

Lackierung: Metallic-Sonderlackierung I.

Zustandsbeschreibung

Allgemeinzustand und Wartung

Abgesehen von den beschriebenen Schäden/Mängeln weist das Fahrzeug/Objekt einen, bezogen auf Alter und Nutzung, üblichen Gesamtzustand auf. Wartungsinformationen sind elektronisch gespeichert. Entsprechende Informationen zu durchgeführten Wartungs- und Servicearbeiten können nur bei einem autorisierten Vertrags- oder Servicepartner abgerufen werden.

Nicht akzeptierter Zustand / Ausstehende Reparaturen

Bezeichnung des Schadens / Rep.-Weg

Radlaufblende vorne rechts- zerkratzt, lackieren; Fzg-Schlüssel fehlt, erneuern; Wartung fällig- Durchführen, erneuern; Tür vorne links Lackierung oberhalb, zerkratzt, polieren; Stoßfänger hinten Lackierung, zerkratzt, smart repair; Stoßfänger vorne Lackierung, zerkratzt, smart repair; Tür hinten links Einstieg, zerkratzt, lackieren; Tür hinten rechts Einstieg, zerkratzt, lackieren;

Akzeptierter Zustand / Gebrauchsspuren

Türe vorne rechts- zerkratzt, ; Türeinstieg vorne rechts- zerkratzt, ; Türe hinten links, Türkante- zerkratzt, .

Schlusswort

Dieses Bewertungsgutachten wurde unparteiisch und nach bestem Wissen und Gewissen erstellt.

Der Sachverständige
Alban Shukaj

Im Rahmen einer Weitergabe oder Veröffentlichung dieses Dokuments, sind die allgemein gültigen datenschutzrechtlichen Grundsätze, insbesondere hinsichtlich der Anonymisierung personenbezogener Daten, zwingend einzuhalten.

Anlagen

Fotoanlage
Rechenblatt Bew. Pkw

Dieses Dokument wurde elektronisch gefertigt und ist auch ohne Unterschrift gültig.

DEKRA Automobil GmbH
 Dieselstr. 9, 70771 Leinfelden-Echterdingen

 Mobility Concept GmbH
 Grünwalder Weg 34
 82041 Oberhaching

 DEKRA Automobil GmbH
 Außenstelle LE.-Echterdingen
 Dieselstr. 9
 70771 Leinfelden-Echterdingen
 Telefon 0711 / 782387-0
 Fax 0711 / 782387-21
 E-Mail leinfelden.automobil@dekra.com

 Ansprechpartner:
 Alban Shukaj
 Tel. direkt 07031 81945 40

Bewertungsgutachten / Rechen Daten

Kennzeichen **ES HI300** **FIN** **VF1RHN00074398342**

Vorgang

Kunden-Nr. Auftraggeber Ihr Auftrag vom Besichtigung	0210003894 Mobility Concept GmbH, Grünwalder Weg 34, 82041 Oberhaching 27.05.2026, schriftlich. 27.05.2026, 12:45 Uhr, durch Herrn Alban Shukaj bei DEKRA Automobil GmbH Außenstelle LE.-Echterdingen, Dieselstr. 9, 70771 Leinfelden-Echterdingen ohne Anwesenheit einer bevollmächtigten Person. 27.05.2026 Leasing-Nr. 6480201
Bewertet auf Betrifft	

Bemerkungen

Bei der Lackschichtdickenmessung wurden bei mindestens drei Messungen pro Bauteil Lackschichtdicken von 112 µm bis 161 µm festgestellt.

Es wurde eine optische Überprüfung auf Vorschäden und eine Lackschichtdickenmessung vorgenommen. Dabei wurden Nachlackierungen an folgenden Karosserieteilen festgestellt:
 Türe hinten links 161µ

Ohne weitergehende Untersuchungen wurde nach dem Umfang der festgestellten Nachlackierungen und der Ausführungsqualität nach sachverständigem Ermessen *kein* merkantiler Minderwert angesetzt.

Laut Kunde waren Bordmappe, Serviceheft und Winterräder nicht vorhanden.

Die vorgefundenen Besichtigungsbedingungen waren ausreichend. Das Fahrzeug / Objekt wurde von oben und auf einer Hebebühne von unten besichtigt. Bei der Besichtigung konnte keine Fahrprobe durchgeführt werden. Folglich sind Mängel bzw. Schäden, die nur bei einer Fahrprobe feststellbar sind, nicht berücksichtigt. Im Rahmen der Fahrzeug / Objektbesichtigung wurde ein Probelauf des Motors durchgeführt.

Für die Bearbeitung des Vorganges standen folgende Unterlagen zur Verfügung: - Fz-Schein/Zul.Beschein. Teil I
 1 Hauptschlüssel, 0 Nebenschlüssel vorgelegt.

Fahrzeugdaten

Erstzulassung	03.03.2025	Letzte Zulassung	03.03.2025
Hersteller	RENAULT	Typ / Verkaufsbez.	Espace E-TECH Full Hybrid 200 Techno 7-Sitzer
Aufbauart	Geländewagen	Türen	5
Sitzplätze	6	Fahrzeug-Ident.-Nr.	VF1RHN00074398342
HSN / TSN	3333 / BPV	Schlüssel-Nr.	10444819
Km-Stand abgelesen	22885	Nächste HU §29 StVZO	03 / 2028
Energiequelle / Kraftstoff	Hybr.Benzin/E	Zylinderanzahl	3 / Reihenmotor
Leistung (kW)	96	Hubraum (ccm)	1199
Schadstoffklasse:	EURO6;WLTP;EA;PI/CI;M,	Getriebe / Gänge	Automatik / 6

Felgen	N1, N2		
Polster / Farbe	Leichtmetall	Farbe	Schwarz
	Teilleder / Anthrazit		
	Es wird unterstellt, dass die Gesamtleistung dem abgelesenen Km-Stand entspricht.		

Räder / Reifen

Achse	Reifenbezeichnung	Hersteller/Typ	Art	Profiltiefe
1 links	205 / 55 R 19 97 V	Michelin / E Primacy	S/O	5 mm
rechts	205 / 55 R 19 97 V	Michelin / E Primacy	S/O	5 mm
2 links	205 / 55 R 19 97 V	Michelin / E Primacy	S/O	5 mm
rechts	205 / 55 R 19 97 V	Michelin / E Primacy	S/O	5 mm
Pannenset				

S/ Sommer; /O Original; /F Runflat;

Fz. Neupreis	43.800 EUR	Fz. Notierung	33.000 EUR
Fz. Grundwert: (15 Mon): MK			32.408 EUR

Serienausstattung

Serie: Airbag: Airbag für Fahrer und Beifahrer, Airbag: Mittellairbag, Airbag: Seitenairbags vorne, Airbag: Windowbags, Ambiente-Beleuchtung in den Türen vorne, personalisierbar, Anhängerstabilitätshilfe (TSA), Anti-Blockier-System, Antriebsschlupfregelung (ASR), Ausstiegsassistent, Außenspiegel (2) elektrisch einstell-, anklapp- und beheizbar, Außenspiegel in Schwarz, Belüftungsdüsen hinten, Bremsleuchte dritte, Connected Services, Dachreling, Digitale Betriebsanleitung im Multimediasystem, Digitales Tachodisplay 12,3-Zoll, Doppelter Laderaumboden, ECO Modus, Einparkhilfe vorne, hinten und seitlich, Elektrische Heckklappe mit Fußsensor, Elektronische Parkbremse mit Auto Hold, Elektronisches Stabilitätsprogramm (ESP), Fensterheber elektrisch vorne und hinten, Fernlichtassistent, Geräuschsimulator, Getriebe: Multi-Mode-Automatikgetriebe, 6 Gänge, Gurtwarner für vordere und hintere Sitzreihe, Heckscheibe beheizbar, Heckscheibenwischer, ISOFIX-i-Size-Kindersitzbefestigung auf dem Beifahrersitz und den äußeren Sitzplätzen, Induktive Smartphoneladefläche, Innenharmonie in Schwarz, Innenspiegel automatisch abblendend, Keycard Handsfree, Kinderrückspiegel, Klimaanlage: Luftreiniger, Klimaautomatik 2-Zonen, Kopfstützen (2), Kopfstützen (3) hinten, LED-Rückleuchten, LED-Scheinwerfer Adaptive LED Vision, LED-Tagfahrlicht, Lackierung: Metallic, Lenkrad längs- und höhenverstellbar, Lenkrad: Lenkrad in Kunstleder, Licht- und Regensensor, Mittelkonsole mit Staufach und Mittelarmlehne, Multi-Sense: Individuelle Einstellung der Fahrzeugcharakteristik, Müdigkeitserkennung, Notbremsassistent mit Fußgänger-/Radfahrererkennung, Notfall-Spurhalte-Assistent, Ottopartikelfilter, Polster: Stoff, Querverkehr-Warner mit automatischem Notbremsassistent hinten, Radio: OpenR link Infotainmentsystem 12-Zoll, Radiozubehör: 2 USB-C Anschlüsse 1., 2. und 3. Reihe, Radiozubehör: Haifischantenne, Reifendruckkontrollsystem Indirekt, Räder: 19" Leichtmetallräder "Komah", Räder: Reifenreparaturset, Rückfahrkamera, Schaltwippen am Lenkrad, Seitenscheiben hinten und Heckscheibe stark getönt, Servolenkung, Sicherheitgurte:, Sicherheitsabstand-Warner, Sitze: 2 Einzelsitze in der 3. Sitzreihe, Sitze: Fahrer- und Beifahrersitz einstellbar (6-fach), Sitze: Rücksitzbank asymmetrisch 1/3 zu 2/3 umklappbar, Sonnenblenden Fahrer- und Beifahrer mit LED-Beleuchtung, Tempopilot adaptiv, Toter-Winkel-Warner mit aktivem Lenkeingriff, Verkehrszeichenerkennung, Wegfahrsperrung elektronisch, Zentralverriegelung mit Fernbedienung, eCall-Notrufsystem

Sonderausstattung

Code	Bezeichnung	MG	NP	Datum	VK
X-	Lackierung: Metallic-Sonderlackierung I.	4	650*		369

* = Hersteller-Neupreis () = Tabellenwert;

VK

369 EUR

Zwischenwert 1

32.777 EUR

Allgemeinzustand und Wartung

Abgesehen von den beschriebenen Schäden/Mängeln weist das Fahrzeug/Objekt einen, bezogen auf Alter und Nutzung, üblichen Gesamtzustand auf.

Wartungsnachweis: digital

Km-Korrektur

 Km = 22885 Kateg.: 42 = 23742 Diff. = 857
 BZ2K = 0.125876 (AS = 0.843801 BS = -0.009033)

41 EUR

Nicht akzeptierter Zustand / Ausstehende Reparaturen

Bezeichnung des Schadens / Rep.-Weg	Rep.Kost brutto	Anrechn.	Minderwert brutto	
1. Radlaufblende vorne rechts- zerkratzt, lackieren	344	anteilig	-255	
2. Fzg-Schlüssel fehlt, erneuern	650	voll	-650	
3. Wartung fällig- Durchführen, erneuern	450	voll	-450	
4. Tür vorne links Lackierung oberhalb, zerkratzt, polieren	92	voll	-92	
5. Stoßfänger hinten Lackierung, zerkratzt, smart repair	184	voll	-184	
6. Stoßfänger vorne Lackierung, zerkratzt, smart repair	277	voll	-277	
7. Tür hinten links Einstieg, zerkratzt, lackieren	272	anteilig	-202	
8. Tür hinten rechts Einstieg, zerkratzt, lackieren	272	anteilig	-202	
Rep.Kosten insgesamt / Minderwert	2.541			-2.312 EUR

Akzeptierter Zustand / Gebrauchsspuren

Folgende Schäden sind in Anbetracht des Alters, der Laufleistung und dem Einsatzzweck als Gebrauchsspur einzustufen.

Bezeichnung des Schadens

 Türe vorne rechts- zerkratzt,
 Türeinstieg vorne rechts- zerkratzt,
 Türe hinten links, Türkante- zerkratzt,

Zwischenwert 2

30.506 EUR

Reifenbewertung

Korrektur für anteilig im GW enthaltene Bereifung				-334 EUR
Zuschlag für montierte Bereifung (neuwertig)				554 EUR
Abzug für Reifenzustand	vorne links	5 mm	SO	-66 EUR
	vorne rechts	5 mm	SO	-70 EUR
	hinten links	5 mm	SO	-70 EUR
	hinten rechts	5 mm	SO	-70 EUR
Legende	S/ Sommer /O Original /F Runflat			-56 EUR

Zwischenwert 3 30.450 EUR

Zwischenwert 4 30.450 EUR

Rechn. Ergebnis: EK= 26.267,00 EUR

Zusammenfassung und Ergebnis

Einkaufswert	ohne MwSt.	22.058,82 EUR
Mehrwertsteuer	(bei Regelbesteuerung)	4.191,18 EUR
Einkaufswert	mit 19% MwSt.	26.250,00 EUR

Der Sachverständige
Alban Shukaj

Im Rahmen einer Weitergabe oder Veröffentlichung dieses Dokuments, sind die allgemein gültigen datenschutzrechtlichen Grundsätze, insbesondere hinsichtlich der Anonymisierung personenbezogener Daten, zwingend einzuhalten.

Alle systemseitig ermittelten Werte können Auf- oder Abrundungen enthalten.
Dieses Dokument wurde elektronisch gefertigt und ist auch ohne Unterschrift gültig.

MOBILITY CONCEPT

LVV Nr 6480201
Hersteller Renault
Model Espace
Variante Techno E-TECH HEV 200
Listenpreis 38.873,95
VIN VF1RHN00074398342
Erstzulassungsdatum 1.3.2025
Kennzeichen ES-HI 300

Schadensfälle der int. Belegnummer:

17.06.2026

Schadennummer	Unfalldatum	Beschädigung	Schadenhöhe in EUR
----------------------	--------------------	---------------------	-------------------------------

- Seite 1 von 1 -