



Zustandsbericht

Protokollnummer: 45682433
Auftrags-Nr / Referenz: 26435614
Besichtigungsdatum: 13.05.2026

Angaben zum Fahrzeug

Hersteller / Modell	Renault Trafic ENERGY dCi 145 L1H1 3,0t Komfort		
Kennzeichen	LÖ-KM 9014	Fahrgestellnummer	VF1FL000467562208
Erstzulassung	22.06.2021	Laufleistung (abgelesen)	48.707 km
HSN/TSN	3333 / BMD 00737	Kraftstoffart / Zylinder	Diesel / 4
Fahrzeugart	Transporter	Antriebsart	Frontantrieb
Schadstoffklasse	EURO6;WLTP;CI;PI/CI;N1 III,...	Getriebe / Anzahl Gänge	Manuell
Farbe	TEINTE CAISSE BLANC GL...	Besichtigungszustand	bedingt: Licht/Nässe/Schmutz
Leistung / Hubraum	107 kW / 1.997 ccm	Nächste HU	08/2027
Wartungsheft / Nachweis	nicht vorhanden	Restlauf bis Service	1 Monat(e)
Letzte Wartung	06/2024 bei 31.941 km	Polsterart	Stoff
Vorschaden	Keine Feststellbar	Polsterfarbe	Anthrazit-Schwarz
Nachlackierung	Keine Feststellbar	zul. Gesamtgewicht	2.835 kg
Dokumente	ZB I vorhanden	Anzahl Halter	unbekannt
Schlüssel soll/list	2/2	Anzahl Sitze / Türen	3 / 3
Vertragsnummer	50137069	Re-Import	Nein

Zustandsbericht

Hauptbereifung

Achse	Reifengröße	Reifentyp	Hersteller	Profiltiefe	Verkehrstauglichkeit
1	215/65 R16 106T	Winterreifen auf Stahl mit Radzierblende	Firestone	8mm / 8mm	i.O.
2	215/65 R16 106H	Winterreifen auf Stahl mit Radzierblende	Goodyear	5mm / 4mm	i.O.

Legende: Profiltiefenangabe für Reifen links an erster Stelle, für Reifen rechts an zweiter Stelle der Achse

Ausstattung

Serienausstattung

Bezeichnung
Ablagefächer In den Türen
Ablagefächer In den Türen - Fahrer- und Beifahrertür
ABS mit EBV und Bremsassistent
ABS mit EBV und Bremsassistent - mit automatischer Aktivierung der Warnblinkanlage bei Notbremsung
Airbag: Fahrerseite
Automatische Türverriegelung nach dem Anfahren
Außenspiegel, elektrisch einstellbar und beheizbar
Außenspiegel, elektrisch einstellbar und beheizbar - mit Weitwinkeleinsatz
Außentemperaturanzeige
Blinker in Klarglasoptik
Bordcomputer
Dieselpartikelfilter

TÜV SÜD Auto Partner GmbH
Wiesenring 2
04159 Leipzig

Besichtigungsort
TÜV SÜD Service-Center Freiburg
Robert-Bunsen-Str. 1a
79108 Freiburg

Empfänger
Backoffice
Santander Consumer Leasing GmbH
Santander-Platz 1
41061 Mönchengladbach



Bezeichnung
Drehzahlmesser, elektronisch
ESP mit Berganfahrassistent, Beladungserkennung und ASR
Fensterheber elektrisch vorne
Fensterheber elektrisch vorne mit Impulsfunktion
Getriebe: 6-Gang-Schaltgetriebe
Halogen-Scheinwerfer mit Tagfahrlicht
Handschuhfach, geschlossen
Handschuhfach, geschlossen - in Verbindung mit Klimaanlage gekühlt
Hecktüre, Öffnungswinkel 180°, ohne Fenster
Keycard Handsfree
Keycard Handsfree - Automatische Entriegelung von Türen und/oder Heckklappe bei Annäherung - Starten per Knopfdruck
Kopfstützen (3)
Kopfstützen (3) - höhenverstellbar
Lackierung: Standard
Lenkrad 2-fach einstellbar (Länge, Höhe)
Mobilitätsset
Mobilitätsset - anstatt Reserverad
Motor: Start & Stop-Automatik
Pollenfilter
Polster: Stoff
Radiovorrüstung m. Dachantenne
Räder: 16-Zoll-Stahlfelgen mit Bereifung 215/65 R 16
Schiebetür rechts, geschlossen
Servolenkung
Sitze: Beifahrer-Doppelsitzbank
Sitze: Fahrersitz "Komfort" 3-fach einstellbar
Sitze: Fahrersitz "Komfort" 3-fach einstellbar - Länge, Höhe, Neigung der Rückenlehne - mit verstärktem Seitenhalt, Lendenwirbelstütze und Mittelarmlehne
Trennwand ohne Fenster
Verzurrösen im Laderaum, seitlich unten
Wegfahrsperrung elektronisch
Wärmeschutzglas
Zentralverriegelung mit Funk-Fernbedienung
Zentralverriegelung mit Funk-Fernbedienung im Schlüssel integriert

Sonderausstattung

Bezeichnung
Airbag: Beifahrerairbag, deaktivierbar
Einparkhilfe hinten
Einparkhilfe hinten - akustisches Signal
Heckklappe, verglast, mit beheizbarer Heckscheibe und Heckscheibenwischer
Holzboden im Laderaum
Holzboden im Laderaum - 12 mm
Klimaanlage vorne



Bezeichnung
Laderaum: Seitenverkleidung komplett
Licht- und Regensensor mit Show-me Home-Funktion
Nebelscheinwerfer
Paket: Klare Sicht - Nebelscheinwerfer - Licht- u. Regensensor mit "Show me home-Funktion"
Schiebetür rechts und links, ohne Fenster
Tempopilot mit Geschwindigkeitsbegrenzer
Trennwand mit Fenster
Verzurrösen seitlich im Laderaum, mobil

Wertmindernde Faktoren

Nr.	Bauteilgruppe	Beschreibung
1	Stoßfänger hinten	Stoßfänger hinten (unlackiert) - verkratzt / verschürft - Wertminderung
2	Stoßfänger vorn	Stoßfänger vorn (unlackiert) - verkratzt / verschürft - Wertminderung

Gebrauchsspuren

Nr.	Bauteilgruppe	Beschreibung
1	Interieur	Innenraum - verkratzt / verschürft - kein Abzug

Fehlteile

Fehlteil
2.Radsatz - Reifensatz komplett (Sommerbereifung 215/65 R 16)
Summe (netto)

Festgestellte Nachlackierungen

Nr.	Ort	Wertminderung
	Keine feststellbar	

Der Verschleißzustand sowie evtl. Schäden an der Bereifung sind wertmäßig berücksichtigt.

Bemerkungen

Montierte Bereifung Abweichend dem Auslieferungszustand.

Das Fahrzeug befand sich zum Besichtigungszeitpunkt in beschädigten, nicht demontierten Zustand. Schadenausweitung möglich, Zusatzkosten können entstehen.

Hinweise zum Gutachten

Angaben zum Auftrag und zum Begutachtungsumfang:

Es wurde der Auftrag erteilt, eine Fahrzeugbewertung über das beschriebene Fahrzeug zu erstellen.

Fahrzeug-Identifizierung:

- Die Fahrzeug-Identifizierungsnummer (FIN) wurde am Fahrzeug abgelesen und die Übereinstimmung im Verlauf der Besichtigung durch den Unterzeichner mit den vorgelegten Unterlagen festgestellt.

Besichtigungsbedingungen:

- Eine ordnungsgemäße Sichtprüfung der Lackierung und der Karosserie war wegen unzureichender Lichtverhältnisse/ Nässe oder Verschmutzung nur eingeschränkt möglich.

TÜV SÜD Auto Partner GmbH
Wiesenring 2
04159 Leipzig

Besichtigungsort
TÜV SÜD Service-Center Freiburg
Robert-Bunsen-Str. 1a
79108 Freiburg

Empfänger
Backoffice
Santander Consumer Leasing GmbH
Santander-Platz 1
41061 Mönchengladbach



- Zur Untersuchung des Fahrzeuges standen Hubmittel bzw. eine Grube zur Verfügung.

Probefahrt / Probelauf von Motor und Aggregaten:

- Es wurde eine kurze Bewegungs- und Rangierfahrt auf dem Betriebsgelände durchgeführt.
- Ein Probelauf des Motors wurde durchgeführt.

Verkehrssicherheit:

- Augenscheinlich konnte zum Zeitpunkt der Besichtigung keine Beeinträchtigungen zur Betriebs- bzw. Verkehrssicherheit festgestellt werden.

Vorschäden:

- Am Fahrzeug konnten augenscheinlich keine reparierten Vorschäden festgestellt werden.

Weitere Hinweise und Feststellungen:

- Die getroffene Feststellung beinhalten weder eine Fahrzeugabnahme im Sinne der StVZO, noch im Sinne des Gewährleistungsrechtes.
- Werden Schäden oder Mängel welche erst im Rahmen von Zerlege-/ Diagnosearbeiten oder durch erweiterte Kenntnisse festgestellt, sowie durch verschwiegene Mängel oder arglistige Täuschung hervorgerufen, wird um sofortige Benachrichtigung des Sachverständigen gebeten.

Eine Nachbesichtigung des Fahrzeuges zur Feststellung des Umfanges der Reparaturерweiterung und damit verbundenen Kostenausweitung wird in diesem Fall durch den Sachverständigen umgehend durchgeführt. Die für die Schadenerweiterung ursächlichen Altteile sind bis zur Nachbesichtigung durch den Sachverständigen aufzubewahren.

TÜV SÜD Auto Partner GmbH
Wiesenring 2
04159 Leipzig

Besichtigungsort
TÜV SÜD Service-Center Freiburg
Robert-Bunsen-Str. 1a
79108 Freiburg

Empfänger
Backoffice
Santander Consumer Leasing GmbH
Santander-Platz 1
41061 Mönchengladbach



Übersichtsfotos



Abbildung 1: Schräg vorne



Abbildung 2: Schräg hinten



Abbildung 3: Laderaum

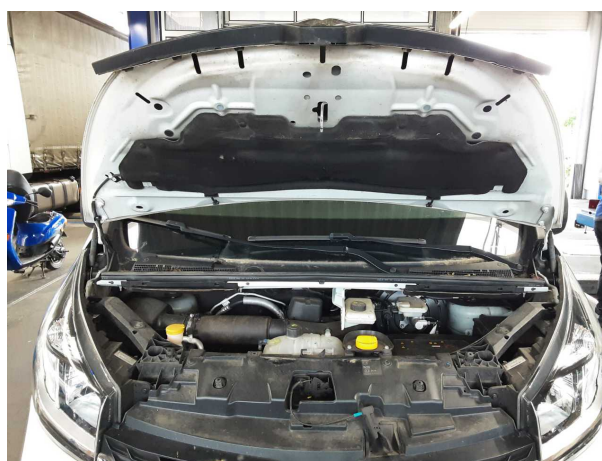


Abbildung 4: Motorraum

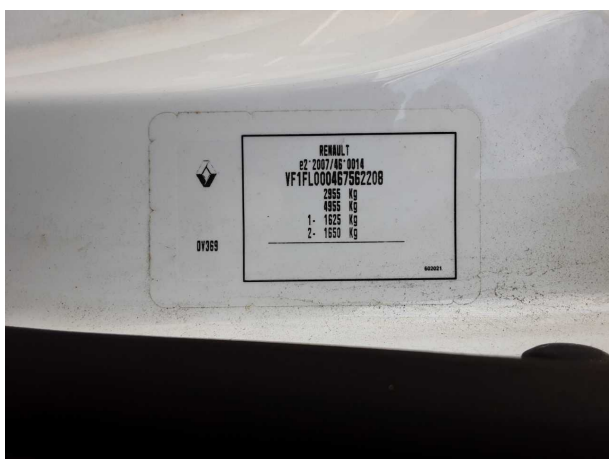


Abbildung 5: FIN

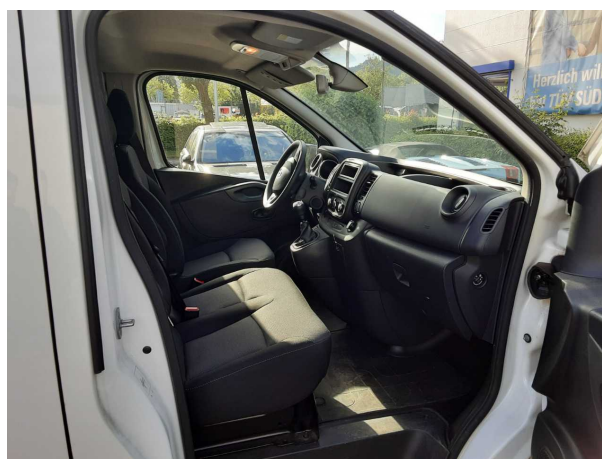


Abbildung 6: Innenraum vorne

TÜV SÜD Auto Partner GmbH
 Wiesenring 2
 04159 Leipzig

Besichtigungsort
 TÜV SÜD Service-Center Freiburg
 Robert-Bunsen-Str. 1a
 79108 Freiburg

Empfänger
 Backoffice
 Santander Consumer Leasing GmbH
 Santander-Platz 1
 41061 Mönchengladbach



Abbildung 7: Kombiinstrument



Abbildung 8: Laufleistung



Abbildung 9: Instrumententafel

22.06.21	3333	EM000737X	2	01	107	7500	176
NI	BB					4999	1956
VF1FLO00467562208						1951-1971	1812-1812
RENAULT							80
L						197	2955
FAM9R						1625	1650
ML6TAL110A00						1625	1650
						75	2625
TRAFIC						2000	750
RENAULT (F)						215/65 R16 C	106/104H B C
Fz.z.Gü.bef. b. 3,5 t						215/65 R16 C	106/104H B C
Van							
715/2007*2018/1832CI							
EURO6;WLTP;CI;PI/CI;NI						N2e2*2007/46*0014*47	
Diesel						22.02.21	K GA417766
0002	36CI	1997					
WW.AHK LT. EGTG*							

Abbildung 10: Zulassungsdokument(e)

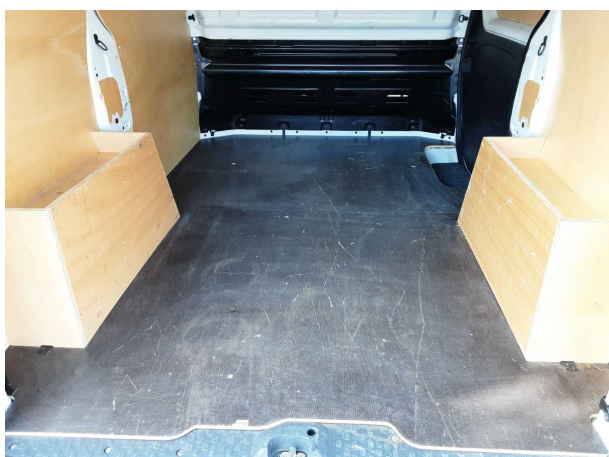


Abbildung 11: Innenraum hinten



Abbildung 12: Montierte Bereifung

TÜV SÜD Auto Partner GmbH
Wiesenring 2
04159 Leipzig

Besichtigungsort
TÜV SÜD Service-Center Freiburg
Robert-Bunsen-Str. 1a
79108 Freiburg

Empfänger
Backoffice
Santander Consumer Leasing GmbH
Santander-Platz 1
41061 Mönchengladbach

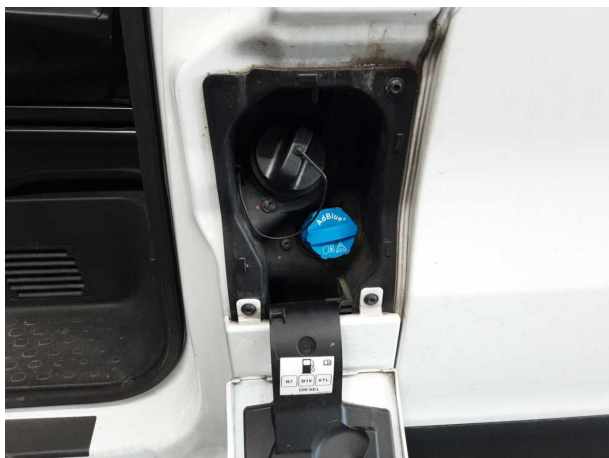


Abbildung 13: Ladebuchse/Tankstutzen

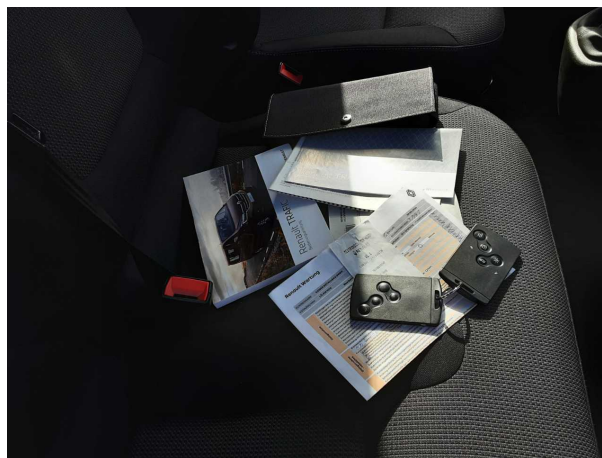


Abbildung 14: Sonstiges



Abbildung 15: Sonstiges

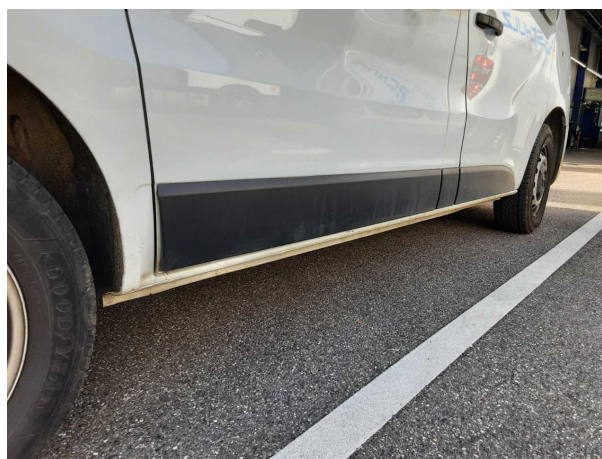


Abbildung 16: Sonstiges



Abbildung 17: Sonstiges



Abbildung 18: Sonstiges

TÜV SÜD Auto Partner GmbH
Wiesenring 2
04159 Leipzig

Besichtigungsort
TÜV SÜD Service-Center Freiburg
Robert-Bunsen-Str. 1a
79108 Freiburg

Empfänger
Backoffice
Santander Consumer Leasing GmbH
Santander-Platz 1
41061 Mönchengladbach

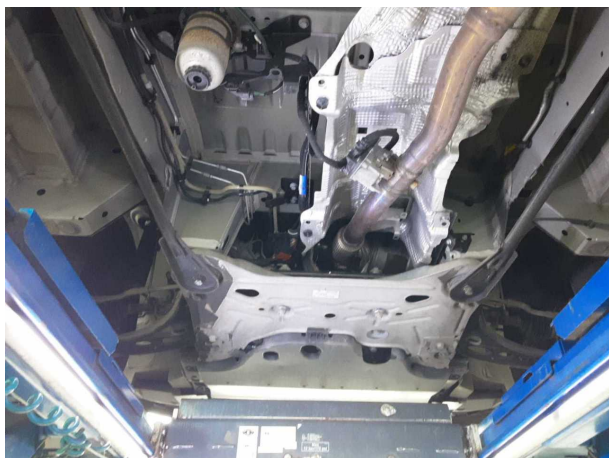


Abbildung 19: Sonstiges



Abbildung 20: Sonstiges



Beschädigungsfotos



Beschädigung #1: Stossfänger hinten: Stossfänger hinten (unlackiert) - verkratzt / verschürft - Wertminderung



Beschädigung #1: Stossfänger hinten: Stossfänger hinten (unlackiert) - verkratzt / verschürft - Wertminderung



Beschädigung #2: Stossfänger vorn: Stossfänger vorn (unlackiert) - verkratzt / verschürft - Wertminderung



Beschädigung #2: Stossfänger vorn: Stossfänger vorn (unlackiert) - verkratzt / verschürft - Wertminderung



Beschädigung #2: Stossfänger vorn: Stossfänger vorn (unlackiert) - verkratzt / verschürft - Wertminderung



Beschädigung #2: Stossfänger vorn: Stossfänger vorn (unlackiert) - verkratzt / verschürft - Wertminderung