

» Übersicht

Auftrags-Nr: 1002452647
Besichtigt am: 18.05.2026 12:29
Berichts-Nr: 10621280
FIN: WVVZZZAWZPU064978



Fahrzeugansicht - diagonal
vorne links



Fahrzeugansicht - diagonal
hinten rechts



Innenraum - Cockpit mit
Laufleistung

» Fahrzeugdaten

Fahrzeugkategorie:	Personenkraftwagen
Fahrzeugart:	Kompaktklasse
Hersteller:	Volkswagen
Modell:	Polo
HSN / TSN:	0603 / CPW
Erstzulassungsdatum:	26.05.2023
Laufleistung:	20.291 km
Nachweis Kilometerstand:	Abgelesen
Farbe:	Rauchgrau Metallic
Farbe Dach:	Rauchgrau Metallic
Antriebsart:	Frontantrieb
Motorisierung/Kraftstoff:	Benzin
Hubraum:	2.000 ccm
Leistung:	152 kW (207 PS)
Fahrzeuglänge:	
Fahrzeughöhe:	
Fahrzeugbreite:	
Zulässiges Gesamtgewicht:	
Radstand:	
Anzahl Achsen:	2
Zylinder:	4
Schadstoffklasse:	Euro 6
Anzahl Türen:	4
Anzahl Sitze:	5
Getriebe:	Automatik 7-Gang
Polsterart:	Alcantara
Interieurfarbe:	Titanschwarz/Titanschwarz/Schwarz/ Titanschwarz
Anzahl vorhandene Schlüssel:	2

» Dokumente & Wartung

Nächste HU:	05.2026
Zulassungsbescheinigung (ZBT1 Original) vorhanden:	Ja
Zulassungsbescheinigung entgegengenommen:	Ja
Kennzeichen entgegengenommen:	Beide
Wartungsheft:	Digital
Wartungsnachweis:	Vollständig
Datum der letzten Wartung:	
Km-Stand bei letzter Wartung:	

» Fahrzeugausstattung

"Sport Select"-Fahrwerk	Dekoreinlagen in Kings Red für Instrumententafel und Türverkleidungen vorn
"Sport Select"-Fahrwerk inkl. Fahrprofilauswahl	Diebstahlwarnanlage
2 USB-C-Schnittstellen vorn, 2 USB-C-Ladebuchsen an der Mittelkonsolehinten; Ladeleistung bis zu 45 W	Diebstahlwarnanlage mit Innenraumüberwachung, Back-up-Horn und Abschleppschutz
3 Kopfstützen hinten	Digital Cockpit Pro, mehrfarbig, verschiedene Info-Profile wählbar
4 Leichtmetallräder "Milton Keynes" 7,5 J x 17 in Schwarz, Oberfläche glanzgedreht	Digitaler Radioempfang DAB+
4 Türen	Diversity-Antenne für FM-Empfang
4-Zylinder-Ottomotor 2,0 l	Doppelkupplungsgetriebe DQ381
4-Zylinder-Ottomotor 2,0 l TSI, 152 kW	Doppelton-Signalhorn
7-Gang-Automatikgetriebe oder DSG Beachtung: Fam. EDF	Drehstromgenerator 140 A
Abdeckungen für Leichtmetallräder	Dreipunkt-Automatiksicherheitsgurt für mittleren Rücksitzplatz
Abgas-Doppelendrohr verchromt, links	Dreipunkt-Automatiksicherheitsgurte mit Gurtstraffer für die äußeren Rücksitzplätze
Abgasnorm EU6 AP	Dreipunkt-Automatiksicherheitsgurte vornmit Höheneinstellung und Gurtstraffer
Ablagetaschen an den Rückseiten der Vordersitze	Dynamischer Fernlichtassistent "Dynamic Light Assist" für LED-Matrix-Scheinwerfer
Airbag für Fahrer und Beifahrer, mit Beifahrerairbag-Deaktivierung	ECO-Funktion
Aktivkohlebehälter (EVAP)	Einstiegsleisten vorn in Aluminium, mit GTI-Schriftzug
Ambientebeleuchtung	Elektronische Differenzialsperre XDS
App-Connect inkl. App-Connect Wireless für Apple CarPlay und Android Auto	Elektronisches Stabilisierungsprogramm mit Gegenlenkunterstützung, ABS, ASR, EDS und MSR
Assistenzpaket "IQ.DRIVE"	Fahrassistent "Travel Assist" und Spurhalteassistent "Lane Assist"
Assistenzpaket "Park & Comfort"	Fahrlichtschaltung automatisch, mit "Coming home"- und "Leaving home"-Funktion
Auslieferung "Autostadt Wolfsburg"	Fahrzeuge mit besonderen Produktaufwertungsmaßnahmen
Außenspiegel auf Fahrerseite asphärisch	Fahrzeugklassen-Differenzierung -2G0- für Bauzustand Europa
Außenspiegel elektrisch einstell-, anklapp- und beheizbar, mit Beifahrerspiegelabsenkung	Federbereich 15 nur Einbausteuerung keine Bedarfsprognose
Außenspiegel rechts, konvex	Fensterheber elektrisch
Außenspiegelgehäuse und Türgriffe in Wagenfarbe	Fertigungsablauf Süd-Afrika
Automatische Distanzregelung ACC "stop & go", mit Geschwindigkeitsbegrenzer	Frischluftansaugung mit Aktivkohlefilter
Batterie 380A (68Ah)	Frontantrieb
Batterie/Generator Kapazität Standard	Frontscheibe in Verbundsicherheitsglas, wärmedämmend
Bauteilesatz ohne länderspezifische Bauvorschrift	Fußgänger- und Radfahrererkennung
Beifahrersitzlehne nicht umklappbar	Gepäckraumabdeckung
Berganfahrasistent	Gepäckraumbeleuchtung
Betriebserlaubnis Nachtrag	Gepäckraumboden
Bordbuchhalterung unter dem linken Vordersitz	Gewichtsbereich 13 nur Einbausteuerung keine Bedarfsprognose
Bordliteratur in Deutsch (Deutschland)	GTI
Bordwerkzeug und Wagenheber	Handbremshebelgriff in Leder
Chrom-Applikationen an Spiegeleinstell- und Fensterheberschaltern, an Auströmern vorn auf Fahrer- und Beifahrerseite	Heckscheibenwischer mit Intervallschaltung
Dachhimmel schwarz	Hinterachse verstärkt
Dämpfung hinten, Sportausführung	Innenspiegel automatisch abblendend
Dämpfung vorn	Instrumententafel geschäumt

Interieurpaket "ArtVelours"	Ohne Dacheinsatz (Volldach)
IQ.LIGHT - LED-Matrix-Scheinwerfer mit LED-Tagfahrlicht	Ohne Folienbeklebung
ISOFIX-Halteösen für Kindersitze auf den äußeren Rücksitzen sowie auf dem Beifahrersitz, i-Size-kompatibel	Ohne Nebelscheinwerfer
Kältemittel R1234yf	Ohne Scheinwerferreinigungsanlage
Kein Sonderfahrzeug, Standard-Ausführung	Ohne Wärmespeicher/Zusatzheizung
Keine Aktionsausführung	Ohne zus. Triebwerks-Unterschutz
Kennzeichenträger vorn und hinten (ECE)	Ohne Zusatz-/Standheizung
Klimaanlage "Air Care Climatronic" mit Aktiv-Kombifilter und 2-Zonen-Temperaturregelung	Online-Dienst, mit OCU, mit Head Unit Codierung, ohne WFS-Verbund
Kombi-Instrument mit elektronischem Tachometer, Kilometer- und Tageskilometerzähler, Drehzahlmesser	Parklenkassistent "Park Assist" inkl. Einparkhilfe
Kopfairbags vorn und hinten, Seitenairbags vorn, Center-Airbag	Pedale in Edelstahl gebürstet
Kraftstoffsystem Otto-Einspritzer	Proaktives Insassenschutzsystem in Verbindung mit "Front Assist"
Kurzheck	Radio
Landesverkaufsprogramm Deutschland	Radsicherungen mit erweitertem Diebstahlschutz
LED-Innenleuchten mit Abschaltverzögerung und Dimmfunktion, 2 LED-Leseleuchten vorn und 2 hinten	Radstand
LED-Rückleuchten mit dynamischer Blinkleuchte	Rechtsverkehr
Leiste zwischen den Scheinwerfern beleuchtet	Regensensor
Lendenwirbelstützen vorn	Regionscode " ECE " für Radio
Lenksäule mit Höhen- und Längseinstellung	Reifen 215/45 ZR 17
Leuchte im Fußraum vorn	Reifen ohne Festlegung der Reifenmarke
Leuchtweitenregulierung dynamisch	Reifenkontrollanzeige
Licht-und-Sicht-Paket	Rückfahrkamera "Rear View"
Linkslenker	Rücksitzbank ungeteilt, Lehne asymmetrisch geteilt umklappbar
Make-up-Spiegel beleuchtet in den Sonnenblenden	Schalthebelknauf in Alu-Leder-Kombination
Mittelarmlehne vorn längseinstellbar, mit Ablagebox	Scheibenbremsen hinten, Bremssättel in Rot
Modul Boden hinten Ausführung 1	Scheibenbremsen vorn, Bremssättel in Rot
Müdigkeitserkennung	Schlüsselloses Schließ- und Startsystem "Keyless Access" mit Safe-Sicherung
Multifunktionskamera	Schriftzugsatz "GTI"
Multifunktions-Sportlenkrad in Leder, mit Touch-Bedienung und Schaltwippen	Seitenscheiben hinten und Heckscheibe abgedunkelt
Navigationssystem "Discover Pro" inkl. "Streaming & Internet"	Serienkraftstoff-Erstbefüllung
Navigationssystem "Discover Pro" inkl. "Streaming & Internet"	Serviceanzeige 30000 km oder 2 Jahre (flexibel)
Nebelschlussleuchte, Rechtsverkehr	Servolenkung
Nicht Heissland	Sicherheitsoptimierte Kopfstützen vorn
Nichtraucherausführung - Ablagefach und 12-V-Steckdose vorn	Sitzmittelbahnen der Vordersitze und der äußeren Rücksitzplätze in Mikrovlies "ArtVelours"
Notbremsassistent "Front Assist" (für automatische Distanzregelung ACC bis 210 km/h)	Soundsystem "beatsAudio", 300 Watt Gesamtleistung, Subwoofer, digitaler 8-Kanal-Verstärker, 6 Lautsprecher
Notruf-Service; keine Registrierung notwendig, Dienst ist bei Auslieferung aktiviert	Spezielles Typschild für EG für M1-Pkw
Ohne alternativ-Antriebssystem	Sport-Komfortsitze vorn
Ohne Anhängervorrichtung	Sprachbedienung
Ohne Aufkleber und Embleme	Spurwechselassistent "Side Assist" und Ausparkassistent
Ohne beheizbare Scheibenwaschdüsen	Stabilisator vorn
Ohne besondere Karosseriemaßnahmen	Standard-Klimazonen
	Start-Stopp-System mit Bremsenergie-Rückgewinnung

Stoßfänger im sportlichen Design, Lufteinlässe in
Wabenstruktur, Schwellerverbreiterung schwarz
Telefonschnittstelle mit induktiver Ladefunktion
Textilfußmatten vorn und hinten
Tire Mobility Set: 12-Volt-Kompressor und Reifendichtmittel
Trägerfrequenz 433,92 bis 434,42 MHz
Transportschutzfolie (Mindestschutz) mit zus.
Transportschutzmaßnahmen
Tür und Seitenverkleidung
Typprüfland Deutschland
Überführungsausrüstung,-nasse Grenze
Überhang hinten, kurz
Verbandtasche, Warndreieck und Warnweste
Verbau der Startbatterie hinten, ohne zweite Batterie
Verkehrszeichenerkennung
Version Standard plus
Vorbereitet für "We Connect" und "We Connect Plus"
Vordersitze beheizbar
Vordersitze mit Höheneinstellung
Warnleuchte für Waschwasserstand
Warnton und -leuchte für nicht angelegte Gurte vorn und hinten
Wartungsintervallverlängerung
Winterräder "Merano" (zusätzlich), 4 Leichtmetallräder 6 J x
16, Winterreifen 185/60 R 16 H
Winterräder "Merano" (zusätzlich), 4 Leichtmetallräder 6 J x
16, Winterreifen 185/60 R 16 H

» Bereifung

MONTIERTE BEREIFUNG

Hersteller	Ort	Position	Typ	Felge	Dimension	Profiltiefe
Michelin	Vorne	Links	Sommer	Aluminium	215/45 ZR 17 91 (Y)	6,0 mm
Michelin	Vorne	Rechts	Sommer	Aluminium	215/45 ZR 17 91 (Y)	5,0 mm
Michelin	Hinten	Links	Sommer	Aluminium	215/45 ZR 17 91 (Y)	6,0 mm
Michelin	Hinten	Rechts	Sommer	Aluminium	215/45 ZR 17 91 (Y)	6,0 mm

Reifen zulässig: Ja

Reifen verkehrssicher: Ja

ZUSÄTZLICHE BEREIFUNG

Hersteller	Ort	Position	Typ	Felge	Dimension	Profiltiefe
Bridgestone			Winter	Aluminium	185/60 R 16 90 H	7,0 mm
Bridgestone			Winter	Aluminium	185/60 R 16 90 H	7,0 mm
Bridgestone			Winter	Aluminium	185/60 R 16 90 H	7,0 mm
Bridgestone			Winter	Aluminium	185/60 R 16 90 H	7,0 mm

Reifen zulässig: Ja

Reifen verkehrssicher: Ja

ERSATZ-/NOTRAD & ZUBEHÖR

Bordwerkzeug vorhanden: Ja

Tirefit vorhanden: Ja

Tirefit Ablaufdatum: 06.2026

Kompressor vorhanden: Ja

» Wertmindernde Faktoren

Nr	Bauteil	Schadensbeschreibung	Reparaturempfehlung
1	Alufelge vorne links	Kratzer	Lackieren

» Gebrauchsspuren

Nr	Bauteil	Schadensbeschreibung	Reparaturempfehlung
1	Einstiegsschweller hinten links	Kratzer	Akzeptabel (Gebrauchsspur)
2	Heckklappenverkleidung	Kratzer	Akzeptabel (Gebrauchsspur)
3	Rücklicht Heckklappe links	Kratzer	Akzeptabel (Gebrauchsspur)
4	Alufelge glanzgedreht hinten links	Kratzer	Akzeptabel (Gebrauchsspur)

» Merkantile Wertminderung

Vorschäden bekannt:	Ja
Vorschäden feststellbar:	Nein
Nachlackierungen vorhanden:	Nein
Lackschichtdickenmessung durchgeführt:	Ja - ohne Auffälligkeiten/Abweichungen

Nr	Bauteil	Schadensbeschreibung	Reparaturstatus	Reparaturkosten
1	Andere	Haftpflichtschaden		€ 3.000,00
Summe (ohne MwSt.):				€ 3.000,00

ERGEBNISSE DER LACKSCHICHTDICKENMESSUNG

Die Messwerte lagen im üblichen Bereich.

Pro Bauteil wurden mindestens 3 Messungen durchgeführt.

» Hinweise zum Zustandsbericht**Angaben zum Auftrag und zum
Bewertungsumfang:**

Es wurde der Auftrag erteilt, einen Zustandsbericht über das beschriebene Fahrzeug zu erstellen.

Die Fahrzeugzustandsbewertung erfolgte auftragsgemäß auf Basis der vom Auftraggeber vorgegebenen Standards für Fahrzeugbewertungen. Die Feststellungen im Einzelfall trifft der Sachverständige aufgrund eigener Sachkunde und nach eigenem sachverständigen Ermessen.

Fahrzeug-Identifizierung:

WVWZZZAWZPU064978

FIN abgelesen und stimmt mit Unterlagen überein

Allgemeinzustand:

Verschmutzt

Besichtigungsbedingungen:

Ausreichend

Hebebühne/Hubmittel benutzt:

Ja

Motorenlauf durchgeführt:

Ja

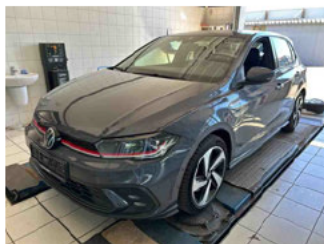
Fahrprobe durchgeführt:

Nein

» **Sonstige Bemerkungen**

Vorliegendes Exemplar wurde auf elektronischem Wege erzeugt. Es ist ohne Originalunterschrift gültig.

» Ansichtsfotos



Fahrzeugansicht - diagonal vorne links



Fahrzeugansicht - diagonal vorne rechts



Fahrzeugansicht - diagonal hinten links



Fahrzeugansicht - diagonal hinten rechts



Innenraum - Cockpit mit Laufleistung



Equipment - Bordwerkzeug



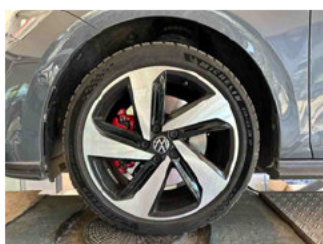
Seitenansicht - Schweller links



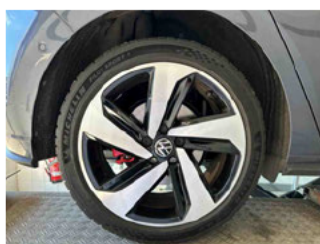
Seitenansicht - Schweller rechts



Fahrzeug - Typenschild/Fahrgestellnummer



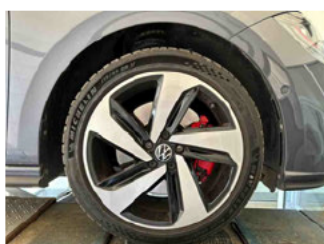
Räder - Rad montiert vorne links



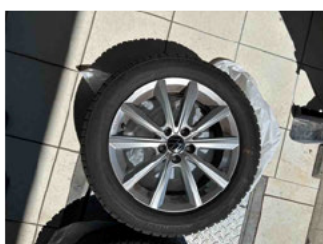
Räder - Rad montiert vorne rechts



Räder - Rad montiert hinten links



Räder - Rad montiert hinten rechts



Räder - Rad beiliegend #1



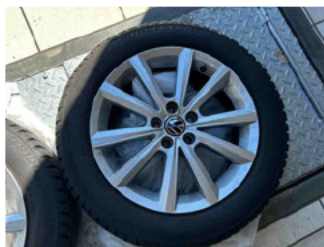
Räder - Rad beiliegend #2



Räder - Rad beiliegend #3

Zustandsbericht

- Protokoll der Fahrzeugbewertung -



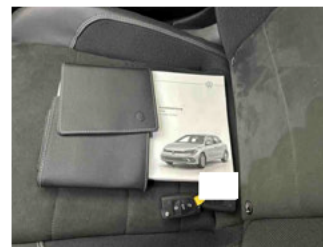
Räder - Rad beiliegend #4



Innenraum - Mittelkonsole



Fahrzeug - Motorraum offen



Equipment - Boardmappe/
Securitybag



Innenraum - Kofferraum



Fahrzeug - abgegebene ZB1



Fahrzeug - Serviceunterlagen /
Wartungsnachweis



Innenraum - vorne



Innenraum - hinten



Räder - Haltbarkeitsdatum
Tirefit



Unterbodenscan



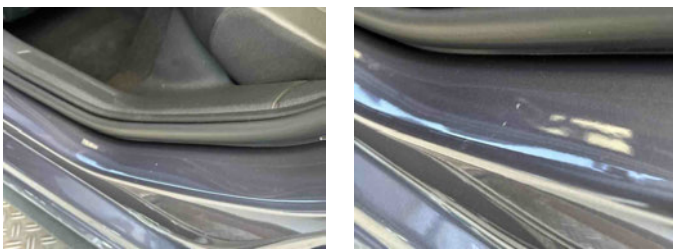
Innenraum -
Navigationsgerät/Radio

» Beschädigungsfotos**WERTMINDERNDE FAKTOREN**

1 - Alufelge vorne links - Kratzer - Lackieren

**GEBRAUCHSPUREN**

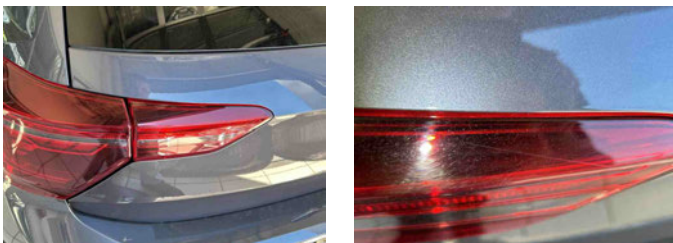
1 - Einstiegsschweller hinten links - Kratzer - Akzeptabel (Gebrauchsspur)



2 - Heckklappenverkleidung - Kratzer - Akzeptabel (Gebrauchsspur)



3 - Rücklicht Heckklappe links - Kratzer - Akzeptabel (Gebrauchsspur)



4 - Alufelge glanzgedreht hinten links - Kratzer - Akzeptabel (Gebrauchsspur)

