

# MINI MINI

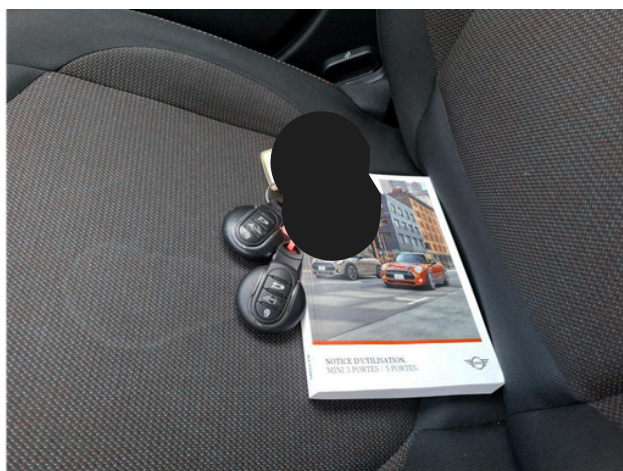
## Information véhicule

Marque:	<b>MINI</b>	Plaque d'immatriculation:	
Boîte de vitesses:	<b>MAN 6 VIT</b>	Couleur de la carrosserie:	
Modèle:	<b>MINI</b>	NIV:	<b>WMWXU510X02L34889</b>
Type de carburant:	<b>Essence</b>	Puissance:	<b>75 kW</b>
Version:	<b>*MINI4 FL 5P E102 ONE*REG</b>	Première immatriculation	<b>07/11/2019</b>
Kilométrage:	<b>90376 km</b>	Nombre de portes:	

## Résumé des dommages

Arrière	3
Droite	1
Gauche	6
Intérieur	2
Roues	2
Toit & autres	1

## Photos commerciales





## Options selon l'inspecteur

Aucune Information trouvé

## Domages

### Base rétroviseur ext G

Cassé  
E - Remplacer  
Gauche



### Boitier rétroviseur ext D

Griffe(s)  
Peindre  
Droite



**Boitier rétroviseur ext G**

Manque

Le - Remplacer et peindre

Gauche



**Carrosserie**

Sinistre

Contrôler

Toit & autres



**Compresseur**

Manque  
Réparer/rempl. (montant forfaitaire)  
Arrière



**Garnit. montant AVG**

Dégrafé  
Dépose/Repose  
Intérieur



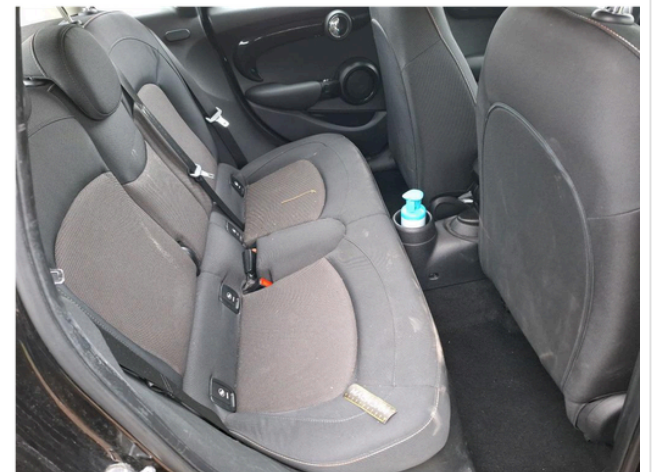
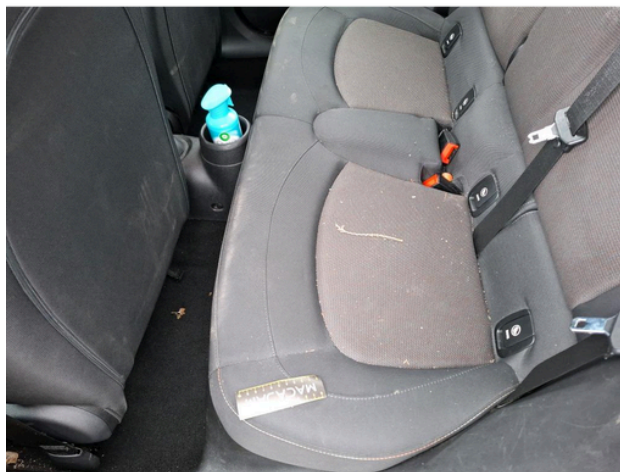
**Glace rétro. ext G**

Manque  
E - Remplacer  
Gauche



**Intérieur**

Sale  
Nettoyer  
Intérieur



**Jante alum. ARG**

Griffe(s)

Réparer/rempl. (montant forfaitaire)

Roues



**Jante alum. AVD**

Griffe(s)

Réparer/rempl. (montant forfaitaire)

Roues



**Kit réparation pneu**

Manque

Réparer/rempl. (montant forfaitaire)

Arrière

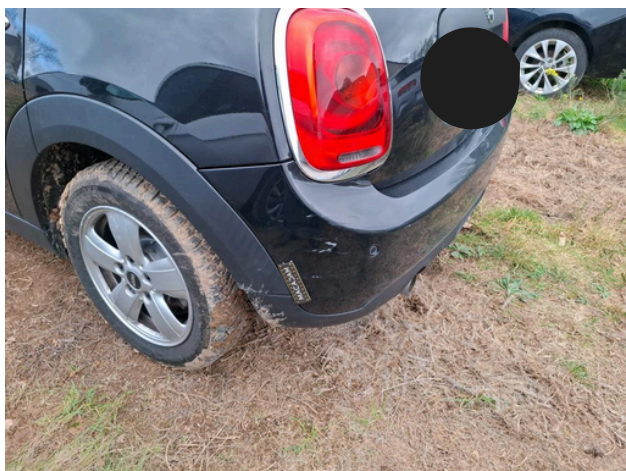


**Moulure d'aile ARG**

Dégrafé

Dépose/Repose

Gauche



**Pare-chocs AR**

Griffe(s)

Peindre

Arrière



**Porte ARG**

Bosse(s)  
LI - Réparer et peindre (complet)  
Gauche

**Porte AVG**

Bosse(s)  
LI - Réparer et peindre (complet)  
Gauche

**Pneus****Avant Gauche**

Eté

175/65/15/88/H

Autre

4,9 mm

**Avant Droite**

Eté

175/65/15/88/H

Autre

6,0 mm

**Arrière Gauche**

Eté

175/65/15/88/H

Autre

6,9 mm

**Arrière Droite**

Eté

175/65/15/88/H

Autre

4,5 mm

**Contrôles**

	<b>Oui</b>	<b>Catégorie</b>	<b>Vehicule particulier</b>
Cache bagages	<b>Oui</b>		
Certificat immatriculation (original)	<b>Non</b>	Certificat immatriculation (original)	<b>N/A</b>
Compresseur	<b>Non</b>	Cric	<b>P/A</b>
Kit réparation	<b>Non</b>	Manuel d'utilisation	<b>Oui</b>
Moteur fonctionnant	<b>Oui</b>	Nature de peinture	<b>Metallisé</b>
Nbre clés télécommandes	<b>2</b>	Nbre clés total	<b>2</b>
Nbre sièges	<b>5</b>	Niveau carburant	<b>25</b>
Nombre appuis-têtes	<b>5</b>	Roue de secours	<b>P/A</b>
Type de jantes (montées)	<b>Aluminium</b>		

## Détails du NIV

2 HP et 2 woofers	2ème clé radiocommandée	3ème feu de stop
4 Appuis-têtes réglables en hauteur	ABS, y compris assistance au freinage d'urgence et contrôle de freinage en courbe	Accoudoir central AV inclinable en 4 positions
Airbags de tête	Airbags frontaux pour conducteur et passager AV	Airbags latéraux AV, intégrés au dossier de siège AV
Anti-démarrage électronique	Appel d'urgence intelligent	Autoradio MINI AM/FM: avec prises AUX-IN et port USB
Banquette AR 3 places rabattable 60/40	Becquet AR de toit	Buses de lave-glace et rétroviseurs extérieurs dégivrants
Clignotants blancs	Climatisation manuelle	Contrôle Dynamique de stabilité DSC avec DTC et EDLC
Coques de rétroviseurs extérieurs couleur carrosserie	Crash Sensor activation automatique en cas d'accident: déverrouillage des portes, éclairage intérieur, feux de détresse, coupure batterie et pompe à carburant	Détecteur de pluie et allumage automatique des projecteurs
Ecran central 6,5"	Ecrous de roues antivol	Feux AR à LED
Feux de stop dynamiques	Fonction "Follow me home", éclairage d'accompagnement	Fonction profile: import/export des données et réglages véhicule
Fonction sécurité piéton avec capot actif	Indicateur de pressions des 4 pneus et avertisseur automatique en cas de perte de pression d'au moins 25% sur un des pneus	Inserts décoratifs Piano Black
Isofix sur les 2 sièges AR	Jantes alliage 5.5Jx15" (175/65 R15) design "Heli Spoke"	Jantes en acier 5,5Jx15" avec pneus 175/65 R15 et enjoliveur
Kit de réparation de pneus	Lève-vitres électriques AV et AR avec commande à impulsion à l'AV et protection anti-pincement	Ordinateur de bord multifonctions
Ouverture et fermeture à distance des vitres et du TOE si équipé	Pack Connected Navigation	Pare-chocs AV/AR dans la couleur de la carrosserie
Poignée d'ouverture du hayon noire	Poignées de portes chromées	Poignées intérieures de portes chromées
Porte-boissons AV (x2)	Prétentionneurs de ceintures AV	Prise 12V sous la console centrale
Projecteurs AV et feux AR au contour chromé	Radars de stationnement AR	Réglage électrique de la portée des projecteurs
Réglage en hauteur du siège passager AV	Régulateur de vitesse avec fonction freinage	Rétroviseurs extérieurs à réglage électrique
Sellerie Tissu "Firework"	Siège conducteur et passager réglables en hauteur	Sortie d'échappement simple côté gauche
Surveillance de l'éclairage extérieur	Surveillance de la pression des pneumatiques	Système Bluetooth
Système de maintenance intelligent Condition Based Service (CBS)	Teinte de carrosserie métallisée - Midnight Black	TeleServices
Toit couleur carrosserie	Touches multifonctions sur le volant avec régulateur de vitesse	Trappe à carburant côté droit
Triangle de présignalisation avec kit de premiers secours	Verrouillage automatique des portes dès 16 Km/h	Verrouillage centralisé des portes, du coffre et de la trappe à carburant
Vitre AR chauffante avec essuie-glace	Volant Sport gainé Cuir	

### Informations sur le contenu et la portée du rapport d'inspection :

L'évaluation est basée sur les normes de vente spécifiées par le client.

Les dommages d'utilisation acceptables selon les normes de vente ne sont pas toujours documentés dans ce rapport d'état.

Les méthodes de réparation spécifiées et/ou les temps de réparation qui en résultent ont été déterminés en tenant compte des méthodes de réparation industrielles modernes.

Le vendeur doit évaluer les coûts de réparation individuels.

L'inspection a été effectuée sans démontage. Macadam ne peut être tenu responsable de toute information manquante. Pour plus d'informations, veuillez contacter le vendeur.