

## » Übersicht

**Auftrags-Nr:** 1002406323  
**Besichtigt am:** 16.04.2026 15:44  
**Berichts-Nr:** 10439233  
**FIN:** WVGZZZCSZPY044600



Fahrzeugansicht - diagonal  
vorne links



Fahrzeugansicht - diagonal  
hinten rechts



Innenraum - Cockpit mit  
Laufleistung

## » Fahrzeugdaten

<b>Fahrzeugkategorie:</b>	Personenkraftwagen
<b>Fahrzeugart:</b>	SUV
<b>Hersteller:</b>	Volkswagen
<b>Modell:</b>	Taigo
<b>HSN / TSN:</b>	0603 / CQO
<b>Erstzulassungsdatum:</b>	14.04.2023
<b>Laufleistung:</b>	90.667 km
<b>Nachweis Kilometerstand:</b>	Abgelesen
<b>Farbe:</b>	Deep Black Perleffekt
<b>Farbe Dach:</b>	Deep Black Perleffekt
<b>Antriebsart:</b>	Frontantrieb
<b>Motorisierung/Kraftstoff:</b>	Benzin
<b>Hubraum:</b>	1.000 ccm
<b>Leistung:</b>	81 kW (111 PS)
<b>Fahrzeuglänge:</b>	
<b>Fahrzeughöhe:</b>	
<b>Fahrzeugbreite:</b>	
<b>Zulässiges Gesamtgewicht:</b>	
<b>Radstand:</b>	
<b>Anzahl Achsen:</b>	2
<b>Zylinder:</b>	3
<b>Schadstoffklasse:</b>	Euro 6
<b>Anzahl Türen:</b>	4
<b>Anzahl Sitze:</b>	5
<b>Getriebe:</b>	Automatik 7-Gang
<b>Polsterart:</b>	Stoff
<b>Interieurfarbe:</b>	Grau-Titanschwarz-Silbergrau/ Titanschwarz/Schwarz/Perlgrau
<b>Anzahl vorhandene Schlüssel:</b>	2

## » Dokumente & Wartung

<b>Nächste HU:</b>	
<b>Zulassungsbescheinigung (ZBT1 Original) vorhanden:</b>	Ja
<b>Zulassungsbescheinigung entgegengenommen:</b>	Ja
<b>Kennzeichen entgegengenommen:</b>	Beide
<b>Wartungsheft:</b>	Digital
<b>Wartungsnachweis:</b>	Nicht prüfbar
<b>Datum der letzten Wartung:</b>	
<b>Km-Stand bei letzter Wartung:</b>	
<b>Restlauf bis Service:</b>	800 KM

## » Fahrzeugausstattung

"MOVE"	Drehstromgenerator 140 A
"Plus"-Paket für Sondermodelle	Dreipunkt-Automatiksicherheitsgurt für mittleren Rücksitzplatz
2 Leseleuchten vorn	Dreipunkt-Automatiksicherheitsgurte für die äußeren Rücksitzplätze
2 USB-C-Schnittstellen vorn, 2 USB-C-Ladebuchsen an der Mittelkonsolehinten; Ladeleistung bis zu 45 W	Dreipunkt-Automatiksicherheitsgurte vornmit Höheneinstellung und Gurtstraffer
3 Kopfstützen hinten	Dynamischer Fernlichtassistent "Dynamic Light Assist" für LED-Matrix-Scheinwerfer
3-Zylinder-Ottomotor 1,0 l	ECO-Funktion
3-Zylinder-Ottomotor 1,0 l TSI, 81 kW	Einfassung des Kombi-Instruments, der Ausströmer, Türöffner sowie der Schalthelbkulisse in Chrom
4 Leichtmetallräder "Bangalore" 6,5 J x 17	Einführungsvolumen
4 Türen	Einparkhilfe - Warnsignale bei Hindernissen im Front- und Heckbereich
6 Lautsprecher	Einstiegsleisten für Sondermodell
7-Gang-Automatikgetriebe oder DSG Beachtung: Fam. EDF	Einton-Signalhorn
Abdeckungen für Leichtmetallräder	Elektronische Differenzialsperre XDS
Abgasendrohr hinten (Standard)	Elektronisches Stabilisierungsprogramm mit Gegenlenkunterstützung, ABS, ASR, EDS, MSR und Spannungstabilisierung
Abgasnorm EU6 AP	Entfall des Schriftzugs für die Motorbezeichnung auf der Gepäckraumklappe
Airbag für Fahrer und Beifahrer, mit Beifahrerairbag-Deaktivierung	Fahrassistent "Travel Assist" und Spurhalteassistent "Lane Assist"
Aktivkohlebehälter (EVAP)	Fahrlichtschaltung automatisch, mit LED-Tagfahrlicht sowie "Coming home"- und "Leaving home"-Funktion
Ambientebeleuchtung	Fahrprofilauswahl
App-Connect inkl. App-Connect Wireless für Apple CarPlay und Android Auto	Fahrzeuge ohne besonderen Produktaufwertungsmaßnahmen
Assistenzpaket "IQ.DRIVE"	Fahrzeugklassen-Differenzierung -2F0-
Außenspiegel elektrisch einstell-, anklapp- und beheizbar, mit Beifahrerspiegelabsenkung	Federbereich 39 nur Einbausteuerung keine Bedarfsprognose
Außenspiegel Fahrerseite asphärisch, Beifahrerseite konvex	Fensterheber elektrisch
Außenspiegelgehäuse in Schwarz	Fertigungsablauf Pamplona
Automatische Distanzregelung ACC "stop & go", mit Geschwindigkeitsbegrenzer	Frischluftansaugung mit Aktivkohlefilter
Batterie 320A (49Ah)	Frontantrieb
Batterie/Generator Kapazität Standard	Frontscheibe in Verbundsicherheitsglas, wärmedämmend
Bauteilesatz ohne länderspezifische Bauvorschrift	Fußgänger- und Radfahrererkennung
Beifahrersitzlehne nicht umklappbar	Gehobene Komfort-Ausstattung
Berganfahrassistent	Gepäckraumbeleuchtung
Betriebserlaubnis Nachtrag	Gepäckraumboden in 2 Höhen einstellbar
Bordliteratur in Deutsch (Deutschland)	Gewichtsbereich 13 nur Einbausteuerung keine Bedarfsprognose
Dachhimmel schwarz	Handbremshebelgriff in Leder
Dachreling schwarz	Heckscheibenwischer mit Intervallschaltung
Dämpfung hinten	Hinterachse "Standard"
Dämpfung vorn	Innenspiegel automatisch abblendend
Dekoreinlagen für Sondermodell	Instrumententafel geschäumt
Digital Cockpit Pro, mehrfarbig, verschiedene Info-Profile wählbar	IQ.LIGHT - LED-Matrix-Scheinwerfer mit LED-Tagfahrlicht
Digitaler Radioempfang DAB+	ISOFIX-Halteösen für Kindersitze auf denäußeren Rücksitzen sowie auf dem Beifahrersitz, i-Size-kompatibel
Diversity-Antenne für FM-Empfang	
Doppelkupplungsgetriebe DQ200	

Kältemittel R1234yf	Ohne zusätzliche Bereifung
Kein Sonderfahrzeug, Standard-Ausführung	Online-Dienst, mit OCU, mit Head Unit Codierung, ohne WFS-Verbund
Klimaanlage "Air Care Climatronic" mit Aktiv-Kombifilter und 2-Zonen-Temperaturregelung	Pedale in Edelstahl gebürstet
Kopfairbags vorn und hinten, Seitenairbags vorn, Center-Airbag	Radio
Kraftstoffsystem Otto-Einspritzer (Tropicalisiert)	Radsicherungen mit erweitertem Diebstahlschutz
Kurzheck	Radstand
Landesverkaufsprogramm Deutschland	Raucherausführung
LED-Rückleuchten	Rechtsverkehr
Leiste zwischen den Scheinwerfern beleuchtet	Regensensor
Lenksäule mit Höhen- und Längseinstellung	Regionscode " ECE " für Radio
Leuchte im Fußraum vorn	Reifen 205/55 R 17, rollwiderstandsoptimiert
Leuchtweitenregulierung dynamisch	Reifen ohne Festlegung der Reifenmarke
Linkslenker	Reifenkontrollanzeige
Make-up-Spiegel beleuchtet in den Sonnenblenden	Rücksitzbank ungeteilt, Lehne asymmetrisch geteilt umklappbar
Mittelarmlehne vorn längseinstellbar, mit Ablagebox	Schalthebelknauf in Leder
Modul Boden hinten Ausführung 3	Scheibenbremsen hinten
MOVE	Scheibenbremsen vorn
Müdigkeitserkennung	Seitenscheiben hinten und Heckscheibe abgedunkelt
Multifunktionskamera	Serienkraftstoff-Erstbefüllung
Multifunktionslenkrad in Leder, mit Schaltwippen	Serviceanzeige 30000 km oder 2 Jahre ( flexibel )
Navigationssystem "Discover Media" inkl. "Streaming & Internet"	Servolenkung
Navigationssystem "Discover Media" inkl. "Streaming & Internet"	Sicherheitsoptimierte Kopfstützen vorn
Nebelscheinwerfer und Abbiegelicht	Sitzbezüge für Sondermodell
Nebelschlusslicht einseitig, Rückfahrlicht beidseitig	Spezielles Typschild für EG für M1-Pkw
Nicht Heissland	Stabilisator vorn
Normalsitze vorn	Standard-Klimazonen
Notbremsassistent "Front Assist" (für automatische Distanzregelung ACC bis 210 km/h)	Start-Stopp-System mit Bremsenergie-Rückgewinnung
Notruf-Service; keine Registrierung notwendig, Dienst ist bei Auslieferung aktiviert	Staufach unter den Vordersitze(n)
Ohne 2. Batterie	Stoßfänger in Wagenfarbe, Lufteinlass und Kühlergrill mit Chromleiste
Ohne alternativ-Antriebssystem	Telefonschnittstelle mit induktiver Ladefunktion
Ohne Anhängervorrichtung	Textilfußmatten vorn und hinten
Ohne beheizbare Scheibenwaschdüsen	Tire Mobility Set: 12-Volt-Kompressor und Reifendichtmittel
Ohne Bordwerkzeug und Wagenheber	Trägerfrequenz 433,92 bis 434,42 MHz
Ohne Dacheinsatz (Volldach)	Transportschutzfolie (Mindestschutz) mit zus. Transportschutzmaßnahmen
Ohne erweitertem Sicherheitssystem	Tür und Seitenverkleidung
Ohne Kamerasysteme/Umfeldsensorik	Typprüfand Deutschland
Ohne Lendenwirbelstütze in den Sitzlehnen	Überhang hinten, mittel
Ohne Scheinwerferreinigungsanlage	Umfeldbeleuchtung mit Logoprojektion
Ohne Sprachsteuerung	Verbandtasche, Warndreieck und Warnweste
Ohne Spurwechselassistent	Verkehrszeichenerkennung
Ohne Zusatz-/Standheizung	Version Standard plus
	Vorbereitet für "We Connect" und "We Connect Plus"

Vordersitze beheizbar  
Vordersitze mit Höheneinstellung  
Warnleuchte für Waschwasserstand  
Warnton und -leuchte für nicht angelegte Gurte vorn und hinten  
Wartungsintervallverlängerung  
Wegfahrsperre elektronisch  
Zentralverriegelung ohne Safe-Sicherung, mit  
Funkfernbedienung und 2 Funkklappschlüsseln  
Zierleisten

## » Bereifung

### MONTIERTE BEREIFUNG

Derzeit sind ein oder mehrere Reifen am Fahrzeug montiert, die nicht zum Lieferumfang gehören.

Hersteller	Ort	Position	Typ	Felge	Dimension	Profiltiefe
Semperit	Vorne	Links	Winter	Stahl	195/60 R 16 89 H	5,0 mm
Semperit	Vorne	Rechts	Winter	Stahl	195/60 R 16 89 H	5,0 mm
Semperit	Hinten	Links	Winter	Stahl	195/60 R 16 89 H	6,0 mm
Semperit	Hinten	Rechts	Winter	Stahl	195/60 R 16 89 H	6,0 mm

**Reifen zulässig:** Ja

**Reifen verkehrssicher:** Ja

### ZUSÄTZLICHE BEREIFUNG

Hersteller	Ort	Position	Typ	Felge	Dimension	Profiltiefe
Goodyear			Sommer	Aluminium	205/55 R 17 91 V	5,0 mm
Goodyear			Sommer	Aluminium	205/55 R 17 91 V	5,0 mm
Goodyear			Sommer	Aluminium	205/55 R 17 91 V	5,0 mm
Goodyear			Sommer	Aluminium	205/55 R 17 91 V	5,0 mm

**Reifen zulässig:** Ja

**Reifen verkehrssicher:** Ja

### ERSATZ-/NOTRAD & ZUBEHÖR

**Bordwerkzeug vorhanden:** Ja

**Tirefit vorhanden:** Ja

**Tirefit Ablaufdatum:** 10.2026

**Kompressor vorhanden:** Ja

## » Wertmindernde Faktoren

Nicht vorhanden

## » Gebrauchsspuren

Das Fahrzeug weist dem Alter, der Laufleistung und dem Einsatzzweck entsprechende Gebrauchsspuren auf.

**» Merkantile Wertminderung**

<b>Vorschäden bekannt:</b>	Nein
<b>Vorschäden feststellbar:</b>	Nein
<b>Nachlackierungen vorhanden:</b>	Nein
<b>Lackschichtdickenmessung durchgeführt:</b>	Ja - ohne Auffälligkeiten/Abweichungen

**ERGEBNISSE DER LACKSCHICHTDICKENMESSUNG**

Die Messwerte lagen im üblichen Bereich.

Pro Bauteil wurden mindestens 3 Messungen durchgeführt.

**» Hinweise zum Zustandsbericht****Angaben zum Auftrag und zum Bewertungsumfang:**

Es wurde der Auftrag erteilt, einen Zustandsbericht über das beschriebene Fahrzeug zu erstellen.

Die Fahrzeugzustandsbewertung erfolgte auftragsgemäß auf Basis der vom Auftraggeber vorgegebenen Standards für Fahrzeugbewertungen. Die Feststellungen im Einzelfall trifft der Sachverständige aufgrund eigener Sachkunde und nach eigenem sachverständigen Ermessen.

**Fahrzeug-Identifizierung:**

WVGZZZCSZPY044600

FIN abgelesen und stimmt mit Unterlagen überein

**Allgemeinzustand:**

Verschmutzt

**Besichtigungsbedingungen:**

Ausreichend

**Hebebühne/Hubmittel benutzt:**

Ja

**Motorenlauf durchgeführt:**

Ja

**Fahrprobe durchgeführt:**

Nein

## » Sonstige Bemerkungen

Vorliegendes Exemplar wurde auf elektronischem Wege erzeugt. Es ist ohne Originalunterschrift gültig.

## » Ansichtsfotos



Fahrzeugansicht - diagonal vorne links



Fahrzeugansicht - diagonal vorne rechts



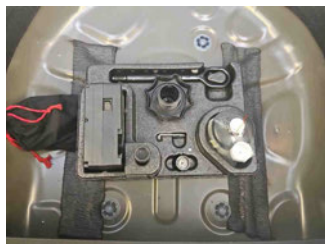
Fahrzeugansicht - diagonal hinten links



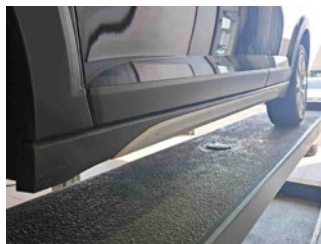
Fahrzeugansicht - diagonal hinten rechts



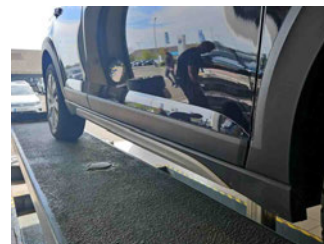
Innenraum - Cockpit mit Laufleistung



Equipment - Bordwerkzeug



Seitenansicht - Schweller links



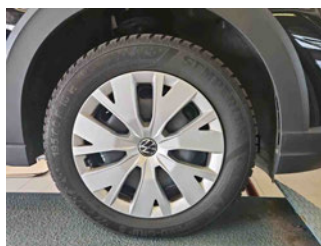
Seitenansicht - Schweller rechts



Fahrzeug - Typenschild/Fahrgestellnummer



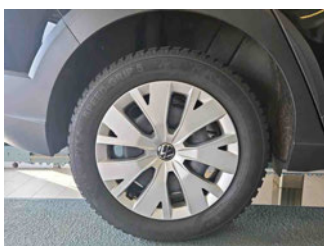
Räder - Rad montiert vorne links



Räder - Rad montiert vorne rechts



Räder - Rad montiert hinten links



Räder - Rad montiert hinten rechts



Räder - Rad beiliegend #1



Räder - Rad beiliegend #2



Räder - Rad beiliegend #3



Räder - Rad beiliegend #4



Innenraum - Mittelkonsole



Fahrzeug - Motorraum offen



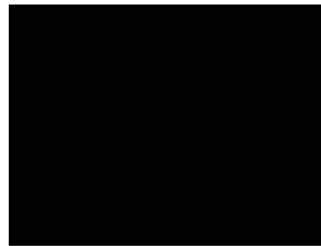
Equipment - Boardmappe/  
Securitybag



Innenraum - Kofferraum



Fahrzeug - abgegebene ZB1



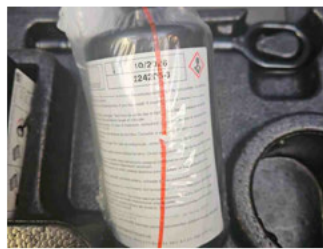
Fahrzeug - Serviceunterlagen /  
Wartungsnachweis



Innenraum - vorne



Innenraum - hinten



Räder - Haltbarkeitsdatum  
Tirefit



Unterbodenscan



Innenraum -  
Navigationsgerät/Radio