



# Zustandsbericht

Protokollnummer: 45708719  
Auftrags-Nr / Referenz: 50434059  
Besichtigungsdatum: 26.05.2026

## Angaben zum Fahrzeug

Hersteller / Modell	Volvo XC40 B3 B DKG Core		
Kennzeichen	HSK-GV 91	Fahrgestellnummer	YV1XZK7V1P2094660
Erstzulassung	12.05.2023	Laufleistung (abgelesen)	37.043 km
HSN/TSN	9101 / BUO 00004	Kraftstoffart / Zylinder	Hybr.Benzin/E / 4
Fahrzeugart	PKW Limousine	Antriebsart	Frontantrieb
Schadstoffklasse	EURO6;WLTP;AP;PI/CI; M, N...	Getriebe / Anzahl Gänge	Automatik
Farbe	Grau Metallic	Besichtigungszustand	bedingt: Licht/Nässe/Schmutz
Leistung / Hubraum	120 kW / 1.969 ccm	Nächste HU	05/2026
Wartungsheft / Nachweis	vorhanden / vollständig	Restlauf bis Service	-6 Tag(e)
Letzte Wartung		Polsterart	Stoff
Vorschaden	Keine Feststellbar	Polsterfarbe	Dunkelgrau-Schwarz
Nachlackierung	Keine Feststellbar	zul. Gesamtgewicht	2.220 kg
Dokumente	ZB I vorhanden (Kopie)	Anzahl Halter	1
Schlüssel soll/ist	2/2	Anzahl Sitze / Türen	5 / 5
Vertragsnummer	50434059	Re-Import	Nein

## Zustandsbericht

### Hauptbereifung

Achse	Reifengröße	Reifentyp	Hersteller	Profiltiefe	Verkehrstauglichkeit
1	235/55 R18 100V	Sommerreifen auf Leichtmetall	Continental	4mm / 4mm	i.O.
2	235/55 R18 100V	Sommerreifen auf Leichtmetall	Continental	5mm / 5mm	i.O.

Legende: Profiltiefenangabe für Reifen links an erster Stelle, für Reifen rechts an zweiter Stelle der Achse

### Ersatz

Typ	Reifengröße	Reifentyp	Hersteller	Profiltiefe	Ablaufdatum
Tirefit					06/2028

## Ausstattung

### Serienausstattung

Bezeichnung
Abfalleimer in Mittelkonsole integriert, herausnehmbar
ABS - Anti-Blockier-System
Airbag, Beifahrerseite abschaltbar
Airbags - Airbags für Fahrer und Beifahrer mit zweistufigem Auslösesystem - Knieairbag für Fahrer - Seitenairbags für Fahrer und Beifahrer - Kopf-/Schulterairbags für alle Insassen
Aktiv-Sicherheitsgurte mit Gurtstraffer
Ambientebeleuchtung Erweiterte Innenbeleuchtung mit: - Ambientebeleuchtung vorn und hinten - Ausstiegleuchten vorn und hinten - beleuchtete Türablagen vorn und hinten - beleuchtete Dekoreinlagen (in Armaturentafel und vorderen Türen) - Arbeitsleuchte an der Gepäckraumklappe - beleuchteter Fussraum vorn und hinten - Leseleuchten vorn und hinten

**TÜV SÜD Auto Partner GmbH**  
Wiesering 2  
04159 Leipzig

**Besichtigungsort**  
BCA Auktionszentrum Neuss  
Flosshafenstrasse 5  
41460 Neuss

**Empfänger**  
Backoffice  
Santander Consumer Leasing GmbH  
Santander-Platz 1  
41061 Mönchengladbach



Bezeichnung
Android Infotainmentsystem - 9"-Touchscreen (22,9-cm-Diagonale) - Bluetooth -Freisprecheinrichtung inkl. Audiostreaming - Digitale Fahrzeugbedienungsanleitung - Digitaler Radioempfang (DAB+)
Ausklappbarer (Taschen-)Haken am Handschuhfach
Außenspiegel elektrisch einklappbar
Außenspiegel elektrisch einstellbar
Außenspiegel und Heckscheibe beheizbar
Außenspiegelkappen in Wagenfarbe
Bergabfahrassistent
Berganfahrassistent
Blinkleuchten (LED) in Außenspiegel integriert
Bremsleuchte, dritte
City Safety Notbremssystem mit Erkennung von Fahrzeugen, Fahrradfahrern, Fußgängern und Großtieren, inkl. Kreuzungsbremsassistent
Dachkantenspoiler
Dachreling aus Aluminium (integriert)
Digital Services inkl. Google Maps Navigationssystem - Google Services (beinhaltet Google Maps, Google Assistant, Google Play Store und unbegrenztes Datenvolumen) - Volvo On Call (beinhaltet u.a. die Alarmierung des Volvo On Call Service-Centers per Knopfdruck sowie zusätzliche Komfortdienste über die Volvo CarsApp) - Die Nutzung ist zeitlich begrenzt und wir danach kostenpflichtig. Weitere Informationen zu einer Verlängerung erhalten Sie bei einem Volvo Händlerpartner
Digitale Instrumentierung der zweiten Generation 12,3" großes vollgrafisches Display (31,2-cm -Diagonale) mit zwei variablen Rundinstrumenten und Infodisplay (z. B. für Navigations -Kartenansicht)
Durchladeluke hinter der Mittelarmlehne im Fond
Einparkhilfe, hinten mit automatischem Bremseingriff (hinten)
Elektronische Differentialsperre
Elektronische Stabilitätskontrolle
Fahrwerk: Dynamisch ausgelegt
Faltbarer Laderaumboden mit Befestigungssystem für Tragetaschen im Gepäckraum
Fensterheber elektrisch vorn und hinten mit Auto-Down- und Auto-Up-Funktion
Festbremsautomatik Festbremsen nach dem Auslösen der Airbags oder der Gurtstraffer, um Folgeunfälle zu verhindern.
Frontgrill im Wasserfall-Design in Hochglanzschwarz mit Chromumrandung
Gepäckraum-Trennnetz
Getriebe: 7-Gang-Doppelkupplungsgetriebe
Getränkehalter (zwei) in der Mittelkonsole
Gurthöheneinstellung vorn
Haken für Tragetaschen im Gepäckraum - zwei auf jeder Seite
Heckklappenautomatik elektrisch
Heckscheibe, beheizbar
Heckscheibenwischer
Innen- und Außenspiegel automatisch abblendend
Innenraumbeleuchtung Begrüßungsleuchten, Dachhimmelbeleuchtung, Gepäckraumbeleuchtung, Leseleuchten vorn
Intelligentes Fahrerinformationssystem verzögert in Gefahrensituationen eingehende Anrufe oder Fahrzeuginformationen
ISOFIX-Aufnahme für die äußeren Rücksitze
Keyless Drive (elektronisches Zugangssystem) mit sensorgesteuerter Heckklappe, beleuchteten Türgriffen und Bodenleuchten
Keyless Start elektronisches Motorstartsystem
Kindersicherung für die hinteren Türen (elektrisch)

**TÜV SÜD Auto Partner GmbH**  
Wiesering 2  
04159 Leipzig

**Besichtigungsort**  
BCA Auktionszentrum Neuss  
Flosshafenstrasse 5  
41460 Neuss

**Empfänger**  
Backoffice  
Santander Consumer Leasing GmbH  
Santander-Platz 1  
41061 Mönchengladbach



Bezeichnung
Klimaautomatik mit 2-Zonen-Temperaturregelung inkl. getrennter Temperaturregelung für Fahrer und Beifahrer, Gebläseautomatik und Luftverteilung inkl. CleanZone Luftqualitätssystem mit Aktivkohlefilter
Komfortöffnung/-schließung der Seitenfenster per Funkfernbedienung
Kopfstützen hinten fixiert
Kopfstützen vorne
LED-Scheinwerfer "Thors Hammer" mit Fernlichtassistent und integriertem LED-Tagfahrlicht
Lenkrad höhen- und längseinstellbar
Lenkrad: Multifunktionstasten am Lenkrad
Lenkrad: Sportlenkrad
Make-up-Spiegel für Fahrer und Beifahrer, beleuchtet
Mittelarmlehne hinten mit zwei integrierten Getränkehaltern
Mittelarmlehne vorn mit integriertem Staufach
Notfall-Bremsleuchten bei starker Verzögerung schnelles Aufleuchten der Bremslichter; unter 10 km/h automatische Aktivierung der Warnblinkanlage
Optischer Unterfahrschutz vorne und hinten in Hochglanzsilber
Ottopartikelfilter
Parkbremse (elektrisch)
Polsterung: Textil (Rivel Chine) - inkl. Mittelarmlehne hinten - Aluminiumeinlage: Urban Grid - Dachhimmel: Anthrazit
Radio: Audiosystem High Performance Sound - 250 Watt Leistung - 8 Lautsprecher - Air Woofer Technology
Radiozubehör: Zwei USB-C Anschlüsse im Mittelkonsole vorn
Radiozubehör: Zwei USB-C- Schnittstellen an der Rückseite der Tunnelkonsole
Regensensor
Reifendruckkontrollsystem mit reifenindividueller Druckverlustmeldung
Run-off Road Protection Präventiv-Schutzsystem bei unbeabsichtigten Verlassen der Straße oder drohenden Überschlägen inkl. Notruf über Volvo On Call und Türenriegelung
Räder: Leichtmetallräder 18"-5-V-Speichen-Design 7,5 Jx 18" mit Ganzjahresbereifung 235/55 R18 Reifenkategorie A
Räder: Reifendichtmittel Inkl. 12-Volt Kompressor, Höchstgeschwindigkeit 80 km/h
Rückfahrkamera
Rücksitze im Verhältnis 40/60 oder komplett umlegbar
Safety Assistance -Aut. Notbremssystem mit Erkennung von Fahrzeugen, Fahrradfahrern und Fußgängern und Großtieren inkl. Kreuzungsbremsassistent und Notbremsassistent bei Gegenverkehr -Connected Safety -Driver Alert - Aufmerksamkeitswarner -Geschwindigkeitsbegrenzung (variabel) -Geschwindigkeitsregelanaloge -Lane Keeping Aid (LKA) - Aktiver Spurhalteassistent -Oncoming Lane Mitigation -Ready to Drive notification -Road Edge Detection -Road Sign Information (RSI) - Verkehrszeichenerkennung
Seitenfensterzierleiste in Schwarz (unten)
Servolenkung, geschwindigkeitsabhängig
Sitze: Beifahrersitz höhen- und längenverstellbar
Sitze: Beinauflage einstellbar (manuell) für Fahrer- und Beifahrersitz
Sitze: Fahrersitz höhen- und längenverstellbar inkl. Neigungseinstellung
Sitze: Lendenwirbelstütze (4-Wege elektrisch einstellbar) für Fahrer- und Beifahrersitz
Sitze: Schleudertrauma-Schutzsystem WHIPS inkl. Durchtauchschutz auf allen Sitzplätzen und energieabsorbierender Sitzpolsterungen vorn
Start-/Stop-Technologie
Steckdose 12 Volt im Gepäckraum
Steckdose 12 Volt-Anschluss vorn
Telefon: Induktives Smartphone-Ladesystem Lädt Smartphones, die den Qi-Standard unterstützen, auf einer Ladefläche kabellos auf
Textilfußmatten vorn und hinten



#### Bezeichnung

Verbandskasten und Warndreieck

Verglasung: Colorverglasung

Verzurrösen (vier) im Gepäckraum

Vorbereitung für Anhänger-Stabilisierungskontrolle (TSA)

Warnton/-anzeige bei nicht angelegten Sicherheitsgurten (für alle Sitzplätze)

Wegfahrsperr

Zentralverriegelung mit zwei Funkfernbedienungen und integriertem Notschlüssel inkl. automatischer Verriegelung der Türen während der Fahrt (deaktivierbar)

### Sonderausstattung

#### Bezeichnung

Lackierung: Metallic-Lackierung

Paket: Winter-Paket - Sitzheizung vorn - Lenkradheizung

### Wertmindernde Faktoren

Nr.	Bauteilgruppe	Beschreibung
1	Rad/Reifen	Leichtmetallfelge hinten links - Kratzer - Wertminderung
2	Stoßfänger vorn	Stoßfänger vorn - verkratzt / verschürft - Smart Repair
3	Sonstiges	Hauptuntersuchung - fällig - erneuern
4	Sonstiges	Inspektion/Wartung - fällig - durchführen
5	Unterlagen	Serviceheft - entspricht nicht den Herstellervorgaben - Wertminderung

### Gebrauchsspuren

Nr.	Bauteilgruppe	Beschreibung
1	Verglasung	Frontscheibe - Steinschlag - kein Abzug

### Festgestellte Nachlackierungen

Nr.	Ort	Wertminderung
	Keine feststellbar	

Der Verschleißzustand sowie evtl. Schäden an der Bereifung sind wertmäßig berücksichtigt.

### Bemerkungen

Das Fahrzeug befand sich zum Besichtigungszeitpunkt in beschädigten, nicht demontierten Zustand. Schadenausweitung möglich, Zusatzkosten können entstehen.

### Hinweise zum Gutachten

#### Angaben zum Auftrag und zum Begutachtungsumfang:

Es wurde der Auftrag erteilt, eine Fahrzeugbewertung über das beschriebene Fahrzeug zu erstellen.

#### Fahrzeug-Identifizierung:

- Die Fahrzeug-Identifizierungsnummer (FIN) wurde am Fahrzeug abgelesen und die Übereinstimmung im Verlauf der Besichtigung durch den Unterzeichner mit den vorgelegten Unterlagen festgestellt.

**TÜV SÜD Auto Partner GmbH**  
Wiesenring 2  
04159 Leipzig

**Besichtigungsort**  
BCA Auktionszentrum Neuss  
Flosshafenstrasse 5  
41460 Neuss

**Empfänger**  
Backoffice  
Santander Consumer Leasing GmbH  
Santander-Platz 1  
41061 Mönchengladbach



### **Besichtigungsbedingungen:**

- Eine ordnungsgemäße Sichtprüfung der Lackierung und der Karosserie war wegen unzureichender Lichtverhältnisse/ Nässe oder Verschmutzung nur eingeschränkt möglich.
- Zur Untersuchung des Fahrzeuges standen keine Hubmittel bzw. Grube zur Verfügung. Aus diesem Grund war die Besichtigung der Fahrzeugunterseite nur begrenzt möglich.

### **Probefahrt / Probelauf von Motor und Aggregaten:**

- Es wurde bei der Besichtigung des Fahrzeuges keine Probefahrt/keine Rangierfahrt durchgeführt.
- Ein Probelauf des Motors wurde durchgeführt.

### **Vorschäden:**

- Am Fahrzeug konnten augenscheinlich keine reparierten Vorschäden festgestellt werden.

### **Weitere Hinweise und Feststellungen:**

- Die getroffene Feststellung beinhalten weder eine Fahrzeugabnahme im Sinne der StVZO, noch im Sinne des Gewährleistungsrechtes.
- Werden Schäden oder Mängel welche erst im Rahmen von Zerlege-/ Diagnosearbeiten oder durch erweiterte Kenntnisse festgestellt, sowie durch verschwiegene Mängel oder arglistige Täuschung hervorgerufen, wird um sofortige Benachrichtigung des Sachverständigen gebeten.

Eine Nachbesichtigung des Fahrzeuges zur Feststellung des Umfanges der Reparaturерweiterung und damit verbundenen Kostenausweitung wird in diesem Fall durch den Sachverständigen umgehend durchgeführt. Die für die Schadenerweiterung ursächlichen Altteile sind bis zur Nachbesichtigung durch den Sachverständigen aufzubewahren.

**TÜV SÜD Auto Partner GmbH**  
Wiesenring 2  
04159 Leipzig

**Besichtigungsort**  
BCA Auktionszentrum Neuss  
Flosshafenstrasse 5  
41460 Neuss

**Empfänger**  
Backoffice  
Santander Consumer Leasing GmbH  
Santander-Platz 1  
41061 Mönchengladbach



## Übersichtsfotos



Abbildung 1: Schräg vorne



Abbildung 2: Schräg hinten



Abbildung 3: Laderaum



Abbildung 4: Motorraum

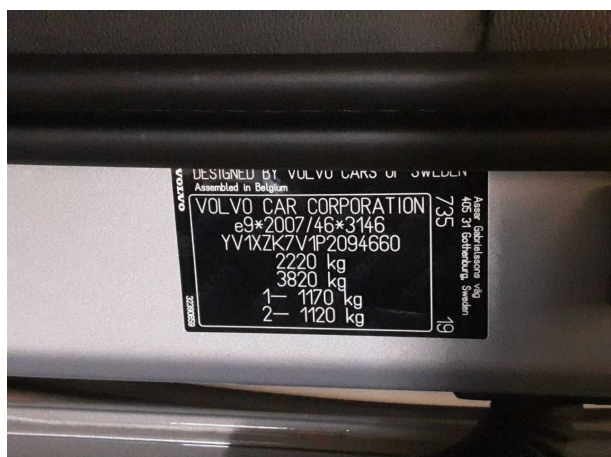


Abbildung 5: FIN



Abbildung 6: Innenraum vorne

**TÜV SÜD Auto Partner GmbH**  
 Wiesenring 2  
 04159 Leipzig

**Besichtigungsort**  
 BCA Auktionszentrum Neuss  
 Flosshafenstrasse 5  
 41460 Neuss

**Empfänger**  
 Backoffice  
 Santander Consumer Leasing GmbH  
 Santander-Platz 1  
 41061 Mönchengladbach



**Abbildung 7: Kombiinstrument**



**Abbildung 8: Laufleistung**



**Abbildung 9: Instrumententafel**

12.05.2023	9101	BU000004	6	2	1	120/4750	180
MI	AC			4440		15873	
YV1XZK7V1P2094660	X			1632		-1588	
VOLVO				100			
X				150		2220	2220
XZK7				1170		1120	
XZK7VFO				1170		1120	
				75		3750	58
XC40				1600		750	5
VOLVO (S)				235/55R18		100V	
Fz.z. Pers.bef. b. 8 Spl.				235/55R18		100V	
Kombilimousine							
715/2007*2018/1832AP				Grü		17	
EURO6: MLCFA2251/C17 M. NL I				9*2007/46*3146*15			
Hydr. Benzin/E				09.05.2022		K	GS765648
0008	36AP	1969					

**Abbildung 10: Zulassungsdokument(e)**



**Abbildung 11: Innenraum hinten**



**Abbildung 12: Montierte Bereifung**

**TÜV SÜD Auto Partner GmbH**  
Wiesenring 2  
04159 Leipzig

**Besichtigungsort**  
BCA Auktionszentrum Neuss  
Flosshafenstrasse 5  
41460 Neuss

**Empfänger**  
Backoffice  
Santander Consumer Leasing GmbH  
Santander-Platz 1  
41061 Mönchengladbach



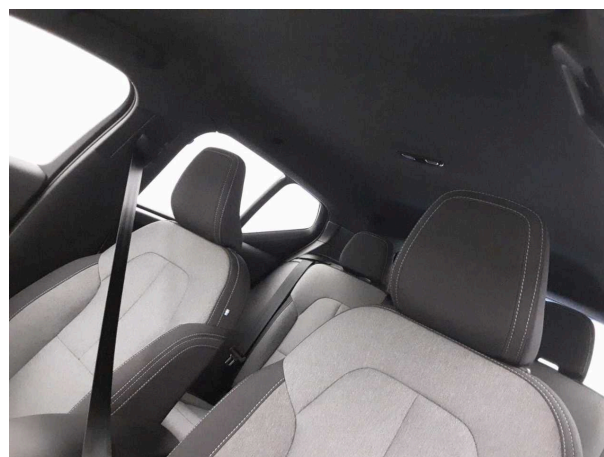
**Abbildung 13:** Ladebuchse/Tankstutzen



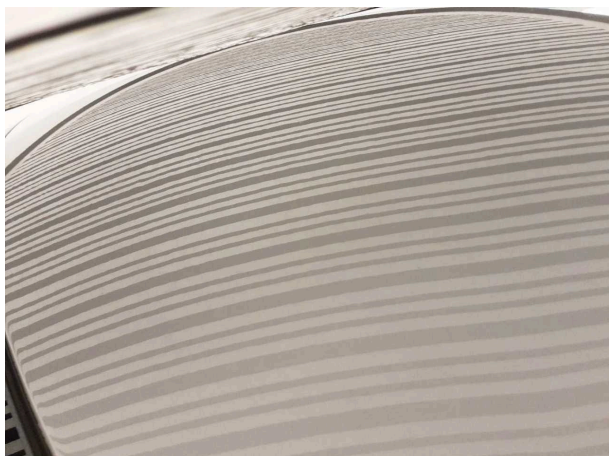
**Abbildung 14:** Sonstiges



**Abbildung 15:** Sonstiges



**Abbildung 16:** Sonstiges



**Abbildung 17:** Sonstiges



**Abbildung 18:** Sonstiges

**TÜV SÜD Auto Partner GmbH**  
 Wiesenring 2  
 04159 Leipzig

**Besichtigungsort**  
 BCA Auktionszentrum Neuss  
 Flosshafenstrasse 5  
 41460 Neuss

**Empfänger**  
 Backoffice  
 Santander Consumer Leasing GmbH  
 Santander-Platz 1  
 41061 Mönchengladbach



Abbildung 19: Sonstiges



Abbildung 20: Sonstiges



Abbildung 21: Sonstiges

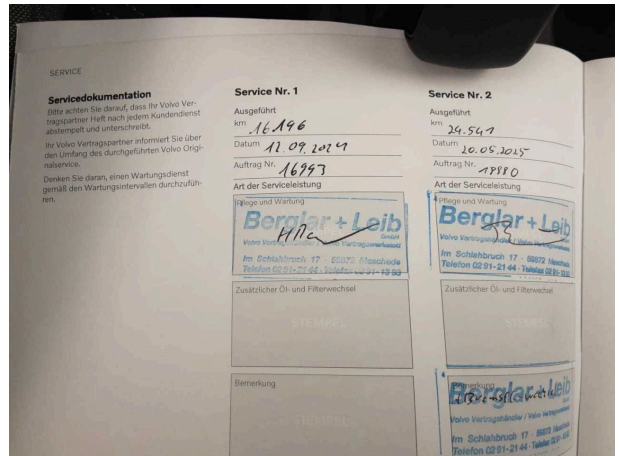


Abbildung 22: Sonstiges

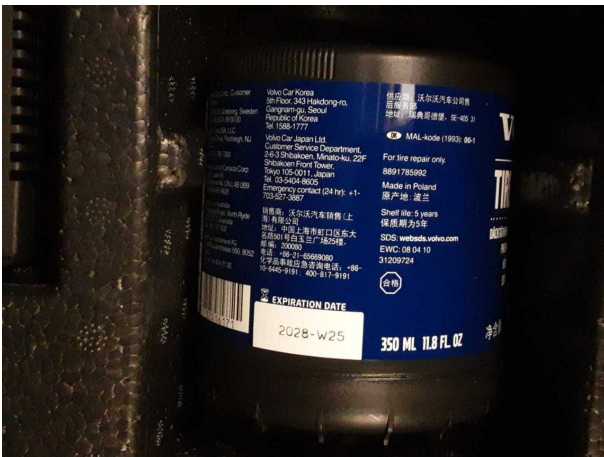


Abbildung 23: Sonstiges

**TÜV SÜD Auto Partner GmbH**  
Wiesenring 2  
04159 Leipzig

**Besichtigungsort**  
BCA Auktionszentrum Neuss  
Flosshafenstrasse 5  
41460 Neuss

**Empfänger**  
Backoffice  
Santander Consumer Leasing GmbH  
Santander-Platz 1  
41061 Mönchengladbach



## Beschädigungsfotos



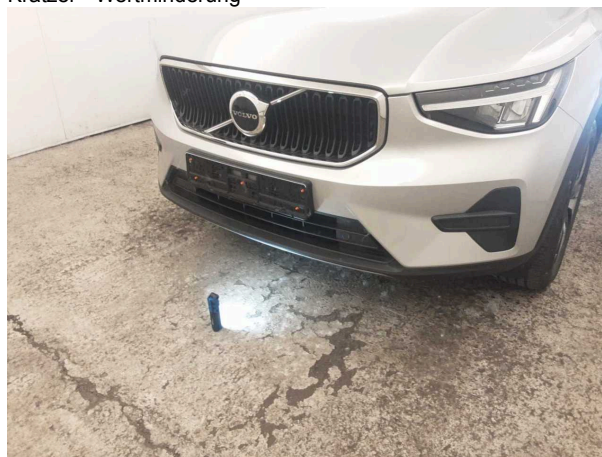
**Beschädigung #1:** Rad/Reifen: Leichtmetallfelge hinten links - Kratzer - Wertminderung



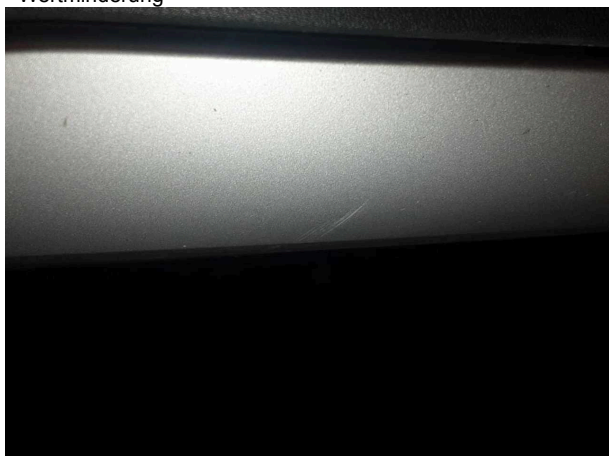
**Beschädigung #1:** Rad/Reifen: Leichtmetallfelge hinten links - Kratzer - Wertminderung



**Beschädigung #1:** Rad/Reifen: Leichtmetallfelge hinten links - Kratzer - Wertminderung



**Beschädigung #2:** Stossfänger vorn: Stossfänger vorn - verkratzt / verschürft - Smart Repair



**Beschädigung #2:** Stossfänger vorn: Stossfänger vorn - verkratzt / verschürft - Smart Repair