

Lynk & Co 01

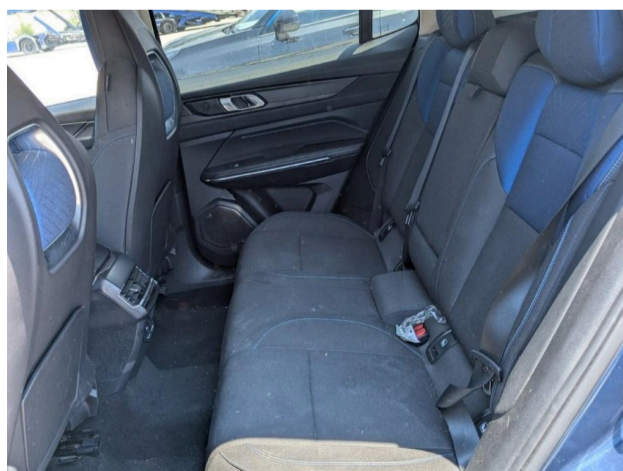
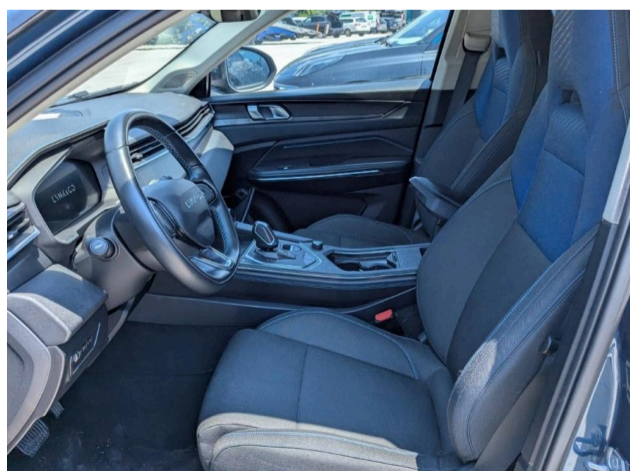
Informazioni Veicolo

Marca:	Lynk & Co	Targa:	
Cambio:		Colore esterno:	Blu
Modello:	01	N. Telaio:	L6TCX2E71NE018898
Carburante:	Ibrido plug-in	Potenza:	
Versione:		Data di immatricolazione	17/11/2022
Chilometraggio:	91254 km	Numero di porte:	5

Riepilogo dei danni

Davanti	④
Destra	⑥
Dietro/posteriore	⑦
Ruote	⑤
Sinistra	⑧

Immagini commerciali





Opzioni secondo l'ispettore

Telecamera con vista posteriore

sì Tetto apribile elettrico

sì Tetto panoramico

sì

Danni

Braccio tergilunotto-posteriore

Mancanza
Sostituire
Dietro/posteriore



Calotta retrovisore esterno dx

Graffiature
Verniciatura
Destra



Calotta retrovisore esterno sx

Graffiature
Verniciatura
Sinistra

**Cerchio lega bicolore / policromo ant. Dx**

Graffiature
Riparare / sostituire (somma forfettaria)
Ruote

**Cerchio lega bicolore / policromo post. Dx**

Graffiature
Riparare / sostituire (somma forfettaria)
Ruote

**Cerchio lega bicolore / policromo post. Sx**

Graffiature
Riparare / sostituire (somma forfettaria)
Ruote

**Cerchio lega bicoore / policromo ant. Sx**

Graffiature
Riparare / sostituire (somma forfettaria)
Ruote



Cofano Post.

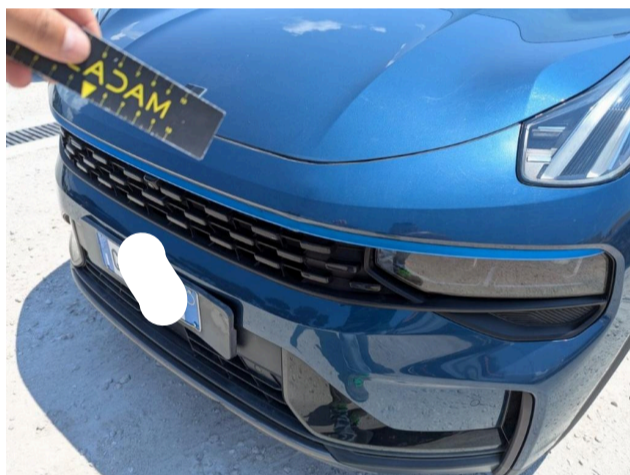
Ammaccatura e graffio
Sostituire e dipingere
Dietro/posteriore

**Fanale post. parte est. Sx**

Rotto
Sostituire
Dietro/posteriore

**Griglia anteriore**

Graffiature
Sostituire
Davanti

**Indicatori di direzione laterali sx**

Graffiature
Sostituire
Sinistra



Kit di riparazione pneumatici

Mancanza

Riparare / sostituire (somma forfettaria)

Dietro/posteriore

**Maniglia porta ant. Dx**

Graffiature

Sostituire

Destra

**Modanatura paraurti Ant.(unico pezzo)**

Graffiature

Sostituire

Davanti

**Modanatura paraurti Post.**

Graffiature

Sostituire

Dietro/posteriore



Modanatura porta ant. Sx

Graffiature
Sostituire
Sinistra

**Modanatura porta post. Dx**

Graffiature
Sostituire
Destra

**Modanatura sx paraurti Post.(quando separate)**

Graffiature
Sostituire e dipingere
Dietro/posteriore

**Parafango ant. Sx**

Ammaccatura e graffio
Riparare e dipingere
Sinistra

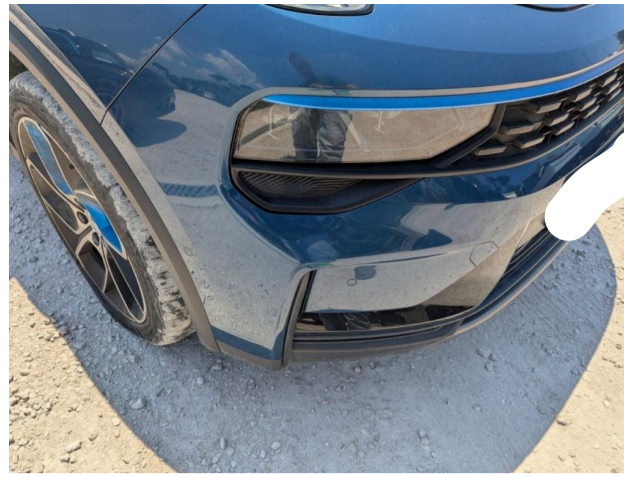
**Parafango post. Sx**

Graffiature
Verniciatura
Sinistra



Paraurti ant.

Graffiature
Verniciatura
Davanti



Paraurti post.

Graffiature
Sostituire e dipingere
Dietro/posteriore



Pneumatici

Logoro \ usurato

Sostituire

Ruote



Porta ant. Dx

Ammaccatura
Sostituire e dipingere
Destra



Porta ant. Sx

Ammaccatura e graffio
Sostituire e dipingere
Sinistra



Porta post. Dx

Ammaccatura e graffio
Riparare e dipingere
Destra

**Porta post. Sx**

Ammaccatura e graffio
Riparare e dipingere
Sinistra

**Raschiavetro est. porta post. Dx**

Strappo/tagliato
Sostituire
Destra

**Spoiler paraurti ant.**

Graffiature
Verniciatura
Davanti

**Supporto\base retrovisore esterno sx**

Graffiature
Sostituire
Sinistra



Pneumatici

Davanti Sinistra

Estate

In lega

235/45/20/100/V

Continentale

2,0 mm

Davanti Destra

Estate

In lega

235/45/20/100/V

Continentale

2,0 mm

Dietro Sinistra

Tutta le stagioni

In lega

235/45/20/100/V

Continentale

4,0 mm

Dietro Destra

Estate

In lega

235/45/20/100/V

Michelin

4,0 mm

Controllo

Categoria	Berlina Cerchi	In lega
Colore Carrozzeria	Blu Copribagagli	sì
Libretto di circolazione	sì Libretto di circolazione	Originale
Libretto di manutenzione	N/A Livello carburante	0
Motore funzionante	sì Numero di cavetti di ricarica (normale)	1
Numero di cavetti di ricarica (ricarica rapida)	1 Numero di chiavi totali	3
Numero di poggiateste rimuovibili	3 Numero di porte	5
Numero di posti	5 Tipo di vernice	metallico

Informazioni sul contenuto e sulla portata del rapporto di ispezione:

- La valutazione si basa sugli standard di vendita specificati dal cliente.
- I danni da usura accettabili secondo gli standard di vendita non sono sempre documentati in questo report.
- I metodi di riparazione specificati e/o i tempi di riparazione sono stati determinati considerando i moderni metodi di riparazione industriale.
- La stima dei costi di riparazione per i singoli ripristini, deve essere effettuata dall'Agente acquirente, che ne è responsabile.
- La perizia è stata effettuata in condizioni di assenza di smontaggio. Macadam non può essere ritenuta responsabile per eventuali informazioni mancanti. Per ulteriori informazioni, contattare il venditore.