

NOx:	42.6	mg/km
THC + NOx:	59.8	mg/km
Partikelmasse:	0.65	mg/km
Partikelzahl:	1.24	*10 <sup>10</sup> km <sup>-1</sup>
48.1 Rauch (korrigierter Wert des Absorptionskoeffizienten):	0.510	m <sup>-1</sup>
48.2 Ggf. angegebene höchste RDE-Werte		
Komplette RDE-Fahrt:	NOx: 80.0	mg/km
Partikel (Anzahl):	6.0	*10 <sup>11</sup> km <sup>-1</sup>
Städtische RDE-Fahrt:	NOx: 80.0	mg/km
Partikel (Anzahl):	6.0	*10 <sup>11</sup> km <sup>-1</sup>

49. CO <sub>2</sub> Emissionen/Kraftstoffverbrauch/Stromverbrauch:		
1. Alle Antriebsarten außer reinen Elektrofahrzeugen		
NEFZ-Werte	CO <sub>2</sub> Emissionen	Kraftstoffverbrauch
Innerorts:	- g/km	- l/100km
Außerorts:	- g/km	- l/100km
Kombiniert:	- g/km	- l/100km
Gewichtet, kombiniert:	- g/km	- l/100km
Abweichungsfaktor:	-	-
Differenzierungsfaktor:	-	-
2. Reine Elektrofahrzeuge und extern aufladbare Hybridelektrofahrzeuge		
Stromverbrauch (gewichtet, kombiniert):	-	Wh/km
Elektrische Reichweite	-	km
3. Fahrzeug mit Ökoinnovation(en) ausgestattet: ja		
3.1 Allgemeiner Code der Ökoinnovation(en)	e5	32
3.2 Gesamteinsparungen von CO <sub>2</sub> -Emissionen durch Ökoinnovationen		
Benzin/Diesel		
3.2.1 Einsparungen durch NEFZ:	-	g/km
3.2.2 Einsparungen durch WLTP:	1.22	g/km

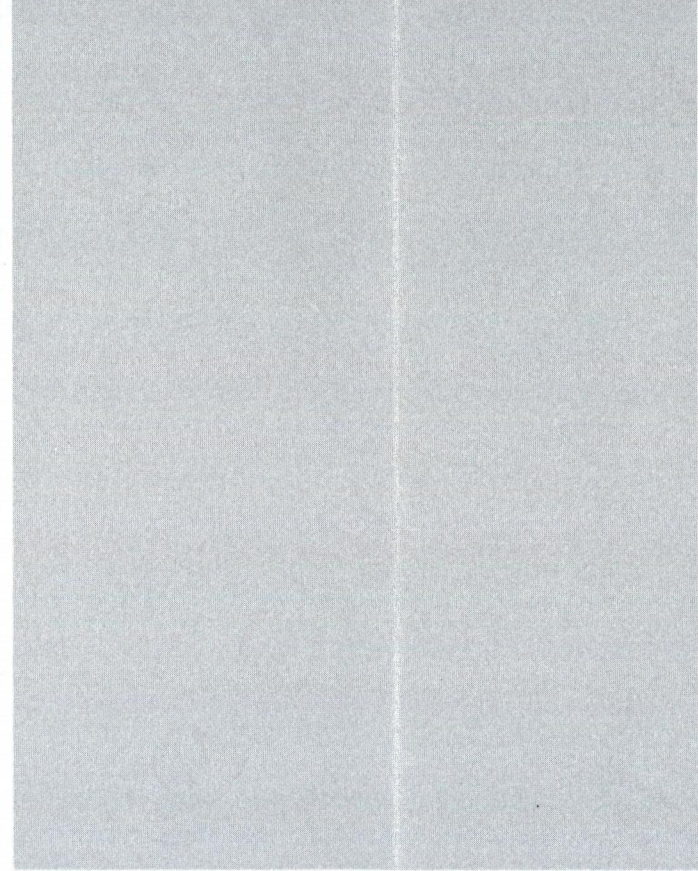
4. Alle Antriebsarten außer reinen Elektrofahrzeugen, gemäß (EU) 2017/1151		
WLTP-Werte	CO <sub>2</sub> Emissionen	Kraftstoffverbrauch
Niedrig	222 g/km	8.5 l/100km
Mittel	158 g/km	6.0 l/100km
Hoch	143 g/km	5.5 l/100km
Höchstwert	173 g/km	6.6 l/100km
Kombiniert	167 g/km	6.4 l/100km
Gewichtet, kombiniert	- g/km	- l/100km

5. Vollelektrische Fahrzeuge und extern aufladbare Hybridelektrofahrzeuge, gemäß (EU) 2017/1151	
5.1 Vollelektrische Fahrzeuge	
Stromverbrauch	- Wh/km
Seite 4	

Elektrische Reichweite	-	km
Elektrische Reichweite innerorts	-	km
5.2 Extern aufladbare Hybridelektrofahrzeuge		
Stromverbrauch (ECAC,weighted)	-	Wh/km
Elektrische Reichweite (EAER)	-	km
Elektrische Reichweite innerorts (EAER city)	-	km
Sonstiges		
51.	Bei Fahrzeugen mit besonderer Zweckbestimmung: Bezeichnung gemäß Anhang II Abschnitt 5:	
	-	

52. Anmerkungen:

Zu Nr. 16.2: +175 Achse 2 bei Antriebsbetrieb\* Zu Nr. 35: technisch mögliche Rad-/Reifenkombinationen mit abweichenden Angaben zu Nr. 49: 1/2: 225/60 R18 104H M+S 7Jx18 ET22\* 1/2: 225/60 R18 104W 7Jx18 ET22\* 1: 245/40 R21 100Y 8 1/2Jx21 ET30 2: 275/35 R21 103Y 9 1/2Jx21 ET43\* 1: 245/45 R20 103V M+S 8Jx20 ET27 2: 275/40 R20 106V M+S 9 1/2Jx20 ET43\* 1: 245/45 R20 103W 8Jx20 ET27 2: 275/40 R20 106W 9 1/2Jx20 ET43\* 1: 245/45 R20 103Y 8Jx20 ET27 2: 275/40 R20 106Y 9 1/2Jx20 ET43\* 1/2: 245/50 R19 105V M+S 7 1/2Jx19 ET32\* 1/2: 245/50 R19 105W 7 1/2Jx19 ET32\*



Bayerische Motoren Werke  
Aktiengesellschaft

**BMW AG**

046CC0126003

www.PS-Team.de

## EG-Übereinstimmungsbescheinigung

(vollständige Fahrzeuge)

Das untenstehende amtliche Kennzeichen ist für das				
umstehend beschriebene Fahrzeug zugeteilt worden				
(Ort und Datum)				
(Verwaltungsbehörde)				
(Vermerke der Genehmigungsbehörde)				
(Vermerke des Herstellers)				
HSN	0005	ASN	000689	
VVS	00068	9	TSN	CZV
DE 00 004107 WBA85BZ040N154147 1887953				



WBA85BZ040N154147

Der Unterzeichner:  
Bernhard Kuhnt  
bestätigt hiermit, dass das Fahrzeug

0.1 Fabrikmarke (Handelsname des Herstellers): **BMW**  
0.2 Typ: **G3X**  
Variante: **85BZ**  
Version: **IAV500BA**  
0.2.1 Handelsbezeichnung: **X3 xDrive30d**  
0.2.3 Kennungen:  
0.2.3.1 Interpolationsfamilie: **IP-0000687-WBA-1**  
0.2.3.2 ATCT-Familie: **AT-0000048-WBA-1**  
0.2.3.3 PEMS-Familie: **5-WBA-DH14**  
0.2.3.4 Fahrwiderstandsfamilie: **RL-0100567-WBA-1**  
0.2.3.5 Fahrwiderstandsmatrix-Familie: **-**  
0.2.3.6 Familie mit periodischer Regenerierung: **PR-0000048-WBA-1**  
0.2.3.7 Verdunstungsprüffamilie: **-**  
0.4 Fahrzeugklasse: **M1G**  
0.5 Firmenname und Anschrift des Herstellers:

**Bayerische Motoren Werke AG, DE-80788 München**

0.6 Anbringungsstelle und Anbringungsart der vorgeschriebenen Schilder:  
**An der linken oder rechten A-,B-,C-Säule, eingienietet ww. geklebt**  
Anbringungsstelle der Fahrzeug-Identifizierungsnummer  
**im Motorraum rechts**

0.9 Name und Anschrift des Bevollmächtigten des Herstellers: **-**

0.10 Fahrzeug-Identifizierungsnummer: **WBA85BZ040N154147**

0.11 Herstellungsdatum des Fahrzeugs: **2022-03-03**

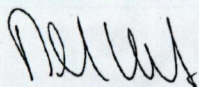
mit dem in der am **2021-11-22**

erteilten Genehmigung **e1\*2007/46\*1797\*13**

beschriebenen Typ in jeder Hinsicht übereinstimmt und zur fortwährenden Teilnahme am Straßenverkehr in Mitgliedstaaten mit RECHTSVERKEHR, in denen METRISCHE EINHEITEN für das Geschwindigkeitsmessgerät und METRISCHE EINHEITEN für den Kilometerzähler verwendet werden, zugelassen werden kann.

München  
(Ort)

27.04.2022  
(Datum)



(Unterschrift)

Leiter Vertrieb  
(Dienststellung)

Allgemeine Baumerkmale							
1. Anzahl der Achsen:	2 und Räder: 4						
3. Antriebsachsen (Anzahl, Lage, Verbindung):	2 Achse 1/2 Verteilergetriebe						
3.1 Das Fahrzeug ist:	nicht automatisiert						
Hauptabmessungen							
4. Radstand:	2864 mm						
5. Länge:	4708 mm						
6. Breite:	1891 mm						
7. Höhe:	1676 mm						
Massen							
13. Masse in fahrbereitem Zustand:	2010 kg						
13.2 Tatsächliche Masse des Fahrzeugs:	2090 kg						
16. Technisch zulässige Höchstmassen							
16.1 Technisch zulässige Gesamtmasse im beladenen Zustand:	2550 kg						
16.2 Technisch zulässige maximale Masse je Achse:	Achse 1: 1220 kg Achse 2: 1415 kg						
16.4 Technisch zulässige Gesamtmasse der Fahrzeugkombination:	4950 kg						
18. Technisch zulässige maximale Anhängemasse bei Beförderung eines:							
18.3 Zentralachsanhängers:	2400 kg						
18.4 Ungebremsten Anhängers:	750 kg						
19. Technisch zulässige Stützlast am Kupplungspunkt:	100 kg						
Antriebsmaschine							
20. Hersteller des Motors:	Bayer. Mot. Werke AG						
21. Baumusterbezeichnung gemäß Kennzeichnung am Motor:	B57D30B						
22. Arbeitsverfahren:	Selbstzündung/4-Takt						
23. Reiner Elektrobetrieb:	Nein						
23.1 Klasse des [Elektro-]Hybridfahrzeugs:	NOVC-HEV						
24. Anzahl und Anordnung der Zylinder:	6;in Reihe						
25. Hubraum:	2993 cm³						
26. Kraftstoff: Hybr.Diesel/E	26.1 Mono fuel						
27. Höchstleistung							
27.1 Höchste Nennleistung (Verbrennungsmotor):	210.00 kW bei:4000 min <sup>-1</sup>						
27.3 Höchste Nennleistung (Elektromotor):	2.20 kW						
27.4 Höchste 30-Minuten-Leistung (Elektromotor):	- kW						
28 Getriebe (Typ):	automatisch						
28.1 Übersetzungsverhältnisse							
1. Gang	2. Gang	3. Gang	4. Gang	5. Gang	6. Gang	7. Gang	8. Gang
5.5	3.52	2.2	1.72	1.317	1.0	0.823	0.64
28.1.1 Übersetzung des Achsgetriebes							2.813

28.1.2 Übersetzung des Achsgetriebes							
1. Gang	2. Gang	3. Gang	4. Gang	5. Gang	6. Gang	7. Gang	8. Gang
-	-	-	-	-	-	-	-
Höchstgeschwindigkeit							
29. Höchstgeschwindigkeit:							245 km/h
Achsen und Radaufhängung							
30. Spurweite:		1.	1620 mm	2.	1636 mm		
35. Reifen/Radkombination/Rollwiderstandsklasse/Reifenklasse:							
1: 245/50 R19 105 W		7,5Jx19/ET32		A		C1	
2: 245/50 R19 105 W		7,5Jx19/ET32		A		C1	
Bremsen							
36. Anhänger-Bremsanschlüsse: -							
Aufbau							
38. Code des Aufbaus:							AC
40. Farbe des Fahrzeugs:							GRAU
41. Anzahl und Anordnung der Türen:							4;2 links, 2 rechts
42. Anzahl der Sitzplätze (einschließlich Fahrersitz):							5
Umweltverträglichkeit							
46. Geräuschpegel:							
Standgeräusch:							73.90 dB(A)
bei Motordrehzahl:							3000 min <sup>-1</sup>
Fahrgeräusch:							66.00 dB(A)
47. Abgasnorm: Euro 6 AP							
47.1 Parameter für Emissionsprüfungen von V <sub>ind</sub>							
47.1.1 Prüfmasse:							2161 kg
47.1.3 Fahrwiderstandskoeffizienten							
47.1.3.0 f0							199.2 N
47.1.3.1 f1							-0.218 N/(km/h)
47.1.3.2 f2							0.04411 N/(km/h) <sup>2</sup>
47.2 Fahrzyklus							
47.2.1 Fahrzyklusklasse:							3b
47.2.2 Miniaturisierungsfaktor:							0
47.2.3 Begrenzte Geschwindigkeit:							nein
48. Abgasemissionen:							
Nummer des Basisrechtsakts und des letzten gültigen Änderungsrechtsakts:							715/2007*2018/1832AP
1.2 Prüfverfahren		Typ 1 (NEFZ Mittelwerte, WLTP Spitzenwerte) - Benzin/Diesel					
CO:		131.4 mg/km					
THC:		mg/km					
NMHC:		mg/km					



Bild 1 : Diagonal vorn links



Bild 2 : Diagonal vorn rechts



Bild 3 : Diagonal hinten rechts



Bild 4 : Diagonal hinten links

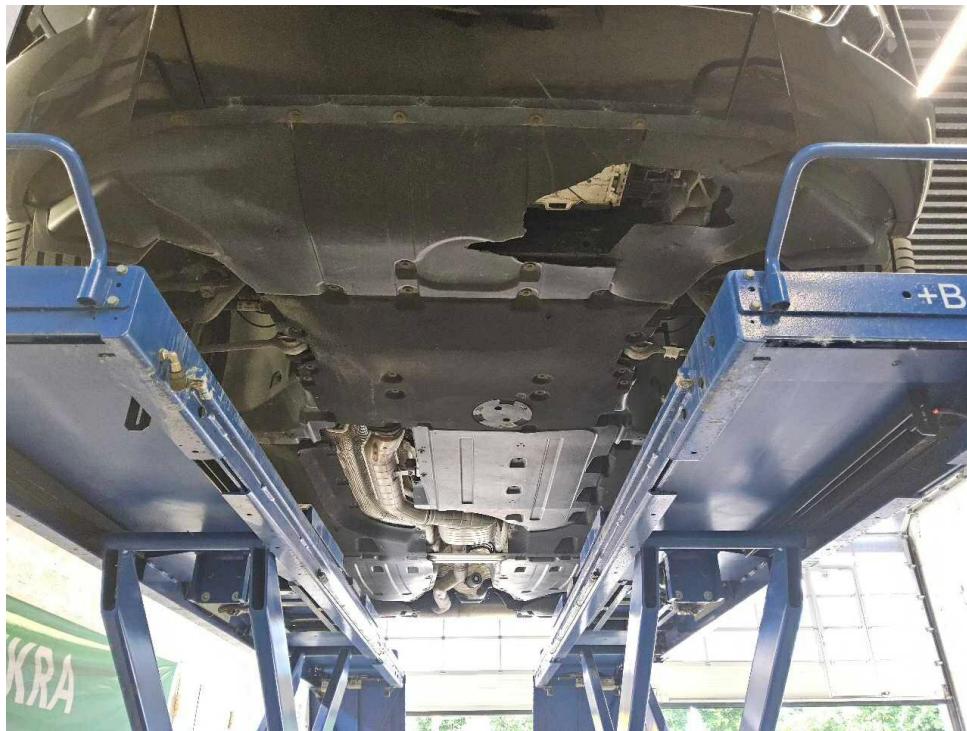


Bild 5 : Fahrzeugunterseite



Bild 6 : Kombiinstrument (betriebsbereit) mit Km-Stand

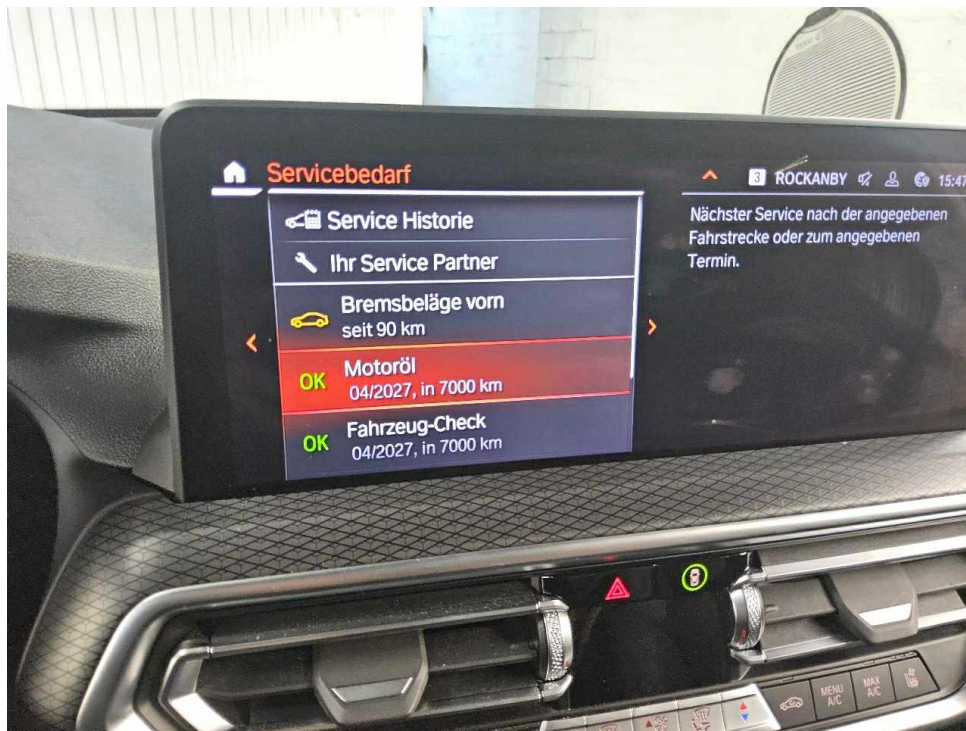


Bild 7 : Serviceintervallanzeige



Bild 8 : Durch geöffnete Fahrertüre: Fahrersitz, Armaturenbrett und Schalthebel

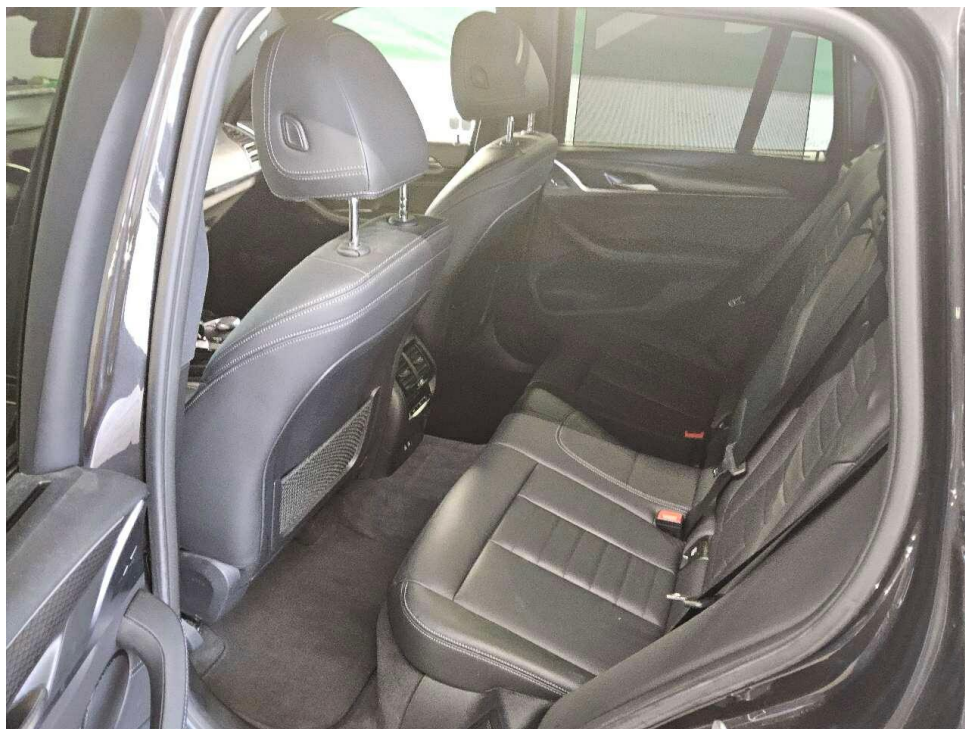


Bild 9 : Durch geöffnete hintere Tür: Rücksitzbank



Bild 10 : Mittelkonsole (Radio/Navi eingeschaltet)



Bild 11 : Serviceheft letzter Eintrag, alle Fahrzeugschlüssel, Bordmappe

1	20.05.2022	2.1	0005	2.2	CZV00068 9	1	2	2	2.1	210/4000	1	245
2	MIG	4	AC	18	4708	19	1891	20	1676	6	--2010	
3	WBA85BZ040N154147	3	0	12		13	100	14		15		
4	BMW	16		17	167	18	2550	19	2550	20		
5	G3X	21		22	1220	23	1415	24		25		
6	85BZ	26		27	1220	28	1415	29		30		
7	IAV500BA	31		32	74	33	3000	34	66	35		
8	X3 XDRIVE30D	36		37	2400	38	750	39	5	40		
9	BAYER.MOT.WERKE-BMW	41		42	245/50 R19 105W	43		44		45		
10	Geländefz.Pers.bef.	46		47	245/50 R19 105W	48		49		50		
11	Kombilimousine	51		52		53		54		55		
12	715/2007*2018/1832AP	56		57		58		59		60		
13	EURO6:WLTP:AP,P/CJ; M; N1 I	61		62		63		64		65		
14	Hybr.Diesel/E	66		67		68		69		70		
15	0010	71	36AP	72	2993	73		74		75		
16	7.2/8.2: +175 p Anhängetrieb *ww.AHK It.EGTG *Zu P2/P4: N	76		77		78		79		80		
17	ennleistung 2.2 kW *Datum zur Emissionsklasse: 20.05.2022*	81		82		83		84		85		

Bild 12 : ZLB Teil 1 (ohne Halterdaten)



Bild 13 : 2. Radsatz



Bild 14 : Stoßfänger vorne Lackierung, Steinschlag, Gebrauchsspur

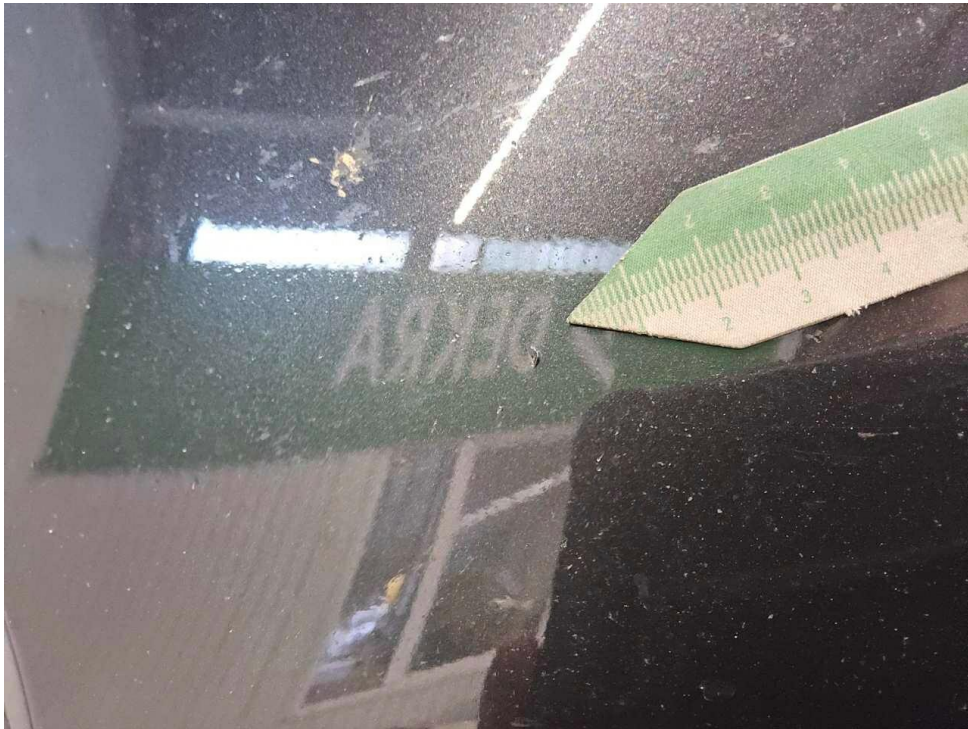


Bild 15 : Stoßfänger vorne Lackierung, Steinschlag, Gebrauchsspur



Bild 16 : Frontscheibe, Steinschlag, Gebrauchsspur



Bild 17 : Frontscheibe, Steinschlag, Gebrauchsspur



Bild 18 : Motorhaube Lackierung, Umweltschaden, lackieren mit Lackaufbau

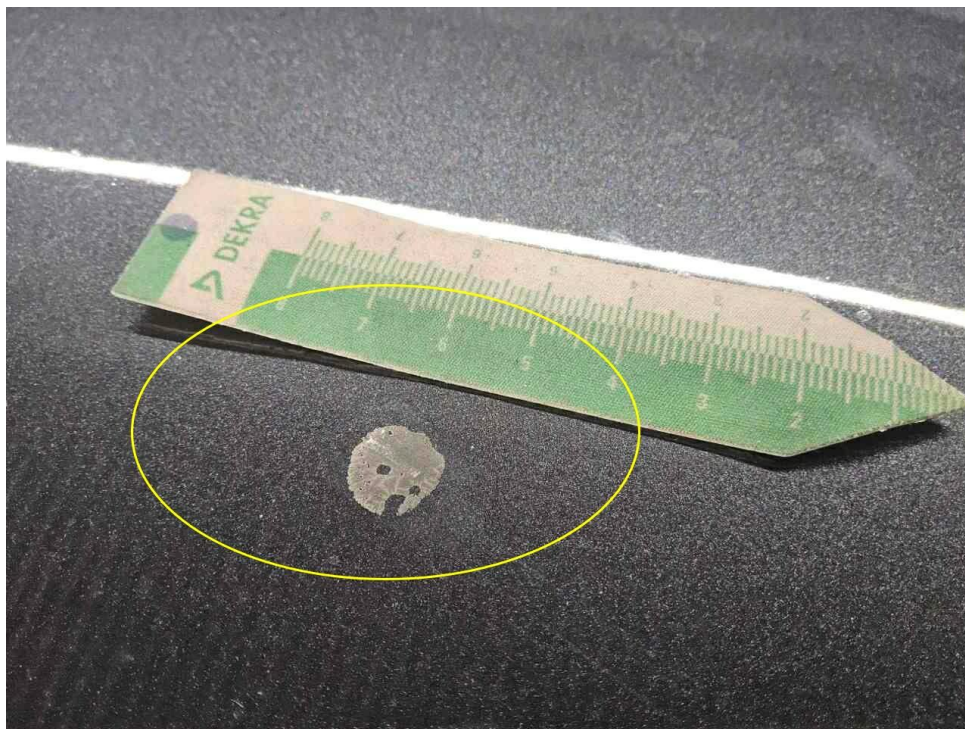


Bild 19 : Motorhaube Lackierung, Umweltschaden, lackieren mit Lackaufbau

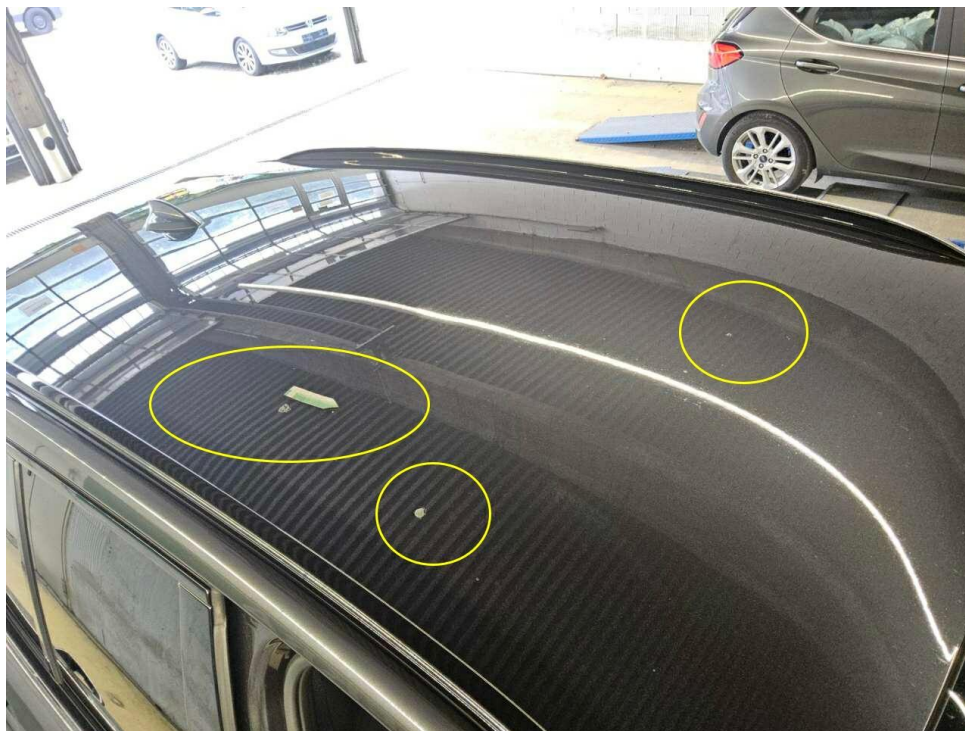


Bild 20 : Dach Lackierung, Umweltschaden, lackieren mit Lackaufbau



Bild 21 : Dach Lackierung, Umweltschaden, lackieren mit Lackaufbau



Bild 22 : Dach Lackierung, Umweltschaden, lackieren mit Lackaufbau

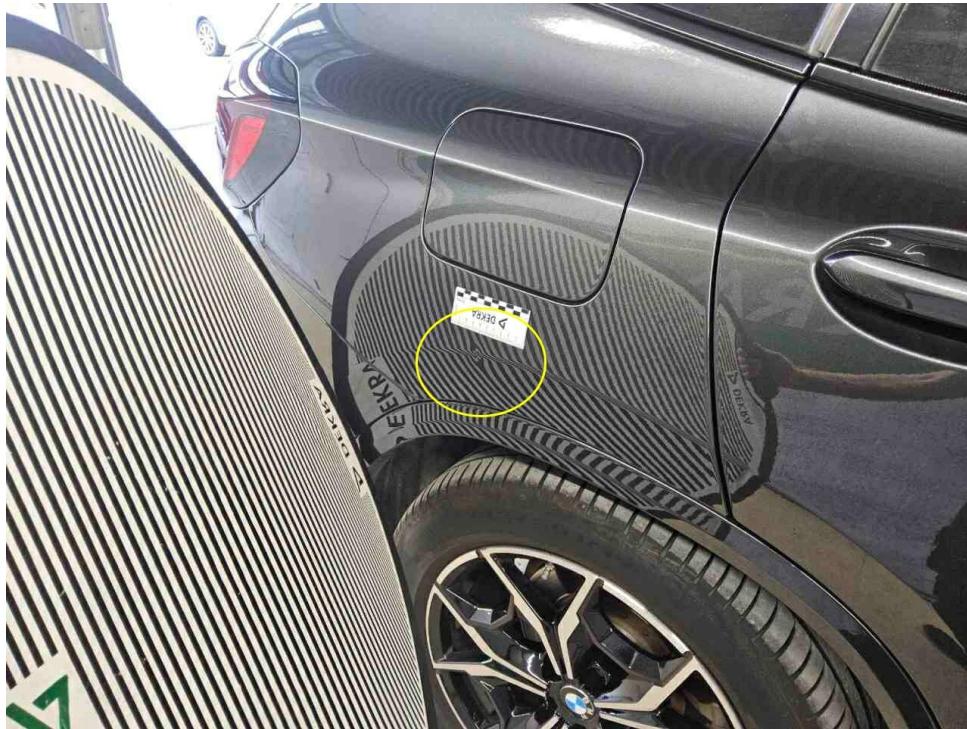


Bild 23 : Seitenteil hinten rechts, eingedellt, smart repair

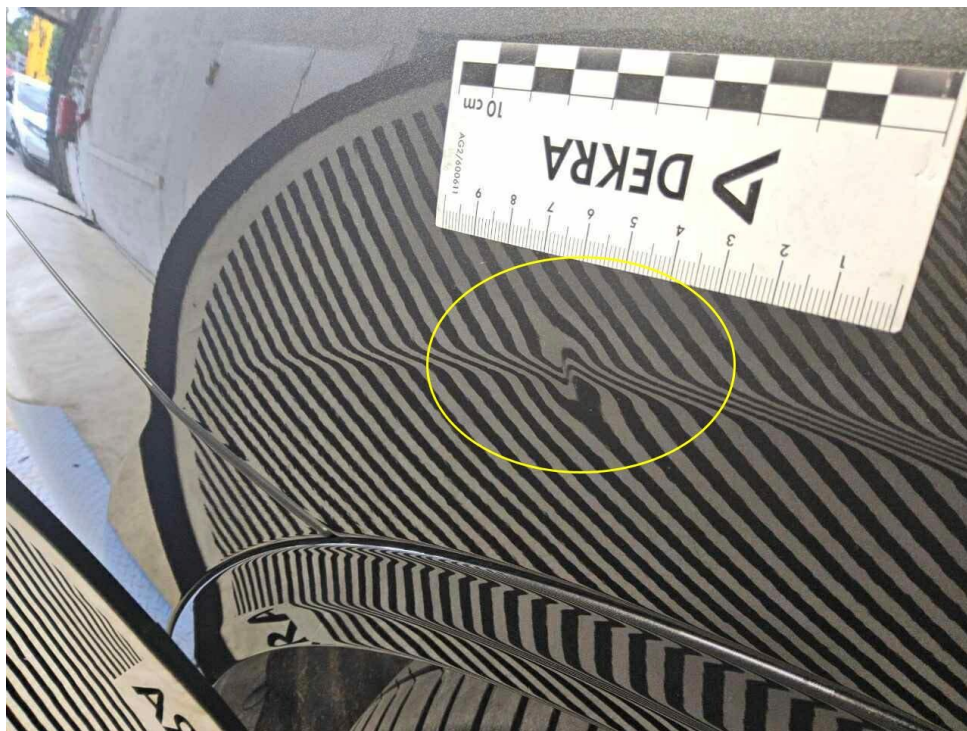


Bild 24 : Seitenteil hinten rechts, eingedellt, smart repair

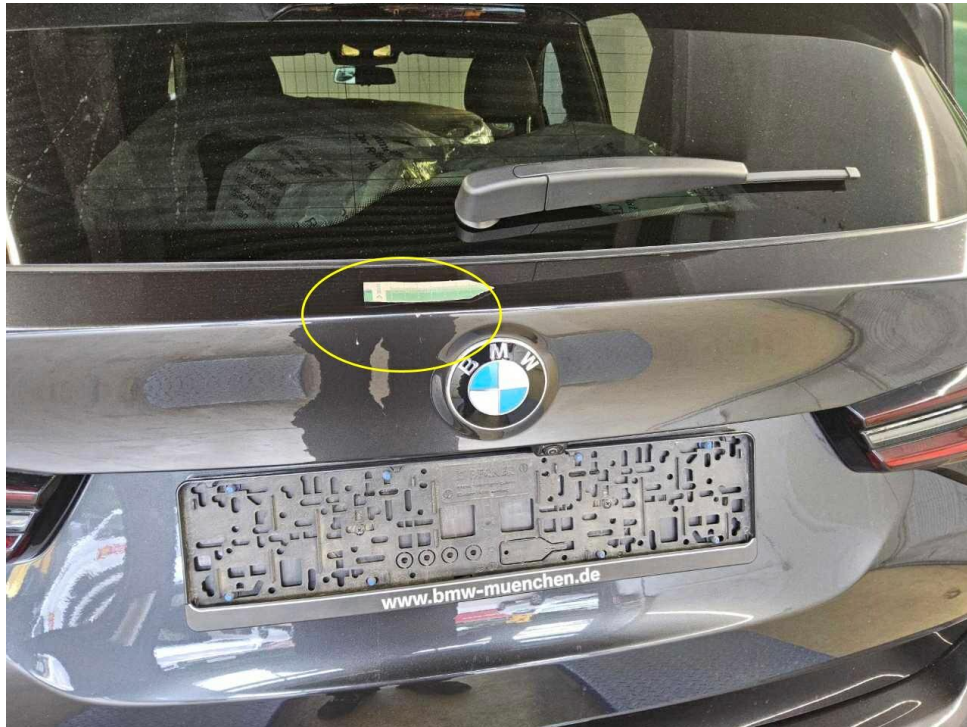


Bild 25 : Heckklappe Lackierung, zerkratzt, smart repair



Bild 26 : Heckklappe Lackierung, zerkratzt, smart repair



Bild 27 : Stoßfänger hinten Lackierung, zerkratzt, Gebrauchsspur

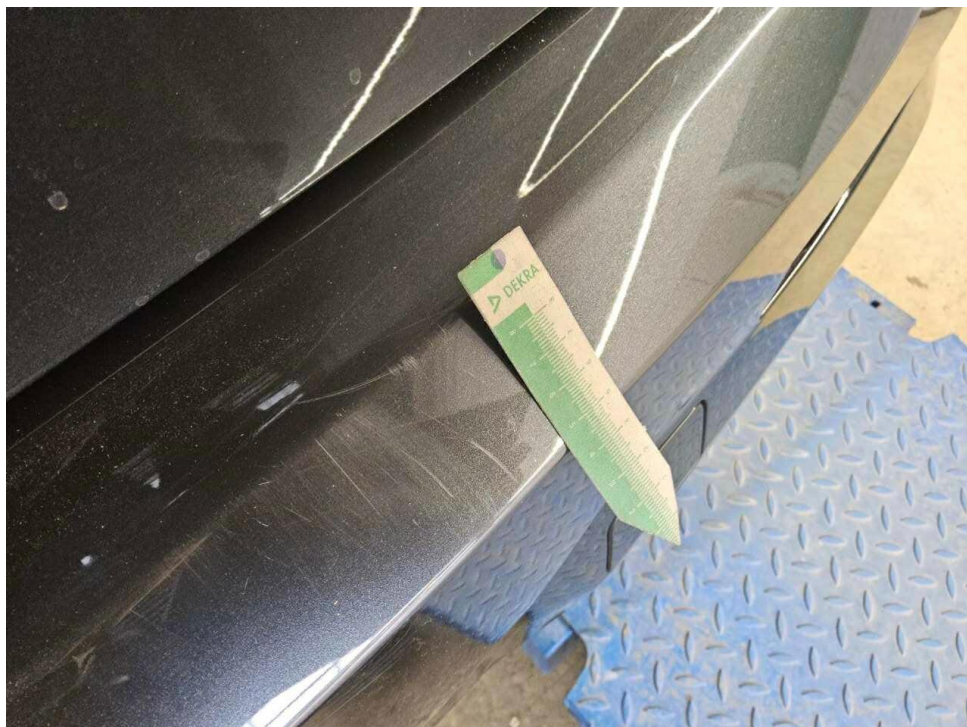


Bild 28 : Stoßfänger hinten Lackierung, zerkratzt, Gebrauchsspur

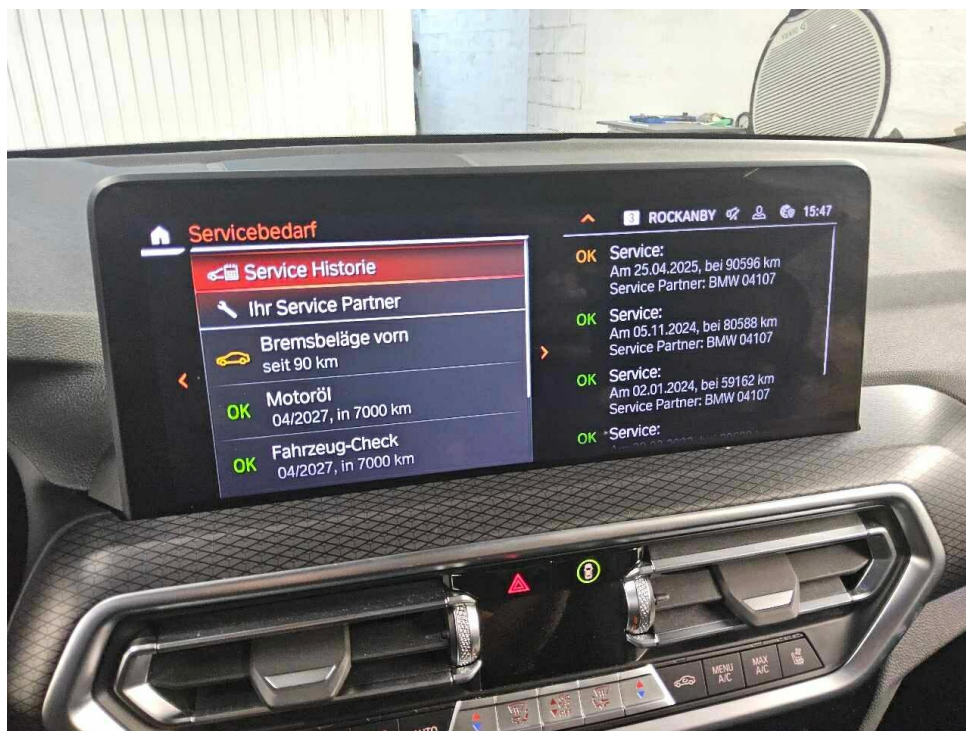


Bild 29 : Wartungsnachweis

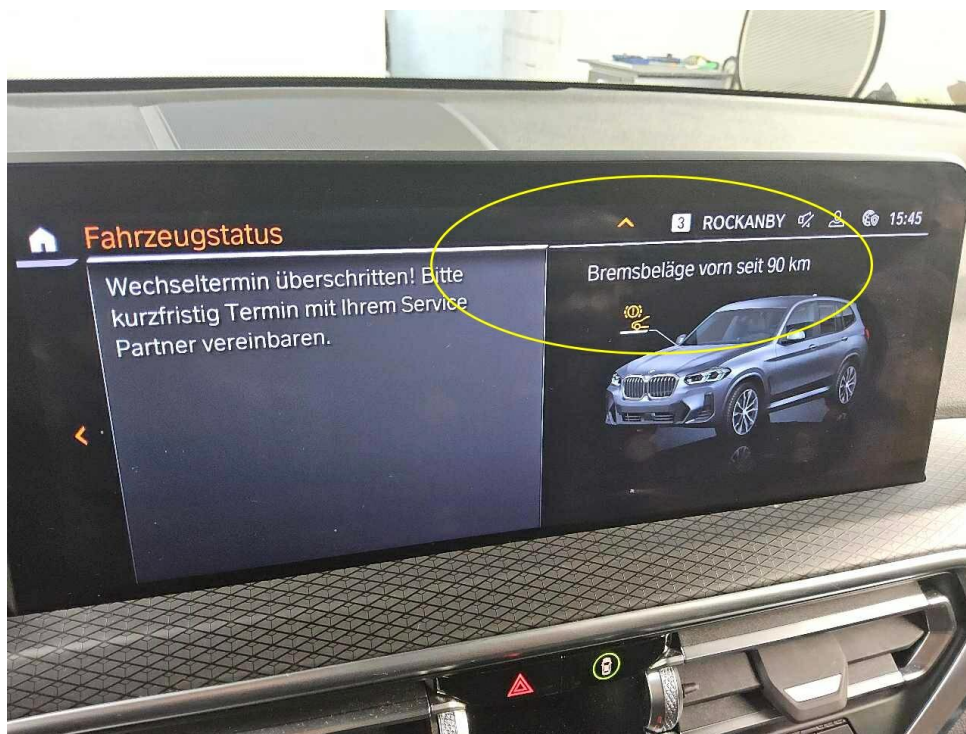


Bild 30 : Bremsbeläge vorne verschlissen



Bild 31 : Fußmatte vorne links ingerissen

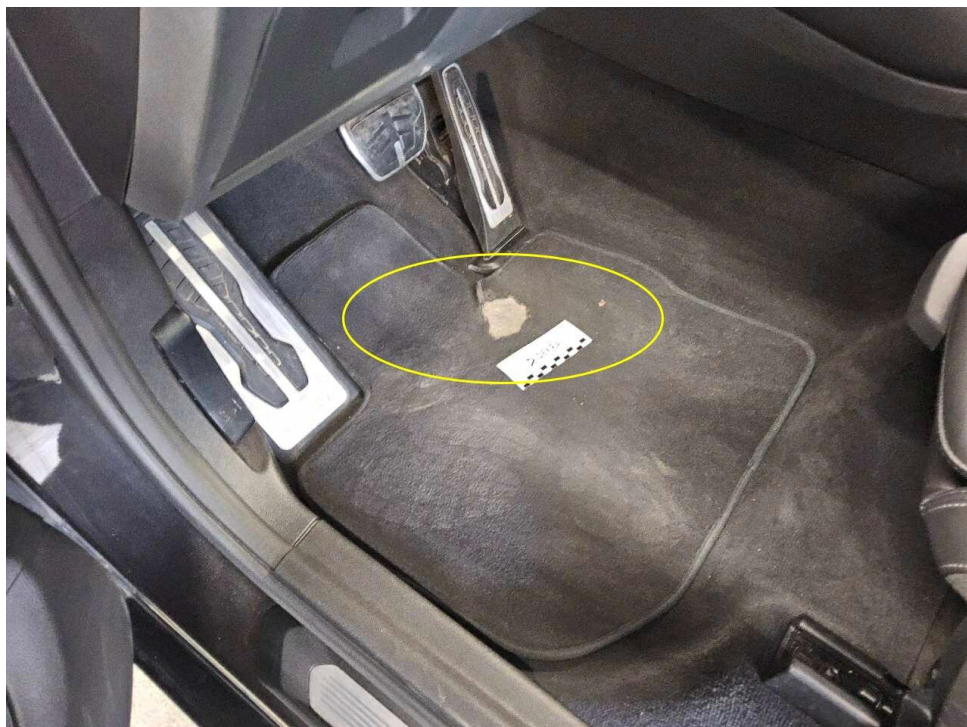


Bild 32 : Fußmatte vorne links ingerissen

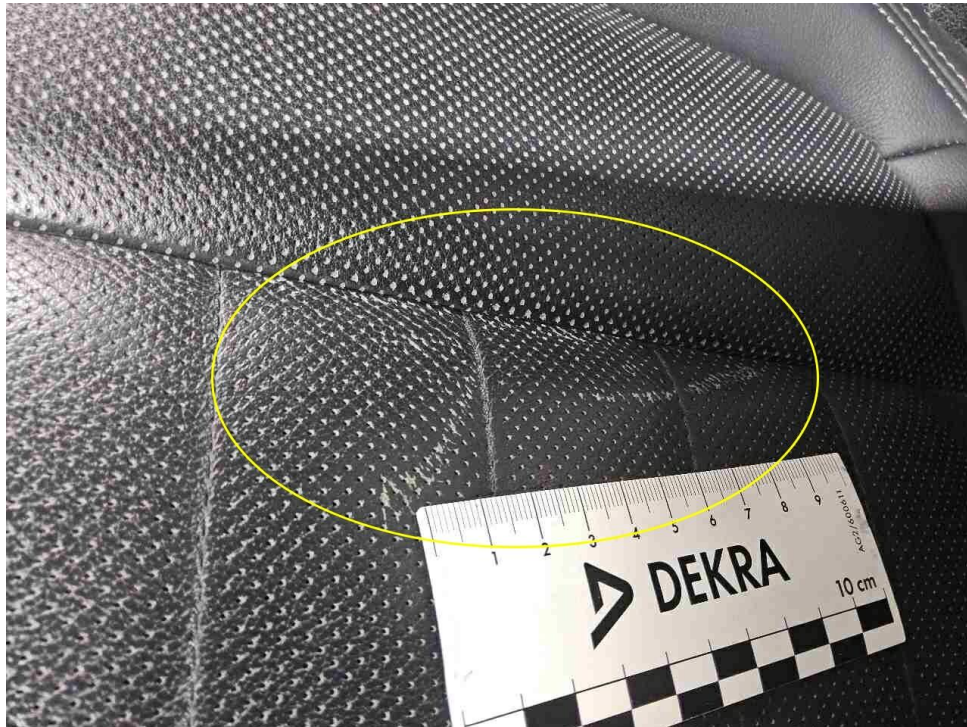


Bild 33 : Fahrersitz, Bezug zerkratzt

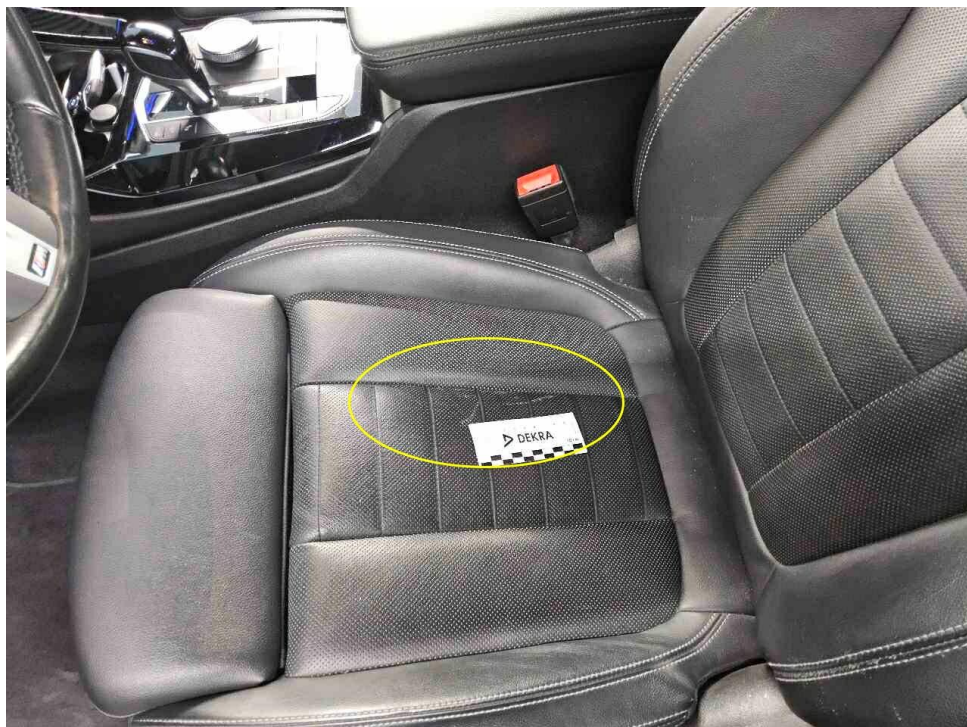


Bild 34 : Fahrersitz, Bezug zerkratzt

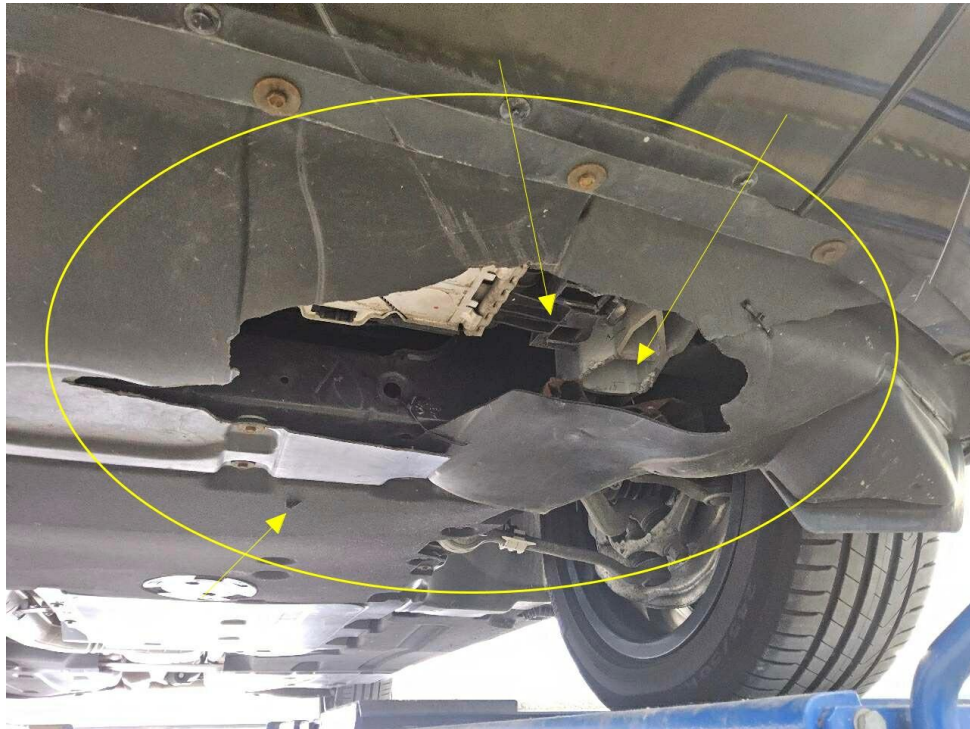


Bild 35 : Unterfahrschutz gebrochen



Bild 36 : Schaden Unterboden, Unterfahrschutz gebrochen

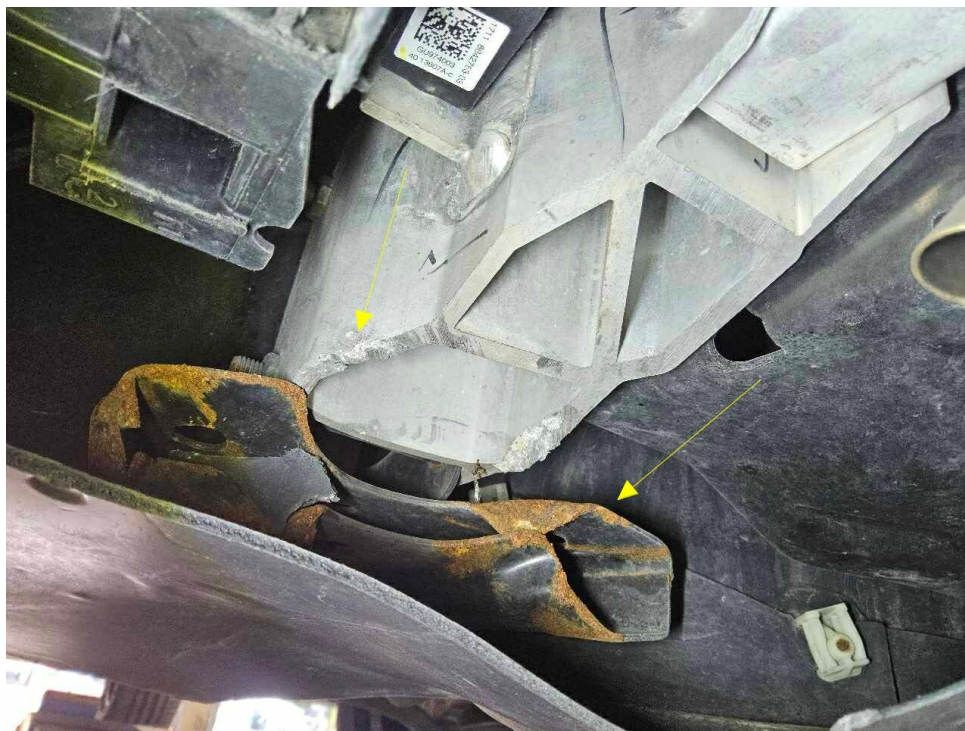


Bild 37 : Schaden Unterboden, Unterfahrschutz gebrochen



Bild 38 : Schaden Unterboden, Unterfahrschutz gebrochen



Bild 39 : Schaden Unterboden, Unterfahrschutz gebrochen



Bild 40 : Schaden Unterboden, Unterfahrschutz gebrochen



Bild 41 : Schaden Unterboden, Unterfahrschutz gebrochen



Bild 42 : Schaden Unterboden, Unterfahrschutz gebrochen



Bild 43 : Schaden Unterboden, Unterfahrschutz gebrochen

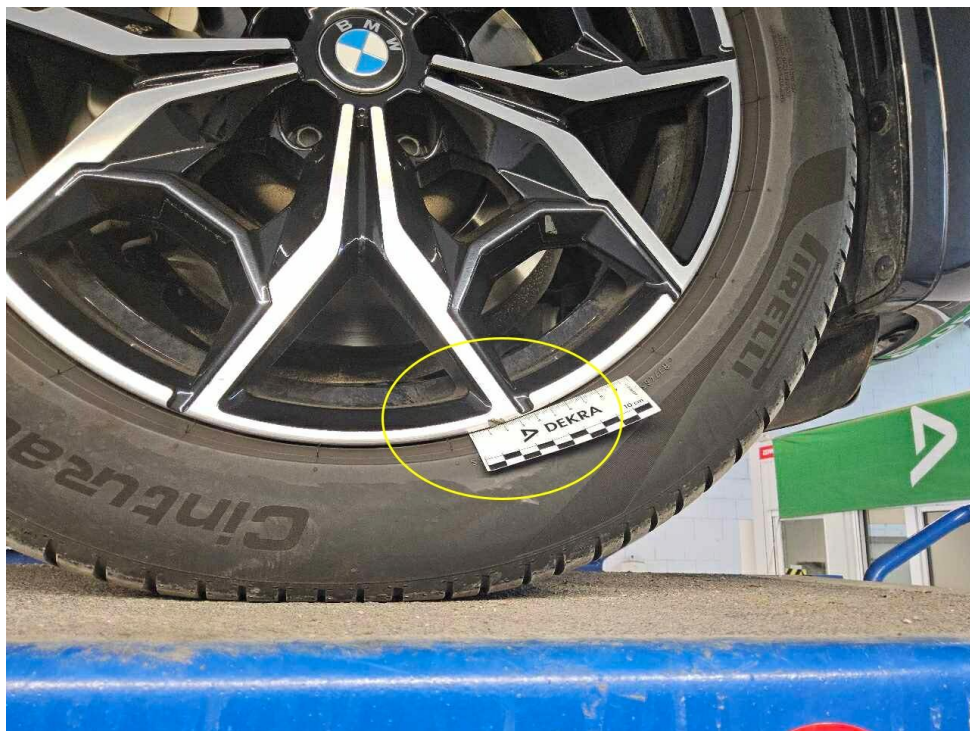


Bild 44 : LM Felge vorne rechts glanzgedreht verschrammt, Sommer



Bild 45 : LM Felge vorne rechts glanzgedreht verschrammt, Sommer

# MOBILITY CONCEPT

LVV Nr 379939  
Hersteller BMW  
Model X3  
Variante M Sport 30 d MHEV  
Listenpreis 67.588,23  
VIN WBA85BZ040N154147  
Erstzulassungsdatum 1.5.2022  
Kennzeichen M WY3042

Schadensfälle der int. Belegnummer: 379939

30.06.2026

Schadennummer	Unfalldatum	Beschädigung	Schadenhöhe in EUR
2023103649	22.03.2023	Windschutzscheibe gerissen	
2023106460	07.05.2023	Beifahrerseite Kotflügel vorne  Beifahrerseite Tür vorne	
2023107217	09.06.2023	Beifahrerseite Seitenschweller  Beifahrerseite Tür hinten  Beifahrerseite Tür vorne	5.071,06

# Zustandsbericht/Minderwertgutachten-Leasing

## Vorgang

Auftraggeber  
Besichtigung

Mobility Concept GmbH, Grünwalder Weg 34, 82041 Oberhaching  
16.06.2026

## Bemerkungen

**Diese Dienstleistung wurde entsprechend den Vorgaben des Auftraggebers (Kriterien der fairen Fahrzeugbewertung) erstellt. Im Einzelfall können Abweichungen zum DEKRA Standard vorliegen.**

Diese Dienstleistung wurde entsprechend den vertraglichen Vorgaben des Auftraggebers erstellt. Im Einzelfall können Abweichungen zum DEKRA Standard vorliegen.

Bei der Lackschichtdickenmessung wurden bei mindestens drei Messungen pro Bauteil Lackschichtdicken von 95 µm bis 250 µm festgestellt.

Es wurde eine optische Überprüfung auf Vorschäden und eine Lackschichtdickenmessung vorgenommen. Dabei wurden Nachlackierungen an folgenden Karosserieteilen festgestellt: Türe hinten rechts. Keine genaue Angabe zur Schadenshöhe und Umfang.

Die vorgefundenen Besichtigungsbedingungen waren ausreichend. Das Fahrzeug / Objekt wurde auf einer Hebebühne von unten besichtigt. Im Rahmen der Fahrzeug / Objektbesichtigung wurde ein Probelauf des Motors durchgeführt.

Für die Bearbeitung des Vorganges standen folgende Unterlagen zur Verfügung: - Fz-Schein/Zul.Beschein. Teil I  
2 Hauptschlüssel, 1 Nebenschlüssel vorgelegt.

## Fahrzeugdaten

Erstzulassung	20.05.2022	Letzte Zulassung	05.11.2024
Hersteller	BMW	Marke	BMW
Typ / Verkaufsbez.	X3 xDrive30d Aut.	Aufbauart	Geländewagen
Türen	5	Sitzplätze	5
Fahrzeug-Ident.-Nr.	WBA85BZ040N154147	HSN / TSN	0005 / CZV
Schlüssel-Nr.	10137486	Km-Stand abgelesen	116531
Nächste HU §29 StVZO	04 / 2027	Energiequelle / Kraftstoff	Hybr.Diesel/E
Zylinderanzahl	4 / Reihenmotor	Leistung (kW)	210
Hubraum (ccm)	2993	Schadstoffklasse:	EURO6;WLTP;AP;PI/CI; M, N1 I
Antriebsart	Allrad	Getriebe / Gänge	Automatik / 8
Felgen	Leichtmetall	Farbe	Grau / Metallic
Polster / Farbe	Leder / Schwarz		

Es wird unterstellt, dass die Gesamtlauflistung dem abgelesenen Km-Stand entspricht.

## Räder / Reifen

Achse	Reifenbezeichnung	Hersteller/Typ	Art	Profiltiefe
1 links	245 / 50 R 19 105 W	Pirelli / Cinturato P7 Tm	S /O	5 mm
rechts	245 / 50 R 19 105 W	Pirelli / Cinturato P7 Tm	S /O	5 mm
2 links	245 / 50 R 19 105 W	Pirelli / Cinturato P7 Tm	S /O	5 mm
rechts	245 / 50 R 19 105 W	Pirelli / Cinturato P7 Tm	S /O	5 mm
Pannenset				

S/ Sommer; /O Original;

## zusätzlicher Reifensatz

Reifenbezeichnung	Hersteller/Typ	Art	Profiltiefe
245 / 50 R 19 105 V	Michelin / Pilot Alpin 5 SUV ZP * RG	W /O /F	5 mm
245 / 50 R 19 105 V	Michelin / Pilot Alpin 5 SUV ZP * RG	W /O /F	5 mm
245 / 50 R 19 105 V	Michelin / Pilot Alpin 5 SUV ZP * RG	W /O /F	5 mm
245 / 50 R 19 105 V	Michelin / Pilot Alpin 5 SUV ZP * RG	W /O /F	5 mm

W/ Winter; /O Original; /F Runflat;

Felgen: Leichtmetall

## Serienausstattung

Serie: Ablagemöglichkeiten, Airbag für Fahrer und Beifahrer, Airbag: Beifahrerairbag-Deaktivierung, Airbag: Knieairbag für Fahrer und Beifahrer, Airbag: Kopfairbags vorne und hinten, Airbag: Seitenairbag für Fahrer- und Beifahrer, Allradantrieb xDrive, Armauflagen vorne und hinten, Außenspiegel, elektrisch einstellbar und beheizbar, Bordcomputer, Bremsleuchte, dritte, ConnectedDrive Services, Dachreling Aluminium satiniert, Dieselpartikelfilter, Drehzahlmesser, Durchladesystem, Fahrerlebnisschalter, Fahrsicherheitssysteme, Fensterheber, elektrisch vorn und hinten, Frontscheibenwaschdüsen beheizt, Fußmatten in Velours, Gepäckraumtrennnetz, Geschwindigkeitsregelung mit Bremsfunktion, Getriebe: 8-Gang-Automatic Getriebe Steptronic, Getränkehalter, jeweils 2 vorn und hinten, Heckklappenbetätigung, automatisch, Heckleuchten in LED-Technik, Heckscheibenheizung, Heckscheibenwischer, Intelligenter Notruf inkl. TeleServices und BMW Unfallhilfe, Interieurleisten Schwarz hochglänzend mit Akzentleiste Perlglanz Chrom, Kilometertacho, Kindersicherung in den hinteren Türen, Klimaautomatik mit 3-Zonen-Regelung mit erweiterten Umfängen, Kopfstützen (5), vorn und hinten, Kraftstofftank, größer, LED-Scheinwerfer, Lackierung: Uni-Lackierung, Lenkrad: Sport-Lederlenkrad, Mittelarmlehne im Fond, Navigationsystem: BMW Live Cockpit Plus, Paket: Connected Package Professional, Paket: Innen- und Außenspiegelpaket, Parkbremse, elektromechanisch, Parking Assistant, Polsterung: Sensatec perforiert, Radiozubehör: DAB-Tuner, Radiozubehör: Lautsprechersystem Stereo, Regensensor und automatische Fahrlichtsteuerung, Rekuperationssystem, Räder: 18" Leichtmetallräder V-Speiche 618, Räderzubehör: Radschraubensicherung, Räderzubehör: Reifen-Pannens-Anzeige, Räderzubehör: Reifendruckkontrolle, Servotronic, Sicherheitsgurte (3-Punkt-Automatik), Sitze: Kindersitzbefestigung ISOFIX, Sitze: Sitzheizung für Fahrer und Beifahrer, Sitze: Sportsitze für Fahrer und Beifahrer, Speed Limiter, Start-/Stop-Knopf, Telefon: WLAN Hotspot Vorbereitung, Verzurrösen im Gepäckraum, Warndreieck mit Erste-Hilfe-Set, Wegfahrsperre Elektronisch, Wärme-/Sonnenschutzverglasung, rundum grün eingefärbt, Zentralverriegelung

## Sonderausstattung

Code	Bezeichnung
5AL	Active Protection
302	Alarmanlage
4UR	Ambientes Licht
3AC	Anhängerkupplung
6DR	BMW Drive Recorder
3DZ	Entfall Zusatz-Schriftzug außen
32Z	Entfall: BMW Digital Key
223	Fahrwerk: Adaptives Fahrwerk
5AC	Fernlichtassistent

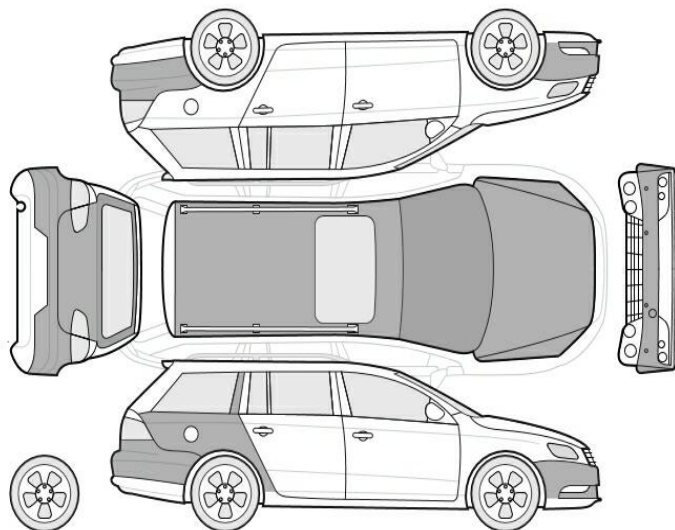
4KN	Interieurleisten: M Interieurleisten Aluminium Rhombicle dunkel mit Akzentleiste Perlglanz Chrom Lackierung: Metallic Lackierung: Metallic in Verbindung mit M Sportpaket
3MC	M Dachreling Hochglanz Shadow Line
760	M Hochglanz Shadow Line
320	Modellschriftzug-Entfall
6U3	Navigationsystem: BMW Live Cockpit Professional
7R7	Paket: Innovationspaket
337	Paket: M Sportpaket
9D7	Paket: Winterfreude
5DN	Parking Assistant Plus
2VG	Performance Control
1VT	Räder: 19" M Leichtmetallräder Y-Speiche 887 M Bicolor
488	Sitze: Lordosenstütze für Fahrersitz
4FH	Sitze: Sitz mit aktiver Sitzbelüftung
4HA	Sitze: Sitzheizung vorne und hinten
461	Sitze: Sitzlehnenverstellung, Fond
417	Sonnenschutzrollos, hintere Türseitenscheiben
420	Verglasung: Sonnenschutzverglasung

### Allgemeinzustand und Wartung

Abgesehen von den beschriebenen Schäden/Mängeln weist das Fahrzeug/Objekt einen, bezogen auf Alter und Nutzung, üblichen Gesamtzustand auf.

Wartungsnachweis: digital  
 letzte Wartung: am 25.04.2025 bei Kilometerstand 90.596  
 bis Wartung verbleiben: 7.000 km (zum Besichtigungszeitpunkt)

### Nicht akzeptierter Zustand / Ausstehende Reparaturen



### Bezeichnung des Schadens / Rep.-Weg

1. Bremsbeläge vorne verschlissen, erneuern (Bild 30)
2. Fußmatte vorne links eingerissen, erneuern (Bild 31, 32)
3. Fahrersitz, Bezug zerkratzt, smart repair (Bild 33, 34)

4. Schaden Unterboden, Unterfahrschutz gebrochen, erneuern (Bild 36, 37, 38, 39, 40, 41, 42, 43)
5. LM Felge vorne rechts glanzgedreht verschrammt, Sommer, erneuern (Bild 44, 45)
6. Heckklappe Lackierung, zerkratzt, smart repair (Bild 25, 26)
7. Seitenteil hinten rechts, eingedellt, smart repair (Bild 23, 24)
8. Dach Lackierung, Umweltschaden, lackieren mit Lackaufbau (Bild 20, 21, 22)
9. Motorhaube Lackierung, Umweltschaden, lackieren mit Lackaufbau (Bild 18, 19)

---

### Akzeptierter Zustand / Gebrauchsspuren

Folgende Schäden sind in Anbetracht des Alters, der Laufleistung und dem Einsatzzweck als Gebrauchsspur einzustufen.

#### Bezeichnung des Schadens

Stoßfänger hinten Lackierung, zerkratzt, Gebrauchsspur (Bild 27, 28)  
Frontscheibe, Steinschlag, Gebrauchsspur (Bild 16, 17)  
Stoßfänger vorne Lackierung, Steinschlag, Gebrauchsspur (Bild 14, 15)