



Zustandsbericht

Angaben zum Fahrzeug

Hersteller / Modell	Tesla Model 3 RWD Hinterradantrieb		
Kennzeichen		Fahrgestellnummer	LRW3E7FR3PC677272
Erstzulassung	14.11.2022	Laufleistung (abgelesen)	54.242 km
HSN/TSN	1480 / AAZ 00163	Kraftstoffart / Zylinder	Elektro / 0
Fahrzeugart	PKW Limousine	Antriebsart	Heckantrieb
Schadstoffklasse	2017/1151;WLTP;reine Elektr...	Getriebe / Anzahl Gänge	Direktantrieb
Farbe	Solid Black	Besichtigungszustand	bedingt: Licht/Nässe/Schmutz
Leistung / Hubraum	88 kW / 0 ccm	Nächste HU	11/2025
Wartungsheft / Nachweis	digitaler Nachweis / vollständig	Restlauf bis Service	
Letzte Wartung		Polsterart	Leder
Vorschaden	Keine Feststellbar	Polsterfarbe	Schwarz
Nachlackierung	Feststellbar	zul. Gesamtgewicht	2.149 kg
Dokumente	ZB I / II nicht vorhanden	Anzahl Halter	1
Schlüssel soll/ist	2/2	Anzahl Sitze / Türen	5 / 4
Vertragsnummer	52088484	Re-Import	Nein

Zustandsbericht

Hauptbereifung

Achse	Reifengröße	Reifentyp	Hersteller	Profiltiefe	Verkehrstauglichkeit
1	235/45 R18 98Y	Sommerreifen auf Leichtmetall	Michelin	4mm / 4mm	i.O.
2	235/45 R18 98Y	Sommerreifen auf Leichtmetall	Michelin	3mm / 3mm	i.O.

Legende: Profiltiefenangabe für Reifen links an erster Stelle, für Reifen rechts an zweiter Stelle der Achse

Ausstattung

Serienausstattung

Bezeichnung
Airbags Sechs Airbags: Fahrer-und Beifahrerseite, Seitenairbags und Vorhangairbags
Aktive Sicherheitstechnologien einschließlich Aufprallvermeidungsfunktion und Notbremsautomatik
Antiblockiersystem (ABS)
Autopilot Ermöglicht automatisches Lenken, Beschleunigen und Bremsen unter Berücksichtigung von Fahrzeugen und Fußgängern auf seiner Spur.
Außenspiegel elektrisch anklappbar mit Memoryfunktion beheizbar und Automatisch abblendend
Bordmonitor mit 15-Zoll Touchscreen Mit Zugriff auf sämtliche Funktionen sowie: -FM-Radio und Bluetooth-Konnektivität, Internetradio und On-Demand-Radio sowie Streaming über Premium Connectivity -Navigation mit Intelligenter Routenführung und Verkehrsflussanzeige -Personalisierte Betriebseinstellungen und Innenraum-Steuerfunktionen des Fahrzeugs -Steuerung der Zweizonen-Klimaanlage
Bremsleuchte, drittes
Elektronische Stabilitäts- und Traktionskontrolle
Getriebe: Einganggetriebe mit starrem Gang
Getöntes Glasdach mit UV- und Infrarot-Schutzschicht



Bezeichnung
Heckscheibe beheizt
Individuelle Fahrerprofile
Innendekor Holz
Innenraum in Schwarz mit Synthetic Sitzbezug in schwarz (Lederoptik)
Internet-Browser und Internet-Streaming für Musik und Medien
Klimaanlage mit Zweizonen-Temperatureinstellung
Kopfstützen vorne (2)
LED-Nebelscheinwerfer
Mittelkonsole mit Staufächern, 4 USB-Anschlüssen und Dockingstation für 2 Mobiltelefone
Musik & Medien über Bluetooth mit DAB Radio
Navigation: Standard-Navigationssystem und Karten
Panorama-Glasdach Getönt mit UV- und Infrarotschutz
Räder: 18-Zoll Aero-Felgen Mit Bereifung 235/45 R18
Räder: Reifendruckkontrollsystem aktiv mit TPMS Sensoren
Schlüsselloser Zugang
Servolenkung Elektronische Parameter-Servolenkung mit Zahnstangen-Lenkgetriebe und variabler Übersetzung
Sitze: Beheizte Rücksitze
Sitze: Elektrische verstellbare (12-fach) Vordersitze mit Sitzheizung Memoryfunktion und Fahrprofil Speicher
Sitze: Rücksitze 60/40 umklappbar
Sprachgesteuerte Funktionen
Upgrade-Audiosystem-Klangfeldprozessor
Wegfahrsperr

Sonderausstattung

Bezeichnung
Lackierung: Uni

Wertmindernde Faktoren

Nr.	Bauteilgruppe	Beschreibung
1	Motorhaube	Motorhaube - Delle / Lackschaden - instandsetzen und lackieren

Gebrauchsspuren

Nr.	Bauteilgruppe	Beschreibung
		Das Fahrzeug weist dem Alter und Einsatzzweck entsprechende Gebrauchsspuren auf.

Festgestellte Nachlackierungen

Nr.	Ort	Wertminderung
1	Kotflügel links, Seitenwand rechts, fachgerecht ausgeführt, Reparaturrechnung nicht vorhanden	

Der Verschleißzustand sowie evtl. Schäden an der Bereifung sind wertmäßig berücksichtigt.

Hinweise zum Gutachten

Angaben zum Auftrag und zum Begutachtungsumfang:

Es wurde der Auftrag erteilt, eine Fahrzeugbewertung über das beschriebene Fahrzeug zu erstellen.



Fahrzeug-Identifizierung:

- Die Fahrzeug-Identifizierungsnummer (FIN) wurde am Fahrzeug abgelesen und die Übereinstimmung im Verlauf der Besichtigung durch den Unterzeichner mit den vorgelegten Unterlagen festgestellt.

Besichtigungsbedingungen:

- Eine ordnungsgemäße Sichtprüfung der Lackierung und der Karosserie war wegen unzureichender Lichtverhältnisse/ Nässe oder Verschmutzung nur eingeschränkt möglich.
- Zur Untersuchung des Fahrzeuges standen keine Hubmittel bzw. Grube zur Verfügung. Aus diesem Grund war die Besichtigung der Fahrzeugunterseite nur begrenzt möglich.

Probefahrt / Probelauf von Motor und Aggregaten:

- Es wurde bei der Besichtigung des Fahrzeuges keine Probefahrt/keine Rangierfahrt durchgeführt.
- Ein Probelauf des Motors wurde durchgeführt.

Vorschäden:

- Am Fahrzeug konnten augenscheinlich keine reparierten Vorschäden festgestellt werden.

Weitere Hinweise und Feststellungen:

- Die getroffene Feststellung beinhalten weder eine Fahrzeugabnahme im Sinne der StVZO, noch im Sinne des Gewährleistungsrechtes.
- Werden Schäden oder Mängel welche erst im Rahmen von Zerlege-/ Diagnosearbeiten oder durch erweiterte Kenntnisse festgestellt, sowie durch verschwiegene Mängel oder arglistige Täuschung hervorgerufen, wird um sofortige Benachrichtigung des Sachverständigen gebeten.

Eine Nachbesichtigung des Fahrzeuges zur Feststellung des Umfanges der Reparaturерweiterung und damit verbundenen Kostenausweitung wird in diesem Fall durch den Sachverständigen umgehend durchgeführt. Die für die Schadenerweiterung ursächlichen Altteile sind bis zur Nachbesichtigung durch den Sachverständigen aufzubewahren.

Übersichtsfotos



Abbildung 1: Schräg vorne



Abbildung 2: Schräg vorne



Abbildung 3: Schräg hinten



Abbildung 4: Schräg hinten



Abbildung 5: Laderaum



Abbildung 6: Motorraum

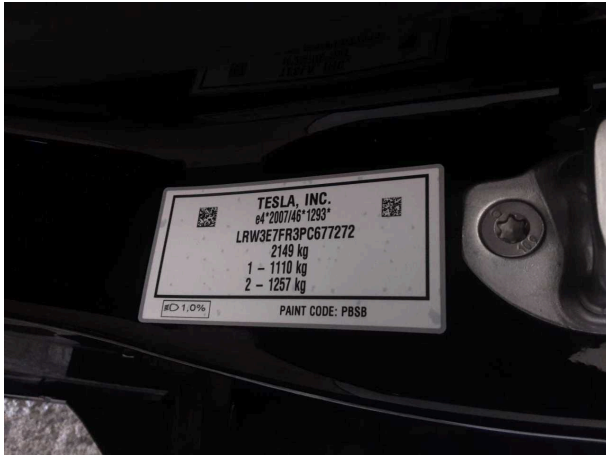


Abbildung 7: FIN



Abbildung 8: Innenraum vorne



Abbildung 9: Kombiinstrument

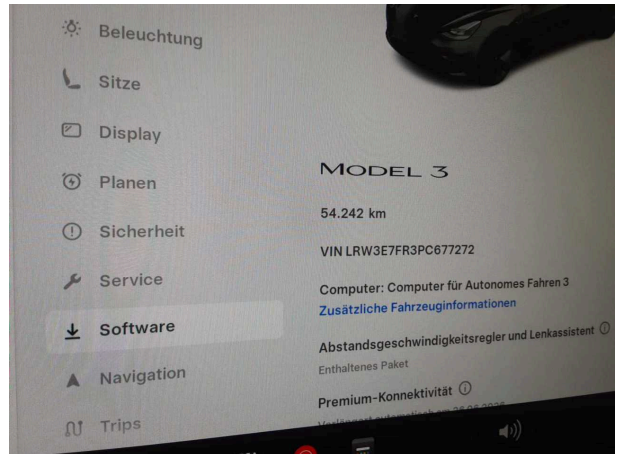


Abbildung 10: Laufleistung



Abbildung 11: Instrumententafel

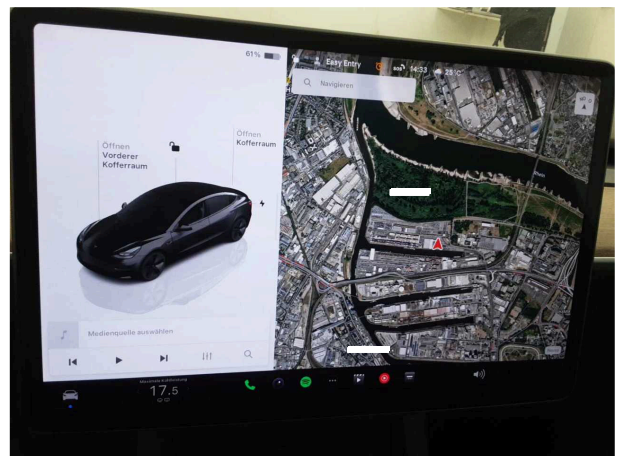


Abbildung 12: Instrumententafel



Abbildung 13: Innenraum hinten



Abbildung 14: Montierte Bereifung



Abbildung 15: Ladebuchse/Tankstutzen



Abbildung 16: Sonstiges



Abbildung 17: Sonstiges

Beschädigungsfotos



Beschädigung #1: Motorhaube: Motorhaube - Delle / Lackschaden - instandsetzen und lackieren



Beschädigung #1: Motorhaube: Motorhaube - Delle / Lackschad... - instandsetzen und lackieren



Beschädigung #1: Motorhaube: Motorhaube - Delle / Lackschaden - instandsetzen und lackieren



Beschädigung #1: Motorhaube: Motorhaube - Delle / Lackschad... - instandsetzen und lackieren

Nacklackierungsfotos



Nacklackierung 1: Kotflügel links, Seitenwand rechts



Nacklackierung 1: Kotflügel links, Seitenwand rechts



Nacklackierung 1: Kotflügel links, Seitenwand rechts



Nacklackierung 1: Kotflügel links, Seitenwand rechts