



Der Unterzeichner:  
 Bernhard Kuhn  
 bestätigt hiermit, dass das Fahrzeug

0.1 Fabrikmarke (Handelsname des Herstellers): **BMW**

0.2 Typ: **G5K**

Variante: **31BM**

Version: **IAA500L0**

0.2.1 Handelsbezeichnung: **530i**

0.2.3 Kennungen:

0.2.3.1 Interpolationsfamilie: **IP-0000912-WBA-1**

0.2.3.2 ATCT-Familie: **AT-0000070-WBA-1**

0.2.3.3 PEMS-Familie: **24-WBA-OH8**

0.2.3.4 Fahrwiderstandsfamilie: **RL-0100741-WBA-1**

0.2.3.5 Fahrwiderstandsmatrix-Familie: **-**

0.2.3.6 Familie mit periodischer Regenerierung: **PR-0000082-WBA-1**

0.2.3.7 Verdunstungsprüffamilie: **EV-0000039-WBA-1**

0.4 Fahrzeugklasse: **M1**

0.5 Firmenname und Anschrift des Herstellers:

**Bayerische Motoren Werke AG, DE-80788 München**

0.6 Anbringungsstelle und Anbringungsart der vorgeschriebenen Schilder:

**An der linken oder rechten A-,B-,C-Säule, eingetietet ww. geklebt**

Anbringungsstelle der Fahrzeug-Identifizierungsnummer

**im Motorraum rechts**

0.9 Name und Anschrift des Bevollmächtigten des Herstellers:

0.10 Fahrzeug-Identifizierungsnummer: **WBA31BM030CN26053**


0.11 Herstellungsdatum des Fahrzeugs: **2023-03-24**

mit dem in der am **2022-05-18**

erteilten Genehmigung **e1\*2007/46\*1750\*14**

beschriebenen Typ in jeder Hinsicht übereinstimmt und zur fortwährenden Teilnahme am Straßenverkehr in Mitgliedstaaten mit RECHTSVERKEHR, in denen METRISCHE EINHEITEN für das Geschwindigkeitsmessgerät und METRISCHE EINHEITEN für den Kilometerzähler verwendet werden, zugelassen werden kann.

**München** **27.03.2023**  
 (Ort) (Datum)



(Unterschrift) **Leiter Vertrieb**  
 (Dienststellung)

**Allgemeine Baumerkmale**

1. Anzahl der Achsen: **2** und Räder: **4**

3. Antriebsachsen (Anzahl, Lage, Verbindung):

**1 Achse 2 -**

3.1 Das Fahrzeug ist: **nicht automatisiert**

**Hauptabmessungen**

4. Radstand: **2975** mm

5. Länge: **4963** mm

6. Breite: **1868** mm

7. Höhe: **1498** mm

**Massen**

13. Masse in fahrbereitem Zustand: **1805** kg

13.2 Tatsächliche Masse des Fahrzeugs: **1888** kg

16. Technisch zulässige Höchstmassen

16.1 Technisch zulässige Gesamtmasse im beladenen Zustand: **2425** kg

16.2 Technisch zulässige maximale Masse je Achse: Achse 1: **1120** kg  
 Achse 2: **1430** kg

16.4 Technisch zulässige Gesamtmasse der Fahrzeugkombination: **4425** kg

18. Technisch zulässige maximale Anhängemasse bei Beförderung eines:

18.3 Zentralachsanhängers: **2000** kg

18.4 Ungebremsten Anhängers: **750** kg

19. Technisch zulässige Stützlast am Kupplungspunkt: **90** kg

**Antriebsmaschine**

20. Hersteller des Motors: **Bayer. Mot. Werke AG**

21. Baumusterbezeichnung gemäß Kennzeichnung am Motor: **1: B48B20B, 2: -**

22. Arbeitsverfahren: **Fremdzündung/4-Takt**

23. Reiner Elektrobetrieb: **Nein**

23.1 Klasse des [Elektro-]Hybridfahrzeugs: **NOVC-HEV**

24. Anzahl und Anordnung der Zylinder: **4;in Reihe**

25. Hubraum: **1998** cm<sup>3</sup>

26. Kraftstoff: **Hybr.Benzin/E** 26.1 **Mono fuel**

27. Höchstleistung

27.1 Höchste Nennleistung (Verbrennungsmotor): **180.00** kW bei: **5000** min<sup>-1</sup>

27.3 Höchste Nennleistung (Elektromotor): **2.20** kW

27.4 Höchste 30-Minuten-Leistung (Elektromotor): **-** kW

28 Getriebe (Typ): **automatisch**

**28.1 Übersetzungsverhältnisse**

1. Gang	2. Gang	3. Gang	4. Gang	5. Gang	6. Gang	7. Gang	8. Gang
<b>5.250</b>	<b>3.360</b>	<b>2.172</b>	<b>1.720</b>	<b>1.316</b>	<b>1.000</b>	<b>0.822</b>	<b>0.640</b>

28.1.1 Übersetzung des Achsgetriebes: **2.813**

**28.1.2 Übersetzung des Achsgetriebes**

1. Gang	2. Gang	3. Gang	4. Gang	5. Gang	6. Gang	7. Gang	8. Gang
-	-	-	-	-	-	-	-

**Höchstgeschwindigkeit**

29. Höchstgeschwindigkeit: **250** km/h

**Achsen und Radaufhängung**

30. Spurweite: 1. **1605** mm 2. **1630** mm

35. Reifen/Radkombination/Rollwiderstandsklasse/Reifenklasse:

1:	<b>225/55 R17 101 Y</b>	<b>7,5Jx17/ET27</b>	<b>A C1</b>
2:	<b>225/55 R17 101 Y</b>	<b>7,5Jx17/ET27</b>	<b>A C1</b>

**Bremsen**

36. Anhänger-Bremsanschlüsse: **-**

**Aufbau**

38. Code des Aufbaus: **AC**

40. Farbe des Fahrzeugs: **SCHWARZ**

41. Anzahl und Anordnung der Türen: **4;2 links, 2 rechts**

42. Anzahl der Sitzplätze (einschließlich Fahrersitz): **5**

**Umweltverträglichkeit**

46. Geräuschpegel:

Standgeräusch: **79.00** dB(A)

bei Motordrehzahl: **3750** min<sup>-1</sup>

Fahrgeräusch: **68.00** dB(A)

47. Abgasnorm: **Euro 6 AP**

47.1 Parameter für Emissionsprüfungen von V<sub>ind</sub>

47.1.1 Prüfmasse: **1964** kg

47.1.3 Fahrwiderstandskoeffizienten

47.1.3.0 f0 **184.6** N

47.1.3.1 f1 **-0.43** N/(km/h)

47.1.3.2 f2 **0.03443** N/(km/h)<sup>2</sup>

47.2 Fahrzyklus

47.2.1 Fahrzyklusklasse: **3b**

47.2.2 Miniaturisierungsfaktor: **0**

47.2.3 Begrenzte Geschwindigkeit: **nein**

48. Abgasemissionen:

Nummer des Basisrechtsakts und des letzten gültigen Änderungsrechtsakts:

**715/2007\*2018/1832AP**

**1.2 Prüfverfahren** Typ 1 (WLTP-Höchstwerte) oder WHSC (EURO VI)

CO: **148.2** mg/km

THC: **11.5** mg/km

NMHC: **8.8** mg/km



Bild 1 : Diagonal vorn links  
Vorne links

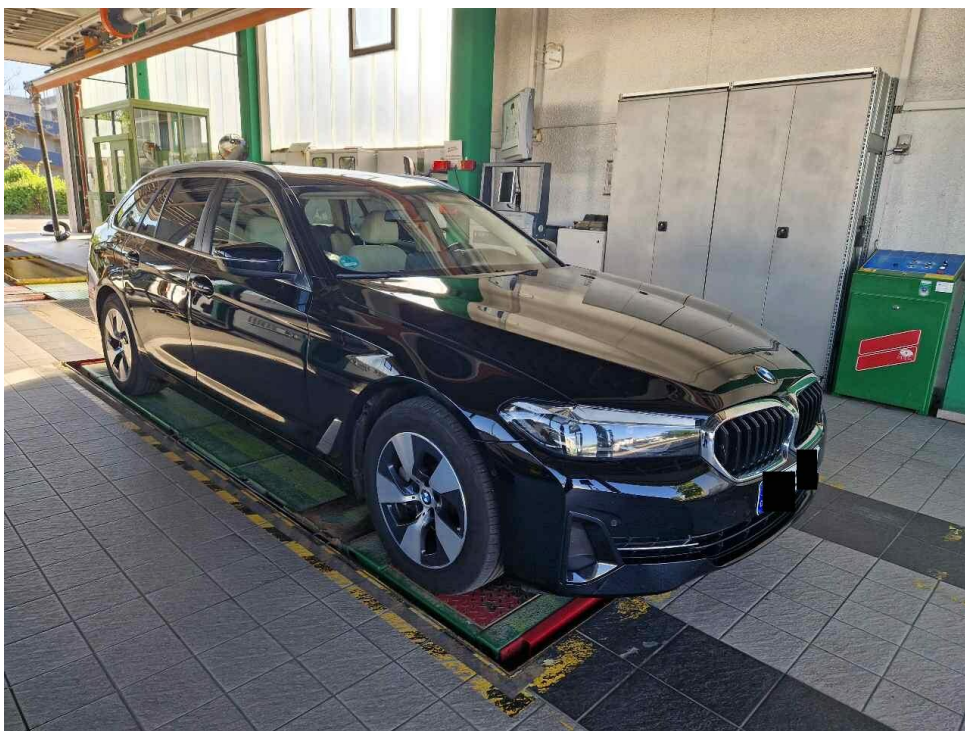


Bild 2 : Diagonal vorn rechts  
Vorne rechts

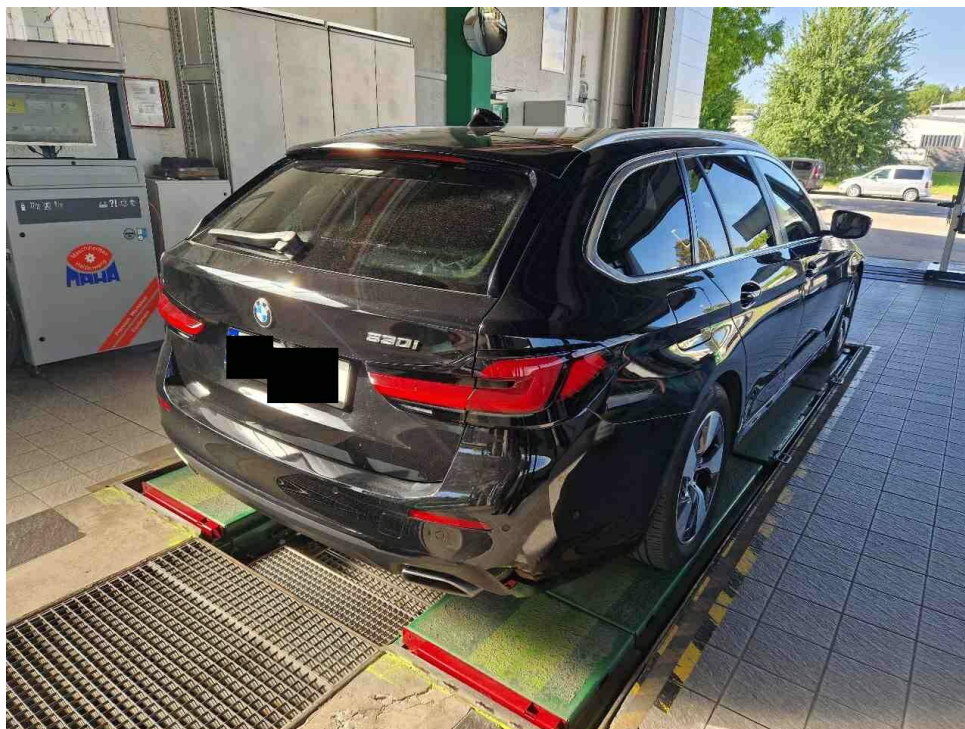


Bild 3 : Diagonal hinten rechts  
Hinten rechts

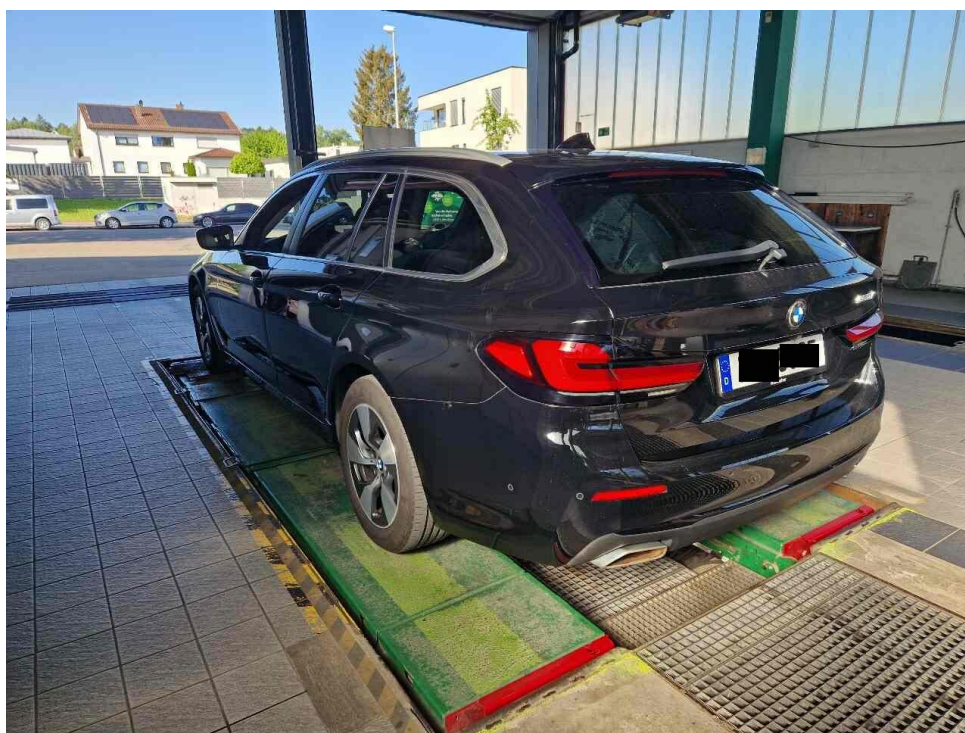


Bild 4 : Diagonal hinten links  
Hinten links



Bild 5 : Fahrzeugunterseite



Bild 6 : Kombiinstrument (betriebsbereit) mit Km-Stand

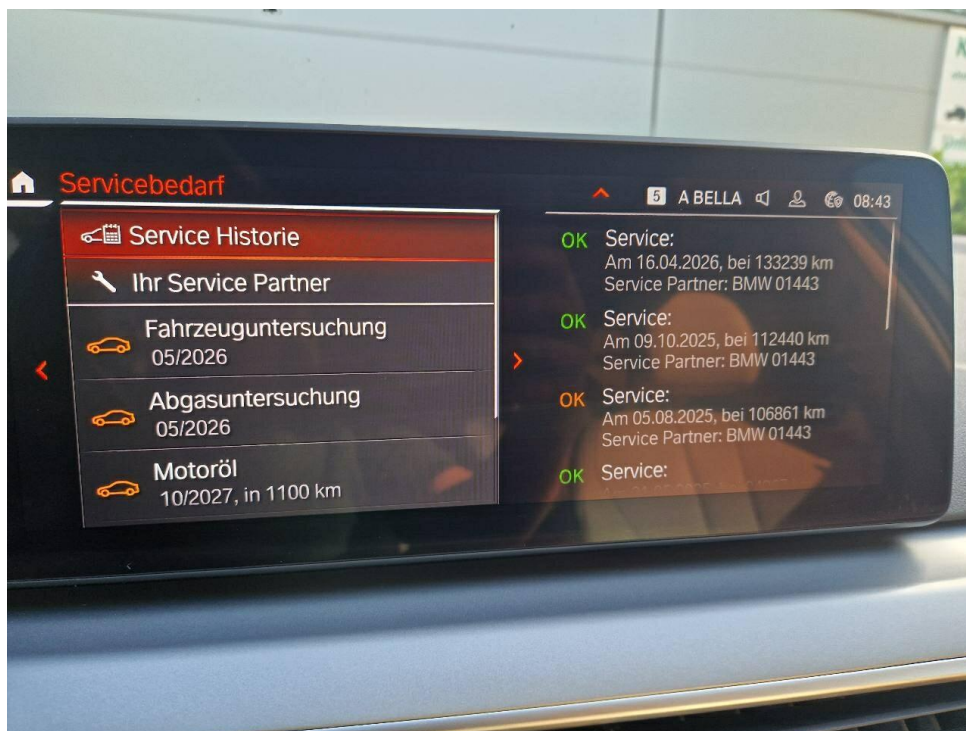


Bild 7 : Serviceintervallanzeige

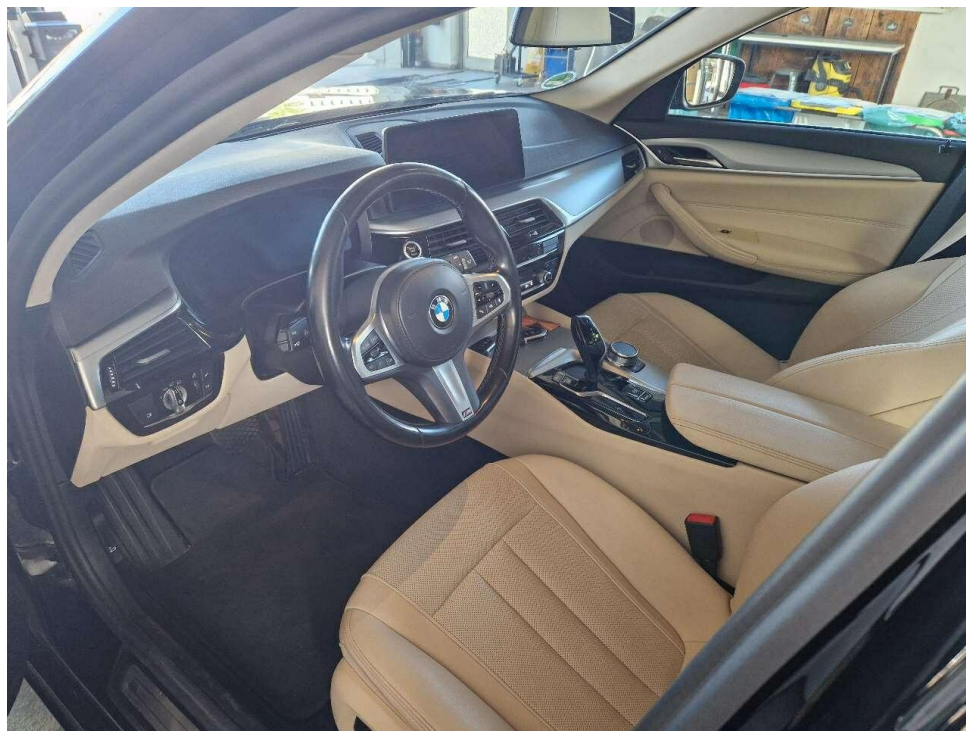


Bild 8 : Durch geöffnete Fahrertüre: Fahrersitz, Armaturenbrett und Schalthebel

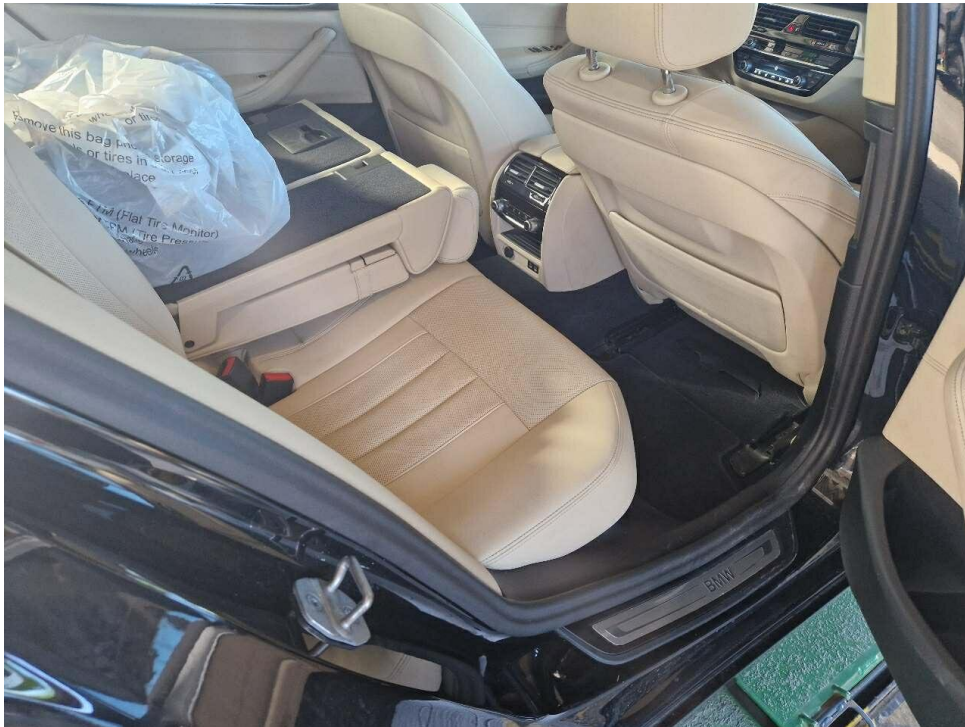


Bild 9 : Durch geöffnete hintere Tür: Rücksitzbank

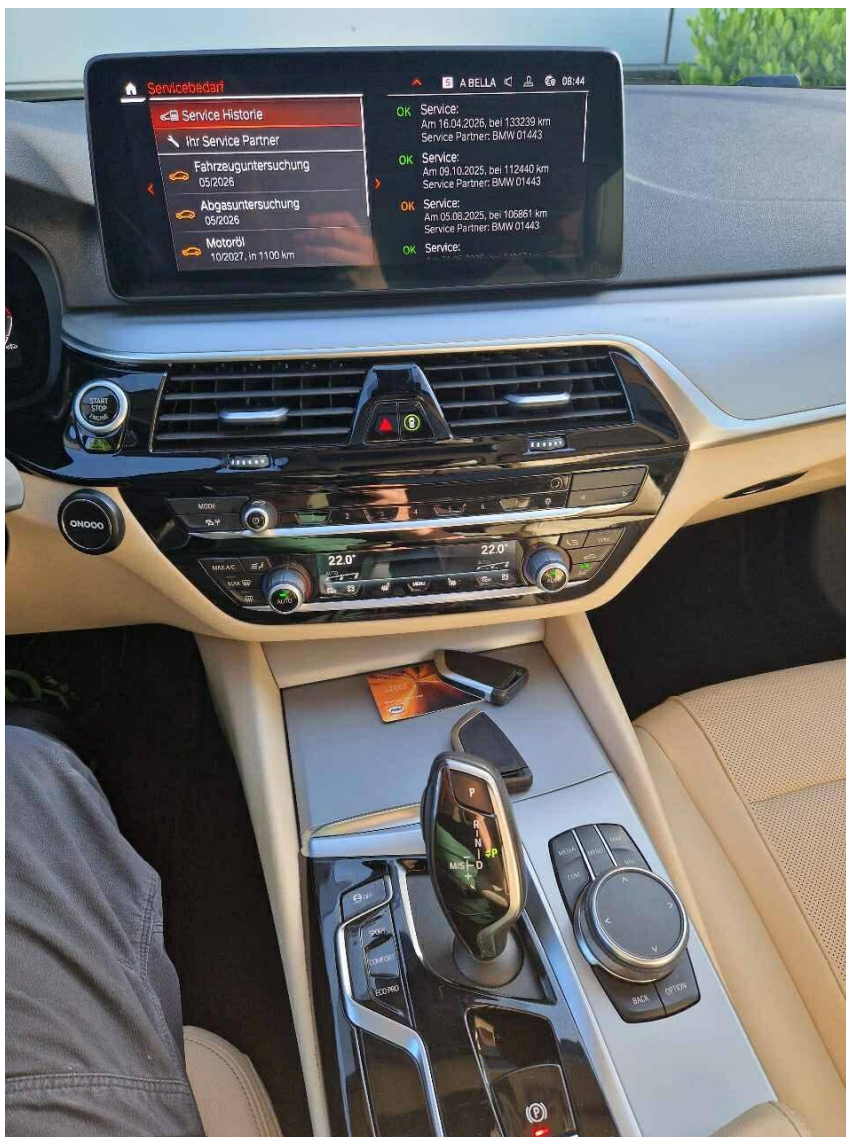


Bild 10 : Mittelkonsole (Radio/Navi eingeschaltet)



Bild 11 : Serviceheft letzter Eintrag, alle Fahrzeugschlüssel, Bordmappe

17.05.2023	0005	AC	DIH00001 7	2	1	180/5000	1858	1805	250
MI				4963					
MB31BM030CN26053				1498					
BMW				90		2425		2425	
GSK				156		1430			
31BM				1120		1430			
IAAS00L0				1120		3750		68	
530I				79		750		5	
2000									
BAYER.MOT.WERKE-BMW				225/55 R17 101Y					
Fz.z.Pers.bef.b. 8 Spl.				225/55 R17 101Y					
KombiImousine									
715/2007*2018/1832AP				Schwanz				9	
EUR06:WLP;AP:PI/CI; M, N1 I				e1*2007/46*1750*14					
Hydr.Benzin/E				18.05.2022				K	60052308
0008	36AP	1998							
7.2/8.2: +150 B.ANHÄNGEBETRIEB *MM.AHK LI.EGTG *ZU P2/P4: N									
ENWLEISTUNG 2.2 KW *									

Bild 12 : ZLB Teil 1 (ohne Halterdaten)



Bild 13 : 2. Radsatz

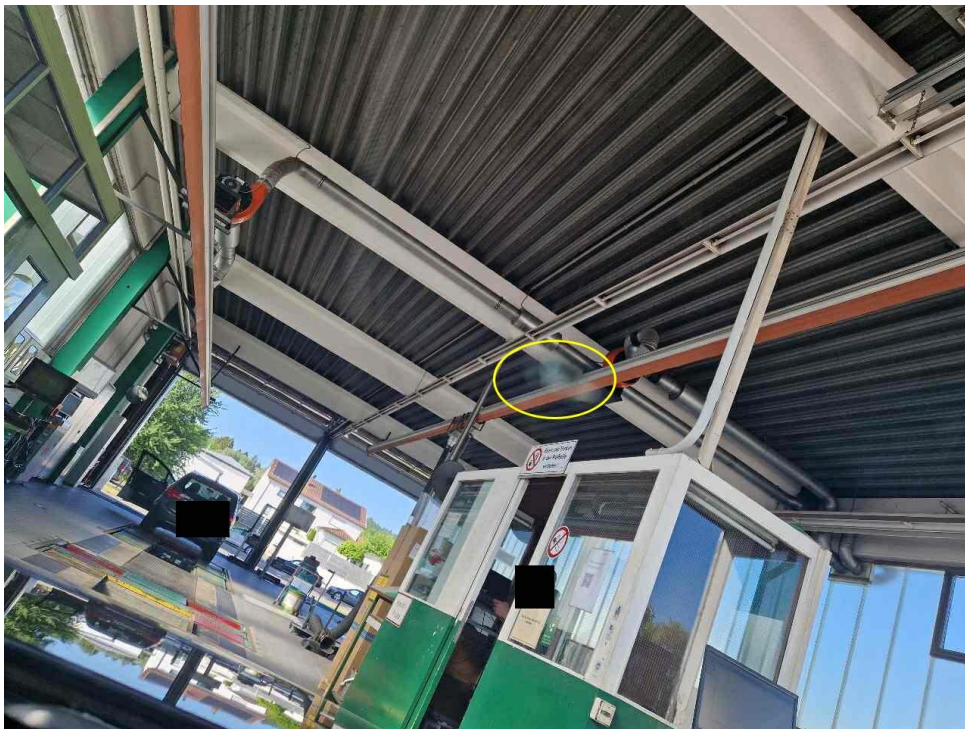


Bild 14 : Frontscheibe instandgesetzter Steinschlag

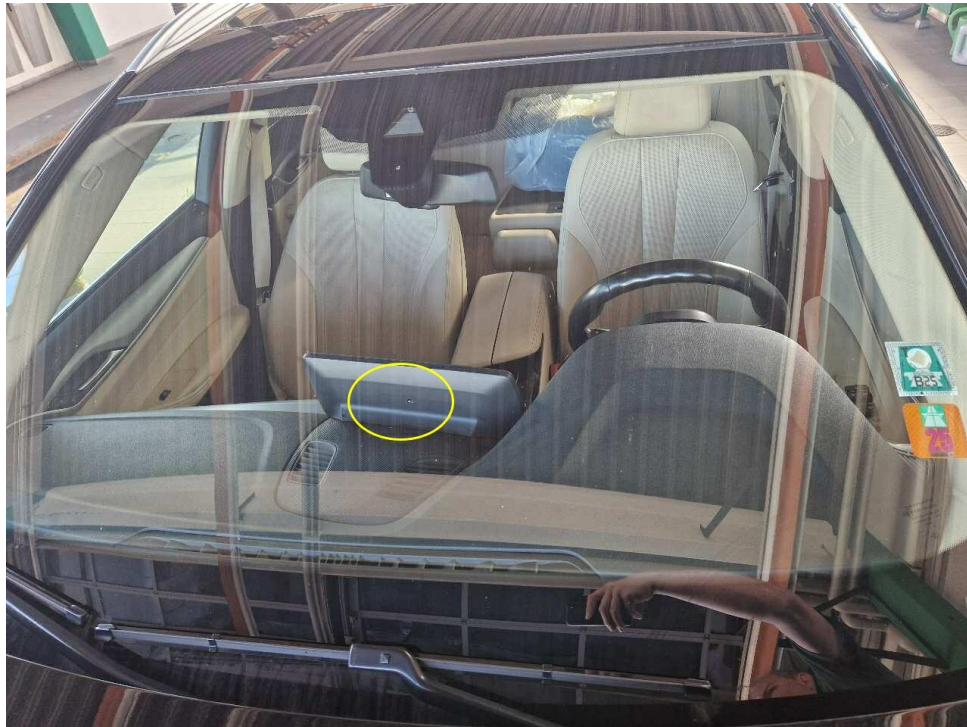


Bild 15 : Frontscheibe instandgesetzter Steinschlag



Bild 16 : Stoßfänger hinten Lackierung, verschrammt, lackieren mit Lackaufbau

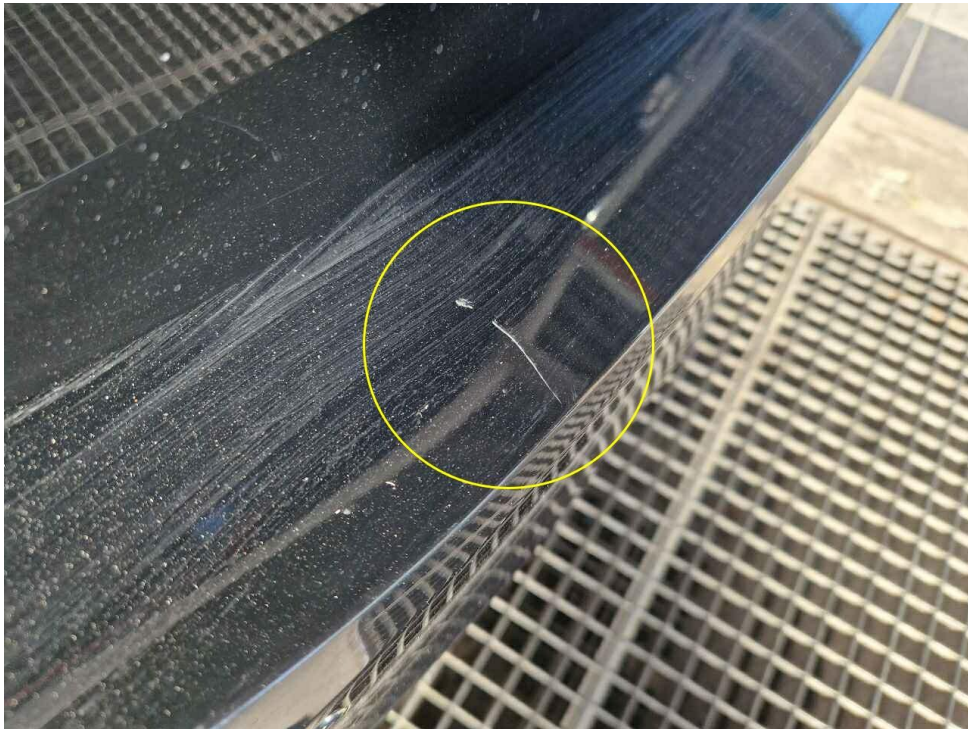


Bild 17 : Stoßfänger hinten Lackierung, verschrammt, lackieren mit Lackaufbau



Bild 18 : Leichtmetallfelge vorne links verschrammt ( Glanzgedreht )

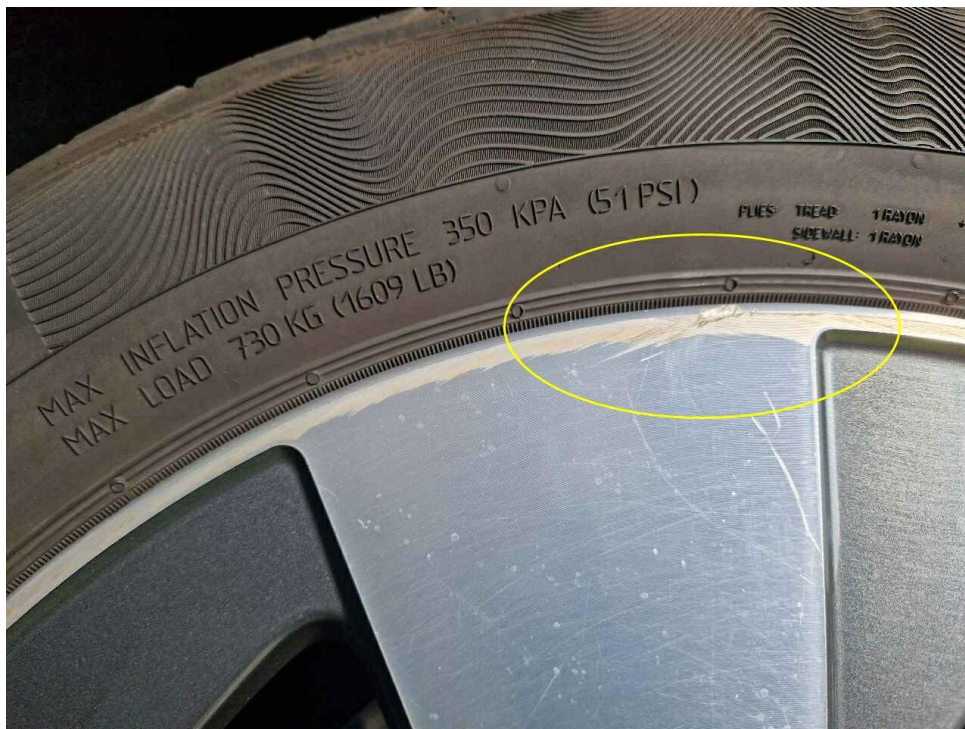


Bild 19 : Leichtmetallfelge hinten links verschrammt ( Glanzgedreht )

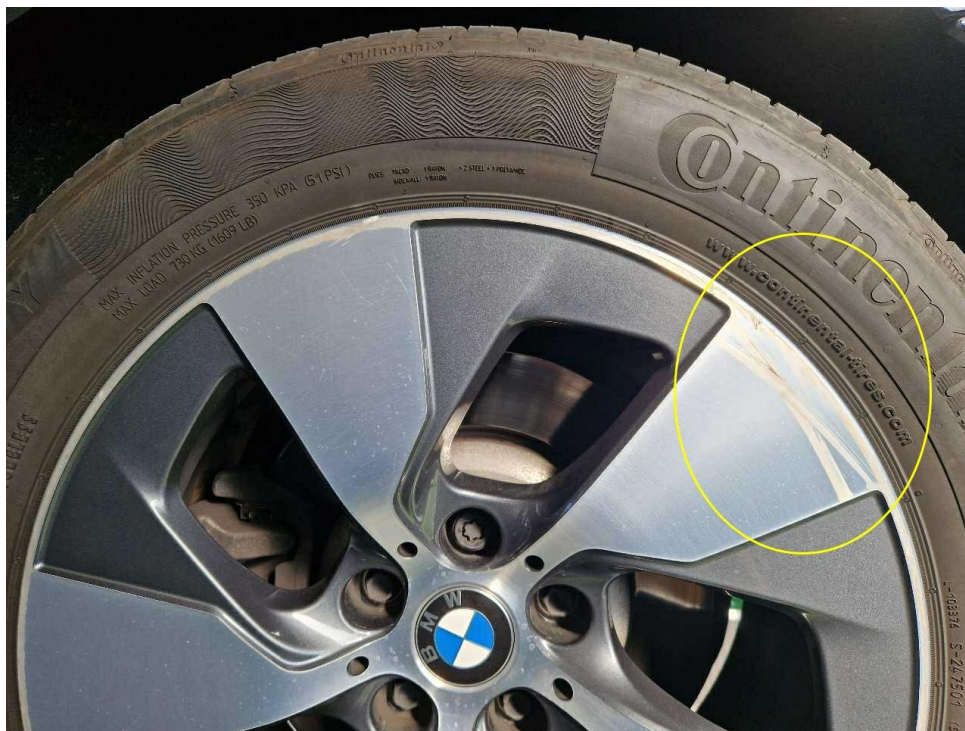


Bild 20 : Leichtmetallfelge hinten links verschrammt ( Glanzgedreht )



Bild 21 : Bremsbeläge an der Hinterachse an Verschleissgrenze

# MOBILITY CONCEPT

LVV Nr 409482  
Hersteller BMW  
Model 5 series  
Variante DE - Kb5 530 i Mild-Hybrid EU6d, OPF, (Facelift)  
2022 - 2024 530 i MHEV  
Listenpreis 57.731,09  
VIN WBA31BM030CN26053  
Erstzulassungsdatum 1.5.2023  
Kennzeichen M I5605

Schadensfälle der int. Belegnummer: 409482

06.07.2026

Schadennummer	Unfalldatum	Beschädigung	Schadenhöhe in EUR
2024105071	07.04.2024	Windschutzscheibe/Reparatur	99,50
2025105951	31.08.2024	Beifahrerseite Seitenteil hinten  Beifahrerseite Tür hinten  Beifahrerseite Tür vorne  Stoßfänger hinten rechts  Stoßfänger vorne rechts	15.657,03
2025105640	08.09.2024	Windschutzscheibe gerissen	1.127,74
2025111585	31.08.2024	Fahrerseite Kotflügel vorne	2.606,61
2025111590	30.06.2025	Stoßfänger vorne links	3.032,91
2025112324	14.08.2025	Motorhaube	1.402,66
2025118776	20.09.2025	kein Schaden an Fahrzeug	
2026102581	14.02.2026	Fahrerseite Seitenschweller  Hinterachse  Reifen/Felge links  Siehe Sonstiges	9.775,00
2026105426	27.03.2026	Beifahrerseite Außenspiegel	
2026108435	27.05.2026	Beifahrerseite Tür vorne	
2026108428	01.06.2026	Siehe Sonstiges	
2026108429	27.05.2026	Stoßfänger hinten	
2026108431	27.05.2026	Reifen/Felge rechts  Siehe Sonstiges	
2026108436	27.05.2026	Reifen/Felge links  Siehe Sonstiges	
2026108210	27.05.2026	Windschutzscheibe gerissen	

- Seite 1 von 1 -

# Zustandsbericht / Minderwertgutachten

## Vorgang

Auftraggeber  
Besichtigung

Mobility Concept GmbH, Grünwalder Weg 34, 82041 Oberhaching  
28.05.2026

## Bemerkungen

**Diese Dienstleistung wurde entsprechend den Vorgaben des Auftraggebers (Kriterien der fairen Fahrzeugbewertung) erstellt. Im Einzelfall können Abweichungen zum DEKRA Standard vorliegen.**

Bei der Lackschichtdickenmessung wurden bei mindestens drei Messungen pro Bauteil Lackschichtdicken von 91 µm bis 300 µm festgestellt.

Es wurde eine optische Überprüfung auf Vorschäden und eine Lackschichtdickenmessung vorgenommen. Dabei wurden Nachlackierungen an folgenden Karosserieteilen festgestellt:

Seitenwand rechts

Motorhaube

Fahrer/Beifahrertür

Kotflügel links

Ohne weitergehende Untersuchungen wurde nach dem Umfang der festgestellten Nachlackierungen und der Ausführungsqualität nach sachverständigem Ermessen (*kein*) merkantiler Minderwert angesetzt.

Das Fahrzeug / Objekt wurde zum Zeitpunkt der Besichtigung in einem nicht gereinigten Zustand vorgefunden.

Das Fahrzeug / Objekt wurde von oben und auf einer Hebebühne von unten besichtigt. Bei der Besichtigung wurde eine Fahrprobe in Verbindung mit einem kurzen Probelauf des Motors durchgeführt.

Für die Bearbeitung des Vorganges standen folgende Unterlagen zur Verfügung: - Fz-Schein/Zul.Beschein. Teil I  
2 Hauptschlüssel, 0 Nebenschlüssel vorgelegt.

## Fahrzeugdaten

Erstzulassung	17.05.2023	Letzte Zulassung	17.05.2023
Fahrzeugart	PKW	Hersteller	BMW
Marke	BMW	Typ / Verkaufsbez.	530i Touring Aut.
Aufbauart	Kombi	Türen	4
Sitzplätze	5	Fahrzeug-Ident.-Nr.	WBA31BM030CN26053
HSN / TSN	0005 / DIH	Schlüssel-Nr.	10137665
Km-Stand abgelesen	140059	Nächste HU §29 StVZO	05 / 2026
Energiequelle / Kraftstoff	Hybr.Benzin/E	Zylinderanzahl	4 / Reihenmotor
Leistung (kW)	180	Hubraum (ccm)	1998
Schadstoffklasse:	EURO6;WLTP;AP;PI/CI; M, Antriebsart		Heckantrieb
	N1 I		
Getriebe / Gänge	Automatik / 7	Felgen	Leichtmetall
Farbe	Schwarz / Metallic	Polster / Farbe	Leder / Creme
	Es wird unterstellt, dass die Gesamtleistung dem abgelesenen Km-Stand entspricht.		

## Räder / Reifen

Achse	Reifenbezeichnung	Hersteller/Typ	Art	Profiltiefe
1 links	225 / 55 R 17 97 Y	Continental / PremiumContact 5 * MO	S / O	6 mm
rechts	225 / 55 R 17 97 Y	Continental / PremiumContact 5 * MO	S / O	6 mm
2 links	225 / 55 R 17 97 Y	Continental / PremiumContact 5 * MO	S / O	5 mm
rechts	225 / 55 R 17 97 Y	Continental / PremiumContact 5 * MO	S / O	5 mm

S/ Sommer; /O Original;

## zusätzlicher Reifensatz

Reifenbezeichnung	Hersteller/Typ	Art	Profiltiefe
225 / 55 R 17 97 H	Pirelli / Winter Sottozero 3 r-f * MOE	W / O	5 mm
225 / 55 R 17 97 H	Pirelli / Winter Sottozero 3 r-f * MOE	W / O	5 mm
225 / 55 R 17 97 H	Pirelli / Winter Sottozero 3 r-f * MOE	W / O	6 mm
225 / 55 R 17 97 H	Pirelli / Winter Sottozero 3 r-f * MOE	W / O	6 mm

W/ Winter; /O Original;

Felgen: Leichtmetall

## Serienausstattung

Serie: Ablagemöglichkeiten, Active Guard, Airbag: Fahrer und Beifahrer, Beifahrerairbag deaktivierbar, Airbag: Kopfairbag für 1. und 2. Sitzreihe, Airbag: Seitenairbag für Fahrer- und Beifahrer, Alarmanlage, Anti-Blockier-System (ABS) inkl. Bremsassistent und dynamische Bremsleuchten, Armauflagen vorne und hinten, Aufmerksamkeitsassistent, Außenspiegel elektrisch einstellbar und beheizbar, Außentemperaturanzeige, BMW ID, Bordcomputer, Bremsleuchte, dritte, ConnectedDrive Services, Dachreling schwarz, Drehzahlmesser, Durchladesystem, Dynamische Stabilitäts Control (DSC) inkl. Dynamic Traction Control (DTC), Favoritentasten, Fensterheber elektrisch vorn und hinten, Frontscheibenwaschdüsen beheizt, Fußmatten in Velours, Gepäckraumabdeckung, Gepäckraumtrennetz, Geschwindigkeitsregelung mit Bremsfunktion, Getriebe: 8-Gang-Stepronik Getriebe, Getränkehalter, jeweils 2 vorn und hinten, Heckklappenbetätigung, automatisch, Heckscheibe separat zu öffnen, beheizt, Heckscheibenwischer, Hinterachsluftfederung mit Niveauregulierung, Innenspiegel, automatisch abblendend, Intelligenter Notruf, Interieurleisten Oxidsilber dunkel matt mit Akzentleiste Perlglanz Chrom, Kindersicherung in den hinteren Türen, Klimaautomatik mit 2-Zonenregelung und erweiterten Umfängen, Kopfstützen (5), LED-Scheinwerfer, Lackierung: Uni-Lackierungen, Lenkrad: Sport-Lederlenkrad mit Multifunktion, Mittelarmlehne im Fond, Navigationssystem: BMW Live Cockpit Professional, Ottopartikelfilter, Paket: Connected Package Professional, Park Distance Control (PDC), vorn und hinten, Parkbremse, elektromechanisch, Polsterung: Sensatec perforiert, Radiozubehör: DAB-Tuner, Regensensor mit automatischer Fahrlichtsteuerung, Rekuperationssystem, Räder: Leichtmetall Turbinenstyling 645 Bicolor, BMW EfficientDynamics, Räderzubehör: Radschraubensicherung, Räderzubehör: Reifendruckanzeige, Schlüsselloser Motorstart, Servotronic, Sicherheitsgurte (3-Punkt-Automatik), Sitze: Kindersitzbefestigung ISOFIX, Sitze: Sitzverstellung elektrisch für Fahrer und Beifahrer, Start-/Stop-Knopf, Steckdose (12 V), Telefon: Freisprecheinrichtung mit USB-Schnittstelle, Telefon: WLAN Hotspot, Teleservices, Verzurrösen im Gepäckraum, Vorbereitung Fahrerassistenz I, Warndreieck mit Erste-Hilfe-Set, Wegfahrsperre elektronisch, Wärme-/Sonnenschutzverglasung rundum, Zentralverriegelung inkl. Funkfernbedienung

## Sonderausstattung

Code	Bezeichnung
3AC	Anhängerkupplung
3AS	Dachreling, silber matt
4NB	Klimaautomatik mit 4-Zonenregelung mit Standlüftung
710	Lenkrad: M Lederlenkrad
9BD	Paket: Business in Verbindung mit M Sportpaket
4T8	Paket: Erweitertes Außenspiegelpaket
402	Panorama Glasdach
5DM	Parking Assistant

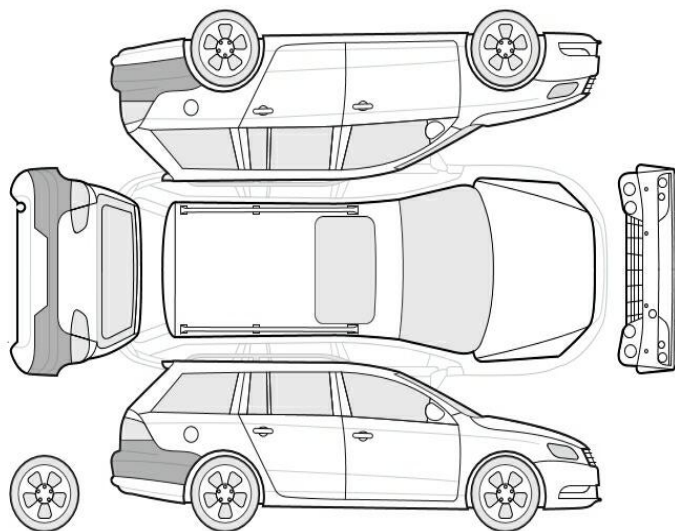
676 Polsterung: Sensatec perforiert in V. mit M-Sportpaket  
4HA Radiozubehör: HiFi Lautsprechersystem  
420 Sitze: Sitzheizung vorne und hinten  
Verglasung: Sonnenschutzverglasung

### Allgemeinzustand und Wartung

Abgesehen von den beschriebenen Schäden/Mängeln weist das Fahrzeug/Objekt einen, bezogen auf Alter und Nutzung, üblichen Gesamtzustand auf.

Wartungsnachweis: digital  
bis Wartung verbleiben: 1.100 km (zum Besichtigungszeitpunkt)

### Nicht akzeptierter Zustand / Ausstehende Reparaturen



#### Bezeichnung des Schadens / Rep.-Weg

1. Leichtmetallfelge vorne links verschrammt ( Glanzgedreht ), erneuern (Bild 18)
2. Leichtmetallfelge hinten links verschrammt ( Glanzgedreht ), erneuern (Bild 19, 20)
3. Bremsbeläge an der Hinterachse an Verschleissgrenze, erneuern (Bild 21)
4. Stoßfänger hinten Lackierung, verschrammt, lackieren mit Lackaufbau (Bild 16, 17)

### Akzeptierter Zustand / Gebrauchsspuren

Folgende Schäden sind in Anbetracht des Alters, der Laufleistung und dem Einsatzzweck als Gebrauchsspur einzustufen.

#### Bezeichnung des Schadens

Frontscheibe instandgesetzter Steinschlag, (Bild 14, 15)

