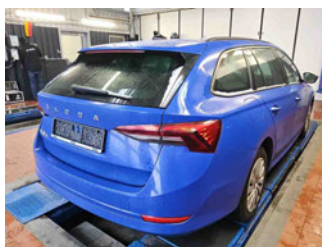


» Übersicht

Auftrags-Nr: 1002303469
Besichtigt am: 04.02.2026 11:43
Berichts-Nr: 9980619
FIN: TMBJG8NX7PY065654



Fahrzeugansicht - diagonal
vorne links



Fahrzeugansicht - diagonal
hinten rechts



Innenraum - Cockpit mit
Laufleistung

» Fahrzeugdaten

| | |
|-------------------------------------|--------------------|
| Fahrzeugkategorie: | Personenkraftwagen |
| Fahrzeugart: | Kombi |
| Hersteller: | Skoda |
| Modell: | Octavia |
| HSN / TSN: | 8004 / AWK |
| Erstzulassungsdatum: | 02.01.2023 |
| Laufleistung: | 56.784 km |
| Nachweis Kilometerstand: | Abgelesen |
| Farbe: | Energy-Blau |
| Farbe Dach: | Energy-Blau |
| Antriebsart: | Frontantrieb |
| Motorisierung/Kraftstoff: | Diesel |
| Hubraum: | 2.000 ccm |
| Leistung: | 85 kW (116 PS) |
| Fahrzeuglänge: | |
| Fahrzeughöhe: | |
| Fahrzeugbreite: | |
| Zulässiges Gesamtgewicht: | |
| Radstand: | |
| Anzahl Achsen: | 2 |
| Zylinder: | 4 |
| Schadstoffklasse: | Euro 6 |
| Anzahl Türen: | 4 |
| Anzahl Sitze: | 5 |
| Getriebe: | Automatik 7-Gang |
| Polsterart: | Stoff |
| Interieurfarbe: | Schwarz |
| Anzahl vorhandene Schlüssel: | 2 |

» Dokumente & Wartung

| | |
|---|---------------|
| Nächste HU: | 01.2026 |
| Zulassungsbescheinigung (ZBT1 Original) vorhanden: | Ja |
| Zulassungsbescheinigung entgegengenommen: | Ja |
| Kennzeichen entgegengenommen: | Keine |
| Wartungsheft: | Digital |
| Wartungsnachweis: | Nicht prüfbar |
| Datum der letzten Wartung: | |
| Km-Stand bei letzter Wartung: | |

» Fahrzeugausstattung

| | |
|---|---|
| "CRUISE CONTROL" - Geschwindigkeitsgerät mit Speedlimiter | Doppelton-Signalhorn |
| "DRIVER ALERT" - Müdigkeitserkennung | Drehstromgenerator 140 A |
| "FRONT ASSIST" - mit Warnen und Bremsen auf Fahrzeuge, Fußgänger und Radfahrer | Dreip.Automatikgurte hinten außen mit ECE-Label |
| "SMART LINK" (wired and wireless connect) | Dreip.Automatikgurte vo.m.Gurtstraffer und Höheneinstellung |
| "SUNSET" + akustische vordere Seitenscheiben | Dreipunkt-Automatikgurt für mittleren Fondsitz |
| 12 Volt-Steckdose im Kofferraum | Einbau Differenzierung für Getriebe "DQ 200" -- Fahrzeugteile -- |
| 4 Türen | Einparkhilfe |
| 4 Zyl.Dieselmotor 2,0L Aggr. 05L.C | Elektrische Luftzusatzheizung |
| 4-Zyl.Turbodieselmotor 2,0 L/85 KW(4V) TDI Common-Rail Grundmotor ist: T0N/T6M/TL4/TR1/T3Y | Entriegelung Heckklappe/Deckel hinten von innen (elektr.) |
| 7-Gang-Automatikgetriebe | Entriegelung Hintersitz Standard |
| 8 Lautsprecher (passiv) | Extern, USB Typ-C nur Datenbuchse(n) |
| Abdeckungen für Leichtmetallräder | Fahrerkniefahrer |
| Abgasendrohr hinten (Standard) | Fahrzeuge ohne besonderen Produktaufwertungsmaßnahmen |
| Abgaskonzept, EU6 AP | Fahrzeugklassen-Differenzierung -5EN- |
| Ablagekästen im Kofferraum | Federbereich 06 nur Einbausteuerung keine Bedarfsprognose |
| Antenne nur für FM Empfang, Diversity | Fensterheber mit Komfortschaltung und Abschaltsicherung, elektrisch |
| Armaturentafel Standard | Fertigungsablauf Standard |
| Außen-Sound Standard | Feststellbremse |
| Außenspiegel Fahrerseite konvex, Beifahrerseite konvex | Formteilhimmel ungeteilt |
| Außenspiegel; Glas elektrisch einstell-/beheizbar, Kappe elektrisch klappbar | FPK-Medium |
| Außenspiegelgehäuse und diverse Anbauteile in Wagenfarbe | Frontantrieb |
| Ausströmer | Frontscheibe in Wärmeschutzglas |
| Batterie 420A (70Ah) | Fußhebelwerk "Standard" |
| Batterie/Generator Kapazität Standard | Gepäckraumabdeckung, schiebbar |
| Bauteilesatz ohne länderspezifische Bauvorschrift | Gepäckraumbeleuchtung |
| Beheizbare Scheibenwaschdüsen vorn | Gepäckraumbodenbelag Komfort |
| Berganfahrassistent | Gewichtsbereich 11 nur Einbausteuerung keine Bedarfsprognose |
| Besondere Innengeräuschkämpfung | Gurtkontrolle, E-Kontakt vorn und hinten, optisch und akustisch |
| Betriebserlaubnis Nachtrag | Heckscheibenwischer "AERO" |
| Betriebsspannung 12 V | Heckspoiler |
| Bordliteratur in Deutsch | Hinterachse "Standard" |
| Bordwerkzeug | Hinterachsgewicht Ausführung 1 |
| BRS für Fahrzeuge ohne E-Antrieb (ESC und eBKV) | Höheneinstellung,manuell,für Vordersitze |
| Climatronic (3-Zonen) mit Klimabedienteil hinten | Infotainment Columbus w/o VC |
| DAB - Digitaler Radioempfang | Instrumenteneinsatz, Anzeige in KM/H |
| Dachreling, schwarz | Kältemittel R1234yf |
| Dämpfung hinten,Basis 1 | Kein Sonderfahrzeug,Standard-Ausführung |
| Dämpfung vorn | Keine Aktionsausführung |
| Dekor-Einlagen, Alu | Kindersicherung, manuell |
| Differenzialsperre (XDS) Dynamische Traktions Hilfe | |

| | |
|---|---|
| Kindersitzverankerung für Kindersitzsystem I-Size, 2 x top tether und Kindersitzverankerung vorn BF-Seite | Ohne Gepäck-Spinne/Netz/Tasche |
| Komfort | Ohne Geschwindigkeitsbegrenzungsanlage |
| Komfortausstattung | Ohne Halter |
| Komforttelefonie mit LTE und Wireless charging | Ohne Head-Up Display |
| Kopfstützen hinten (3 Stück) | Ohne Innenleuchte im Fußraum |
| Kopfstützen vorn | Ohne Kamerasysteme/Umfeldsensorik |
| Kraftstoffsystem Diesel | Ohne Klappstisch an Vordersitzlehne |
| Landesverkaufsprogramm Deutschland | Ohne Ladeboden |
| Lane Assist (ohne HOD) | Ohne Ladekabel |
| LED- Hauptscheinwerfer | Ohne Lehnenentriegelung für Vordersitze |
| Ledermultifunktionslenkrad, beheizbar mit Tiptronic | Ohne Lichtassistent |
| LED-SBBR-Leuchte | Ohne Mode3 Ladekabel |
| Leergewichtsbereich 1 | Ohne Schalthelbkopf/-Griff |
| Leichtmetallräder "TWISTER AERO" 7J x 16" - 4 Stk. | Ohne Scheinwerferreinigungsanlage |
| Lendenwirbelstütze, manuell einstellbar in Vordersitzlehnen | Ohne Schmutzfänger |
| Leuchtweitenregulierung | Ohne Sitzbelüftung/Massagesitze |
| Linkslenker | Ohne Skisack |
| Mit Ausweichunterstützung, mit Abbiegeassistent | Ohne Spurwechselassistent |
| Mit Multifunktionskamera | Ohne Stabilisator hinten |
| Mittelarmlehne vorn | Ohne Starktonanl./Tonfolgeschaltregelung |
| Mittelkonsole | Ohne Systeme für den Fahrzeugzugang |
| Modul Boden hinten Ausführung 4 | Ohne Trennwand |
| Navi Columbus + Web radio | Ohne Trittschutzfolie für Türeinstieg |
| Nebelscheinwerfer | Ohne Überführungsausrüstung |
| Nebelschlusslicht einseitig, Rückfahrlicht beidseitig | Ohne Verkehrszeichenerkennung |
| Nicht Heissland | Ohne zus. Funktionsfehleranzeige |
| Normal-Lackierung | Ohne zus. Leuchten (Beleuchtungen innen) |
| Normalsitze vorn | Ohne zus. Triebwerks-Unterschutz |
| Notrufsystem eCall+ | Ohne Zusatz-/Standheizung |
| Ohne "drive select" | Ohne zusätzliche Bereifung |
| Ohne 2. Batterie | Optionsinfotainment (MIB3) |
| Ohne Ablagenpaket/box | Pannen-Set |
| Ohne Adapter | Radschrauben Standard |
| Ohne Aktivkohlebehälter mit SCR | Radstand |
| Ohne alternativ-Antriebssystem | Rechtsverkehr |
| Ohne Anhängenvorrichtung | Regionscode " ECE " für Radio |
| Ohne besondere Karosseriemaßnahmen | Reifen 205/60 R16 92V |
| Ohne Car2X | Reifendruckkontrolle |
| Ohne Dacheinsatz (Voll Dach) | Reifenlieferanten für EU Länder |
| Ohne Elektromotor (Hybrid) | Remote Access / Remote Access + Online Infotainment |
| Ohne erweitertem Sicherheitssystem | Remote Access + Infotainment Online 3 Jahre |
| Ohne Fußmatten | Rücksitzbank ungeteilt, Lehne geteilt umlegbar mit Mittelarmlehne |

Scheibenbremsen hinten
Scheibenbremsen vorn (Geomet D)
Scheibenwischer-Intervallschaltung mit Licht/Regensensor
Schlüsselloses Schlie - und Startsystem "Keyless Advanced"
ohne Safesicherung
Schriftzugsatz in Grundauführung
Seitenairbag vorn, mit Kopfairbag und Interaktionsairbag vorn
Serienkraftstoffstbefüllung (6L)
Serviceanzeige 30000 km oder 2 Jahre (variabel)
Servolenkung, geschwindigkeitsabhängig (Servotronic)
Sicherheitsinnenspiegel automatisch abblendbar
Sitzbezüge in Stoff
Sitzheizung für Vorder-/u.Hintersitze, getrennt regelbar
Sonnenblenden mit Spiegel auf Beifahrerseite und Airbag-
Label auf Sonnenblende
Spezielles Typschild für EG für M1-Pkw
Sprachsteuerung
Stabilisator vorn
Standard-Klimazonen
Start/Stop-Anlage mit Rekuperation
Stoßfänger Standard
Tagesfahrlichtschaltung
Tilgergewicht Lenkrad, XX HZ
Transportschutzfolie (Mindestschutz) mit zus.
Transportschutzmaßnahmen
Tür und Seitenverkleidung (Regenschirm auf Fahrerseite)
Typprüfand Deutschland
UWB fähiges Land und Trägerfrequenz 433,92 bis 434,42Mhz
Variant/Avant
Wartungsintervallverlängerung
Wegfahrsperre elektronisch
Zierleisten schwarz
Zus. Karosserieabdeckungen Steinschlag- schutz
Zus.Rückstrahler (Türbereich)
Zusätzliche Außengeräuschkämpfung

» Bereifung

MONTIERTE BEREIFUNG

| Hersteller | Ort | Position | Typ | Felge | Dimension | Profiltiefe |
|-------------|--------|----------|--------|-------|------------------|-------------|
| Bridgestone | Vorne | Links | Winter | Stahl | 205/60 R 16 92 H | 2,0 mm |
| Bridgestone | Vorne | Rechts | Winter | Stahl | 205/60 R 16 92 H | 2,0 mm |
| Bridgestone | Hinten | Links | Winter | Stahl | 205/60 R 16 92 H | 5,0 mm |
| Bridgestone | Hinten | Rechts | Winter | Stahl | 205/60 R 16 92 H | 5,0 mm |

Reifen zulässig: Ja

Reifen verkehrssicher: Ja

ZUSÄTZLICHE BEREIFUNG

| Hersteller | Ort | Position | Typ | Felge | Dimension | Profiltiefe |
|------------|-----|----------|--------|-----------|------------------|-------------|
| Kumho | | | Sommer | Aluminium | 205/60 R 16 92 V | 6,0 mm |
| Kumho | | | Sommer | Aluminium | 205/60 R 16 92 V | 5,0 mm |
| Kumho | | | Sommer | Aluminium | 205/60 R 16 92 V | 5,0 mm |
| Kumho | | | Sommer | Aluminium | 205/60 R 16 92 V | 6,0 mm |

Reifen zulässig: Ja

Reifen verkehrssicher: Ja

ERSATZ-/NOTRAD & ZUBEHÖR

Bordwerkzeug vorhanden: Ja

Tirefit vorhanden: Ja

Tirefit Ablaufdatum: 09.2026

Kompressor vorhanden: Ja

» Wertmindernde Faktoren

| Nr | Bauteil | Schadensbeschreibung | Reparaturempfehlung |
|----|----------------------------------|----------------------|---------------------|
| 1 | Reifen | Verschlissen | Ersetzen |
| 2 | Kofferraumverkleidung rechts | Kratzer | Ersetzen |
| 3 | Kofferraumverkleidung links | Kratzer | Ersetzen |
| 4 | Heckklappenverkleidung | Kratzer | Ersetzen |
| 5 | Innenraum | Verschmutzt | Reinigen |
| 6 | HU/AU (Haupt-/Abgasuntersuchung) | Abgelaufen | Erneuern |
| 7 | Kofferraumdeckel Gummidichtung | Gerissen | Ersetzen |
| 8 | Zusätzliche Felge(n) | Kratzer | Lackieren |
| 9 | Abdeckung Ladekante | Kratzer | Ersetzen |
| 10 | Karosserie | Verschmutzt | Reinigen |
| 11 | Motorhaube Dämmmatte | Loch | Ersetzen |
| 12 | Tür vorne links | Kratzer | Auslegen + Polieren |

» Gebrauchsspuren

Das Fahrzeug weist dem Alter, der Laufleistung und dem Einsatzzweck entsprechende Gebrauchsspuren auf.

» Merkantile Wertminderung

| | |
|--|---------------------------------------|
| Unfallfahrzeug: | Ja |
| Vorschäden bekannt: | Ja |
| Vorschäden feststellbar: | Nein |
| Nachlackierungen vorhanden: | Ja |
| Nachlackierungen professionell ausgeführt: | Ja |
| Lackschichtdickenmessung durchgeführt: | Ja - mit Auffälligkeiten/Abweichungen |

| Nr | Bauteil | Schadensbeschreibung | Reparaturstatus | Reparaturkosten |
|----------------------------|---------|----------------------|-----------------|-------------------|
| 1 | Andere | Vollkaskoschaden | | € 1.846,38 |
| 2 | Andere | Haftpflichtschaden | | € 3.076,31 |
| Summe (ohne MwSt.): | | | | € 4.922,69 |

ERGEBNISSE DER LACKSCHICHTDICKENMESSUNG

| Bauteil | Lack (µm) |
|--|-----------|
| Lackschichtdicke Seitenwand hinten rechts (µm) | 320,0 |
| Lackschichtdicke Tür hinten rechts (µm) | 172,0 |

Pro Bauteil wurden mindestens 3 Messungen durchgeführt.

» Hinweise zum Zustandsbericht

Angaben zum Auftrag und zum Bewertungsumfang:

Es wurde der Auftrag erteilt, einen Zustandsbericht über das beschriebene Fahrzeug zu erstellen.

Die Fahrzeugzustandsbewertung erfolgte auftragsgemäß auf Basis der vom Auftraggeber vorgegebenen Standards für Fahrzeugbewertungen. Die Feststellungen im Einzelfall trifft der Sachverständige aufgrund eigener Sachkunde und nach eigenem sachverständigen Ermessen.

Fahrzeug-Identifizierung:

TMBJG8NX7PY065654

FIN abgelesen und stimmt mit Unterlagen überein

Allgemeinzustand:

Verschmutzt

Besichtigungsbedingungen:

Nässe, Schnee/Eis, Eingeschränkt

Hebebühne/Hubmittel benutzt:

Ja

Motorenlauf durchgeführt:

Ja

Fahrprobe durchgeführt:

Ja

» Sonstige Bemerkungen

Vorliegendes Exemplar wurde auf elektronischem Wege erzeugt. Es ist ohne Originalunterschrift gültig.

» Ansichtsfotos



Fahrzeugansicht - diagonal vorne links



Fahrzeugansicht - diagonal vorne rechts



Fahrzeugansicht - diagonal hinten links



Fahrzeugansicht - diagonal hinten rechts



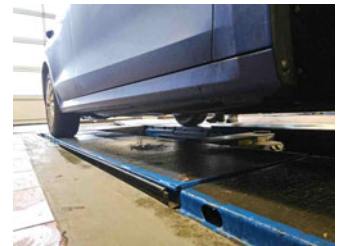
Innenraum - Cockpit mit Laufleistung



Equipment - Bordwerkzeug



Seitenansicht - Schweller links



Seitenansicht - Schweller rechts



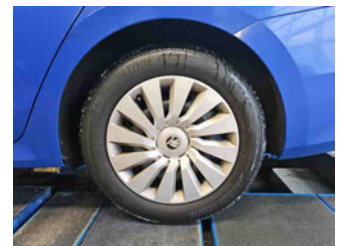
Fahrzeug - Typenschild/Fahrgestellnummer



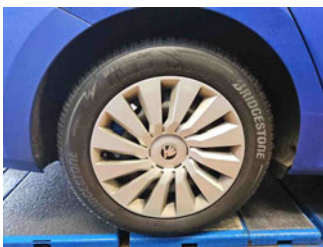
Räder - Rad montiert vorne links



Räder - Rad montiert vorne rechts



Räder - Rad montiert hinten links



Räder - Rad montiert hinten rechts



Räder - Rad beiliegend #1



Räder - Rad beiliegend #2



Räder - Rad beiliegend #3

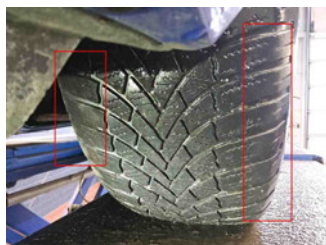
» Beschädigungsfotos

WERTMINDERNDE FAKTOREN

1 - Reifen - Verschlissen - Ersetzen

Kommentar

Reifen vorne links und vorne rechts innen-, und außenseitig abgefahren



2 - Kofferraumverkleidung rechts - Kratzer - Ersetzen



3 - Kofferraumverkleidung links - Kratzer - Ersetzen



4 - Heckklappenverkleidung - Kratzer - Ersetzen



5 - Innenraum - Verschmutzt - Reinigen



6 - HU/AU (Haupt-/Abgasuntersuchung) - Abgelaufen - Erneuern

| | |
|-----------|-------------------------|
| Kommentar | Abgelaufen seit 01/2026 |
|-----------|-------------------------|



7 - Kofferraumdeckel Gummidichtung - Gerissen - Ersetzen



8 - Zusätzliche Felge(n) - Kratzer - Lackieren

| | |
|-----------|---------------------|
| Kommentar | Felge hinten rechts |
|-----------|---------------------|



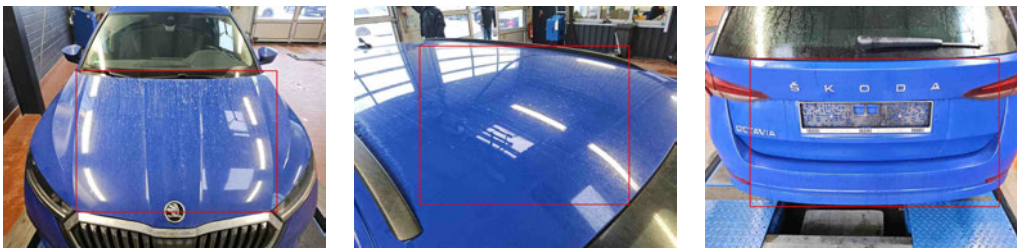
9 - Abdeckung Ladekante - Kratzer - Ersetzen



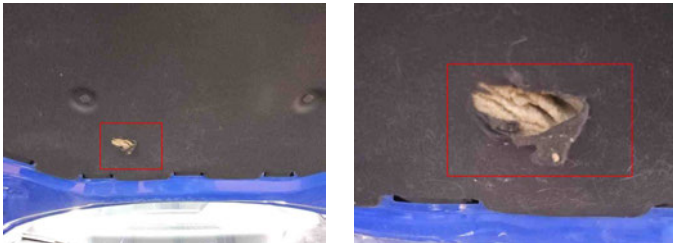
10 - Karosserie - Verschmutzt - Reinigen

Kommentar

Karosserie reinigen und Oberflächenzustand kontrollieren, Schadenserweiterung möglich!



11 - Motorhaube Dämmmatte - Loch - Ersetzen



12 - Tür vorne links - Kratzer - Auslegen + Polieren

