

Mercedes-Benz Citan 108 CDI BlueEFFICIENCY
2016 - 55 kW / 75 PK - Diesel - Handgeschakeld

Kenteken	
Chassisnummer	WDF4156031U194099
Eerste registratie	17-11-2016
APK geldig tot	26-01-2026
BTW Voertuig	Ja
Bepaling uitvoering	Waarschijnlijk
Kilometerstand	179.064 km
NAP check	Logisch
Ingeleverd op	24-06-2026
Definitieve kilometerstand	179.064 km
Import voertuig	Ja
Teruggaaf bij export	Ja
Verhuisgoed	Nee
Taxi	
Bruto BPM / Rest BPM	
Motorinhoud	1.461
Aantal cilinders	4
Euroklasse	Euro 6
CO2 emissie (g/km)	112
Type voertuig	Bedrijfsvoertuig
Aandrijving	Voorwiel

Opties & accessoires [2](#)

- Airco
- Trekhaak

Aanwezig bij voertuig [2](#)

- Instructieboekje
- Hoofdsleutel

Voertuig service details

Laatste onderhoudsbeurt	-
Distributieriem / ketting vervangen	-
Type band	Alle seizoenen
Profiel diepte linksvoor	1,6 - 3,6 mm (Matig)
Profiel diepte linksachter	> 3,6 mm (Goed)
Profiel diepte rechtsvoor	1,6 - 3,6 mm (Matig)
Profiel diepte rechtsachter	> 3,6 mm (Goed)
Merk band	-
Velgen	16
Band breedte	-
Band hoogte	-



		
Bouwjaar	Vermogen	Brandstof
2016	55 kW / 75 PK	Diesel
		
Transmissie	Kilometerstand	BTW Voertuig
Handgeschakeld	179.064 km	Ja

Voertuig gegevens

Type voertuig	Bedrijfsvoertuig
Aantal deuren	5
Carrosserie	Bedrijfswagen
Kleur	-
Aandrijving	Voorwiel
Bijtellingspercentage	25 %
Bijtellingspercentage geldig tot	01-12-2021

Schades (17)

Schade exterieur - Voor

Soort schade

Deuk

Oplossing

-



Omschrijving

Geen

Schade exterieur - Rechtsvoor

Soort schade

Scheur

Oplossing

-



Omschrijving

Geen

Schade exterieur - Linksvoor

Soort schade

Anders

Oplossing

-



Omschrijving

Dof + vocht

Schade exterieur - Rechtsachter

Soort schade

Deuk

Oplossing

-



Omschrijving

Geen

Schade exterieur - Achter

Soort schade

Scheur

Oplossing

-



Omschrijving

Geen

Schade exterieur - Portier rechtsachter

Soort schade

Deuk

Oplossing

-



Omschrijving

Schade exterieur - Achter

Soort schade

Deuk

Oplossing

-



Omschrijving

Geen

Schade exterieur - Portier linksachter

Soort schade

Roest

Oplossing

-



Omschrijving

Vliegroest

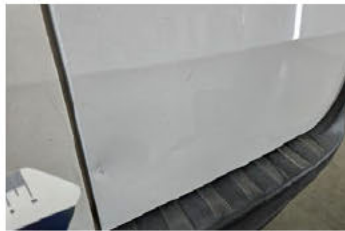
Schade exterieur - Portier rechtsachter

Soort schade

Deuk

Oplossing

-



Omschrijving

Geen

Schade exterieur - Linksachter

Soort schade

Pitje

Oplossing

-



Omschrijving

Klem gezeten gordel deukjes

Schade exterieur - Dak

Soort schade

Deuk

Oplossing

-



Omschrijving

Geen

Schade exterieur - Schade rondom

Soort schade

Anders

Oplossing

-



Omschrijving

Gehele auto dofte lak.

Schade interieur - Laadruimte

Soort schade

Anders

Oplossing

-



Omschrijving

Deuk in tussenschot

Schade interieur - Voorstoel links

Soort schade

Slijtage

Oplossing

-



Omschrijving

Geen

Schade interieur - Laadruimte

Soort schade

Slijtage

Oplossing

-



Omschrijving

Geen

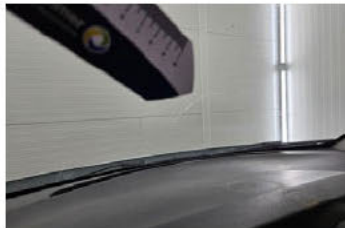
Schade exterior - Voorruit

Soort schade

Scheur

Oplossing

-



Omschrijving

Geen

Schade interieur - Bekleding

Soort schade

Anders

Oplossing

-



Omschrijving

Gehele auto vervuild

Exterieur opmerking 13 gemelde schade -

Banden en velgen opmerking 0 gemelde schade -

Interieur opmerking 4 gemelde schade -

Technisch opmerking 0 gemelde schade -

Externe opmerking -

RDW geschiedenis

Datum	Informatie	Type eigenaar
17-11-2016	Eerste toelating	
18-11-2016	Datum deel IA / I LET OP: IMPORT	
23-11-2016		Lease
21-02-2022		Autobedrijf
24-02-2022		Autobedrijf
29-03-2022		Autobedrijf
23-06-2022		Overig zakelijk
26-01-2026	APK vervaldatum	
23-04-2026	Laatste tenaamstelling	Lease

Fabrieksopties (waarschijnlijk)

achterdeuren met ruiten	alarm klasse 1(startblokkering)	Anti Blokkeer Systeem	bestuurdersairbag
bestuurdersstoel in hoogte verstelbaar	buitenspiegels elektrisch verstelbaar	centrale vergrendeling met afstandsbediening	
elektrische ramen voor	Elektronisch Stabiliteits Programma	start/stop systeem	tussenschot volledig
warmtewerend glas	zijschuifdeur rechts		

Extra foto's

