

# MACADAM

## CITROEN C3

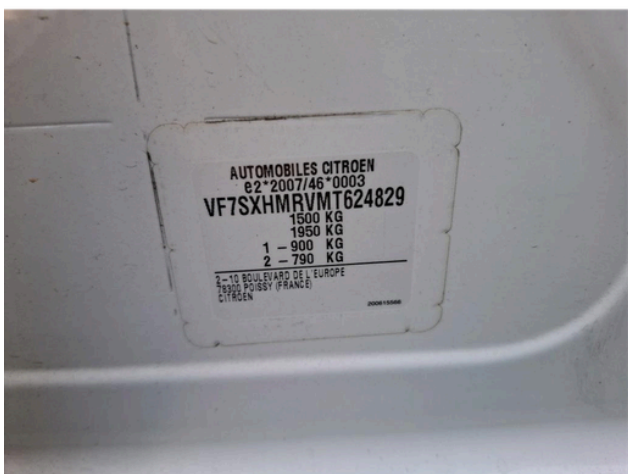
### Information véhicule

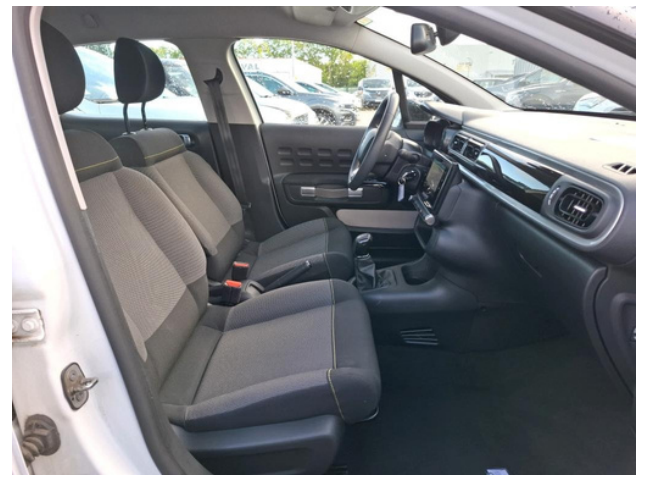
Marque:	<b>CITROEN</b>	Plaque d'immatriculation:	
Boîte de vitesses:	<b>MAN 5 VIT</b>	Couleur de la carrosserie:	
Modèle:	<b>C3</b>	NIV:	<b>VF7SXHMRVMT624829</b>
Type de carburant:	<b>Essence</b>	Puissance:	<b>61 kW</b>
Version:	<b>C3(3) FL E83 FEEL BUS</b>	Première immatriculation:	<b>24/09/2021</b>
Kilométrage:	<b>113791 km</b>	Nombre de portes:	

### Résumé des dommages

<b>Arrière</b>	<b>1</b>
<b>Avant</b>	<b>1</b>
<b>Gauche</b>	<b>2</b>
<b>Intérieur</b>	<b>1</b>

### Photos commerciales





### Options selon l'inspecteur

Aucune Information trouvé

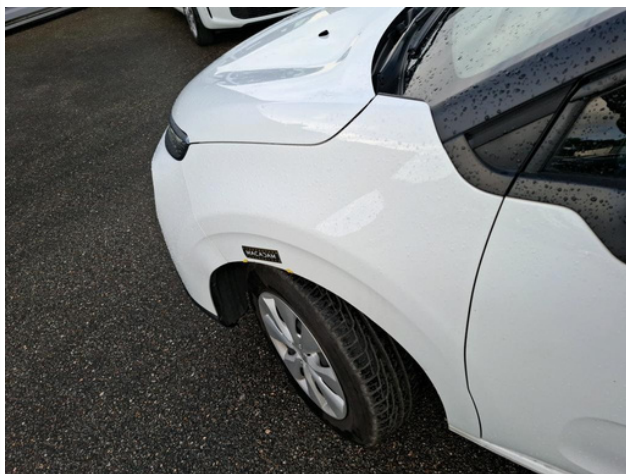
### Dommmages

#### Aile AVG

Bosse(s) et griffe(s)

LI - Réparer et peindre (complet)

Gauche



#### Pare-chocs AR

Griffe(s)

Acceptable

Arrière



**Pare-chocs AV**

Déformé / Forcé

LI - Réparer et peindre (complet)

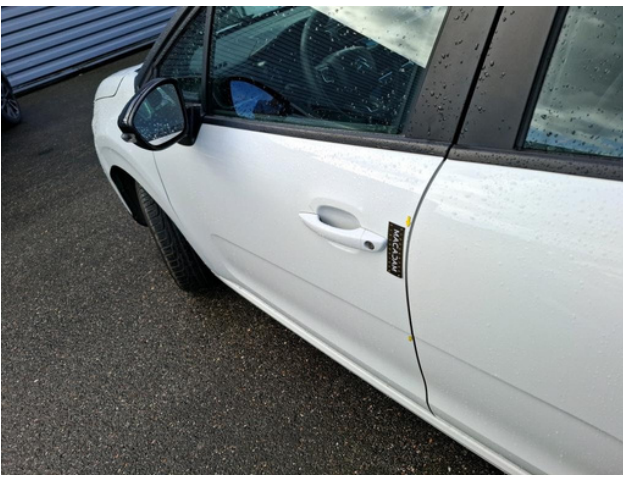
Avant

**Porte AVG**

Griffe(s)

Acceptable

Gauche

**Revêtement assise AR**

Tache

Nettoyer

Intérieur

**Pneus****Avant Gauche**

Eté

185/65/15/88/T

Uniroyal

6,2 mm

**Avant Droite**

Eté

185/65/15/88/T

Uniroyal

5,5 mm

**Arrière Gauche**

Eté

185/65/15/88/T

Uniroyal

6,5 mm

**Arrière Droite**

Eté

185/65/15/88/T

Uniroyal

6,1 mm

Contrôles		
Cache bagages	<b>Oui</b> Catégorie	<b>Vehicule particulier</b>
Certificat immatriculation (original)	<b>Non</b> Certificat immatriculation (original)	<b>N/A</b>
Compresseur	<b>Oui</b> Cric	<b>P/A</b>
Kit réparation	<b>Oui</b> Manuel d'utilisation	<b>Non</b>
Moteur fonctionnant	<b>Oui</b> Nature de peinture	<b>Opaque</b>
Nbre clés télécommandes	<b>1</b> Nbre clés total	<b>1</b>
Nbre sièges	<b>5</b> Niveau carburant	<b>75</b>
Nombre appuis-têtes	<b>5</b> Roue de secours	<b>P/A</b>
Type de jantes (montées)	<b>Tôle</b>	

Détails du NIV		
ABS avec REF, AFU et ESP	Aide au démarrage en pente	Aide au stationnement AR
Airbags frontaux AV, latéraux AV et rideaux	Bandeau de planche de bord Noir Brillant	Banquette AR fractionnable 2/3 - 1/3
Citroën Connect Box avec pack SOS et assistance inclus	Citroën Connect Nav sur tablette tactile 7": comprend le système de navigation TomTom, la reconnaissance vocale et durant 3 ans les services Connect Nav (inclut les services « Zones de danger », « Info Trafic », « Stations-service », « Parkings », « Météo » et « Recherche locale »)	Climatisation automatique
Condamnation centralisée avec 2 PLIP HF	Coques de rétroviseurs extérieurs Noir Brillant	Détection de sous-gonflage
Direction assistée	Enjoliveurs 15" CLIC	Feux diurnes à LED
Kit de dépannage provisoire de pneumatiques Lève-vitres	Kit mains libres Bluetooth et prise USB	Lève-vitres AV électriques
AV séquentiels	Mirror Screen	Ordinateur de bord
Pack Safety - Active Safety Brake (Freinage automatique d'urgence) - Alerte active de Franchissement Involontaire de Ligne - Alerte Attention Conducteur - Reconnaissance des panneaux de signalisation - Régulateur-limiteur de vitesse	Pack Safety 2	Pack Visibilité
Poignées de portes extérieures couleur caisse Régulateur-limiteur de vitesse	Projecteurs antibrouillard	Projecteurs LED
Sans Airbump Black	Rétroviseurs extérieurs électriques et dégivrants	Rétroviseurs extérieurs rabattables électriquement
Système Stop & Start	Siège conducteur réglable en hauteur	Système audio numérique (DAB) MP3 6 HP
Volant mousse réglable en hauteur et en profondeur	Teinte de caisse opaque Blanc Banquise	Tissu Mica Grey

#### Informations sur le contenu et la portée du rapport d'inspection :

L'évaluation est basée sur les normes de vente spécifiées par le client.

Les dommages d'utilisation acceptables selon les normes de vente ne sont pas toujours documentés dans ce rapport d'état.

Les méthodes de réparation spécifiées et/ou les temps de réparation qui en résultent ont été déterminés en tenant compte des méthodes de réparation industrielles modernes.

Le vendeur doit évaluer les coûts de réparation individuels.

L'inspection a été effectuée sans démontage. Macadam ne peut être tenu responsable de toute information manquante. Pour plus d'informations, veuillez contacter le vendeur.